

BNPP ATHENA RELAX DOUBLE PREMIUM UP QUANTO SU BIOGEN

PREMIO DEL 3,5%¹ ALLA FINE DEL 1° ANNO
POSSIBILITÀ DI SCADENZA ANTICIPATA GIÀ DOPO 12 MESI

COD BNL: 2016285
ISIN: XS2158682653

CHE COSA È UN CERTIFICATE BNPP ATHENA RELAX DOUBLE PREMIUM UP QUANTO?

Il Certificate BNPP Athena Relax Double Premium Up Quanto su Biogen prevede un premio certo alla fine del 1° anno. Inoltre, l'investitore può ricevere un premio potenziale collegato all'andamento del Sottostante alla fine di ogni anno a partire dal 2°. Alla fine di ciascun anno, il Certificate può scadere anticipatamente rimborsando il capitale investito. Se arriva a scadenza, il Certificate rimborsa il capitale investito anche in caso di ribassi del Sottostante fino al livello Barriera; altrimenti l'investitore incorre in **una perdita, parziale o totale, del capitale investito**. Il Certificate è dotato di opzione Quanto che lo rende immune dall'oscillazione del cambio tra euro e dollaro statunitense.

QUALI SONO LE CARATTERISTICHE DEL BNPP ATHENA RELAX DOUBLE PREMIUM UP QUANTO SU BIOGEN?



Alla fine del 1° anno, qualora la quotazione del Sottostante sia superiore o pari al 100%, al 104% o al 106% del suo valore iniziale, il Certificate scade anticipatamente pagando un premio rispettivamente del 3,5%, del 5,5% o del 7,5% del valore nominale, oltre a rimborsare il capitale investito. Il Certificate paga in ogni caso un premio certo del 3,5% del valore nominale anche in caso di ribassi del Sottostante.



Alla fine di ogni anno a partire dal 2°, il Certificate scade anticipatamente qualora la quotazione del Sottostante sia superiore o pari al 106%, al 104% o al 100% del suo valore iniziale, pagando un premio rispettivamente del 7,5%, del 5,5% o del 3,5% del valore nominale (2° anno), del 9%, del 7% o del 5% del valore nominale (3° anno), oltre a rimborsare il capitale investito.



Se il Certificate arriva a scadenza, qualora la quotazione del Sottostante sia superiore o pari rispettivamente al 106%, al 104% o al 100% del suo valore iniziale, il prodotto paga un premio rispettivamente dell'11%, del 9% o del 7% del valore nominale, oltre a rimborsare il capitale investito. Il Certificate restituisce in ogni caso il capitale investito se la quotazione del Sottostante non è inferiore al livello Barriera. Nel caso di andamento negativo del Sottostante oltre il livello Barriera, l'investitore riceve un importo commisurato alla performance del Sottostante con conseguente **perdita, totale o parziale, del capitale investito**.

CARTA D'IDENTITÀ

DATA DI VALUTAZIONE INIZIALE	25/09/2020
DATA DI VALUTAZIONE FINALE	09/09/2024
EMITTENTE	BNP Paribas Issuance B.V.
GARANTE	BNP Paribas
CAPITALE MINIMO INVESTITO	100 euro (valore nominale)
SOTTOSTANTE	Azione Biogen
BARRIERA (a scadenza)	60% del valore iniziale delle azioni Biogen
SOTTOSCRIZIONE	Fino al 25/09/2020 presso le filiali BNL e mediante tecniche di comunicazione a distanza. Per l'offerta fuori sede fino al 18/09/2020, fino a esaurimento plafond. Per maggiori informazioni chiama il numero (+39) 060 060 (da fisso, cellulare o dall'estero)
SEDE DI NEGOZIAZIONE	Il Certificate è ammesso alla negoziazione su EuroTLX

Il Certificate è uno strumento finanziario a complessità molto elevata e a capitale condizionatamente rimborsato, ma non garantito. Inoltre, nel caso di vendita del Certificate prima della scadenza, l'investitore potrebbe ricevere un importo inferiore rispetto a quello inizialmente investito.

QUANTO RICEVE L'INVESTITORE A FRONTE DI 100 EURO

investiti in sottoscrizione sul Certificate BNPP Athena Relax Double Premium Up Quanto su Biogen:

DATA DI VALUTAZIONE	CONDIZIONE	€	DATA DI PAGAMENTO
08/09/2021	Biogen ≥ 106% valore iniziale	Il Certificate scade anticipatamente e paga 107,5 €	15/09/2021
	Biogen < 106% valore iniziale ma Biogen ≥ 104% val. iniziale	Il Certificate scade anticipatamente e paga 105,5 €	
	Biogen < 104% valore iniziale ma Biogen ≥ 100% val. iniziale	Il Certificate scade anticipatamente e paga 103,5 €	
	Biogen < 100% valore iniziale	Il Certificate paga un premio di 3,5 €	
08/09/2022	Biogen ≥ 106% valore iniziale	Il Certificate scade anticipatamente e paga 107,5 €	15/09/2022
	Biogen < 106% valore iniziale ma Biogen ≥ 104% val. iniziale	Il Certificate scade anticipatamente e paga 105,5 €	
	Biogen < 104% valore iniziale ma Biogen ≥ 100% val. iniziale	Il Certificate scade anticipatamente e paga 103,5 €	
	Biogen < 100% valore iniziale	Il Certificate non paga premio e si rinvia alla data di valutazione intermedia successiva	
08/09/2023	Biogen ≥ 106% valore iniziale	Il Certificate scade anticipatamente e paga 109 €	15/09/2023
	Biogen < 106% valore iniziale ma Biogen ≥ 104% val. iniziale	Il Certificate scade anticipatamente e paga 107 €	
	Biogen < 104% valore iniziale ma Biogen ≥ 100% val. iniziale	Il Certificate scade anticipatamente e paga 105 €	
	Biogen < 100% valore iniziale	Il Certificate non paga premio e si rinvia alla data di valutazione intermedia successiva	
09/09/2024	Biogen ≥ 106% valore iniziale	Il Certificate paga 111 €	16/09/2024
	Biogen < 106% valore iniziale ma Biogen ≥ 104% val. iniziale	Il Certificate paga 109 €	
	Biogen < 104% valore iniziale ma Biogen ≥ 100% val. iniziale	Il Certificate paga 107 €	
	Biogen < 100% valore iniziale ma Biogen ≥ Barriera	Il Certificate paga 100 €	
	Biogen < Barriera	Il Certificate paga un importo commisurato alla performance del Sottostante con conseguente perdita, totale o parziale, del capitale investito (<60 €)	

¹ Gli importi espressi in percentuale (esempio 3,5%) ovvero espressi in euro (esempio 3,5 €) devono intendersi al lordo delle ritenute fiscali previste per legge.



BNP PARIBAS

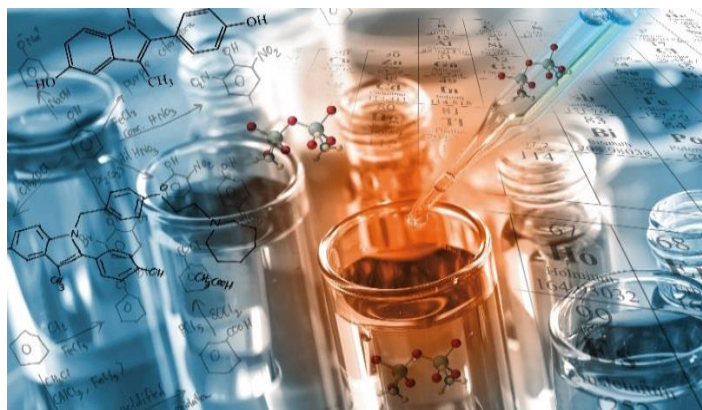


BNL
GRUPPO BNP PARIBAS

La banca per un mondo che cambia

LA SOCIETÀ

Biogen Inc. è un'azienda pionieristica nel settore delle biotecnologie e la prima azienda biotecnologica indipendente del mondo. Biogen possiede il più completo portfolio di farmaci per il trattamento della sclerosi multipla. Inoltre, fa ricerca su alcune delle malattie neurologiche più complesse, come l'Alzheimer, il morbo di Parkinson e la sclerosi laterale amiotrofica (SLA).



ANDAMENTO BIOGEN ULTIMI 3 ANNI



Il grafico è aggiornato ai valori del 03/09/2020

L'AZIONE BIOGEN

BORSA DI QUOTAZIONE	NASDAQ GS
ISIN	US09062X1037
CAPITALIZZAZIONE DI MERCATO	45.395 milioni di USD
RAPPORTO PREZZO/UTILI	8,11
PERFORMANCE DA INIZIO 2020	-3,37%
MASSIMI A 52 SETTIMANE	374,94 USD
MINIMI A 52 SETTIMANE	215,81 USD

I dati sono aggiornati ai valori del 03/09/2020

ULTIMI AGGIORNAMENTI

- Luglio 2020: Biogen ha completato la presentazione di una domanda alla Food and Drug Administration (FDA) statunitense per l'approvazione dell'anticorpo monoclonale Aducanumab, un trattamento sperimentale per la malattia dell'Alzheimer.

IL SETTORE DI APPARTENENZA

Il settore farmaceutico nel suo insieme comprende le attività relative alla ricerca, produzione e vendita di sostanze farmacologicamente attive, sintetiche o estrattive, di formulazioni farmaceutiche per uso umano e veterinario, di prodotti diagnostici e di vaccini. Negli ultimi decenni le strutture industriali hanno subito profonde modifiche sotto l'influenza delle regolamentazioni del settore, dell'evoluzione delle conoscenze scientifiche e tecnologiche e delle trasformazioni economiche e sociali a livello nazionale e internazionale. Le aziende farmaceutiche degli Stati Uniti, dell'Europa occidentale e in parte del Giappone dominano il mercato mondiale

Avvertenze:

I dati relativi al Sottostante sono estrapolati dalle seguenti fonti: Bloomberg/Reuters e sito internet della società emittente il titolo sottostante il Certificate. Le performance passate non sono indicative, né costituiscono una garanzia, delle performance future.

Messaggio pubblicitario con finalità promozionali.

Prima di adottare una decisione di investimento al fine di comprendere appieno i potenziali rischi e benefici connessi alla decisione di investire nei Certificate, leggere attentamente il Base Prospectus for the issuance of Certificates approvato dall'Autorité des Marchés Financiers (AMF) in data 02/06/2020, come aggiornato da successivi supplementi, le Condizioni Definitive (Final Terms) relative ai Certificate e la Nota di Sintesi e, in particolare, le sezioni dedicate ai fattori di rischio connessi all'Emittente e al Garante, all'investimento, ai costi e al trattamento fiscale, il relativo documento contenente le informazioni chiave (KID), ove disponibile, nonché la scheda prodotto del collocatore. La documentazione di offerta e il KID, ove disponibile, sono consultabili sul sito web investimenti.bnpparibas.it. L'approvazione del Base Prospectus non dovrebbe essere intesa come approvazione dei Certificate. Il presente documento è redatto a fini promozionali e le informazioni in esso contenute non costituiscono una ricerca, una consulenza o un'offerta al pubblico dei Certificate. Il presente documento non fa parte della documentazione di offerta, né può sostituire la stessa ai fini di una corretta decisione di investimento. Gli importi, espressi in percentuale o in euro, e gli scenari sono meramente indicativi e hanno un fine esclusivamente esemplificativo e non esaustivo. L'investimento nei Certificate comporta, tra gli altri, a scadenza il rischio di perdita totale o parziale del capitale investito durante il periodo di sottoscrizione, nonché il rischio Emittente e il rischio di assoggettamento del Garante agli strumenti di gestione delle crisi bancarie (bail-in). Ove i Certificate siano venduti prima della scadenza, l'investitore potrebbe incorrere in perdite in conto capitale. Le informazioni e i grafici a contenuto finanziario qui riportati sono meramente indicativi e hanno scopo esclusivamente esemplificativo e non esaustivo. Informazioni aggiornate sulla quotazione dei Certificate sono disponibili sul sito web investimenti.bnpparibas.it.



BNP PARIBAS

La banca per un mondo che cambia



BNL
GRUPPO BNP PARIBAS