

USA: focus sull'occupazione ADP

I principali indici di Borsa a livello globale continuano a mostrare incertezza. Ad alimentare il clima di indecisione sono diversi fattori, in primis quello relativo alle paure di un rallentamento economico penalizzato dall'aumento dei prezzi per l'energia. L'OPEC+ ha infatti mantenuto gli aumenti della produzione programmati di 400mila barili al giorno, senza incrementarli. Questa decisione, in contrasto con le richieste arrivate dagli Stati Uniti, potrebbe alimentare la dinamica inflattiva. Un altro elemento che crea preoccupazioni è anche quello relativo al mercato immobiliare cinese: dopo la crisi Evergrande, anche Fantasia Holding ha dichiarato di non essere in grado di rimborsare alcune obbligazioni. Negli Stati Uniti intanto rimane ancora aperta la questione relativa al tetto sul debito federale: entro il 18 ottobre gli USA potrebbero andare in default. Lato Banche centrali il Presidente della Fed di St. Louis, James Bullard, si è detto preoccupato per il rialzo dell'indice dei prezzi al consumo così elevati, sostenendo l'idea di una fine del tapering a marzo 2022 preparando il terreno per un rialzo dei tassi prima del previsto. Segnaliamo inoltre come AstraZeneca abbia chiesto alle autorità USA il via libera per l'uso di emergenza del suo farmaco anticorpale, il quale si è rivelato utile per prevenire le infezioni sintomatiche. Oltre a ciò, Johnson & Johnson ha chiesto all'U.S. Food and Drug Administration il via libera al richiamo per il suo vaccino monodose. Per oggi gli investitori saranno concentrati sui dati dell'occupazione ADP di settembre, che solitamente fornisce delle indicazioni sull'andamento dei più importanti Non-Farm Payrolls.



I MARKET MOVER

La giornata odierna sarà scarna di dati macroeconomici degni di nota. Gli operatori dei mercati finanziari saranno prevalentemente concentrati sul dato delle vendite al dettaglio di agosto dell'Eurozona. Guardando oltreoceano, per gli Stati Uniti si attende il dato dell'occupazione ADP di settembre nel primo pomeriggio. Focus inoltre sui dati pubblicati dall'Energy Information Administration

INDICI, MATERIE PRIME E VALUTE

SOTTOSTANTE	CHIUSURA	VAR %	VAR % YTD
FTSE MIB	25.956,02	+1,95%	16,75%
DAX	15.194,49	+1,05%	10,76%
S&P 500	4.345,72	+1,05%	15,70%
NASDAQ 100	14.674,14	+1,40%	13,86%
NIKKEI 225	27.391,00	-1,55%	-0,21%
EUR/USD	1,1586	-0,09%	-5,13%
ORO	1.752,90	-0,45%	-8,03%
PETROLIO WTI	78,86	-0,09%	62,53%

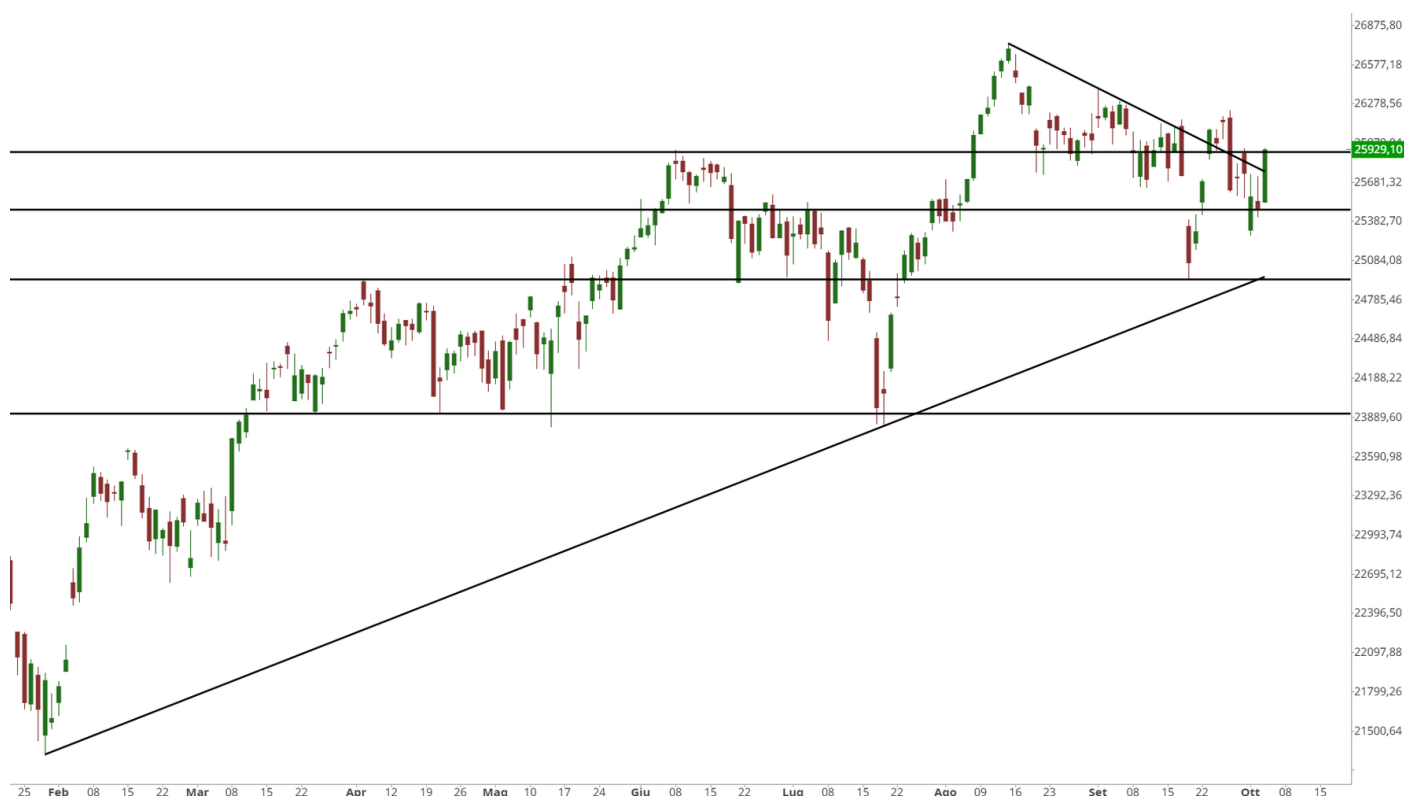
APPUNTAMENTI ECONOMICI

DATO	PAESE	ATTESE	ORARIO
VENDITE AL DETTAGLIO	EUR	0,9%	11:00
OCCUPAZIONE ADP	USA	430K	14:15
SCORTE E PRODUZIONE GREGGIO	USA	-	16:30

sulle scorte e produzione di greggio.

FTSE Mib: compratori al test dei 26.000 punti

Le quotazioni del FTSE Mib sono riuscite a rialzare la testa riportandosi nei pressi della resistenza a 25.860 punti, dove passa il livello orizzontale lasciato in eredità dai massimi del 14 giugno 2021. Se l'impulso positivo dovesse continuare oltre tale ostacolo, si potrebbe assistere ad una violazione della resistenza menzionata prima: in tal caso, il principale indice di Borsa Italiana avrebbe la possibilità di dirigersi verso la soglia psicologica dei 26.000 punti. Per il fronte dei compratori risulterebbe fondamentale riuscire a ripartire mirando alla coriacea resistenza transiente a 26.250 punti, che separa le quotazioni dai massimi annuali. Se invece le quotazioni dovessero scendere al di sotto dei 25.400 punti, il cui breakout potrebbe spingere i corsi verso il sostegno identificabile verso la soglia psicologica dei 25.000 punti. La successiva violazione di tale intorno complicherebbe ulteriormente la struttura del paniere guida di Piazza Affari. Da un punto di vista operativo, si potrebbero valutare strategie long attendendo un nuovo movimento correttivo verso i 25.000 punti. In tal caso, lo stop loss sarebbe identificabile a 24.700 punti, mentre l'obiettivo a 25.600 punti. Al contrario, l'operatività short è valutabile dal livello di concentrazione di offerta a 25.850 punti e avrebbe stop loss posizionabile a 26.050 punti e target collocabile a 25.400 punti.



VALORE	MAX 12 MESI	MIN 12 MESI	RSI 14 GG	MM 10 GG	MM 50 GG	RESISTENZA	SUPPORTO
25.956,02	26.688,00	17.806,00	52,71	25.792,50	25.898,64	26.700,00	25.000,00

SCENARIO RIALZISTA

Strategie long valutabili da 25.000 punti con stop loss a 24.700 punti e obiettivo a 25.600 punti.

PRODOTTO	BARRIERA	ISIN	SCADENZA
TURBO LONG	20.000,0000	NLBNPIT12I69	17/12/2021
TURBO LONG	21.000,0000	NLBNPIT12I77	17/12/2021

SCENARIO RIBASSISTA

Strategie short valutabili da 25.850 punti con stop loss a 26.050 punti e obiettivo a 25.400 punti.

PRODOTTO	BARRIERA	ISIN	SCADENZA
TURBO SHORT	27.500,0000	NLBNPIT12I12	17/12/2021
TURBO SHORT	29.000,0000	NLBNPIT12I18	17/12/2021

DAX: compratori tornano in vantaggio

La soglia psicologica dei 15.000 punti continua a sorreggere le quotazioni del DAX, che dopo averla testata sono ritornate nei pressi del livello lasciato in eredità dai minimi del 21 aprile 2021. Se i corsi dovessero riuscire a superare con forza tale zona, si potrebbe assistere ad una nuova accelerazione del fronte rialzista verso la successiva resistenza a 15.350 punti, espressa dai massimi del 22 aprile 2021. Una rottura di tale ostacolo darebbe ai compratori l'opportunità di tornare ai 15.500 punti, dove transita la linea di tendenza ottenuta collegando i minimi del 25 marzo e 19 luglio 2021. La struttura grafica del principale indice di Borsa tedesco appare ancora a favore dei venditori e l'arrivo sui livelli di concentrazione di offerta appena menzionati potrebbe costituire un nuovo punto di ingresso in ottica ribassista. In tal senso, la discesa al di sotto dei 15.000 punti complicherebbe ancora di più l'impostazione grafica, aprendo le porte ad un rapido raggiungimento dei 14.900 punti. Da un punto di vista operativo, si potrebbero valutare strategie di matrice long da 15.110 punti. Lo stop loss sarebbe identificabile a 14.960 punti, mentre l'obiettivo a 15.400 punti. Al contrario, l'operatività di matrice short sarebbe valutabile nell'eventualità in cui i corsi riuscissero a tornare in zona 15.500 punti. In tal caso, lo stop loss sarebbe collocabile a 15.610 punti e il target a 15.300 punti.



VALORE	MAX 12 MESI	MIN 12 MESI	RSI 14 GG	MM 10 GG	MM 50 GG	RESISTENZA	SUPPORTO
15.194,49	16.030,33	11.551,36	40,99	15.351,83	15.659,10	16.100,00	15.000,00

SCENARIO RIALZISTA

Strategie long valutabili da 15.110 punti con stop loss a 14.960 punti e obiettivo a 15.400 punti.

PRODOTTO	BARRIERA	ISIN	SCADENZA
TURBO LONG	12.500,0000	NLBNPIT12K08	15/12/2021
TURBO LONG	12.000,0000	NLBNPIT12JZ6	15/12/2021

SCENARIO RIBASSISTA

Strategie short valutabili da 15.500 punti con stop loss a 15.610 punti e obiettivo a 15.300 punti.

PRODOTTO	BARRIERA	ISIN	SCADENZA
TURBO SHORT	18.500,0000	NLBNPIT12KD1	15/12/2021
TURBO SHORT	18.000,0000	NLBNPIT12KC3	15/12/2021

S&P 500: i 4.300 punti sostengono l'indice

La soglia psicologica dei 4.300 punti continua a sostenere le quotazioni dell'S&P 500. Il principale indice di Borsa statunitense appare diretto verso la coriacea resistenza dei 4.350 punti, dove passano il livello orizzontale lasciato in eredità dai massimi del 2 luglio 2021 e la linea di tendenza ottenuta collegando i massimi del 6 e 9 settembre 2021. Se questo livello dovesse essere violato, per i compratori si aprirebbero scenari positivi verso i 4.480 punti, successiva area di concentrazione di offerta corroborata dalla trendline disegnata con i minimi del 13 maggio e 18 giugno 2021 e dal livello statico espresso dai top del 16 agosto 2021. Una salita al di sopra di tale intorno permetterebbe agli acquirenti di tentare un nuovo test dei massimi storici. I venditori tornerebbero invece in vantaggio nell'eventualità di una rottura decisa dei 4.300 punti, che renderebbe possibile assistere in primis ad un approdo verso i 4.175 punti, supporto espresso dai massimi del 19 aprile 2021. Da un punto di vista operativo, si potrebbe attendere un segnale di forza oltre i 4.350 punti per valutare una strategia di matrice long. Lo stop loss sarebbe identificabile a 4.270 punti, mentre il target a 4.420 punti. Per quanto invece riguarda l'operatività short, questa può essere valutata sul ritorno alla resistenza a 4.450 punti. Lo stop loss sarebbe quindi posto a 4.494 punti, mentre l'obiettivo a 4.350 punti.



VALORE	MAX 12 MESI	MIN 12 MESI	RSI 14 GG	MM 10 GG	MM 50 GG	RESISTENZA	SUPPORTO
4.345,72	4.545,85	3.279,74	42,80	4.376,61	4.439,27	4.600,00	4.000,00

SCENARIO RIALZISTA

Strategie long valutabili da 4.350 punti con stop loss a 4.270 punti e obiettivo a 4.420 punti.

PRODOTTO	BARRIERA	ISIN	SCADENZA
TURBO LONG	3.300,0000	NLBNPIT12P52	15/12/2021
TURBO LONG	3.500,0000	NLBNPIT12P60	15/12/2021

SCENARIO RIBASSISTA

Strategie short valutabili da 4.450 punti con stop loss a 4.494 punti e obiettivo a 4.350 punti.

PRODOTTO	BARRIERA	ISIN	SCADENZA
TURBO SHORT	4.900,0000	NLBNPIT12PF5	15/12/2021
TURBO SHORT	4.700,0000	NLBNPIT12PE8	15/12/2021

Analisi Facebook



VALORE	332,96
MAX 12 MESI	384,33
MIN 12 MESI	244,61
RSI 14 GG	28,07
MM 10 GG	344,21
MM 50 GG	362,54

Le azioni Facebook l'altro ieri hanno ceduto quasi il 5% a Wall Street dopo che una ex dipendente ha affermato che il colosso fondato da Mark Zuckerberg si impegna poco per fermare la diffusione di messaggi d'odio e disinformazione sulla sua nota piattaforma social. L'ex product manager di Facebook, Frances Haugen, riferisce che la società ha affrontato solo il 5% circa dei contenuti che incitano all'odio. La Haugen, intervenuta lunedì alla trasmissione "60 Minutes" della CBS News, ha riferito che le scelte fatte dal team di gestione dell'azienda offrono costantemente contenuti polarizzanti e odiosi. "Facebook amplifica il peggio degli esseri umani e questo atteggiamento si è allargato a Instagram. C'erano conflitti di interesse tra ciò che era buono per il pubblico e ciò che era buono per Facebook. E Facebook, più e più volte, ha scelto di ottimizzare i propri interessi e fare più soldi", ha spiegato Haugen.

SCENARIO RIALZISTA



Strategie long valutabili da 320 dollari con stop loss a 300 dollari e obiettivo a 380 dollari.

PRODOTTO	BARRIERA	ISIN	SCADENZA
TURBO LONG	276,1137	NLBNPIT12257	OPEN END
TURBO LONG	255,2841	NLBNPIT11626	OPEN END

SCENARIO RIBASSISTA



Strategie short valutabili da 380 dollari con stop loss a 400 dollari e obiettivo a 350 dollari.

PRODOTTO	BARRIERA	ISIN	SCADENZA
TURBO SHORT	411,8698	NLBNPIT136L4	OPEN END
TURBO SHORT	388,6297	NLBNPIT12GE7	OPEN END

House of Trading: la strategia del giorno

Tra le carte messe in campo da Tony Cioli Puviani nella trentacinquesima puntata di "House of Trading - Le carte del mercato", compare una verde sulle azioni ENEL. La strategia messa in campo dal componente della squadra dei trader prevede un punto di ingresso a 6,70 euro, stop loss a 6,34 euro e obiettivo a 7,00 euro. Il Certificato scelto per questo tipo di operatività è il Turbo Unlimited Long di BNP Paribas con ISIN NL0015443847 e leva a 6,2.

LONG
ENEL
Ingresso: 6,70
Stop: 6,34
Target: 7,00
NL0015443847

Non
Entrata



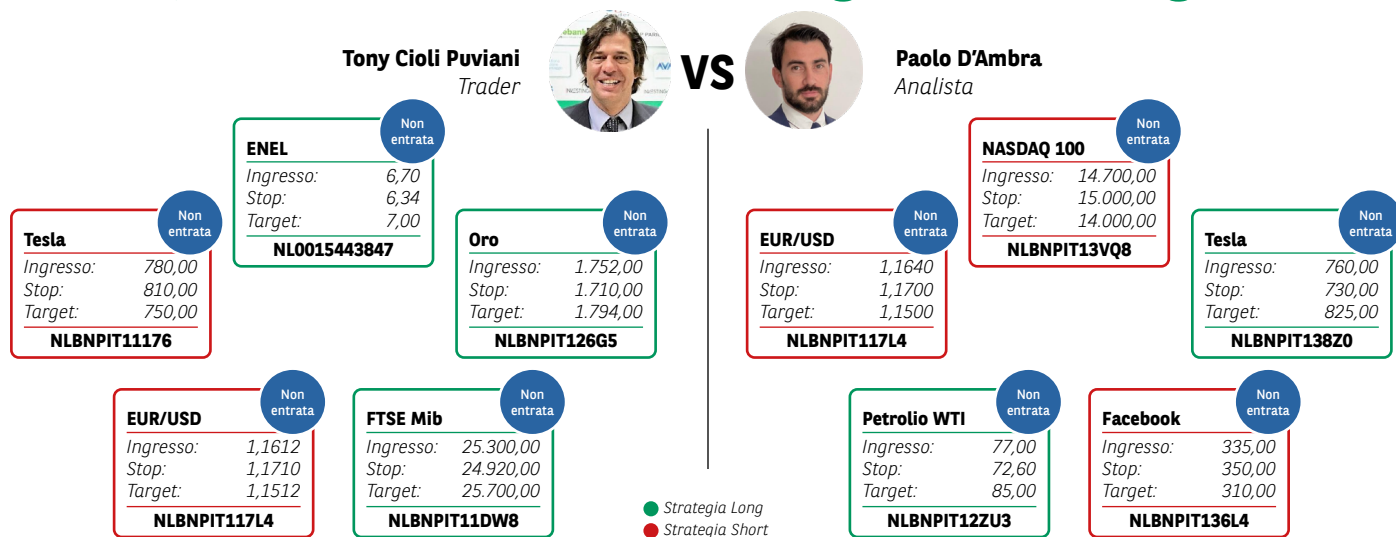
STRATEGIA DI **HOUSE OF TRADING**

VEDI LE STRATEGIE

Tony Cioli Puviani

SHORT **LONG**

Aspettando House of Trading: le carte in gioco



AVVERTENZA

La presente pubblicazione è stata preparata da ELP SA (l'Editore), con sede legale in Corso San Gottardo 8/A, 6830 Chiasso (CH), in completa autonomia e riflette quindi esclusivamente le opinioni e le valutazioni dell'Editore. Le informazioni e le opinioni contenute nella presente pubblicazione sono state ottenute o estrapolate da fonti ritenute affidabili dall'Editore; tuttavia, l'Editore non rilascia alcuna dichiarazione o garanzia in merito alla loro accuratezza, adeguatezza o completezza. BNP Paribas e le società del gruppo BNP Paribas non si assumono alcuna responsabilità per il relativo contenuto. Gli scenari, le presunzioni di calcolo, i dati e le performance passate, i prezzi stimati, gli esempi dei potenziali ricavi o le valutazioni hanno valore meramente illustrativo/informativo, senza alcuna garanzia che tali scenari o ricavi potenziali possano verificarsi o essere conseguiti. In ogni caso, l'Editore non è responsabile per qualsiasi perdita o danno, diretto o indiretto, che possa derivare dall'utilizzo dei contenuti della presente pubblicazione. Per informazioni su [elp], in qualità di produttore delle raccomandazioni, sulla presentazione delle raccomandazioni e sulle posizioni e conflitti di interesse del produttore, si prega di cliccare su questo link.

Informativa sulla privacy

La presente informativa è resa ai sensi del Regolamento (UE) 2016/679 del Parlamento europeo e del Consiglio, del 27 aprile 2016, relativo alla protezione delle persone fisiche con riguardo al trattamento dei dati personali, nonché alla libera circolazione di tali dati e che abroga la direttiva 95/46/CE (General Data Protection Regulation - GDPR) e delle relative disposizioni di attuazione in Italia. La presente pubblicazione è inviata mediante posta elettronica a coloro che ne fanno esplicita richiesta, tramite i canali presenti nel sito web investimenti.bnpparibas.it. Il conferimento dei dati è facoltativo. Il rifiuto a fornire i dati comporta l'impossibilità di ottenere il servizio. Per qualsiasi chiarimento, si prega di prendere visione della Data Information Notice del sito web investimenti.bnpparibas.it.

Messaggio pubblicitario con finalità promozionali.

Prima di adottare una decisione di investimento al fine di comprendere appieno i potenziali rischi e benefici connessi alla decisione di investire negli strumenti finanziari qui menzionati, si invita a leggere attentamente la relativa documentazione di offerta e/o quotazione e, in particolare, le sezioni dedicate ai fattori di rischio connessi all'investimento, ai relativi costi e al trattamento fiscale, e il relativo documento contenente le informazioni chiave (KID), ove disponibile. Tale documentazione è disponibile sul sito web investimenti.bnpparibas.it. L'investimento negli strumenti finanziari qui menzionati può comportare il rischio di perdita totale o parziale del capitale inizialmente investito. Ove tali strumenti finanziari siano venduti prima della scadenza, l'investitore potrà incorrere anche in perdite in conto capitale. Nel caso in cui tali strumenti finanziari siano acquistati o venduti nel corso della loro durata, il rendimento potrà variare. La presente pubblicazione costituisce materiale pubblicitario e le informazioni in essa contenute hanno scopo meramente informativo e promozionale e non sono da intendersi in alcun modo come ricerca, sollecitazione o raccomandazione all'investimento, offerta al pubblico o consulenza in materia di investimenti. Le informazioni e i grafici a contenuto finanziario qui riportati sono meramente indicativi e hanno scopo esclusivamente esemplificativo e non esaustivo. I rendimenti passati non sono indicativi, né sono garanzia, dei rendimenti futuri. È responsabilità dell'investitore effettuare un'accurata analisi di tutti i profili fiscali, legali e regolamentari (inclusi i fattori di rischio, tra i quali, i fattori di rischio legati ai tassi di interesse, i fattori di rischio di default e i fattori di rischio legati all'assenza di liquidità) connessi all'investimento negli strumenti finanziari qui menzionati. BNP Paribas e/o altra società del gruppo BNP Paribas non potranno essere considerate responsabili delle conseguenze finanziarie o di altra natura derivanti dall'investimento in tali strumenti finanziari. Informazioni aggiornate sulla quotazione di questi ultimi sono disponibili sul sito web investimenti.bnpparibas.it. Le raccomandazioni di investimento qui contenute non soddisfano i requisiti di legge relativi all'indipendenza della ricerca in materia di investimenti e non sono soggette ad alcun divieto di esecuzione di operazioni su strumenti finanziari prima della loro divulgazione.