

Fed: via al tapering entro novembre

Le quotazioni dei principali indici di Borsa a livello globale hanno proseguito il rimbalzo iniziato lo scorso 13 ottobre. Diversi gli elementi che hanno monitorato gli investitori, come il taglio delle stime di domanda di petrolio da parte dell'OPEC per il 2021. Il Cartello si attende ora un incremento della richiesta di 5,82 milioni di barili al giorno contro i 5,96 delle stime precedenti. Per l'Organizzazione inoltre, l'aumento dei prezzi del gas naturale potrebbe ostacolare la crescita dell'oro nero in futuro. Su quest'ultimo fronte è da segnalare che il Presidente russo Vladimir Putin abbia dichiarato di essere pronto a fornire all'Europa il gas di cui necessita, sottolineando però come il Vecchio Continente abbia fatto un errore a basarsi solamente sulle forniture a breve termine per ristabilire le proprie scorte. Proprio sul mercato dell'energia si è espressa anche l'IEA, che tramite le parole del suo Direttore Esecutivo, Fatih Birol, ha detto che la volatilità continuerà a rimanere elevata e a rappresentare un rischio fino a che gli investimenti in energie pulite non arriveranno a 4.000 miliardi di dollari l'anno entro il 2030. Sul fronte dei dati macroeconomici, è da segnalare come l'inflazione USA di settembre ha superato leggermente le attese degli analisti attestandosi al 5,4% contro le stime al 5,3%. Intanto, dai verbali dell'ultima riunione del FOMC di ieri è emerso come la Fed dovrebbe iniziare a ridurre il suo piano di acquisti dal prossimo novembre concludendolo a metà 2022. Il percorso di tapering dovrebbe prevedere una flessione di 10 miliardi di dollari al mese per gli acquisti di Treasury e di 5 miliardi al mese per gli MBS.



I MARKET MOVER

La giornata odierna sarà scarna di dati macroeconomici di rilievo. Gli operatori dei mercati finanziari saranno concentrati sui alcuni dati degli Stati Uniti e sul mercato petrolifero. Durante la mattinata verrà pubblicato il report mensile sul mercato del petrolio a cura dell'Agenzia Internazionale per l'Energia. Nel primo pomeriggio il focus degli investitori passerà come di consueto oltreoceano

INDICI, MATERIE PRIME E VALUTE

SOTTOSTANTE	CHIUSURA	VAR %	VAR % YTD
FTSE MIB	25.958,69	-0,12%	16,76%
DAX	15.249,38	+0,68%	11,16%
S&P 500	4.363,80	+0,30%	16,18%
NASDAQ 100	14.774,60	+0,77%	14,64%
NIKKEI 225	28.509,50	+1,31%	3,88%
EUR/USD	1,1590	-0,02%	-5,09%
ORO	1.791,70	-0,17%	-5,99%
PETROLIO WTI	80,98	+0,67%	66,88%

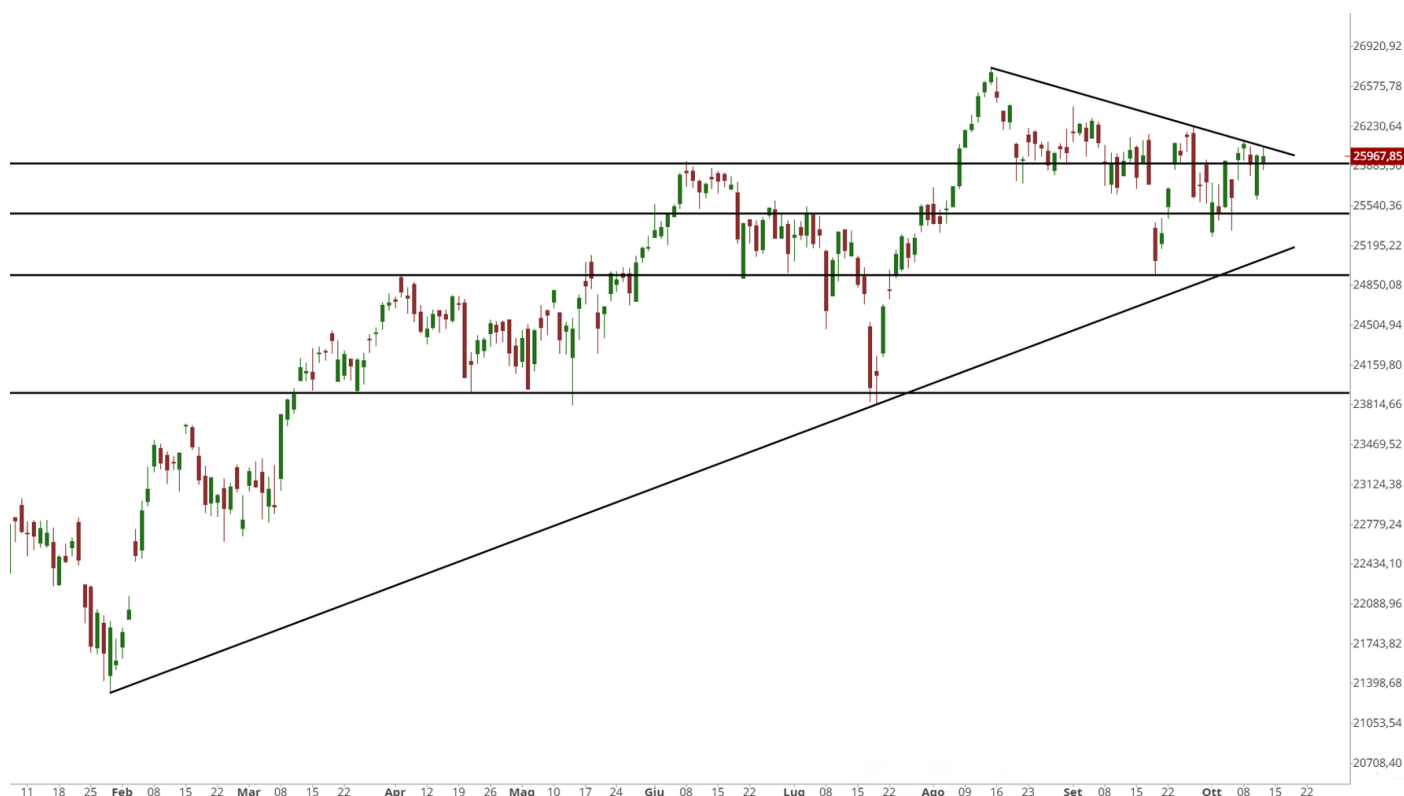
APPUNTAMENTI ECONOMICI

DATO	PAESE	ATTESE	ORARIO
NUOVE RICHIESTE SUSSIDI DISOCCUPAZIONE	USA	319K	14:30
PREZZI ALLA PRODUZIONE	USA	8,7%	14:30
SCORTE E PRODUZIONE GREGGIO	USA	0,140M	17:00

per i dati in arrivo dagli USA. Si attendono infatti i dati delle nuove richieste di sussidi di disoccupazione, i prezzi alla produzione di settembre e i dati EIA sulle scorte e produzione di greggio.

FTSE Mib: indice al test di un livello dinamico

Prosegue la positività per il principale indice di Borsa di Piazza Affari. Le quotazioni del FTSE Mib stanno tentando un test dell'area resistenziale compresa tra i 25.860 e 26.060 punti, dove passano la trendline ottenuta collegando i minimi del 28 luglio e del 9 settembre 2021 e il livello statico espresso dai top del 14 giugno 2021. Se i compratori dovessero riuscire a mostrare ulteriori segnali di forza si potrebbe assistere ad una nuova fase di apprezzamento verso la resistenza statica a 26.300 punti, zona di transito del livello lasciato in eredità dai massimi registrati il 2 settembre 2021. Il superamento di quest'area darebbe ai compratori l'opportunità di raggiungere i massimi annuali abbandonati ad agosto a 26.700 punti. Un segnale negativo si avrebbe con una violazione dei 25.527 punti. Se ciò dovesse accadere si potrebbe assistere ad un ritorno delle forze ribassiste, le quali potrebbero accelerare la pressione di vendita verso il supporto a 25.350 punti e successivamente in prossimità del livello psicologico a 25.000 punti. Da un punto di vista operativo, si potrebbero valutare strategie long in caso di segnali di forza da 26.000 punti con stop loss a 25.800 e obiettivo a 26.700 punti. Al contrario, l'operatività short è valutabile in caso di una violazione dei 25.800 punti. In tal caso lo stop loss potrebbe essere collocato a 26.000 punti e il target a 25.500 punti.



VALORE	MAX 12 MESI	MIN 12 MESI	RSI 14 GG	MM 10 GG	MM 50 GG	RESISTENZA	SUPPORTO
25.958,69	26.688,00	17.806,00	52,21	25.824,40	25.962,42	26.700,00	25.000,00

SCENARIO RIALZISTA

Strategie long valutabili da 26.000 punti con stop loss a 25.800 punti e obiettivo a 26.700 punti.

PRODOTTO	BARRIERA	ISIN	SCADENZA
TURBO LONG	20.000,0000	NLBNPIT12I69	17/12/2021
TURBO LONG	21.000,0000	NLBNPIT12I77	17/12/2021

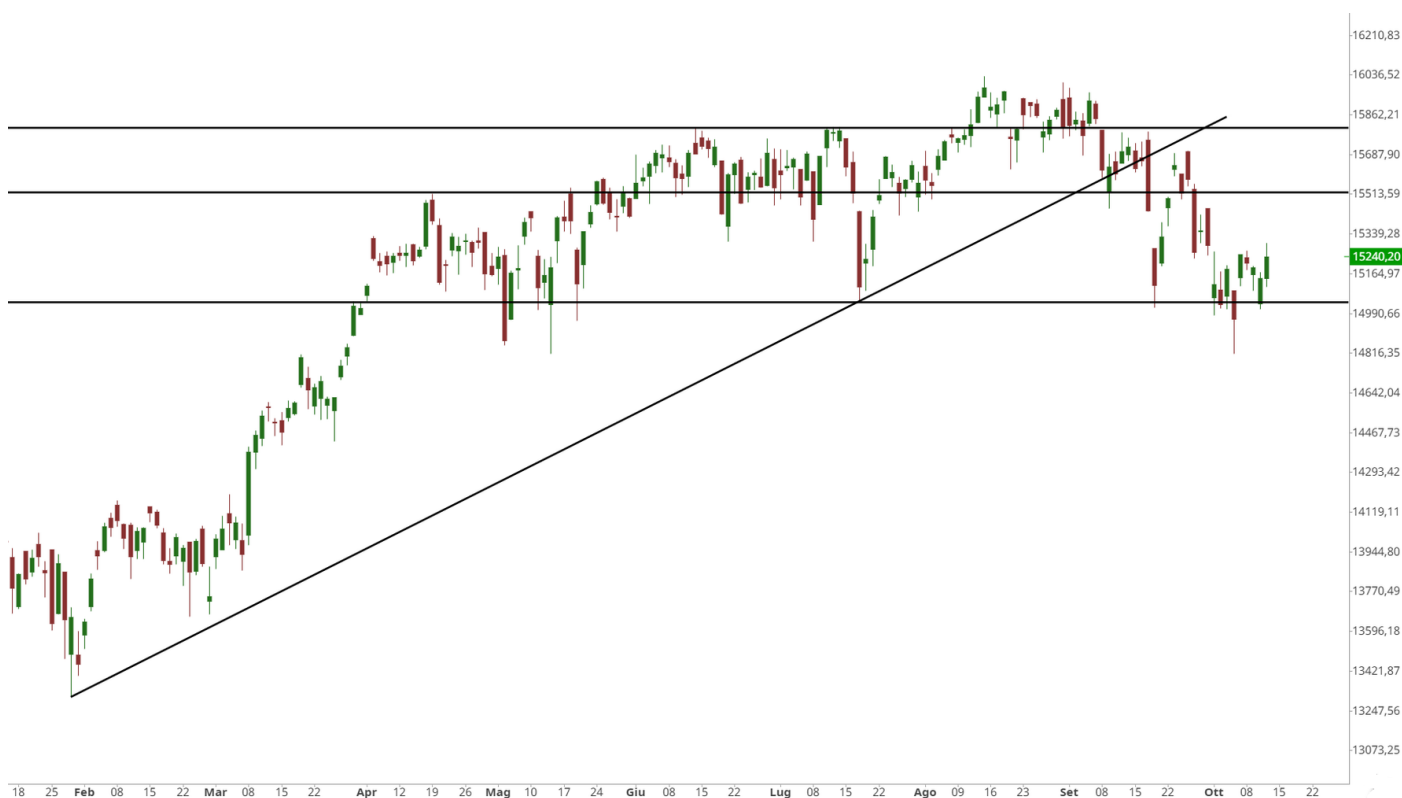
SCENARIO RIBASSISTA

Strategie short valutabili da 25.800 punti con stop loss a 26.000 punti e obiettivo a 25.500 punti.

PRODOTTO	BARRIERA	ISIN	SCADENZA
TURBO SHORT	27.500,0000	NLBNPIT12I12	17/12/2021
TURBO SHORT	29.000,0000	NLBNPIT12I18	17/12/2021

DAX: long attendono breakout delle resistenze

Continua il rimbalzo per le quotazioni del DAX, che dopo il test della soglia psicologica dei 15.000 punti si sono portate a ridosso dell'importante resistenza di breve periodo a 15.245 punti, espressa dai massimi del 1° ottobre 2021. La rottura di questo livello di concentrazione di offerta fornirebbe un segnale positivo per i compratori, che a quel punto potrebbero riuscire a riportarsi a ridosso del successivo ostacolo a 15.360 punti, lasciato in eredità dai massimi del 22 aprile 2021. Una prosecuzione della fase di acquisti permetterebbe poi al fronte rialzista di dirigersi verso i 15.500 punti, dove verrebbe effettuato un nuovo test della trendline ottenuta collegando i minimi del 25 marzo e 19 luglio 2021. I venditori per tornare in vantaggio dovrebbero assistere ad un ritorno del principale indice di Borsa tedesco al di sotto dei 15.040 punti, mossa che darebbe l'opportunità di assistere ad un ritorno dei corsi al successivo sostegno a 14.870 punti. Da un punto di vista operativo, si potrebbero sfruttare indicazioni di forza oltre i 15.245 punti per valutare strategie di matrice long. In tal caso, lo stop loss sarebbe identificabile a 15.050 punti, mentre l'obiettivo a 15.500 punti. Al contrario, l'operatività short sarebbe valutabile con il ritorno dei corsi in zona 15.500 punti. Lo stop loss sarebbe collocabile a 15.610 punti e il target a 15.300 punti.



VALORE	MAX 12 MESI	MIN 12 MESI	RSI 14 GG	MM 10 GG	MM 50 GG	RESISTENZA	SUPPORTO
15.249,38	16.030,33	11.551,36	46,02	15.167,39	15.608,19	16.100,00	15.000,00

SCENARIO RIALZISTA ↑

Strategie long valutabili da 15.245 punti con stop loss a 15.050 punti e obiettivo a 15.500 punti.

PRODOTTO	BARRIERA	ISIN	SCADENZA
TURBO LONG	12.500,0000	NLBNPIT12K08	15/12/2021
TURBO LONG	12.000,0000	NLBNPIT12JZ6	15/12/2021

SCENARIO RIBASSISTA ↓

Strategie short valutabili da 15.500 punti con stop loss a 15.610 punti e obiettivo a 15.300 punti.

PRODOTTO	BARRIERA	ISIN	SCADENZA
TURBO SHORT	18.500,0000	NLBNPIT12KD1	15/12/2021
TURBO SHORT	18.000,0000	NLBNPIT12KC3	15/12/2021

S&P 500: ecco i livelli da monitorare

Come evidenziato nella newsletter di ieri, le quotazioni dell'S&P 500 sono riuscite a reagire a ridosso dei supporti forniti dalla linea di tendenza ottenuta collegando i massimi del 6 e 9 settembre 2021 e dal livello orizzontale a 4.350 punti, ereditato dai top del 5 luglio 2021. La reazione dei compratori su tale zona apre ora le porte ad una prosecuzione degli acquisti, che potrebbe spingersi dapprima verso la soglia psicologica dei 4.400 punti, per poi passare alla coriacea resistenza a 4.475 punti. Qui infatti transitano due ostacoli di rilievo, il primo fornito dalla trendline disegnata con i minimi del 13 maggio e 18 giugno 2021, il secondo dal livello orizzontale ereditato dai massimi del 16 agosto 2021. Una discesa al di sotto dei 4.315 punti aprirebbe invece le porte ad un'ulteriore contrazione verso la soglia psicologica dei 4.300 punti. Se anche quest'ultimo baluardo degli acquirenti dovesse cedere, ci sarebbe la possibilità di assistere ad una flessione verso i 4.240 punti. Da un punto di vista operativo, si potrebbe attendere un ritorno a 4.365 punti per valutare una strategia di matrice long. Lo stop loss sarebbe identificabile a 4.315 punti, mentre il target a 4.430 punti. Per quanto invece riguarda l'operatività short, questa può essere valutata sul ritorno alla resistenza a 4.450 punti. Lo stop loss sarebbe quindi identificabile a 4.494 punti, mentre l'obiettivo a 4.350 punti.



VALORE	MAX 12 MESI	MIN 12 MESI	RSI 14 GG	MM 10 GG	MM 50 GG	RESISTENZA	SUPPORTO
4.363,80	4.545,85	3.279,74	45,80	4.354,10	4.435,34	4.600,00	4.000,00

SCENARIO RIALZISTA

Strategie long valutabili da 4.365 punti con stop loss a 4.315 punti e obiettivo a 4.430 punti.

PRODOTTO	BARRIERA	ISIN	SCADENZA
TURBO LONG	3.300,0000	NLBNPIT12P52	15/12/2021
TURBO LONG	3.500,0000	NLBNPIT12P60	15/12/2021

SCENARIO RIBASSISTA

Strategie short valutabili da 4.450 punti con stop loss a 4.494 punti e obiettivo a 4.350 punti.

PRODOTTO	BARRIERA	ISIN	SCADENZA
TURBO SHORT	4.900,0000	NLBNPIT12PF5	15/12/2021
TURBO SHORT	4.700,0000	NLBNPIT12PE8	15/12/2021

Analisi Intesa Sanpaolo



Di recente Goldman Sachs ha confermato una view rialzista sul titolo guidato dall'AD Carlo Messina con una raccomandazione "buy" e un prezzo obiettivo che è passato da 2,95 a 3 euro, valore che implica un potenziale di upside di circa il 20% rispetto ai prezzi attuali di Borsa. La banca d'affari USA ritiene che l'azienda offra uno dei rendimenti maggiori nel settore e gli analisti prevedono maggiori payout ratio rispetto agli obiettivi del board. Goldman Sachs ha inoltre sottolineato che si intravedono comunque "rischi al ribasso per la nostra visione d'investimento": in particolare, dopo l'acquisto di UBI Banca, rischi di "esecuzione, sebbene la natura in-market della transazione li renda inferiori a quelli di una fusione internazionale, a nostro avviso". Per gli analisti di Barclays Intesa Sanpaolo è la banca più interessante su cui investire in Italia e fra le più promettenti in Europa, si evince dall'ultimo rapporto della società sul settore bancario europeo.

SCENARIO RIALZISTA

Strategie long valutabili da 2,46 euro con stop loss a 2,40 euro e obiettivo a 2,60 euro.

PRODOTTO	BARRIERA	ISIN	SCADENZA
TURBO LONG	2,3011	NLBNPIT14XD0	OPEN END
TURBO LONG	2,1789	NLBNPIT14030	OPEN END

SCENARIO RIBASSISTA

Strategie short valutabili da 2,60 euro con stop loss a 2,65 euro e obiettivo a 2,40 euro.

PRODOTTO	BARRIERA	ISIN	SCADENZA
TURBO SHORT	3,1358	NLBNPIT159X1	OPEN END
TURBO SHORT	3,0110	NLBNPIT14XE8	OPEN END

House of Trading: la strategia del giorno

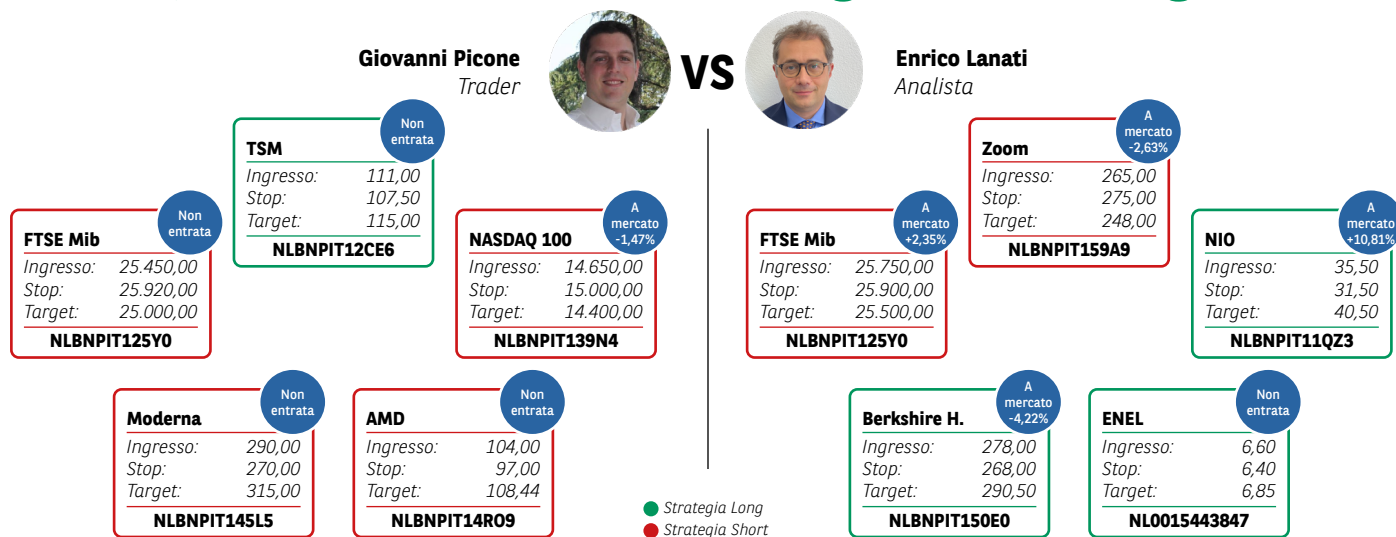
Tra le carte messe in campo da Enrico Lanati nella trentaseiesima puntata di "House of Trading - Le carte del mercato", compare una verde sulle azioni ENEL. La strategia messa in campo dal componente della squadra degli analisti prevede un punto di ingresso a 6,60 euro, stop loss a 6,40 euro e obiettivo a 6,85 euro. Il Certificato scelto per questo tipo di operatività è il Turbo Unlimited Long di BNP Paribas con ISIN NL0015443847 e leva a 6,38.

LONG
ENEL
Ingresso: 6,60
Stop: 6,40
Target: 6,85
NL0015443847



STRATEGIA DI **HOUSE OF TRADING**
VEDI LE STRATEGIE
SHORT **LONG**
Enrico Lanati

Aspettando House of Trading: le carte in gioco



AVVERTENZA

La presente pubblicazione è stata preparata da ELP SA (l'Editore), con sede legale in Corso San Gottardo 8/A, 6830 Chiasso (CH), in completa autonomia e riflette quindi esclusivamente le opinioni e le valutazioni dell'Editore. Le informazioni e le opinioni contenute nella presente pubblicazione sono state ottenute o estrapolate da fonti ritenute affidabili dall'Editore; tuttavia, l'Editore non rilascia alcuna dichiarazione o garanzia in merito alla loro accuratezza, adeguatezza o completezza. BNP Paribas e le società del gruppo BNP Paribas non si assumono alcuna responsabilità per il relativo contenuto. Gli scenari, le presunzioni di calcolo, i dati e le performance passate, i prezzi stimati, gli esempi dei potenziali ricavi o le valutazioni hanno valore meramente illustrativo/informativo, senza alcuna garanzia che tali scenari o ricavi potenziali possano verificarsi o essere conseguiti. In ogni caso, l'Editore non è responsabile per qualsiasi perdita o danno, diretto o indiretto, che possa derivare dall'utilizzo dei contenuti della presente pubblicazione. Per informazioni su [elp], in qualità di produttore delle raccomandazioni, sulla presentazione delle raccomandazioni e sulle posizioni e conflitti di interesse del produttore, si prega di cliccare su questo link.

Informativa sulla privacy

La presente informativa è resa ai sensi del Regolamento (UE) 2016/679 del Parlamento europeo e del Consiglio, del 27 aprile 2016, relativo alla protezione delle persone fisiche con riguardo al trattamento dei dati personali, nonché alla libera circolazione di tali dati e che abroga la direttiva 95/46/CE (General Data Protection Regulation - GDPR) e delle relative disposizioni di attuazione in Italia. La presente pubblicazione è inviata mediante posta elettronica a coloro che ne fanno esplicita richiesta, tramite i canali presenti nel sito web investimenti.bnpparibas.it. Il conferimento dei dati è facoltativo. Il rifiuto a fornire i dati comporta l'impossibilità di ottenere il servizio. Per qualsiasi chiarimento, si prega di prendere visione della Data Information Notice del sito web investimenti.bnpparibas.it.

Messaggio pubblicitario con finalità promozionali.

Prima di adottare una decisione di investimento al fine di comprendere appieno i potenziali rischi e benefici connessi alla decisione di investire negli strumenti finanziari qui menzionati, si invita a leggere attentamente la relativa documentazione di offerta e/o quotazione e, in particolare, le sezioni dedicate ai fattori di rischio connessi all'investimento, ai relativi costi e al trattamento fiscale, e il relativo documento contenente le informazioni chiave (KID), ove disponibile. Tale documentazione è disponibile sul sito web investimenti.bnpparibas.it. L'investimento negli strumenti finanziari qui menzionati può comportare il rischio di perdita totale o parziale del capitale inizialmente investito. Ove tali strumenti finanziari siano venduti prima della scadenza, l'investitore potrà incorrere anche in perdite in conto capitale. Nel caso in cui tali strumenti finanziari siano acquistati o venduti nel corso della loro durata, il rendimento potrà variare. La presente pubblicazione costituisce materiale pubblicitario e le informazioni in essa contenute hanno scopo meramente informativo e promozionale e non sono da intendersi in alcun modo come ricerca, sollecitazione o raccomandazione all'investimento, offerta al pubblico o consulenza in materia di investimenti. Le informazioni e i grafici a contenuto finanziario qui riportati sono meramente indicativi e hanno scopo esclusivamente esemplificativo e non esaustivo. I rendimenti passati non sono indicativi, né sono garanzia, dei rendimenti futuri. È responsabilità dell'investitore effettuare un'accurata analisi di tutti i profili fiscali, legali e regolamentari (inclusi i fattori di rischio, tra i quali, i fattori di rischio legati ai tassi di interesse, i fattori di rischio di default e i fattori di rischio legati all'assenza di liquidità) connessi all'investimento negli strumenti finanziari qui menzionati. BNP Paribas e/o altra società del gruppo BNP Paribas non potranno essere considerate responsabili delle conseguenze finanziarie o di altra natura derivanti dall'investimento in tali strumenti finanziari. Informazioni aggiornate sulla quotazione di questi ultimi sono disponibili sul sito web investimenti.bnpparibas.it. Le raccomandazioni di investimento qui contenute non soddisfano i requisiti di legge relativi all'indipendenza della ricerca in materia di investimenti e non sono soggette ad alcun divieto di esecuzione di operazioni su strumenti finanziari prima della loro divulgazione.