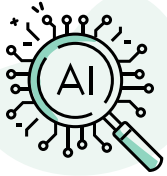


Strategie **in** Borsa

GLI EVENTI CHE MUOVONO I MERCATI

Market Mover: La trimestrale di Nvidia



Le previsioni sui risultati di Nvidia: attenzione a margini, utili e contesto geopolitico

Nvidia e l'intelligenza artificiale tornano protagoniste a Wall Street. Il gigante americano dei chip per l'AI diffonderà stasera i risultati del primo trimestre fiscale, chiudendo la stagione di trimestrali. La società è chiamata come di consueto a stupire gli analisti per scacciare i dubbi sulle valutazioni elevate del settore tecnologico. Focus sul ritmo di crescita di ricavi e utili, sui margini e la guidance, oltre ad eventuali commenti del Ceo Jensen Huang in merito alla domanda dei nuovi chip Blackwell e alle restrizioni nel mercato cinese.

Consensus Q1 2026 fiscale

in miliardi di dollari, eccetto EPS

	GAAP				
	Q1 FY26 E	Q4 FY25	Q1 FY25	Q/Q	Y/Y
Revenue	43,37	39,33	26,04	10,3%	66,5%
Gross Margin %	71,03	73,03	78,35	-2,0%	-7,3%
Operating Profit	25,73	24,03	16,91	7,1%	52,2%
Net Income	21,18	22,09	14,88	-4,1%	42,3%
EPS	0,80	0,89	0,60	-9,7%	34,0%

Fonte: Bloomberg



Secondo le stime di Bloomberg, Nvidia dovrebbe chiudere il periodo febbraio-aprile con ricavi pari a 43,37 miliardi di dollari, in crescita del 66,5% su base annua e del 10,3% rispetto ai tre mesi precedenti. Il margine lordo è atteso in flessione al 71%, dal 73% del 4Q 2025 e dal 78% registrato un anno fa. A trainare i risultati saranno ancora una volta i data center, con un contributo previsto superiore ai 39 miliardi di dollari. Per quanto riguarda l'Ebit, le previsioni indicano un incremento del 52,2% su base annua, con un valore stimato di 25,73 miliardi (+7,1% rispetto al 4Q 2025). L'utile netto dovrebbe attestarsi a 21,18 miliardi, in aumento del 42,3% anno su anno ma in calo del 4,1% su base sequenziale. L'Eps adjusted è atteso a 0,80 dollari: +34% su base annua, ma in flessione del 9,7% rispetto al trimestre scorso. Attenzione agli aggiornamenti sulla transizione verso i chip GB300, all'analisi del Ceo sul contesto macroeconomico e tariffario e alle prospettive di business nella seconda metà dell'anno e nel 2026.

Potenziale inversione rialzista ma la cautela è d'obbligo: il quadro tecnico sul titolo

Il rally di Nvidia sembra aver perso slancio dopo il test di una resistenza volumetrica chiave. Il titolo ha confermato una potenziale inversione rialzista con la rottura della trendline ribassista ma si è poi arrestato in prossimità di \$135,27, in coincidenza con il POC del volume profile, principale resistenza statica attuale. Cruciale nel breve la tenuta di questo livello: una rottura con volumi significativi potrebbe riattivare la spinta verso i massimi storici a \$150, ma una fase laterale o un ritracciamento verso \$122-115 non possono essere esclusi. Anche l'RSI a 14 periodi evidenzia un trend positivo, al momento senza segni di cedimento, ma il supporto statico sviluppatosi funge da livello chiave per eventuali interruzioni, qualora rotto al ribasso. In attesa dei conti la struttura rimane positiva ma il consolidamento sotto il POC e i volumi in calo suggeriscono cautela. Il titolo potrebbe necessitare di un po' di tempo per accumulare la forza necessaria prima di attaccare nuovamente i massimi.

Nvidia: grafico giornaliero a sei mesi

dati aggiornati al 28/05/2025



Fonte: TradingView



BNP PARIBAS

La banca per un mondo che cambia



La parola all'esperto

STEFANO SERAFINI

Conti Nvidia, con un occhio alle opzioni

“La trimestrale di Nvidia è il grande market mover di breve termine. Avrà, infatti, la forza di indirizzare i listini azionari: se il titolo batterà le attese, o comunque sorprenderà con la guidance che è ormai quasi più importante dei numeri trimestrali, probabilmente potrebbe esserci spazio per un’impostazione totalmente rialzista con la riconquista dei massimi”. Queste le prime indicazioni arrivate da Stefano Serafini in attesa dei risultati della big tech Usa.

“Questa è la mia percezione in uno scenario positivo e tra l’altro è il caso più atteso dagli opzionisti – spiega -. Quando ci sono le trimestrali l’elemento più importante è la volatilità che è molto elevata prima della pubblicazione perché gli operatori preferiscono operare in opzioni rispetto ad avere il sottostante: questo perché il movimento del titolo può essere violento”. Il motivo per il quale la volatilità sale è perché comprano delle put. “Comprando più put sale il prezzo implicito delle opzioni e quindi salgono anche le aspettative». Osservando le aspettative delle opzioni, ci sono due scenari possibili: il titolo è visto verso area 145 dollari (vicino ai massimi) o verso area 125.

Ma cosa succede dopo la pubblicazione delle trimestrali? «Osservando il grafico (grafico sottostante), ogni uscita della trimestrale viene indicata con una linea verticale. E da quel punto in poi viene calcolata quale dovrebbe essere la performance del titolo rispetto all’indice di riferimento – spiega Serafini -. Nella parte sottostante c’è un beta, ovvero quello che esprime la rischiosità del titolo”. Il titolo Nvidia si muove due volte rispetto all’S&P500 (se l’S&P500 giornalmente segna un +1%, tendenzialmente Nvidia farà un +2%).

Serafini aggiunge: “Da agosto 2024 il titolo continua ad essere meno performante del Nasdaq: la linea gialla tende, infatti, a superare la performance effettiva del titolo Nvidia”. “Nonostante il titolo sia stato comprato, forse dall’agosto del 2024 era meglio avere il Nasdaq nella sua interezza”, suggerisce Serafini aggiungendo che nell’ultima trimestrale di marzo il titolo ha, però, reagito meno negativamente come dimostra la linea gialla che è scesa di più rispetto a Nvidia.

Utili, variazione % nella seduta successiva, giudizi analisti e P/E

Annuncio 1Q 2026	28/05/2025	Buy/Hold/Sell	15,60%
Annuncio precedente	26/02/2025	Target price medio (\$)	161,6
Var % post utili prec.	-8,48%	Prezzo attuale (\$)	135,5
Media var. post utili 2Y	8,51%	P/E corrente	46,1
Variazione attesa (+/-)	6,31%	P/E stimato	31,1

Fonte: Bloomberg

Confronto tra Nvidia e Nasdaq

dati aggiornati al 28/05/2025



Fonte: TradingView

La strategia del campione del mondo di Trading

► Morning Trading Show | La tua carica giornaliera di informazione finanziaria

Ogni mattina alle 9:00

Morning Trading Show è il **programma giornaliero di BNP Paribas** realizzato in collaborazione con il campione del mondo di trading Stefano Serafini, pensato e dedicato ai trader e agli investitori italiani. In ogni puntata vengono affrontati i temi e le storie più calde che guidano i mercati finanziari. Il tutto con un taglio operativo e pratico grazie alle strategie giornaliere su indici e azioni. Non perderti il nuovo appuntamento, **live tutte le mattine dalle 9:00 alle 9:30** sul canale YouTube Investimenti BNP Paribas.



Data trasmissione
28/05/2025



Ospiti in collegamento
Stefano Serafini e Nevla Gregorini



BNP PARIBAS

La banca per un mondo che cambia

Come investire su Nvidia utilizzando i Turbo Certificate e i Cash Collect

BNP Paribas dispone di oltre 2.000 Turbo Certificate che sono scambiati sul mercato SeDeX (MTF) di Borsa Italiana. La gamma offre agli investitori la possibilità di prendere posizione al rialzo (Turbo Long) e al ribasso (Turbo Short) su diverse asset class come azioni, indici, valute e materie prime. La gamma di Investment Certificate di BNP Paribas offre anche una vasta scelta di Cash Collect che consentono di ottenere premi periodici incondizionati o condizionati all'andamento del sottostante. I Cash Collect sono strutturati su molteplicità di varianti che mirano ad incrementare la protezione o ad aumentare il rendimento annuo del Certificate.

Turbo Long



Per investire in ottica rialzista su Nvidia, BNP Paribas mette a disposizione una vasta scelta di Turbo Unlimited Long con leve variabili. Questi prodotti consentono di impiegare solo una parte del capitale che si dovrebbe utilizzare nel caso di un investimento diretto nel sottostante e senza problemi di marginazione.

ISIN	TIPOLOGIA	SOTTOSTANTE	LEVA	STRIKE=KNOCK-OUT	DISTANZA KNOCK-OUT
NLBNPIT2LV27	Turbo Unlimited Long	Nvidia	7,32	116,6676 USD	+13,94%
NLBNPIT2LN35	Turbo Unlimited Long	Nvidia	5,51	111,0067 USD	+18,12%

Per investire in ottica ribassista su Nvidia, BNP Paribas mette a disposizione una vasta scelta di Turbo Unlimited Short con leve variabili. Questi prodotti consentono di impiegare solo una parte del capitale che si dovrebbe utilizzare nel caso di un investimento diretto nel sottostante e senza problemi di marginazione.

Turbo Short



ISIN	TIPOLOGIA	SOTTOSTANTE	LEVA	LIVELLO KNOCK-OUT	DISTANZA KNOCK-OUT
NLBNPIT243U9	Turbo Unlimited Short	Nvidia	7,59	153,3943 USD	+13,15%
NLBNPIT243V7	Turbo Unlimited Short	Nvidia	5,60	159,7793 USD	+7,82%

Cash Collect



Le caratteristiche principali e più comuni dei Cash Collect Certificate sono offrire premi periodici e il rimborso condizionato del capitale a scadenza anche in caso di andamento negativo del sottostante fino al livello Barriera. Un modo alternativo di investire su Nvidia è quello di utilizzare questa tipologia di Certificate che, in base offerta di BNP Paribas, comprende diverse varianti con diverse strutture accessorie, come i Premi Fissi Cash Collect, Magnet Cash Collect, Low Barrier Cash Collect, Airbag Cash Collect e Maxi Cash Collect. Questi prodotti offrono di prendere posizione su Nvidia come singolo sottostante oppure su paniere di titoli, contenente anche Nvidia, tramite un approccio tematico e consentendo di puntare sul settore tecnologico.

ISIN	TIPO	SOTTOSTANTE	PROSSIMA DATA DI VALUTAZIONE	POTENZIALE PREMIO P.A. (%)	FREQUENZA PREMIO	SCADENZA
NLBNPIT2HHJ0	Premi Fissi Cash Collect	Alphabet, Nvidia, Tesla	13.06.2025	15,75%	Mensile	14.02.2028
NLBNPIT28X62	Magnet Cash Collect	Infineon, Micron, Advanced Micro Devices, Nvidia	03.06.2025	15,60%	Mensile	29.09.2027
NLBNPIT2CQ74	Low Barrier Cash Collect	Nvidia, SAP, Tesla	10.06.2025	14,40%	Mensile	10.01.2028
NLBNPIT10L84	Airbag Cash Collect	ASML Holding, Nvidia, STM	11.06.2025	10,80%	Mensile	13.04.2026
NLBNPIT22XZ6	Memory Cash Collect	C3.AI, Microsoft, Nvidia	16.07.2025	10,33%	Trimestrale	16.07.2027



AVVERTENZA

La presente pubblicazione è stata preparata da T-Finance business unit di T-Mediahouse S.r.l. (l'Editore), con sede legale in Viale Sarca, 336 (edificio sedici), 20126, Milano, in completa autonomia e riflette quindi esclusivamente le opinioni e le valutazioni dell'Editore. Le informazioni e le opinioni contenute nella presente pubblicazione sono state ottenute o estrapolate da fonti ritenute affidabili dal Produttore; tuttavia, il Produttore non rilascia alcuna dichiarazione o garanzia in merito alla loro accuratezza, adeguatezza o completezza. BNP Paribas e le società del gruppo BNP Paribas non si assumono alcuna responsabilità per il relativo contenuto. Gli scenari, le presunzioni di calcolo, i dati e le performance passate, i prezzi stimati, gli esempi dei potenziali ricavi o le valutazioni hanno valore meramente illustrativo/informativo, senza alcuna garanzia che tali scenari o ricavi potenziali possano verificarsi o essere conseguiti. In ogni caso, il Produttore non è responsabile per qualsiasi perdita o danno, diretto o indiretto, che possa derivare dall'utilizzo dei contenuti della presente pubblicazione.

Per informazioni su T-Finance business unit di T-Mediahouse S.r.l., in qualità di produttore delle raccomandazioni, sulla presentazione delle raccomandazioni e sulle posizioni e conflitti di interesse del produttore, si prega di cliccare su questo [link](#).

Il produttore delle raccomandazioni di investimento originali non è BNP Paribas, né una delle altre società del gruppo BNP Paribas. Per ulteriori informazioni, [clicca QUI](#). Le informazioni che ai sensi del Regolamento (UE) n. 596/2014 si richiedono al produttore sono fornite da una terza parte, sotto la propria responsabilità, in un'avvertenza separata, disponibile al seguente [link](#).

INFORMATIVA SULLA PRIVACY

La presente informativa è resa ai sensi del Regolamento (UE) 2016/679 del Parlamento europeo e del Consiglio, del 27 aprile 2016, relativo alla protezione delle persone fisiche con riguardo al trattamento dei dati personali, nonché alla libera circolazione di tali dati e che abroga la direttiva 95/46/CE (*General Data Protection Regulation - GDPR*) e delle relative disposizioni di attuazione in Italia. La presente pubblicazione è inviata mediante posta elettronica a coloro che ne fanno esplicita richiesta, tramite i canali presenti nel sito web.investimenti.bnpparibas.it. Il conferimento dei dati è facoltativo. Il rifiuto a fornire i dati comporta l'impossibilità di ottenere il servizio. Per qualsiasi chiarimento, si prega di prendere visione della *Data Information Notice* del sito web.investimenti.bnpparibas.it.

MESSAGGIO PUBBLICITARIO CON FINALITÀ PROMOZIONALI.

Prima di adottare una decisione di investimento al fine di comprendere appieno i potenziali rischi e benefici connessi alla decisione di investire negli strumenti finanziari quivi menzionati, si invita a leggere attentamente la relativa documentazione di offerta e/o quotazione e, in particolare, le sezioni dedicate ai fattori di rischio connessi all'investimento, ai relativi costi e al trattamento fiscale, e il relativo documento contenente le informazioni chiave (KID), ove disponibile. Tale documentazione è disponibile sul sito web.investimenti.bnpparibas.it. L'investimento negli strumenti finanziari quivi menzionati può comportare il rischio di perdita totale o parziale del capitale inizialmente investito. Ove tali strumenti finanziari siano venduti prima della scadenza, l'investitore potrà incorrere anche in perdite in conto capitale. Nel caso in cui tali strumenti finanziari siano acquistati o venduti nel corso della loro durata, il rendimento potrà variare. La presente pubblicazione costituisce materiale pubblicitario e le informazioni in essa contenute hanno scopo meramente informativo e promozionale e non sono da intendersi in alcun modo come ricerca, sollecitazione o raccomandazione all'investimento, offerta al pubblico o consulenza in materia di investimenti. Le informazioni e i grafici a contenuto finanziario quivi riportati sono meramente indicativi e hanno scopo esclusivamente esemplificativo e non esaustivo. I rendimenti passati non sono indicativi, né sono garanzia, dei rendimenti futuri. È responsabilità dell'investitore effettuare un'accurata analisi di tutti i profili fiscali, legali e regolamentari (inclusi i fattori di rischio, tra i quali, i fattori di rischio legati ai tassi di interesse, i fattori di rischio di *default* e i fattori di rischio legati all'assenza di liquidità) connessi all'investimento negli strumenti finanziari quivi menzionati. BNP Paribas e/o altra società del gruppo BNP Paribas non potranno essere considerate responsabili delle conseguenze finanziarie o di altra natura derivanti dall'investimento in tali strumenti finanziari. Informazioni aggiornate sulla quotazione di questi ultimi sono disponibili sul sito web.investimenti.bnpparibas.it. Le raccomandazioni di investimento quivi contenute non soddisfano i requisiti di legge relativi all'indipendenza della ricerca in materia di investimenti e non sono soggette ad alcun divieto di esecuzione di operazioni su strumenti finanziari prima della loro divulgazione.

Iscriviti alla nostra newsletter e al canale YouTube di INVESTIMENTI BNP PARIBAS
per ricevere aggiornamenti in tempo reale



Numero verde 800 924 043 | Website investimenti.bnpparibas.it | E-mail investimenti@bnpparibas.com



BNP PARIBAS

La banca per un mondo che cambia