

Borse caute in attesa dei dati macro

Seduta a due velocità quella di ieri per i principali indici azionari globali. Tra gli investitori è tornato comunque l'ottimismo dopo i segnali positivi arrivati dalle autorità cinesi e grazie ai dati IHS Markit PMI che si sono rivelati superiori alle previsioni degli analisti. Nonostante un'apertura negativa in Cina a causa della sospensione temporanea da parte della Securities and Exchange Commission delle IPO cinesi a Wall Street, gli indici hanno recuperato terreno mentre gli operatori si aspettano un maggiore supporto all'economia da parte delle autorità. La PBoC ha infatti comunicato che manterrà una politica monetaria prudente e flessibile nella seconda parte del 2021. Oltreoceano gli operatori dei mercati finanziari sono invece concentrati su due fronti: i prossimi dati macroeconomici, in particolare quelli riguardanti l'occupazione in agenda venerdì, e sui progressi circa il piano infrastrutturale da 1.000 miliardi di dollari: i senatori USA stanno finalizzando il disegno di legge bipartisan e il voto è atteso entro la fine della settimana. In questo contesto il dollaro USA si riporta ai minimi da un mese mentre vengono meno le aspettative di un'imminente stretta monetaria da parte della Federal Reserve, dopo la posizione "dovish" del presidente Jerome Powell. L'azionario inizia cauto il mese di agosto, tipicamente caratterizzato da un bias negativo per le Borse e da volumi progressivamente in calo. Gli investitori sono ottimisti sul fatto che l'espansione economica aumenterà i profitti aziendali e consentirà alle azioni di continuare a salire, anche se ad un ritmo più lento.



I MARKET MOVER

Dopo la carrellata di dati macroeconomici di ieri, con la pubblicazione degli IHS Markit PMI manifatturieri di luglio delle principali economie e l'ISM manifatturiero per gli Stati Uniti, oggi l'agenda macro sarà piuttosto scarna di appuntamenti di rilievo. Gli operatori dei mercati finanziari saranno prevalentemente concentrati su alcuni dati per l'Eurozona e per gli USA. Per il Vecchio Continente si

APPUNTAMENTI ECONOMICI

DATO	PAESE	ATTESE	ORARIO
PREZZI PRODUZIONE	EUR	10,3%	11:00
ORDINI FABBRICA	USA	1,1%	16:00

INDICI, MATERIE PRIME E VALUTE

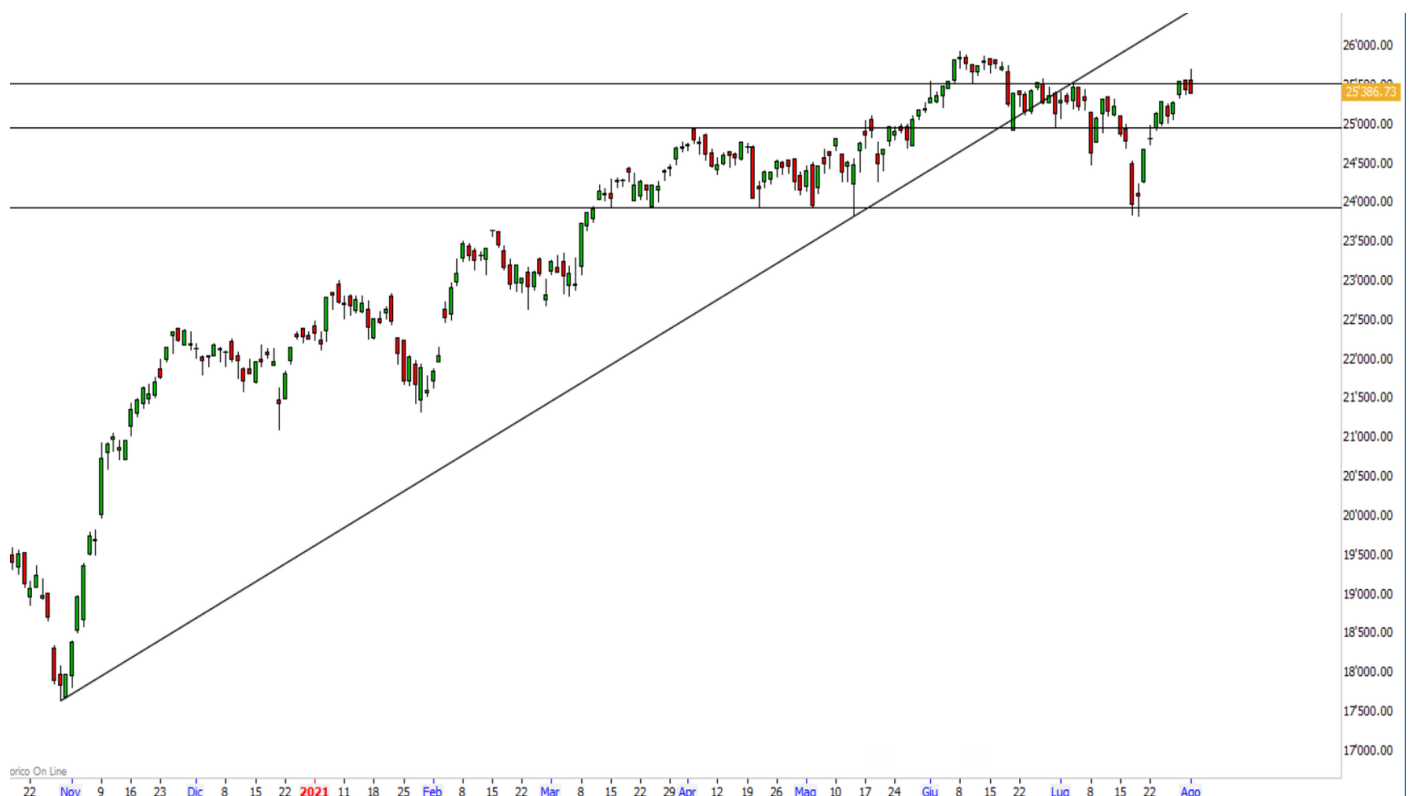
SOTTOSTANTE	CHIUSURA	VAR %	VAR % YTD
FTSE MIB	25.351,60	-0,05%	14,03%
DAX	15.568,73	+0,16%	13,48%
S&P 500	4.387,11	-0,19%	16,80%
NASDAQ 100	14.963,62	+0,02%	16,10%
NIKKEI 225	27.533,00	-0,89%	0,35%
EUR/USD	1,1877	+0,08%	-2,75%
ORO	1.814,85	-0,40%	-4,75%
PETROLIO WTI	71,16	-0,14%	46,68%

attende il dato sui prezzi alla produzione di giugno mentre oltreoceano gli investitori saranno concentrati sul dato degli ordini di fabbrica (giugno).



FTSE Mib: pattern favorisce i venditori

Dopo aver effettuato la rottura della linea di tendenza che conta i massimi dell'8 e del 14 giugno 2021, le quotazioni dell'indice di Borsa FTSE Mib sono tornate all'importante test della resistenza chiave a 25.500 punti, livello statico lasciato in eredità dai top del 1° giugno 2021. Nella seduta di ieri i corsi hanno inizialmente violato questo livello prima di ripiegare poco al di sotto, formando così una configurazione dalle implicazioni ribassiste (pattern Shooting Star) che dovrà essere confermato dalla rottura del minimo di ieri. Per i venditori sarebbe favorevole un nuovo respingimento dei 25.500 punti seguito da una discesa al di sotto della soglia psicologica dei 25.000 punti. Questo movimento potrebbe infatti aprire le porte ad un ritorno sulla zona supportiva dei 24.700 punti, dove transitano la trendline che unisce i massimi del 21 luglio a quelli del 26 novembre 2020 e il livello orizzontale lasciato in eredità dai top del 30 marzo 2021. Al contrario, se il principale indice di Borsa Italiana dovesse riuscire a superare la coriacea resistenza precedentemente menzionata, si aprirebbero scenari positivi per un rialzo verso i 26.000 punti, area di massimi annuali. Da un punto di vista operativo, si potrebbero valutare strategie di matrice long da 25.100 punti con stop loss a 25.000 punti e target a 25.550 punti. Al contrario, l'operatività short è valutabile da 25.550 punti con stop loss a 25.650 punti e obiettivo a 25.250 punti.



VALORE	MAX 12 MESI	MIN 12 MESI	RSI 14 GG	MM 10 GG	MM 50 GG	RESISTENZA	SUPPORTO
25.351,60	25.927,00	17.636,00	54,31	25.058,90	25.244,00	25.500,00	24.700,00

SCENARIO RIALZISTA



Strategie long valutabili da 25.100 punti con stop loss a 25.000 punti e target a 25.550 punti.

PRODOTTO	BARRIERA	ISIN	SCADENZA
TURBO LONG	20.000,0000	NLBNPIT12I69	17/12/2021
TURBO LONG	21.000,0000	NLBNPIT12I77	17/12/2021

SCENARIO RIBASSISTA



Strategie short valutabili da 25.550 punti con stop loss a 25.650 punti e obiettivo a 25.250 punti.

PRODOTTO	BARRIERA	ISIN	SCADENZA
TURBO SHORT	27.500,0000	NLBNPIT12I12	17/12/2021
TURBO SHORT	29.000,0000	NLBNPIT12I18	17/12/2021

DAX: permane l'incertezza in area di massimi

Le quotazioni dell'indice di Borsa DAX mostrano i primi segnali di incertezza dopo aver effettuato il test del supporto fornito dai 15.500 punti, lasciato in eredità dai massimi del 16 aprile 2021. Dopo l'uscita dalla situazione di congestione che si è venuta a creare tra le giornate del 27 e del 28 luglio scorsi, il principale indice di Borsa tedesco sembra essere tornato a mirare al livello di concentrazione di offerta posto nell'intorno dei 15.750 punti. Qui transitano infatti due importanti ostacoli: il primo fornito dal livello statico ereditato dal massimo del 14 giugno 2021, il secondo dalla linea di tendenza che unisce i minimi del 13 maggio e del 21 giugno 2021. Se questa zona dovesse essere superata, i corsi avrebbero la possibilità di aggiornare i massimi storici tentando un approdo verso la soglia psicologica dei 16.000 punti. Al contrario, per tornare in vantaggio i venditori dovrebbero assistere ad una discesa al di sotto dei 15.500 punti, mossa che permetterebbe alle quotazioni di tornare a testare la zona dei 15.250 punti. Da un punto di vista operativo, si potrebbero quindi valutare strategie long da 15.280 punti, con stop loss identificabile a 15.150 punti e obiettivo a 15.600 punti. Al contrario, l'operatività di matrice short può essere valutata sulla rottura del supporto a 15.500 punti e avrebbe stop loss localizzato a 15.650 punti e target posizionabile a 15.300 punti.



VALORE	MAX 12 MESI	MIN 12 MESI	RSI 14 GG	MM 10 GG	MM 50 GG	RESISTENZA	SUPPORTO
15.568,73	15.810,68	11.450,08	50,39	15.528,47	15.581,33	15.810,00	15.500,00

SCENARIO RIALZISTA



Strategie long valutabili da 15.280 punti con stop loss a 15.150 punti e obiettivo a 15.600 punti.

PRODOTTO	BARRIERA	ISIN	SCADENZA
TURBO LONG	12.500,0000	NLBNPIT12K08	15/12/2021
TURBO LONG	12.000,0000	NLBNPIT12JZ6	15/12/2021

SCENARIO RIBASSISTA



Strategie short valutabili da 15.500 punti con stop loss a 15.650 punti e target a 15.300 punti.

PRODOTTO	BARRIERA	ISIN	SCADENZA
TURBO SHORT	18.500,0000	NLBNPIT12KD1	15/12/2021
TURBO SHORT	18.000,0000	NLBNPIT12KC3	15/12/2021



S&P 500: i livelli per cercare nuovi long

Il quadro tecnico dell'indice di Borsa S&P 500 rimane invariato rispetto a quanto evidenziato nella precedente newsletter. La tendenza rimane fortemente orientata al rialzo mentre i corsi si mantengono al di sopra del supporto statico a 4.380 punti. Per i compratori la situazione appare dunque positiva, con le quotazioni che sono riuscite a convalidare la rottura della linea di tendenza ottenuta collegando i massimi del 16 e del 29 aprile 2021 e sembrano ora mirare ai 4.450 punti. Lo scenario per i venditori appare evidentemente complesso e sebbene i corsi sembrano ancora in una fase di eccesso rialzista, si dovrebbe attendere una rottura del sostegno menzionato prima per avere maggiori possibilità di assistere ad un'accelerazione delle vendite. Se ciò dovesse accadere, ci sarebbe la possibilità di assistere ad un approdo delle quotazioni nella zona compresa tra i 4.350 e i 4.320 punti, dove passano rispettivamente la trendline che unisce i minimi del 30 ottobre 2020 a quelli del 4 marzo 2021 e il livello orizzontale lasciato in eredità dai top del 10 maggio 2021. Da un punto di vista operativo, si potrebbero valutare strategie long da 4.350 punti con stop loss posizionabile a 4.310 punti e obiettivo localizzato a 4.400 punti. Al contrario, l'operatività di stampo short è valutabile da 4.390 punti. Lo stop loss sarebbe quindi posizionabile a 4.430 punti, mentre il target a 4.310 punti.



VALORE	MAX 12 MESI	MIN 12 MESI	RSI 14 GG	MM 10 GG	MM 50 GG	RESISTENZA	SUPPORTO
4.387,11	4.429,97	3.209,45	56,97	4.388,70	4.288,28	4.450,00	4.300,00

SCENARIO RIALZISTA



Strategie long valutabili da 4.350 punti con stop loss a 4.310 punti e obiettivo a 4.400 punti.

PRODOTTO	BARRIERA	ISIN	SCADENZA
TURBO LONG	3.300,0000	NLBNPIT12P52	15/12/2021
TURBO LONG	3.500,0000	NLBNPIT12P60	15/12/2021

SCENARIO RIBASSISTA



Strategie short valutabili da 4.390 punti con stop loss a 4.430 punti e target a 4.310 punti.

PRODOTTO	BARRIERA	ISIN	SCADENZA
TURBO SHORT	4.900,0000	NLBNPIT12PF5	15/12/2021
TURBO SHORT	4.700,0000	NLBNPIT12PE8	15/12/2021

Analisi Facebook



Nel 2° trimestre 2021 Facebook ha registrato ricavi per \$29,08 miliardi e utili per 10,39 miliardi, ovvero 3,61 dollari per azione. Questi dati hanno segnato un deciso incremento rispetto alle rilevazioni del medesimo periodo del 2020, nello specifico l'incremento percentuale è stato del 56% e del 100%. Gli utenti attivi al mese sono stati pari a 3,5 miliardi. Nella seconda parte del 2021 tuttavia l'azienda guidata da Zuckerberg prevede un rallentamento della crescita. Il fatturato verrà penalizzato anche dalle impostazioni sulla privacy di iOS 14, il sistema operativo di Apple, in un contesto in cui sempre più persone stanno aggiornando i dispositivi della mela morsicata. Da un punto di vista operativo, le strategie long potrebbero essere valutabili da 340 dollari con stop loss a 330 dollari e obiettivo a 380 dollari. Al contrario, l'operatività short potrebbe essere valutata da 328 dollari con stop loss a 340 dollari e target a 300 dollari.

SCENARIO RIALZISTA



Strategie long valutabili da 340 dollari con stop loss a 330 dollari e obiettivo a 380 dollari.

PRODOTTO	BARRIERA	ISIN	SCADENZA
TURBO LONG	320,1113	NLBNPIT138R7	OPEN END
TURBO LONG	296,0699	NLBNPIT126W2	OPEN END

SCENARIO RIBASSISTA



Strategie short valutabili da 328 dollari con stop loss a 340 dollari e target a 300 dollari.

PRODOTTO	BARRIERA	ISIN	SCADENZA
TURBO SHORT	440,4492	NLBNPIT139Y1	OPEN END
TURBO SHORT	415,5782	NLBNPIT136L4	OPEN END

HOUSE OF TRADING

RITORNA IL 31 AGOSTO

SHORT

LONG

HOUSE OF TRADING

LE CARTE DEL MERCATO

AVVERTENZA

La presente pubblicazione è stata preparata da ELP SA (l'Editore), con sede legale in Corso San Gottardo 8/A, 6830 Chiasso, Svizzera, in completa autonomia e riflette quindi esclusivamente le opinioni e le valutazioni dell'Editore. Le informazioni e le opinioni contenute nella presente pubblicazione sono state ottenute o estrapolate da fonti ritenute affidabili dall'Editore; tuttavia, l'Editore non rilascia alcuna dichiarazione o garanzia in merito alla loro accuratezza, adeguatezza o completezza. BNP Paribas e le società del gruppo BNP Paribas non si assumono alcuna responsabilità per il relativo contenuto. Gli scenari, le presunzioni di calcolo, i dati e le performance passate, i prezzi stimati, gli esempi dei potenziali ricavi o le valutazioni hanno valore meramente illustrativo/informativo, senza alcuna garanzia che tali scenari o ricavi potenziali possano verificarsi o essere conseguiti. In ogni caso, l'Editore non è responsabile per qualsiasi perdita o danno, diretto o indiretto, che possa derivare dall'utilizzo dei contenuti della presente pubblicazione. Per informazioni su [elp], in qualità di produttore delle raccomandazioni, sulla presentazione delle raccomandazioni e sulle posizioni e conflitti di interesse del produttore, si prega di cliccare su questo link.

Informativa sulla privacy

La presente informativa è resa ai sensi del Regolamento (UE) 2016/679 del Parlamento europeo e del Consiglio, del 27 aprile 2016, relativo alla protezione delle persone fisiche con riguardo al trattamento dei dati personali, nonché alla libera circolazione di tali dati e che abroga la direttiva 95/46/CE (General Data Protection Regulation - GDPR) e delle relative disposizioni di attuazione in Italia. La presente pubblicazione è inviata mediante posta elettronica a coloro che ne fanno esplicita richiesta, tramite i canali presenti nel sito web investimenti.bnpparibas.it. Il conferimento dei dati è facoltativo. Il rifiuto a fornire i dati comporta l'impossibilità di ottenere il servizio. Per qualsiasi chiarimento, si prega di prendere visione della Data Information Notice del sito web investimenti.bnpparibas.it.

Messaggio pubblicitario con finalità promozionali.

Prima di adottare una decisione di investimento al fine di comprendere appieno i potenziali rischi e benefici connessi alla decisione di investire negli strumenti finanziari quivi menzionati, si invita a leggere attentamente la relativa documentazione di offerta e/o quotazione e, in particolare, le sezioni dedicate ai fattori di rischio connessi all'investimento, ai relativi costi e al trattamento fiscale, e il relativo documento contenente le informazioni chiave (KID), ove disponibile. Tale documentazione è disponibile sul sito web investimenti.bnpparibas.it. L'investimento negli strumenti finanziari quivi menzionati può comportare il rischio di perdita totale o parziale del capitale inizialmente investito. Ove tali strumenti finanziari siano venduti prima della scadenza, l'investitore potrà incorrere anche in perdite in conto capitale. Nel caso in cui tali strumenti finanziari siano acquistati o venduti nel corso della loro durata, il rendimento potrà variare. La presente pubblicazione costituisce materiale pubblicitario e le informazioni in essa contenute hanno scopo meramente informativo e promozionale e non sono da intendersi in alcun modo come ricerca, sollecitazione o raccomandazione all'investimento, offerta al pubblico o consulenza in materia di investimenti. Le informazioni e i grafici a contenuto finanziario quivi riportati sono meramente indicativi e hanno scopo esclusivamente esemplificativo e non esaustivo. I rendimenti passati non sono indicativi, né sono garanzia, dei rendimenti futuri. È responsabilità dell'investitore effettuare un'accurata analisi di tutti i profili fiscali, legali e regolamentari (inclusi i fattori di rischio, tra i quali, i fattori di rischio legati ai tassi di interesse, i fattori di rischio di default e i fattori di rischio legati all'assenza di liquidità) connessi all'investimento negli strumenti finanziari quivi menzionati. BNP Paribas e/o altra società del gruppo BNP Paribas non potranno essere considerate responsabili delle conseguenze finanziarie o di altra natura derivanti dall'investimento in tali strumenti finanziari. Informazioni aggiornate sulla quotazione di questi ultimi sono disponibili sul sito web investimenti.bnpparibas.it. Le raccomandazioni di investimento quivi contenute non soddisfano i requisiti di legge relativi all'indipendenza della ricerca in materia di investimenti e non sono soggette ad alcun divieto di esecuzione di operazioni su strumenti finanziari prima della loro divulgazione.

