

Fiducia consumatori USA sotto la lente

Continua il rimbalzo dei principali indici di Borsa a livello globale. Ad aver registrato rialzi è anche il petrolio, salito al di sopra degli 81 dollari al barile sulle dichiarazioni dell'EIA, la quale ha affermato che il record nei prezzi del gas naturale ricadrà sulla domanda di petrolio. Le previsioni dell'Agenzia riguardano un aumento della richiesta di 170.000 barili al giorno per il 2021 e di 210.000 per il 2022. Il prossimo anno inoltre, la domanda di 99,6 milioni di barili al giorno permetterà un ritorno al di sopra dei livelli di consumo pre-pandemici. Sempre con riferimento all'oro nero, è da segnalare come l'Arabia Saudita abbia respinto le richieste di incremento dell'output da parte dell'OPEC+. Sul fronte macroeconomico è importante sottolineare il miglioramento del mercato del lavoro USA. Il dato sui sussidi di disoccupazione dell'ultima settimana è infatti sceso per la prima volta dall'inizio della pandemia al di sotto delle 300mila unità, attestandosi a 293mila unità. Nel frattempo, Jon Cunliffe, esponente della Bank of England, ha avvertito che il mercato delle criptovalute potrebbe innescare una crisi finanziaria di portata globale simile a quella del 2008 se non dovesse venire introdotta una regolamentazione del settore. Lato trimestrali, la stagione appena iniziata con le maggiori banche sta procedendo in maniera positiva, con molti conti del 3° trimestre 2021 che hanno sorpreso le attese degli analisti. Queste rilevazioni sono monitorate con attenzione dagli analisti per comprendere gli effetti dell'aumento dell'inflazione, dal rialzo dei prezzi dell'energia e delle materie prime e dall'anticipo delle attese per il rialzo dei tassi.



I MARKET MOVER

Nella giornata odierna gli operatori dei mercati finanziari saranno concentrati diversi dati macroeconomici in arrivo dagli Stati Uniti. Durante la mattinata gli investitori attenderanno il dato dell'inflazione armonizzata UE di settembre (finale) per l'Italia. Dal primo pomeriggio gli operatori saranno concentrati sulla pubblicazione del dato della manifattura di New York, delle vendite al dettaglio

INDICI, MATERIE PRIME E VALUTE

SOTTOSTANTE	CHIUSURA	VAR %	VAR % YTD
FTSE MIB	26.277,57	+1,23%	18,19%
DAX	15.462,72	+1,40%	12,71%
S&P 500	4.438,23	+1,71%	18,16%
NASDAQ 100	15.052,42	+1,88%	16,79%
NIKKEI 225	28.945,00	+1,38%	5,47%
EUR/USD	1,1609	+0,13%	-4,95%
ORO	1.795,75	-0,12%	-5,77%
PETROLIO WTI	81,86	+0,68%	68,76%

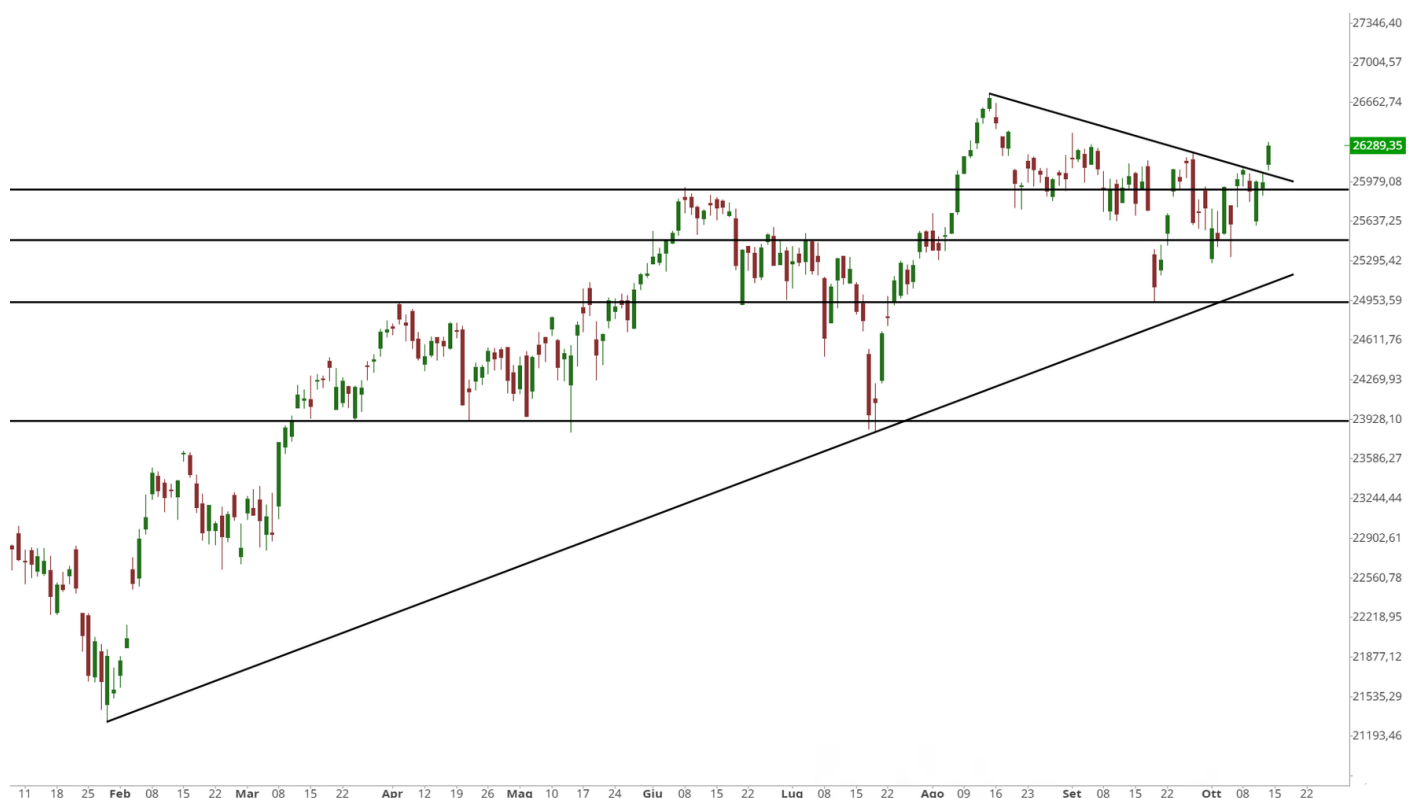
APPUNTAMENTI ECONOMICI

DATO	PAESE	ATTESE	ORARIO
INFLAZIONE	ITA	3%	10:00
INDICE EMPIRE STATE NY	USA	25	14:30
VENDITE DETTAGLIO	USA	-0,3%	14:30
FIDUCIA CONSUMATORI	USA	73,5	16:00

e della fiducia dei consumatori (ottobre preliminare) elaborata dall'Università del Michigan.

FTSE Mib: indice punta verso i top di agosto

Prosegue la positività per il principale indice di Borsa di Piazza Affari. Le quotazioni del FTSE Mib hanno violato al rialzo l'area resistenziale compresa tra i 25.860 e 26.060 punti, dove passano la linea di tendenza ottenuta collegando i minimi del 28 luglio e del 9 settembre 2021 e il livello statico espresso dai massimi del 14 giugno 2021. I compratori, dopo il superamento della linea di tendenza discendente che collega i massimi menzionati precedentemente con quelli del 28 settembre, ora mirano alla prossima area di concentrazione di offerta a 26.700 punti. Un segnale negativo si avrebbe con una violazione stabile dei 25.527 punti, supporto statico testato più volte dalle quotazioni nei mesi precedenti. Se ciò dovesse accadere si potrebbe assistere ad un ritorno delle forze ribassiste, le quali potrebbero accelerare la discesa verso il supporto a 25.350 punti e successivamente verso il livello tondo e psicologico a 25.000 punti. Da un punto di vista operativo, si potrebbero valutare strategie di matrice long in caso di segnali di forza da 26.000 punti con stop loss posizionato a 25.800 e obiettivo di profitto identificabile in area 26.700 punti. Al contrario, l'operatività di matrice short potrebbe essere valutata in caso di una violazione dei 25.800 punti. In tal caso lo stop loss potrebbe essere collocato a 26.000 punti mentre l'obiettivo di profitto a 25.500 punti.



VALORE	MAX 12 MESI	MIN 12 MESI	RSI 14 GG	MM 10 GG	MM 50 GG	RESISTENZA	SUPPORTO
26.277,57	26.688,00	17.806,00	57,38	25.883,80	25.974,66	26.700,00	25.000,00

SCENARIO RIALZISTA



Strategie long valutabili da 26.000 punti con stop loss a 25.800 punti e obiettivo a 26.700 punti

PRODOTTO	BARRIERA	ISIN	SCADENZA
TURBO LONG	20.000,0000	NLBNPIT12I69	17/12/2021
TURBO LONG	21.000,0000	NLBNPIT12I77	17/12/2021

SCENARIO RIBASSISTA

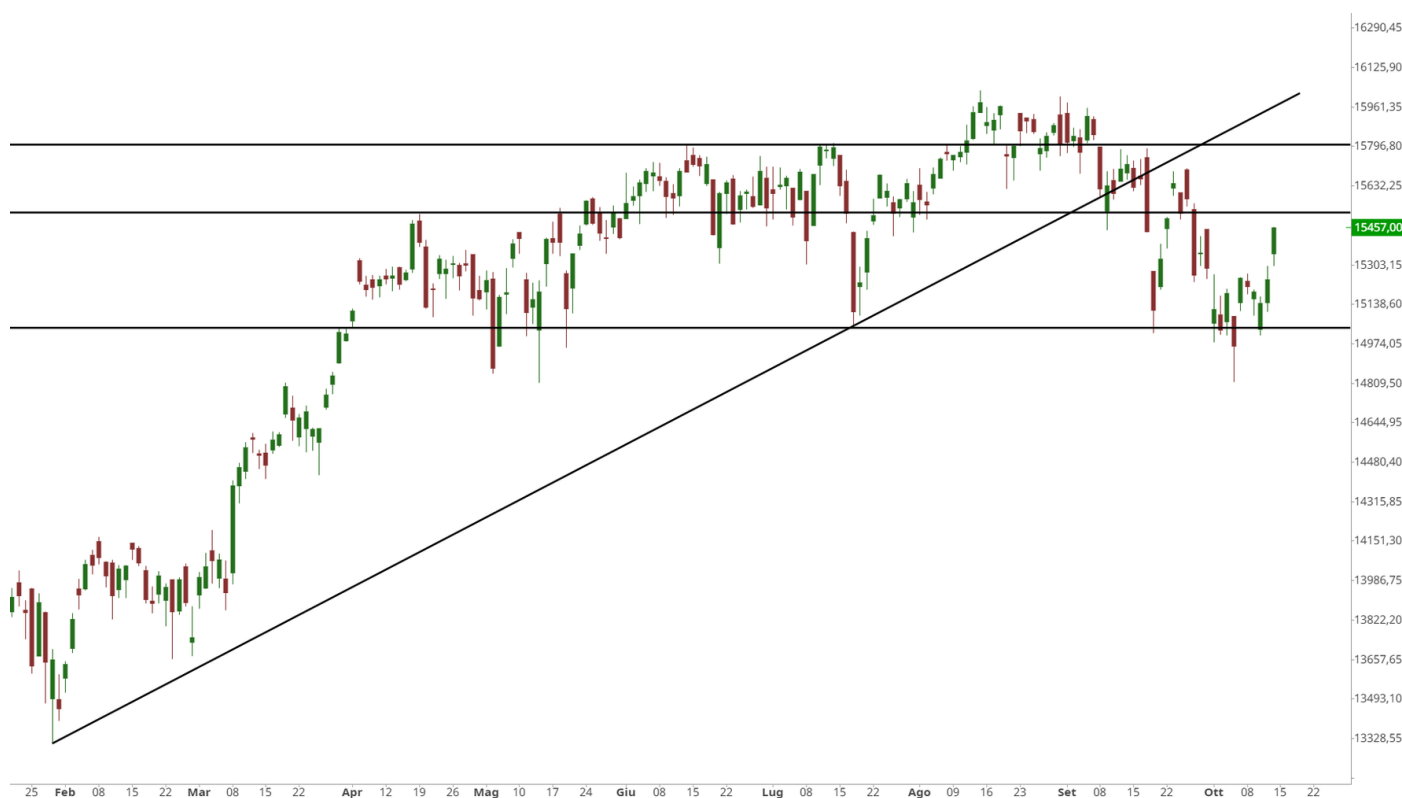


Strategie short valutabili da 25.800 punti con stop loss a 26.000 punti e obiettivo a 25.500 punti.

PRODOTTO	BARRIERA	ISIN	SCADENZA
TURBO SHORT	27.500,0000	NLBNPIT12I12	17/12/2021
TURBO SHORT	29.000,0000	NLBNPIT12I18	17/12/2021

DAX: compratori mirano ai 15.500 punti

Le quotazioni del DAX hanno fornito un altro segnale positivo dopo la decisa reazione dal supporto fornito dalla soglia psicologica dei 15.000 punti. Il principale indice di Borsa tedesco è infatti riuscito a violare l'importante resistenza di breve periodo a 15.245 punti, espressa dai massimi del 1° ottobre 2021. Come abbiamo evidenziato nelle precedenti newsletter, la rottura di questo ostacolo ha riportato i corsi verso i 15.360 punti, intorno lasciato in eredità dai massimi del 22 aprile 2021. Gli acquirenti sono inoltre riusciti ad effettuare il breakout di quest'ultima zona di concentrazione di offerta, mettendo nel mirino i 15.360 punti, espressi dai massimi del 22 aprile 2021. I compratori sembrano quindi tornati in vantaggio anche nel breve periodo e solo una discesa al di sotto dei 15.240 punti consentirebbe fornire un segnale positivo ai venditori. Se ciò dovesse accadere, si potrebbe assistere ad un ritorno del listino verso il sostegno a 15.085 punti. Da un punto di vista operativo, si potrebbero sfruttare i ritorni sul sostegno a 15.360 punti per valutare strategie di matrice long. In tal caso, lo stop loss sarebbe identificabile a 15.260 punti, mentre l'obiettivo a 15.545 punti. Al contrario, l'operatività di matrice short sarebbe valutabile con il ritorno dei corsi in zona 15.500 punti. Lo stop loss sarebbe collocabile a 15.610 punti e il target a 15.300 punti.



VALORE	MAX 12 MESI	MIN 12 MESI	RSI 14 GG	MM 10 GG	MM 50 GG	RESISTENZA	SUPPORTO
15.462,72	16.030,33	11.551,36	52,66	15.187,59	15.602,55	16.100,00	15.000,00

SCENARIO RIALZISTA



Strategie long valutabili da 15.360 punti con stop loss a 15.260 punti e obiettivo a 15.545 punti.

PRODOTTO	BARRIERA	ISIN	SCADENZA
TURBO LONG	12.500,0000	NLBNPIT12K08	15/12/2021
TURBO LONG	12.000,0000	NLBNPIT12JZ6	15/12/2021

SCENARIO RIBASSISTA



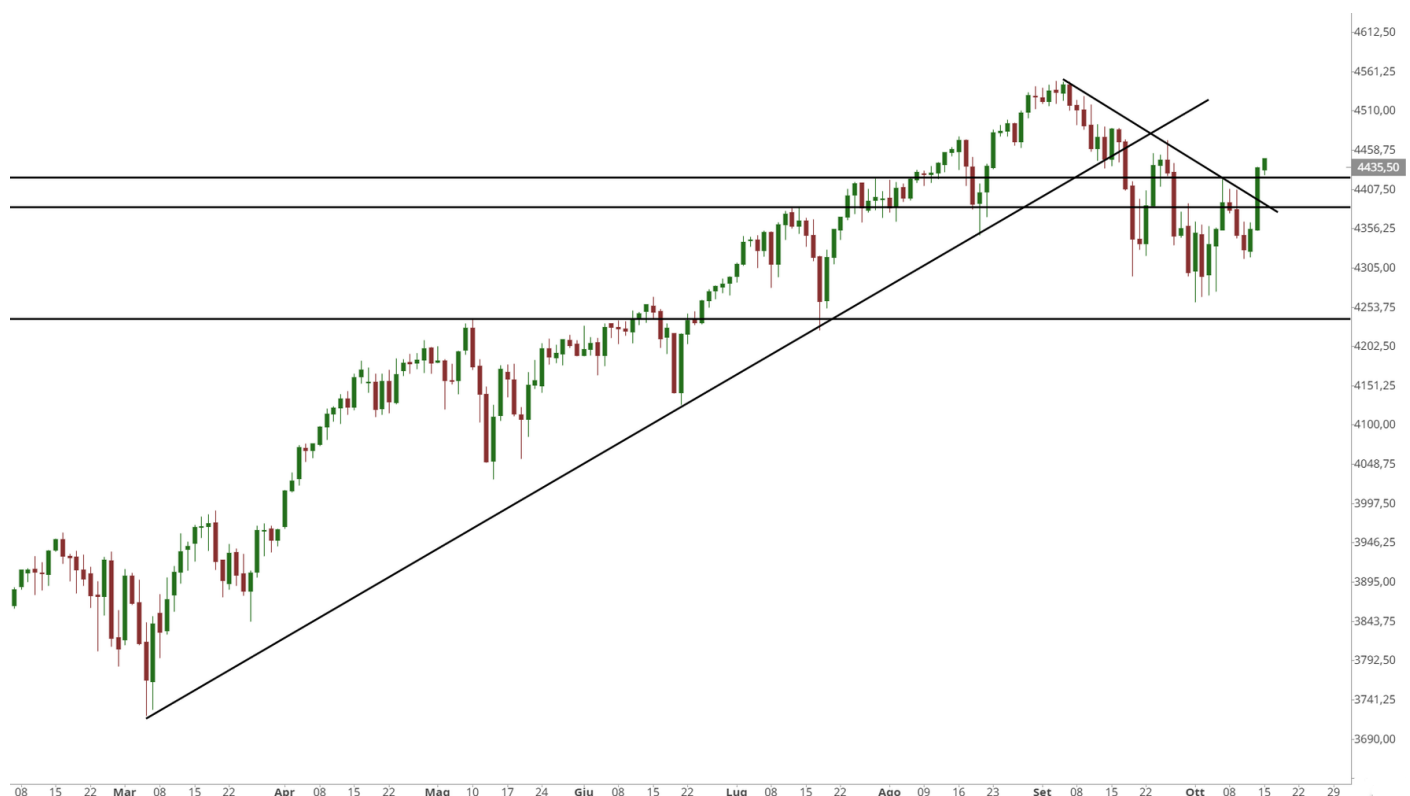
Strategie short valutabili da 15.500 punti con stop loss a 15.610 punti e obiettivo a 15.300 punti.

PRODOTTO	BARRIERA	ISIN	SCADENZA
TURBO SHORT	18.500,0000	NLBNPIT12KD1	15/12/2021
TURBO SHORT	18.000,0000	NLBNPIT12KC3	15/12/2021



S&P 500: long di breve attendono correzione

Accelera il rialzo per le quotazioni dell'S&P 500, che hanno confermato il rimbalzo dai 4.350 punti, dove transitano la linea di tendenza ottenuta collegando i massimi del 6 e 9 settembre 2021 e il livello orizzontale a 4.350 punti, ereditato dai top del 5 luglio 2021. Dopo questo test, i corsi sono riusciti a mettere a segno un'accelerazione verso la soglia psicologica a 4.400 punti. Se questo ostacolo dovesse subire una violazione, si potrebbe assistere ad una nuova fase positiva verso i 4.475 punti, dove transitano due ostacoli di rilievo, il primo fornito dalla trendline disegnata con i minimi del 13 maggio e 18 giugno 2021, il secondo dal livello orizzontale ereditato dai massimi del 16 agosto 2021. Al contrario una discesa al di sotto dei 4.340 punti aprirebbe le porte ad un'ulteriore contrazione verso la soglia psicologica dei 4.300 punti. Se anche quest'ultimo baluardo degli acquirenti dovesse cedere, ci sarebbe la possibilità di assistere ad una flessione verso i 4.240 punti. Da un punto di vista operativo, si potrebbe attendere un ritorno a 4.370 punti per valutare una strategia di matrice long. Lo stop loss sarebbe identificabile a 4.340 punti, mentre il target a 4.430 punti. Per quanto invece riguarda l'operatività di matrice short, questa può essere valutata sul ritorno alla resistenza a 4.450 punti. Lo stop loss sarebbe quindi identificabile a 4.494 punti, mentre l'obiettivo a 4.350 punti.



VALORE	MAX 12 MESI	MIN 12 MESI	RSI 14 GG	MM 10 GG	MM 50 GG	RESISTENZA	SUPPORTO
4.438,23	4.545,85	3.279,74	55,00	4.367,18	4.436,05	4.600,00	4.000,00

SCENARIO RIALZISTA

Strategie long valutabili da 4.370 punti con stop loss a 4.340 punti e obiettivo a 4.430 punti.

PRODOTTO	BARRIERA	ISIN	SCADENZA
TURBO LONG	3.300,0000	NLBNPIT12P52	15/12/2021
TURBO LONG	3.500,0000	NLBNPIT12P60	15/12/2021

SCENARIO RIBASSISTA

Strategie short valutabili da 4.450 punti con stop loss a 4.494 punti e obiettivo a 4.350 punti.

PRODOTTO	BARRIERA	ISIN	SCADENZA
TURBO SHORT	4.900,0000	NLBNPIT12PF5	15/12/2021
TURBO SHORT	4.700,0000	NLBNPIT12PE8	15/12/2021

Analisi Tesla



VALORE
818,32
MAX 12 MESI
900,40
MIN 12 MESI
379,11
RSI 14 GG
69,78
MM 10 GG
788,34
MM 50 GG
740,74

Tesla ha fissato una data per la pubblicazione dei conti del terzo trimestre: il 20 ottobre 2021. Il rapporto arriva mentre le vendite della casa automotive stanno aumentando. Le consegne del terzo trimestre, che vengono annunciate prima dei risultati finanziari della società, sono aumentate sostanzialmente sia su base annua che sequenziale. Le entrate della società sono aumentate nel terzo trimestre. La società ha annunciato all'inizio di questo mese che le consegne totali durante il periodo sono state superiori a 241.000, con una crescita del 73% anno su anno. Un aumento delle vendite di veicoli così significativa si tradurrà sicuramente in una significativa crescita dei profitti, ed è probabile anche una forte crescita degli utili durante il periodo. Strategie long sono valutabili da 800 dollari con stop loss a 780 dollari e obiettivo a 900 dollari. Strategie di matrice short sono invece valutabili da 900 dollari con stop loss a 930 dollari e obiettivo a 800 dollari.

SCENARIO RIALZISTA

Strategie long valutabili da 800 dollari con stop loss a 780 dollari e obiettivo a 900 dollari.

PRODOTTO	BARRIERA	ISIN	SCADENZA
TURBO LONG	725,9904	NLBNPIT15102	OPEN END
TURBO LONG	671,2254	NLBNPIT14N60	OPEN END

SCENARIO RIBASSISTA

Strategie short sono valutabili da 900 dollari con stop loss a 930 dollari e obiettivo a 800 dollari.

PRODOTTO	BARRIERA	ISIN	SCADENZA
TURBO SHORT	1039,0816	NLBNPIT15DQ1	OPEN END
TURBO SHORT	982,2038	NLBNPIT114K3	OPEN END

House of Trading: la strategia del giorno

Tra le carte messe in campo da Giovanni Picone nella trentaseiesima puntata di "House of Trading - Le carte del mercato" compare una rossa sul FTSE Mib. La strategia prevede un punto di ingresso a 25.450 punti, uno stop loss a 25.920 punti e un target a 25.000 punti. Il Certificato scelto per questo tipo di operatività è il Turbo Unlimited Long di BNP Paribas con ISIN NLBNPIT125Y0 e leva finanziaria a 6,6.

STRATEGIA DI

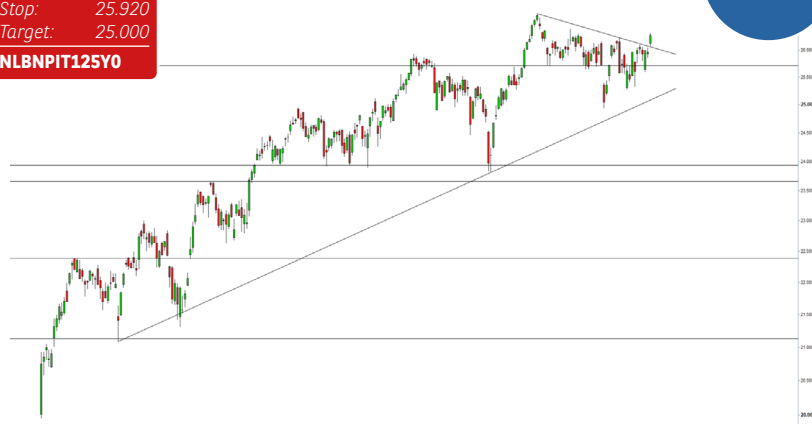
HOUSE OF TRADING

VEDI LE STRATEGIE

SHORT LONG

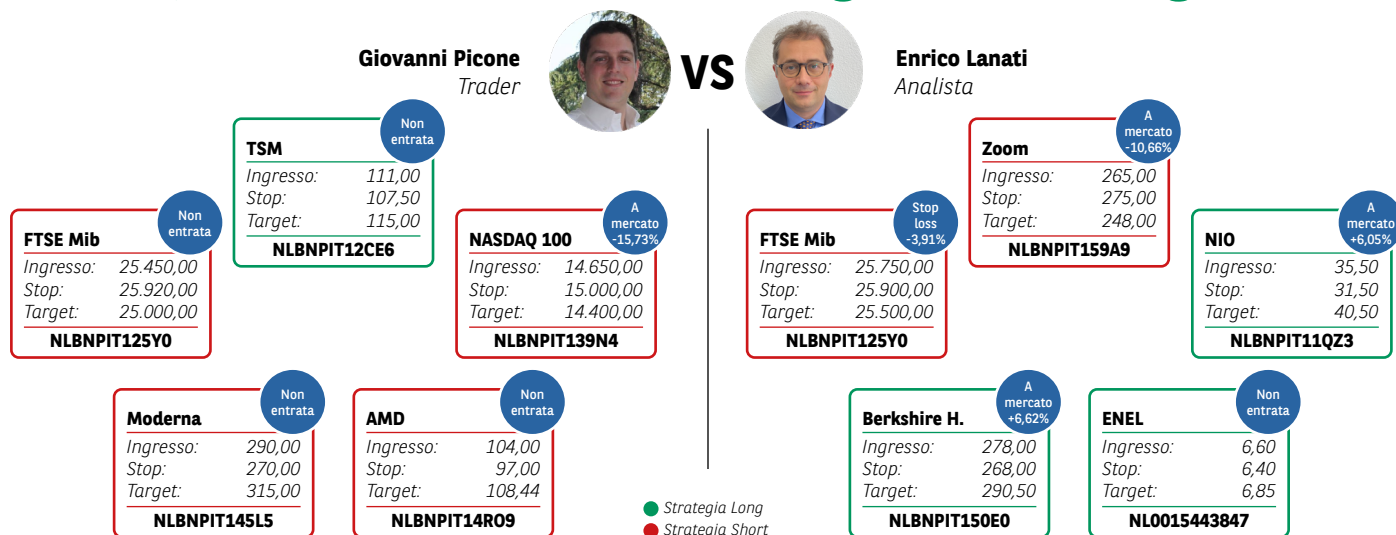
Giovanni Picone

SHORT
FTSE Mib
Ingresso: 25.450
Stop: 25.920
Target: 25.000
NLBNPIT125Y0



Non
Entrata

Aspettando House of Trading: le carte in gioco



AVVERTENZA

La presente pubblicazione è stata preparata da ELP SA (l'Editore), con sede legale in Corso San Gottardo 8/A, 6830 Chiasso (CH), in completa autonomia e riflette quindi esclusivamente le opinioni e le valutazioni dell'Editore. Le informazioni e le opinioni contenute nella presente pubblicazione sono state ottenute o estrapolate da fonti ritenute affidabili dall'Editore; tuttavia, l'Editore non rilascia alcuna dichiarazione o garanzia in merito alla loro accuratezza, adeguatezza o completezza. BNP Paribas e le società del gruppo BNP Paribas non si assumono alcuna responsabilità per il relativo contenuto. Gli scenari, le presunzioni di calcolo, i dati e le performance passate, i prezzi stimati, gli esempi dei potenziali ricavi o le valutazioni hanno valore meramente illustrativo/informativo, senza alcuna garanzia che tali scenari o ricavi potenziali possano verificarsi o essere conseguiti. In ogni caso, l'Editore non è responsabile per qualsiasi perdita o danno, diretto o indiretto, che possa derivare dall'utilizzo dei contenuti della presente pubblicazione. Per informazioni su [elp], in qualità di produttore delle raccomandazioni, sulla presentazione delle raccomandazioni e sulle posizioni e conflitti di interesse del produttore, si prega di cliccare su questo link.

Informativa sulla privacy

La presente informativa è resa ai sensi del Regolamento (UE) 2016/679 del Parlamento europeo e del Consiglio, del 27 aprile 2016, relativo alla protezione delle persone fisiche con riguardo al trattamento dei dati personali, nonché alla libera circolazione di tali dati e che abroga la direttiva 95/46/CE (General Data Protection Regulation - GDPR) e delle relative disposizioni di attuazione in Italia. La presente pubblicazione è inviata mediante posta elettronica a coloro che ne fanno esplicita richiesta, tramite i canali presenti nel sito web [investimenti.bnpparibas.it](https://www.investimenti.bnpparibas.it). Il conferimento dei dati è facoltativo. Il rifiuto a fornire i dati comporta l'impossibilità di ottenere il servizio. Per qualsiasi chiarimento, si prega di prendere visione della Data Information Notice del sito web [investimenti.bnpparibas.it](https://www.investimenti.bnpparibas.it).

Messaggio pubblicitario con finalità promozionali.

Prima di adottare una decisione di investimento al fine di comprendere appieno i potenziali rischi e benefici connessi alla decisione di investire negli strumenti finanziari quivi menzionati, si invita a leggere attentamente la relativa documentazione di offerta e/o quotazione e, in particolare, le sezioni dedicate ai fattori di rischio connessi all'investimento, ai relativi costi e al trattamento fiscale, e il relativo documento contenente le informazioni chiave (KID), ove disponibile. Tale documentazione è disponibile sul sito web [investimenti.bnpparibas.it](https://www.investimenti.bnpparibas.it). L'investimento negli strumenti finanziari quivi menzionati può comportare il rischio di perdita totale o parziale del capitale inizialmente investito. Ove tali strumenti finanziari siano venduti prima della scadenza, l'investitore potrà incorrere anche in perdite in conto capitale. Nel caso in cui tali strumenti finanziari siano acquistati o venduti nel corso della loro durata, il rendimento potrà variare. La presente pubblicazione costituisce materiale pubblicitario e le informazioni in essa contenute hanno scopo meramente informativo e promozionale e non sono da intendersi in alcun modo come ricerca, sollecitazione o raccomandazione all'investimento, offerta al pubblico o consulenza in materia di investimenti. Le informazioni e i grafici a contenuto finanziario quivi riportati sono meramente indicativi e hanno scopo esclusivamente esemplificativo e non esaustivo. I rendimenti passati non sono indicativi, né sono garanzia, dei rendimenti futuri. È responsabilità dell'investitore effettuare un'accurata analisi di tutti i profili fiscali, legali e regolamentari (inclusi i fattori di rischio, tra i quali, i fattori di rischio legati ai tassi di interesse, i fattori di rischio di default e i fattori di rischio legati all'assenza di liquidità) connessi all'investimento negli strumenti finanziari quivi menzionati. BNP Paribas e/o altra società del gruppo BNP Paribas non potranno essere considerate responsabili delle conseguenze finanziarie o di altra natura derivanti dall'investimento in tali strumenti finanziari. Informazioni aggiornate sulla quotazione di questi ultimi sono disponibili sul sito web [investimenti.bnpparibas.it](https://www.investimenti.bnpparibas.it). Le raccomandazioni di investimento quivi contenute non soddisfano i requisiti di legge relativi all'indipendenza della ricerca in materia di investimenti e non sono soggette ad alcun divieto di esecuzione di operazioni su strumenti finanziari prima della loro divulgazione.

