

## La view di House of Trading

Tra le carte messe in campo da Enrico Lanati nella trentaseiesima puntata di "House of Trading - Le carte del mercato" compare una verde sulle azioni NIO. Per il componente della squadra degli analisti il comparto delle auto elettriche beneficerà di importanti flussi di denaro da parte dei Governi di tutto il mondo. Lanati mette in luce come la società automotive cinese, principale competitor di Tesla nel territorio del Dragone, potrebbe beneficiare di questo flusso di denaro. Da un punto di vista grafico, l'analista sottolinea come il titolo in Borsa evidenzii maggiori probabilità di registrare un rialzo rispetto all'azienda guidata dal miliardario sudafricano Elon Musk. Secondo diversi analisti, il mercato dei veicoli elettrificati potrebbe raggiungere un valore superiore agli 800 miliardi di dollari entro il 2027. Per quanto riguarda la strategia operativa, l'esponente del team degli analisti ha fissato un punto di ingresso a 35,50 dollari, stop loss a 31,50 dollari e obiettivo di profitto a 40,50 dollari. Il Certificato scelto dall'analista è il Turbo Unlimited Long di BNP Paribas con ISIN NLBNPIT11QZ3 e leva finanziaria fissata al momento della trasmissione a 4,57. Alto il livello di convinzione, che risulta pari a quattro stelle su cinque. All'ultima chiusura del mercato SeDeX di Borsa Italiana, l'operatività sta mettendo a segno una performance del 43,13%. Le altre carte schierate da Lanati sono verdi su petrolio WTI, sulle azioni ENEL e Berkshire Hathaway. L'unica strategia di matrice ribassista è invece relativa a Zoom Video Communications. Queste operazioni si confrontano con quelle implementate da Giovanni Picone, della squadra dei trader. Picone ha invece scelto un tipo di operatività di matrice ribassista sulle azioni Taiwan Semiconductor Manufacturing, mentre le carte rosse riguardano gli indici azionari NASDAQ 100, FTSE Mib e le azioni Advanced Micro Devices e Moderna.

### L'analisi di: Enrico Lanati

Fondatore del portale investire.biz, opera da oltre 10 anni sui mercati azionari e delle valute.



### I protagonisti della puntata odierna



Nicola Para  
Trader

VS



Luca Discacciati  
Analista



### SCENARIO RIALZISTA



Strategie long valutabili da 35,50 dollari con stop loss a 31,50 dollari e target a 40,50 dollari.

PRODOTTO	BARRIERA	ISIN	SCADENZA
TURBO LONG	30,9451	NLBNPIT11QZ3	OPEN END
TURBO LONG	28,0946	NLBNPIT11SZ9	OPEN END

### SCENARIO RIBASSISTA



Strategie short valutabili da 40 dollari con stop loss a 43 dollari e target a 34 dollari.

PRODOTTO	BARRIERA	ISIN	SCADENZA
TURBO SHORT	48,7954	NLBNPIT13E13	OPEN END
TURBO SHORT	53,1877	NLBNPIT13BX6	OPEN END

NON PERDERTI LA PROSSIMA  
PUNTATA DELLA TRASMISSIONE



MANDAMI UN ALERT 5 MINUTI  
PRIMA DELLA TRASMISSIONE

☐ Accetto le condizioni e la privacy

Inserisci la tua email

Invia



BNP PARIBAS

La banca per un mondo che cambia

1

# FTSE Mib: indice al test dei supporti

Dopo aver chiuso il gap down lasciato aperto dal 17 agosto 2021, le quotazioni del FTSE Mib hanno iniziato una fase correttiva riportandosi sulla zona di concentrazione di domanda compresa tra 26.260 punti e i 26.170 punti. Su tale area passano rispettivamente la linea di tendenza ottenuta collegando i minimi del 28 luglio a quelli del 9 settembre 2021. Se le vendite dovessero proseguire, si potrebbe assistere ad una prosecuzione della discesa verso la soglia psicologica dei 26.000 punti. Quest'ultima area sembra essere l'obiettivo principale di una correzione, con i corsi attirati dal gap up rimasto aperto dal 14 ottobre 2021. Per il mantenimento dell'impostazione ascendente di breve periodo rimane importante che non si verifichi una discesa al di sotto dei 25.850 punti, dove verrebbe effettuata la violazione del livello orizzontale ereditato dai top del 14 giugno 2021 e della trendline disegnata con i minimi del 20 settembre e 1° ottobre 2021. Da un punto di vista operativo, si potrebbero valutare strategie di matrice long attendendo un'estensione della fase correttiva a 25.850 punti. Lo stop loss sarebbe identificabile a 25.750 punti, mentre l'obiettivo a 26.000 punti. Al contrario, un ritorno a 26.235 punti potrebbe essere sfruttata per valutare un'operatività di stampo ribassista con stop loss a 26.550 punti e obiettivo collocabile a 25.900 punti.



VALORE	MAX 12 MESI	MIN 12 MESI	RSI 14 GG	MM 10 GG	MM 50 GG	RESISTENZA	SUPPORTO
26.268,62	26.688,00	17.806,00	55,94	26.052,00	25.987,04	26.700,00	25.000,00

## SCENARIO RIALZISTA



Strategie long valutabili da 25.850 punti con stop loss a 25.750 punti e obiettivo a 26.000 punti.

PRODOTTO	BARRIERA	ISIN	SCADENZA
TURBO LONG	20.000,0000	NLBNPIT12I69	17/12/2021
TURBO LONG	21.000,0000	NLBNPIT12I77	17/12/2021

## SCENARIO RIBASSISTA

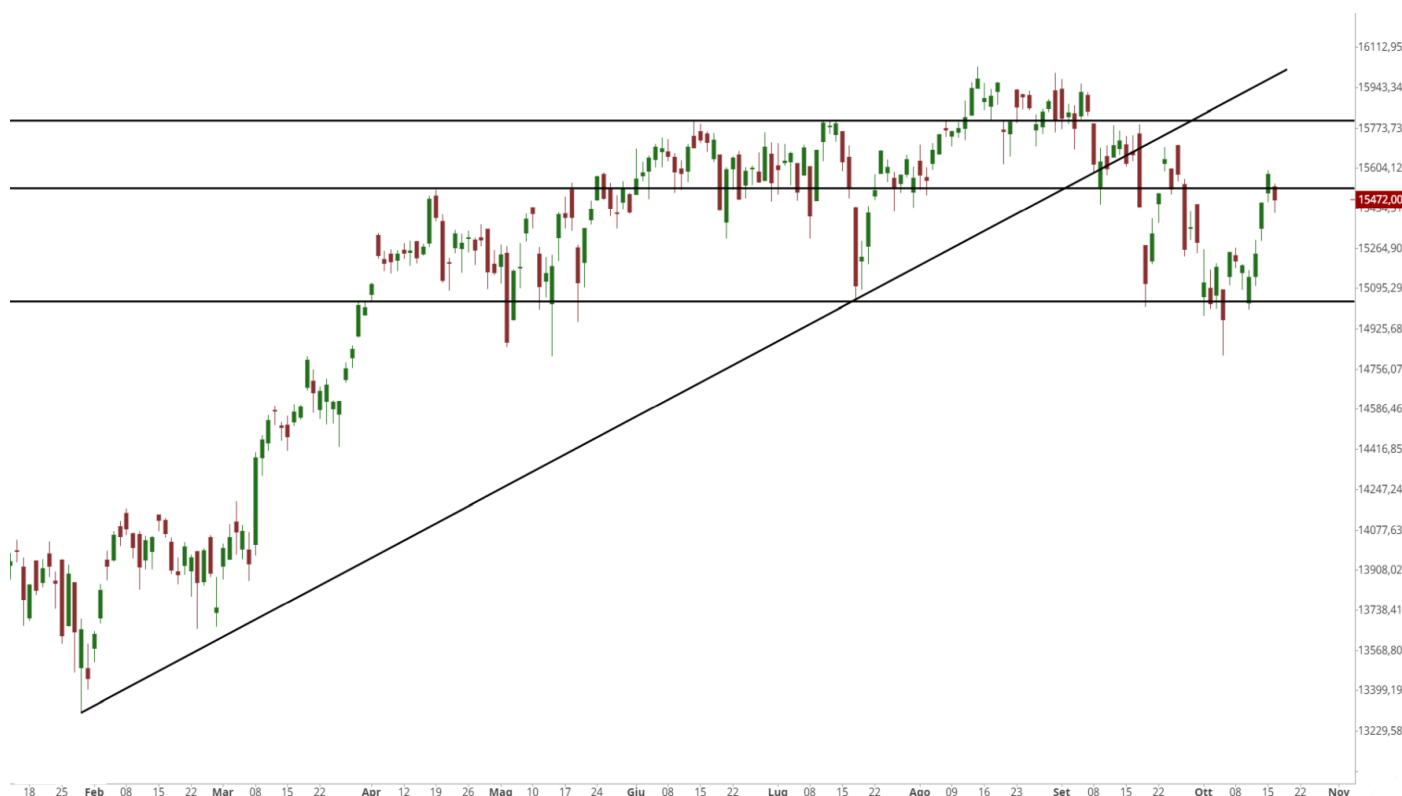


Strategie short valutabili da 26.235 punti con stop loss a 26.550 punti e obiettivo a 25.900 punti.

PRODOTTO	BARRIERA	ISIN	SCADENZA
TURBO SHORT	27.500,0000	NLBNPIT12I12	17/12/2021
TURBO SHORT	29.000,0000	NLBNPIT12I18	17/12/2021

# DAX: le resistenze respingono i compratori

Come avevamo già evidenziato nelle precedenti newsletter, le quotazioni del DAX sono state respinte dall'area dei 15.500 punti, dove transita la linea di tendenza ottenuta collegando i minimi 25 marzo e del 19 luglio 2021. Le quotazioni del principale indice di Borsa tedesco sembrano ora dirette verso il primo supporto dei 15.360 punti, dove passa il livello orizzontale lasciato in eredità dai massimi del 22 aprile 2021. Se questa zona dovesse subire una violazione, si potrebbe assistere ad una discesa dei corsi verso il coriaceo livello di concentrazione di domanda transitante a 15.080 punti. Al contrario, verrebbero interpretate positivamente indicazioni di forza oltre i 15.580 punti. Se ciò dovesse accadere si potrebbe infatti assistere ad un'accelerazione degli acquisti verso i 15.750 punti, dove passano il livello orizzontale espresso dai massimi del 16 giugno 2021 e la linea di tendenza disegnata con i top del 13 agosto e del 1° settembre 2021. Da un punto di vista operativo, si potrebbero sfruttare eventuali ritorni dei corsi sul sostegno a 15.360 punti per valutare strategie long. In tal caso, lo stop loss sarebbe identificabile a 15.260 punti, mentre l'obiettivo a 15.545 punti. Al contrario, l'operatività di matrice short sarebbe valutabile con il ritorno dei corsi in area 15.750 punti. Lo stop loss sarebbe collocabile a 15.860 punti e il target a 15.400 punti.



VALORE	MAX 12 MESI	MIN 12 MESI	RSI 14 GG	MM 10 GG	MM 50 GG	RESISTENZA	SUPPORTO
15.474,47	16.030,33	11.551,36	52,39	15.274,48	15.593,65	16.100,00	15.000,00

## SCENARIO RIALZISTA



Strategie long valutabili da 15.360 punti con stop loss a 15.260 punti e obiettivo a 15.545 punti.

PRODOTTO	BARRIERA	ISIN	SCADENZA
TURBO LONG	12.500,0000	NLBNPIT12K08	15/12/2021
TURBO LONG	12.000,0000	NLBNPIT12JZ6	15/12/2021

## SCENARIO RIBASSISTA



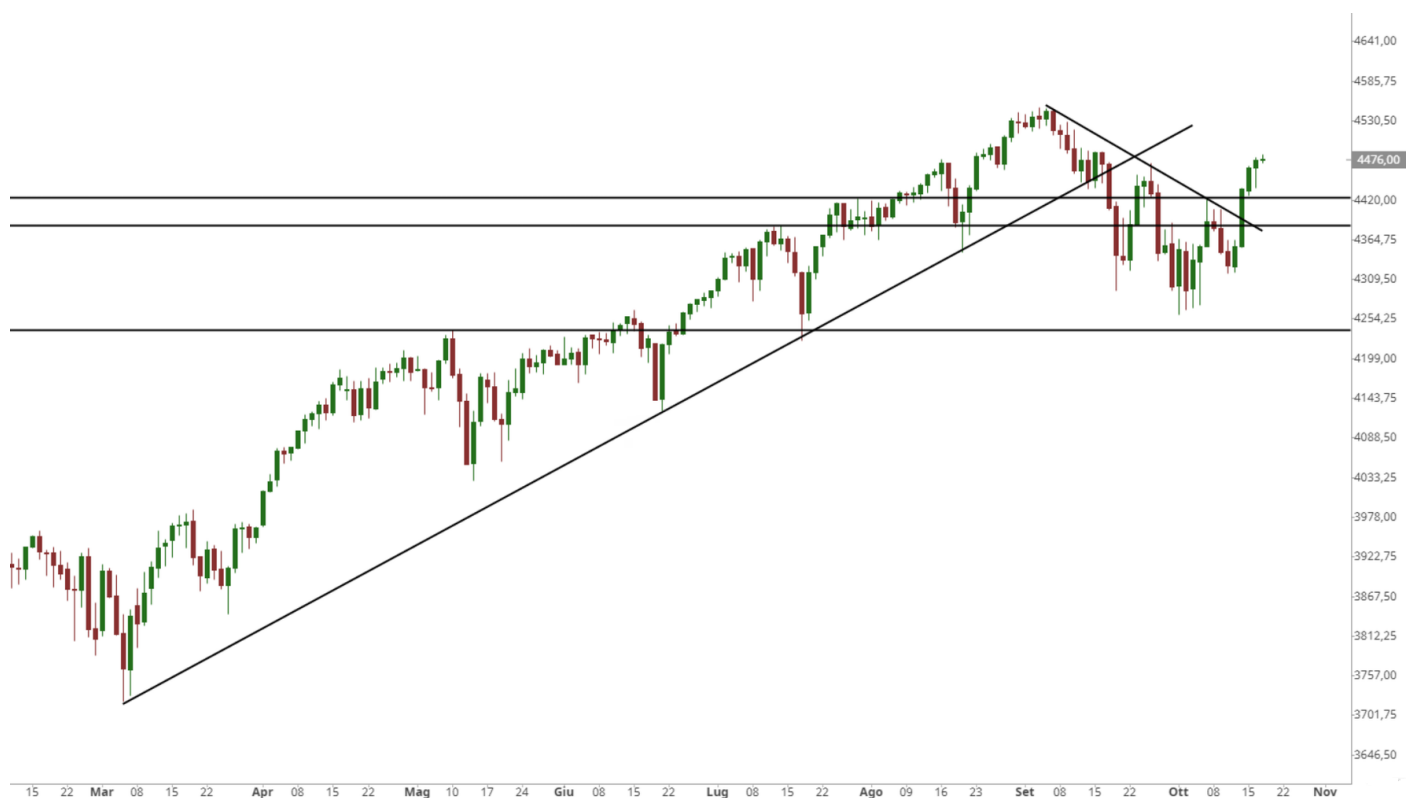
Strategie short valutabili da 15.750 punti con stop loss a 15.860 punti e obiettivo a 15.400 punti.

PRODOTTO	BARRIERA	ISIN	SCADENZA
TURBO SHORT	18.500,0000	NLBNPIT12KD1	15/12/2021
TURBO SHORT	18.000,0000	NLBNPIT12KC3	15/12/2021



# S&P 500: strategie long da area 4.400 punti

Le quotazioni dell'S&P 500 hanno raggiunto l'area resistenziale compresa tra i 4.475 punti e i 4.500 punti, dove passa il livello orizzontale ereditato dai massimi del 16 agosto 2021. Da questo livello potrebbe ora iniziare un movimento correttivo verso il primo sostegno identificato sulla soglia psicologica dei 4.400 punti. Se questo supporto dovesse subire una violazione si potrebbe assistere ad un ritorno del principale indice di Borsa statunitense verso il livello di concentrazione di domanda a 4.350 punti, lasciato in eredità dai massimi del 6 luglio 2021. La rottura di tale zona consentirebbe ai venditori di tornare verso i 4.300 punti, ultimo sostegno prima del test dei 4.230 punti. Al contrario un segnale positivo si avrebbe con un'accelerazione degli acquirenti oltre i 4.490 punti, movimento che aprirebbe le porte verso i 4.535 punti, dove passa la linea di tendenza ottenuta collegando i minimi del 13 maggio e 18 giugno 2021. Da un punto di vista operativo si potrebbe attendere un ritracciamento in zona 4.390 punti prima di valutare una strategia di matrice long. Lo stop loss sarebbe identificabile a 4.350 punti, mentre il target a 4.500 punti. Per quanto riguarda invece l'operatività short, questa potrebbe essere valutata con un ritorno dei corsi verso la resistenza a 4.500 punti. Lo stop loss sarebbe quindi collocato a 4.540 punti, mentre l'obiettivo a 4.430 punti.



VALORE	MAX 12 MESI	MIN 12 MESI	RSI 14 GG	MM 10 GG	MM 50 GG	RESISTENZA	SUPPORTO
4.486,48	4.545,85	3.279,74	59,87	4.397,21	4.437,89	4.600,00	4.000,00

## SCENARIO RIALZISTA



Strategie long valutabili da 4.390 punti con stop loss a 4.350 punti e obiettivo a 4.500 punti.

PRODOTTO	BARRIERA	ISIN	SCADENZA
TURBO LONG	3.300,0000	NLBNPIT12P52	15/12/2021
TURBO LONG	3.500,0000	NLBNPIT12P60	15/12/2021

## SCENARIO RIBASSISTA



Strategie short valutabili da 4.500 punti con stop loss a 4.540 punti e obiettivo a 4.430 punti.

PRODOTTO	BARRIERA	ISIN	SCADENZA
TURBO SHORT	4.900,0000	NLBNPIT12PF5	15/12/2021
TURBO SHORT	4.700,0000	NLBNPIT12PE8	15/12/2021

# Analisi Pfizer



Sebbene gran parte dei Paesi sviluppati abbia raggiunto una grande quota di percentuale di popolazione vaccinata, Pfizer e Moderna hanno previsto che le vendite dei loro sieri a mRNA nel 2022 arriveranno insieme a 93,2 miliardi di dollari. Le stime sono state effettuate da Airfinity e prendono come assunto il fatto che le due società controlleranno i tre quarti del mercato vaccinale al di fuori della Cina il prossimo anno. Gli altri produttori come AstraZeneca, Johnson & Johnson, Sputnik V e i prossimi partecipanti al comparto come Novavax rappresenterebbero solo una quota marginale di un mercato dal potenziale valore di 124 miliardi di dollari. In questo quadro, il farmaco prodotto da Pfizer e BioNTech potrebbe raggiungere vendite per 54,5 miliardi di dollari nel 2022, ben al di sopra rispetto ai 23,6 miliardi di dollari previsti dagli analisti. Strategie long su Pfizer sono valutabili da 40 dollari. Al contrario, strategie short possono essere valutate da 45 dollari.

## SCENARIO RIALZISTA

Strategie long valutabili da 40 dollari con stop loss a 38,20 dollari e obiettivo a 44 dollari.

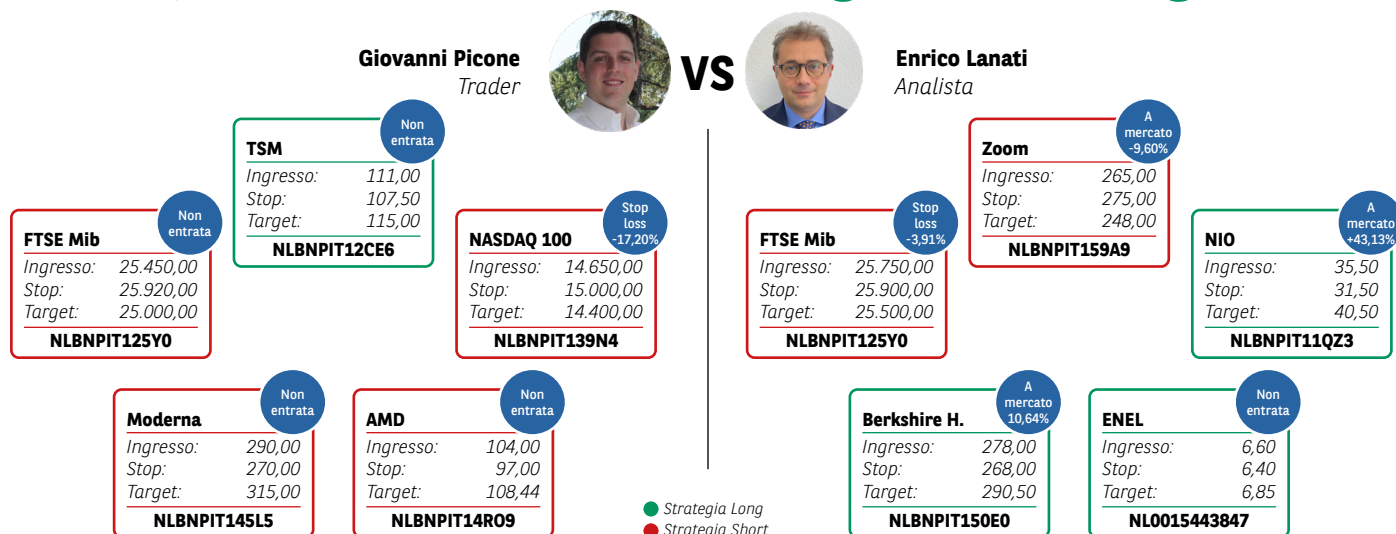
PRODOTTO	BARRIERA	ISIN	SCADENZA
TURBO LONG	37,2287	NLBNPIT12HN6	OPEN END
TURBO LONG	34,3732	NLBNPIT124R7	OPEN END

## SCENARIO RIBASSISTA

Strategie short valutabili da 45 dollari con stop loss a 46,20 dollari e obiettivo a 43 dollari.

PRODOTTO	BARRIERA	ISIN	SCADENZA
TURBO SHORT	46,7992	NLBNPIT14YU2	OPEN END
TURBO SHORT	51,1081	NLBNPIT14LR5	OPEN END

# Aspettando House of Trading: le carte in gioco





## INDICI, MATERIE PRIME E VALUTE

SOTTOSTANTE	CHIUSURA	VAR %	VAR % YTD
FTSE MIB	26.268,62	-0,83%	18,15%
DAX	15.474,47	-0,72%	12,80%
S&P 500	4.486,48	+0,34%	19,45%
NASDAQ 100	15.300,89	+1,02%	18,72%
NIKKEI 225	29.211,00	+0,64%	6,50%
EUR/USD	1,1653	+0,38%	-4,59%
ORO	1.776,35	+0,60%	-6,82%
PETROLIO WTI	81,75	+0,07%	68,55%

## APPUNTAMENTI ECONOMICI

DATO	PAESE	ATTESE	ORARIO
PERMESSI EDILIZI	USA	1,680M	14:30
NUOVE COSTRUZIONI	USA	1,620M	14:30

## I MARKET MOVER

Nella giornata odierna gli operatori dei mercati finanziari saranno concentrati su alcuni dati macroeconomici di rilievo in arrivo dagli Stati Uniti. Alle 14:30 gli investitori attenderanno infatti i dati dei permessi edilizi e delle nuove costruzioni relativi a settembre. Segnaliamo inoltre i discorsi di Mary Daly (Fed di San Francisco) e di Christopher J. Waller sull'outlook economico.

### AVVERTENZA

La presente pubblicazione è stata preparata da ELP SA (l'Editore), con sede legale in Corso San Gottardo 8/A, 6830 Chiasso (CH), in completa autonomia e riflette quindi esclusivamente le opinioni e le valutazioni dell'Editore. Le informazioni e le opinioni contenute nella presente pubblicazione sono state ottenute o estrapolate da fonti ritenute affidabili dall'Editore; tuttavia, l'Editore non rilascia alcuna dichiarazione o garanzia in merito alla loro accuratezza, adeguatezza o completezza. BNP Paribas e le società del gruppo BNP Paribas non si assumono alcuna responsabilità per il relativo contenuto. Gli scenari, le presunzioni di calcolo, i dati e le performance passate, i prezzi stimati, gli esempi dei potenziali ricavi o le valutazioni hanno valore meramente illustrativo/informativo, senza alcuna garanzia che tali scenari o ricavi potenziali possano verificarsi o essere conseguiti. In ogni caso, l'Editore non è responsabile per qualsiasi perdita o danno, diretto o indiretto, che possa derivare dall'utilizzo dei contenuti della presente pubblicazione. Per informazioni su [elp], in qualità di produttore delle raccomandazioni, sulla presentazione delle raccomandazioni e sulle posizioni e conflitti di interesse del produttore, si prega di cliccare su questo link.

### Informativa sulla privacy

La presente informativa è resa ai sensi del Regolamento (UE) 2016/679 del Parlamento europeo e del Consiglio, del 27 aprile 2016, relativo alla protezione delle persone fisiche con riguardo al trattamento dei dati personali, nonché alla libera circolazione di tali dati e che abroga la direttiva 95/46/CE (General Data Protection Regulation - GDPR) e delle relative disposizioni di attuazione in Italia. La presente pubblicazione è inviata mediante posta elettronica a coloro che ne fanno esplicita richiesta, tramite i canali presenti nel sito web [investimenti.bnpparibas.it](https://www.investimenti.bnpparibas.it). Il conferimento dei dati è facoltativo. Il rifiuto a fornire i dati comporta l'impossibilità di ottenere il servizio. Per qualsiasi chiarimento, si prega di prendere visione della Data Information Notice del sito web [investimenti.bnpparibas.it](https://www.investimenti.bnpparibas.it).

### Messaggio pubblicitario con finalità promozionali.

Prima di adottare una decisione di investimento al fine di comprendere appieno i potenziali rischi e benefici connessi alla decisione di investire negli strumenti finanziari qui vi menzionati, si invita a leggere attentamente la relativa documentazione di offerta e/o quotazione e, in particolare, le sezioni dedicate ai fattori di rischio connessi all'investimento, ai relativi costi e al trattamento fiscale, e il relativo documento contenente le informazioni chiave (KID), ove disponibile. Tale documentazione è disponibile sul sito web [investimenti.bnpparibas.it](https://www.investimenti.bnpparibas.it). L'investimento negli strumenti finanziari qui vi menzionati può comportare il rischio di perdita totale o parziale del capitale inizialmente investito. Ove tali strumenti finanziari siano venduti prima della scadenza, l'investitore potrà incorrere anche in perdite in conto capitale. Nel caso in cui tali strumenti finanziari siano acquistati o venduti nel corso della loro durata, il rendimento potrà variare. La presente pubblicazione costituisce materiale pubblicitario e le informazioni in essa contenute hanno scopo meramente informativo e promozionale e non sono da intendersi in alcun modo come ricerca, sollecitazione o raccomandazione all'investimento, offerta al pubblico o consulenza in materia di investimenti. Le informazioni e i grafici a contenuto finanziario qui vi riportati sono meramente indicativi e hanno scopo esclusivamente esemplificativo e non esaustivo. I rendimenti passati non sono indicativi, né sono garanzia, dei rendimenti futuri. È responsabilità dell'investitore effettuare un'accurata analisi di tutti i profili fiscali, legali e regolamentari (inclusi i fattori di rischio, tra i quali, i fattori di rischio legati ai tassi di interesse, i fattori di rischio di default e i fattori di rischio legati all'assenza di liquidità) connessi all'investimento negli strumenti finanziari qui vi menzionati. BNP Paribas e/o altra società del gruppo BNP Paribas non potranno essere considerate responsabili delle conseguenze finanziarie o di altra natura derivanti dall'investimento in tali strumenti finanziari. Informazioni aggiornate sulla quotazione di questi ultimi sono disponibili sul sito web [investimenti.bnpparibas.it](https://www.investimenti.bnpparibas.it). Le raccomandazioni di investimento qui vi contenute non soddisfano i requisiti di legge relativi all'indipendenza della ricerca in materia di investimenti e non sono soggette ad alcun divieto di esecuzione di operazioni su strumenti finanziari prima della loro divulgazione.

