

BCE fiduciosa su target inflazione

Le quotazioni dei principali indici di Borsa a livello globale continuano a mostrare una certa positività. Lato Banche centrali, sono da segnalare le dimissioni di Jens Weidmann, Presidente della Bundesbank e uno dei componenti più favorevoli all'implementazione di una politica monetaria restrittiva. Weidmann lascerà ufficialmente il prossimo 31 dicembre 2021 e, nella nota dove ha annunciato la sua decisione, ha dichiarato che la Banca centrale europea non dovrebbe perdere di vista l'aumento dei prezzi al consumo. Secondo il Governatore della Banca Nazionale Austriaca, Robert Holzmann, l'Eurotower è fiduciosa di raggiungere il target simmetrico sull'inflazione al 2% nel medio termine a dispetto dei rialzi dell'indice dei prezzi al consumo. Per quanto concerne la Bank of England invece, i trader ritengono probabile che il costo del denaro verrà alzato allo 0,5% entro febbraio 2022. Nel frattempo, l'esponente della Federal Reserve Christopher Waller, ha dichiarato che l'istituto centrale americano dovrà adottare provvedimenti più restrittivi se l'inflazione statunitense dovesse rimanere elevata nei prossimi mesi invece di assestarsi. Rimanendo in territorio statunitense, è da evidenziare come il Presidente Joe Biden abbia incontrato dei rappresentanti del fronte democratico, sostenendo che un accordo con i repubblicani sul pacchetto di spesa pubblica possa essere raggiunto con un programma compreso tra gli 1.750 e i 1.900 miliardi di dollari, ben inferiore rispetto ai 3.500 miliardi inizialmente stimati. Secondo la stampa internazionale, un accordo potrebbe essere raggiunto già in questa settimana.

I MARKET MOVER

Nella giornata odierna gli operatori dei mercati finanziari saranno prevalentemente concentrati oltreoceano per la pubblicazione di alcuni dati macroeconomici di rilievo per gli Stati Uniti. Dal primo pomeriggio si attendono infatti i dati delle nuove richieste di sussidi alla disoccupazione, l'indice manifatturiero elaborato dalla Fed di Philadelphia (ottobre) e le vendite di case esistenti (settembre).

INDICI, MATERIE PRIME E VALUTE

SOTTOSTANTE	CHIUSURA	VAR %	VAR % YTD
FTSE MIB	26.581,77	+0,94%	19,56%
DAX	15.522,92	+0,05%	13,15%
S&P 500	4.536,19	+0,37%	20,77%
NASDAQ 100	15.388,71	-0,14%	19,40%
NIKKEI 225	28.806,50	-1,53%	4,95%
EUR/USD	1,1652	+0,03%	-4,59%
ORO	1.785,20	+0,02%	-6,33%
PETROLIO WTI	83,42	0,00%	71,93%



APPUNTAMENTI ECONOMICI

DATO	PAESE	ATTESE	ORARIO
NUOVE RICHIESTE SUSSIDI	USA	-	14:30
INDICE FED PHILADELPHIA	USA	24	14:30
VENDITE CASE	USA	2,3%	16:00
FIDUCIA CONSUMATORI	EUR	-5	16:00

Nel pomeriggio verrà inoltre pubblicato il dato della fiducia dei consumatori dell'Eurozona (ottobre anticipato).



FTSE Mib: compratori consolidano il vantaggio

Le quotazioni del FTSE Mib continuano a mostrare segnali di forza in area 26.500 punti dopo il rimbalzo avvenuto in area 26.155 punti nella seduta del 18 ottobre scorso. In quest'area passano la linea di tendenza ottenuta collegando i minimi del 28 luglio a quelli del 9 settembre 2021 e il sostegno orizzontale ereditato dai massimi del 2 settembre 2021. Una violazione di questa zona supportiva permetterebbe ai venditori di accelerare il movimento al ribasso, portandosi dapprima verso il livello tondo e psicologico dei 26.000 punti, per poi passare al supporto a 25.850 punti. Quest'ultimo livello è di particolare importanza per la tenuta della struttura tecnica rialzista del principale indice di Borsa Italiana, in quanto transitano il livello orizzontale ereditato dai top del 14 giugno 2021 e la trendline disegnata con i minimi del 20 settembre e 1° ottobre 2021. Un ritorno al di sopra dei 26.600 punti potrebbe fornire ai compratori lo slancio per raggiungere i massimi annuali. Da un punto di vista operativo, si potrebbero valutare strategie long attendendo un'estensione della fase correttiva verso i 25.850 punti. Lo stop loss sarebbe collocabile a 25.750 punti, mentre l'obiettivo a 26.700 punti. Al contrario, un ritorno a 26.235 punti potrebbe essere sfruttata per valutare un'operatività di stampo short con stop loss collocabile a 26.550 punti e target posizionabile a 25.900 punti.



VALORE	MAX 12 MESI	MIN 12 MESI	RSI 14 GG	MM 10 GG	MM 50 GG	RESISTENZA	SUPPORTO
26.581,77	26.688,00	17.806,00	60,70	26.187,30	25.992,18	26.700,00	26.000,00

SCENARIO RIALZISTA



Strategie long valutabili da 25.850 punti con stop loss a 25.750 punti e obiettivo a 26.700 punti.

PRODOTTO	BARRIERA	ISIN	SCADENZA
TURBO LONG	20.000,0000	NLBNPIT12I69	17/12/2021
TURBO LONG	21.000,0000	NLBNPIT12I77	17/12/2021

SCENARIO RIBASSISTA



Strategie short valutabili da 26.235 punti con stop loss a 26.550 punti e obiettivo a 25.900 punti.

PRODOTTO	BARRIERA	ISIN	SCADENZA
TURBO SHORT	27.500,0000	NLBNPIT12I12	17/12/2021
TURBO SHORT	29.000,0000	NLBNPIT12I18	17/12/2021



DAX: ecco i livelli da monitorare

Le quotazioni del DAX hanno dato vita a una seduta all'insegna dell'incertezza, con il principale indice di Borsa tedesco che si è allontanato dalla resistenza fornita dalla linea di tendenza ottenuta collegando i minimi del 25 marzo e 19 luglio 2021. I corsi sembrano ancora essere diretti verso il supporto a 15.360 punti, dove transita il livello orizzontale lasciato in eredità dai massimi del 22 aprile 2021. Se questa zona dovesse subire una violazione, si potrebbe assistere ad una discesa dei corsi verso il coriaceo livello di concentrazione di domanda transitante a 15.080 punti. Al contrario, verrebbero interpretate positivamente indicazioni di forza sopra i 15.580 punti. Se ciò dovesse accadere, si potrebbe osservare un'accelerazione degli acquisti verso i 15.750 punti, dove passano il livello orizzontale espresso dai massimi del 16 giugno 2021 e la trendline disegnata con i top del 13 agosto e 1° settembre 2021. Da un punto di vista operativo, si potrebbero sfruttare i ritorni sul sostegno a 15.360 punti per valutare strategie di matrice long. In tal caso, lo stop loss sarebbe identificabile a 15.260 punti, mentre l'obiettivo sarebbe posizionabile a 15.545 punti. Al contrario, l'operatività di matrice short sarebbe valutabile con il ritorno dei corsi in zona 15.750 punti. Lo stop loss sarebbe collocabile a 15.860 punti e il target a 15.400 punti.



VALORE	MAX 12 MESI	MIN 12 MESI	RSI 14 GG	MM 10 GG	MM 50 GG	RESISTENZA	SUPPORTO
15.522,92	16.030,33	11.551,36	53,80	15.361,57	15.582,49	16.100,00	15.000,00

SCENARIO RIALZISTA



Strategie long valutabili da 15.360 punti con stop loss a 15.260 punti e obiettivo a 15.545 punti.

PRODOTTO	BARRIERA	ISIN	SCADENZA
TURBO LONG	12.500,0000	NLBNPIT12K08	15/12/2021
TURBO LONG	12.000,0000	NLBNPIT12JZ6	15/12/2021

SCENARIO RIBASSISTA

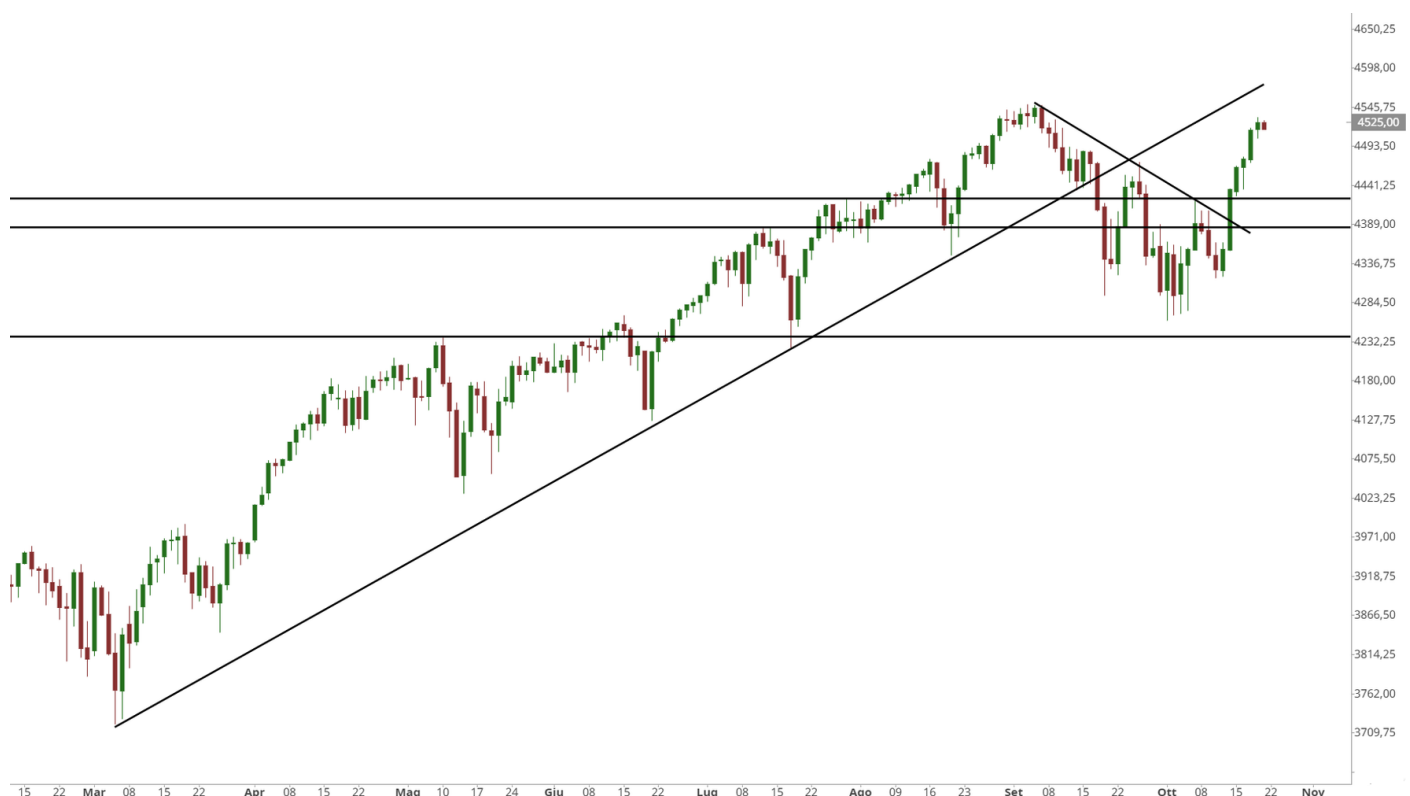


Strategie short valutabili da 15.750 punti con stop loss a 15.860 punti e obiettivo a 15.400 punti.

PRODOTTO	BARRIERA	ISIN	SCADENZA
TURBO SHORT	18.500,0000	NLBNPIT12KD1	15/12/2021
TURBO SHORT	18.000,0000	NLBNPIT12KC3	15/12/2021

S&P 500: momentum in calo su resistenze

Dopo i decisi rialzi messi a segno nelle 5 sedute precedenti, le quotazioni dell'S&P 500 hanno rallentato il movimento ascendente. Il principale indice di Borsa statunitense potrebbe essere arrivato ad un importante obiettivo, identificato dalla linea di tendenza ottenuta collegando i minimi del 13 maggio a quelli del 18 giugno 2021. Dagli attuali livelli potrebbe iniziare un movimento correttivo verso il sostegno a 4.475 punti, lasciato in eredità dai massimi del 16 agosto 2021. La violazione di tale intorno darebbe ai venditori l'opportunità di tornare in vantaggio mirando ai 4.420 punti, per poi passare al test della soglia psicologica dei 4.400 punti. Al contrario, la rottura della linea di tendenza citata prima potrebbe innescare un'ulteriore accelerazione verso la zona dei massimi storici. L'impostazione del listino continua a mantenersi comunque positiva e solamente discese al di sotto dei 4.400 punti potrebbero mettere in difficoltà l'attuale struttura. Da un punto di vista operativo, si potrebbe attendere un ritracciamento in zona 4.390 punti per valutare una strategia di matrice long. Lo stop loss sarebbe identificabile a 4.350 punti, mentre il target a 4.500 punti. Per quanto invece riguarda l'operatività di matrice short, questa può essere valutata sul ritorno alla resistenza a 4.504 punti. Lo stop loss sarebbe quindi identificabile a 4.540 punti, mentre l'obiettivo a 4.430 punti.



VALORE	MAX 12 MESI	MIN 12 MESI	RSI 14 GG	MM 10 GG	MM 50 GG	RESISTENZA	SUPPORTO
4.536,19	4.545,85	3.279,74	64,47	4.431,86	4.441,63	4.600,00	4.000,00

SCENARIO RIALZISTA



Strategie long valutabili da 4.390 punti con stop loss a 4.350 punti e obiettivo a 4.500 punti.

PRODOTTO	BARRIERA	ISIN	SCADENZA
TURBO LONG	3.300,0000	NLBNPIT12P52	15/12/2021
TURBO LONG	3.500,0000	NLBNPIT12P60	15/12/2021

SCENARIO RIBASSISTA



Strategie short valutabili da 4.504 punti con stop loss a 4.540 punti e obiettivo a 4.430 punti.

PRODOTTO	BARRIERA	ISIN	SCADENZA
TURBO SHORT	4.900,0000	NLBNPIT12PF5	15/12/2021
TURBO SHORT	4.700,0000	NLBNPIT12PE8	15/12/2021

Analisi Telecom Italia



Telecom Italia rimane sotto la lente degli investitori. Il titolo a Piazza Affari segna un -8% da inizio mese mentre prosegue lo stallo sulla questione della rete unica, i problemi di DaZN e la prospettiva di un aumento della concorrenza sul mercato domestico, con l'imminente debutto in Italia di Iliad sul fisso. Da inizio anno le azioni Telecom Italia segnano circa -12% in Borsa, dietro solo ad ENEL (circa -17%) come peggior titolo da inizio anno e con una netta sottoperformance rispetto all'indice settoriale europeo, lo Stoxx Europe 600 Telecommunications (+12%). Tuttavia, il consensus degli analisti evidenzia ancora un moderato ottimismo sull'azienda guidata dall'Amministratore delegato Luigi Gubitosi. Tra quelli tenuti da Bloomberg, il 55,6% ha un giudizio buy, il 37% hold e solo il 7,4% sell. Il prezzo obiettivo medio è di 0,54 euro, circa il 59% al di sopra delle attuali quotazioni in Borsa.

SCENARIO RIALZISTA

Strategie long valutabili da 0,3140 euro con stop loss a 0,3050 euro e obiettivo a 0,3460 euro.

PRODOTTO	BARRIERA	ISIN	SCADENZA
TURBO LONG	0,2677	NLBNPIT10459	OPEN END
TURBO LONG	0,2851	NLBNPIT10228	OPEN END

SCENARIO RIBASSISTA

Strategie short valutabili da 0,3460 euro con stop loss a 0,3500 euro e obiettivo a 0,3130 euro.

PRODOTTO	BARRIERA	ISIN	SCADENZA
TURBO SHORT	0,3665	NLBNPIT151W0	OPEN END
TURBO SHORT	0,3836	NLBNPIT14QZ7	OPEN END

House of Trading: la strategia del giorno

Tra le carte messe in campo da Luca Discacciati nella trentasettesima puntata di "House of Trading - Le carte del mercato", compare una rossa sul cross Forex EUR/GBP. La strategia messa in campo dal componente della squadra degli analisti ha come livello di ingresso 0,8450, livello di stop loss a 0,8500 e obiettivo a 0,8300. Il Certificato scelto per questo tipo di operatività è il Mini Short di BNP Paribas con ISIN NLBNPIT10JH8 e leva fissata a 7,65.

STRATEGIA DI

HOUSE OF TRADING

VEDI LE STRATEGIE

SHORT **LONG**

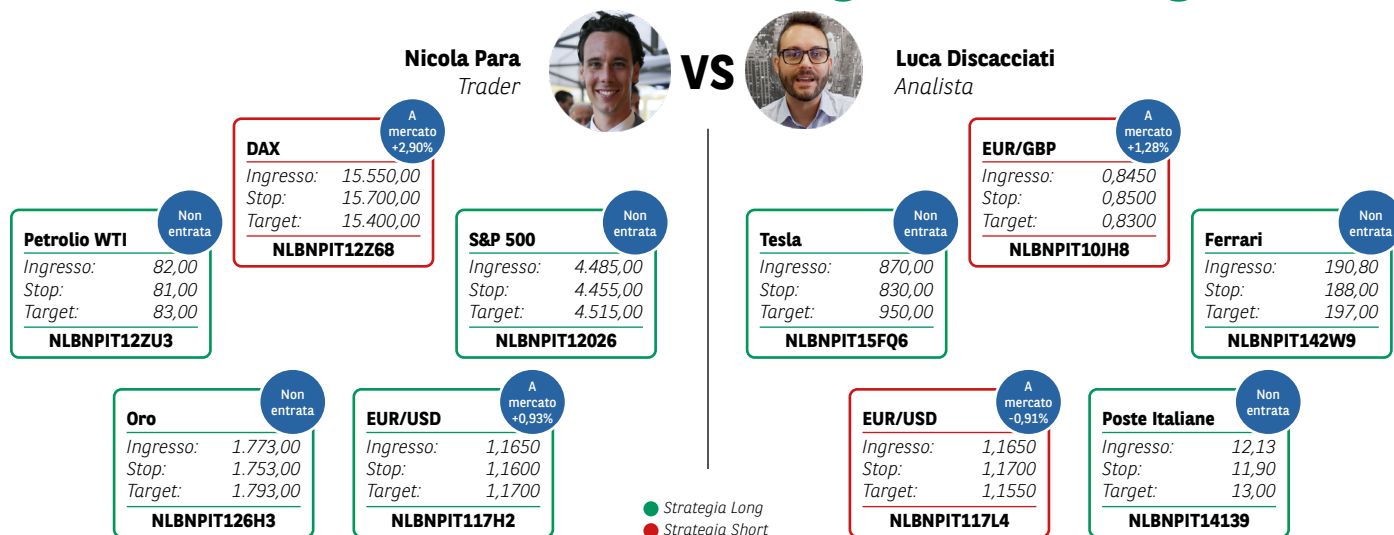
Luca Discacciati

SHORT
EUR/GBP
Ingresso: 0,8450
Stop: 0,8500
Target: 0,8300
NLBNPIT10JH8



A mercato
+1,28%

Aspettando House of Trading: le carte in gioco



AVVERTENZA

La presente pubblicazione è stata preparata da ELP SA (l'Editore), con sede legale in Corso San Gottardo 8/A, 6830 Chiasso (CH), in completa autonomia e riflette quindi esclusivamente le opinioni e le valutazioni dell'Editore. Le informazioni e le opinioni contenute nella presente pubblicazione sono state ottenute o estrapolate da fonti ritenute affidabili dall'Editore; tuttavia, l'Editore non rilascia alcuna dichiarazione o garanzia in merito alla loro accuratezza, adeguatezza o completezza. BNP Paribas e le società del gruppo BNP Paribas non si assumono alcuna responsabilità per il relativo contenuto. Gli scenari, le presunzioni di calcolo, i dati e le performance passate, i prezzi stimati, gli esempi dei potenziali ricavi o le valutazioni hanno valore meramente illustrativo/informativo, senza alcuna garanzia che tali scenari o ricavi potenziali possano verificarsi o essere conseguiti. In ogni caso, l'Editore non è responsabile per qualsiasi perdita o danno, diretto o indiretto, che possa derivare dall'utilizzo dei contenuti della presente pubblicazione. Per informazioni su [elp], in qualità di produttore delle raccomandazioni, sulla presentazione delle raccomandazioni e sulle posizioni e conflitti di interesse del produttore, si prega di cliccare su questo link.

Informativa sulla privacy

La presente informativa è resa ai sensi del Regolamento (UE) 2016/679 del Parlamento europeo e del Consiglio, del 27 aprile 2016, relativo alla protezione delle persone fisiche con riguardo al trattamento dei dati personali, nonché alla libera circolazione di tali dati e che abroga la direttiva 95/46/CE (General Data Protection Regulation - GDPR) e delle relative disposizioni di attuazione in Italia. La presente pubblicazione è inviata mediante posta elettronica a coloro che ne fanno esplicita richiesta, tramite i canali presenti nel sito web [investimenti.bnpparibas.it](https://www.investimenti.bnpparibas.it). Il conferimento dei dati è facoltativo. Il rifiuto a fornire i dati comporta l'impossibilità di ottenere il servizio. Per qualsiasi chiarimento, si prega di prendere visione della Data Information Notice del sito web [investimenti.bnpparibas.it](https://www.investimenti.bnpparibas.it).

Messaggio pubblicitario con finalità promozionali.

Prima di adottare una decisione di investimento al fine di comprendere appieno i potenziali rischi e benefici connessi alla decisione di investire negli strumenti finanziari qui menzionati, si invita a leggere attentamente la relativa documentazione di offerta e/o quotazione e, in particolare, le sezioni dedicate ai fattori di rischio connessi all'investimento, ai relativi costi e al trattamento fiscale, e il relativo documento contenente le informazioni chiave (KID), ove disponibile. Tale documentazione è disponibile sul sito web [investimenti.bnpparibas.it](https://www.investimenti.bnpparibas.it). L'investimento negli strumenti finanziari qui menzionati può comportare il rischio di perdita totale o parziale del capitale inizialmente investito. Ove tali strumenti finanziari siano venduti prima della scadenza, l'investitore potrà incorrere anche in perdite in conto capitale. Nel caso in cui tali strumenti finanziari siano acquistati o venduti nel corso della loro durata, il rendimento potrà variare. La presente pubblicazione costituisce materiale pubblicitario e le informazioni in essa contenute hanno scopo meramente informativo e promozionale e non sono da intendersi in alcun modo come ricerca, sollecitazione o raccomandazione all'investimento, offerta al pubblico o consulenza in materia di investimenti. Le informazioni e i grafici a contenuto finanziario qui riportati sono meramente indicativi e hanno scopo esclusivamente esemplificativo e non esaustivo. I rendimenti passati non sono indicativi, né sono garanzia, dei rendimenti futuri. È responsabilità dell'investitore effettuare un'accurata analisi di tutti i profili fiscali, legali e regolamentari (inclusi i fattori di rischio, tra i quali, i fattori di rischio legati ai tassi di interesse, i fattori di rischio di default e i fattori di rischio legati all'assenza di liquidità) connessi all'investimento negli strumenti finanziari qui menzionati. BNP Paribas e/o altra società del gruppo BNP Paribas non potranno essere considerate responsabili delle conseguenze finanziarie o di altra natura derivanti dall'investimento in tali strumenti finanziari. Informazioni aggiornate sulla quotazione di questi ultimi sono disponibili sul sito web [investimenti.bnpparibas.it](https://www.investimenti.bnpparibas.it). Le raccomandazioni di investimento qui contenute non soddisfano i requisiti di legge relativi all'indipendenza della ricerca in materia di investimenti e non sono soggette ad alcun divieto di esecuzione di operazioni su strumenti finanziari prima della loro divulgazione.