

La view di House of Trading

Tra le carte messe in campo da Luca Discacciati nella trentasettesima puntata di "House of Trading - Le carte del mercato" vi è una verde su Tesla. Secondo il componente della squadra degli analisti, il titolo beneficerà sia della visione del CEO Elon Musk sul futuro degli spostamenti sia grazie al suo core business legato alla produzione e vendita di veicoli elettrici. Per Discacciati, gli investitori guardano con fiducia ai prossimi sviluppi nella mobilità elettrificata e se nel futuro ci saranno auto a guida autonoma probabilmente saranno targate Tesla. Durante la scorsa settimana sono stati pubblicati i risultati dei conti del terzo trimestre 2021, i quali hanno evidenziato utili per azione a 1,86 dollari e ricavi a 13,76 miliardi di dollari, ben al di sopra delle attese degli esperti per 1,59 dollari e 13,63 miliardi di dollari. La strategia del componente del team degli analisti prevede un punto di ingresso a 870 dollari, livello di stop loss a 830 dollari e un obiettivo di profitto a 950 dollari. Il Certificato scelto dall'analista è il Turbo Unlimited Long di BNP Paribas con ISIN NLBNPIT15FQ6 con leva finanziaria fissata al momento della trasmissione a 5,53. Medio il livello di convinzione, pari a tre stelle su cinque. All'ultima chiusura del mercato SeDeX di Borsa Italiana, la strategia risulta andata a target mettendo a segno una performance pari al 25,22%. Le altre carte selezionate dal componente del team degli analisti sono una rossa sul cross EUR/GBP, una sul cambio principale EUR/USD, mentre le verdi sono relative alle azioni Ferrari e Poste Italiane. Queste strategie si confrontano con quelle selezionate dallo sfidante della squadra dei trader, Nicola Para. Le strategie del componente della squadra dei trader sono rialziste per l'indice di Borsa S&P 500, per il cambio EUR/USD, l'oro e il petrolio WTI. L'unica strategia di matrice ribassista riguarda il principale indice azionario tedesco, il DAX.

L'analisi di: Luca Discacciati

Trader e analista italiano. È specializzato nell'analisi tecnica e nei cicli di Borsa applicati alle azioni.



I protagonisti della puntata odierna



Pietro Di Lorenzo
Trader

VS



Paolo D'Ambra
Analista



SCENARIO RIALZISTA



Strategie long valutabili da 870 dollari con stop loss 830 dollari e obiettivo a 950 dollari.

PRODOTTO	BARRIERA	ISIN	SCADENZA
TURBO LONG	786,2960	NLBNPIT15FQ6	OPEN END
TURBO LONG	727,0821	NLBNPIT15102	OPEN END

SCENARIO RIBASSISTA



Strategie short valutabili da 950 dollari con stop loss 975 dollari e obiettivo a 900 dollari.

PRODOTTO	BARRIERA	ISIN	SCADENZA
TURBO SHORT	1.037,4669	NLBNPIT15DQ1	OPEN END
TURBO SHORT	1.096,8278	NLBNPIT15FR4	OPEN END

NON PERDERTI LA PROSSIMA
PUNTATA DELLA TRASMISSIONE



MANDAMI UN ALERT 5 MINUTI
PRIMA DELLA TRASMISSIONE

☐ Accetto le condizioni e la privacy

Inserisci la tua email

Invia



BNP PARIBAS

La banca per un mondo che cambia

1

FTSE Mib: indice aggiorna top annuali

Come avevamo evidenziato nelle precedenti newsletter, la violazione della resistenza a 26.250 punti ha permesso alle quotazioni del FTSE Mib di accelerare e aggiornare i massimi annuali. I compratori sono infatti riusciti ad effettuare la violazione di due importanti ostacoli: il primo fornito dalla linea di tendenza ottenuta collegando i minimi del 28 luglio e 9 settembre 2021, il secondo dal livello orizzontale lasciato in eredità dai top del 2 settembre 2021. A questo punto, i corsi avrebbero la possibilità di dare origine a due scenari come quello relativo alla creazione di un doppio massimo dalle attuali aree o quello di un allungo del principale indice di Borsa Italiana verso la soglia psicologica dei 27.000 punti. Perché il primo scenario si verifichi, i venditori dovrebbero attendere una contrazione al di sotto dei 25.850 punti. In tal caso infatti si verificherebbe una rottura dei sostegni menzionati prima oltre a quelle della trendline disegnata con i minimi del 20 settembre e del 1° ottobre e del livello statico espresso dai top del 14 giugno 2021. Da un punto di vista operativo, si potrebbero valutare strategie long da 25.860 punti. Lo stop loss sarebbe identificabile a 25.690 punti, mentre l'obiettivo a 26.200 punti. Al contrario, l'operatività short è valutabile nell'eventualità in cui le quotazioni arrivassero sui 27.000 punti. Lo stop loss sarebbe identificabile a 27.250 punti, mentre l'obiettivo a 26.600 punti.



VALORE	MAX 12 MESI	MIN 12 MESI	RSI 14 GG	MM 10 GG	MM 50 GG	RESISTENZA	SUPPORTO
26.815,79	26.823,00	17.806,00	63,87	26.381,30	25.997,24	27.000,00	26.000,00

SCENARIO RIALZISTA



Strategie long valutabili da 25.860 punti con stop loss a 25.690 punti e obiettivo a 26.200 punti.

PRODOTTO	BARRIERA	ISIN	SCADENZA
TURBO LONG	20.000,0000	NLBNPIT12I69	17/12/2021
TURBO LONG	21.000,0000	NLBNPIT12I77	17/12/2021

SCENARIO RIBASSISTA



Strategie short valutabili da 27.000 punti con stop loss a 27.250 punti e obiettivo a 26.600 punti.

PRODOTTO	BARRIERA	ISIN	SCADENZA
TURBO SHORT	27.500,0000	NLBNPIT12I12	17/12/2021
TURBO SHORT	29.000,0000	NLBNPIT12I18	17/12/2021

DAX: quotazioni alle prese con le resistenze

I compratori continuano a rimanere in vantaggio sul DAX. Le quotazioni sono infatti riuscite a rimbalzare dopo il test dei 15.360 punti, livello lasciato in eredità dai top del 22 aprile 2021, da dove sono state in grado di mettere sotto pressione la trendline ottenuta collegando i minimi del 25 marzo a quelli del 19 luglio 2021. Se la fase di positività dovesse proseguire, si potrebbe assistere ad un'accelerazione degli acquirenti verso i 15.760 punti, dove passano la trendline disegnata con i massimi del 13 agosto e del 7 settembre 2021 e il livello orizzontale lasciato in eredità dai massimi del 16 giugno 2021. Un successivo breakout di tale ostacolo consentirebbe agli acquirenti di accelerare verso i 15.900 punti, dove transita la linea di tendenza ottenuta collegando i top del 19 agosto e 3 settembre 2021. Viceversa, indicazioni negative arriverebbero con una flessione al di sotto dei 15.360 punti. In questa eventualità, i corsi avrebbero la possibilità di dirigersi verso i 15.200 punti. Da un punto di vista operativo, si potrebbero sfruttare i ritorni a 15.500 punti per valutare strategie long. In tal caso, lo stop loss sarebbe identificabile a 15.380 punti, mentre l'obiettivo sarebbe posizionabile a 15.700 punti. Al contrario, l'operatività di matrice short sarebbe valutabile con il ritorno dei corsi in zona 15.750 punti. Lo stop loss sarebbe a 15.860 punti e il target a 15.400 punti.



VALORE	MAX 12 MESI	MIN 12 MESI	RSI 14 GG	MM 10 GG	MM 50 GG	RESISTENZA	SUPPORTO
15.599,23	16.030,33	11.551,36	56,16	15.457,43	15.557,97	16.100,00	15.000,00

SCENARIO RIALZISTA



Strategie long valutabili da 15.500 punti con stop loss a 15.380 punti e obiettivo a 15.700 punti.

PRODOTTO	BARRIERA	ISIN	SCADENZA
TURBO LONG	12.500,0000	NLBNPIT12K08	15/12/2021
TURBO LONG	12.000,0000	NLBNPIT12JZ6	15/12/2021

SCENARIO RIBASSISTA



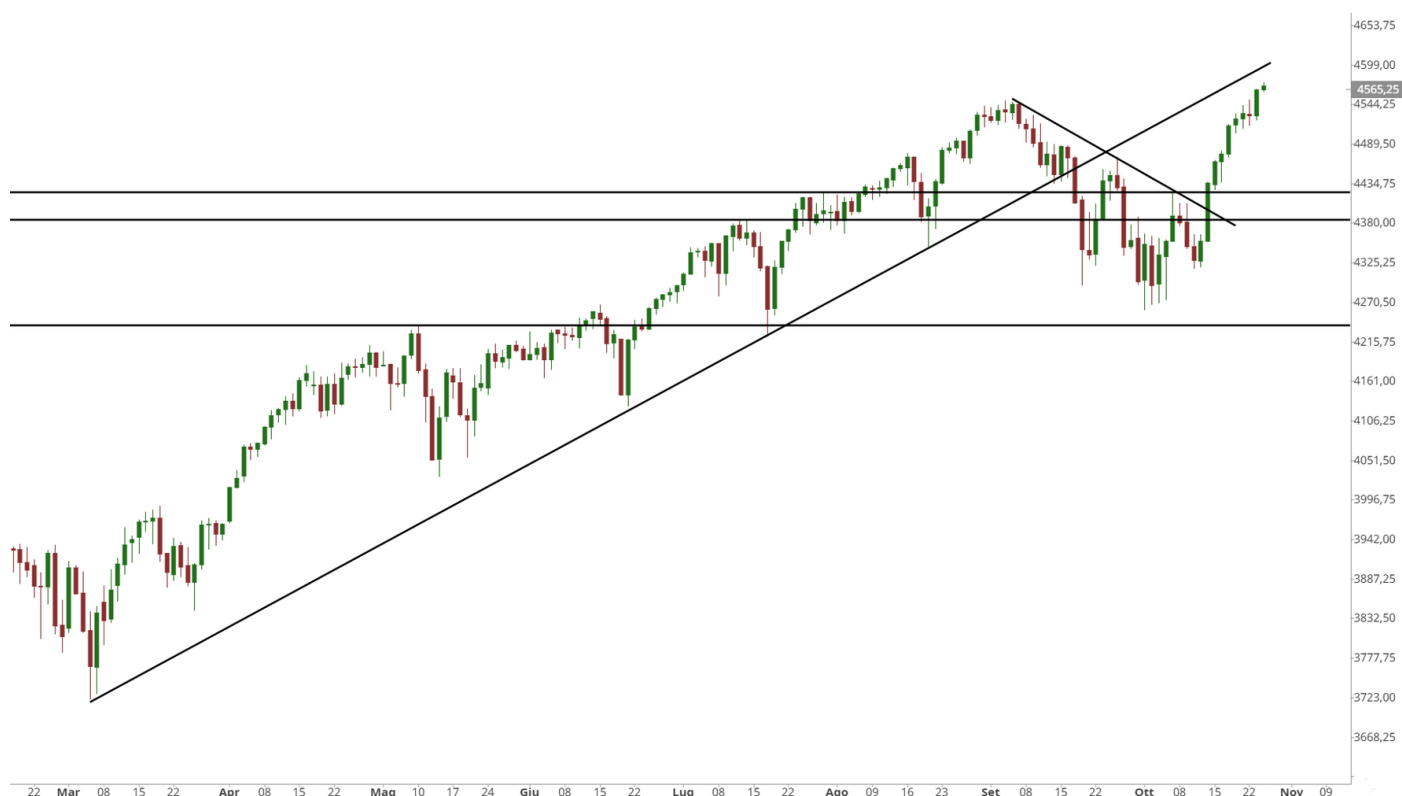
Strategie short valutabili da 15.750 punti con stop loss a 15.860 punti e obiettivo a 15.400 punti.

PRODOTTO	BARRIERA	ISIN	SCADENZA
TURBO SHORT	18.500,0000	NLBNPIT12KD1	15/12/2021
TURBO SHORT	18.000,0000	NLBNPIT12KC3	15/12/2021



S&P 500: come operare sui top storici

Dopo aver segnato nuovi massimi storici nella seduta del 22 ottobre 2021, il movimento rialzista dell'S&P 500 ha iniziato a rallentare, come testimonia l'allungamento delle ombre superiori delle barre giornaliere. Il principale indice di Borsa statunitense continua a veleggiare nei pressi della linea di tendenza ottenuta collegando i minimi del 13 maggio e 18 giugno 2021: se questo ostacolo dovesse respingere in maniera decisa gli acquirenti, si potrebbe assistere ad un'accelerazione delle vendite verso i 4.475 punti, dove passa il livello orizzontale lasciato in eredità dai massimi del 16 agosto 2021. Nel caso in cui anche questo sostegno dovesse subire una violazione, si potrebbe verificare un'accelerazione sui 4.400 punti. Uno scenario di questo tipo incrementerebbe le possibilità di validazione del potenziale modello di doppio massimo menzionato nelle precedenti newsletter, con neckline identificabile nell'intorno dei 4.300 punti. Da un punto di vista operativo, si potrebbe attendere un ritracciamento verso l'area di concentrazione di domanda transiente a 4.475 punti per valutare una strategia di matrice long. Lo stop loss sarebbe identificabile a 4.450 punti, mentre il target a 4.510 punti. Per quanto invece riguarda l'operatività short, questa potrebbe essere valutata sul ritorno a 4.530 punti punti. Lo stop loss sarebbe quindi posto a 4.552 punti, mentre l'obiettivo a 4.475 punti.



VALORE	MAX 12 MESI	MIN 12 MESI	RSI 14 GG	MM 10 GG	MM 50 GG	RESISTENZA	SUPPORTO
4.566,48	4.572,62	3.279,74	66,89	4.482,75	4.447,43	4.600,00	4.000,00

SCENARIO RIALZISTA

Strategie long valutabili da 4.475 punti con stop loss a 4.450 punti e obiettivo a 4.510 punti.

PRODOTTO	BARRIERA	ISIN	SCADENZA
TURBO LONG	3.300,0000	NLBNPIT12P52	15/12/2021
TURBO LONG	3.500,0000	NLBNPIT12P60	15/12/2021

SCENARIO RIBASSISTA

Strategie short valutabili da 4.530 punti con stop loss a 4.552 punti e obiettivo a 4.475 punti.

PRODOTTO	BARRIERA	ISIN	SCADENZA
TURBO SHORT	4.900,0000	NLBNPIT12PF5	15/12/2021
TURBO SHORT	4.700,0000	NLBNPIT12PE8	15/12/2021

Analisi UniCredit



Il Tesoro e UniCredit hanno dato la notizia della fine dei negoziati per l'acquisizione di un perimetro definito di banca Monte dei Paschi di Siena. "Nonostante l'impegno profuso da entrambe le parti, UniCredit e il Ministero dell'Economia e delle Finanze comunicano l'interruzione dei negoziati relativi alla potenziale acquisizione di un perimetro definito di Banca Monte dei Paschi di Siena". Tra le motivazioni alla base della rottura ci sarebbe la ricapitalizzazione richiesta da UniCredit del valore di oltre 7 miliardi di euro e ritenuta dal governo "troppo punitiva" per i contribuenti, ma anche l'impossibilità di chiudere l'intesa sulle condizioni pattuite lo scorso luglio. Il Tesoro è titolare del 64% di Banca Monte Paschi di Siena e dovrebbe a questo punto chiedere almeno sei mesi in più all'Antitrust UE alla quale l'Italia promise la vendita della banca entro l'assemblea sui conti 2021.

SCENARIO RIALZISTA

Strategie long valutabili da 11 euro con stop loss a 10,70 euro con obiettivo a 12 euro.

PRODOTTO	BARRIERA	ISIN	SCADENZA
TURBO LONG	9,8984	NLBNPIT14709	OPEN END
TURBO LONG	9,3790	NLBNPIT14222	OPEN END

SCENARIO RIBASSISTA

Strategie short valutabili da 12 euro con stop loss a 12,20 euro con obiettivo a 11 euro.

PRODOTTO	BARRIERA	ISIN	SCADENZA
TURBO SHORT	14,2317	NLBNPIT14YW8	OPEN END
TURBO SHORT	13,6585	NLBNPIT14X27	OPEN END

Aspettando House of Trading: le carte in gioco

Nicola Para
Trader

VS

Luca Discacciati
Analista

DAX A mercato -0,84%

Ingresso: 15.550,00
Stop: 15.700,00
Target: 15.400,00

NLBNPIT12Z68

Petrolio WTI A target +4,54%

Ingresso: 82,00
Stop: 81,00
Target: 83,00

NLBNPIT12ZU3

S&P 500 Non entrata

Ingresso: 4.485,00
Stop: 4.455,00
Target: 4.515,00

NLBNPIT12026

EUR/GBP A mercato +1,38%

Ingresso: 0,8450
Stop: 0,8500
Target: 0,8300

NLBNPIT10JH8

Tesla A target +25,22%

Ingresso: 870,00
Stop: 830,00
Target: 950,00

NLBNPIT15FQ6

Ferrari A target +20,05%

Ingresso: 190,80
Stop: 188,00
Target: 197,00

NLBNPIT142W9

Oro Non entrata

Ingresso: 1.773,00
Stop: 1.753,00
Target: 1.793,00

NLBNPIT126H3

EUR/USD A mercato -3,48%

Ingresso: 1,1650
Stop: 1,1600
Target: 1,1700

NLBNPIT117H2

EUR/USD A mercato -2,82%

Ingresso: 1,1650
Stop: 1,1700
Target: 1,1550

NLBNPIT117L4

Poste Italiane Non entrata

Ingresso: 12,13
Stop: 11,90
Target: 13,00

NLBNPIT14139

● Strategia Long
● Strategia Short

INDICI, MATERIE PRIME E VALUTE

SOTTOSTANTE	CHIUSURA	VAR %	VAR % YTD
FTSE MIB	26.815,79	+0,92%	20,61%
DAX	15.599,23	+0,36%	13,71%
S&P 500	4.566,48	+0,47%	21,58%
NASDAQ 100	15.514,19	+1,04%	20,37%
NIKKEI 225	29.126,50	+1,84%	6,16%
EUR/USD	1,1601	-0,04%	-5,02%
ORO	1.803,55	-0,18%	-5,37%
PETROLIO WTI	83,86	+0,12%	72,84%

APPUNTAMENTI ECONOMICI

DATO	PAESE	ATTESE	ORARIO
INDICE PREZZI CASE	USA	20,1%	15:00
VENDITE NUOVE CASE	USA	2,4%	16:00
FIDUCIA CONSUMATORI	USA	109,5	16:00
INDICE MANIFATTURIERO FED RICHMOND	USA	4	16:00

I MARKET MOVER

Nella giornata odierna gli operatori dei mercati finanziari saranno concentrati sulla pubblicazione di alcuni dati macroeconomici significativi per gli Stati Uniti. Gli investitori attendono infatti i dati dell'indice dei prezzi delle case (agosto), le vendite di nuove case (settembre), la fiducia dei consumatori elaborata dal Conference Board (ottobre) e l'indice manifatturiero elaborato dalla Fed di Richmond (ottobre).

AVVERTENZA

La presente pubblicazione è stata preparata da ELP SA (l'Editore), con sede legale in Corso San Gottardo 8/A, 6830 Chiasso (CH), in completa autonomia e riflette quindi esclusivamente le opinioni e le valutazioni dell'Editore. Le informazioni e le opinioni contenute nella presente pubblicazione sono state ottenute o estrapolate da fonti ritenute affidabili dall'Editore; tuttavia, l'Editore non rilascia alcuna dichiarazione o garanzia in merito alla loro accuratezza, adeguatezza o completezza. BNP Paribas e le società del gruppo BNP Paribas non si assumono alcuna responsabilità per il relativo contenuto. Gli scenari, le presunzioni di calcolo, i dati e le performance passate, i prezzi stimati, gli esempi dei potenziali ricavi o le valutazioni hanno valore meramente illustrativo/informativo, senza alcuna garanzia che tali scenari o ricavi potenziali possano verificarsi o essere conseguiti. In ogni caso, l'Editore non è responsabile per qualsiasi perdita o danno, diretto o indiretto, che possa derivare dall'utilizzo dei contenuti della presente pubblicazione. Per informazioni su [elp], in qualità di produttore delle raccomandazioni, sulla presentazione delle raccomandazioni e sulle posizioni e conflitti di interesse del produttore, si prega di cliccare su questo link.

Informativa sulla privacy

La presente informativa è resa ai sensi del Regolamento (UE) 2016/679 del Parlamento europeo e del Consiglio, del 27 aprile 2016, relativo alla protezione delle persone fisiche con riguardo al trattamento dei dati personali, nonché alla libera circolazione di tali dati e che abroga la direttiva 95/46/CE (General Data Protection Regulation - GDPR) e delle relative disposizioni di attuazione in Italia. La presente pubblicazione è inviata mediante posta elettronica a coloro che ne fanno esplicita richiesta, tramite i canali presenti nel sito web [investimenti.bnpparibas.it](https://www.investimenti.bnpparibas.it). Il conferimento dei dati è facoltativo. Il rifiuto a fornire i dati comporta l'impossibilità di ottenere il servizio. Per qualsiasi chiarimento, si prega di prendere visione della Data Information Notice del sito web [investimenti.bnpparibas.it](https://www.investimenti.bnpparibas.it).

Messaggio pubblicitario con finalità promozionali.

Prima di adottare una decisione di investimento al fine di comprendere appieno i potenziali rischi e benefici connessi alla decisione di investire negli strumenti finanziari qui vi menzionati, si invita a leggere attentamente la relativa documentazione di offerta e/o quotazione e, in particolare, le sezioni dedicate ai fattori di rischio connessi all'investimento, ai relativi costi e al trattamento fiscale, e il relativo documento contenente le informazioni chiave (KID), ove disponibile. Tale documentazione è disponibile sul sito web [investimenti.bnpparibas.it](https://www.investimenti.bnpparibas.it). L'investimento negli strumenti finanziari qui vi menzionati può comportare il rischio di perdita totale o parziale del capitale inizialmente investito. Ove tali strumenti finanziari siano venduti prima della scadenza, l'investitore potrà incorrere anche in perdite in conto capitale. Nel caso in cui tali strumenti finanziari siano acquistati o venduti nel corso della loro durata, il rendimento potrà variare. La presente pubblicazione costituisce materiale pubblicitario e le informazioni in essa contenute hanno scopo meramente informativo e promozionale e non sono da intendersi in alcun modo come ricerca, sollecitazione o raccomandazione all'investimento, offerta al pubblico o consulenza in materia di investimenti. Le informazioni e i grafici a contenuto finanziario qui vi riportati sono meramente indicativi e hanno scopo esclusivamente esemplificativo e non esaustivo. I rendimenti passati non sono indicativi, né sono garanzia, dei rendimenti futuri. È responsabilità dell'investitore effettuare un'accurata analisi di tutti i profili fiscali, legali e regolamentari (inclusi i fattori di rischio, tra i quali, i fattori di rischio legati ai tassi di interesse, i fattori di rischio di default e i fattori di rischio legati all'assenza di liquidità) connessi all'investimento negli strumenti finanziari qui vi menzionati. BNP Paribas e/o altra società del gruppo BNP Paribas non potranno essere considerate responsabili delle conseguenze finanziarie o di altra natura derivanti dall'investimento in tali strumenti finanziari. Informazioni aggiornate sulla quotazione di questi ultimi sono disponibili sul sito web [investimenti.bnpparibas.it](https://www.investimenti.bnpparibas.it). Le raccomandazioni di investimento qui vi contenute non soddisfano i requisiti di legge relativi all'indipendenza della ricerca in materia di investimenti e non sono soggette ad alcun divieto di esecuzione di operazioni su strumenti finanziari prima della loro divulgazione.

