

Focus sulla riunione della BCE

Rallenta l'avanzata per i principali indici di Borsa a livello globale, con l'S&P 500 che ha iniziato a correggere dopo aver messo a segno il 57esimo record storico del 2021. Notizie positive arrivano dagli Stati Uniti, con i conti trimestrali che hanno diminuito le preoccupazioni degli investitori in merito alle catene di approvvigionamento, sull'inflazione e sul rallentamento della crescita economica cinese. Nel frattempo le trimestrali da monitorare durante la giornata odierna saranno quelle relative ad Amazon ed Apple. Oggi tuttavia le attenzioni si concentreranno sul Vecchio Continente con il meeting della BCE. Nella riunione di ottobre gli analisti non si attendono variazioni nella politica monetaria, che dovrebbero arrivare nell'incontro di dicembre, quindi il focus sarà rivolto alle parole del Presidente dell'Eurotower, Christine Lagarde. La BCE deve fare i conti sia con il rallentamento dell'economia (la Germania ha tagliato l'outlook di crescita al 2,6% per il 2021) che con l'aumento dell'inflazione. Secondo gli analisti, la Governatrice della Banca Centrale Europea potrebbe ribadire la forward guidance offrendo anche maggiori informazioni sulle prospettive di acquisto delle obbligazioni europee. Il messaggio dovrebbe rimanere comunque estremamente accomodante. Sul fronte dei dati macroeconomici, il focus degli investitori sarà rivolto al PIL USA del 3° trimestre 2021, che su base sequenziale dovrebbe aver segnato un deciso rallentamento. Lato geopolitico sono da segnalare delle tensioni tra Stati Uniti e Cina, con la U.S. Federal Communications Commission che ha votato la cancellazione dei permessi di China Telecom nel territorio a stelle e strisce.



I MARKET MOVER

Nella giornata odierna gli operatori dei mercati finanziari saranno prevalentemente concentrati sulla riunione di politica monetaria della Banca centrale europea e sulla conseguente conferenza stampa di Christine Lagarde. Per quanto riguarda la pubblicazione di dati macroeconomici di rilievo segnaliamo l'inflazione armonizzata UE (ottobre preliminare) per la Germania, le nuove richieste

INDICI, MATERIE PRIME E VALUTE

SOTTOSTANTE	CHIUSURA	VAR %	VAR % YTD
FTSE MIB	26.806,19	-0,61%	20,57%
DAX	15.705,81	-0,33%	14,48%
S&P 500	4.551,68	-0,51%	21,18%
NASDAQ 100	15.598,39	+0,25%	21,03%
NIKKEI 225	28.834,50	-0,91%	5,06%
EUR/USD	1,1607	+0,02%	-4,96%
ORO	1.802,40	+0,20%	-5,43%
PETROLIO WTI	81,23	-1,73%	67,46%

APPUNTAMENTI ECONOMICI

DATO	PAESE	ATTESE	ORARIO
RIUNIONE BCE	EUR	-	13:45
INFLAZIONE	GER	4,5%	14:00
NUOVE RICHIESTE SUSSIDI DISOCCUPAZIONE	USA	290K	14:30
PIL (3T A)	USA	2,5%	14:30

di sussidi di disoccupazione e il PIL del terzo trimestre (anticipato) per gli Stati Uniti.



FTSE Mib: i 27.000 punti respingono l'indice

Dopo aver raggiunto l'area psicologica dei 27.000 punti, le quotazioni del FTSE Mib hanno iniziato a correggere. Come evidenziato nella newsletter di ieri, l'obiettivo della flessione del principale indice di Borsa Italiana sembrano dirette verso i 26.700 punti, intorno corrispondente ai precedenti massimi annuali, per poi portarsi ai 26.500 punti. Nel breve periodo il supporto più importante da monitorare e da cui i corsi potrebbero ripartire è quello dei 26.250 punti, dove passano il livello orizzontale espresso dai top del 2 settembre 2021, la linea di tendenza ottenuta collegando i minimi del 28 luglio e 9 settembre 2021 e la trendline disegnata con i minimi del 20 settembre e del 1° ottobre 2021. Guardando invece al lungo periodo si evidenzia come in caso di prosecuzione dell'attuale movimento ascendente il target dei compratori potrebbe essere identificato nell'area resistenziale compresa tra i 28.000 e la soglia psicologica dei 30.000 punti. Da un punto di vista operativo, si potrebbero valutare strategie di matrice long attendendo una correzione più profonda verso la zona di concentrazione di domanda a 25.860 punti, lo stop loss sarebbe in tal caso identificabile a 25.690 punti, mentre l'obiettivo a 26.200 punti. Al contrario, l'operatività di stampo short può essere valutata da 26.800 punti con stop loss a 27.050 punti e obiettivo a 26.500 punti.



VALORE	MAX 12 MESI	MIN 12 MESI	RSI 14 GG	MM 10 GG	MM 50 GG	RESISTENZA	SUPPORTO
26.806,19	27.049,00	17.806,00	61,79	26.564,10	26.021,14	27.100,00	26.000,00

SCENARIO RIALZISTA



Strategie long valutabili da 25.860 punti con stop loss a 25.690 punti e obiettivo a 26.200 punti.

PRODOTTO	BARRIERA	ISIN	SCADENZA
TURBO LONG	20.000,0000	NLBNPIT12I69	17/12/2021
TURBO LONG	21.000,0000	NLBNPIT12I77	17/12/2021

SCENARIO RIBASSISTA



Strategie short valutabili da 26.800 punti con stop loss a 27.050 punti e obiettivo a 26.500 punti.

PRODOTTO	BARRIERA	ISIN	SCADENZA
TURBO SHORT	27.500,0000	NLBNPIT12I12	17/12/2021
TURBO SHORT	29.000,0000	NLBNPIT12I18	17/12/2021

DAX: strategie long attendono correzione

Le quotazioni del DAX hanno iniziato ad indietreggiare a ridosso dell'importante area resistenziale a 15.750 punti, dove passano il livello orizzontale espresso dai massimi del 16 giugno 2021 e la linea di tendenza ottenuta collegando i massimi del 13 agosto e 7 settembre 2021. Se il movimento correttivo dovesse proseguire, si potrebbe assistere ad un'accelerazione dei corsi verso i 15.560 punti, dove passa il livello dinamico che unisce i minimi del 25 marzo e del 19 luglio 2021. La discesa al di sotto di tale sostegno favorirebbe i venditori, che avrebbero la possibilità di dirigersi sul successivo livello di concentrazione di domanda a 15.360 punti. Viceversa, segnali di forza arriverebbero con una ripartenza del principale indice di Borsa tedesca al di sopra degli ostacoli menzionati prima: in tale eventualità, le quotazioni potrebbero riportarsi a 15.900 punti, dove transita la trendline disegnata con i minimi del 19 agosto e 3 settembre 2021 oltre alla resistenza statica ereditata dai top del 24 agosto 2021. Da un punto di vista operativo, si potrebbero sfruttare i ritorni a 15.360 punti per valutare strategie di matrice long. In tal caso, lo stop loss sarebbe identificabile a 15.190 punti, mentre l'obiettivo sarebbe posizionabile a 15.560 punti. Al contrario, l'operatività di matrice short sarebbe valutabile con il ritorno dei corsi in zona 15.700 punti. Lo stop loss sarebbe a 15.860 punti e il target a 15.400 punti.



VALORE	MAX 12 MESI	MIN 12 MESI	RSI 14 GG	MM 10 GG	MM 50 GG	RESISTENZA	SUPPORTO
15.705,81	16.030,33	11.551,36	58,69	15.564,09	15.549,47	16.100,00	15.000,00

SCENARIO RIALZISTA



Strategie long valutabili da 15.360 punti con stop loss a 15.190 punti e obiettivo a 15.560 punti.

PRODOTTO	BARRIERA	ISIN	SCADENZA
TURBO LONG	12.500,0000	NLBNPIT12K08	15/12/2021
TURBO LONG	12.000,0000	NLBNPIT12JZ6	15/12/2021

SCENARIO RIBASSISTA

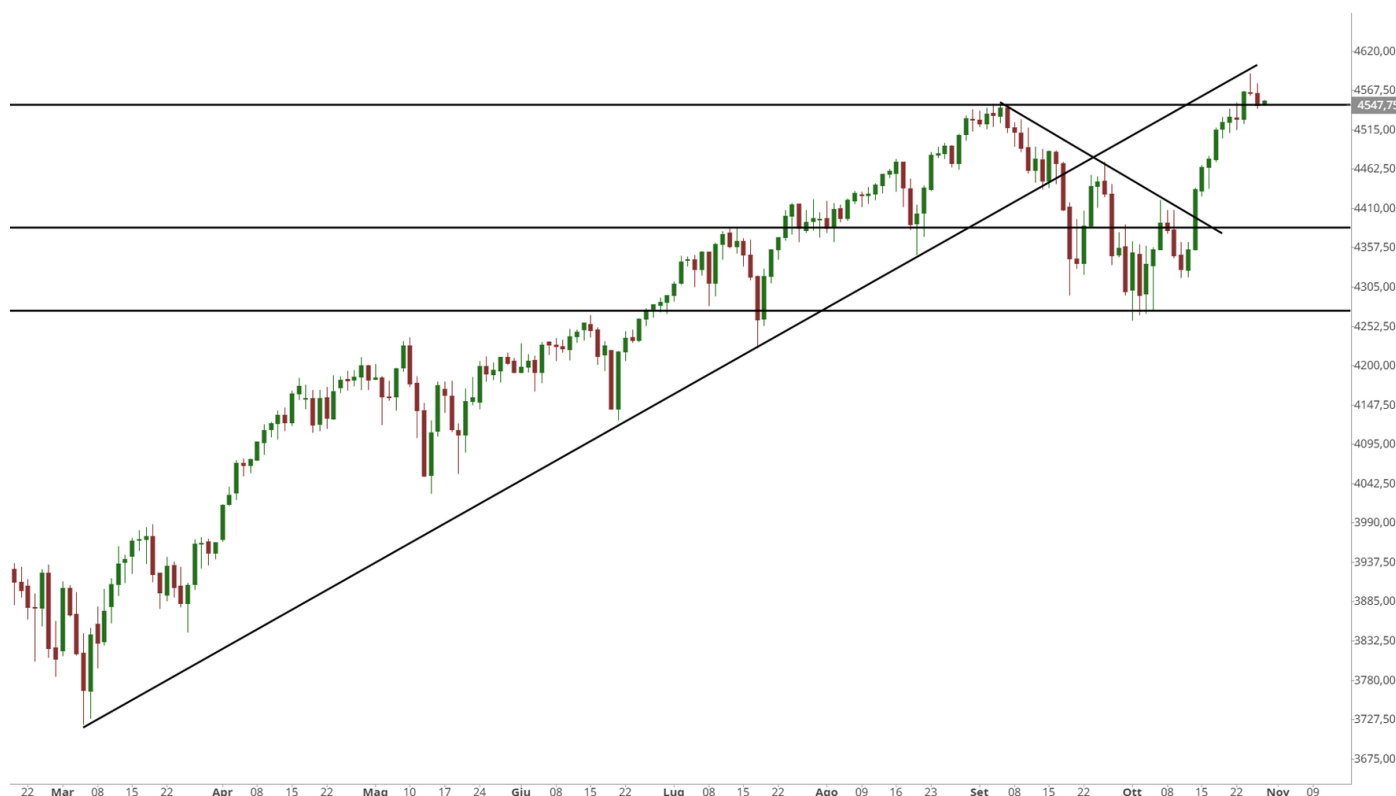


Strategie short valutabili da 15.700 punti con stop loss a 15.860 punti e obiettivo a 15.400 punti.

PRODOTTO	BARRIERA	ISIN	SCADENZA
TURBO SHORT	18.500,0000	NLBNPIT12KD1	15/12/2021
TURBO SHORT	18.000,0000	NLBNPIT12KC3	15/12/2021

S&P 500: ecco i livelli da monitorare

Le quotazioni dell'S&P 500 hanno rallentato dopo aver quasi raggiunto la soglia psicologica dei 4.600 punti. Nel breve periodo, sarà da monitorare la reazione del principale indice di Borsa tedesco nei pressi dei 4.550 punti, dove passano il livello orizzontale espresso dai top del 3 settembre 2021 e la linea di tendenza ottenuta collegando i minimi del 13 maggio e 18 giugno 2021. Una flessione sotto questi sostegni consentirebbe ai venditori di tornare sui 4.475 punti, dove passa il livello orizzontale espresso dai top del 16 agosto 2021. In generale, la struttura del principale listino a stelle e strisce è decisamente improntata al rialzo e ogni ritracciamento fino al livello di concentrazione di domanda posto sulla soglia psicologica dei 4.300 punti avrebbe la possibilità di costituire un'occasione di acquisto. Un'indicazione positiva per i compratori arriva anche dall'invalidazione del modello di doppio massimo menzionato nelle scorse newsletter. Da un punto di vista operativo, si potrebbe attendere un ritracciamento verso l'area di concentrazione di domanda transigente a 4.475 punti per valutare una strategia di matrice long. Lo stop loss sarebbe identificabile a 4.450 punti, mentre il target a 4.510 punti. Per quanto invece riguarda l'operatività di matrice short, questa può essere valutata sul ritorno a 4.550 punti. Lo stop loss sarebbe quindi identificabile a 4.600 punti, mentre l'obiettivo a 4.480 punti.



VALORE	MAX 12 MESI	MIN 12 MESI	RSI 14 GG	MM 10 GG	MM 50 GG	RESISTENZA	SUPPORTO
4.551,68	4.598,53	3.279,74	63,19	4.523,95	4.451,40	4.600,00	4.000,00

SCENARIO RIALZISTA



Strategie long valutabili da 4.475 punti con stop loss a 4.450 punti e obiettivo a 4.510 punti.

PRODOTTO	BARRIERA	ISIN	SCADENZA
TURBO LONG	3.300,0000	NLBNPIT12P52	15/12/2021
TURBO LONG	3.500,0000	NLBNPIT12P60	15/12/2021

SCENARIO RIBASSISTA



Strategie short valutabili da 4.550 punti con stop loss a 4.600 punti e obiettivo a 4.480 punti.

PRODOTTO	BARRIERA	ISIN	SCADENZA
TURBO SHORT	4.900,0000	NLBNPIT12PF5	15/12/2021
TURBO SHORT	4.700,0000	NLBNPIT12PE8	15/12/2021

Analisi Microsoft



Microsoft ha di recente pubblicato i conti trimestrali. Nel terzo trimestre del 2021 (il 1° fiscale), la società fondata da Bill Gates ha archiviato utili per azione a 1,95 dollari e ricavi a 1,78 dollari. Entrambe le misurazioni sono risultate superiori rispetto alle stime degli analisti censiti da Refinitiv, i quali si attendevano rispettivamente un EPS a 1,78 dollari e un fatturato a 41,03 dollari. Rispetto allo scorso anno, i ricavi del colosso software hanno segnato un +19%, il maggior incremento trimestrale dal 2018. Oltre a questo, la società ha reso noto come il suo business del cloud sia cresciuto del 50%, oltre il 46% previsto dagli esperti. Per il quarto trimestre dell'anno invece Microsoft si attende un fatturato in un range compreso tra i 43,6 miliardi di dollari e i 44,5 miliardi di dollari. Strategie long sono valutabili da 300 dollari con stop loss a 290 dollari e target a 320 dollari. Strategie short sono invece valutabili da 320 dollari con stop loss a 330 dollari e obiettivo a 300 dollari.

SCENARIO RIALZISTA

Strategie long valutabili da 300 dollari con stop loss a 290 dollari e target a 320 dollari.

PRODOTTO	BARRIERA	ISIN	SCADENZA
TURBO LONG	279,6822	NLBNPIT14F29	OPEN END
TURBO LONG	258,1107	NLBNPIT13BV0	OPEN END

SCENARIO RIBASSISTA

Strategie short valutabili da 320 dollari con stop loss a 330 dollari e obiettivo a 300 dollari.

PRODOTTO	BARRIERA	ISIN	SCADENZA
TURBO SHORT	365,9600	NLBNPIT14F37	OPEN END
TURBO SHORT	335,5900	NLBNPIT13BW8	OPEN END

House of Trading: la strategia del giorno

Tra le carte messe in campo da Pietro Di Lorenzo nella trentottesima puntata di "House of Trading - Le carte del mercato", compare una verde su Telecom Italia. La strategia messa in campo dal componente della squadra degli analisti prevede un punto di ingresso a 0,332 euro, stop loss a 0,326 euro e obiettivo a 0,345 euro. Il Certificato scelto per questo tipo di operatività è il Turbo Unlimited Long di BNP Paribas con ISIN NL0015446147 e leva a 7,16.

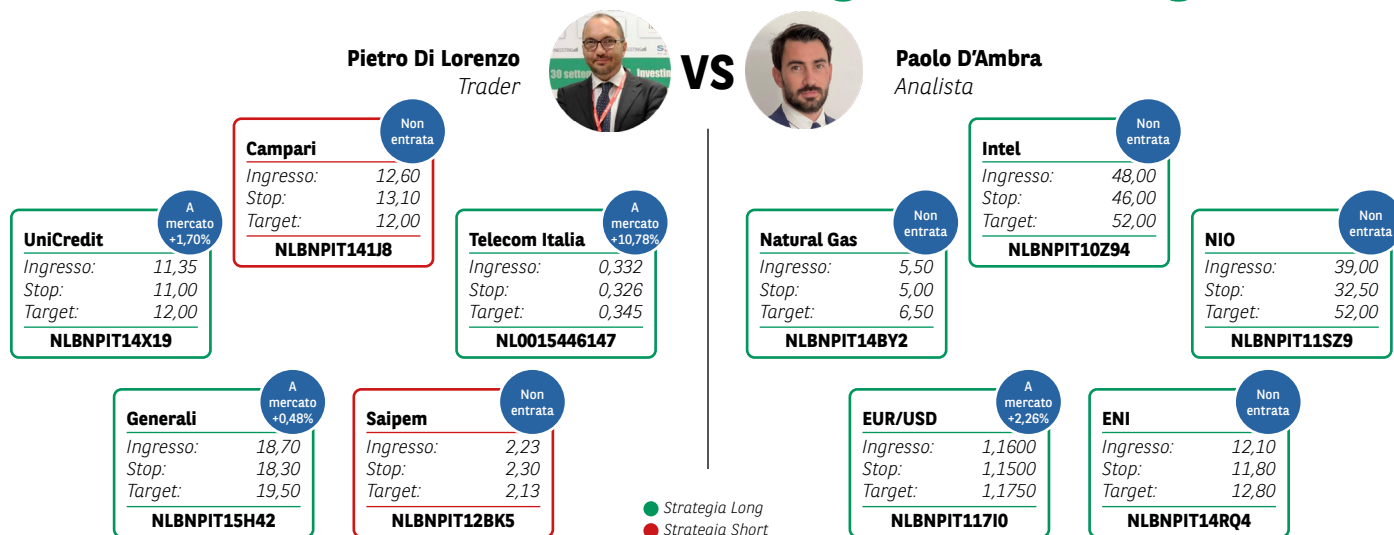
HOUSE OF TRADING
VEDI LE STRATEGIE

SHORT **LONG**

STRATEGIA DI
Pietro Di Lorenzo



Aspettando House of Trading: le carte in gioco



AVVERTENZA

La presente pubblicazione è stata preparata da ELP SA (l'Editore), con sede legale in Corso San Gottardo 8/A, 6830 Chiasso (CH), in completa autonomia e riflette quindi esclusivamente le opinioni e le valutazioni dell'Editore. Le informazioni e le opinioni contenute nella presente pubblicazione sono state ottenute o estrapolate da fonti ritenute affidabili dall'Editore; tuttavia, l'Editore non rilascia alcuna dichiarazione o garanzia in merito alla loro accuratezza, adeguatezza o completezza. BNP Paribas e le società del gruppo BNP Paribas non si assumono alcuna responsabilità per il relativo contenuto. Gli scenari, le presunzioni di calcolo, i dati e le performance passate, i prezzi stimati, gli esempi dei potenziali ricavi o le valutazioni hanno valore meramente illustrativo/informativo, senza alcuna garanzia che tali scenari o ricavi potenziali possano verificarsi o essere conseguiti. In ogni caso, l'Editore non è responsabile per qualsiasi perdita o danno, diretto o indiretto, che possa derivare dall'utilizzo dei contenuti della presente pubblicazione. Per informazioni su [elp], in qualità di produttore delle raccomandazioni, sulla presentazione delle raccomandazioni e sulle posizioni e conflitti di interesse del produttore, si prega di cliccare su questo link.

Informativa sulla privacy

La presente informativa è resa ai sensi del Regolamento (UE) 2016/679 del Parlamento europeo e del Consiglio, del 27 aprile 2016, relativo alla protezione delle persone fisiche con riguardo al trattamento dei dati personali, nonché alla libera circolazione di tali dati e che abroga la direttiva 95/46/CE (General Data Protection Regulation - GDPR) e delle relative disposizioni di attuazione in Italia. La presente pubblicazione è inviata mediante posta elettronica a coloro che ne fanno esplicita richiesta, tramite i canali presenti nel sito web [investimenti.bnpparibas.it](https://www.investimenti.bnpparibas.it). Il conferimento dei dati è facoltativo. Il rifiuto a fornire i dati comporta l'impossibilità di ottenere il servizio. Per qualsiasi chiarimento, si prega di prendere visione della Data Information Notice del sito web [investimenti.bnpparibas.it](https://www.investimenti.bnpparibas.it).

Messaggio pubblicitario con finalità promozionali.

Prima di adottare una decisione di investimento al fine di comprendere appieno i potenziali rischi e benefici connessi alla decisione di investire negli strumenti finanziari qui menzionati, si invita a leggere attentamente la relativa documentazione di offerta e/o quotazione e, in particolare, le sezioni dedicate ai fattori di rischio connessi all'investimento, ai relativi costi e al trattamento fiscale, e il relativo documento contenente le informazioni chiave (KID), ove disponibile. Tale documentazione è disponibile sul sito web [investimenti.bnpparibas.it](https://www.investimenti.bnpparibas.it). L'investimento negli strumenti finanziari qui menzionati può comportare il rischio di perdita totale o parziale del capitale inizialmente investito. Ove tali strumenti finanziari siano venduti prima della scadenza, l'investitore potrà incorrere anche in perdite in conto capitale. Nel caso in cui tali strumenti finanziari siano acquistati o venduti nel corso della loro durata, il rendimento potrà variare. La presente pubblicazione costituisce materiale pubblicitario e le informazioni in essa contenute hanno scopo meramente informativo e promozionale e non sono da intendersi in alcun modo come ricerca, sollecitazione o raccomandazione all'investimento, offerta al pubblico o consulenza in materia di investimenti. Le informazioni e i grafici a contenuto finanziario qui riportati sono meramente indicativi e hanno scopo esclusivamente esemplificativo e non esaustivo. I rendimenti passati non sono indicativi, né sono garanzia, dei rendimenti futuri. È responsabilità dell'investitore effettuare un'accurata analisi di tutti i profili fiscali, legali e regolamentari (inclusi i fattori di rischio, tra i quali, i fattori di rischio legati ai tassi di interesse, i fattori di rischio di default e i fattori di rischio legati all'assenza di liquidità) connessi all'investimento negli strumenti finanziari qui menzionati. BNP Paribas e/o altra società del gruppo BNP Paribas non potranno essere considerate responsabili delle conseguenze finanziarie o di altra natura derivanti dall'investimento in tali strumenti finanziari. Informazioni aggiornate sulla quotazione di questi ultimi sono disponibili sul sito web [investimenti.bnpparibas.it](https://www.investimenti.bnpparibas.it). Le raccomandazioni di investimento qui contenute non soddisfano i requisiti di legge relativi all'indipendenza della ricerca in materia di investimenti e non sono soggette ad alcun divieto di esecuzione di operazioni su strumenti finanziari prima della loro divulgazione.