

La variante Omicron spaventa i mercati

Sui principali indici di Borsa a livello globale continua a pesare l'incertezza creata dalla nuova variante del Covid-19, la Omicron. A gravare sul sentiment degli investitori sono state in particolar modo le parole dell'Amministratore Delegato di Moderna, Stéphane Bancel. Il manager ha infatti annunciato come sia improbabile che gli attuali vaccini riescano a mitigare anche l'impatto di questo nuovo ceppo, che sembra essere più contagioso rispetto a quelli precedentemente scoperti. Stando all'EMA, per aggiornare il siero ci vorranno dai tre ai quattro mesi di tempo. Secondo Monika Schnitzer, esperta del consiglio di esperti economici della Germania, la quarta ondata della pandemia non dovrebbe portare l'economia tedesca in recessione, anche se i livelli di crescita pre-Covid verranno probabilmente raggiunti nel secondo trimestre del 2022. Questa nuova mutazione del virus ha impattato negativamente anche sul prezzo del petrolio, con il WTI che continua a scambiare al di sotto dei 70 dollari al barile. Secondo diversi analisti ci sono sempre più probabilità che nel meeting del prossimo 2 dicembre l'OPEC+ decida di mettere in pausa il programma di aumento dell'output di 400.000 barili al giorno a causa dei timori sulla domanda e dal recente rilascio congiunto delle riserve petrolifere da parte degli USA e di altri Paesi. Intanto il Presidente della Federal Reserve, Jerome Powell, ha dichiarato che la variante Omicron potrebbe provocare dei rischi per crescita e occupazione. Per il numero uno della Fed, tuttavia, la mutazione del Covid è un motivo di preoccupazione, ma non di panico.

I MARKET MOVER

Nella giornata odierna gli operatori dei mercati finanziari saranno prevalentemente concentrati su alcuni dati macroeconomici importanti per gli Stati Uniti. Durante la mattinata gli investitori attenderanno la pubblicazione dell'IHS Markit PMI manifatturiero per l'Italia, Germania ed Eurozona e le stime economiche dell'OCSE. Dal primo pomeriggio l'attenzione passerà sugli USA. Focus su

INDICI, MATERIE PRIME E VALUTE

SOTTOSTANTE	CHIUSURA	VAR %	VAR % YTD
FTSE MIB	25.814,34	-0,87%	16,11%
DAX	15.100,13	-1,18%	10,07%
S&P 500	4.567,00	-1,90%	21,59%
NASDAQ 100	16.135,92	-1,61%	25,20%
NIKKEI 225	27.966,50	+0,52%	1,91%
EUR/USD	1,1334	-0,02%	-7,20%
ORO	1.783,45	+0,39%	-6,83%
PETROLIO WTI	68,25	+3,13%	40,50%



APPUNTAMENTI ECONOMICI

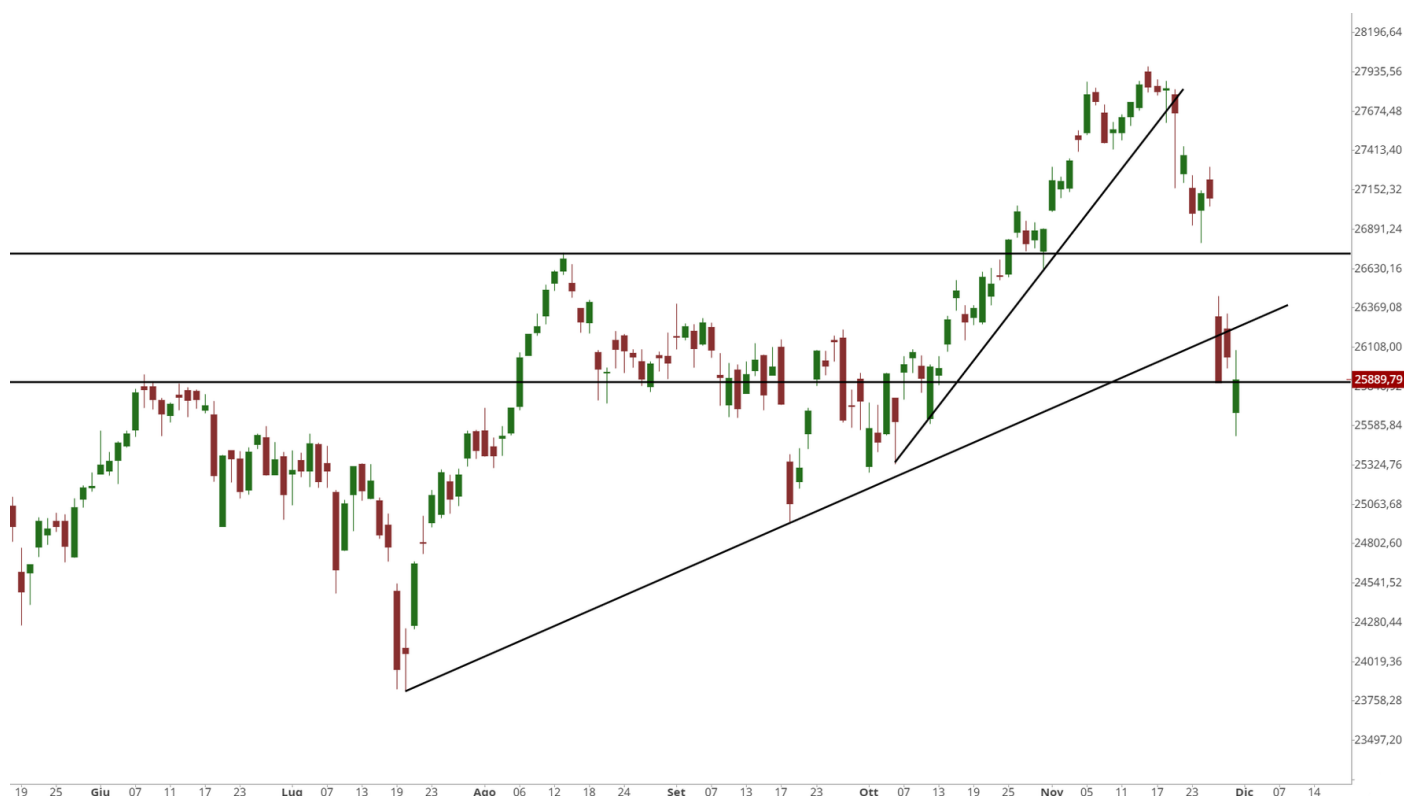
DATO	PAESE	ATTESE	ORARIO
PMI MANIFATTURIERO	ITA, GER, EUR	-	09:45 - 10:00
STIME ECONOMICHE OCSE	EUR	-	11:00
OCCUPAZIONE ADP	USA	515K	14:15
ISM MANIFATTURIERO	USA	61	16:00
SCORTE E PRODUZIONE GREGGIO	USA	-1,667M	16:30

il dato sull'occupazione ADP, ISM manifatturiero e sulle scorte e produzione di greggio (dati EIA). Segnaliamo inoltre l'audizione del Presidente della Fed, Jerome Powell, alla Camera e la pubblicazione del Beige Book.



FTSE Mib: strategie long da 26.300 punti

Dopo aver effettuato la falsa rottura del supporto orizzontale a 25.465 punti, lasciato in eredità dai massimi dell'8 giugno 2021, i compratori potrebbero dare inizio ad un rimbalzo, mirando alla resistenza a 26.255 punti. Un'indicazione positiva per i corsi del principale indice di Borsa Italiana arriverebbe con il superamento di tale ostacolo: se ciò dovesse accadere si potrebbe assistere ad un nuovo apprezzamento delle quotazioni verso i 26.745 punti, dove passano la linea di tendenza ottenuta collegando i minimi del 28 luglio a quelli del 9 settembre 2021 e il livello statico espresso dai massimi del 13 agosto 2021. Se quest'area dovesse essere oltrepassata, si potrebbe assistere ad un impulso ascendente verso i 27.042 punti, dove verrebbe chiuso il gap down rimasto aperto dal 26 novembre 2021. Un ritorno al di sopra di tale zona, seguito da quello oltre i 27.411 punti, permetterebbe agli acquirenti di mettere a segno nuovi rialzi con obiettivo sui 27.900 punti. Da un punto di vista operativo, si potrebbero valutare strategie di matrice long da 26.300 punti. Lo stop loss sarebbe identificabile a 25.900 punti, mentre l'obiettivo a 26.900 punti. L'operatività short potrebbe essere valutata con un ritorno delle quotazioni sotto i 26.920 punti. In questo caso lo stop loss potrebbe essere collocato a 27.100 punti mentre l'obiettivo a 26.450 punti.



VALORE	MAX 12 MESI	MIN 12 MESI	RSI 14 GG	MM 10 GG	MM 50 GG	RESISTENZA	SUPPORTO
25.814,34	27.969,00	21.087,00	31,66	26.906,30	26.655,32	28.000,00	25.500,00

SCENARIO RIALZISTA

Strategie long valutabili da 26.300 punti con stop loss a 25.900 punti e obiettivo a 26.900 punti.

PRODOTTO	BARRIERA	ISIN	SCADENZA
TURBO LONG	20.000,0000	NLBNPIT12I69	17/12/2021
TURBO LONG	21.000,0000	NLBNPIT12I77	17/12/2021

SCENARIO RIBASSISTA

Strategie short valutabili da 26.920 punti con stop loss a 27.100 punti e obiettivo a 26.450 punti.

PRODOTTO	BARRIERA	ISIN	SCADENZA
TURBO SHORT	33.000,0000	NLBNPIT15IY4	17/12/2021
TURBO SHORT	33.000,0000	NLBNPIT15IZ1	18/03/2022



DAX: indice al test dei supporti di medio

Le quotazioni del DAX sono tornate sotto pressione andando a testare nuovamente l'area di concentrazione di domanda compresa tra i 14.900 punti e la soglia psicologica dei 15.000 punti. Da tale zona i corsi hanno iniziato a rimbalzare, con i compratori che sono riusciti a rialzare la testa sul supporto più importante nel medio periodo. Una flessione al di sotto dell'area menzionata prima complicherebbe notevolmente la struttura grafica del principale indice di Borsa tedesco, con i venditori che tornerebbero in vantaggio anche nel medio periodo. Al momento, dopo i forti ribassi di novembre, sarebbe ragionevole attendersi un rimbalzo dapprima verso i 15.500 punti, per poi passare ad un approdo verso i 15.760 punti. Su quest'ultimo intorno transitano la linea di tendenza ottenuta collegando i minimi del 25 marzo e 19 luglio 2021 e il livello orizzontale lasciato in eredità dai top del 16 giugno 2021. Un segnale positivo in tal senso arriverebbe con un superamento dei 15.400 punti. Da un punto di vista operativo, si potrebbero sfruttare i ritorni a 15.400 punti per valutare strategie long. Lo stop loss sarebbe identificabile a 15.270 punti, mentre l'obiettivo sarebbe posizionabile a 15.600 punti. Al contrario, l'operatività short sarebbe valutabile nell'eventualità di un riassorbimento verso i 15.640 punti. Lo stop loss sarebbe posizionabile a 15.840 punti e il target collocabile a 15.200 punti.



VALORE	MAX 12 MESI	MIN 12 MESI	RSI 14 GG	MM 10 GG	MM 50 GG	RESISTENZA	SUPPORTO
15.100,13	16.290,19	13.009,48	25,14	15.811,99	15.644,46	16.500,00	15.000,00

SCENARIO RIALZISTA



Strategie long valutabili da 15.100 punti con stop loss a 14.900 punti e obiettivo a 15.400 punti.

PRODOTTO	BARRIERA	ISIN	SCADENZA
TURBO LONG	12.500,0000	NLBNPIT12K08	15/12/2021
TURBO LONG	12.000,0000	NLBNPIT12JZ6	15/12/2021

SCENARIO RIBASSISTA

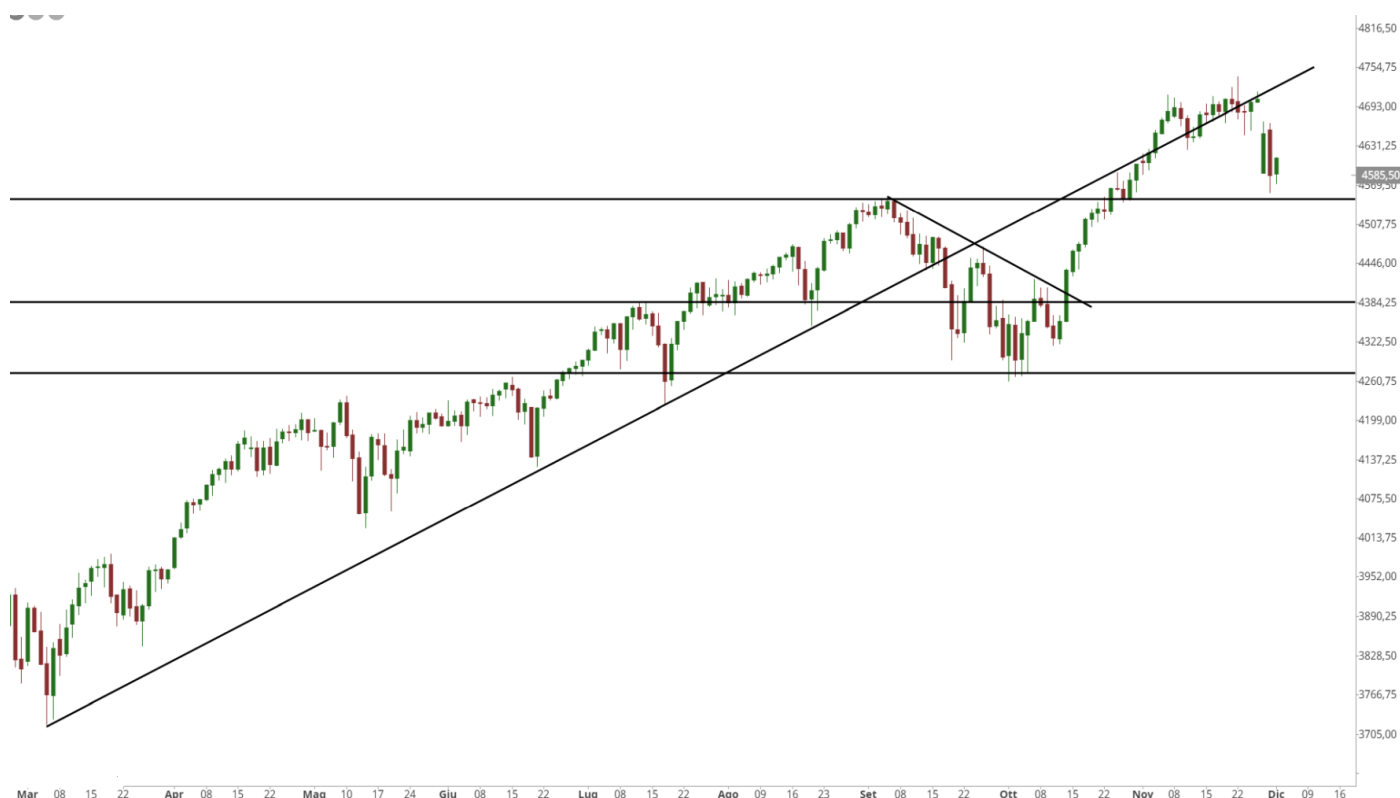


Strategie short valutabili da 15.640 punti con stop loss a 15.840 punti e obiettivo a 15.200 punti.

PRODOTTO	BARRIERA	ISIN	SCADENZA
TURBO SHORT	18.500,0000	NLBNPIT12KD1	15/12/2021
TURBO SHORT	18.000,0000	NLBNPIT12KC3	15/12/2021

S&P 500: i livelli per nuove strategie rialziste

Le quotazioni dell'S&P 500 sono state respinte dalla resistenza in area 4.650 punti, che ha innescato un movimento discendente verso la soglia psicologica dei 4.600 punti e dove passa la linea di tendenza ottenuta collegando i minimi del 13 maggio e 18 giugno 2021. Come abbiamo evidenziato nella newsletter di ieri, l'ostacolo menzionato prima è di fondamentale importanza nel breve periodo, in quanto una sua rottura avrebbe la possibilità di riportare i corsi verso la resistenza a 4.700 punti. Al contrario, un nuovo impulso discendente avrebbe la possibilità di far accelerare le vendite sull'area supportiva compresa tra i 4.550 punti e i 4.475 punti, dove passano rispettivamente il sostegno ereditato dai massimi del 3 settembre 2021 e quello espresso dai top del 16 agosto 2021. In generale comunque, la struttura del principale indice di Borsa statunitense continua ad essere impostata al rialzo e solamente una discesa al di sotto dei 4.320-4.250 punti la metterebbe sotto pressione nel medio termine. Da un punto di vista operativo, si potrebbero valutare strategie long dai 4.550 punti. Lo stop loss sarebbe identificabile a 4.516 punti, mentre il target a 4.610 punti. Per quanto invece riguarda l'operatività short, questa può essere valutata in caso di ritorno verso i 4.655 punti. Lo stop loss sarebbe identificabile a 4.680 punti, mentre l'obiettivo a 4.600 punti.



VALORE	MAX 12 MESI	MIN 12 MESI	RSI 14 GG	MM 10 GG	MM 50 GG	RESISTENZA	SUPPORTO
4.567,00	4.743,83	3.633,40	42,59	4.668,41	4.536,14	4.800,00	4.000,00

SCENARIO RIALZISTA

Strategie long valutabili da 4.550 punti con stop loss a 4.518 punti e obiettivo a 4.610 punti.

PRODOTTO	BARRIERA	ISIN	SCADENZA
TURBO LONG	3.300,0000	NLBNPIT12P52	15/12/2021
TURBO LONG	3.500,0000	NLBNPIT12P60	15/12/2021

SCENARIO RIBASSISTA

Strategie short valutabili da 4.655 punti con stop loss a 4.680 punti e obiettivo a 4.550 punti.

PRODOTTO	BARRIERA	ISIN	SCADENZA
TURBO SHORT	5.400,0000	NLBNPIT14LC7	15/12/2021
TURBO SHORT	5.300,0000	NLBNPIT15LX0	15/12/2021

Analisi Twitter



Twitter è al centro delle attenzioni degli operatori dei mercati finanziari. Jack Dorsey ha annunciato le proprie dimissioni da CEO dell'azienda statunitense che gestisce il social network, che aveva contribuito a fondare nel 2006 insieme a Biz Stone, Evan Williams e Noah Glass. La notizia era stata anticipata da diversi quotidiani americani e ha ricevuto in seguito conferme dalla stessa azienda, la quale ha nominato come nuovo Amministratore Delegato Parag Agrawal, assunto dalla società nel 2011 e diventato Chief technology officer nel 2018. Parag Agrawal avrà il compito di raggiungere l'ambizioso obiettivo di 315 milioni di utenti giornalieri attivi sul social network (al momento sono circa 210 milioni) entro la fine del 2023. Questo target è stato posto recentemente dalla stessa azienda. La società ha indicato inoltre come alternativa a questo obiettivo il raddoppio dei ricavi sempre entro lo stesso anno.

SCENARIO RIALZISTA

Strategie long valutabili da 45 dollari con stop loss a 41 dollari e obiettivo a 60 dollari.

PRODOTTO	BARRIERA	ISIN	SCADENZA
TURBO LONG	42,7968	NLBNPIT162L0	OPEN END
TURBO LONG	39,5075	NLBNPIT10LU7	OPEN END

SCENARIO RIBASSISTA

Strategie short valutabili da 60 dollari con stop loss a 63,50 dollari e obiettivo a 50 dollari.

PRODOTTO	BARRIERA	ISIN	SCADENZA
TURBO SHORT	56,3810	NLBNPIT15UJ0	OPEN END
TURBO SHORT	61,5913	NLBNPIT15KS2	OPEN END

House of Trading: la strategia del giorno

Tra le carte messe in campo da Enrico Lanati nella quarantatreesima puntata di "House of Trading - Le carte del mercato", compare una verde su ENEL. La strategia messa in campo dal componente della squadra degli analisti prevede un punto di ingresso a 6,68 euro, stop loss a 6,42 euro e obiettivo a 6,98 euro. Il Certificato scelto per questo tipo di operatività è il Turbo Unlimited Long di BNP Paribas con ISIN NL0015443847 e leva a 6,50.

STRATEGIA DI

HOUSE OF TRADING

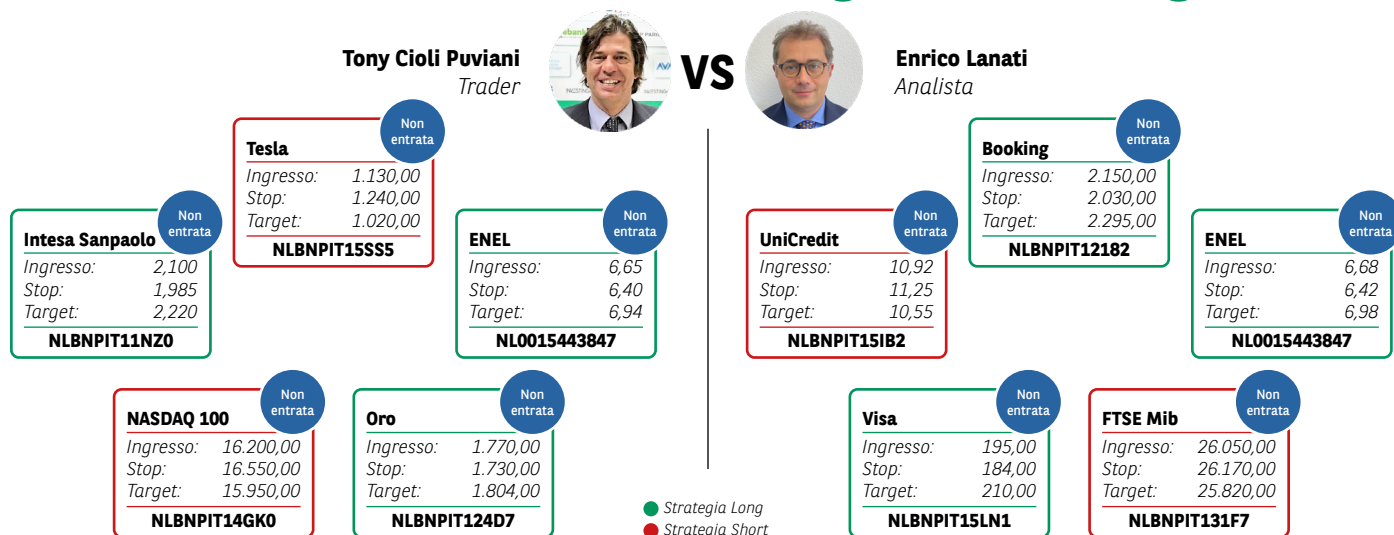
VEDI LE STRATEGIE

SHORT LONG

Enrico Lanati



Aspettando House of Trading: le carte in gioco



AVVERTENZA

La presente pubblicazione è stata preparata da ELP SA (l'Editore), con sede legale in Corso San Gottardo 8/A, 6830 Chiasso (CH), in completa autonomia e riflette quindi esclusivamente le opinioni e le valutazioni dell'Editore. Le informazioni e le opinioni contenute nella presente pubblicazione sono state ottenute o estrapolate da fonti ritenute affidabili dall'Editore; tuttavia, l'Editore non rilascia alcuna dichiarazione o garanzia in merito alla loro accuratezza, adeguatezza o completezza. BNP Paribas e le società del gruppo BNP Paribas non si assumono alcuna responsabilità per il relativo contenuto. Gli scenari, le presunzioni di calcolo, i dati e le performance passate, i prezzi stimati, gli esempi dei potenziali ricavi o le valutazioni hanno valore meramente illustrativo/informativo, senza alcuna garanzia che tali scenari o ricavi potenziali possano verificarsi o essere conseguiti. In ogni caso, l'Editore non è responsabile per qualsiasi perdita o danno, diretto o indiretto, che possa derivare dall'utilizzo dei contenuti della presente pubblicazione. Per informazioni su [elp], in qualità di produttore delle raccomandazioni, sulla presentazione delle raccomandazioni e sulle posizioni e conflitti di interesse del produttore, si prega di cliccare su questo link.

Informativa sulla privacy

La presente informativa è resa ai sensi del Regolamento (UE) 2016/679 del Parlamento europeo e del Consiglio, del 27 aprile 2016, relativo alla protezione delle persone fisiche con riguardo al trattamento dei dati personali, nonché alla libera circolazione di tali dati e che abroga la direttiva 95/46/CE (General Data Protection Regulation - GDPR) e delle relative disposizioni di attuazione in Italia. La presente pubblicazione è inviata mediante posta elettronica a coloro che ne fanno esplicita richiesta, tramite i canali presenti nel sito web [investimenti.bnpparibas.it](https://www.investimenti.bnpparibas.it). Il conferimento dei dati è facoltativo. Il rifiuto a fornire i dati comporta l'impossibilità di ottenere il servizio. Per qualsiasi chiarimento, si prega di prendere visione della Data Information Notice del sito web [investimenti.bnpparibas.it](https://www.investimenti.bnpparibas.it).

Messaggio pubblicitario con finalità promozionali.

Prima di adottare una decisione di investimento al fine di comprendere appieno i potenziali rischi e benefici connessi alla decisione di investire negli strumenti finanziari qui menzionati, si invita a leggere attentamente la relativa documentazione di offerta e/o quotazione e, in particolare, le sezioni dedicate ai fattori di rischio connessi all'investimento, ai relativi costi e al trattamento fiscale, e il relativo documento contenente le informazioni chiave (KID), ove disponibile. Tale documentazione è disponibile sul sito web [investimenti.bnpparibas.it](https://www.investimenti.bnpparibas.it). L'investimento negli strumenti finanziari qui menzionati può comportare il rischio di perdita totale o parziale del capitale inizialmente investito. Ove tali strumenti finanziari siano venduti prima della scadenza, l'investitore potrà incorrere anche in perdite in conto capitale. Nel caso in cui tali strumenti finanziari siano acquistati o venduti nel corso della loro durata, il rendimento potrà variare. La presente pubblicazione costituisce materiale pubblicitario e le informazioni in essa contenute hanno scopo meramente informativo e promozionale e non sono da intendersi in alcun modo come ricerca, sollecitazione o raccomandazione all'investimento, offerta al pubblico o consulenza in materia di investimenti. Le informazioni e i grafici a contenuto finanziario qui riportati sono meramente indicativi e hanno scopo esclusivamente esemplificativo e non esaustivo. I rendimenti passati non sono indicativi, né sono garanzia, dei rendimenti futuri. È responsabilità dell'investitore effettuare un'accurata analisi di tutti i profili fiscali, legali e regolamentari (inclusi i fattori di rischio, tra i quali, i fattori di rischio legati ai tassi di interesse, i fattori di rischio di default e i fattori di rischio legati all'assenza di liquidità) connessi all'investimento negli strumenti finanziari qui menzionati. BNP Paribas e/o altra società del gruppo BNP Paribas non potranno essere considerate responsabili delle conseguenze finanziarie o di altra natura derivanti dall'investimento in tali strumenti finanziari. Informazioni aggiornate sulla quotazione di questi ultimi sono disponibili sul sito web [investimenti.bnpparibas.it](https://www.investimenti.bnpparibas.it). Le raccomandazioni di investimento qui contenute non soddisfano i requisiti di legge relativi all'indipendenza della ricerca in materia di investimenti e non sono soggette ad alcun divieto di esecuzione di operazioni su strumenti finanziari prima della loro divulgazione.

