

# Borse: il 2022 parte con segno positivo

Gli indici azionari a livello globale accolgono il 2022 con nuovi rialzi. Gli investitori rimangono positivi circa la capacità dell'economie di superare la nuova ondata di Covid-19. Nonostante il picco dei casi da variante Omicron, le prime evidenze scientifiche mostrano come il nuovo ceppo si diffonda in maniera più significativa rispetto alle precedenti varianti, ma parallelamente i sintomi sono anche più lievi, come confermato dall'OMS. Gli operatori ipotizzano che questa minore incidenza sia il primo indizio che l'emergenza sanitaria stia passando da una fase pandemica ad endemica. In Europa sono stati toccati i 100 milioni di casi mentre i governi da un lato aumentano le restrizioni e dall'altro riducono i giorni di quarantena per non bloccare nuovamente le attività. L'inflazione e la politica monetaria della Banche centrali saranno i temi maggiormente monitorati dagli operatori quest'anno, dal momento che si aspettano che la Fed alzi i tassi di interesse più volte per cercare di contenere l'aumento dei prezzi al consumo. Rimanendo sui dati macro, l'indice IHS Markit PMI del settore manifatturiero italiano ha battuto le attese attestandosi a 62 (stime a 61,5). Per l'Eurozona è risultato in linea con le attese a 58 (58,4 a novembre 2021). Hanno deluso invece il PMI manifatturiero tedesco, che si è attestato a 57,4 (stime a 57,9) e quello statunitense, risultato pari a 57,7 (attese a 57,8). Lato materie prime il Brent ha superato i 78 dollari al barile sostenuto da un'offerta ridotta e dalla speranza di un'ulteriore ripresa della domanda quest'anno, nonostante l'OPEC+ sembra sia pronta ad accettare un ulteriore aumento della produzione.

## I MARKET MOVER

La giornata odierna sarà scarsa per quanto riguarda la pubblicazione di dati macroeconomici di rilievo. Gli operatori dei mercati finanziari saranno concentrati prevalentemente oltreoceano, per i dati macro degli Stati Uniti. Per gli USA si attendono infatti due importanti misurazioni: l'ISM manifatturiero di dicembre e il sondaggio JOLTS (posti vacanti, novembre) che verranno rilasciati entrambi

## INDICI, MATERIE PRIME E VALUTE

SOTTOSTANTE	CHIUSURA	VAR %	VAR % YTD
FTSE MIB	27.730,32	+1,40%	1,40%
DAX	16.020,73	+0,86%	0,86%
S&P 500	4.796,56	+0,64%	0,64%
NASDAQ 100	16.501,77	+1,11%	1,11%
NIKKEI 225	29.285,00	+1,71%	1,73%
EUR/USD	1,1303	+0,08%	-0,56%
ORO	1.804,35	+0,24%	-1,32%
PETROLIO WTI	76,41	+0,43%	1,61%



## APPUNTAMENTI ECONOMICI

DATO	PAESE	ATTESE	ORARIO
ISM MANIFATTURIERO	USA	60,3	16:00
NUOVI LAVORI JOLTS	USA	-	16:00

alle ore 16:00. Segnaliamo inoltre che si terrà una conference call virtuale dell'OPEC+.

# FTSE Mib: indice mira ai 28.000 punti

Con il balzo messo a segno nella seduta di ieri le quotazioni del FTSE Mib si sono riportate in area 27.740 punti ed ora sembrano mirare verso la coriacea resistenza statica a 28.000 punti, dove vi sono i massimi abbandonati nella seconda metà di novembre 2021. Il quadro tecnico si mantiene positivo su tutti gli archi temporali, favorendo l'implementazione di strategie di matrice rialzista in linea con il trend ascendente di medio e lungo periodo. Nonostante ciò, l'eccesso rialzista visto nella seduta di ieri potrebbe indicare che un movimento correttivo è alle porte. In tal caso qualsiasi correzione del principale indice azionario Italiano potrebbe essere considerata per valutare nuovi acquisti. Nel dettaglio, la prima area di concentrazione di domanda alla quale si potrebbero attendere segnali di forza sarebbe quella compresa tra i 27.200 e i 27.000 punti, zona che conta i massimi registrati a dicembre 2021. In tal caso l'obiettivo dei compratori potrebbe essere collocato sui massimi di novembre 2021. La struttura tecnica muterebbe a favore delle forze ribassiste con una violazione dei 26.700 punti, supporto che conta il massimo registrato il 13 agosto 2021. Operativamente, strategie long possono essere valutate da 27.200 punti con stop loss a 27.000 punti e obiettivo a 28.000 punti. Strategie short sono invece valutabili da 26.700 punti con stop a 27.000 punti e target a 26.000 punti.



VALORE	MAX 12 MESI	MIN 12 MESI	RSI 14 GG	MM 10 GG	MM 50 GG	RESISTENZA	SUPPORTO
27.730,32	27.969,00	21.619,00	63,39	27.038,30	27.000,38	28.000,00	27.500,00

## SCENARIO RIALZISTA



Strategie long valutabili da 27.200 punti con stop loss a 27.000 punti e obiettivo a 28.000 punti.

PRODOTTO	BARRIERA	ISIN	SCADENZA
TURBO LONG	23.513,18	NLBNPIT11V48	OPEN END
TURBO LONG	23.203,13	NLBNPIT11V55	OPEN END

## SCENARIO RIBASSISTA

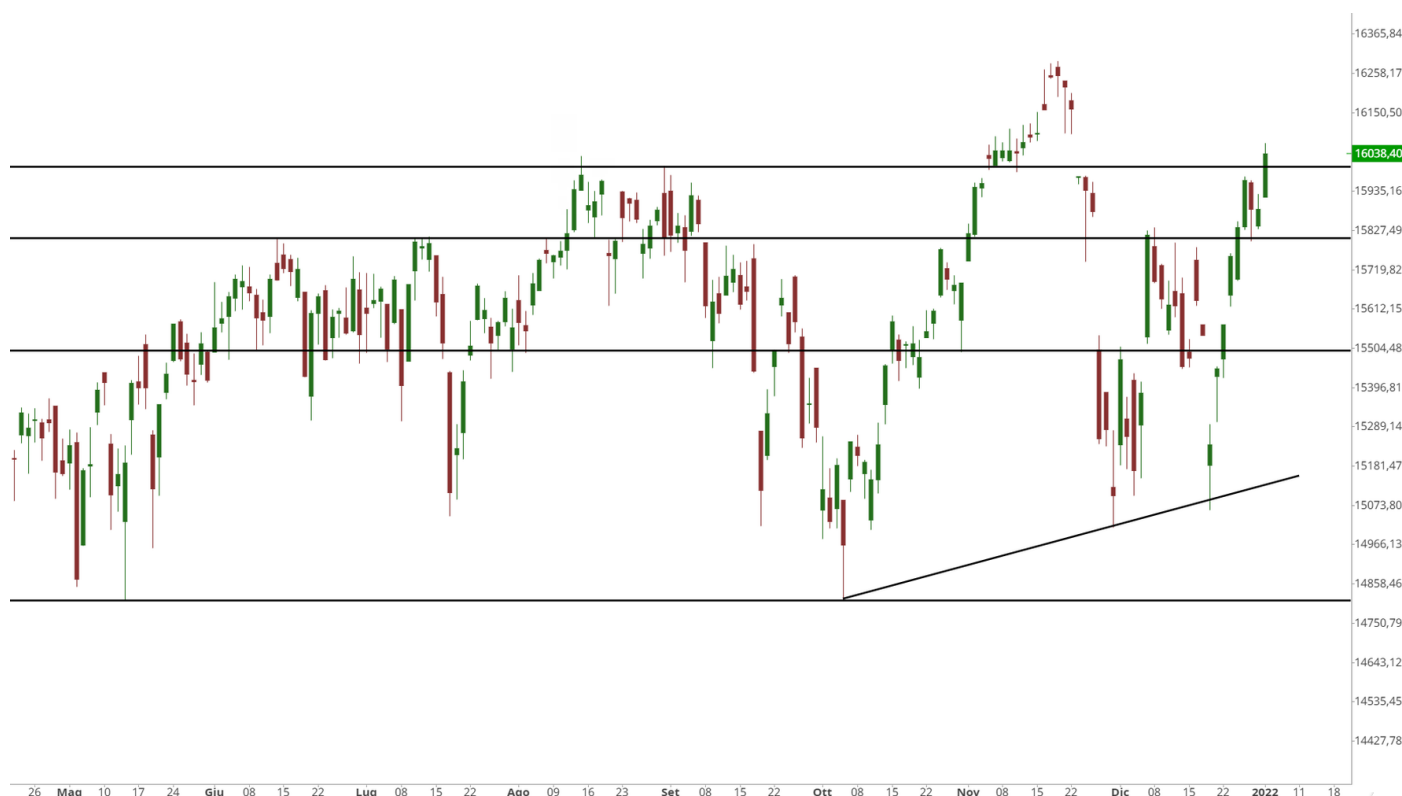


Strategie short valutabili da 26.700 punti con stop loss a 27.000 punti e obiettivo a 26.000 punti.

PRODOTTO	BARRIERA	ISIN	SCADENZA
TURBO SHORT	30.797,98	NLBNPIT14691	OPEN END
TURBO SHORT	30.194,88	NLBNPIT13461	OPEN END

# DAX: l'operatività dopo il test dei 16.000 punti

Le quotazioni del DAX hanno ripreso la via del rialzo dopo la contrazione registrata lo scorso 29 dicembre 2021, arrivando a testare la soglia psicologica dei 16.000 punti. Un eventuale superamento di questo importante livello resistenziale potrebbe trasportare le quotazioni verso i massimi in area 16.290 punti, zona abbandonata con il crollo di novembre 2021. Se il recente eccesso al rialzo dovesse invece essere riassorbito, i venditori avrebbero la possibilità di scendere al di sotto del supporto a 15.800 punti, dove passa il livello orizzontale lasciato in eredità dai massimi segnati a giugno e luglio 2021. Se ciò dovesse accadere, si potrebbe assistere ad una prima flessione verso i 15.600 punti, con i corsi che avrebbero la possibilità di mirare ai 15.400 punti, dove passa la trendline disegnata con i massimi del 13 agosto e 7 settembre 2021. Da un punto di vista operativo, si potrebbero sfruttare eventuali ritorni sulla zona di concentrazione di domanda a 15.500 punti per valutare strategie rialziste con ampio rapporto di rischio/rendimento. Lo stop loss sarebbe identificabile a 15.280 punti, mentre l'obiettivo sarebbe posizionabile a 16.000 punti. Al contrario, l'operatività di matrice short sarebbe valutabile nell'eventualità di una discesa al di sotto dei 15.800 punti. Lo stop loss sarebbe posizionabile a 16.000 punti e il target collocabile a 15.500 punti.



VALORE	MAX 12 MESI	MIN 12 MESI	RSI 14 GG	MM 10 GG	MM 50 GG	RESISTENZA	SUPPORTO
16.020,73	16.290,19	13.518,45	59,59	15.712,54	15.760,14	16.300,00	15.500,00

## SCENARIO RIALZISTA



Strategie long valutabili da 15.500 punti con stop loss a 15.280 punti e obiettivo a 16.000 punti.

PRODOTTO	BARRIERA	ISIN	SCADENZA
TURBO LONG	13.500,32	NLBNPIT10L82	OPEN END
TURBO LONG	13.086,26	NLBNPIT10BC6	OPEN END

## SCENARIO RIBASSISTA



Strategie short valutabili da 15.800 punti con stop loss a 16.000 punti e obiettivo a 15.500 punti.

PRODOTTO	BARRIERA	ISIN	SCADENZA
TURBO SHORT	17.552,00	NLBNPIT125S2	OPEN END
TURBO SHORT	17.936,63	NLBNPIT125T0	OPEN END

# S&P 500: momentum in calo sui massimi

Le quotazioni dell'S&P 500 si mantengono in area di massimi storici nonostante una fase di debolezza a cavallo tra le sedute di contrattazioni del 2021 e 2022. Nella seduta del 30 dicembre il principale indice azionario USA è riuscito ad aggiornare nuovamente i massimi storici, mantenendosi comunque al di sotto sia della soglia psicologica dei 4.800 punti che della trendline ottenuta collegando i massimi del 5 e 22 novembre 2021. Dagli attuali livelli il principale indice di Borsa USA potrebbe iniziare una correzione, che avrebbe maggiori probabilità di verificarsi nel caso in cui i venditori riuscissero ad effettuare una discesa confermata sotto i 4.730 punti. Se ciò dovesse accadere, il successivo obiettivo sarebbe posto a 4.700 punti. Una contrazione al di sotto di questo intorno darebbe ai venditori l'opportunità di portarsi verso i 4.620 punti, dove passa la trendline disegnata con i minimi dell'1° e 4 ottobre 2021. Un segnale positivo di breve periodo si avrebbe con una violazione dei 4.815 punti. In tal caso il successivo obiettivo sarebbe identificato a 4.850 punti. Da un punto di vista operativo, si potrebbero valutare strategie long dai 4.620 punti. Lo stop loss sarebbe collocato a 4.560 punti, mentre il target a 4.710 punti. L'operatività short potrebbe essere valutata in caso di ritorno verso i 4.765 punti. Lo stop loss sarebbe posto a 4.815 punti, mentre l'obiettivo a 4.700 punti.



VALORE	MAX 12 MESI	MIN 12 MESI	RSI 14 GG	MM 10 GG	MM 50 GG	RESISTENZA	SUPPORTO
4.796,56	4.808,93	3.723,34	60,74	4.735,17	4.661,93	4.900,00	4.500,00

## SCENARIO RIALZISTA



Strategie long valutabili da 4.620 punti con stop loss a 4.560 punti e obiettivo a 4.710 punti.

PRODOTTO	BARRIERA	ISIN	SCADENZA
TURBO LONG	4.057,47	NLBNPIT12786	OPEN END
TURBO LONG	3.935,79	NLBNPIT12026	OPEN END

## SCENARIO RIBASSISTA



Strategie short valutabili da 4.765 punti con stop loss a 4.815 punti e obiettivo a 4.700 punti.

PRODOTTO	BARRIERA	ISIN	SCADENZA
TURBO SHORT	5.312,57	NLBNPIT14GM6	OPEN END
TURBO SHORT	5.192,72	NLBNPIT146A6	OPEN END



# Analisi Tesla



Tesla è sotto i riflettori a Wall Street. Per il colosso delle auto elettriche guidato dal miliardario sudafricano Elon Musk è stato un anno da record il 2021, nonostante il mercato automotive stia vivendo un momento di difficoltà a causa della crisi di fornitura di semiconduttori. Tesla ha di recente annunciato i dati delle consegne relativi al quarto trimestre e dell'intero 2021. Negli ultimi tre mesi dello scorso anno la società guidata da Musk ha consegnato 308.600 vetture elettriche, battendo il record dello scorso trimestre quando erano state consegnate 241.300 veicoli. I risultati registrati nell'ultimo trimestre hanno permesso alla società di arrivare a sfiorare il milione di auto consegnate nell'intero 2021. Nel dettaglio, il colosso delle auto elettriche USA ha consegnato 936.172 vetture. Tesla è quindi riuscita quasi a raddoppiare quanto archiviato nel 2020, quando aveva consegnato quasi 500.000 auto elettriche.

## SCENARIO RIALZISTA

Strategie long sono valutabili da 980 dollari con stop loss a 950 dollari e obiettivo a 1.240 dollari.

PRODOTTO	BARRIERA	ISIN	SCADENZA
TURBO LONG	858,7804	NLBNPIT15IA4	OPEN END
TURBO LONG	793,8678	NLBNPIT15FQ6	OPEN END

## SCENARIO RIBASSISTA

Strategie short sono valutabili da 1.240 dollari con stop loss a 1.260 dollari e obiettivo a 1.000 dollari.

PRODOTTO	BARRIERA	ISIN	SCADENZA
TURBO SHORT	1.211,9256	NLBNPIT15SS5	OPEN END
TURBO SHORT	1.290,9901	NLBNPIT15JP0	OPEN END

## HOUSE OF TRADING

### RITORNA L'11 GENNAIO

SHORT

LONG

## HOUSE OF TRADING

LE CARTE DEL MERCATO

**AVVERTENZA**

La presente pubblicazione è stata preparata da ELP SA (l'Editore), con sede legale in Corso San Gottardo 8/A, 6830 Chiasso, Svizzera, in completa autonomia e riflette quindi esclusivamente le opinioni e le valutazioni dell'Editore. Le informazioni e le opinioni contenute nella presente pubblicazione sono state ottenute o estrapolate da fonti ritenute affidabili dall'Editore; tuttavia, l'Editore non rilascia alcuna dichiarazione o garanzia in merito alla loro accuratezza, adeguatezza o completezza. BNP Paribas e le società del gruppo BNP Paribas non si assumono alcuna responsabilità per il relativo contenuto. Gli scenari, le presunzioni di calcolo, i dati e le performance passate, i prezzi stimati, gli esempi dei potenziali ricavi o le valutazioni hanno valore meramente illustrativo/informativo, senza alcuna garanzia che tali scenari o ricavi potenziali possano verificarsi o essere conseguiti. In ogni caso, l'Editore non è responsabile per qualsiasi perdita o danno, diretto o indiretto, che possa derivare dall'utilizzo dei contenuti della presente pubblicazione. Per informazioni su [elp], in qualità di produttore delle raccomandazioni, sulla presentazione delle raccomandazioni e sulle posizioni e conflitti di interesse del produttore, si prega di cliccare su questo link.

**Informativa sulla privacy**

La presente informativa è resa ai sensi del Regolamento (UE) 2016/679 del Parlamento europeo e del Consiglio, del 27 aprile 2016, relativo alla protezione delle persone fisiche con riguardo al trattamento dei dati personali, nonché alla libera circolazione di tali dati e che abroga la direttiva 95/46/CE (General Data Protection Regulation - GDPR) e delle relative disposizioni di attuazione in Italia. La presente pubblicazione è inviata mediante posta elettronica a coloro che ne fanno esplicita richiesta, tramite i canali presenti nel sito web [investimenti.bnpparibas.it](https://investimenti.bnpparibas.it). Il conferimento dei dati è facoltativo. Il rifiuto a fornire i dati comporta l'impossibilità di ottenere il servizio. Per qualsiasi chiarimento, si prega di prendere visione della Data Information Notice del sito web [investimenti.bnpparibas.it](https://investimenti.bnpparibas.it).

**Messaggio pubblicitario con finalità promozionali.**

Prima di adottare una decisione di investimento al fine di comprendere appieno i potenziali rischi e benefici connessi alla decisione di investire negli strumenti finanziari quivi menzionati, si invita a leggere attentamente la relativa documentazione di offerta e/o quotazione e, in particolare, le sezioni dedicate ai fattori di rischio connessi all'investimento, ai relativi costi e al trattamento fiscale, e il relativo documento contenente le informazioni chiave (KID), ove disponibile. Tale documentazione è disponibile sul sito web [investimenti.bnpparibas.it](https://investimenti.bnpparibas.it). L'investimento negli strumenti finanziari quivi menzionati può comportare il rischio di perdita totale o parziale del capitale inizialmente investito. Ove tali strumenti finanziari siano venduti prima della scadenza, l'investitore potrà incorrere anche in perdite in conto capitale. Nel caso in cui tali strumenti finanziari siano acquistati o venduti nel corso della loro durata, il rendimento potrà variare. La presente pubblicazione costituisce materiale pubblicitario e le informazioni in essa contenute hanno scopo meramente informativo e promozionale e non sono da intendersi in alcun modo come ricerca, sollecitazione o raccomandazione all'investimento, offerta al pubblico o consulenza in materia di investimenti. Le informazioni e i grafici a contenuto finanziario quivi riportati sono meramente indicativi e hanno scopo esclusivamente esemplificativo e non esaustivo. I rendimenti passati non sono indicativi, né sono garanzia, dei rendimenti futuri. È responsabilità dell'investitore effettuare un'accurata analisi di tutti i profili fiscali, legali e regolamentari (inclusi i fattori di rischio, tra i quali, i fattori di rischio legati ai tassi di interesse, i fattori di rischio di default e i fattori di rischio legati all'assenza di liquidità) connessi all'investimento negli strumenti finanziari quivi menzionati. BNP Paribas e/o altra società del gruppo BNP Paribas non potranno essere considerate responsabili delle conseguenze finanziarie o di altra natura derivanti dall'investimento in tali strumenti finanziari. Informazioni aggiornate sulla quotazione di questi ultimi sono disponibili sul sito web [investimenti.bnpparibas.it](https://investimenti.bnpparibas.it). Le raccomandazioni di investimento quivi contenute non soddisfano i requisiti di legge relativi all'indipendenza della ricerca in materia di investimenti e non sono soggette ad alcun divieto di esecuzione di operazioni su strumenti finanziari prima della loro divulgazione.

