

## USA: Non-Farm Payrolls sotto la lente

Seduta di contrattazioni all'insegna dell'incertezza quella di ieri per i principali indici azionari a livello globale, in scia ai timori degli operatori per una Federal Reserve più hawkish del previsto. Gli investitori si aspettano che una politica monetaria più restrittiva da parte della Banca centrale statunitense possa impattare negativamente sui titoli del settore tecnologico, che sono stati tra i maggiori beneficiari dei tassi di interesse bassi. Gli operatori dei mercati finanziari prevedono che il prossimo aumento del costo del denaro arriverà a marzo, poi a giugno o luglio, seguito da un terzo aumento a novembre o dicembre. Fronte dati macro, le richieste di sussidi di disoccupazione negli Stati Uniti sono aumentate la scorsa settimana, sebbene siano rimaste vicino ai minimi storici, segnale che il mercato del lavoro ha resistito al recente aumento dei casi di Covid-19. Le richieste di sussidi iniziali sono risultate pari a 207.000 unità nella settimana terminata il 1 gennaio, in aumento di 7.000 unità rispetto al periodo precedente. Oggi invece vi è una grande attesa per la pubblicazione dei dati del mercato del lavoro degli Stati Uniti di dicembre, che saranno diffusi alle 14:30 ora italiana. Il consenso di Bloomberg si attende un rialzo dei nuovi occupati di 400.000 unità ed un calo del tasso di disoccupazione, atteso al 4,1%. Secondo il rapporto pubblicato questo mercoledì da Automatic Data Processing (ADP) nel mese di dicembre sono stati creati 807.000 nuovi posti di lavoro nel settore privato degli Stati Uniti, ben oltre le attese degli analisti (400.000 unità).

### I MARKET MOVER

Giornata ricca di dati macro quella odierna. Gli operatori dei mercati finanziari saranno focalizzati sul mercato del lavoro degli Stati Uniti. Durante la mattina gli investitori attenderanno i dati delle vendite al dettaglio (novembre) e dell'inflazione (dicembre) dell'Eurozona. Dal primo pomeriggio focus, come di consueto, sui dati macroeconomici in arrivo dagli USA. Si attendono i Non-Farm Payrolls,

### INDICI, MATERIE PRIME E VALUTE

SOTTOSTANTE	CHIUSURA	VAR %	VAR % YTD
FTSE MIB	27.655,69	-1,80%	1,13%
DAX	16.052,03	-1,35%	1,05%
S&P 500	4.696,05	-0,10%	-1,47%
NASDAQ 100	15.765,36	-0,04%	-3,40%
NIKKEI 225	28.423,00	-0,23%	-1,25%
EUR/USD	1,1300	+0,08%	-0,60%
ORO	1.791,05	+0,10%	-2,05%
PETROLIO WTI	80,22	+0,96%	6,62%



### APPUNTAMENTI ECONOMICI

DATO	PAESE	ATTESE	ORARIO
VENDITE AL DETTAGLIO	EUR	-0,5%	11:00
INFLAZIONE	EUR	4,7%	11:00
NON FARM PAYROLLS	USA	400K	14:30
TASSO DISOCCUPAZIONE	USA	4,1%	14:30
SALARIO MEDIO ORARIO	USA	4,2%	14:30

il tasso di disoccupazione e il salario medio orario di dicembre. Segnaliamo inoltre le audizioni dei componenti della Fed Daly, Bostic e Barkin.

# FTSE Mib: nuove strategie long da 27.200 punti

Nella seduta di contrattazioni di ieri il principale indice azionario di Piazza Affari ha abbandonato la soglia tonda e psicologica dei 28.000 punti conquistata il 5 gennaio scorso, riportandosi in area 27.700 punti. Nonostante il tonfo delle quotazioni, il quadro tecnico si mantiene ancora positivo su tutti gli archi temporali, favorendo l'implementazione di strategie di matrice rialzista in linea con la tendenza ascendente di medio e lungo periodo. Nel caso dovesse proseguire il movimento correttivo, la prima area di concentrazione di domanda alla quale si potrebbero attendere segnali di forza potrebbe essere quella compresa tra i 27.200 e i 27.000 punti, zona che conta i massimi registrati in più occasioni a dicembre 2021. In questo caso l'obiettivo al rialzo potrebbe essere collocato sull'area di massimi pluriennali da poco abbandonata. La struttura tecnica muterebbe a favore delle forze ribassiste con un'eventuale violazione dei 26.700 punti, livello di supporto che conta il massimo registrato il 13 agosto 2021. Operativamente, strategie di matrice rialzista potrebbero essere valutate da 27.200 punti con stop loss posto a 27.000 punti e obiettivo di profitto a 28.000 punti. Strategie di matrice ribassista sono invece valutabili da 26.700 punti con stop loss localizzato a 27.000 punti e obiettivo di profitto identificabile a 26.000 punti.



VALORE	MAX 12 MESI	MIN 12 MESI	RSI 14 GG	MM 10 GG	MM 50 GG	RESISTENZA	SUPPORTO
27.655,69	28.213,00	21.619,00	58,17	27.471,50	27.068,68	28.300,00	27.500,00

## SCENARIO RIALZISTA



Strategie long valutabili da 27.200 punti con stop loss a 27.000 punti e obiettivo a 28.000 punti.

PRODOTTO	BARRIERA	ISIN	SCADENZA
TURBO LONG	23.513,18	NLBNPIT11V48	OPEN END
TURBO LONG	23.203,13	NLBNPIT11V55	OPEN END

## SCENARIO RIBASSISTA

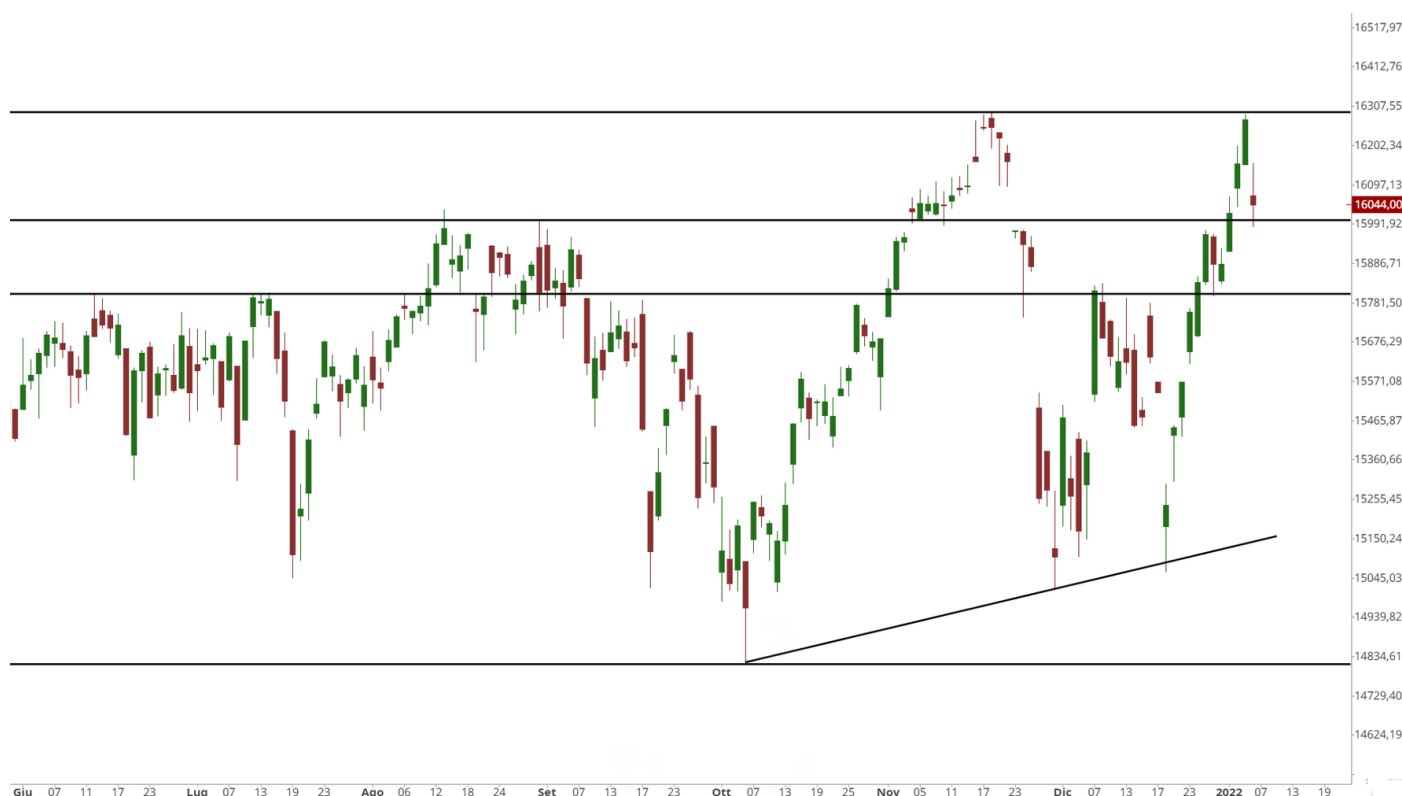


Strategie short valutabili da 26.700 punti con stop loss a 27.000 punti e obiettivo a 26.000 punti.

PRODOTTO	BARRIERA	ISIN	SCADENZA
TURBO SHORT	30.797,98	NLBNPIT14691	OPEN END
TURBO SHORT	30.194,88	NLBNPIT13461	OPEN END

# DAX: ecco i livelli da monitorare

Forte correzione anche per il DAX, dopo la serie di sedute al rialzo che avevano portato il principale indice azionario tedesco in prossimità dei massimi assoluti registrati a novembre 2021 in area 16.300 punti. La situazione di ipercomprato segnalata nelle precedenti newsletter ha anticipato la correzione che si è effettivamente verificata ieri, la quale ha riportato i corsi al test del livello tondo e psicologico dei 16.000 punti. Una violazione di tale livello potrebbe portare le quotazioni al di sotto del supporto a 15.800 punti, dove passa il livello orizzontale lasciato in eredità dai massimi segnati a giugno e luglio 2021. Se ciò dovesse accadere, si potrebbe assistere ad una prima flessione verso i 15.600 punti, con i corsi che avrebbero la possibilità di mirare ai 15.400 punti, dove passa la trendline disegnata con i massimi del 13 agosto e 7 settembre 2021. Da un punto di vista operativo, si potrebbero sfruttare eventuali ritorni sulla zona di concentrazione di domanda a 15.500 punti per valutare strategie long con ampio rapporto di rischio/rendimento. Lo stop loss sarebbe identificabile a 15.280 punti, mentre l'obiettivo sarebbe posizionabile a 16.000 punti. Al contrario, l'operatività short potrebbe essere valutata nell'eventualità di un discesa al di sotto dei 15.800 punti. Lo stop loss sarebbe posizionabile a 16.000 punti e il target collocabile a 15.500 punti.



VALORE	MAX 12 MESI	MIN 12 MESI	RSI 14 GG	MM 10 GG	MM 50 GG	RESISTENZA	SUPPORTO
16.052,03	16.290,19	13.518,45	57,46	15.938,30	15.791,68	16.300,00	15.500,00

## SCENARIO RIALZISTA



Strategie long valutabili da 15.500 punti con stop loss a 15.280 punti e obiettivo a 16.000 punti.

PRODOTTO	BARRIERA	ISIN	SCADENZA
TURBO LONG	13.500,32	NLBNPIT10L82	OPEN END
TURBO LONG	13.086,26	NLBNPIT10BC6	OPEN END

## SCENARIO RIBASSISTA



Strategie short valutabili da 15.800 punti con stop loss a 16.000 punti e obiettivo a 15.500 punti.

PRODOTTO	BARRIERA	ISIN	SCADENZA
TURBO SHORT	17.552,00	NLBNPIT125S2	OPEN END
TURBO SHORT	17.936,63	NLBNPIT125T0	OPEN END

# S&P 500: come operare in attesa dei NFP

Nella seduta di ieri le quotazioni dell'S&P 500 si sono stabilizzate in area 4.690 punti dopo le violente vendite viste mercoledì sera a seguito della pubblicazione dei verbali dell'ultima riunione della Federal Reserve. Come evidenziato nella newsletter di ieri, ora la struttura tecnica torna a favore dei venditori nel breve periodo. Dagli attuali livelli si potrebbe attendere un proseguimento della correzione: il successivo obiettivo delle forze ribassiste sarebbe localizzabile a 4.550 punti, supporto testato dai corsi in più occasioni a dicembre 2021. In tal caso, segnali di forza in quest'area di concentrazione di domanda potrebbero essere sfruttati per implementare strategie di matrice rialzista in linea con la direzione della tendenza di più lungo periodo, con obiettivo di profitto identificabile sugli attuali massimi storici. Un ulteriore crollo delle quotazioni potrebbe invece trasportare i corsi al test della trendline che conta i minimi di maggio e ottobre 2021, a 4.420 punti. Da un punto di vista operativo, si potrebbero dunque valutare strategie long dai 4.550 punti. In questo caso lo stop loss sarebbe collocato a 4.520 punti, mentre il target a 4.800 punti. L'operatività short potrebbe invece essere valutata in caso di un ritorno delle quotazioni verso i 4.730 punti. In questo caso lo stop loss sarebbe posto a 4.800 punti, mentre l'obiettivo di profitto a 4.550 punti.



VALORE	MAX 12 MESI	MIN 12 MESI	RSI 14 GG	MM 10 GG	MM 50 GG	RESISTENZA	SUPPORTO
4.696,05	4.818,62	3.723,34	49,35	4.762,80	4.672,01	4.900,00	4.500,00

## SCENARIO RIALZISTA



Strategie long valutabili da 4.620 punti con stop loss a 4.560 punti e obiettivo a 4.710 punti.

PRODOTTO	BARRIERA	ISIN	SCADENZA
TURBO LONG	4.057,47	NLBNPIT12786	OPEN END
TURBO LONG	3.935,79	NLBNPIT12026	OPEN END

## SCENARIO RIBASSISTA



Strategie short valutabili da 4.790 punti con stop loss a 4.815 punti e obiettivo a 4.700 punti.

PRODOTTO	BARRIERA	ISIN	SCADENZA
TURBO SHORT	5.312,57	NLBNPIT14GM6	OPEN END
TURBO SHORT	5.192,72	NLBNPIT146A6	OPEN END

# Analisi Amazon



Amazon ha registrato un rialzo contenuto nel 2021 (+2,4%), sotto-performando notevolmente rispetto alle altre quattro azioni FAANG. Apple ha guadagnato il 34%, Meta Platforms (ex Facebook) il 23%, Netflix l'11% e Alphabet, il titolo tecnologico migliore dell'anno, è cresciuto del 65%. Microsoft è aumentato del 51% per l'anno e il NASDAQ Composite ha guadagnato il 21%. Diversi fattori sono alla base della scarsa performance delle azioni di Amazon lo scorso anno. Amazon, come altre società di e-commerce, ha dovuto affrontare difficili confronti con il 2020, quando la pandemia di Covid-19 ha portato ad un'impennata degli ordini online. Anche se lo shopping online è rimasto solido, Amazon ha visto i suoi tassi di crescita anno su anno iniziare a svanire, mentre si tornava gradualmente alla normalità. Dopo un anno poco brillante, le azioni potrebbero avere un 2022 più roseo. La società dovrà affrontare confronti anno su anno più facili dopo la crescita moderata del 2021.

## SCENARIO RIALZISTA

Strategie long valutabili da 3.190 dollari con stop loss a 3.120 dollari e obiettivo a 3.770 dollari.

PRODOTTO	BARRIERA	ISIN	SCADENZA
TURBO LONG	2.424,4123	NLBNPIT110R5	OPEN END
TURBO LONG	2.648,9017	NL0015447798	OPEN END

## SCENARIO RIBASSISTA

Strategie short valutabili da 3.710 dollari con stop loss a 3.800 dollari e obiettivo a 3.180 dollari.

PRODOTTO	BARRIERA	ISIN	SCADENZA
TURBO SHORT	4.111,5603	NLBNPIT12F47	OPEN END
TURBO SHORT	3.879,1312	NLBNPIT11B59	OPEN END





#### AVVERTENZA

La presente pubblicazione è stata preparata da ELP SA (l'Editore), con sede legale in Corso San Gottardo 8/A, 6830 Chiasso, Svizzera, in completa autonomia e riflette quindi esclusivamente le opinioni e le valutazioni dell'Editore. Le informazioni e le opinioni contenute nella presente pubblicazione sono state ottenute o estrapolate da fonti ritenute affidabili dall'Editore; tuttavia, l'Editore non rilascia alcuna dichiarazione o garanzia in merito alla loro accuratezza, adeguatezza o completezza. BNP Paribas e le società del gruppo BNP Paribas non si assumono alcuna responsabilità per il relativo contenuto. Gli scenari, le presunzioni di calcolo, i dati e le performance passate, i prezzi stimati, gli esempi dei potenziali ricavi o le valutazioni hanno valore meramente illustrativo/informativo, senza alcuna garanzia che tali scenari o ricavi potenziali possano verificarsi o essere conseguiti. In ogni caso, l'Editore non è responsabile per qualsiasi perdita o danno, diretto o indiretto, che possa derivare dall'utilizzo dei contenuti della presente pubblicazione. Per informazioni su [elp], in qualità di produttore delle raccomandazioni, sulla presentazione delle raccomandazioni e sulle posizioni e conflitti di interesse del produttore, si prega di cliccare su questo link.

#### Informativa sulla privacy

La presente informativa è resa ai sensi del Regolamento (UE) 2016/679 del Parlamento europeo e del Consiglio, del 27 aprile 2016, relativo alla protezione delle persone fisiche con riguardo al trattamento dei dati personali, nonché alla libera circolazione di tali dati e che abroga la direttiva 95/46/CE (General Data Protection Regulation - GDPR) e delle relative disposizioni di attuazione in Italia. La presente pubblicazione è inviata mediante posta elettronica a coloro che ne fanno esplicita richiesta, tramite i canali presenti nel sito web [investimenti.bnpparibas.it](https://investimenti.bnpparibas.it). Il conferimento dei dati è facoltativo. Il rifiuto a fornire i dati comporta l'impossibilità di ottenere il servizio. Per qualsiasi chiarimento, si prega di prendere visione della Data Information Notice del sito web [investimenti.bnpparibas.it](https://investimenti.bnpparibas.it).

#### Messaggio pubblicitario con finalità promozionali.

Prima di adottare una decisione di investimento al fine di comprendere appieno i potenziali rischi e benefici connessi alla decisione di investire negli strumenti finanziari quivi menzionati, si invita a leggere attentamente la relativa documentazione di offerta e/o quotazione e, in particolare, le sezioni dedicate ai fattori di rischio connessi all'investimento, ai relativi costi e al trattamento fiscale, e il relativo documento contenente le informazioni chiave (KID), ove disponibile. Tale documentazione è disponibile sul sito web [investimenti.bnpparibas.it](https://investimenti.bnpparibas.it). L'investimento negli strumenti finanziari quivi menzionati può comportare il rischio di perdita totale o parziale del capitale inizialmente investito. Ove tali strumenti finanziari siano venduti prima della scadenza, l'investitore potrà incorrere anche in perdite in conto capitale. Nel caso in cui tali strumenti finanziari siano acquistati o venduti nel corso della loro durata, il rendimento potrà variare. La presente pubblicazione costituisce materiale pubblicitario e le informazioni in essa contenute hanno scopo meramente informativo e promozionale e non sono da intendersi in alcun modo come ricerca, sollecitazione o raccomandazione all'investimento, offerta al pubblico o consulenza in materia di investimenti. Le informazioni e i grafici a contenuto finanziario quivi riportati sono meramente indicativi e hanno scopo esclusivamente esemplificativo e non esaustivo. I rendimenti passati non sono indicativi, né sono garanzia, dei rendimenti futuri. È responsabilità dell'investitore effettuare un'accurata analisi di tutti i profili fiscali, legali e regolamentari (inclusi i fattori di rischio, tra i quali, i fattori di rischio legati ai tassi di interesse, i fattori di rischio di default e i fattori di rischio legati all'assenza di liquidità) connessi all'investimento negli strumenti finanziari quivi menzionati. BNP Paribas e/o altra società del gruppo BNP Paribas non potranno essere considerate responsabili delle conseguenze finanziarie o di altra natura derivanti dall'investimento in tali strumenti finanziari. Informazioni aggiornate sulla quotazione di questi ultimi sono disponibili sul sito web [investimenti.bnpparibas.it](https://investimenti.bnpparibas.it). Le raccomandazioni di investimento quivi contenute non soddisfano i requisiti di legge relativi all'indipendenza della ricerca in materia di investimenti e non sono soggette ad alcun divieto di esecuzione di operazioni su strumenti finanziari prima della loro divulgazione.

