

# USA: Non Farm Payrolls sotto la lente

Le quotazioni dei principali indici di Borsa a livello globale hanno messo a segno una seduta caratterizzata dall'incertezza. Diversi i temi monitorati con attenzione dagli investitori, in primis la riunione della Banca Centrale Europea. L'istituto di Francoforte ha mantenuto inalterata la politica monetaria, ribadendo il concetto di una rimozione graduale degli stimoli a dispetto dell'aumento dell'inflazione. Oltre a questo, gli acquisti nell'ambito del Pandemic emergency purchase programme (PEPP) nel 1° trimestre 2022 verranno condotti ad un ritmo inferiore. Nella sua conferenza stampa, Christine Lagarde ha dichiarato che l'economia dell'Eurozona si mantiene forte anche se nel primo trimestre dell'anno potrebbe essere contenuta. Per Lagarde, l'aumento dell'indice dei prezzi al consumo è trainato soprattutto dai prezzi dell'energia, anche se i dati di dicembre e gennaio preoccupano il board. La Governatrice dell'Eurotower non ha escluso un aumento dei tassi di interesse nel 2022, sottolineando come molto dipenderà dai dati economici del prossimo marzo. Nel frattempo, la Bank of England ha portato i tassi di riferimento dallo 0,25% allo 0,50%, annunciando anche che fermerà il reinvestimento del portafoglio di obbligazioni corporate, azzerandolo nel 2023. Sul fronte macroeconomico, in attesa dei dati sul mercato del lavoro di gennaio che verranno pubblicati oggi, le richieste di sussidi di disoccupazione dell'ultima settimana si sono attestare a 238mila unità, al di sotto delle attese di 245mila unità e delle precedenti 261mila unità. Segnaliamo che l'OPEC+ ha confermato l'aumento di produzione di 400mila barili al giorno per marzo.

## I MARKET MOVER

Nella giornata odierna gli operatori dei mercati finanziari saranno concentrati sulla pubblicazione di diversi dati macro importanti per Eurozona e Stati Uniti. Durante la mattina gli investitori monitoreranno il dato delle vendite al dettaglio di dicembre dell'Eurozona. Dal primo pomeriggio, come di consueto, l'attenzione degli operatori si sposterà oltreoceano per i dati macro in arrivo dagli USA.

## INDICI, MATERIE PRIME E VALUTE

SOTTOSTANTE	CHIUSURA	VAR %	VAR % YTD
FTSE MIB	27.088,96	-1,09%	-0,94%
DAX	15.368,47	-1,57%	-3,25%
S&P 500	4.477,44	-2,44%	-6,06%
NASDAQ 100	14.501,11	-4,22%	-11,15%
NIKKEI 225	27.435,50	+0,71%	-4,79%
EUR/USD	1,1463	+0,22%	0,83%
ORO	1.807,15	+0,17%	-1,30%
PETROLIO WTI	90,83	+0,62%	20,77%



## APPUNTAMENTI ECONOMICI

DATO	PAESE	ATTESE	ORARIO
VENDITE AL DETTAGLIO	EUR	-0,5%	11:00
NON FARM PAYROLLS	USA	150K	14:30
TASSO DI DISOCCUPAZIONE	USA	3,9%	14:30
SALARIO MEDIO ORARIO	USA	5,2%	14:30

Per gli Stati Uniti si attenderanno i dati del mercato del lavoro: Non Farm Payrolls, tasso di disoccupazione e salario medio orario di gennaio. Segnaliamo inoltre la trimestrale di Intesa Sanpaolo.



# FTSE Mib: venditori tornano in vantaggio

Nella seduta di contrattazioni di ieri le quotazioni del FTSE Mib hanno evidenziato un primo segnale di cedimento dopo il movimento di rimbalzo che ha caratterizzato le ultime ottave. Nonostante ciò i compratori rimangono in vantaggio su tutti gli archi temporali e segnali di forza in prossimità dei vicini supporti orizzontali potrebbero essere sfruttati per operare in direzione della tendenza di fondo rialzista. Al contrario, per l'attuale rimbalzo potrebbe risultare negativa una discesa al di sotto dei 26.733 punti, massimi registrati il 13 agosto 2021. Se ciò dovesse accadere, si potrebbe assistere ad un nuovo approdo sulla soglia tonda e psicologica dei 26.000 punti, dove passano il livello orizzontale espresso dai massimi dell'8 giugno 2021 e la linea di tendenza che conta i minimi del 20 settembre e 30 novembre 2021. Da un punto di vista operativo, si potrebbero valutare strategie di matrice rialzista in caso di correzione verso i 27.000 punti. In tal caso lo stop loss sarebbe identificabile a 26.800 punti, mentre l'obiettivo di profitto a 28.000 punti. Al contrario, l'operatività di stampo ribassista potrebbe essere valutata nell'eventualità di un ritorno verso i massimi pluriennali a 28.000 punti. In tal caso posizioni ribassiste potrebbero avere uno stop loss posizionato a 28.200 punti e obiettivo di profitto identificabile a 26.800 punti.



VALORE	MAX 12 MESI	MIN 12 MESI	RSI 14 GG	MM 10 GG	MM 50 GG	RESISTENZA	SUPPORTO
27.088,96	28.213,00	22.796,00	50,10	26.764,60	26.964,82	28.300,00	26.500,00

## SCENARIO RIALZISTA



Strategie long valutabili da 27.000 punti con stop loss a 26.800 punti e obiettivo a 28.000 punti.

PRODOTTO	BARRIERA	ISIN	SCADENZA
TURBO LONG	23.513,18	NLBNPIT11V48	OPEN END
TURBO LONG	23.203,13	NLBNPIT11V55	OPEN END

## SCENARIO RIBASSISTA

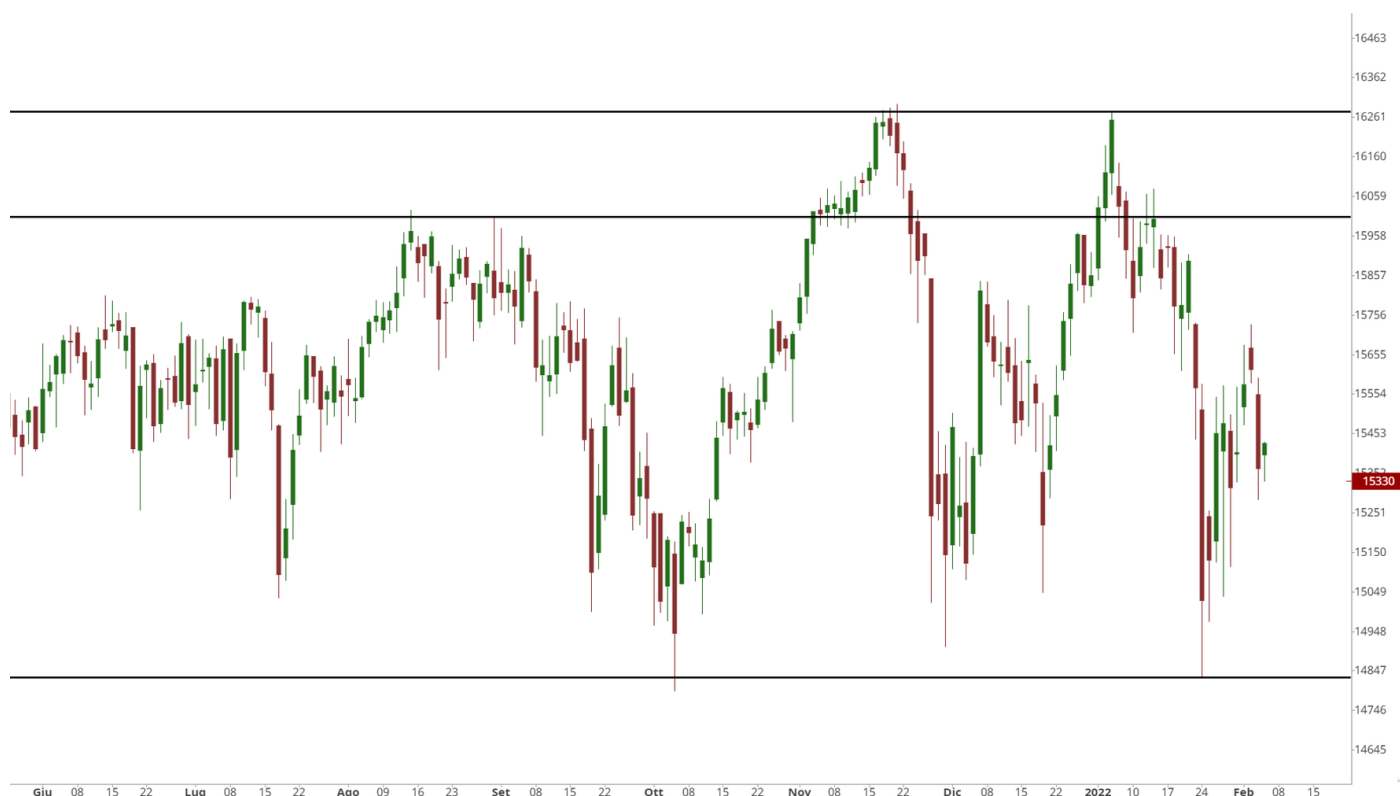


Strategie short valutabili da 28.000 punti con stop loss a 28.200 punti e obiettivo a 26.800 punti.

PRODOTTO	BARRIERA	ISIN	SCADENZA
TURBO SHORT	30.797,98	NLBNPIT14691	OPEN END
TURBO SHORT	30.194,88	NLBNPIT13461	OPEN END

# DAX: indice prosegue la correzione

Dopo aver testato la resistenza posta in zona 15.700 punti, dove passano la linea di tendenza ottenuta collegando i massimi del 5 e 13 gennaio 2022 e il livello orizzontale lasciato in eredità dai top del primo giugno 2021, le quotazioni del DAX hanno iniziato a correggere parte dei rialzi messi a segno a partire dalla scorsa settimana. Al momento, il principale indice di Borsa tedesca sembra diretto verso il supporto a 15.360 punti, su cui transitano il sostegno ereditato dai massimi del 22 aprile 2021 e la trendline disegnata con i minimi del 26 febbraio e 6 ottobre 2021. Se questa area di concentrazione di domanda dovesse essere violata, si potrebbe assistere ad una prosecuzione delle vendite sotto la soglia psicologica dei 15.000 punti. Al contrario, segnali positivi si avrebbero con un'accelerazione oltre i 15.600 punti prima, per poi passare al superamento dei 15.700 punti. In tal caso, si potrebbe assistere ad un movimento rialzista verso i 16.000 punti. Segnali di forza arriverebbero poi con una salita oltre i 16.290 punti. Da un punto di vista operativo, si potrebbero sfruttare i ritorni a ridosso dei 15.360 punti per valutare strategie long. Lo stop loss sarebbe identificabile a 15.200 punti, mentre l'obiettivo a 15.650 punti. Al contrario, l'operatività short sarebbe valutabile dalle resistenze a 15.700 punti. Lo stop loss potrebbe essere posto a 15.825 punti e il target a 15.500 punti.



VALORE	MAX 12 MESI	MIN 12 MESI	RSI 14 GG	MM 10 GG	MM 50 GG	RESISTENZA	SUPPORTO
15.368,47	16.290,19	13.868,20	43,81	15.411,43	15.648,00	16.300,00	15.000,00

## SCENARIO RIALZISTA

Strategie long valutabili da 15.360 punti con stop loss a 15.200 punti e obiettivo a 15.650 punti.

PRODOTTO	BARRIERA	ISIN	SCADENZA
TURBO LONG	13.500,32	NLBNPIT10L82	OPEN END
TURBO LONG	13.086,26	NLBNPIT10BC6	OPEN END

## SCENARIO RIBASSISTA

Strategie short valutabili da 15.700 punti con stop loss a 15.825 punti e obiettivo a 15.500 punti.

PRODOTTO	BARRIERA	ISIN	SCADENZA
TURBO SHORT	17.552,00	NLBNPIT125S2	OPEN END
TURBO SHORT	17.936,63	NLBNPIT125T0	OPEN END

# S&P 500: come operare in attesa dei NFP

Dopo aver raggiunto la soglia psicologica dei 4.600 punti, le quotazioni dell'S&P 500 hanno iniziato a correggere, tornando a veleggiare nei pressi della resistenza a 4.536 punti, lasciata in eredità dai massimi del 30 agosto 2021. Se le vendite dovessero proseguire, si potrebbe assistere ad un'accelerazione del fronte ribassista, che avrebbe la possibilità di riportare il principale indice di Borsa statunitense nei pressi del successivo supporto a 4.422 punti, dove passa il livello orizzontale espresso dai top del 29 luglio 2021. Al contrario, un recupero dei corsi oltre i massimi registrati il 2 febbraio 2022 verrebbe considerato positivamente. Se ciò dovesse accadere, ci sarebbe la possibilità di osservare un rafforzamento delle quotazioni verso i 4.650 punti, intorno della trendline disegnata con i minimi del primo e 4 ottobre 2021. In generale, a dispetto delle vendite di gennaio, la tendenza generale rimane improntata al rialzo e solo una discesa sotto i 4.250 punti potrebbe metterla sotto pressione nel medio termine. Da un punto di vista operativo, si potrebbero valutare strategie long dai 4.420 punti. Lo stop loss sarebbe identificabile a 4.380 punti, mentre il target a 4.500 punti. Per quanto riguarda l'operatività short, questa potrebbe essere valutata in caso di ritorno sulla resistenza a 4.530 punti. Lo stop loss sarebbe posto a 4.600 punti, mentre l'obiettivo a 4.440 punti.



VALORE	MAX 12 MESI	MIN 12 MESI	RSI 14 GG	MM 10 GG	MM 50 GG	RESISTENZA	SUPPORTO
4.477,44	4.818,62	3.723,34	43,99	4.440,17	4.622,87	4.900,00	4.000,00

## SCENARIO RIALZISTA



Strategie long valutabili da 4.420 punti con stop loss a 4.380 punti e obiettivo a 4.500 punti.

PRODOTTO	BARRIERA	ISIN	SCADENZA
TURBO LONG	4.057,47	NLBNPIT12786	OPEN END
TURBO LONG	3.935,79	NLBNPIT12026	OPEN END

## SCENARIO RIBASSISTA



Strategie short valutabili da 4.530 punti con stop loss a 4.600 punti e obiettivo a 4.440 punti.

PRODOTTO	BARRIERA	ISIN	SCADENZA
TURBO SHORT	5.312,57	NLBNPIT14GM6	OPEN END
TURBO SHORT	5.192,72	NLBNPIT146A6	OPEN END



# Analisi Alphabet



Alphabet è sotto la lente degli operatori dei mercati finanziari dopo la pubblicazione dei conti relativi al 4° trimestre 2021. La holding che controlla Google ha chiuso gli ultimi tre mesi dello scorso anno con ricavi per 75,33 miliardi di dollari (+32% a/a). Il dato è stato superiore ai 72 miliardi previsti dagli analisti. Nel dettaglio il fatturato ha beneficiato della forte crescita registrata dai servizi cloud (da 3,83 a 5,54 miliardi di dollari) e dei ricavi da pubblicità (da 46,2 a 61,24 miliardi di dollari). Il trimestre si è chiuso con un utile netto di 20,64 miliardi di dollari, in aumento dai 15,23 miliardi registrati nel quarto trimestre del 2020. L'utile per azione è salito da 22,3 dollari a 30,69 dollari. Le stime degli analisti indicavano un EPS nell'ordine dei 27 dollari. Alphabet ha inoltre annunciato la decisione di procedere con uno split azionario nel rapporto di 20 nuove azioni ogni titolo attualmente in circolazione. L'operazione si dovrebbe concretizzare a luglio 2022.

## SCENARIO RIALZISTA

Strategie long valutabili da 2.800 dollari con stop loss a 2.700 dollari e obiettivo a 3.040 dollari.

PRODOTTO	BARRIERA	ISIN	SCADENZA
TURBO LONG	2.598,3265	NLBNPIT181K2	OPEN END
TURBO LONG	2.386,1829	NLBNPIT134D6	OPEN END

## SCENARIO RIBASSISTA

Strategie short valutabili da 3.040 dollari con stop loss a 3.080 dollari e obiettivo a 2.600 dollari.

PRODOTTO	BARRIERA	ISIN	SCADENZA
TURBO SHORT	3.692,6414	NLBNPIT181L0	OPEN END
TURBO SHORT	3.479,6827	NLBNPIT14LN4	OPEN END

# House of Trading: la strategia del giorno

Entra a mercato la carta verde sull'oro messa in campo da Paolo D'Ambra nella quarta puntata del 2022 di "House of Trading - Le carte del mercato". La strategia del componente della squadra degli analisti ha come livello di ingresso i 1.800 dollari, stop loss a 1.770 dollari e obiettivo di profitto a 1.840 dollari. Il Certificato scelto per questo tipo di operatività è il Turbo Unlimited Long di BNP Paribas con ISIN NLBNPIT126G5 e leva finanziaria a 5,7.

STRATEGIA DI

**HOUSE OF TRADING**

VEDI LE STRATEGIE

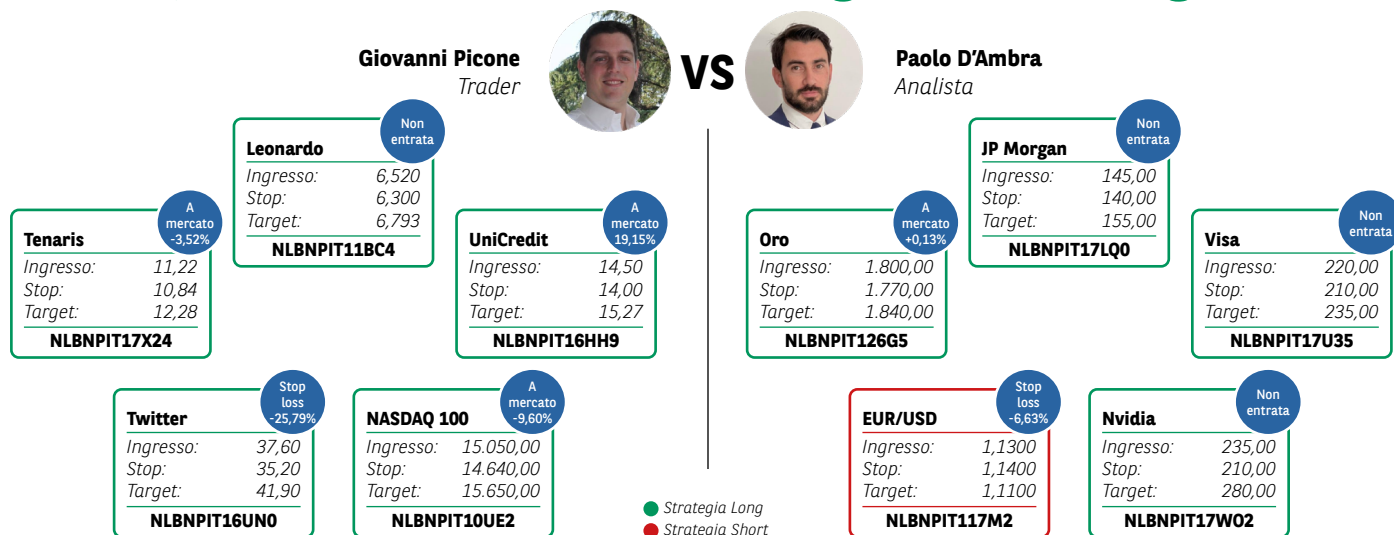
SHORT LONG

Paolo D'Ambra





# Aspettando House of Trading: le carte in gioco



## AVVERTENZA

La presente pubblicazione è stata preparata da ELP SA (l'Editore), con sede legale in Corso San Gottardo 8/A, 6830 Chiasso (CH), in completa autonomia e riflette quindi esclusivamente le opinioni e le valutazioni dell'Editore. Le informazioni e le opinioni contenute nella presente pubblicazione sono state ottenute o estrapolate da fonti ritenute affidabili dall'Editore; tuttavia, l'Editore non rilascia alcuna dichiarazione o garanzia in merito alla loro accuratezza, adeguatezza o completezza. BNP Paribas e le società del gruppo BNP Paribas non si assumono alcuna responsabilità per il relativo contenuto. Gli scenari, le presunzioni di calcolo, i dati e le performance passate, i prezzi stimati, gli esempi dei potenziali ricavi o le valutazioni hanno valore meramente illustrativo/informativo, senza alcuna garanzia che tali scenari o ricavi potenziali possano verificarsi o essere conseguiti. In ogni caso, l'Editore non è responsabile per qualsiasi perdita o danno, diretto o indiretto, che possa derivare dall'utilizzo dei contenuti della presente pubblicazione. Per informazioni su [elp], in qualità di produttore delle raccomandazioni, sulla presentazione delle raccomandazioni e sulle posizioni e conflitti di interesse del produttore, si prega di cliccare su questo link.

## Informativa sulla privacy

La presente informativa è resa ai sensi del Regolamento (UE) 2016/679 del Parlamento europeo e del Consiglio, del 27 aprile 2016, relativo alla protezione delle persone fisiche con riguardo al trattamento dei dati personali, nonché alla libera circolazione di tali dati e che abroga la direttiva 95/46/CE (General Data Protection Regulation - GDPR) e delle relative disposizioni di attuazione in Italia. La presente pubblicazione è inviata mediante posta elettronica a coloro che ne fanno esplicita richiesta, tramite i canali presenti nel sito web [investimenti.bnpparibas.it](https://www.investimenti.bnpparibas.it). Il conferimento dei dati è facoltativo. Il rifiuto a fornire i dati comporta l'impossibilità di ottenere il servizio. Per qualsiasi chiarimento, si prega di prendere visione della Data Information Notice del sito web [investimenti.bnpparibas.it](https://www.investimenti.bnpparibas.it).

## Messaggio pubblicitario con finalità promozionali.

Prima di adottare una decisione di investimento al fine di comprendere appieno i potenziali rischi e benefici connessi alla decisione di investire negli strumenti finanziari qui vi menzionati, si invita a leggere attentamente la relativa documentazione di offerta e/o quotazione e, in particolare, le sezioni dedicate ai fattori di rischio connessi all'investimento, ai relativi costi e al trattamento fiscale, e il relativo documento contenente le informazioni chiave (KID), ove disponibile. Tale documentazione è disponibile sul sito web [investimenti.bnpparibas.it](https://www.investimenti.bnpparibas.it). L'investimento negli strumenti finanziari qui vi menzionati può comportare il rischio di perdita totale o parziale del capitale inizialmente investito. Ove tali strumenti finanziari siano venduti prima della scadenza, l'investitore potrà incorrere anche in perdite in conto capitale. Nel caso in cui tali strumenti finanziari siano acquistati o venduti nel corso della loro durata, il rendimento potrà variare. La presente pubblicazione costituisce materiale pubblicitario e le informazioni in essa contenute hanno scopo meramente informativo e promozionale e non sono da intendersi in alcun modo come ricerca, sollecitazione o raccomandazione all'investimento, offerta al pubblico o consulenza in materia di investimenti. Le informazioni e i grafici a contenuto finanziario qui vi riportati sono meramente indicativi e hanno scopo esclusivamente esemplificativo e non esaustivo. I rendimenti passati non sono indicativi, né sono garanzia, dei rendimenti futuri. È responsabilità dell'investitore effettuare un'accurata analisi di tutti i profili fiscali, legali e regolamentari (inclusi i fattori di rischio, tra i quali, i fattori di rischio legati ai tassi di interesse, i fattori di rischio di default e i fattori di rischio legati all'assenza di liquidità) connessi all'investimento negli strumenti finanziari qui vi menzionati. BNP Paribas e/o altra società del gruppo BNP Paribas non potranno essere considerate responsabili delle conseguenze finanziarie o di altra natura derivanti dall'investimento in tali strumenti finanziari. Informazioni aggiornate sulla quotazione di questi ultimi sono disponibili sul sito web [investimenti.bnpparibas.it](https://www.investimenti.bnpparibas.it). Le raccomandazioni di investimento qui vi contenute non soddisfano i requisiti di legge relativi all'indipendenza della ricerca in materia di investimenti e non sono soggette ad alcun divieto di esecuzione di operazioni su strumenti finanziari prima della loro divulgazione.