

Weekly FTSE Mib

La scorsa settimana si è chiusa all'insegna dell'incertezza per il FTSE Mib, con i rialzi dei primi giorni che si sono contratti nelle ultime sedute. A penalizzare l'avanzata dei compratori è stato il dato sull'inflazione USA di gennaio, che ha superato le attese attestandosi al 7,5% su base annuale. Da un punto di vista tecnico il principale indice di Borsa Italiana si trova intorno alla soglia psicologica dei 27.000 punti, che rappresenta un livello molto importante sia per i compratori che per i venditori. Per la settimana entrante, le prime giornate saranno particolarmente importanti per capire la direzione che il mercato intende prendere. Il superamento di area 27.210 potrebbe portare i corsi verso nuovi massimi nel giro di qualche settimana. Al contrario, l'area da monitorare sarà quella dei 26.350 punti: sotto tale livello potremmo assistere ad ulteriori allunghi ribassisti fino sotto ai 26.000 punti, che potrebbero essere sfruttati tramite posizionamenti short di breve termine.



VALORE	MAX 12 MESI	MIN 12 MESI	RSI 14 GG	MM 10 GG	MM 50 GG	RESISTENZA	SUPPORTO
26.966,10	28.213,00	22.796,00	49,80	26.914,70	27.011,64	28.300,00	26.000,00

SCENARIO RIALZISTA



Strategie long da 27.210 punti con stop loss a 27.050 punti e obiettivo a 27.450 punti.

PRODOTTO	BARRIERA	ISIN	SCADENZA
TURBO LONG	23.513,18	NLBNPIT11V48	OPEN END
TURBO LONG	23.203,13	NLBNPIT11V55	OPEN END

SCENARIO RIBASSISTA



Strategie short da 26.870 punti con stop loss a 27.080 punti e obiettivo a 26.620 punti.

PRODOTTO	BARRIERA	ISIN	SCADENZA
TURBO SHORT	30.797,98	NLBNPIT14691	OPEN END
TURBO SHORT	30.194,88	NLBNPIT13461	OPEN END

DAX: compratori reagiscono sui supporti

L'area di supporto intermedia dei 15.360 punti, dove passa la linea di tendenza che conta i massimi del 5 e 13 gennaio 2022 e il livello orizzontale lasciato in eredità dai massimi del 28 aprile 2021, è riuscita a frenare i recenti impulsi ribassisti del DAX. Per il principale indice di Borsa tedesco ci sono sostanzialmente due possibili scenari: il primo è relativo alla rottura della soglia supportiva appena menzionata, che aprirebbe le porte ad un nuovo ritorno sulla zona psicologica dei 15.000 punti. Se anche questo coriaceo livello di concentrazione di domanda dovesse subire una rottura, ci sarebbe la possibilità di osservare una flessione verso i 14.800 punti, che confermerebbe di fatto l'indebolimento dell'uptrend di fondo. Un movimento del genere confermerebbe infatti la rottura del livello statico espresso dai top del primo giugno 2021 e della trendline che conta i massimi del 25 marzo e 6 ottobre 2021. Viceversa, una ripartenza oltre i 15.700 punti permetterebbe agli acquirenti di riportarsi sui 16.000 punti. Da un punto di vista operativo, si potrebbero sfruttare i ritorni a ridosso dei 15.050 punti per valutare strategie long. Lo stop loss sarebbe posto a 14.790 punti, mentre l'obiettivo a 15.350 punti. Al contrario, l'operatività short sarebbe valutabile dalle resistenze a 16.000 punti. Lo stop loss sarebbe posto a 16.120 punti e il target a 15.800 punti.



VALORE	MAX 12 MESI	MIN 12 MESI	RSI 14 GG	MM 10 GG	MM 50 GG	RESISTENZA	SUPPORTO
15.425,12	16.290,19	13.868,20	47,35	15.401,90	15.628,78	16.300,00	15.000,00

SCENARIO RIALZISTA

Strategie long valutabili da 15.050 punti con stop loss a 14.790 punti e obiettivo a 15.350 punti.

PRODOTTO	BARRIERA	ISIN	SCADENZA
TURBO LONG	13.500,32	NLBNPIT10L82	OPEN END
TURBO LONG	13.086,26	NLBNPIT10BC6	OPEN END

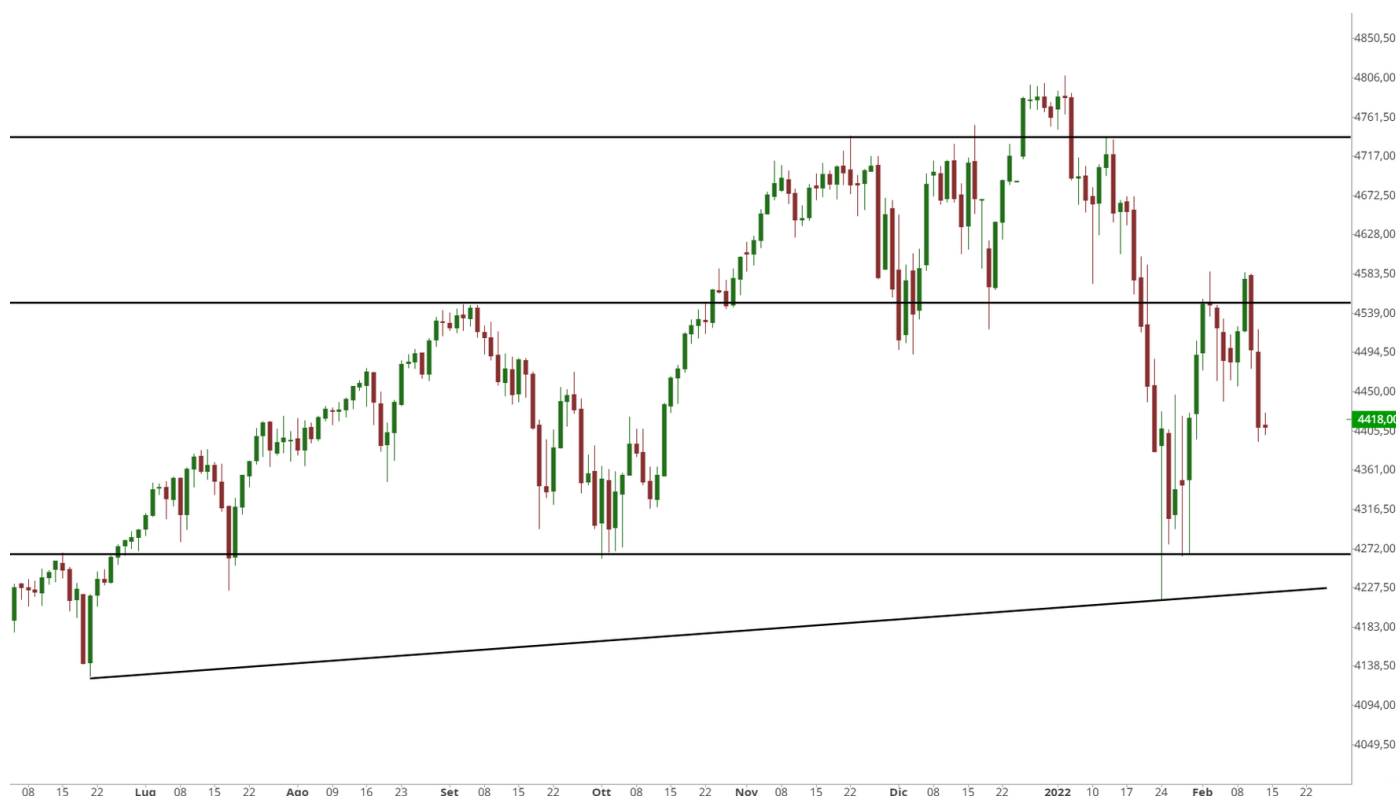
SCENARIO RIBASSISTA

Strategie short valutabili da 16.000 punti con stop loss a 16.120 punti e obiettivo a 15.800 punti.

PRODOTTO	BARRIERA	ISIN	SCADENZA
TURBO SHORT	17.552,00	NLBNPIT125S2	OPEN END
TURBO SHORT	17.936,63	NLBNPIT125T0	OPEN END

S&P 500: importante la tenuta dei 4.450 punti

Le quotazioni dell'S&P 500 hanno tentato di recuperare parte delle perdite evidenziate nella sessione dell'11 febbraio 2022. Nel breve periodo, questa giornata di contrattazioni ha compromesso la struttura del recupero, con i corsi che dopo essere stati respinti dalla linea di tendenza ottenuta collegando i minimi del primo e 20 dicembre 2021 sono passati al di sotto del supporto statico a 4.536 punti. Se le vendite dovessero estendersi al di sotto dei 4.462 punti, i venditori avrebbero la possibilità di riportarsi sui 4.420 punti, dove passa il sostegno lasciato in eredità dai top del 29 luglio 2021. Una flessione sotto questo intorno potrebbe comportare una contrazione sul coriaceo livello di concentrazione di domanda a 4.260 punti. Viceversa, gli acquirenti tornerebbero in vantaggio con una rottura della soglia psicologica dei 4.600 punti, che aprirebbe la strada per un test dei 4.700 punti, dove passano la trendline disegnata con i minimi del primo e 4 ottobre 2021 e il livello orizzontale espresso dai massimi dell'8 novembre 2021. Da un punto di vista operativo, si potrebbero valutare strategie long dai 4.430 punti. Lo stop loss sarebbe identificabile a 4.380 punti, mentre il target a 4.500 punti. Per quanto riguarda l'operatività short, questa può essere valutata in caso di ritorno sulla resistenza a 4.700 punti. Lo stop loss sarebbe identificabile a 4.750 punti, mentre l'obiettivo a 4.600 punti.



VALORE	MAX 12 MESI	MIN 12 MESI	RSI 14 GG	MM 10 GG	MM 50 GG	RESISTENZA	SUPPORTO
4.418,64	4.818,62	3.723,34	41,25	4.514,48	4.608,75	4.900,00	4.000,00

SCENARIO RIALZISTA



Strategie long valutabili da 4.430 punti con stop loss a 4.380 punti e obiettivo a 4.500 punti.

PRODOTTO	BARRIERA	ISIN	SCADENZA
TURBO LONG	4.057,47	NLBNPIT12786	OPEN END
TURBO LONG	3.935,79	NLBNPIT12026	OPEN END

SCENARIO RIBASSISTA



Strategie short valutabili da 4.700 punti con stop loss a 4.750 punti e obiettivo a 4.600 punti.

PRODOTTO	BARRIERA	ISIN	SCADENZA
TURBO SHORT	5.312,57	NLBNPIT14GM6	OPEN END
TURBO SHORT	5.192,72	NLBNPIT146A6	OPEN END

Analisi UniCredit



UniCredit continua a rimanere al centro delle attenzioni degli operatori dei mercati finanziari dopo la pubblicazione dei conti del quarto trimestre del 2021 e dell'intero anno. Ricordiamo che nell'intero 2021 l'utile netto FY21 si era attestato a 3,9 miliardi di euro, in rialzo di 2,6 miliardi di euro rispetto all'anno precedente, superando la guidance di oltre 3,7 miliardi, con un Return on tangible equity sottostante del 7,5% nel FY21. L'utile netto contabile è risultato pari a 1,5 miliardi di euro, rispetto alla perdita di 2,78 miliardi del 2020. Guardando al quarto trimestre del 2021, l'utile netto sottostante della banca di piazza Gae Aulenti si è attestato a 0,8 miliardi di euro, in calo del 26,8% su base trimestrale. Il risultato netto contabile ha messo in evidenza una perdita di -1,439 miliardi. I ricavi totali sono ammontati a 4,4 miliardi di euro, invariati su base sequenziale (+4,7% anno su anno), soprattutto grazie alla robusta performance delle commissioni.

SCENARIO RIALZISTA

Strategie long valutabili da 14,50 euro con stop loss a 14 euro e obiettivo a 16 euro.

PRODOTTO	BARRIERA	ISIN	SCADENZA
TURBO LONG	14,0081	NLBNPIT182I4	OPEN END
TURBO LONG	13,2713	NLBNPIT17XF8	OPEN END

SCENARIO RIBASSISTA

Strategie short valutabili da 16 euro con stop loss a 16,30 euro e obiettivo a 13,50 euro.

PRODOTTO	BARRIERA	ISIN	SCADENZA
TURBO SHORT	18,8372	NLBNPIT182I2	OPEN END
TURBO SHORT	18,0966	NLBNPIT17XG6	OPEN END

House of Trading: la strategia del giorno

Tra le carte messe in campo da Filippo Giannini nella quinta puntata del 2022 di "House of Trading - Le carte del mercato", vi è una rossa sul petrolio WTI. La strategia del componente della squadra dei trader prevede un punto di ingresso a 88,51 dollari, uno stop loss a 90 dollari e un target a 87 dollari. Il Certificato scelto per questo tipo di operatività è il Turbo Unlimited Short con ISIN NLBNPIT181Y3 e leva finanziaria fissata a 4,14.

STRATEGIA DI

HOUSE OF TRADING

VEDI LE STRATEGIE

SHORT **LONG**

Filippo Giannini



INDICI, MATERIE PRIME E VALUTE

SOTTOSTANTE	CHIUSURA	VAR %	VAR % YTD
FTSE MIB	26.966,10	-0,82%	-1,39%
DAX	15.425,12	-0,42%	-2,89%
S&P 500	4.418,64	-1,90%	-7,29%
NASDAQ 100	14.253,84	-3,07%	-12,66%
NIKKEI 225	27.696,08	+0,42%	-3,81%
EUR/USD	1,1351	-0,67%	-0,15%
ORO	1.860,40	+1,25%	1,61%
PETROLIO WTI	93,93	+4,51%	24,89%

APPUNTAMENTI ECONOMICI

DATO	PAESE	ATTESE	ORARIO
PRODUZIONE INDUSTRIALE	EUR	-	11:00

I MARKET MOVER

Giornata scarna di dati macroeconomici di rilievo. Gli operatori dei mercati finanziari saranno concentrati sulla produzione industriale di dicembre dell'Eurozona. Segnaliamo inoltre il discorso di Christine Lagarde (presidente BCE) al Parlamento europeo per il report annuale della BCE.

AVVERTENZA

La presente pubblicazione è stata preparata da ELP SA (l'Editore), con sede legale in Corso San Gottardo 8/A, 6830 Chiasso (CH), in completa autonomia e riflette quindi esclusivamente le opinioni e le valutazioni dell'Editore. Le informazioni e le opinioni contenute nella presente pubblicazione sono state ottenute o estrapolate da fonti ritenute affidabili dall'Editore; tuttavia, l'Editore non rilascia alcuna dichiarazione o garanzia in merito alla loro accuratezza, adeguatezza o completezza. BNP Paribas e le società del gruppo BNP Paribas non si assumono alcuna responsabilità per il relativo contenuto. Gli scenari, le presunzioni di calcolo, i dati e le performance passate, i prezzi stimati, gli esempi dei potenziali ricavi o le valutazioni hanno valore meramente illustrativo/informativo, senza alcuna garanzia che tali scenari o ricavi potenziali possano verificarsi o essere conseguiti. In ogni caso, l'Editore non è responsabile per qualsiasi perdita o danno, diretto o indiretto, che possa derivare dall'utilizzo dei contenuti della presente pubblicazione. Per informazioni su [elp], in qualità di produttore delle raccomandazioni, sulla presentazione delle raccomandazioni e sulle posizioni e conflitti di interesse del produttore, si prega di cliccare su questo link.

Informativa sulla privacy

La presente informativa è resa ai sensi del Regolamento (UE) 2016/679 del Parlamento europeo e del Consiglio, del 27 aprile 2016, relativo alla protezione delle persone fisiche con riguardo al trattamento dei dati personali, nonché alla libera circolazione di tali dati e che abroga la direttiva 95/46/CE (General Data Protection Regulation - GDPR) e delle relative disposizioni di attuazione in Italia. La presente pubblicazione è inviata mediante posta elettronica a coloro che ne fanno esplicita richiesta, tramite i canali presenti nel sito web [investimenti.bnpparibas.it](https://www.investimenti.bnpparibas.it). Il conferimento dei dati è facoltativo. Il rifiuto a fornire i dati comporta l'impossibilità di ottenere il servizio. Per qualsiasi chiarimento, si prega di prendere visione della Data Information Notice del sito web [investimenti.bnpparibas.it](https://www.investimenti.bnpparibas.it).

Messaggio pubblicitario con finalità promozionali.

Prima di adottare una decisione di investimento al fine di comprendere appieno i potenziali rischi e benefici connessi alla decisione di investire negli strumenti finanziari qui vi menzionati, si invita a leggere attentamente la relativa documentazione di offerta e/o quotazione e, in particolare, le sezioni dedicate ai fattori di rischio connessi all'investimento, ai relativi costi e al trattamento fiscale, e il relativo documento contenente le informazioni chiave (KID), ove disponibile. Tale documentazione è disponibile sul sito web [investimenti.bnpparibas.it](https://www.investimenti.bnpparibas.it). L'investimento negli strumenti finanziari qui vi menzionati può comportare il rischio di perdita totale o parziale del capitale inizialmente investito. Ove tali strumenti finanziari siano venduti prima della scadenza, l'investitore potrà incorrere anche in perdite in conto capitale. Nel caso in cui tali strumenti finanziari siano acquistati o venduti nel corso della loro durata, il rendimento potrà variare. La presente pubblicazione costituisce materiale pubblicitario e le informazioni in essa contenute hanno scopo meramente informativo e promozionale e non sono da intendersi in alcun modo come ricerca, sollecitazione o raccomandazione all'investimento, offerta al pubblico o consulenza in materia di investimenti. Le informazioni e i grafici a contenuto finanziario qui vi riportati sono meramente indicativi e hanno scopo esclusivamente esemplificativo e non esaustivo. I rendimenti passati non sono indicativi, né sono garanzia, dei rendimenti futuri. È responsabilità dell'investitore effettuare un'accurata analisi di tutti i profili fiscali, legali e regolamentari (inclusi i fattori di rischio, tra i quali, i fattori di rischio legati ai tassi di interesse, i fattori di rischio di default e i fattori di rischio legati all'assenza di liquidità) connessi all'investimento negli strumenti finanziari qui vi menzionati. BNP Paribas e/o altra società del gruppo BNP Paribas non potranno essere considerate responsabili delle conseguenze finanziarie o di altra natura derivanti dall'investimento in tali strumenti finanziari. Informazioni aggiornate sulla quotazione di questi ultimi sono disponibili sul sito web [investimenti.bnpparibas.it](https://www.investimenti.bnpparibas.it). Le raccomandazioni di investimento qui vi contenute non soddisfano i requisiti di legge relativi all'indipendenza della ricerca in materia di investimenti e non sono soggette ad alcun divieto di esecuzione di operazioni su strumenti finanziari prima della loro divulgazione.

