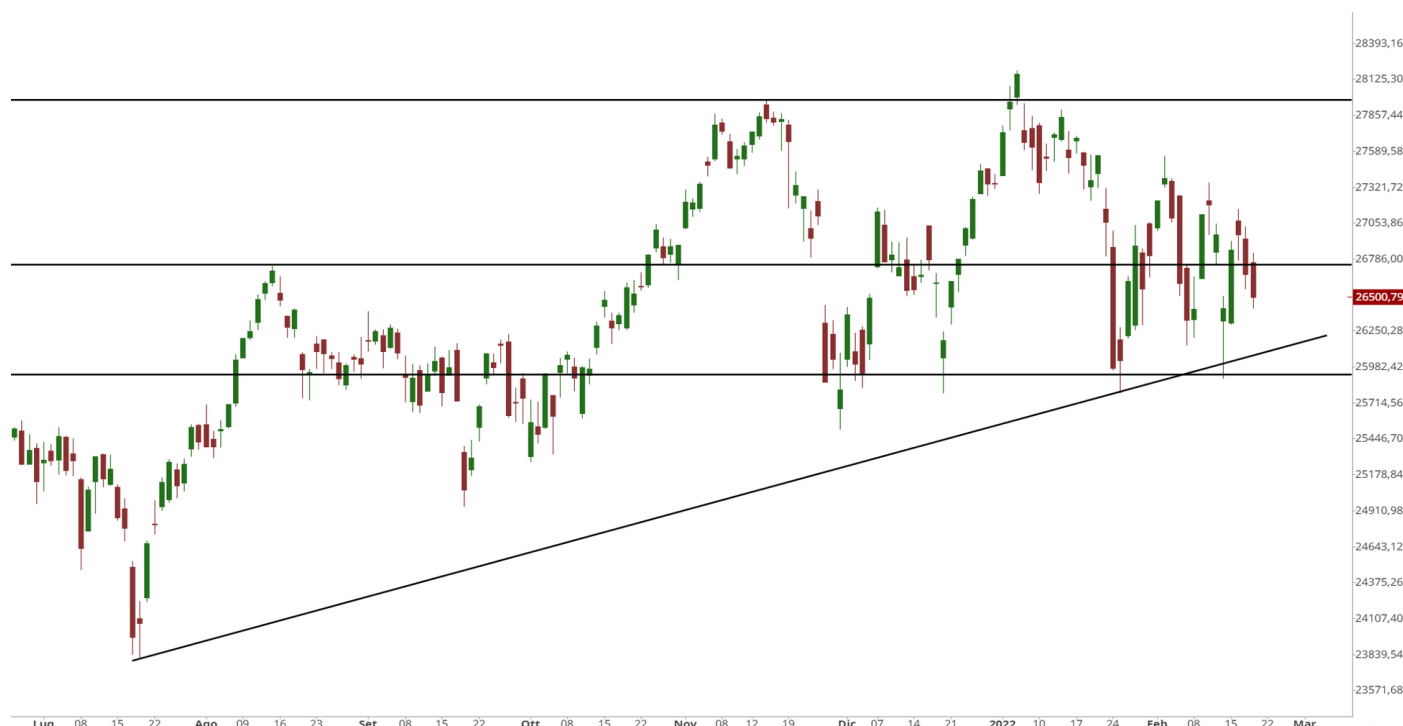


## Weekly FTSE Mib

Durante la scorsa settimana le quotazioni del FTSE Mib si sono riportate nuovamente in area 26.560 punti dopo aver segnato un top in area 27.160 punti nella seduta del 16 febbraio scorso. Nonostante la flessione vista nelle ultime giornate il quadro tecnico si mantiene ancora positivo medio-lungo periodo, mentre le quotazioni rimangono al di sopra della linea di tendenza che collega i minimi registrati il 20 luglio e il 25 gennaio, ora transigente in zona 26.100 punti. Segnali di forza su quest'ultimo supporto dinamico potrebbero essere sfruttati per implementare strategie di matrice rialzista in linea con il trend dominante. In tal caso il primo obiettivo di profitto potrebbe essere identificato a 27.000 punti mentre un target più ambizioso in area 27.500 punti. Al contrario, la violazione del livello tondo e psicologico dei 26.000 punti trendline potrebbe consentire l'implementazione di posizioni short con primo obiettivo in area 25.500 punti e target più ambizioso in area 25.000 punti.



VALORE	MAX 12 MESI	MIN 12 MESI	RSI 14 GG	MM 10 GG	MM 50 GG	RESISTENZA	SUPPORTO
26.506,79	28.213,00	22.796,00	44,96	26.755,40	27.035,56	28.300,00	26.000,00

### SCENARIO RIALZISTA



Strategie long da 26.100 punti con stop loss a 25.800 punti e obiettivo a 27.000 punti.

PRODOTTO	BARRIERA	ISIN	SCADENZA
TURBO LONG	23.513,18	NLBNPIT11V48	OPEN END
TURBO LONG	23.203,13	NLBNPIT11V55	OPEN END

### SCENARIO RIBASSISTA



Strategie short da 26.000 punti con stop loss a 26.200 punti e obiettivo a 25.500 punti.

PRODOTTO	BARRIERA	ISIN	SCADENZA
TURBO SHORT	30.797,98	NLBNPIT14691	OPEN END
TURBO SHORT	30.194,88	NLBNPIT13461	OPEN END

# DAX: indice torna la test dei 15.000 punti

Continua la flessione del DAX, che si è riportato in maniera decisa al di sotto del supporto a 15.365 punti, lasciato in eredità dai massimi del 28 aprile 2021 e della linea di tendenza ottenuta collegando i massimi del 5 e 13 gennaio 2022. Come avevamo già menzionato nelle precedenti newsletter, il movimento messo in atto da parte del principale indice di Borsa tedesco ha aperto le porte ad un ritorno verso la soglia psicologica dei 15.000 punti, dove passano il sostegno ereditato dai top del 30 marzo 2021 e la linea di tendenza ottenuta collegando i minimi del 25 marzo e 6 ottobre 2021. Se questo supporto dovesse cedere, si potrebbe assistere ad un'accelerazione delle vendite sul fondamentale livello di concentrazione di domanda a 14.800 punti. Per i compratori la tenuta di questo intorno è fondamentale: una sua violazione aprirebbe infatti le porte ad una contrazione verso i 14.500 punti. Per il fronte degli acquirenti invece, sarebbe possibile tornare in vantaggio con un superamento 15.360 punti. Da un punto di vista operativo, si potrebbero sfruttare i ritorni a ridosso dei 14.800 punti per valutare strategie long. Lo stop loss sarebbe identificabile a 14.700 punti, mentre l'obiettivo sarebbe posto a 15.000 punti. Al contrario, l'operatività short sarebbe valutabile dalle resistenze a 16.000 punti. Lo stop loss sarebbe posizionabile a 16.120 punti e il target a 15.800 punti.



VALORE	MAX 12 MESI	MIN 12 MESI	RSI 14 GG	MM 10 GG	MM 50 GG	RESISTENZA	SUPPORTO
15.042,51	16.290,19	13.868,20	40,44	15.307,95	15.607,14	16.300,00	15.000,00

## SCENARIO RIALZISTA



Strategie long valutabili da 14.800 punti con stop loss a 14.700 punti e obiettivo a 15.000 punti.

PRODOTTO	BARRIERA	ISIN	SCADENZA
TURBO LONG	13.500,32	NLBNPIT10L82	OPEN END
TURBO LONG	13.086,26	NLBNPIT10BC6	OPEN END

## SCENARIO RIBASSISTA



Strategie short valutabili da 16.000 punti con stop loss a 16.120 punti e obiettivo a 15.800 punti.

PRODOTTO	BARRIERA	ISIN	SCADENZA
TURBO SHORT	17.552,00	NLBNPIT125S2	OPEN END
TURBO SHORT	17.936,63	NLBNPIT125T0	OPEN END

# S&P 500: strategie long da 4.250 punti

Le quotazioni dell'S&P 500 hanno fornito un altro segnale negativo per il breve periodo tornando al di sotto del supporto a 4.420 punti, livello lasciato in eredità dai massimi del 29 luglio 2021. Nelle ultime sedute, i corsi hanno effettuato un pullback della trendline ottenuta collegando i minimi del 24 e 28 gennaio 2022. A questo punto, per il principale indice di Borsa USA si aprono scenari negativi verso il fondamentale sostegno a 4.250 punti, che come dicevamo nella precedente newsletter funge da spartiacque di medio periodo tra uptrend e downtrend. Una violazione di questo livello di concentrazione di domanda darebbe al fronte ribassista la possibilità di approdare verso i 4.150 punti. Per i compratori invece, verrebbe considerato positivamente un primo superamento dei 4.480 punti, che spianerebbe la strada ad un nuovo test dei 4.536 punti, dove passa il livello statico lasciato in eredità dai top del 30 agosto 2020. Successivi acquisti andrebbero invece a mirare alla zona dei 4.700 punti. Da un punto di vista operativo, si potrebbero valutare strategie long da 4.250 punti. Lo stop loss sarebbe identificabile a 4.200 punti, mentre il target a 4.350 punti. Per quanto riguarda l'operatività short, questa potrebbe essere valutata in caso di ritorno sulla resistenza a 4.700 punti. Lo stop loss sarebbe posto a 4.750 punti, mentre il target a 4.600 punti.



VALORE	MAX 12 MESI	MIN 12 MESI	RSI 14 GG	MM 10 GG	MM 50 GG	RESISTENZA	SUPPORTO
4.348,87	4.818,62	3.723,34	38,35	4.459,22	4.588,38	4.900,00	4.000,00

## SCENARIO RIALZISTA



Strategie long valutabili da 4.250 punti con stop loss a 4.200 punti e obiettivo a 4.350 punti.

PRODOTTO	BARRIERA	ISIN	SCADENZA
TURBO LONG	4.057,47	NLBNPIT12786	OPEN END
TURBO LONG	3.935,79	NLBNPIT12026	OPEN END

## SCENARIO RIBASSISTA



Strategie short valutabili da 4.700 punti con stop loss a 4.750 punti e obiettivo a 4.600 punti.

PRODOTTO	BARRIERA	ISIN	SCADENZA
TURBO SHORT	5.312,57	NLBNPIT14GM6	OPEN END
TURBO SHORT	5.192,72	NLBNPIT146A6	OPEN END

# Analisi Tesla



Tesla e il CEO Elon Musk giovedì scorso hanno accusato la Securities and Exchange Commission (SEC) di averli molestati con un'indagine "interminabile" e "implacabile" con l'obiettivo di punire il miliardario sudafricano per essere stato un critico esplicito del governo. L'accusa è arrivata in una lettera al giudice distrettuale degli USA, Alison Nathan, che ha presieduto un accordo SEC del 2018 derivante dal tweet di Musk su un potenziale acquisto de colosso delle auto elettriche. Nathan ha ordinato al regolatore di rispondere entro il 24 febbraio 2022. La lettera intensifica la battaglia di Musk con le autorità di regolamentazione mentre esaminano i suoi post sui social media e il trattamento dei lavoratori da parte di Tesla, comprese le accuse di discriminazione. Strategie long sono valutabili da 930 dollari con stop loss a 845 dollari e obiettivo a 1.200 dollari. Strategie short sono valutabili da 980 dollari con stop loss a 1.020 dollari e target a 900 dollari.

## SCENARIO RIALZISTA

Strategie long valutabili da 930 dollari con stop loss a 845 dollari e obiettivo a 1.200 dollari.

PRODOTTO	BARRIERA	ISIN	SCADENZA
TURBO LONG	863,7716	NLBNPIT18H80	OPEN END
TURBO LONG	799,1579	NLBNPIT17X81	OPEN END

## SCENARIO RIBASSISTA

Strategie short valutabili da 980 dollari con stop loss a 1.020 dollari e obiettivo a 900 dollari.

PRODOTTO	BARRIERA	ISIN	SCADENZA
TURBO SHORT	936,3291	NLBNPIT18EX9	OPEN END
TURBO SHORT	995,2577	NLBNPIT17LY4	OPEN END

## House of Trading: la strategia del giorno

Stop loss raggiunto per la carta verde sul NASDAQ 100 messa in campo da Nicola Para nella sesta puntata del 2022 di "House of Trading - Le carte del mercato". La strategia prevedeva un punto di ingresso a 14.200 punti, uno stop loss a 14.700 punti e obiettivo a 14.200 punti. Il Certificato scelto per questo tipo di operatività era il Turbo Unlimited Long di BNP Paribas con ISIN NL0014923369 e leva finanziaria fissata a trasmissione a 2,91.

STRATEGIA DI

**HOUSE OF TRADING**

VEDI LE STRATEGIE

**SHORT** **LONG**

Nicola Para



## INDICI, MATERIE PRIME E VALUTE

SOTTOSTANTE	CHIUSURA	VAR %	VAR % YTD
FTSE MIB	26.506,79	-0,61%	-3,07%
DAX	15.042,51	-1,47%	-5,30%
S&P 500	4.348,87	-0,72%	-8,76%
NASDAQ 100	14.009,54	-1,14%	-14,16%
NIKKEI 225	26.910,00	-0,78%	-6,53%
EUR/USD	1,1363	+0,37%	-0,05%
ORO	1.894,85	-0,26%	3,50%
PETROLIO WTI	89,54	-0,74%	18,96%

## APPUNTAMENTI ECONOMICI

DATO	PAESE	ATTESE	ORARIO
PMI MANIFATTURIERO	FRA, GER, EUR, GBR	55,5 - 59,4 58,7 - 57,5	09:15 - 10:30
PMI SERVIZI	FRA, GER, EUR, GBR	53,5 - 53 51,7 - 55,2	09:15 - 10:30
PMI COMPOSITO	FRA, GER, EUR, GBR	53,1 - 54,3 52,7 - 55	09:15 - 10:30

## I MARKET MOVER

Nella giornata odierna gli operatori dei mercati finanziari saranno concentrati su diversi dati macroeconomici importanti per le principali economie del Vecchio Continente. I mercati USA rimarranno chiusi per festività. Focus sugli indici IHS Markit PMI (manifatturiero, servizi e composito) per Gran Bretagna, Germania, Francia ed Eurozona (febbraio). Per la Germania attenzione inoltre all'indice dei prezzi alla produzione.

### AVVERTENZA

La presente pubblicazione è stata preparata da ELP SA (l'Editore), con sede legale in Corso San Gottardo 8/A, 6830 Chiasso (CH), in completa autonomia e riflette quindi esclusivamente le opinioni e le valutazioni dell'Editore. Le informazioni e le opinioni contenute nella presente pubblicazione sono state ottenute o estrapolate da fonti ritenute affidabili dall'Editore; tuttavia, l'Editore non rilascia alcuna dichiarazione o garanzia in merito alla loro accuratezza, adeguatezza o completezza. BNP Paribas e le società del gruppo BNP Paribas non si assumono alcuna responsabilità per il relativo contenuto. Gli scenari, le presunzioni di calcolo, i dati e le performance passate, i prezzi stimati, gli esempi dei potenziali ricavi o le valutazioni hanno valore meramente illustrativo/informativo, senza alcuna garanzia che tali scenari o ricavi potenziali possano verificarsi o essere conseguiti. In ogni caso, l'Editore non è responsabile per qualsiasi perdita o danno, diretto o indiretto, che possa derivare dall'utilizzo dei contenuti della presente pubblicazione. Per informazioni su [elp], in qualità di produttore delle raccomandazioni, sulla presentazione delle raccomandazioni e sulle posizioni e conflitti di interesse del produttore, si prega di cliccare su questo link.

### Informativa sulla privacy

La presente informativa è resa ai sensi del Regolamento (UE) 2016/679 del Parlamento europeo e del Consiglio, del 27 aprile 2016, relativo alla protezione delle persone fisiche con riguardo al trattamento dei dati personali, nonché alla libera circolazione di tali dati e che abroga la direttiva 95/46/CE (General Data Protection Regulation - GDPR) e delle relative disposizioni di attuazione in Italia. La presente pubblicazione è inviata mediante posta elettronica a coloro che ne fanno esplicita richiesta, tramite i canali presenti nel sito web [investimenti.bnpparibas.it](https://investimenti.bnpparibas.it). Il conferimento dei dati è facoltativo. Il rifiuto a fornire i dati comporta l'impossibilità di ottenere il servizio. Per qualsiasi chiarimento, si prega di prendere visione della Data Information Notice del sito web [investimenti.bnpparibas.it](https://investimenti.bnpparibas.it).

### Messaggio pubblicitario con finalità promozionali.

Prima di adottare una decisione di investimento al fine di comprendere appieno i potenziali rischi e benefici connessi alla decisione di investire negli strumenti finanziari qui vi menzionati, si invita a leggere attentamente la relativa documentazione di offerta e/o quotazione e, in particolare, le sezioni dedicate ai fattori di rischio connessi all'investimento, ai relativi costi e al trattamento fiscale, e il relativo documento contenente le informazioni chiave (KID), ove disponibile. Tale documentazione è disponibile sul sito web [investimenti.bnpparibas.it](https://investimenti.bnpparibas.it). L'investimento negli strumenti finanziari qui vi menzionati può comportare il rischio di perdita totale o parziale del capitale inizialmente investito. Ove tali strumenti finanziari siano venduti prima della scadenza, l'investitore potrà incorrere anche in perdite in conto capitale. Nel caso in cui tali strumenti finanziari siano acquistati o venduti nel corso della loro durata, il rendimento potrà variare. La presente pubblicazione costituisce materiale pubblicitario e le informazioni in essa contenute hanno scopo meramente informativo e promozionale e non sono da intendersi in alcun modo come ricerca, sollecitazione o raccomandazione all'investimento, offerta al pubblico o consulenza in materia di investimenti. Le informazioni e i grafici a contenuto finanziario qui vi riportati sono meramente indicativi e hanno scopo esclusivamente esemplificativo e non esaustivo. I rendimenti passati non sono indicativi, né sono garanzia, dei rendimenti futuri. È responsabilità dell'investitore effettuare un'accurata analisi di tutti i profili fiscali, legali e regolamentari (inclusi i fattori di rischio, tra i quali, i fattori di rischio legati ai tassi di interesse, i fattori di rischio di default e i fattori di rischio legati all'assenza di liquidità) connessi all'investimento negli strumenti finanziari qui vi menzionati. BNP Paribas e/o altra società del gruppo BNP Paribas non potranno essere considerate responsabili delle conseguenze finanziarie o di altra natura derivanti dall'investimento in tali strumenti finanziari. Informazioni aggiornate sulla quotazione di questi ultimi sono disponibili sul sito web [investimenti.bnpparibas.it](https://investimenti.bnpparibas.it). Le raccomandazioni di investimento qui vi contenute non soddisfano i requisiti di legge relativi all'indipendenza della ricerca in materia di investimenti e non sono soggette ad alcun divieto di esecuzione di operazioni su strumenti finanziari prima della loro divulgazione.

