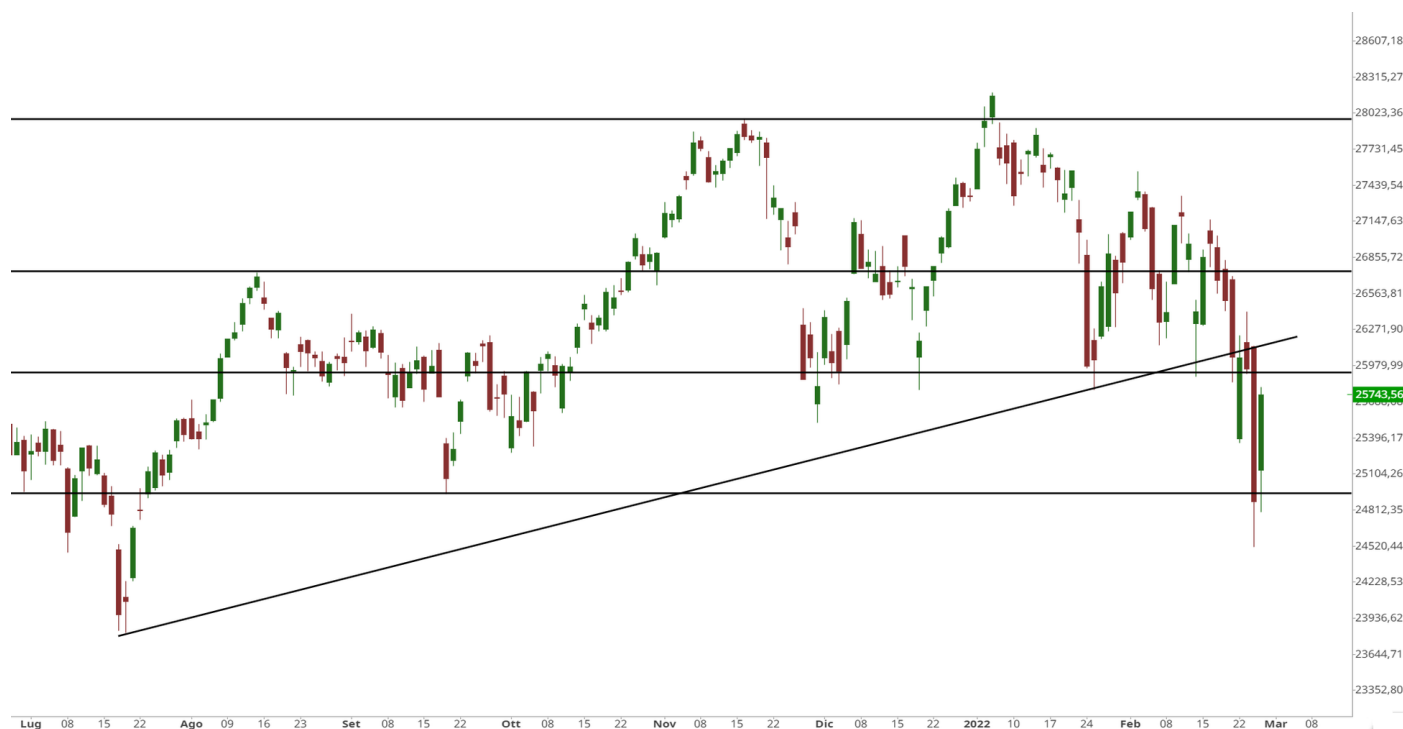


Weekly FTSE Mib

Durante la scorsa settimana le quotazioni del FTSE Mib si sono riportate nuovamente in area 25.700 punti, dopo aver segnato un minimo in area 24.500 punti in scia alle forti vendite viste giovedì con lo scoppio della guerra tra Russia e Ucraina. Nel breve termine la struttura tecnica del principale indice azionario italiano è evidentemente orientata al ribasso, tuttavia il recente rimbalzo dai supporti statici unito al quadro tecnico positivo di medio-lungo periodo, potrebbe favorire l'implementazione di strategie di matrice rialzista. Nel dettaglio il superamento dei 26.000 punti potrebbe consentire nuovi acquisti con primo obiettivo di profitto sulla resistenza orizzontale a 26.700 punti, livello che conta i massimi segnati il 13 agosto scorso. Al contrario, la violazione del livello tondo e psicologico dei 25.000 punti potrebbe consentire l'implementazione di posizioni short con primo obiettivo in area 24.500 punti e target più ambizioso in area 24.000 punti.



VALORE	MAX 12 MESI	MIN 12 MESI	RSI 14 GG	MM 10 GG	MM 50 GG	RESISTENZA	SUPPORTO
25.773,03	28.213,00	22.796,00	42,13	26.222,80	26.943,30	28.300,00	25.500,00

SCENARIO RIALZISTA



Strategie long da 26.000 punti con stop loss a 25.800 punti e obiettivo a 26.700 punti.

PRODOTTO	BARRIERA	ISIN	SCADENZA
TURBO LONG	23.513,18	NLBNPIT11V48	OPEN END
TURBO LONG	23.203,13	NLBNPIT11V55	OPEN END

SCENARIO RIBASSISTA



Strategie short da 25.000 punti con stop loss a 25.200 punti e obiettivo a 24.500 punti.

PRODOTTO	BARRIERA	ISIN	SCADENZA
TURBO SHORT	30.797,98	NLBNPIT14691	OPEN END
TURBO SHORT	30.194,88	NLBNPIT13461	OPEN END



DAX: indice rimbalza da area 14.100 punti

Le quotazioni del DAX sono riuscite a dare vita ad un rimbalzo dopo la falsa rottura del supporto orizzontale a 14.120 punti. Al momento, il principale indice di Borsa tedesco sembra essere ben impostato per un nuovo rimbalzo, il quale avrebbe la possibilità di estendersi dapprima verso i 14.800 punti, per poi tornare sull'area compresa tra i 15.000 punti e i 15.100 punti, dove passano rispettivamente il livello orizzontale lasciato in eredità dai massimi del 30 marzo 2021 e la linea di tendenza ottenuta collegando i minimi del 25 marzo e 6 ottobre 2021. Considerando che dallo scorso 21 febbraio la struttura grafica del principale indice di Borsa tedesco si è complicata notevolmente, la zona dei 15.000 punti potrebbe essere sfruttata dai venditori per tornare a spingere il listino teutonico verso il basso, con obiettivo localizzabile nuovamente sui 14.100 punti. Se anche questo sostegno dovesse essere violato, si potrebbe assistere ad un ritorno sui 13.500 punti. Da un punto di vista operativo, si potrebbero sfruttare i ritorni a ridosso dei 14.500 punti per valutare strategie di matrice long. Lo stop loss sarebbe identificabile a 14.100 punti, mentre l'obiettivo sarebbe posizionabile a 14.700 punti. Al contrario, l'operatività di matrice short sarebbe valutabile dalle resistenze a 15.050 punti. Lo stop loss sarebbe posizionabile a 15.200 punti e il target collocabile a 14.700 punti.



VALORE	MAX 12 MESI	MIN 12 MESI	RSI 14 GG	MM 10 GG	MM 50 GG	RESISTENZA	SUPPORTO
14.567,23	16.290,19	13.807,28	39,12	14.890,77	15.504,35	16.300,00	14.500,00

SCENARIO RIALZISTA



Strategie long valutabili da 14.500 punti con stop loss a 14.100 punti e obiettivo a 15.000 punti.

PRODOTTO	BARRIERA	ISIN	SCADENZA
TURBO LONG	13.500,32	NLBNPIT10L82	OPEN END
TURBO LONG	13.086,26	NLBNPIT10BC6	OPEN END

SCENARIO RIBASSISTA



Strategie short valutabili da 15.050 punti con stop loss a 15.200 punti e obiettivo a 14.700 punti.

PRODOTTO	BARRIERA	ISIN	SCADENZA
TURBO SHORT	17.552,00	NLBNPIT125S2	OPEN END
TURBO SHORT	17.936,63	NLBNPIT125T0	OPEN END

S&P 500: quotazioni verso zona 4.400 punti

Dopo il test del supporto a 4.120 punti, lasciato in eredità dai massimi del 9 aprile 2021, le quotazioni dell'S&P 500 hanno iniziato un rimbalzo che le ha riportate al di sopra della resistenza a 4.250 punti, espressa dai top del 7 maggio 2021. Il ritorno oltre tale livello di concentrazione di offerta apre ora le porte ad un'accelerazione verso i 4.420 punti, dove passa il livello statico espresso dai top del 29 luglio 2021 e la linea di tendenza ottenuta collegando i massimi del 4 gennaio e 9 febbraio 2021. Ulteriori indicazioni di forza avrebbero invece la possibilità di tornare a mirare verso il livello di concentrazione di offerta a 4.536 punti che, se rotto al rialzo, scongiurerebbe il pericolo di una correzione più decisa (almeno nel breve periodo) da parte del principale indice di Borsa statunitense. Tuttavia, al momento la struttura tecnica del paniere USA appare orientata al ribasso e gli approdi sui 4.420 punti potrebbero costituire occasioni di vendita. Da un punto di vista operativo, si potrebbero valutare strategie di matrice long da 4.250 punti. Lo stop loss sarebbe identificabile a 4.200 punti, mentre il target a 4.350 punti. Per quanto riguarda l'operatività di stampo short, questa potrebbe essere valutata in caso di ritorno sulla resistenza a 4.420 punti. Lo stop loss sarebbe identificabile a 4.480 punti, mentre l'obiettivo di profitto a 4.250 punti.



VALORE	MAX 12 MESI	MIN 12 MESI	RSI 14 GG	MM 10 GG	MM 50 GG	RESISTENZA	SUPPORTO
4.384,62	4.818,62	3.723,34	45,61	4.369,91	4.558,81	4.900,00	4.000,00

SCENARIO RIALZISTA



Strategie long valutabili da 4.250 punti con stop loss a 4.200 punti e obiettivo a 4.350 punti.

PRODOTTO	BARRIERA	ISIN	SCADENZA
TURBO LONG	4.057,47	NLBNPIT12786	OPEN END
TURBO LONG	3.935,79	NLBNPIT12026	OPEN END

SCENARIO RIBASSISTA



Strategie short valutabili da 4.420 punti con stop loss a 4.480 punti e obiettivo a 4.250 punti.

PRODOTTO	BARRIERA	ISIN	SCADENZA
TURBO SHORT	5.312,57	NLBNPIT14GM6	OPEN END
TURBO SHORT	5.192,72	NLBNPIT146A6	OPEN END

Analisi Tesla



La SEC sta indagando sulle recenti vendite di azioni da parte di Tesla. Elon Musk e suo fratello Kimbal hanno violato le regole di insider trading, secondo persone che hanno familiarità con la vicenda, si legge sul WSJ. L'indagine della SEC è iniziata l'anno scorso dopo che Kimbal Musk ha venduto azioni Tesla per un valore di 108 milioni di dollari, il giorno prima che il fratello chiedesse agli utenti di Twitter se avrebbe dovuto scaricare il 10% della sua partecipazione nel colosso delle auto elettriche. Kimbal Musk ha venduto 88.500 azioni un giorno prima che il CEO di Tesla scrivesse su Twitter le sue potenziali vendite. L'operazione di Kimbal potrebbe violare le regole che generalmente vietano ai dipendenti e ai membri del consiglio di scambiare informazioni rilevanti non pubbliche. I dipendenti e gli amministratori di società per azioni generalmente non possono acquistare o vendere azioni quando sono a conoscenza di informazioni rilevanti riservate.

SCENARIO RIALZISTA

Strategie long valutabili da 800 dollari con stop loss a 750 dollari e obiettivo a 900 dollari.

PRODOTTO	BARRIERA	ISIN	SCADENZA
TURBO LONG	631,3194	NLBNPIT138Z0	OPEN END
TURBO LONG	493,9299	NLBNPIT10LT9	OPEN END

SCENARIO RIBASSISTA

Strategie short valutabili da 920 dollari con stop loss a 950 dollari e obiettivo a 760 dollari.

PRODOTTO	BARRIERA	ISIN	SCADENZA
TURBO SHORT	935,2730	NLBNPIT18EX9	OPEN END
TURBO SHORT	994,1352	NLBNPIT17LY4	OPEN END

House of Trading: la strategia del giorno

Stop loss raggiunto per la carta rossa sull'S&P 500 messa in campo da Stefano Serafini nella settimana puntata di "House of Trading - Le carte del mercato". La strategia prevedeva un punto di ingresso a 4.245 punti, uno stop loss a 4.271 punti e un target a 4.154 punti. Il Certificato scelto per questo tipo di operatività era il Turbo Unlimited Short di BNP Paribas con ISIN NL0014923468 e leva finanziaria a 3,07.

STRATEGIA DI
HOUSE OF TRADING
VEDI LE STRATEGIE
SHORT LONG

Stefano Serafini



INDICI, MATERIE PRIME E VALUTE

SOTTOSTANTE	CHIUSURA	VAR %	VAR % YTD
FTSE MIB	25.773,03	+3,60%	-5,75%
DAX	14.567,23	+3,67%	-8,29%
S&P 500	4.384,62	+2,24%	-8,01%
NASDAQ 100	14.189,16	+1,53%	-13,06%
NIKKEI 225	26.477,50	+0,00%	-8,10%
EUR/USD	1,1148	-1,06%	-1,94%
ORO	1.912,70	+1,33%	4,47%
PETROLIO WTI	96,91	+5,81%	28,87%

APPUNTAMENTI ECONOMICI

DATO	PAESE	ATTESE	ORARIO
PMI CHICAGO	USA	62,5	15:45
INDICE MANIFATTURIERO FED DALLAS	USA	-	16:30

I MARKET MOVER

Giornata scarna di dati macroeconomici di rilievo. Gli operatori dei mercati finanziari monitoreranno i dati del PMI di Chicago e l'indice manifatturiero elaborato dalla Fed di Dallas di febbraio per gli Stati Uniti.

AVVERTENZA

La presente pubblicazione è stata preparata da ELP SA (l'Editore), con sede legale in Corso San Gottardo 8/A, 6830 Chiasso (CH), in completa autonomia e riflette quindi esclusivamente le opinioni e le valutazioni dell'Editore. Le informazioni e le opinioni contenute nella presente pubblicazione sono state ottenute o estrapolate da fonti ritenute affidabili dall'Editore; tuttavia, l'Editore non rilascia alcuna dichiarazione o garanzia in merito alla loro accuratezza, adeguatezza o completezza. BNP Paribas e le società del gruppo BNP Paribas non si assumono alcuna responsabilità per il relativo contenuto. Gli scenari, le presunzioni di calcolo, i dati e le performance passate, i prezzi stimati, gli esempi dei potenziali ricavi o le valutazioni hanno valore meramente illustrativo/informativo, senza alcuna garanzia che tali scenari o ricavi potenziali possano verificarsi o essere conseguiti. In ogni caso, l'Editore non è responsabile per qualsiasi perdita o danno, diretto o indiretto, che possa derivare dall'utilizzo dei contenuti della presente pubblicazione. Per informazioni su [elp], in qualità di produttore delle raccomandazioni, sulla presentazione delle raccomandazioni e sulle posizioni e conflitti di interesse del produttore, si prega di cliccare su questo link.

Informativa sulla privacy

La presente informativa è resa ai sensi del Regolamento (UE) 2016/679 del Parlamento europeo e del Consiglio, del 27 aprile 2016, relativo alla protezione delle persone fisiche con riguardo al trattamento dei dati personali, nonché alla libera circolazione di tali dati e che abroga la direttiva 95/46/CE (General Data Protection Regulation - GDPR) e delle relative disposizioni di attuazione in Italia. La presente pubblicazione è inviata mediante posta elettronica a coloro che ne fanno esplicita richiesta, tramite i canali presenti nel sito web [investimenti.bnpparibas.it](https://www.investimenti.bnpparibas.it). Il conferimento dei dati è facoltativo. Il rifiuto a fornire i dati comporta l'impossibilità di ottenere il servizio. Per qualsiasi chiarimento, si prega di prendere visione della Data Information Notice del sito web [investimenti.bnpparibas.it](https://www.investimenti.bnpparibas.it).

Messaggio pubblicitario con finalità promozionali.

Prima di adottare una decisione di investimento al fine di comprendere appieno i potenziali rischi e benefici connessi alla decisione di investire negli strumenti finanziari qui vi menzionati, si invita a leggere attentamente la relativa documentazione di offerta e/o quotazione e, in particolare, le sezioni dedicate ai fattori di rischio connessi all'investimento, ai relativi costi e al trattamento fiscale, e il relativo documento contenente le informazioni chiave (KID), ove disponibile. Tale documentazione è disponibile sul sito web [investimenti.bnpparibas.it](https://www.investimenti.bnpparibas.it). L'investimento negli strumenti finanziari qui vi menzionati può comportare il rischio di perdita totale o parziale del capitale inizialmente investito. Ove tali strumenti finanziari siano venduti prima della scadenza, l'investitore potrà incorrere anche in perdite in conto capitale. Nel caso in cui tali strumenti finanziari siano acquistati o venduti nel corso della loro durata, il rendimento potrà variare. La presente pubblicazione costituisce materiale pubblicitario e le informazioni in essa contenute hanno scopo meramente informativo e promozionale e non sono da intendersi in alcun modo come ricerca, sollecitazione o raccomandazione all'investimento, offerta al pubblico o consulenza in materia di investimenti. Le informazioni e i grafici a contenuto finanziario qui vi riportati sono meramente indicativi e hanno scopo esclusivamente esemplificativo e non esaustivo. I rendimenti passati non sono indicativi, né sono garanzia, dei rendimenti futuri. È responsabilità dell'investitore effettuare un'accurata analisi di tutti i profili fiscali, legali e regolamentari (inclusi i fattori di rischio, tra i quali, i fattori di rischio legati ai tassi di interesse, i fattori di rischio di default e i fattori di rischio legati all'assenza di liquidità) connessi all'investimento negli strumenti finanziari qui vi menzionati. BNP Paribas e/o altra società del gruppo BNP Paribas non potranno essere considerate responsabili delle conseguenze finanziarie o di altra natura derivanti dall'investimento in tali strumenti finanziari. Informazioni aggiornate sulla quotazione di questi ultimi sono disponibili sul sito web [investimenti.bnpparibas.it](https://www.investimenti.bnpparibas.it). Le raccomandazioni di investimento qui vi contenute non soddisfano i requisiti di legge relativi all'indipendenza della ricerca in materia di investimenti e non sono soggette ad alcun divieto di esecuzione di operazioni su strumenti finanziari prima della loro divulgazione.

