

## Weekly FTSE Mib

Durante la scorsa settimana le quotazioni del FTSE Mib hanno evidenziato un forte segnale negativo in scia al peggioramento della guerra tra Russia e Ucraina. Se si osserva il timeframe settimanale si può notare che i corsi hanno abbandonato con forza sia il supporto di natura dinamica che conta i minimi registrati a marzo e ottobre 2020, sia il supporto statico a 23.800 punti che conta i minimi registrati a maggio e luglio 2021. Le forti vendite hanno portato le quotazioni al test del successivo supporto statico a 22.300 punti. La struttura di medio-lungo periodo rialzista è stata evidentemente compromessa a favore dei venditori. Tuttavia visto il forte eccesso al ribasso, nel caso dovessero verificarsi segnali di forza sul supporto a 22.300 punti, si potrebbero implementare strategie rialziste con target in area 23.800 punti. Per quanto riguarda le strategie ribassiste, queste si potrebbero valutare dal medesimo livello in caso di ulteriori segnali di debolezza. In tal caso l'obiettivo potrebbe essere identificato a 22.300 punti.



VALORE	MAX 12 MESI	MIN 12 MESI	RSI 14 GG	MM 10 GG	MM 50 GG	RESISTENZA	SUPPORTO
22.464,86	28.213,00	22.464,86	24,10	24.943,79	26.697,02	23.800,00	22.300,00

### SCENARIO RIALZISTA



Strategie long da 22.300 punti con stop loss a 22.100 punti e obiettivo a 23.800 punti.

PRODOTTO	BARRIERA	ISIN	SCADENZA
TURBO LONG	19.278,26	NLBNPIT109X6	OPEN END
TURBO LONG	18.331,26	NLBNPIT107U6	OPEN END

### SCENARIO RIBASSISTA



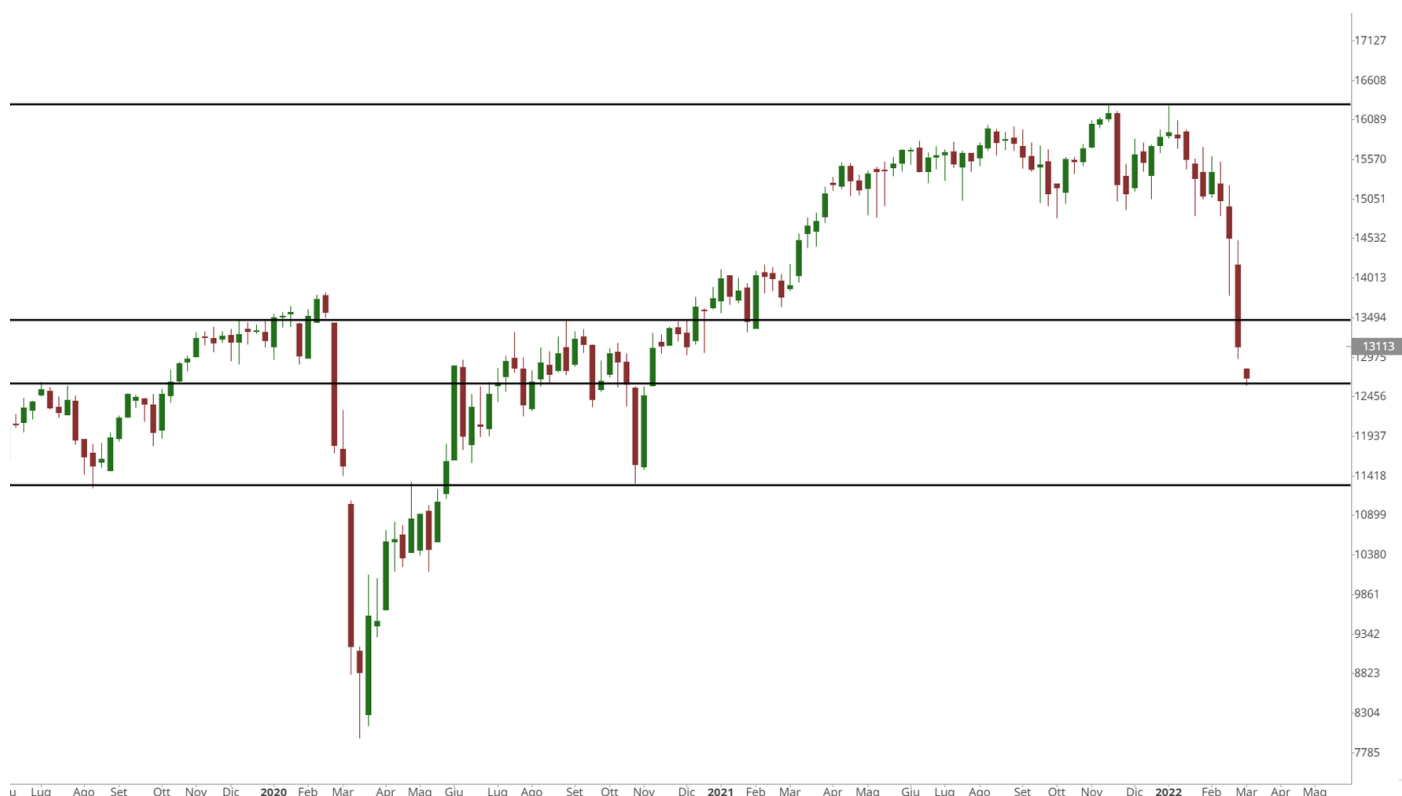
Strategie short da 23.800 punti con stop loss a 24.000 punti e obiettivo a 22.300 punti.

PRODOTTO	BARRIERA	ISIN	SCADENZA
TURBO SHORT	30.797,98	NLBNPIT14691	OPEN END
TURBO SHORT	30.194,88	NLBNPIT13461	OPEN END



# DAX: come operare dopo il sell-off

Con le vendite avvenute tra la seduta del 3 e quella del 4 marzo, la struttura tecnica del DAX è peggiorata notevolmente. La rottura dei 15.000 punti ha portato i corsi dapprima sui 14.000 punti, per poi passare all'area dei 13.200 punti. Dagli attuali livelli, corrispondenti al passaggio del livello orizzontale espresso dai top del 21 luglio 2020, il principale indice di Borsa tedesco potrebbe iniziare un rimbalzo, il quale avrebbe come primo obiettivo gli ex sostegni in zona 14.100 punti. I valori attuali del listino teutonico sono rilevanti anche per un altro motivo: corrispondono al 61,8% del ritracciamento di Fibonacci disegnato sulla gamba di rialzo iniziata dai minimi di novembre 2020. Tradizionalmente, una flessione sotto tale zona viene considerata come un'invalidazione del movimento ascendente menzionato prima. In tal caso, se si dovesse abbandonare tale intorno il target della contrazione sarebbe identificabile sui 12.340 punti prima e sugli 11.500 punti poi. Da un punto di vista operativo, si potrebbe sfruttare un recupero dei 13.400 punti per valutare strategie di matrice long. Lo stop loss sarebbe identificabile a 12.900 punti, mentre l'obiettivo sarebbe posizionabile a 14.000 punti. Al contrario, l'operatività di matrice short sarebbe valutabile dalle resistenze a 14.100 punti. Lo stop loss sarebbe posizionabile a 14.500 punti e il target a 13.400 punti.



VALORE	MAX 12 MESI	MIN 12 MESI	RSI 14 GG	MM 10 GG	MM 50 GG	RESISTENZA	SUPPORTO
13.094,54	16.290,19	13.094,54	24,78	14.183,37	15.338,56	16.300,00	14.000,00

## SCENARIO RIALZISTA



Strategie long valutabili da 13.400 punti con stop loss a 12.900 punti e obiettivo a 14.100 punti.

PRODOTTO	BARRIERA	ISIN	SCADENZA
TURBO LONG	10.345,28	NL0014922858	OPEN END
TURBO LONG	10.886,11	NL0014922866	OPEN END

## SCENARIO RIBASSISTA



Strategie short valutabili da 14.100 punti con stop loss a 14.500 punti e obiettivo a 13.400 punti.

PRODOTTO	BARRIERA	ISIN	SCADENZA
TURBO SHORT	17.552,00	NLBNPIT125S2	OPEN END
TURBO SHORT	17.936,63	NLBNPIT125T0	OPEN END

# S&P 500: i supporti sostengono l'indice

L'S&P 500 continua a evidenziare una debolezza decisamente minore rispetto ai listini europei, con le quotazioni che sono arrivate sul supporto intermedio a 4.300 punti dopo essere state respinte dalla resistenza a 4.420 punti, dove passano la linea di tendenza ottenuta collegando i top del 4 gennaio e 9 febbraio 2022 e il livello statico lasciato in eredità dai massimi del 29 luglio 2021. Per il principale indice di Borsa statunitense si aprono ora due scenari: il primo è relativo alla discesa al di sotto del livello di concentrazione di domanda menzionato prima. Ciò potrebbe provocare un'accelerazione del fronte ribassista verso i successivi sostegni a 4.230 punti, ereditato dai top del 7 maggio 2021 e i 4.100 punti, espressi dai top del 9 aprile 2021. Il secondo scenario è positivo ed è relativo alla ripartenza dei corsi al di sopra dei 4.420 punti, movimento che permetterebbe alle quotazioni di riportarsi al test del successivo ostacolo a 4.536 punti. Da un punto di vista operativo, si potrebbero valutare strategie long dalla zona di concentrazione di domanda a 4.100 punti. Lo stop loss sarebbe identificabile a 4.020 punti, mentre il target a 4.230 punti. Per quanto riguarda l'operatività di stampo short, questa potrebbe essere valutata in caso di ritorno sulla resistenza a 4.420 punti. Lo stop loss sarebbe identificabile a 4.480 punti, mentre l'obiettivo a 4.250 punti.



VALORE	MAX 12 MESI	MIN 12 MESI	RSI 14 GG	MM 10 GG	MM 50 GG	RESISTENZA	SUPPORTO
4.328,87	4.818,62	3.992,78	43,34	4.331,16	4.529,66	4.600,00	4.000,00

## SCENARIO RIALZISTA



Strategie long valutabili da 4.100 punti con stop loss a 4.020 punti e obiettivo a 4.230 punti.

PRODOTTO	BARRIERA	ISIN	SCADENZA
TURBO LONG	4.057,47	NLBNPIT12786	OPEN END
TURBO LONG	3.935,79	NLBNPIT12026	OPEN END

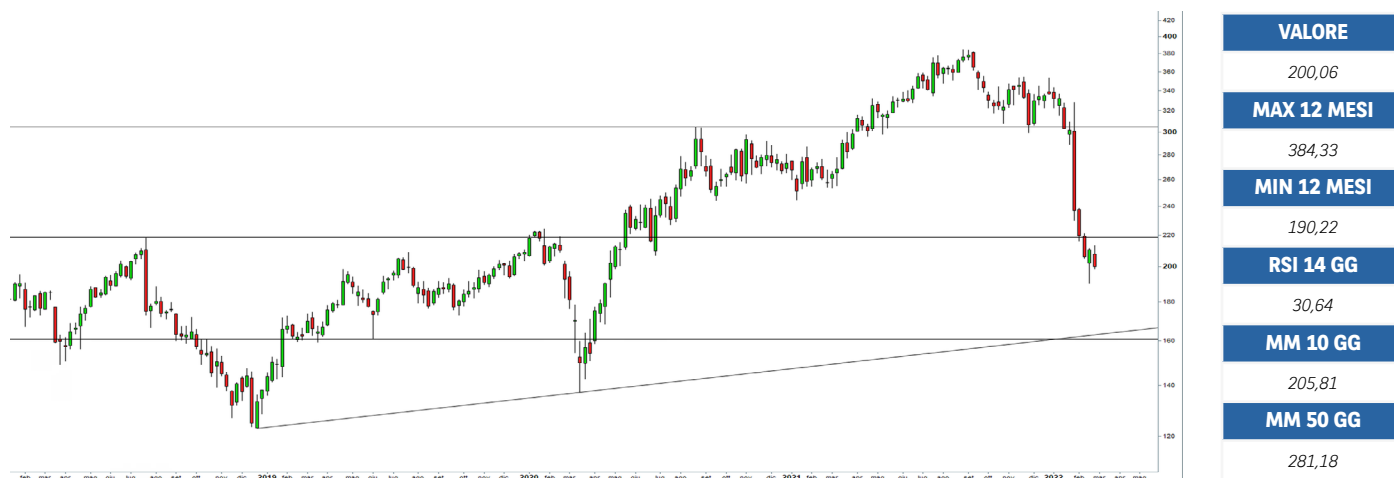
## SCENARIO RIBASSISTA



Strategie short valutabili da 4.420 punti con stop loss a 4.480 punti e obiettivo a 4.250 punti.

PRODOTTO	BARRIERA	ISIN	SCADENZA
TURBO SHORT	5.312,57	NLBNPIT14GM6	OPEN END
TURBO SHORT	5.192,72	NLBNPIT146A6	OPEN END

# Analisi Meta Platforms



Le azioni Meta Platforms non sono mai state così a sconto da dieci anni. Bisogna infatti tornare al 2012 per trovare un rapporto tra prezzo delle azioni e utili attesi di circa 17 volte, quando negli ultimi 5 anni in media il multiplo si è aggirato intorno a 30. Per gli investitori la principale ragione per investire nelle azioni Meta potrebbe essere legata al P/E estremamente conveniente, in rapporto anche alle spese che l'azienda sta sostenendo per la costruzione del metaverso, che per molti è considerato come il futuro delle interazioni online tra le persone. Il colosso che gestisce Facebook e Instagram sta investendo 10 miliardi di dollari all'anno per creare il "mondo virtuale". Nel breve la società sta affrontando particolari problemi con la concorrenza. In occasione dei conti del 4° trimestre a inizio febbraio, Meta ha fatto presente che rimangono le crescenti preoccupazioni sul successo di TikTok, che sta evidenziando più interesse da parte degli utenti rispetto all'uso dei social di Zuckerberg.

## SCENARIO RIALZISTA

Strategie long valutabili da 215 dollari con stop loss a 190 dollari e obiettivo a 290 dollari.

PRODOTTO	BARRIERA	ISIN	SCADENZA
TURBO LONG	141,8953	NLBNPIT18S79	OPEN END
TURBO LONG	155,3855	NLBNPIT18K02	OPEN END

## SCENARIO RIBASSISTA

Strategie short valutabili da 290 dollari con stop loss a 320 dollari e obiettivo a 210 dollari.

PRODOTTO	BARRIERA	ISIN	SCADENZA
TURBO SHORT	233,8044	NLBNPIT18EK6	OPEN END
TURBO SHORT	248,9513	NLBNPIT188Z5	OPEN END

## House of Trading: la strategia del giorno

Target raggiunto per la carta rossa su EUR/USD messa in campo da Filippo Giannini nell'ottava puntata del 2022 di "House of Trading - Le carte del mercato". La strategia prevedeva un punto di ingresso a 1,1105, stop loss a 1,1160 e un target a 1,105. Il Certificato scelto per questo tipo di operatività è il Turbo Unlimited Short di BNP Paribas con ISIN NLBNPIT174K7 e leva finanziaria fissata al momento della trasmissione a 5,18.

STRATEGIA DI

**HOUSE OF TRADING**

VEDI LE STRATEGIE

Filippo Giannini

**SHORT** **LONG**



## INDICI, MATERIE PRIME E VALUTE

SOTTOSTANTE	CHIUSURA	VAR %	VAR % YTD
FTSE MIB	22.464,86	-6,24%	-17,85%
DAX	13.094,54	-4,41%	-17,57%
S&P 500	4.328,87	-0,79%	-9,18%
NASDAQ 100	13.837,83	-1,41%	-15,21%
NIKKEI 225	25.985,47	-2,23%	-9,75%
EUR/USD	1,0925	-1,26%	-3,90%
ORO	1.974,30	+1,98%	7,83%
PETROLIO WTI	115,03	+6,84%	52,95%

## APPUNTAMENTI ECONOMICI

DATO	PAESE	ATTESE	ORARIO
FIDUCIA INVESTITORI SENTIX	EUR	15,2	10:30
VENDITE AL DETTAGLIO	GER	1,8%	11:30

## I MARKET MOVER

Giornata scarna di dati macroeconomici di rilievo. Gli operatori dei mercati finanziari saranno concentrati sull'indice Sentix dell'Eurozona (fiducia degli investitori) di marzo e sulle vendite al dettaglio della Germania relative a gennaio.

### AVVERTENZA

La presente pubblicazione è stata preparata da ELP SA (l'Editore), con sede legale in Corso San Gottardo 8/A, 6830 Chiasso (CH), in completa autonomia e riflette quindi esclusivamente le opinioni e le valutazioni dell'Editore. Le informazioni e le opinioni contenute nella presente pubblicazione sono state ottenute o estrapolate da fonti ritenute affidabili dall'Editore; tuttavia, l'Editore non rilascia alcuna dichiarazione o garanzia in merito alla loro accuratezza, adeguatezza o completezza. BNP Paribas e le società del gruppo BNP Paribas non si assumono alcuna responsabilità per il relativo contenuto. Gli scenari, le presunzioni di calcolo, i dati e le performance passate, i prezzi stimati, gli esempi dei potenziali ricavi o le valutazioni hanno valore meramente illustrativo/informativo, senza alcuna garanzia che tali scenari o ricavi potenziali possano verificarsi o essere conseguiti. In ogni caso, l'Editore non è responsabile per qualsiasi perdita o danno, diretto o indiretto, che possa derivare dall'utilizzo dei contenuti della presente pubblicazione. Per informazioni su [elp], in qualità di produttore delle raccomandazioni, sulla presentazione delle raccomandazioni e sulle posizioni e conflitti di interesse del produttore, si prega di cliccare su questo link.

### Informativa sulla privacy

La presente informativa è resa ai sensi del Regolamento (UE) 2016/679 del Parlamento europeo e del Consiglio, del 27 aprile 2016, relativo alla protezione delle persone fisiche con riguardo al trattamento dei dati personali, nonché alla libera circolazione di tali dati e che abroga la direttiva 95/46/CE (General Data Protection Regulation - GDPR) e delle relative disposizioni di attuazione in Italia. La presente pubblicazione è inviata mediante posta elettronica a coloro che ne fanno esplicita richiesta, tramite i canali presenti nel sito web [investimenti.bnpparibas.it](https://www.investimenti.bnpparibas.it). Il conferimento dei dati è facoltativo. Il rifiuto a fornire i dati comporta l'impossibilità di ottenere il servizio. Per qualsiasi chiarimento, si prega di prendere visione della Data Information Notice del sito web [investimenti.bnpparibas.it](https://www.investimenti.bnpparibas.it).

### Messaggio pubblicitario con finalità promozionali.

Prima di adottare una decisione di investimento al fine di comprendere appieno i potenziali rischi e benefici connessi alla decisione di investire negli strumenti finanziari qui vi menzionati, si invita a leggere attentamente la relativa documentazione di offerta e/o quotazione e, in particolare, le sezioni dedicate ai fattori di rischio connessi all'investimento, ai relativi costi e al trattamento fiscale, e il relativo documento contenente le informazioni chiave (KID), ove disponibile. Tale documentazione è disponibile sul sito web [investimenti.bnpparibas.it](https://www.investimenti.bnpparibas.it). L'investimento negli strumenti finanziari qui vi menzionati può comportare il rischio di perdita totale o parziale del capitale inizialmente investito. Ove tali strumenti finanziari siano venduti prima della scadenza, l'investitore potrà incorrere anche in perdite in conto capitale. Nel caso in cui tali strumenti finanziari siano acquistati o venduti nel corso della loro durata, il rendimento potrà variare. La presente pubblicazione costituisce materiale pubblicitario e le informazioni in essa contenute hanno scopo meramente informativo e promozionale e non sono da intendersi in alcun modo come ricerca, sollecitazione o raccomandazione all'investimento, offerta al pubblico o consulenza in materia di investimenti. Le informazioni e i grafici a contenuto finanziario qui vi riportati sono meramente indicativi e hanno scopo esclusivamente esemplificativo e non esaustivo. I rendimenti passati non sono indicativi, né sono garanzia, dei rendimenti futuri. È responsabilità dell'investitore effettuare un'accurata analisi di tutti i profili fiscali, legali e regolamentari (inclusi i fattori di rischio, tra i quali, i fattori di rischio legati ai tassi di interesse, i fattori di rischio di default e i fattori di rischio legati all'assenza di liquidità) connessi all'investimento negli strumenti finanziari qui vi menzionati. BNP Paribas e/o altra società del gruppo BNP Paribas non potranno essere considerate responsabili delle conseguenze finanziarie o di altra natura derivanti dall'investimento in tali strumenti finanziari. Informazioni aggiornate sulla quotazione di questi ultimi sono disponibili sul sito web [investimenti.bnpparibas.it](https://www.investimenti.bnpparibas.it). Le raccomandazioni di investimento qui vi contenute non soddisfano i requisiti di legge relativi all'indipendenza della ricerca in materia di investimenti e non sono soggette ad alcun divieto di esecuzione di operazioni su strumenti finanziari prima della loro divulgazione.

