

Focus sulla riunione della BCE

Le quotazioni dei principali indici di Borsa a livello globale hanno dato vita a un rimbalzo. Mentre si resta in attesa del quarto round di negoziati tra le delegazioni di Russia e Ucraina, da Mosca arrivano rassicurazioni in merito all'intenzione di non rovesciare il Governo di Kiev. Intanto il Vicepresidente della Commissione Europea, Valdis Dombrovskis, ha affermato che le sanzioni alla Russia e le contromisure adottate da quest'ultimo Paese penalizzeranno le economie del Vecchio Continente. Questa situazione è confermata da S&P Global Ratings, che ha tagliato le previsioni di crescita globale al 3,4% (0,7 punti percentuali in meno rispetto alle stime precedenti). Per gli esperti, il costo maggiore lo sosterrà l'Europa, con un 1,2% di PIL in meno per il 2022 e un'inflazione in crescita del 2%. Per oggi il focus sarà su due eventi: il primo è relativo alla riunione della BCE, il secondo alla pubblicazione dei dati sull'inflazione USA di febbraio. Con riferimento al primo tema, gli analisti evidenziano come sia poco probabile che l'Eurotower definisca un percorso di rialzo dei tassi e uno di accelerazione del tapering. L'istituto potrebbe sostenere le politiche fiscali in Europa seguendo la strada della massima flessibilità. Gli esperti evidenziano inoltre come l'istituto potrebbe adottare un approccio attendista, in modo tale da vedere gli sviluppi del conflitto. La BCE pubblicherà inoltre le stime aggiornate di crescita e inflazione per l'Eurozona. Intanto, i trader hanno messo da parte le attese di un primo incremento del costo del denaro nel 2022. In USA invece, l'indice dei prezzi al consumo è atteso in ulteriore crescita a febbraio e potrebbe raggiungere il 7,9% su base annuale.



I MARKET MOVER

Nella giornata odierna gli operatori dei mercati finanziari saranno concentrati su alcuni dati macroeconomici importanti per gli Stati Uniti e sulla riunione di politica monetaria della Banca centrale europea. Durante la mattina gli investitori monitoreranno i prezzi alla produzione dell'Italia e successivamente il meeting della BCE e la conferenza stampa di Christine Lagarde. Dal primo

INDICI, MATERIE PRIME E VALUTE

SOTTOSTANTE	CHIUSURA	VAR %	VAR % YTD
FTSE MIB	23.889,49	+6,95%	-12,64%
DAX	13.847,93	+7,92%	-12,82%
S&P 500	4.277,88	+2,57%	-10,25%
NASDAQ 100	13.742,20	+3,58%	-15,80%
NIKKEI 225	25.653,50	+3,79%	-10,93%
EUR/USD	1,1055	-0,18%	-2,74%
ORO	1.987,70	-0,03%	8,50%
PETROLIO WTI	109,87	+1,08%	46,02%

APPUNTAMENTI ECONOMICI

DATO	PAESE	ATTESE	ORARIO
PREZZI ALLA PRODUZIONE	ITA	-	10:00
RIUNIONE BCE	EUR	-	13:45
INFLAZIONE	USA	7,9%	14:30
NUOVE RICHIESTE SUSSIDI	USA	216K	14:30

pomeriggio focus negli USA per i dati dell'inflazione di febbraio e sulle nuove richieste di sussidi di disoccupazione. Segnaliamo inoltre l'asta di Treasury a 30 anni.

FTSE Mib: indice mira ai 24.000 punti

Il supporto dei 21.500 punti, lasciato in eredità dai massimi del 17 novembre 2020, è riuscito a frenare il crollo delle quotazioni del FTSE Mib. Da tale intorno i compratori sono risuciti a rialzare la testa e sono ormai prossimi alla resistenza grafica (espressa dai minimi del 15 marzo 2021) e psicologica dei 24.000 punti, che potrebbe costituire un primo punto di arrivo. Se anche questo ostacolo dovesse essere oltrepassato, ci sarebbe la possibilità di assistere ad una ripartenza verso i 25.000 punti prima, per poi passare ai 26.000 punti, entrambe coriacee resistenze. Per il principale indice di Borsa Italiana la reazione sui 24.000 punti sarà di particolare importanza in quanto a dispetto del rally di ieri i corsi rimangono inseriti in una tendenza discendente. Come evidenziato nella precedente newsletter, fino a che i corsi non torneranno sopra i 26.000 punti i rimbalzi sono da considerarsi come occasioni per valutare strategie di stampo short. Da un punto di vista operativo, si potrebbero valutare una strategia di matrice long dai 22.500 punti. In questo caso lo stop loss sarebbe identificabile a 21.850 punti, mentre l'obiettivo a 23.800 punti. Al contrario, l'operatività di stampo short è valutabile nell'eventualità di un ritorno verso le resistenze a 24.000 punti, con livello di stop loss a 24.800 punti e target identificabile a 22.800 punti.



VALORE	MAX 12 MESI	MIN 12 MESI	RSI 14 GG	MM 10 GG	MM 50 GG	RESISTENZA	SUPPORTO
23.889,49	28.213,00	21.060,00	40,70	23.977,45	26.430,89	25.000,00	22.000,00

SCENARIO RIALZISTA



Strategie long valutabili da 23.000 punti con stop loss a 22.500 punti e obiettivo a 23.800 punti.

PRODOTTO	BARRIERA	ISIN	SCADENZA
TURBO LONG	19.278,26	NLBNPIT109X6	OPEN END
TURBO LONG	18.331,26	NLBNPIT107U6	OPEN END

SCENARIO RIBASSISTA

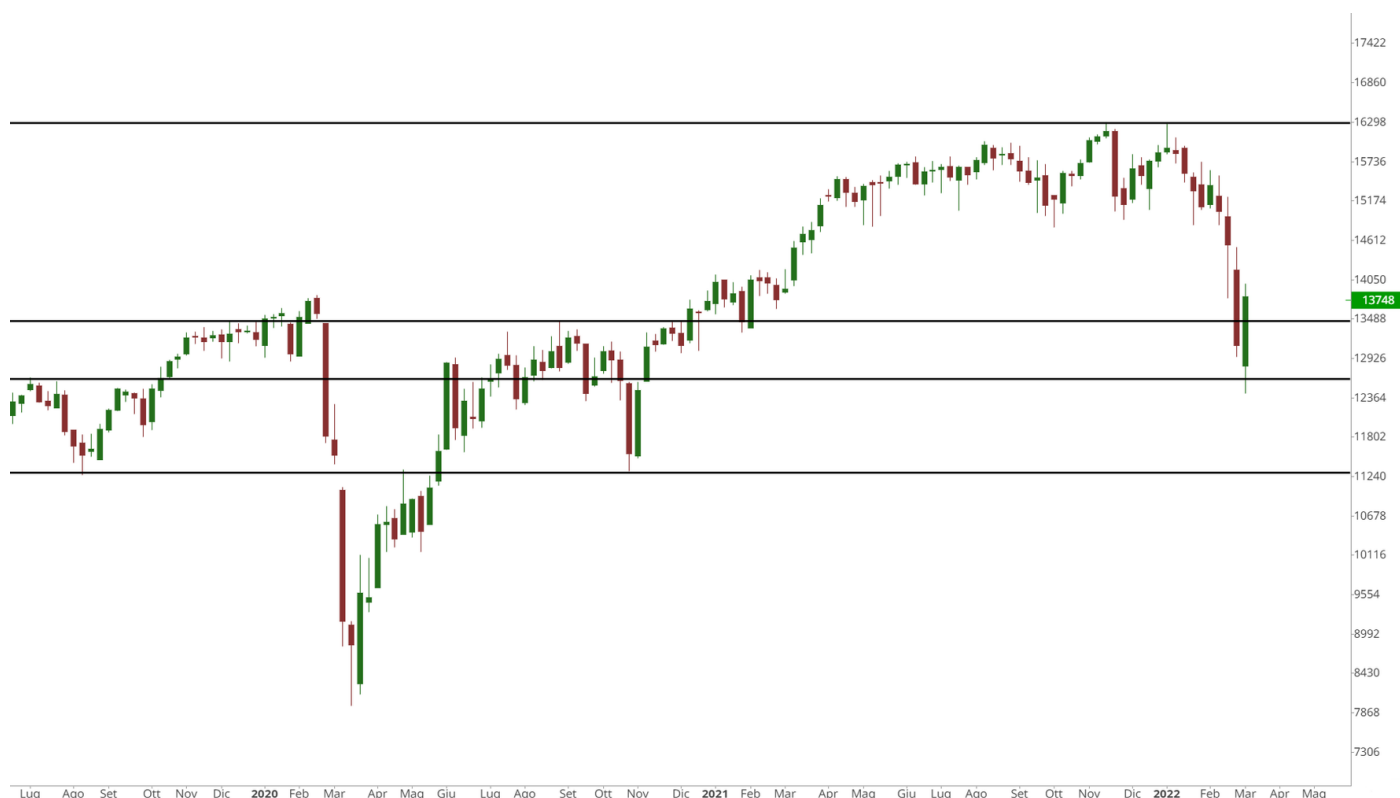


Strategie short valutabili da 24.000 punti con stop loss a 24.800 punti e obiettivo a 22.800 punti.

PRODOTTO	BARRIERA	ISIN	SCADENZA
TURBO SHORT	30.797,98	NLBNPIT14691	OPEN END
TURBO SHORT	30.194,88	NLBNPIT13461	OPEN END

DAX: compratori tornano in vantaggio

Continua la reazione del DAX dal supporto di zona 12.500 punti, con le quotazioni che si sono portate oltre il primo obiettivo menzionato nelle precedenti newsletter a 13.300 punti, resistenza lasciata in eredità dai massimi del 21 luglio 2020. Per il principale indice di Borsa tedesco si aprono ora scenari positivi relativi ad un'estensione del rimbalzo verso la soglia psicologica dei 14.000 punti, zona che corrisponde al 50% del ritracciamento di Fibonacci disegnato su tutta la gamba di ribasso cominciata lo scorso febbraio. Continuazioni del movimento ascendente oltre quest'ultimo intorno avrebbero invece come obiettivo i 15.000 punti, dove transitano il livello orizzontale lasciato in eredità dai massimi del 30 marzo 2021. In generale, la soglia dei 14.000 punti può ancora essere sfruttata per la valutazione di strategie di natura ribassista, in quanto a dispetto degli ultimi acquisti il principale indice di Borsa tedesco rimane all'interno di un down-trend. Da un punto di vista operativo, si potrebbero sfruttare ritorni sui 13.300 punti per valutare strategie di matrice long. Lo stop loss sarebbe identificabile a 12.700 punti, mentre l'obiettivo sarebbe posizionabile a 14.100 punti. Al contrario, l'operatività di matrice short sarebbe valutabile dalle resistenze a 14.100 punti. Lo stop loss sarebbe posizionabile a 14.500 punti e il target collocabile a 13.400 punti.



VALORE	MAX 12 MESI	MIN 12 MESI	RSI 14 GG	MM 10 GG	MM 50 GG	RESISTENZA	SUPPORTO
13.847,93	16.290,19	12.438,85	42,31	13.729,23	15.177,73	14.000,00	12.500,00

SCENARIO RIALZISTA



Strategie long valutabili da 13.300 punti con stop loss a 12.700 punti e obiettivo a 14.100 punti.

PRODOTTO	BARRIERA	ISIN	SCADENZA
TURBO LONG	10.345,28	NL0014922858	OPEN END
TURBO LONG	10.886,11	NL0014922866	OPEN END

SCENARIO RIBASSISTA

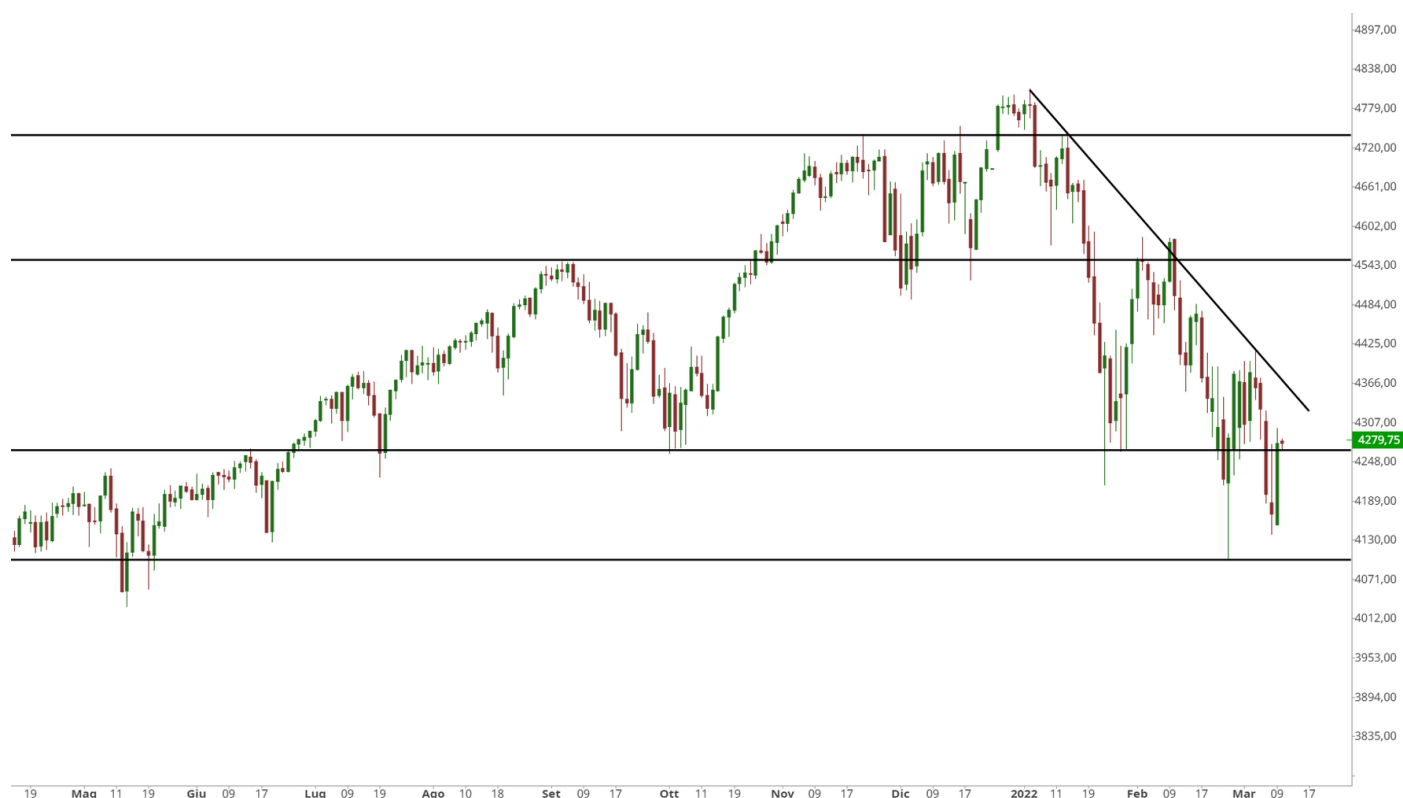


Strategie short valutabili da 14.100 punti con stop loss a 14.500 punti e obiettivo a 13.400 punti.

PRODOTTO	BARRIERA	ISIN	SCADENZA
TURBO SHORT	17.552,00	NLBNPIT125S2	OPEN END
TURBO SHORT	17.936,63	NLBNPIT125T0	OPEN END

S&P 500: ecco i livelli da monitorare

Le quotazioni dell'S&P 500 sono riuscite a riprendere terreno dopo le vendite delle ultime quattro sedute di contrattazioni, riportandosi al di sopra della resistenza a 4.230 punti, ereditata dai massimi del 7 maggio 2021. Con questa ripartenza, che convalida il rimbalzo dal supporto a 4.120 punti, lasciato in eredità dai massimi dal 12 aprile 2021, il principale indice di Borsa statunitense sembra avere tutte le carte in regola per effettuare un approdo sul successivo livello di concentrazione di offerta a 4.300 punti prima, per poi passare ai 4.420 punti. Il test di quest'ultimo intorno è particolarmente importante in quanto, se violato, permetterebbe agli acquirenti di mettere nel mirino i 4.536 punti. Questo perché verrebbero rotti il livello orizzontale ereditato dai top del 29 luglio 2021 e la linea di tendenza ottenuta collegando i massimi del 4 gennaio e 9 febbraio 2022. Viceversa, verrebbe interpretata negativamente una flessione sotto i 4.100 punti. Da un punto di vista operativo, si potrebbero valutare strategie di matrice long sul ritorno in zona 4.230 punti. Lo stop loss sarebbe identificabile a 4.130 punti, mentre il target a 4.350 punti. Per quanto riguarda l'operatività di stampo short, questa può essere valutata in caso di ritorno sulla resistenza a 4.420 punti. Lo stop loss sarebbe identificabile a 4.480 punti, mentre l'obiettivo a 4.250 punti.



VALORE	MAX 12 MESI	MIN 12 MESI	RSI 14 GG	MM 10 GG	MM 50 GG	RESISTENZA	SUPPORTO
4.277,88	4.818,62	3.992,78	43,43	4.308,21	4.498,38	4.500,00	4.000,00

SCENARIO RIALZISTA



Strategie long valutabili da 4.230 punti con stop loss a 4.130 punti e obiettivo a 4.350 punti.

PRODOTTO	BARRIERA	ISIN	SCADENZA
TURBO LONG	4.057,47	NLBNPIT12786	OPEN END
TURBO LONG	3.935,79	NLBNPIT12026	OPEN END

SCENARIO RIBASSISTA



Strategie short valutabili da 4.420 punti con stop loss a 4.480 punti e obiettivo a 4.250 punti.

PRODOTTO	BARRIERA	ISIN	SCADENZA
TURBO SHORT	5.312,57	NLBNPIT14GM6	OPEN END
TURBO SHORT	5.192,72	NLBNPIT146A6	OPEN END

Analisi Alphabet



Google ha firmato un accordo per l'acquisizione di Mandiant, azienda specializzata in sicurezza informatica. La transazione è valutata a circa 5,4 miliardi di dollari, comprensiva della liquidità netta della società che si occupa di difesa e risposta informatica. L'accordo consentirà a Google di ottenere, tra le altre cose, il "motore" per l'identificazione delle minacce di Mandiant, sfruttare servizi di intelligence e testing che verranno proposti come parte di Google Cloud. La società è stata fondata nel 2004 da Kevin Mandia e ha sede a Reston, in Virginia. Nel 2013 è passata dall'acquisizione da parte di FireEye, a fronte di un investimento di oltre un miliardo di dollari. Lo scorso anno è poi tornata a operare in qualità di realtà indipendente. L'acquisizione di Mandiant, si legge nella nota congiunta rilasciata dalle due società, è soggetta alle consuete condizioni di chiusura e le approvazioni normative e dovrebbe essere completata entro la fine dell'anno.

SCENARIO RIALZISTA

Strategie long valutabili da 2.500 dollari con stop loss a 2.380 dollari e obiettivo a 2.970 dollari.

PRODOTTO	BARRIERA	ISIN	SCADENZA
TURBO LONG	2216,9940	NLBNPIT129C8	OPEN END
TURBO LONG	2050,0104	NLBNPIT11ER6	OPEN END

SCENARIO RIBASSISTA

Strategie short valutabili da 2.740 dollari con stop loss a 2.800 dollari e obiettivo a 2.500 dollari.

PRODOTTO	BARRIERA	ISIN	SCADENZA
TURBO SHORT	2893,0771	NLBNPIT18EL4	OPEN END
TURBO SHORT	3078,2046	NLBNPIT13BT4	OPEN END

House of Trading: la strategia del giorno

Tra le carte messe in campo da Tony Cioli Puviani nella nona puntata del 2022 di "House of Trading - Le carte del mercato", vi è una rossa sull'oro. La strategia del componente della squadra dei trader prevede un punto di ingresso a 2.069 dollari, uno stop loss a 2.101 dollari e un target a 2.026 dollari. Il Certificato scelto per questo tipo di operatività è il Turbo Unlimited Short con ISIN NLBNPIT19700 e leva finanziaria fissata a 5,47.

STRATEGIA DI

HOUSE OF TRADING

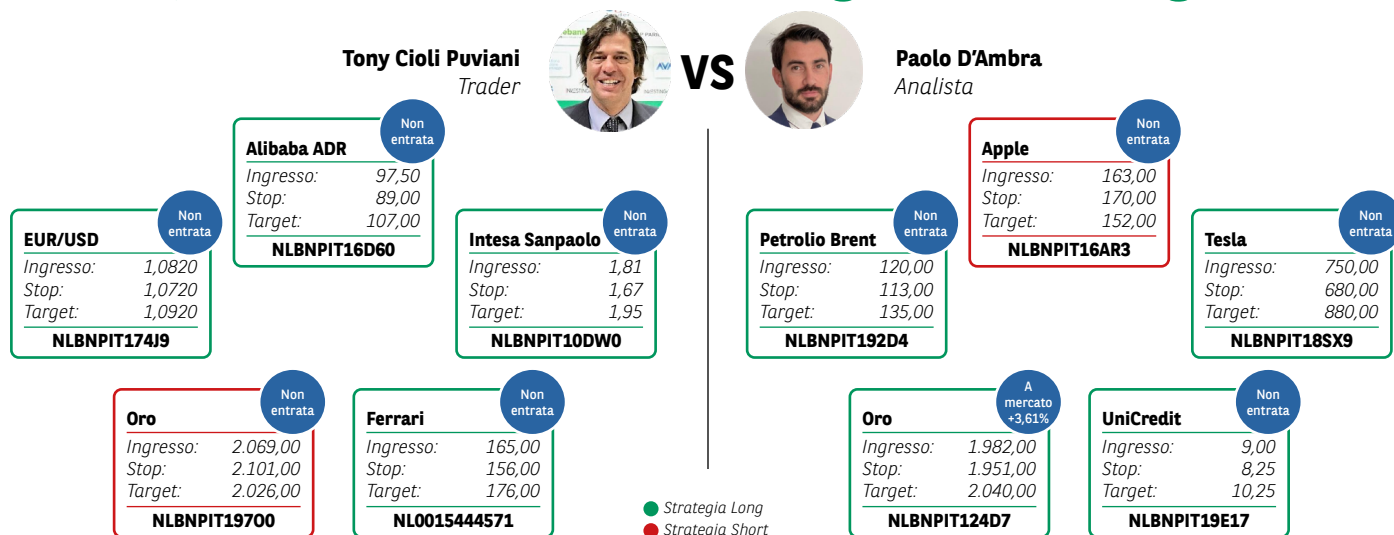
VEDI LE STRATEGIE

SHORT LONG

Tony Cioli Puviani



Aspettando House of Trading: le carte in gioco



AVVERTENZA

La presente pubblicazione è stata preparata da ELP SA (l'Editore), con sede legale in Corso San Gottardo 8/A, 6830 Chiasso (CH), in completa autonomia e riflette quindi esclusivamente le opinioni e le valutazioni dell'Editore. Le informazioni e le opinioni contenute nella presente pubblicazione sono state ottenute o estrapolate da fonti ritenute affidabili dall'Editore; tuttavia, l'Editore non rilascia alcuna dichiarazione o garanzia in merito alla loro accuratezza, adeguatezza o completezza. BNP Paribas e le società del gruppo BNP Paribas non si assumono alcuna responsabilità per il relativo contenuto. Gli scenari, le presunzioni di calcolo, i dati e le performance passate, i prezzi stimati, gli esempi dei potenziali ricavi o le valutazioni hanno valore meramente illustrativo/informativo, senza alcuna garanzia che tali scenari o ricavi potenziali possano verificarsi o essere conseguiti. In ogni caso, l'Editore non è responsabile per qualsiasi perdita o danno, diretto o indiretto, che possa derivare dall'utilizzo dei contenuti della presente pubblicazione. Per informazioni su [elp], in qualità di produttore delle raccomandazioni, sulla presentazione delle raccomandazioni e sulle posizioni e conflitti di interesse del produttore, si prega di cliccare su questo link.

Informativa sulla privacy

La presente informativa è resa ai sensi del Regolamento (UE) 2016/679 del Parlamento europeo e del Consiglio, del 27 aprile 2016, relativo alla protezione delle persone fisiche con riguardo al trattamento dei dati personali, nonché alla libera circolazione di tali dati e che abroga la direttiva 95/46/CE (General Data Protection Regulation - GDPR) e delle relative disposizioni di attuazione in Italia. La presente pubblicazione è inviata mediante posta elettronica a coloro che ne fanno esplicita richiesta, tramite i canali presenti nel sito web [investimenti.bnpparibas.it](https://www.investimenti.bnpparibas.it). Il conferimento dei dati è facoltativo. Il rifiuto a fornire i dati comporta l'impossibilità di ottenere il servizio. Per qualsiasi chiarimento, si prega di prendere visione della Data Information Notice del sito web [investimenti.bnpparibas.it](https://www.investimenti.bnpparibas.it).

Messaggio pubblicitario con finalità promozionali.

Prima di adottare una decisione di investimento al fine di comprendere appieno i potenziali rischi e benefici connessi alla decisione di investire negli strumenti finanziari qui menzionati, si invita a leggere attentamente la relativa documentazione di offerta e/o quotazione e, in particolare, le sezioni dedicate ai fattori di rischio connessi all'investimento, ai relativi costi e al trattamento fiscale, e il relativo documento contenente le informazioni chiave (KID), ove disponibile. Tale documentazione è disponibile sul sito web [investimenti.bnpparibas.it](https://www.investimenti.bnpparibas.it). L'investimento negli strumenti finanziari qui menzionati può comportare il rischio di perdita totale o parziale del capitale inizialmente investito. Ove tali strumenti finanziari siano venduti prima della scadenza, l'investitore potrà incorrere anche in perdite in conto capitale. Nel caso in cui tali strumenti finanziari siano acquistati o venduti nel corso della loro durata, il rendimento potrà variare. La presente pubblicazione costituisce materiale pubblicitario e le informazioni in essa contenute hanno scopo meramente informativo e promozionale e non sono da intendersi in alcun modo come ricerca, sollecitazione o raccomandazione all'investimento, offerta al pubblico o consulenza in materia di investimenti. Le informazioni e i grafici a contenuto finanziario qui riportati sono meramente indicativi e hanno scopo esclusivamente esemplificativo e non esaustivo. I rendimenti passati non sono indicativi, né sono garanzia, dei rendimenti futuri. È responsabilità dell'investitore effettuare un'accurata analisi di tutti i profili fiscali, legali e regolamentari (inclusi i fattori di rischio, tra i quali, i fattori di rischio legati ai tassi di interesse, i fattori di rischio di default e i fattori di rischio legati all'assenza di liquidità) connessi all'investimento negli strumenti finanziari qui menzionati. BNP Paribas e/o altra società del gruppo BNP Paribas non potranno essere considerate responsabili delle conseguenze finanziarie o di altra natura derivanti dall'investimento in tali strumenti finanziari. Informazioni aggiornate sulla quotazione di questi ultimi sono disponibili sul sito web [investimenti.bnpparibas.it](https://www.investimenti.bnpparibas.it). Le raccomandazioni di investimento qui contenute non soddisfano i requisiti di legge relativi all'indipendenza della ricerca in materia di investimenti e non sono soggette ad alcun divieto di esecuzione di operazioni su strumenti finanziari prima della loro divulgazione.

