

La BCE spinge le vendite su Borse UE

Le quotazioni dei principali indici di Borsa a livello globale sono tornate ad essere colpite dalle vendite. Due gli elementi monitorati dagli investitori. Il primo riguarda la riunione della BCE. L'istituto centrale ha deciso di lasciare fermi i tassi e ha ricalibrato il programma di APP, che ammonterà a 40 miliardi di euro ad aprile, 30 miliardi a maggio e 20 miliardi a giugno. La BCE ha tuttavia comunicato che gli acquisti netti del 3° trimestre dipenderanno dai dati e potrebbero dunque concludersi. Non solo. L'Eurotower ha aperto le porte ad un rialzo dei tassi, che avverranno "qualche tempo dopo" la fine degli acquisti netti dell'APP. Nella consueta conferenza stampa, Christine Lagarde, ha detto che la Banca centrale non sta accelerando la normalizzazione, ma sta seguendo un percorso di gradualità. Per la Governatrice, con la guerra Russia-Ucraina i rischi per l'economia dell'Eurozona sono aumentati. La BCE ha inoltre pubblicato le stime sull'inflazione, vista al 5,1% nel 2022, al 2,1% nel 2023 e all'1,9% nel 2024. Le previsioni sul PIL sono per un 3,7% nel 2022, 2,8% nel 2023 e 1,6% nel 2024. Il secondo fattore monitorato dai mercati è stato quello relativo ai dati macroeconomici USA. L'inflazione di febbraio si è attestata al 7,9% su base annuale, un nuovo massimo a 40 anni. L'accelerazione dello scorso mese è stata la più rapida da gennaio 1982, quando l'economia statunitense ha dovuto fare i conti con un indice dei prezzi al consumo elevato e una crescita ridotta. Lato mercato del lavoro, le richieste di sussidi di disoccupazione sono salite nell'ultima settimana, attestandosi a 227mila unità, rimanendo tuttavia nei pressi dei minimi dall'inizio della pandemia.

I MARKET MOVER

Giornata scarna di dati macroeconomici di rilievo quella odierna. Gli operatori dei mercati finanziari saranno concentrati oltreoceano. Per gli Stati Uniti si attende il dato della fiducia dei consumatori elaborato dall'Università del Michigan (marzo, preliminare). Segnaliamo inoltre il summit dei leader UE a Versailles. Per il Belpaese focus sull'asta di BTP a 3, 7 e 15 anni.

INDICI, MATERIE PRIME E VALUTE

SOTTOSTANTE	CHIUSURA	VAR %	VAR % YTD
FTSE MIB	22.886,69	-4,20%	-16,31%
DAX	13.442,10	-2,93%	-15,38%
S&P 500	4.259,52	-0,43%	-10,63%
NASDAQ 100	13.591,00	-1,10%	-16,72%
NIKKEI 225	25.057,00	-2,47%	-12,97%
EUR/USD	1,1002	+0,17%	-3,22%
ORO	1.994,20	-0,31%	8,89%
PETROLIO WTI	106,25	+0,22%	41,23%



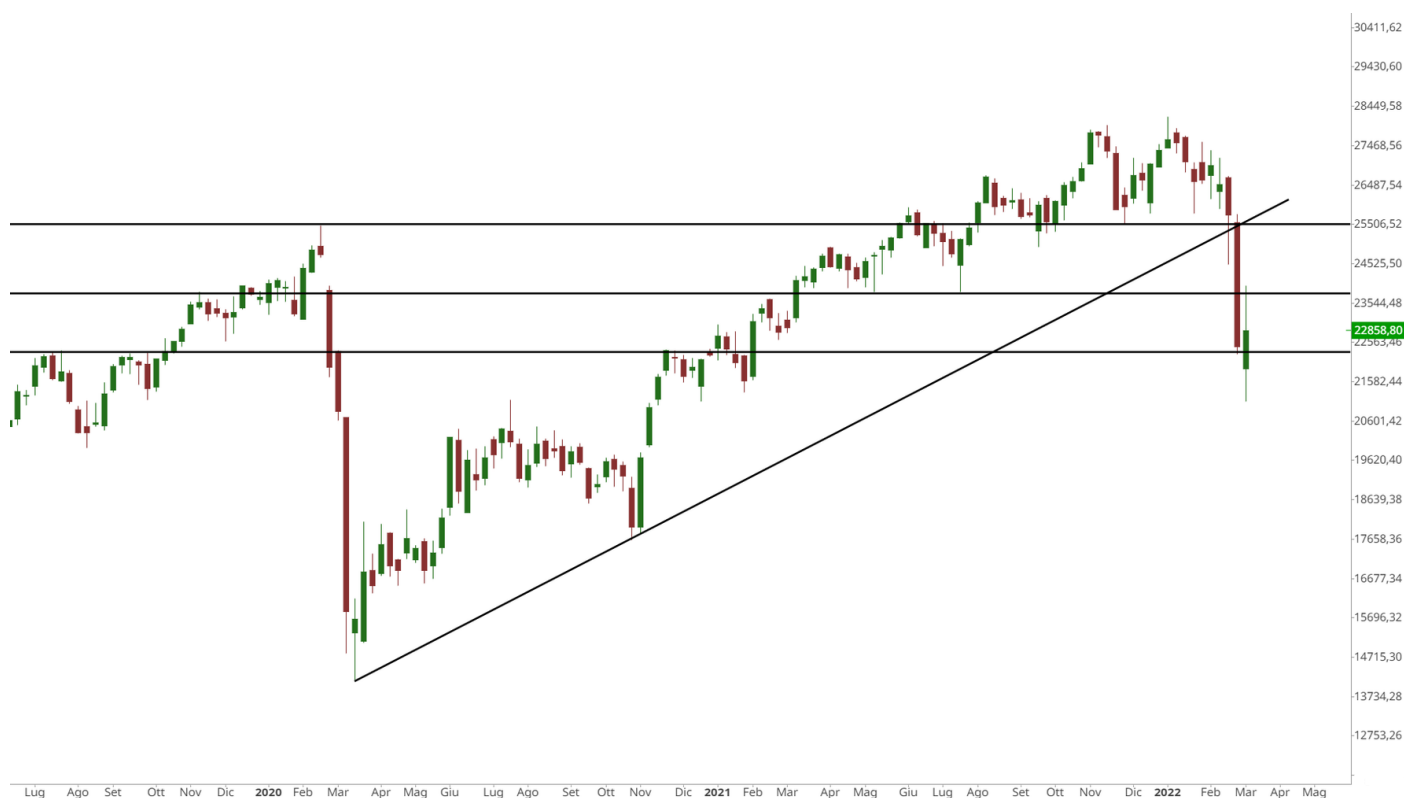
APPUNTAMENTI ECONOMICI

DATO	PAESE	ATTESE	ORARIO
FIDUCIA CONSUMATORI UOM	USA	62,5	16:00



FTSE Mib: le resistenze frenano il rimbalzo

Le quotazioni del FTSE Mib non sono riuscite a superare la resistenza in area 24.000 punti, lasciata in eredità dai minimi del 15 marzo 2021, tornando ad essere colpite dalle vendite. Come abbiamo evidenziato nelle scorse newsletter, la tendenza del principale indice di Borsa Italiana è decisamente orientata al ribasso e i rimbalzi restano delle occasioni per valutare un'operatività di stampo short. La situazione migliorerebbe con una rottura dell'ostacolo menzionato prima, che aprirebbe le porte dapprima ai 25.000 punti, per poi passare ai 26.000 punti nell'eventualità di una prosecuzione degli acquisti. Al momento tuttavia, i corsi sembrano diretti in area 22.489 punti, dove verrebbe chiuso il gap down aperto dall'8 marzo 2022. Discese al di sotto dell'importante supporto a 21.500 punti verrebbero invece interpretate negativamente, con il listino italiano che potrebbe accelerare la contrazione verso la soglia psicologica dei 21.000 punti. Da un punto di vista operativo, si potrebbe valutare una strategia di matrice long in caso di superamento dei 22.500 punti. Lo stop loss sarebbe identificabile a 21.850 punti, mentre l'obiettivo a 23.800 punti. Al contrario, l'operatività di stampo short è valutabile nell'eventualità di un ritorno verso le resistenze a 25.000 punti, con stop loss a 25.650 punti e target identificabile a 23.800 punti.



VALORE	MAX 12 MESI	MIN 12 MESI	RSI 14 GG	MM 10 GG	MM 50 GG	RESISTENZA	SUPPORTO
22.886,69	28.213,00	21.060,00	35,56	23.778,27	26.341,73	25.000,00	22.000,00

SCENARIO RIALZISTA



Strategie long valutabili da 22.500 punti con stop loss a 21.850 punti e obiettivo a 23.800 punti.

PRODOTTO	BARRIERA	ISIN	SCADENZA
TURBO LONG	19.278,26	NLBNPIT109X6	OPEN END
TURBO LONG	18.331,26	NLBNPIT107U6	OPEN END

SCENARIO RIBASSISTA

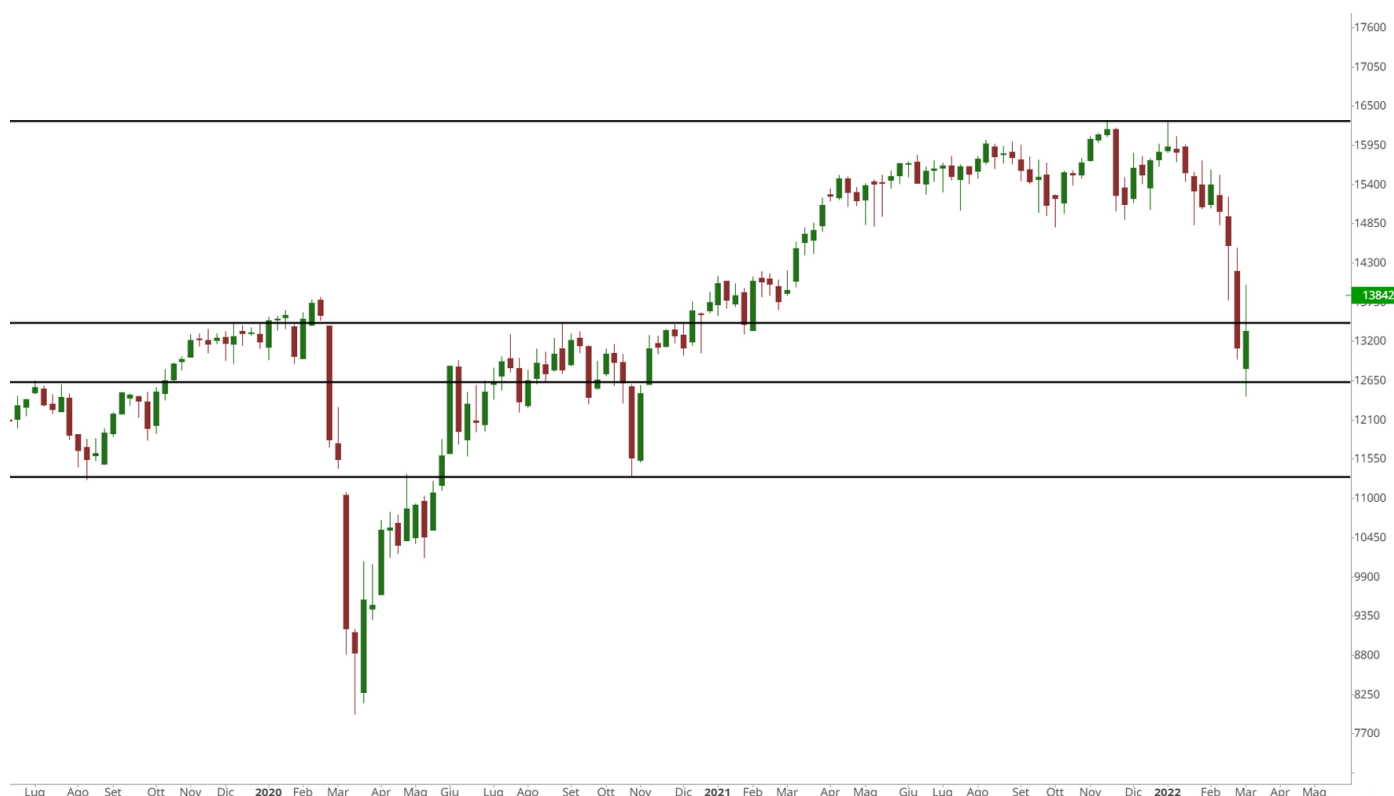


Strategie short valutabili da 25.000 punti con stop loss a 22.650 punti e obiettivo a 23.800 punti.

PRODOTTO	BARRIERA	ISIN	SCADENZA
TURBO SHORT	30.797,98	NLBNPIT14691	OPEN END
TURBO SHORT	30.194,88	NLBNPIT13461	OPEN END

DAX: vitale la tenuta dei 13.300 punti

Le quotazioni del DAX hanno iniziato a correggere parte dei forti rialzi messi a segno il 9 marzo 2022. La struttura grafica del listino teutonico sembra essere impostata positivamente per un rimbalzo, con i corsi che hanno superato la resistenza a 13.300 punti, ereditata dai massimi del 21 luglio 2020. Con un nuovo test di questo livello, la fase di ripresa potrebbe continuare, con i compratori che avrebbero la possibilità di mirare a un test dei successivi ostacoli sulla soglia psicologica a 14.000 punti. Questa zona corrisponde al 50% del ritracciamento di Fibonacci disegnato su tutta la gamba di ribasso cominciata lo scorso febbraio. Continuazioni del movimento ascendente oltre quest'ultimo intorno avrebbero invece come obiettivo i 15.000 punti, dove transitano il livello orizzontale lasciato in eredità dai massimi del 30 marzo 2021. Flessioni del principale indice di Borsa tedesco sotto i 13.300 punti verrebbero invece interpretate negativamente. Da un punto di vista operativo, si potrebbero sfruttare ritorni sui 13.300 punti per valutare strategie di matrice long. Lo stop loss sarebbe identificabile a 12.700 punti, mentre l'obiettivo sarebbe posizionabile a 14.100 punti. Al contrario, l'operatività di matrice short sarebbe valutabile dalle resistenze a 14.100 punti. Lo stop loss sarebbe posizionabile a 14.500 punti e il target collocabile a 13.400 punti.



VALORE	MAX 12 MESI	MIN 12 MESI	RSI 14 GG	MM 10 GG	MM 50 GG	RESISTENZA	SUPPORTO
13.442,10	16.290,19	12.438,85	38,18	13.668,23	15.129,53	14.000,00	12.500,00

SCENARIO RIALZISTA

Strategie long valutabili da 13.300 punti con stop loss a 12.700 punti e obiettivo a 14.100 punti.

PRODOTTO	BARRIERA	ISIN	SCADENZA
TURBO LONG	10.345,28	NL0014922858	OPEN END
TURBO LONG	10.886,11	NL0014922866	OPEN END

SCENARIO RIBASSISTA

Strategie short valutabili da 14.100 punti con stop loss a 14.500 punti e obiettivo a 13.400 punti.

PRODOTTO	BARRIERA	ISIN	SCADENZA
TURBO SHORT	17.552,00	NLBNPIT125S2	OPEN END
TURBO SHORT	17.936,63	NLBNPIT125T0	OPEN END

S&P 500: strategie long da 4.230 punti

Le quotazioni dell'S&P 500 hanno iniziato a riprendere fiato dopo il deciso movimento ascendente iniziato il 9 marzo 2022. La struttura del rimbalzo in essere appare ancora valida, con i corsi che si mantengono al di sopra dei 4.120 punti, supporto lasciato in eredità dai massimi del 12 aprile 2021. Il principale indice di Borsa statunitense veleggia ora nei pressi della resistenza a 4.230 punti, espressa dai top del 7 maggio 2021. Per il momento l'ipotesi di una prosecuzione degli acquisti rimane valida, con il listino USA che avrebbe quindi la possibilità di testare i 4.420 punti, dove passano il livello orizzontale ereditato dai top del 29 luglio 2021 e la linea di tendenza ottenuta collegando i massimi del 4 gennaio e 9 febbraio 2022. Il superamento di quest'ultimo intorno potrebbe riportare i compratori in una condizione di vantaggio nel breve periodo, con obiettivo che sarebbe identificabile sui 4.536 punti. Viceversa, verrebbe interpretata negativamente una flessione sotto i 4.100 punti. Da un punto di vista operativo, si potrebbero valutare strategie di matrice long sul ritorno in zona 4.230 punti. Lo stop loss sarebbe identificabile a 4.130 punti, mentre il target a 4.350 punti. Per quanto riguarda l'operatività di stampo short, questa può essere valutata in caso di ritorno sulla resistenza a 4.420 punti. Lo stop loss sarebbe posto a 4.480 punti, mentre l'obiettivo a 4.250 punti.



VALORE	MAX 12 MESI	MIN 12 MESI	RSI 14 GG	MM 10 GG	MM 50 GG	RESISTENZA	SUPPORTO
4.259,52	4.818,62	3.992,78	42,41	4.305,29	4.487,85	4.500,00	4.000,00

SCENARIO RIALZISTA



Strategie long valutabili da 4.230 punti con stop loss a 4.130 punti e obiettivo a 4.350 punti.

PRODOTTO	BARRIERA	ISIN	SCADENZA
TURBO LONG	4.057,47	NLBNPIT12786	OPEN END
TURBO LONG	3.935,79	NLBNPIT12026	OPEN END

SCENARIO RIBASSISTA



Strategie short valutabili da 4.420 punti con stop loss a 4.480 punti e obiettivo a 4.250 punti.

PRODOTTO	BARRIERA	ISIN	SCADENZA
TURBO SHORT	5.312,57	NLBNPIT14GM6	OPEN END
TURBO SHORT	5.192,72	NLBNPIT146A6	OPEN END

Analisi Tesla



Tesla è sotto la lente degli operatori nelle ultime sedute di contrattazioni. Con i prezzi del petrolio e della benzina in aumento gli investitori che vogliono scommettere sui veicoli elettrici stanno tornando a guardare il colosso guidato da Elon Musk, malgrado la recente volatilità. I prezzi del greggio stanno aumentando, rendendo le auto elettriche più attraenti. Con la guerra in Ucraina che sconvolge le catene di approvvigionamento e la Fed in procinto di aumentare i tassi di interesse, gli investitori però sono anche diffidenti sul comparto e stanno esaminando con grande attenzione le società non redditizie. Tesla non è stata immune dai problemi della catena di approvvigionamento, ma finora l'azienda è riuscita ad affrontare le sfide meglio dei suoi competitors. Di recente è stata approvata la fabbrica della società in Germania, inoltre l'emittente nazionale giapponese NHK ha riferito che Panasonic intende costruire una fabbrica negli USA per produrre batterie agli ioni di litio per Tesla.

SCENARIO RIALZISTA

Strategie long valutabili da 900 dollari con stop loss a 850 dollari e obiettivo a 1.000 dollari.

PRODOTTO	BARRIERA	ISIN	SCADENZA
TURBO LONG	743,3965	NLBNPIT18XU5	OPEN END
TURBO LONG	687,4886	NLBNPIT18VG8	OPEN END

SCENARIO RIBASSISTA

Strategie short valutabili da 940 dollari con stop loss a 1.000 dollari e obiettivo a 700 dollari.

PRODOTTO	BARRIERA	ISIN	SCADENZA
TURBO SHORT	933,5596	NLBNPIT18EX9	OPEN END
TURBO SHORT	992,3140	NLBNPIT17LY4	OPEN END

House of Trading: la strategia del giorno

Tra le carte messe in campo da Paolo D'Ambra nella nona puntata del 2022 di "House of Trading - Le carte del mercato", vi è una rossa sulle azioni Apple. La strategia del componente della squadra degli analisti prevede un punto di ingresso a 163 dollari, uno stop loss a 170 dollari e un target a 152 dollari. Il Certificato scelto per questo tipo di operatività è il Turbo Unlimited Short con ISIN NLBNPIT16AR3 e leva finanziaria fissata a 2,96.

STRATEGIA DI

HOUSE OF TRADING

VEDI LE STRATEGIE

SHORT **LONG**

Paolo D'Ambra

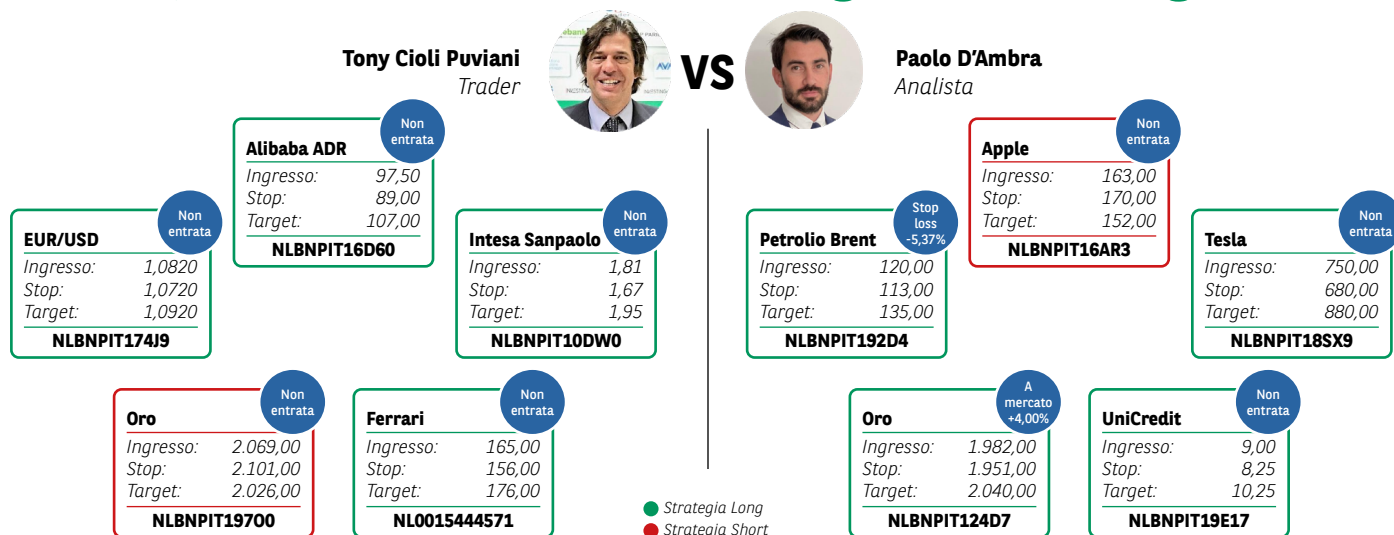
SHORT
Apple
Ingresso: 163,00
Stop: 170,00
Target: 152,00
NLBNPIT16AR3



Non entrata



Aspettando House of Trading: le carte in gioco



AVVERTENZA

La presente pubblicazione è stata preparata da ELP SA (l'Editore), con sede legale in Corso San Gottardo 8/A, 6830 Chiasso (CH), in completa autonomia e riflette quindi esclusivamente le opinioni e le valutazioni dell'Editore. Le informazioni e le opinioni contenute nella presente pubblicazione sono state ottenute o estrapolate da fonti ritenute affidabili dall'Editore; tuttavia, l'Editore non rilascia alcuna dichiarazione o garanzia in merito alla loro accuratezza, adeguatezza o completezza. BNP Paribas e le società del gruppo BNP Paribas non si assumono alcuna responsabilità per il relativo contenuto. Gli scenari, le presunzioni di calcolo, i dati e le performance passate, i prezzi stimati, gli esempi dei potenziali ricavi o le valutazioni hanno valore meramente illustrativo/informativo, senza alcuna garanzia che tali scenari o ricavi potenziali possano verificarsi o essere conseguiti. In ogni caso, l'Editore non è responsabile per qualsiasi perdita o danno, diretto o indiretto, che possa derivare dall'utilizzo dei contenuti della presente pubblicazione. Per informazioni su [elp], in qualità di produttore delle raccomandazioni, sulla presentazione delle raccomandazioni e sulle posizioni e conflitti di interesse del produttore, si prega di cliccare su questo link.

Informativa sulla privacy

La presente informativa è resa ai sensi del Regolamento (UE) 2016/679 del Parlamento europeo e del Consiglio, del 27 aprile 2016, relativo alla protezione delle persone fisiche con riguardo al trattamento dei dati personali, nonché alla libera circolazione di tali dati e che abroga la direttiva 95/46/CE (General Data Protection Regulation - GDPR) e delle relative disposizioni di attuazione in Italia. La presente pubblicazione è inviata mediante posta elettronica a coloro che ne fanno esplicita richiesta, tramite i canali presenti nel sito web [investimenti.bnpparibas.it](https://www.investimenti.bnpparibas.it). Il conferimento dei dati è facoltativo. Il rifiuto a fornire i dati comporta l'impossibilità di ottenere il servizio. Per qualsiasi chiarimento, si prega di prendere visione della Data Information Notice del sito web [investimenti.bnpparibas.it](https://www.investimenti.bnpparibas.it).

Messaggio pubblicitario con finalità promozionali.

Prima di adottare una decisione di investimento al fine di comprendere appieno i potenziali rischi e benefici connessi alla decisione di investire negli strumenti finanziari qui menzionati, si invita a leggere attentamente la relativa documentazione di offerta e/o quotazione e, in particolare, le sezioni dedicate ai fattori di rischio connessi all'investimento, ai relativi costi e al trattamento fiscale, e il relativo documento contenente le informazioni chiave (KID), ove disponibile. Tale documentazione è disponibile sul sito web [investimenti.bnpparibas.it](https://www.investimenti.bnpparibas.it). L'investimento negli strumenti finanziari qui menzionati può comportare il rischio di perdita totale o parziale del capitale inizialmente investito. Ove tali strumenti finanziari siano venduti prima della scadenza, l'investitore potrà incorrere anche in perdite in conto capitale. Nel caso in cui tali strumenti finanziari siano acquistati o venduti nel corso della loro durata, il rendimento potrà variare. La presente pubblicazione costituisce materiale pubblicitario e le informazioni in essa contenute hanno scopo meramente informativo e promozionale e non sono da intendersi in alcun modo come ricerca, sollecitazione o raccomandazione all'investimento, offerta al pubblico o consulenza in materia di investimenti. Le informazioni e i grafici a contenuto finanziario qui riportati sono meramente indicativi e hanno scopo esclusivamente esemplificativo e non esaustivo. I rendimenti passati non sono indicativi, né sono garanzia, dei rendimenti futuri. È responsabilità dell'investitore effettuare un'accurata analisi di tutti i profili fiscali, legali e regolamentari (inclusi i fattori di rischio, tra i quali, i fattori di rischio legati ai tassi di interesse, i fattori di rischio di default e i fattori di rischio legati all'assenza di liquidità) connessi all'investimento negli strumenti finanziari qui menzionati. BNP Paribas e/o altra società del gruppo BNP Paribas non potranno essere considerate responsabili delle conseguenze finanziarie o di altra natura derivanti dall'investimento in tali strumenti finanziari. Informazioni aggiornate sulla quotazione di questi ultimi sono disponibili sul sito web [investimenti.bnpparibas.it](https://www.investimenti.bnpparibas.it). Le raccomandazioni di investimento qui contenute non soddisfano i requisiti di legge relativi all'indipendenza della ricerca in materia di investimenti e non sono soggette ad alcun divieto di esecuzione di operazioni su strumenti finanziari prima della loro divulgazione.

