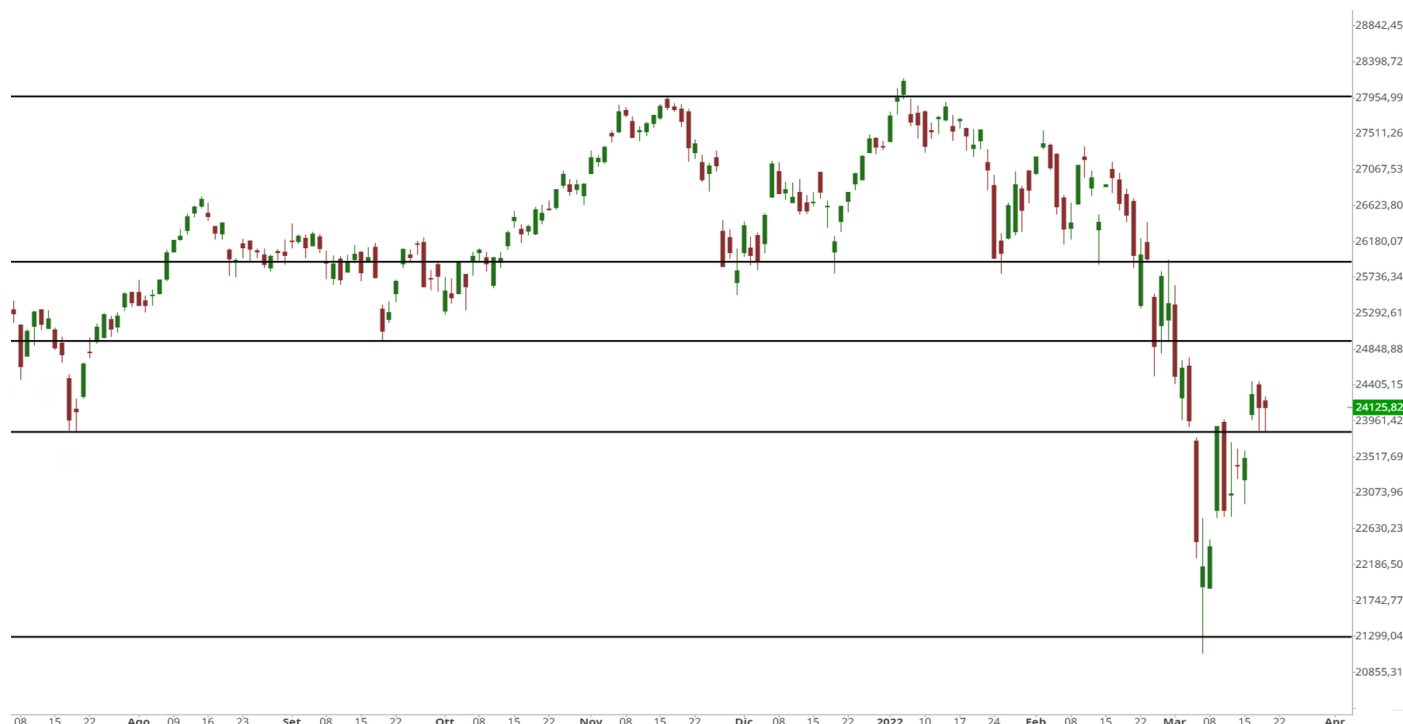


Weekly FTSE Mib

Durante la scorsa settimana le quotazioni del FTSE Mib hanno ripreso forza superando la resistenza a 23.800 punti, livello che conta i minimi registrati il 19 e il 20 luglio 2021. Il quadro tecnico di breve periodo torna positivo, ma la struttura tecnica da inizio anno è evidentemente orientata al ribasso. Nonostante ciò, segnali di forza in area 23.800 punti potrebbero essere sfruttati per implementare strategie di matrice rialzista con primo obiettivo di profitto identificabile sul livello tondo e psicologico a 25.000 punti, resistenza che conta anche i minimi di settembre 2021. Superato anche questo livello, i corsi potrebbero essere trasportati al successivo livello di interesse per i venditori in area 25.800-26.000 punti. La positività nel breve termine verrebbe compromessa con una violazione dei 23.500 punti, movimento che potrebbe innescare un'ulteriore ondata di vendite con target in prossimità dei minimi registrati lo scorso 7 marzo in area 21.100 punti.



VALORE	MAX 12 MESI	MIN 12 MESI	RSI 14 GG	MM 10 GG	MM 50 GG	RESISTENZA	SUPPORTO
24.222,16	28.213,00	21.060,00	46,96	23.387,12	25.864,34	25.800,00	21.300,00

SCENARIO RIALZISTA



Strategie long da 23.800 punti con stop loss a 23.500 punti e obiettivo a 25.000 punti.

PRODOTTO	BARRIERA	ISIN	SCADENZA
TURBO LONG	19.278,26	NLBNPIT109X6	OPEN END
TURBO LONG	18.331,26	NLBNPIT107U6	OPEN END

SCENARIO RIBASSISTA

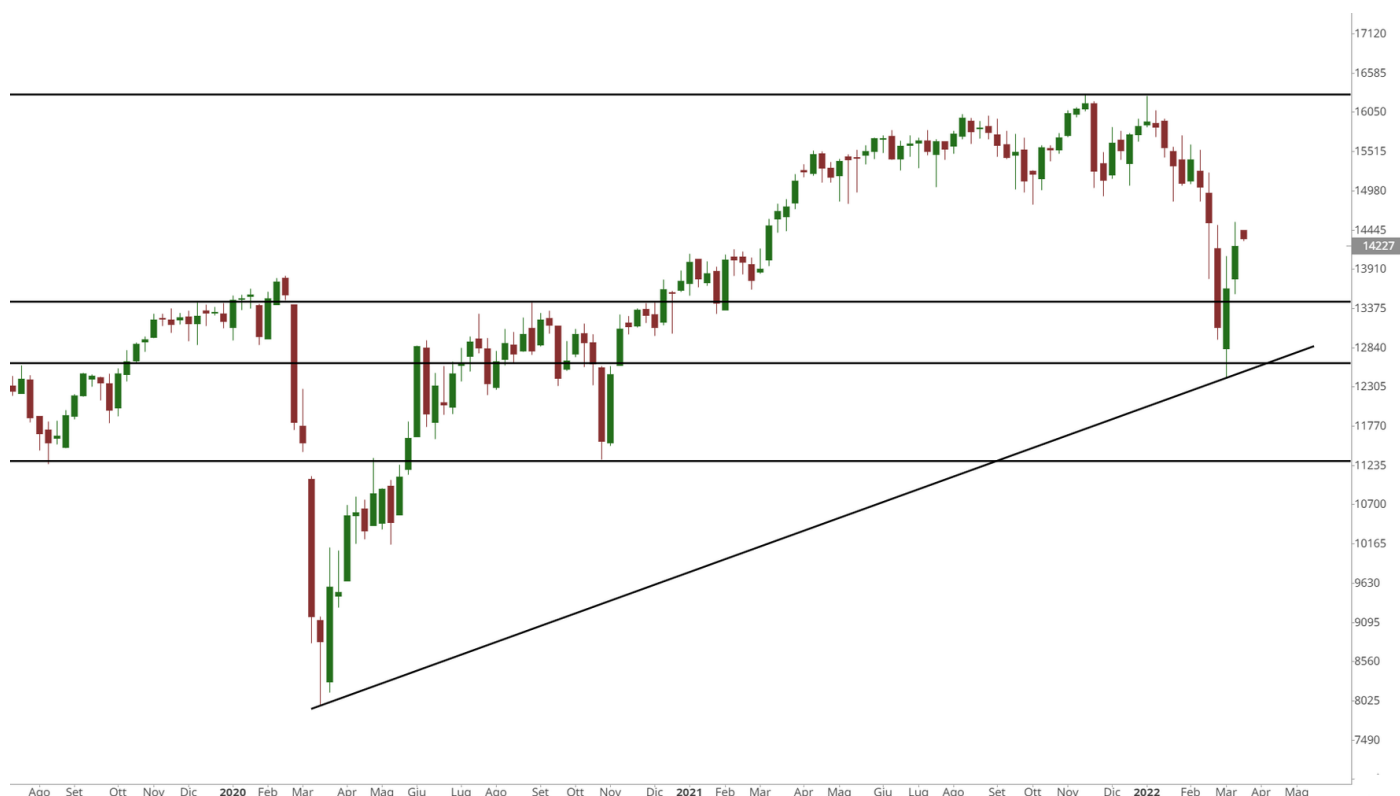


Strategie short da 23.500 punti con stop loss a 24.000 punti e obiettivo a 21.100 punti.

PRODOTTO	BARRIERA	ISIN	SCADENZA
TURBO SHORT	30.797,98	NLBNPIT14691	OPEN END
TURBO SHORT	30.194,88	NLBNPIT13461	OPEN END

DAX: compratori difendono i 14.000 punti

Continuano le prese di beneficio per il DAX, con le quotazioni tornate a scambiare nei pressi del supporto dei 14.000 punti, corrispondente al 50% del ritracciamento di Fibonacci disegnato su tutta la gamba di ribasso iniziata il 2 febbraio 2022 e al livello orizzontale lasciato in eredità dai top dell'8 gennaio 2021. Come evidenziato nell'ultima newsletter, la reazione del principale indice di Borsa tedesco nei pressi di questi livelli sarà da monitorare con attenzione. Una reazione su questo intorno da parte dei compratori, seguita dall'accelerazione sopra i 14.450 punti aprirebbe le porte al test dei 15.000 punti, resistenza lasciata in eredità dai massimi del 30 marzo 2021 e dalla linea di tendenza ottenuta collegando i minimi del 25 marzo e 6 ottobre 2021. Al contrario, una flessione al di sotto del sostegno menzionato fornirebbe un'indicazione positiva per i venditori, che a quel punto avrebbero la possibilità di dirigersi in zona 13.800 punti, per poi passare ai 13.300 punti. Dal punto di vista operativo, si potrebbero sfruttare ritorni sui 14.000 punti per valutare strategie long. Lo stop loss sarebbe identificabile a 14.600 punti, mentre l'obiettivo sarebbe posizionabile a 15.000 punti. Al contrario, l'operatività short sarebbe valutabile dalle resistenze a 15.000 punti. Lo stop loss sarebbe posizionabile a 15.300 punti e il target a 14.500 punti.



VALORE	MAX 12 MESI	MIN 12 MESI	RSI 14 GG	MM 10 GG	MM 50 GG	RESISTENZA	SUPPORTO
14.413,09	16.290,19	12.438,85	51,97	13.767,26	14.897,26	14.800,00	12.500,00

SCENARIO RIALZISTA



Strategie long valutabili da 14.000 punti con stop loss a 14.600 punti e obiettivo a 15.000 punti.

PRODOTTO	BARRIERA	ISIN	SCADENZA
TURBO LONG	10.345,28	NL0014922858	OPEN END
TURBO LONG	10.886,11	NL0014922866	OPEN END

SCENARIO RIBASSISTA

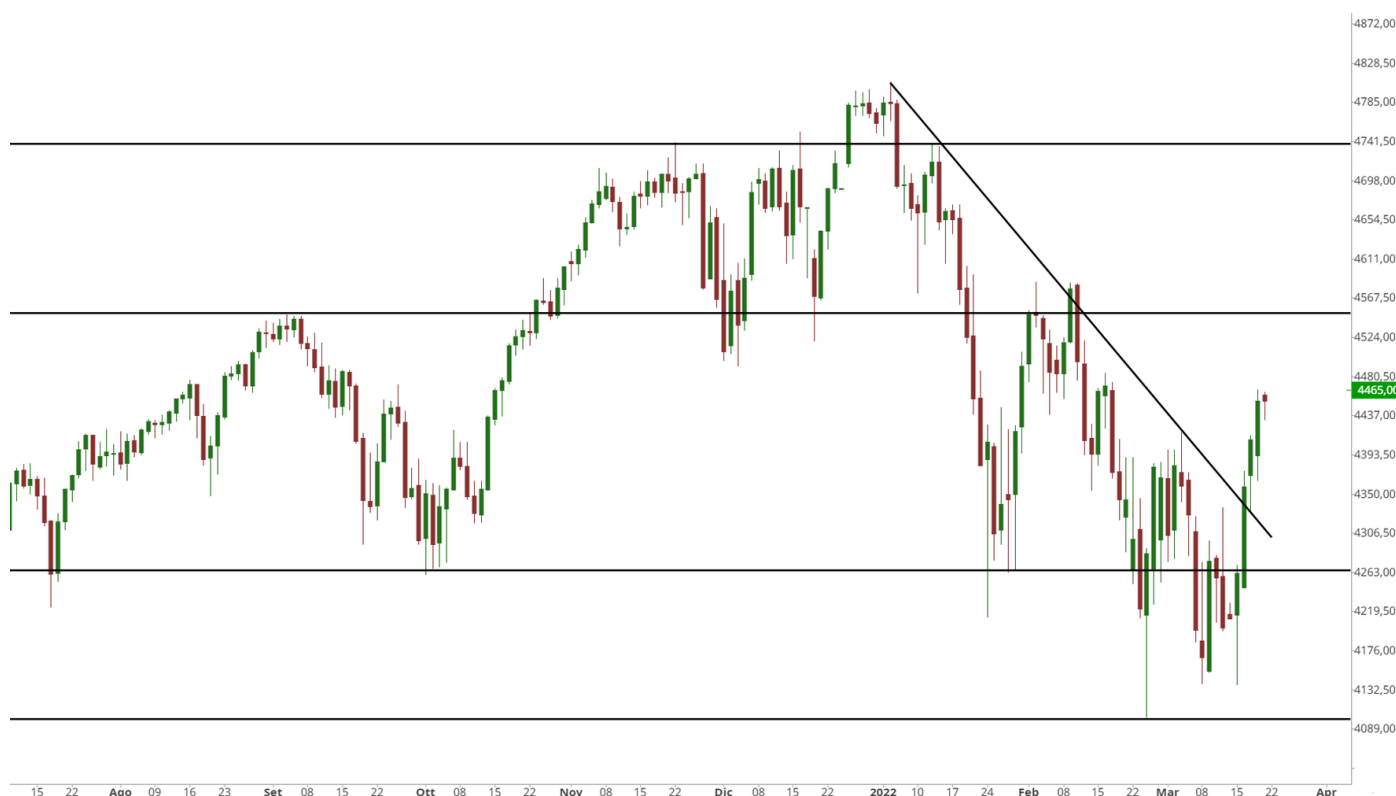


Strategie short valutabili da 15.000 punti con stop loss a 14.500 punti e obiettivo a 14.500 punti.

PRODOTTO	BARRIERA	ISIN	SCADENZA
TURBO SHORT	17.552,00	NLBNPIT125S2	OPEN END
TURBO SHORT	17.936,63	NLBNPIT125T0	OPEN END

S&P 500: indice al test dei 4.420 punti

Le quotazioni dell'S&P 500 sono riuscite a fornire nuovi segnali positivi rompendo la trendline ottenuta collegando i massimi del 4 gennaio e 9 febbraio. Dopo la violazione di tale ostacolo, i compratori hanno raggiunto la resistenza a 4.420 punti, dove passa il livello orizzontale espresso dai top del 26 luglio 2021. Un'accelerazione degli acquisti oltre tale area metterebbe i compratori nella condizione di approdare sul successivo livello di concentrazione di offerta a 4.536 punti, espresso dai top del 30 agosto 2021. L'obiettivo di questo movimento sarebbe poi identificabile sull'ultima resistenza prima dei massimi storici, a 4.700 punti. Al contrario, un'indicazione negativa si avrebbe con una nuova contrazione sotto il supporto a 4.230 punti, espresso dai top del 7 maggio 2021. Se ciò dovesse avvenire, verrebbe aperta la strada ad un nuovo ribasso sui 4.120 punti, sostegno ereditato dai massimi del 12 aprile 2021. Solo una discesa sotto quest'ultima zona complicherebbe in maniera importante la tenuta del recente rimbalzo. Da un punto di vista operativo, si potrebbero valutare strategie long sfruttando un ritorno a 4.300 punti. Lo stop loss sarebbe posto a 4.220 punti, mentre il target a 4.400 punti. L'operatività short potrebbe essere valutata in caso di ritorno sulla resistenza a 4.540 punti. Lo stop loss sarebbe posto a 4.610 punti, mentre l'obiettivo a 4.420 punti.



VALORE	MAX 12 MESI	MIN 12 MESI	RSI 14 GG	MM 10 GG	MM 50 GG	RESISTENZA	SUPPORTO
4.463,09	4.818,62	3.992,78	57,24	4.278,17	4.432,72	4.550,00	4.200,00

SCENARIO RIALZISTA



Strategie long valutabili da 4.300 punti con stop loss a 4.220 punti e obiettivo a 4.400 punti.

PRODOTTO	BARRIERA	ISIN	SCADENZA
TURBO LONG	4.057,47	NLBNPIT12786	OPEN END
TURBO LONG	3.935,79	NLBNPIT12026	OPEN END

SCENARIO RIBASSISTA



Strategie short valutabili da 4.540 punti con stop loss a 4.610 punti e obiettivo a 4.420 punti.

PRODOTTO	BARRIERA	ISIN	SCADENZA
TURBO SHORT	5.312,57	NLBNPIT14GM6	OPEN END
TURBO SHORT	5.192,72	NLBNPIT146A6	OPEN END

Analisi Oro



L'oro è sotto la lente degli operatori, in particolare dallo scoppio della guerra tra Russia e Ucraina. In tempi di forte incertezza, trader e investitori guardano ai beni rifugio, in primis al metallo giallo. All'inizio del conflitto tra Mosca e Kiev le quotazioni dell'oro avevano cominciato ad aumentare superando inizialmente i 1.900 dollari l'oncia per poi raggiungere i 2.078 dollari, in prossimità del record registrato ad agosto 2020. Nelle ultime sedute di contrattazioni l'oro è però tornato al di sotto dei 2.000 dollari rimbalzando in area 1.900 dollari. Vista la situazione di instabilità sui mercati a causa delle tensioni geopolitiche, molti operatori si stanno chiedendo se è il momento di comprare o vendere dopo il recente rimbalzo. A livello operativo, si potrebbero implementare strategie long da 1.900 dollari con stop loss a 1.880 e target a 2.000 dollari. Strategie short sono invece valutabili nel caso di segnali di debolezza in area 1.980 dollari con stop a 2.000 dollari e target a 1.900 dollari.

SCENARIO RIALZISTA

Strategie long valutabili da 1.900 dollari con stop loss a 1.880 dollari e obiettivo a 2.000 dollari.

PRODOTTO	BARRIERA	ISIN	SCADENZA
TURBO LONG	1722,5965	NLBNPIT26F7	OPEN END
TURBO LONG	1540,2212	NLBNPIT26G5	OPEN END

SCENARIO RIBASSISTA

Strategie short valutabili da 1.980 dollari con stop loss a 2.000 dollari e obiettivo a 1.900 dollari.

PRODOTTO	BARRIERA	ISIN	SCADENZA
TURBO SHORT	2442,3488	NLBNPIT19T36	OPEN END
TURBO SHORT	2341,7510	NLBNPIT19700	OPEN END

House of Trading: la strategia del giorno

Tra le carte messe in campo da Nicola Para nella decima puntata del 2022 di "House of Trading - Le carte del mercato", compare una verde sul NASDAQ 100. La strategia del componente della squadra dei trader prevede un punto di ingresso a 13.200 punti, stop loss a 12.900 punti e obiettivo a 13.500 punti. Il Certificato scelto per questo tipo di operatività è il Turbo Unlimited Long di BNP Paribas con ISIN NL0014923328 e leva finanziaria a 2,43.

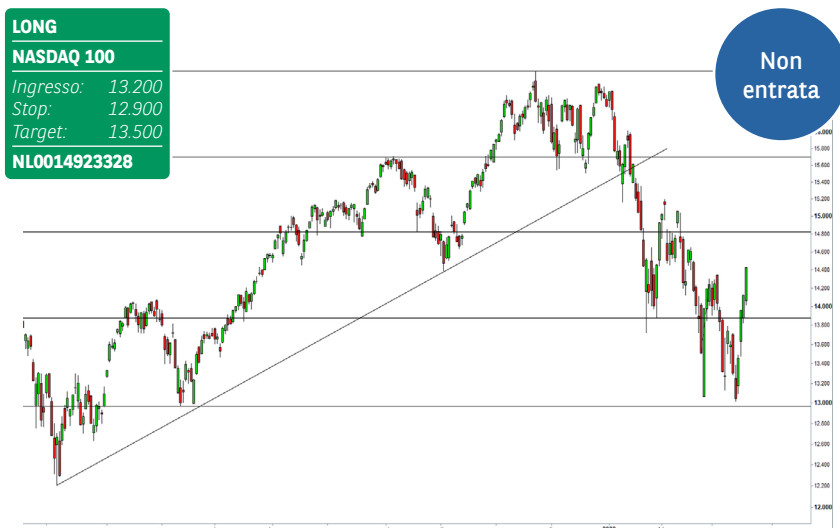
STRATEGIA DI

HOUSE OF TRADING

VEDI LE STRATEGIE

SHORT LONG

Nicola Para



INDICI, MATERIE PRIME E VALUTE

SOTTOSTANTE	CHIUSURA	VAR %	VAR % YTD
FTSE MIB	24.222,16	+0,41%	-11,43%
DAX	14.413,09	+0,17%	-9,27%
S&P 500	4.463,09	+1,17%	-6,36%
NASDAQ 100	14.420,08	+2,14%	-11,64%
NIKKEI 225	26.827,43	+0,65%	-6,82%
EUR/USD	1,1051	-0,34%	-2,79%
ORO	1.921,55	-1,11%	4,95%
PETROLIO WTI	104,99	+1,95%	39,60%

APPUNTAMENTI ECONOMICI

DATO	PAESE	ATTESE	ORARIO
CFNAI	USA	-	13:30

I MARKET MOVER

Giornata scarna di dati macroeconomici di rilievo quella odierna. Gli operatori dei mercati finanziari saranno concentrati sul Chicago Fed National Activity Index (CFNAI) di febbraio per gli Stati Uniti.

AVVERTENZA

La presente pubblicazione è stata preparata da ELP SA (l'Editore), con sede legale in Corso San Gottardo 8/A, 6830 Chiasso (CH), in completa autonomia e riflette quindi esclusivamente le opinioni e le valutazioni dell'Editore. Le informazioni e le opinioni contenute nella presente pubblicazione sono state ottenute o estrapolate da fonti ritenute affidabili dall'Editore; tuttavia, l'Editore non rilascia alcuna dichiarazione o garanzia in merito alla loro accuratezza, adeguatezza o completezza. BNP Paribas e le società del gruppo BNP Paribas non si assumono alcuna responsabilità per il relativo contenuto. Gli scenari, le presunzioni di calcolo, i dati e le performance passate, i prezzi stimati, gli esempi dei potenziali ricavi o le valutazioni hanno valore meramente illustrativo/informativo, senza alcuna garanzia che tali scenari o ricavi potenziali possano verificarsi o essere conseguiti. In ogni caso, l'Editore non è responsabile per qualsiasi perdita o danno, diretto o indiretto, che possa derivare dall'utilizzo dei contenuti della presente pubblicazione. Per informazioni su [elp], in qualità di produttore delle raccomandazioni, sulla presentazione delle raccomandazioni e sulle posizioni e conflitti di interesse del produttore, si prega di cliccare su questo link.

Informativa sulla privacy

La presente informativa è resa ai sensi del Regolamento (UE) 2016/679 del Parlamento europeo e del Consiglio, del 27 aprile 2016, relativo alla protezione delle persone fisiche con riguardo al trattamento dei dati personali, nonché alla libera circolazione di tali dati e che abroga la direttiva 95/46/CE (General Data Protection Regulation - GDPR) e delle relative disposizioni di attuazione in Italia. La presente pubblicazione è inviata mediante posta elettronica a coloro che ne fanno esplicita richiesta, tramite i canali presenti nel sito web [investimenti.bnpparibas.it](https://www.investimenti.bnpparibas.it). Il conferimento dei dati è facoltativo. Il rifiuto a fornire i dati comporta l'impossibilità di ottenere il servizio. Per qualsiasi chiarimento, si prega di prendere visione della Data Information Notice del sito web [investimenti.bnpparibas.it](https://www.investimenti.bnpparibas.it).

Messaggio pubblicitario con finalità promozionali.

Prima di adottare una decisione di investimento al fine di comprendere appieno i potenziali rischi e benefici connessi alla decisione di investire negli strumenti finanziari quivi menzionati, si invita a leggere attentamente la relativa documentazione di offerta e/o quotazione e, in particolare, le sezioni dedicate ai fattori di rischio connessi all'investimento, ai relativi costi e al trattamento fiscale, e il relativo documento contenente le informazioni chiave (KID), ove disponibile. Tale documentazione è disponibile sul sito web [investimenti.bnpparibas.it](https://www.investimenti.bnpparibas.it). L'investimento negli strumenti finanziari quivi menzionati può comportare il rischio di perdita totale o parziale del capitale inizialmente investito. Ove tali strumenti finanziari siano venduti prima della scadenza, l'investitore potrà incorrere anche in perdite in conto capitale. Nel caso in cui tali strumenti finanziari siano acquistati o venduti nel corso della loro durata, il rendimento potrà variare. La presente pubblicazione costituisce materiale pubblicitario e le informazioni in essa contenute hanno scopo meramente informativo e promozionale e non sono da intendersi in alcun modo come ricerca, sollecitazione o raccomandazione all'investimento, offerta al pubblico o consulenza in materia di investimenti. Le informazioni e i grafici a contenuto finanziario quivi riportati sono meramente indicativi e hanno scopo esclusivamente esemplificativo e non esaustivo. I rendimenti passati non sono indicativi, né sono garanzia, dei rendimenti futuri. È responsabilità dell'investitore effettuare un'accurata analisi di tutti i profili fiscali, legali e regolamentari (inclusi i fattori di rischio, tra i quali, i fattori di rischio legati ai tassi di interesse, i fattori di rischio di default e i fattori di rischio legati all'assenza di liquidità) connessi all'investimento negli strumenti finanziari quivi menzionati. BNP Paribas e/o altra società del gruppo BNP Paribas non potranno essere considerate responsabili delle conseguenze finanziarie o di altra natura derivanti dall'investimento in tali strumenti finanziari. Informazioni aggiornate sulla quotazione di questi ultimi sono disponibili sul sito web [investimenti.bnpparibas.it](https://www.investimenti.bnpparibas.it). Le raccomandazioni di investimento quivi contenute non soddisfano i requisiti di legge relativi all'indipendenza della ricerca in materia di investimenti e non sono soggette ad alcun divieto di esecuzione di operazioni su strumenti finanziari prima della loro divulgazione.

