

La view di House of Trading

Tra le carte messe in campo da Giovanni Picone nella dodicesima puntata del 2022 di "House of Trading - Le carte del mercato", compare una rossa sulle azioni Saipem. Il componente della squadra degli analisti ricorda come la società abbia annunciato un aumento di capitale diluitivo e più alto della capitalizzazione di mercato dell'azienda. Lo scorso 25 marzo, la società ha annunciato un aumento di capitale da 2 miliardi di euro entro il 2022, con i soci ENI e Cassa Depositi e Prestiti che dovrebbero coprire il 43% dell'operazione. Da segnalare inoltre come fonti di stampa abbiano evidenziato come Sace avrebbe approvato una garanzia fino a 691 milioni di euro sul finanziamento da 850 milioni di euro, arrivando a coprirne circa il 70%. Infine, il trader sottolinea come il titolo non sia riuscito ad approfittare della forza del petrolio delle ultime settimane. Il quadro tecnico di Saipem per Picone è dunque orientata al ribasso. La strategia selezionata dal trader prevede dunque un punto di ingresso a 1,19 euro, stop loss a 1,273 euro e target a 1 euro. Il Certificato scelto da Picone per questo tipo di operatività è il Turbo Short di BNP Paribas con ISIN NLBNPIT18006 e leva finanziaria fissata al momento della trasmissione a 3,18. All'ultima chiusura del mercato SeDeX di Borsa Italiana, questa operazione sta segnando un +8,28%. Elevato il livello di convinzione, pari a 4 stelle su 5. Le altre carte scelte dall'esponente del team dei trader sono rosse sull'indice di Borsa NASDAQ 100 e le azioni Leonardo, mentre le verdi sono riferite a ENEL e Stellantis. Queste strategie si sono confrontate con quelle scelte dallo sfidante della squadra degli analisti, che nell'ultima puntata di House of Trading era rappresentata da Luca Discacciati. Le carte scelte dall'analista sono verdi su cinque materie prime: Natural Gas, petrolio Brent, oro, palladio e platino.

L'analisi di: Giovanni Picone

Giovanni Picone fa investimenti e trading con i Certificati da 12 anni.



I protagonisti della puntata odierna



Filippo Giannini
Trader

VS



Paolo D'Ambra
Analista



SCENARIO RIALZISTA



Strategie long valutabili da 1,0830 euro con stop loss a 1,0300 euro e obiettivo a 1,50 euro.

PRODOTTO	BARRIERA	ISIN	SCADENZA
TURBO LONG	1,0255	NLBNPIT1ADY5	OPEN END
TURBO LONG	0,9454	NLBNPIT1A3I6	OPEN END

SCENARIO RIBASSISTA



Strategie short valutabili da 1,19 euro con stop loss a 1,273 euro e obiettivo a 1 euro.

PRODOTTO	BARRIERA	ISIN	SCADENZA
TURBO SHORT	1,4000	NLBNPIT18006	17/06/2022
TURBO SHORT	2,1000	NLBNPIT16KP6	OPEN END

NON PERDERTI LA PROSSIMA
PUNTATA DELLA TRASMISSIONE



MANDAMI UN ALERT 5 MINUTI
PRIMA DELLA TRASMISSIONE

☐ Accetto le condizioni e la privacy

Inserisci la tua email

Invia



BNP PARIBAS

La banca per un mondo che cambia

FTSE Mib: vitale la difesa dei 25.000 punti

Le quotazioni del FTSE Mib hanno dato vita ad un'altra fase laterale dopo quella di metà marzo 2022. Sul grafico giornaliero infatti, il principale indice di Borsa Italiana risulta intrappolato tra due importanti livelli: il primo è quello relativo al supporto di area 25.000 punti, lasciato in eredità dai massimi del 6 aprile 2021, il secondo dai 25.450 punti, dove passa il 61,8% del ritracciamento di Fibonacci disegnato su tutta la gamba di ribasso iniziata il 5 gennaio 2022. In questo quadro, sono due gli scenari che ci si potrebbe attendere: il primo è relativo ad un ritorno in vantaggio dei compratori, che con una rottura dei 25.450 punti potrebbero tentare un test dell'area compresa tra i 26.000 e i 26.500 punti, dove passano rispettivamente il livello statico espresso dai top dell'8 giugno 2021 e la linea di tendenza ottenuta collegando i minimi del 20 settembre e 30 novembre 2021. Viceversa, una flessione sotto i 25.000 punti aprirebbe le porte ad una flessione verso i 24.000 punti. Da un punto di vista operativo, si potrebbe valutare una strategia di matrice long in caso di ritorno sui 24.000 punti. Lo stop loss sarebbe identificabile a 23.750 punti, mentre l'obiettivo a 24.450 punti. Al contrario, l'operatività di stampo short è valutabile nell'eventualità di un ritorno verso le resistenze a 24.950 punti, con stop loss a 25.550 punti e target identificabile a 24.200 punti.



VALORE	MAX 12 MESI	MIN 12 MESI	RSI 14 GG	MM 10 GG	MM 50 GG	RESISTENZA	SUPPORTO
25.175,86	28.213,00	21.060,00	55,44	24.847,40	25.296,96	26.000,00	23.000,00

SCENARIO RIALZISTA



Strategie long valutabili da 24.000 punti con stop loss a 23.750 punti e obiettivo a 24.450 punti.

PRODOTTO	BARRIERA	ISIN	SCADENZA
TURBO LONG	19.278,26	NLBNPIT109X6	OPEN END
TURBO LONG	18.331,26	NLBNPIT107U6	OPEN END

SCENARIO RIBASSISTA

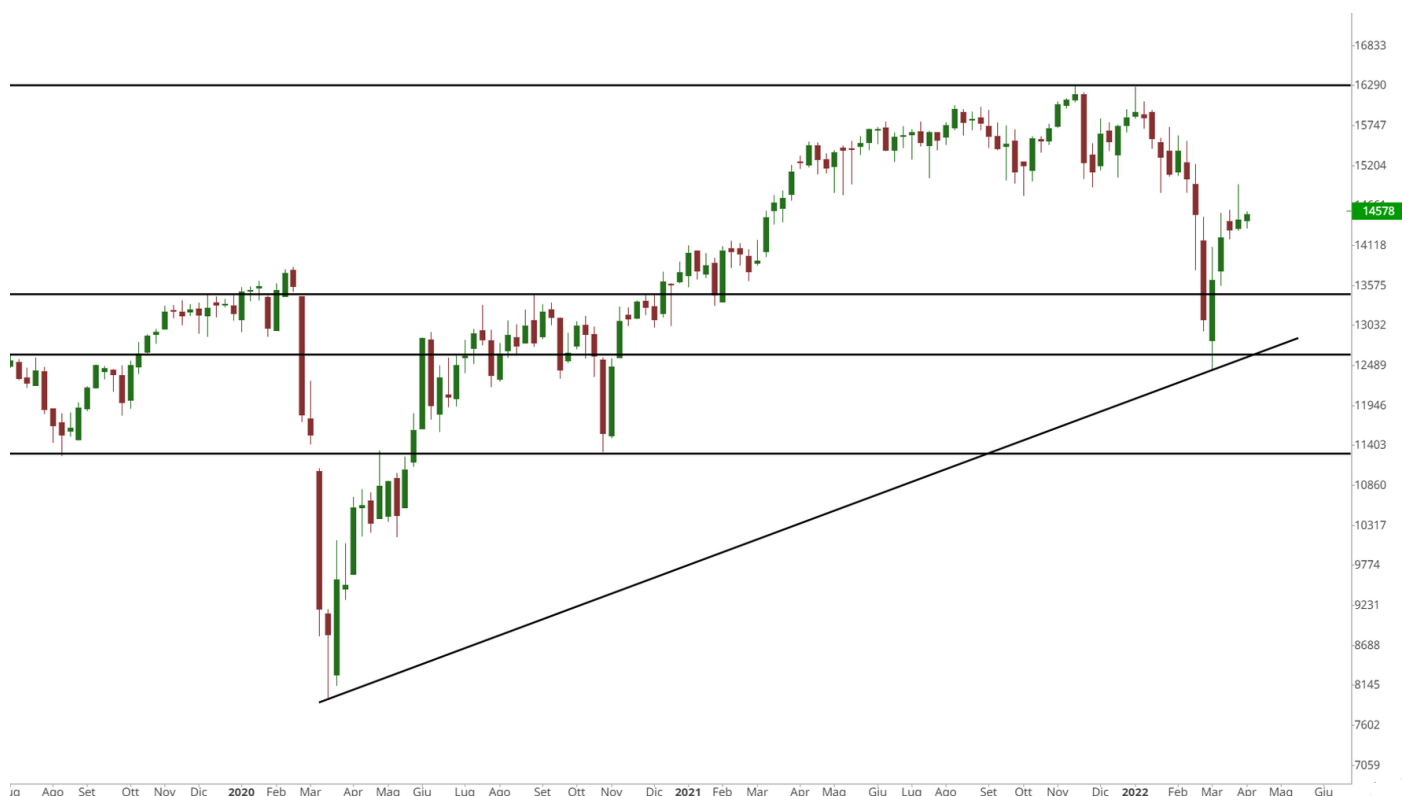


Strategie short valutabili da 24.950 punti con stop loss a 25.550 punti e obiettivo a 24.200 punti.

PRODOTTO	BARRIERA	ISIN	SCADENZA
TURBO SHORT	30.797,98	NLBNPIT14691	OPEN END
TURBO SHORT	30.194,88	NLBNPIT13461	OPEN END

DAX: indice tenta il rimbalzo dai 14.380 punti

Dopo il test del supporto a 14.400 punti, dove passa la linea di tendenza di breve periodo ottenuta collegando i minimi del 18 e 24 marzo 2022, le quotazioni del DAX continuano a mostrare incertezza. La struttura grafica del principale indice azionario tedesco non è cambiata molto rispetto a quanto evidenziato nella newsletter di ieri pertanto, se la reazione dei compratori dovesse proseguire, gli acquisti potrebbero continuare dapprima verso la trendline disegnata con i top del 16 e del 23 marzo 2022, a 14.660 punti, per poi passare al nuovo test della soglia psicologica dei 15.000 punti, dove passano il livello orizzontale lasciato in eredità dai top del 30 marzo 2021 e la trendline disegnata con i minimi del 25 marzo e 6 ottobre 2021. Al contrario, una flessione del principale indice di Borsa tedesco al di sotto dei 14.300 punti porterebbe riportare le quotazioni sull'intorno dei 14.120 punti, dove transita il livello statico espresso dai top del 30 marzo 2021. Da un punto di vista operativo, si potrebbero sfruttare ritorni sui 14.080 punti per valutare strategie di matrice rialzista. Lo stop loss sarebbe identificabile a 13.900 punti, mentre l'obiettivo sarebbe posizionabile a 14.400 punti. Al contrario, l'operatività ribassista sarebbe valutabile dalle resistenze a 15.365 punti. Lo stop loss sarebbe posizionabile a 15.500 punti e obiettivo di profitto a 15.000 punti.



VALORE	MAX 12 MESI	MIN 12 MESI	RSI 14 GG	MM 10 GG	MM 50 GG	RESISTENZA	SUPPORTO
14.518,16	16.290,19	12.438,85	52,79	14.455,95	14.601,42	15.000,00	13.300,00

SCENARIO RIALZISTA



Strategie long valutabili da 14.080 punti con stop loss a 13.900 punti e obiettivo a 14.400 punti.

PRODOTTO	BARRIERA	ISIN	SCADENZA
TURBO LONG	10.345,28	NL0014922858	OPEN END
TURBO LONG	10.886,11	NL0014922866	OPEN END

SCENARIO RIBASSISTA

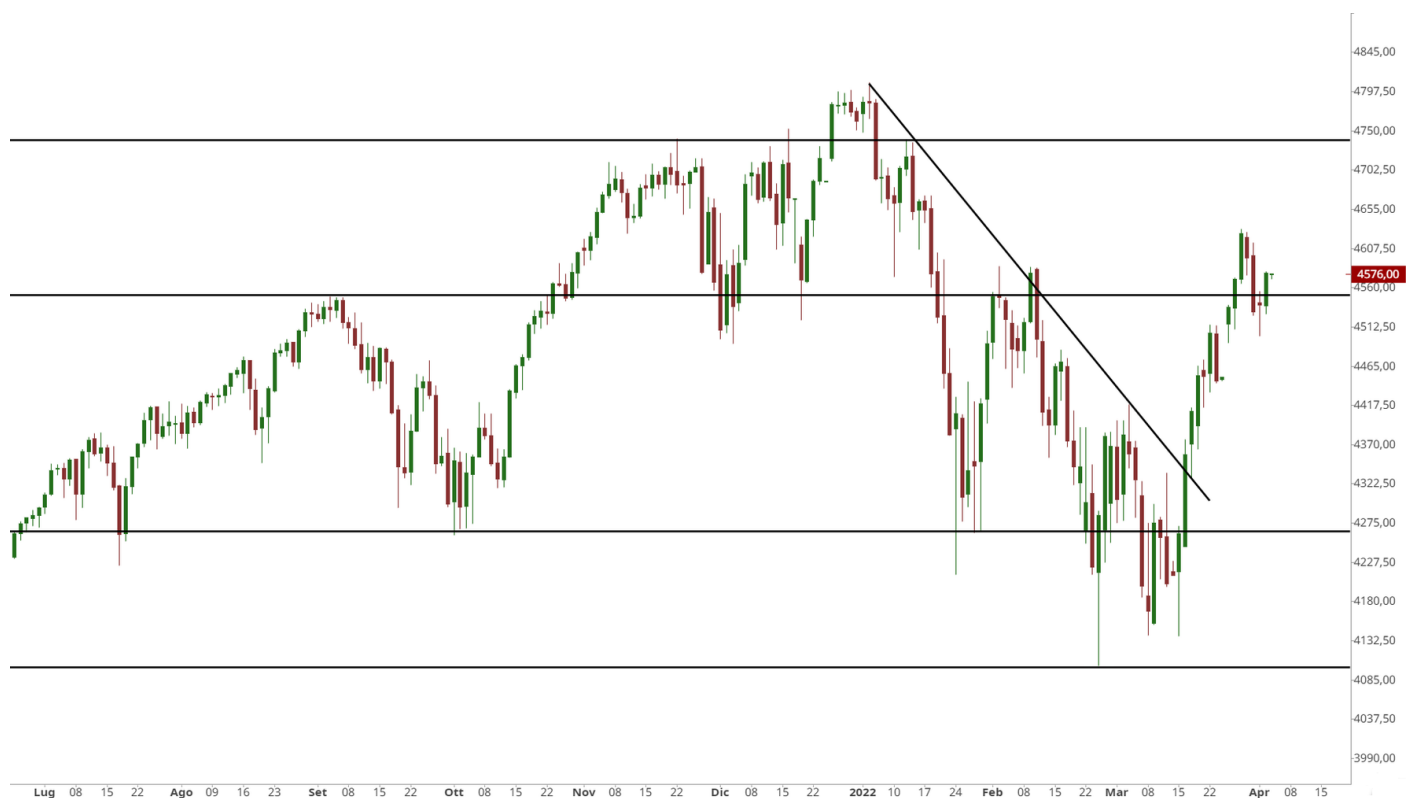


Strategie short valutabili da 15.365 punti con stop loss a 15.500 punti e obiettivo a 15.000 punti.

PRODOTTO	BARRIERA	ISIN	SCADENZA
TURBO SHORT	17.552,00	NLBNPIT125S2	OPEN END
TURBO SHORT	17.936,63	NLBNPIT125T0	OPEN END

S&P 500: i supporti frenano le vendite

Le quotazioni dell'S&P 500 continuano a veleggiare nei pressi del supporto a 4.536 punti, lasciato in eredità dai massimi del 30 agosto 2021, che sembra essere in grado di frenare, almeno per il momento, le forze dei venditori. Se questo sostegno dovesse cedere, ci sarebbe la possibilità di assistere ad una contrazione verso l'area dei 4.420 punti, ereditati dai massimi del 29 luglio 2021. Al contrario, una prosecuzione del rimbalzo dall'attuale intorno supportivo menzionato prima darebbe al principale indice di Borsa statunitense la possibilità di spingersi nei pressi dell'area resistenziale compresa tra i 4.650 punti e i 4.700 punti, dove passano rispettivamente la linea di tendenza ottenuta collegando i minimi del primo e 20 dicembre 2021 e il livello orizzontale espresso dai massimi del 5 novembre 2021. Attualmente comunque, la struttura del listino USA continua a essere orientata alla positività e solamente una flessione al di sotto dei 4.420 comprometterebbe la situazione di vantaggio degli acquirenti. Da un punto di vista operativo, si potrebbero valutare strategie long sfruttando il ritorno a 4.420 punti. Lo stop loss sarebbe identificabile a 4.320 punti, mentre il target a 4.550 punti. Per quanto riguarda l'operatività short, questa potrebbe essere valutata nel caso di nuovo test della resistenza a 4.670 punti. Lo stop loss sarebbe identificabile a 4.715 punti, mentre l'obiettivo a 4.600 punti.



VALORE	MAX 12 MESI	MIN 12 MESI	RSI 14 GG	MM 10 GG	MM 50 GG	RESISTENZA	SUPPORTO
4.582,64	4.818,62	4.056,88	59,61	4.549,96	4.416,03	4.730,00	4.200,00

SCENARIO RIALZISTA



Strategie long valutabili da 4.420 punti con stop loss a 4.320 punti e obiettivo a 4.550 punti.

PRODOTTO	BARRIERA	ISIN	SCADENZA
TURBO LONG	3.593,0300	NLBNPIT10I12	OPEN END
TURBO LONG	3.338,3000	NL0015441056	OPEN END

SCENARIO RIBASSISTA



Strategie short valutabili da 4.670 punti con stop loss a 4.715 punti e obiettivo a 4.600 punti.

PRODOTTO	BARRIERA	ISIN	SCADENZA
TURBO SHORT	5.312,57	NLBNPIT14GM6	OPEN END
TURBO SHORT	5.192,72	NLBNPIT146A6	OPEN END

Analisi Stellantis



VALORE
14,888
MAX 12 MESI
19,350
MIN 12 MESI
12,166
RSI 14 GG
49,14
MM 10 GG
14,777
MM 50 GG
15,652

I titoli del settore automotive sono sotto la lente degli investitori nelle ultime sedute di contrattazioni a Piazza Affari. Il Ministero dei Trasporti ha di recente comunicato che nel mese di marzo 2022 sono state immatricolati quasi 120.000 veicoli in Italia, in calo del 29,7% rispetto alle 170.000 unità dello stesso periodo dello scorso anno. Nei primi tre mesi di quest'anno le immatricolazioni nel Belpaese sono diminuite del 24,4% a circa 338.000 vetture. In forte diminuzione anche le vendite di Stellantis. Secondo quanto riportato dalle principali agenzie stampa a marzo 2022 le immatricolazioni del gruppo sono state pari a circa 43.000 unità, in calo del 36,6% rispetto alle oltre 68.000 vetture vendute a marzo 2021. Di conseguenza, la quota di mercato di Stellantis si è quindi attestata al 36,2%. Strategie long sono valutabili da 14,25 euro con stop loss a 13,50 euro e obiettivo a 15,90 euro. Strategie ribassiste valutabili da 15,50 euro con stop loss a 16,34 euro e target a 13,70 euro.

SCENARIO RIALZISTA

Strategie long valutabili da 14,25 euro con stop loss a 13,50 euro e obiettivo a 15,90 euro.

PRODOTTO	BARRIERA	ISIN	SCADENZA
TURBO LONG	12,9492	NLBNPIT19M66	OPEN END
TURBO LONG	12,2678	NLBNPIT19DR1	OPEN END

SCENARIO RIBASSISTA

Strategie short valutabili da 15,50 euro con stop loss a 16,34 euro e obiettivo a 13,70 euro.

PRODOTTO	BARRIERA	ISIN	SCADENZA
TURBO SHORT	15,7237	NLBNPIT197H4	OPEN END
TURBO SHORT	16,4239	NLBNPIT19252	OPEN END

Aspettando House of Trading: le carte in gioco

Giovanni Picone
Trader



VS



Luca Discacciati
Analista

<p>Leonardo (Non entrata)</p> <p>Ingresso: 8,82 Stop: 9,22 Target: 8,43</p> <p>NLBNPIT18XN0</p>	<p>NASDAQ 100 (Non entrata)</p> <p>Ingresso: 15.250,00 Stop: 15.520,00 Target: 14.550,00</p> <p>NLBNPIT139N4</p>	<p>Saipem (A mercato +8,28%)</p> <p>Ingresso: 1,190 Stop: 1,273 Target: 1,000</p> <p>NLBNPIT18006</p>
<p>Stellantis (Non entrata)</p> <p>Ingresso: 15,50 Stop: 14,60 Target: 16,38</p> <p>NLBNPIT1A250</p>	<p>ENEL (A mercato +5,34%)</p> <p>Ingresso: 6,13 Stop: 5,93 Target: 6,48</p> <p>NLBNPIT19GY0</p>	<p>Platino (Non entrata)</p> <p>Ingresso: 977,00 Stop: 973,00 Target: 983,00</p> <p>NLBNPIT176R7</p>
		<p>Natural Gas (A target +15,01%)</p> <p>Ingresso: 5,45 Stop: 5,42 Target: 5,55</p> <p>NLBNPIT1AC08</p>
		<p>Petrolio Brent (Non entrata)</p> <p>Ingresso: 98,80 Stop: 94,00 Target: 116,00</p> <p>NLBNPIT18T78</p>
		<p>Palladio (Non entrata)</p> <p>Ingresso: 2.109,00 Stop: 2.085,00 Target: 2.168,00</p> <p>NLBNPIT176Q9</p>
		<p>Oro (Non entrata)</p> <p>Ingresso: 1.910,00 Stop: 1.903,00 Target: 1.920,00</p> <p>NLBNPIT126G5</p>

● Strategia Long
● Strategia Short

INDICI, MATERIE PRIME E VALUTE

SOTTOSTANTE	CHIUSURA	VAR %	VAR % YTD
FTSE MIB	25.175,86	+0,05%	-7,94%
DAX	14.518,16	+0,50%	-8,60%
S&P 500	4.582,64	+0,81%	-3,85%
NASDAQ 100	15.159,58	+2,01%	-7,11%
NIKKEI 225	27.730,50	-0,02%	-3,69%
EUR/USD	1,0970	0,00%	-3,49%
ORO	1.927,90	-0,32%	5,29%
PETROLIO WTI	104,64	+1,32%	39,13%

APPUNTAMENTI ECONOMICI

DATO	PAESE	ATTESE	ORARIO
PMI SERVIZI	ITA, FRA, GER, EUR	-	09:45 - 09:50
ISM SERVIZI	USA	58,6	16:00

I MARKET MOVER

Nella giornata odierna gli operatori dei mercati finanziari saranno concentrati su alcuni dati macroeconomici di rilievo per le principali economie del Vecchio Continente e per gli Stati Uniti. Durante la mattina focus sugli indici IHS Markit PMI dei servizi per Italia, Francia, Germania ed Eurozona (marzo, dati finali). Nel pomeriggio si attende invece l'ISM dei servizi per gli USA e il discorso del componente della Federal Reserve, Lael Brainard.

AVVERTENZA

La presente pubblicazione è stata preparata da ELP SA (l'Editore), con sede legale in Corso San Gottardo 8/A, 6830 Chiasso (CH), in completa autonomia e riflette quindi esclusivamente le opinioni e le valutazioni dell'Editore. Le informazioni e le opinioni contenute nella presente pubblicazione sono state ottenute o estrapolate da fonti ritenute affidabili dall'Editore; tuttavia, l'Editore non rilascia alcuna dichiarazione o garanzia in merito alla loro accuratezza, adeguatezza o completezza. BNP Paribas e le società del gruppo BNP Paribas non si assumono alcuna responsabilità per il relativo contenuto. Gli scenari, le presunzioni di calcolo, i dati e le performance passate, i prezzi stimati, gli esempi dei potenziali ricavi o le valutazioni hanno valore meramente illustrativo/informativo, senza alcuna garanzia che tali scenari o ricavi potenziali possano verificarsi o essere conseguiti. In ogni caso, l'Editore non è responsabile per qualsiasi perdita o danno, diretto o indiretto, che possa derivare dall'utilizzo dei contenuti della presente pubblicazione. Per informazioni su [elp], in qualità di produttore delle raccomandazioni, sulla presentazione delle raccomandazioni e sulle posizioni e conflitti di interesse del produttore, si prega di cliccare su questo link.

Informativa sulla privacy

La presente informativa è resa ai sensi del Regolamento (UE) 2016/679 del Parlamento europeo e del Consiglio, del 27 aprile 2016, relativo alla protezione delle persone fisiche con riguardo al trattamento dei dati personali, nonché alla libera circolazione di tali dati e che abroga la direttiva 95/46/CE (General Data Protection Regulation - GDPR) e delle relative disposizioni di attuazione in Italia. La presente pubblicazione è inviata mediante posta elettronica a coloro che ne fanno esplicita richiesta, tramite i canali presenti nel sito web [investimenti.bnpparibas.it](https://www.investimenti.bnpparibas.it). Il conferimento dei dati è facoltativo. Il rifiuto a fornire i dati comporta l'impossibilità di ottenere il servizio. Per qualsiasi chiarimento, si prega di prendere visione della Data Information Notice del sito web [investimenti.bnpparibas.it](https://www.investimenti.bnpparibas.it).

Messaggio pubblicitario con finalità promozionali.

Prima di adottare una decisione di investimento al fine di comprendere appieno i potenziali rischi e benefici connessi alla decisione di investire negli strumenti finanziari qui vi menzionati, si invita a leggere attentamente la relativa documentazione di offerta e/o quotazione e, in particolare, le sezioni dedicate ai fattori di rischio connessi all'investimento, ai relativi costi e al trattamento fiscale, e il relativo documento contenente le informazioni chiave (KID), ove disponibile. Tale documentazione è disponibile sul sito web [investimenti.bnpparibas.it](https://www.investimenti.bnpparibas.it). L'investimento negli strumenti finanziari qui vi menzionati può comportare il rischio di perdita totale o parziale del capitale inizialmente investito. Ove tali strumenti finanziari siano venduti prima della scadenza, l'investitore potrà incorrere anche in perdite in conto capitale. Nel caso in cui tali strumenti finanziari siano acquistati o venduti nel corso della loro durata, il rendimento potrà variare. La presente pubblicazione costituisce materiale pubblicitario e le informazioni in essa contenute hanno scopo meramente informativo e promozionale e non sono da intendersi in alcun modo come ricerca, sollecitazione o raccomandazione all'investimento, offerta al pubblico o consulenza in materia di investimenti. Le informazioni e i grafici a contenuto finanziario qui vi riportati sono meramente indicativi e hanno scopo esclusivamente esemplificativo e non esaustivo. I rendimenti passati non sono indicativi, né sono garanzia, dei rendimenti futuri. È responsabilità dell'investitore effettuare un'accurata analisi di tutti i profili fiscali, legali e regolamentari (inclusi i fattori di rischio, tra i quali, i fattori di rischio legati ai tassi di interesse, i fattori di rischio di default e i fattori di rischio legati all'assenza di liquidità) connessi all'investimento negli strumenti finanziari qui vi menzionati. BNP Paribas e/o altra società del gruppo BNP Paribas non potranno essere considerate responsabili delle conseguenze finanziarie o di altra natura derivanti dall'investimento in tali strumenti finanziari. Informazioni aggiornate sulla quotazione di questi ultimi sono disponibili sul sito web [investimenti.bnpparibas.it](https://www.investimenti.bnpparibas.it). Le raccomandazioni di investimento qui vi contenute non soddisfano i requisiti di legge relativi all'indipendenza della ricerca in materia di investimenti e non sono soggette ad alcun divieto di esecuzione di operazioni su strumenti finanziari prima della loro divulgazione.

