

## USA: focus sui verbali della Fed

Continua l'incertezza sui principali indici di Borsa a livello globale, che hanno registrato un'altra seduta all'insegna della cautela. A pesare sul sentiment degli investitori sono principalmente le indiscrezioni in merito alle nuove sanzioni che l'Unione Europea deciderà di applicare alla Russia dopo la strage di civili a Bucha. Tra le altre cose, il pacchetto comprenderebbe lo stop graduale alle importazioni di carbone da Mosca. Questa materia prima è fortemente utilizzata nelle centrali termoelettriche: gli analisti evidenziano come circa la metà viene importata dalla Russia. Sul fronte dei negoziati tuttavia, il Presidente ucraino Zelensky ha ammesso che l'unica via per il Paese è quella di negoziare con i russi. Dmitry Peskov, portavoce del Cremlino, ha riferito che se venisse steso un documento tra le delegazioni dei due Paesi, non verrebbe rifiutata la possibilità di un incontro tra Putin e il suo omologo ucraino. Spostando il focus verso le Banche centrali, sono da segnalare le parole di Klaas Knot, Governatore dell'istituto centrale olandese, il quale ha detto che la BCE dovrebbe agire per affrontare l'aumento dell'inflazione. Questo perché l'incremento del dato è dovuto non solo a uno shock dell'offerta, ma anche ad una ripresa della domanda più rapida del previsto. Al coro degli esponenti dell'Eurotower che premono per una normalizzazione monetaria si è aggiunto Bostjan Vasle, Governatore dell'istituto centrale sloveno, secondo cui l'Eurotower potrebbe concludere l'era dei tassi negativi entro fine anno o inizio 2023. Per l'esponente della BCE inoltre, il QE dovrebbe concludersi nel 3° trimestre del 2022. Intanto stasera focus sui verbali della Fed.



### I MARKET MOVER

Nella giornata odierna gli operatori dei mercati finanziari saranno focalizzati su alcuni dati macroeconomici importanti per l'Eurozona e gli Stati Uniti. Per gli USA si attendono inoltre i verbali dell'ultima riunione di politica monetaria della Federal Reserve. Durante la mattina focus sul dato dei prezzi alla produzione dell'Eurozona (febbraio). Segnaliamo inoltre i discorsi dei componenti della BCE

### INDICI, MATERIE PRIME E VALUTE

SOTTOSTANTE	CHIUSURA	VAR %	VAR % YTD
FTSE MIB	24.960,38	-0,86%	-8,73%
DAX	14.424,36	-0,65%	-9,19%
S&P 500	4.525,12	-1,26%	-5,06%
NASDAQ 100	14.820,64	-2,24%	-9,19%
NIKKEI 225	27.327,50	-1,66%	-5,09%
EUR/USD	1,0895	-0,07%	-4,16%
ORO	1.921,50	-0,31%	4,94%
PETROLIO WTI	101,86	-0,10%	35,43%

### APPUNTAMENTI ECONOMICI

DATO	PAESE	ATTESE	ORARIO
PREZZI ALLA PRODUZIONE	EUR	1,3%	11:00
SCORTE E PRODUZIONE GREGGIO	USA	-3,016M	16:30
VERBALI FED	USA	-	20:00

De Guindos, Panetta e Lane. Nel pomeriggio, per gli Stati Uniti si attendono i dati delle scorte e produzione di greggio, il discorso del componente della Fed Harker e i già citati verbali della Banca centrale.



# FTSE Mib: indice al test dei supporti

Le quotazioni del FTSE Mib non sono riuscite a raggiungere la parte superiore della fase laterale compresa tra i 25.000 punti, lasciati in eredità dai massimi del 6 aprile 2021 e i 25.450 punti, dove passa il 61,8% del ritracciamento di Fibonacci disegnato su tutta la gamma di ribasso iniziata il 5 gennaio 2022. Il principale indice di Borsa Italiana si è riportato sulla soglia psicologica menzionata prima che, se dovesse subire una violazione aprirebbe le porte ad una flessione verso i 24.000 punti, dove è presente il successivo sostegno, ereditato dai minimi del 15 marzo 2021. Al contrario, un segnale di positività arriverebbe con un segnale di forza oltre la resistenza a 25.450 punti. In tal caso, si potrebbe assistere ad un test dell'area compresa tra i 26.000 e i 26.500 punti, dove passano rispettivamente il livello statico espresso dai top dell'8 giugno 2021 e la linea di tendenza ottenuta collegando i minimi del 20 settembre e 30 novembre 2021. Da un punto di vista operativo, si potrebbe valutare una strategia di matrice long in caso di ritorno sui 24.000 punti. Lo stop loss sarebbe identificabile a 23.750 punti, mentre l'obiettivo a 24.450 punti. Al contrario, l'operatività di stampo short è valutabile nell'eventualità di un ritorno verso le resistenze a 24.950 punti, con livello di stop loss a 25.550 punti e target identificabile a 24.200 punti.



VALORE	MAX 12 MESI	MIN 12 MESI	RSI 14 GG	MM 10 GG	MM 50 GG	RESISTENZA	SUPPORTO
24.960,38	28.213,00	21.060,00	52,56	24.890,00	25.275,58	26.000,00	24.500,00

## SCENARIO RIALZISTA



Strategie long valutabili da 24.000 punti con stop loss a 23.750 punti e obiettivo a 24.450 punti.

PRODOTTO	BARRIERA	ISIN	SCADENZA
TURBO LONG	19.278,26	NLBNPIT109X6	OPEN END
TURBO LONG	18.331,26	NLBNPIT107U6	OPEN END

## SCENARIO RIBASSISTA

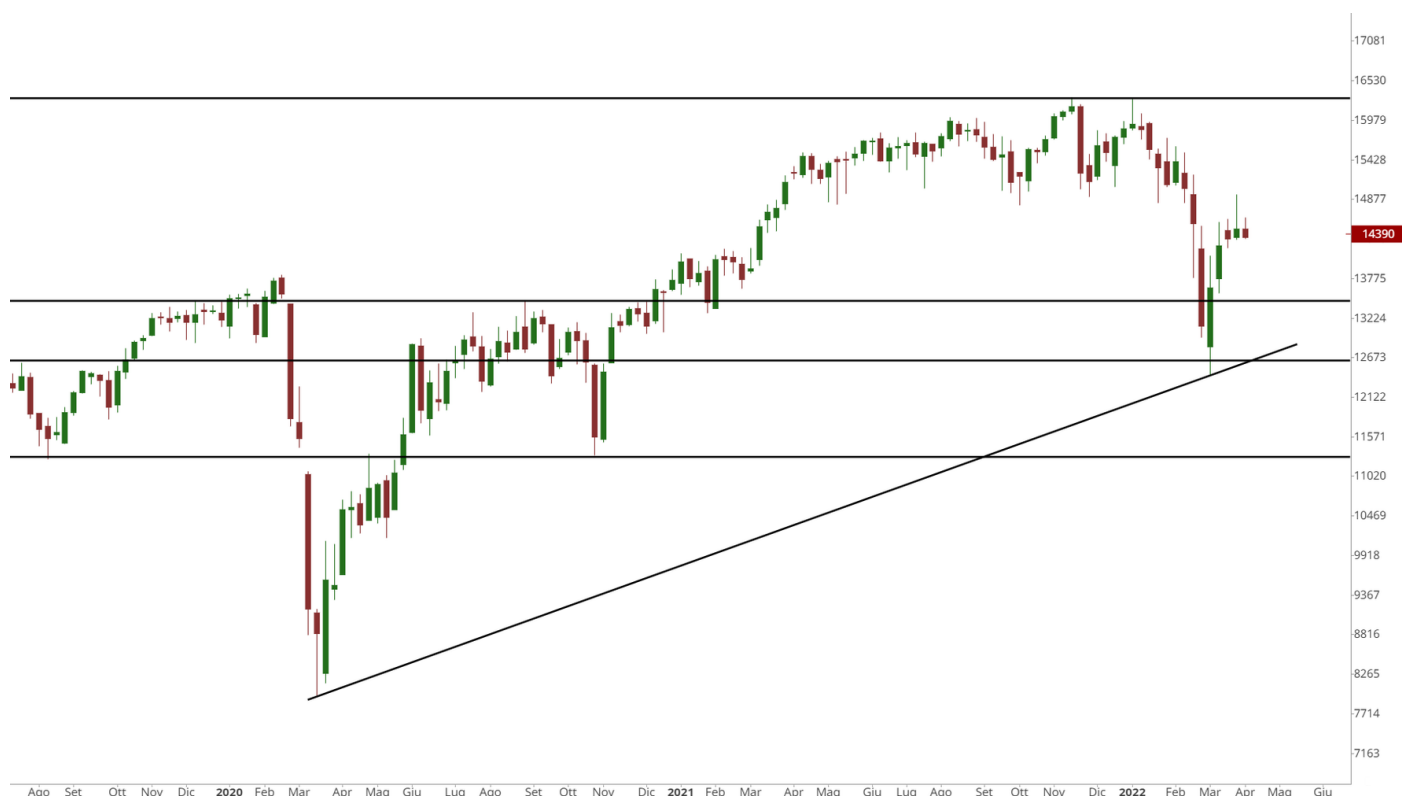


Strategie short valutabili da 24.950 punti con stop loss a 25.550 punti e obiettivo a 24.200 punti.

PRODOTTO	BARRIERA	ISIN	SCADENZA
TURBO SHORT	30.797,98	NLBNPIT14691	OPEN END
TURBO SHORT	30.194,88	NLBNPIT13461	OPEN END

# DAX: nuovi long da area 14.000 punti

Le quotazioni del DAX non hanno migliorato la struttura grafica delle ultime sedute, con i corsi che si sono riportati al test del supporto fornito dalla linea di tendenza di breve periodo ottenuta collegando i minimi del 18 e 24 marzo 2022. Se questo livello fosse violato, si potrebbe assistere ad un ritorno dei venditori, i quali avrebbero la possibilità di traghettare il principale indice di Borsa tedesco verso i 14.120 punti, dove transita il livello statico espresso dai top del 30 marzo 2021. Se l'azione positiva dei compratori a cui abbiamo assistito nelle ultime settimane dovesse continuare si potrebbe assistere ad un test dei 14.660 punti, dove transita la trendline disegnata con i top 16 e 23 marzo 2022. Una prosecuzione degli acquisti avrebbe poi come obiettivo la soglia psicologica dei 15.000 punti, su cui passano il livello orizzontale lasciato in eredità dai top del 30 marzo 2021 e la trendline disegnata con i minimi del 25 marzo e 6 ottobre 2021. Da un punto di vista operativo, si potrebbero sfruttare ritorni sui 14.080 punti per valutare strategie di matrice long. Lo stop loss sarebbe identificabile a 13.900 punti, mentre l'obiettivo sarebbe posizionabile a 14.400 punti. Al contrario, l'operatività di matrice short sarebbe valutabile dalle resistenze a 15.365 punti. Lo stop loss sarebbe posizionabile a 15.500 punti e il target collocabile a 15.000 punti.



VALORE	MAX 12 MESI	MIN 12 MESI	RSI 14 GG	MM 10 GG	MM 50 GG	RESISTENZA	SUPPORTO
14.424,36	16.290,19	12.438,85	50,84	14.451,07	14.587,43	15.500,00	13.500,00

## SCENARIO RIALZISTA



Strategie long valutabili da 14.080 punti con stop loss a 13.900 punti e obiettivo a 14.400 punti.

PRODOTTO	BARRIERA	ISIN	SCADENZA
TURBO LONG	10.345,28	NL0014922858	OPEN END
TURBO LONG	10.886,11	NL0014922866	OPEN END

## SCENARIO RIBASSISTA

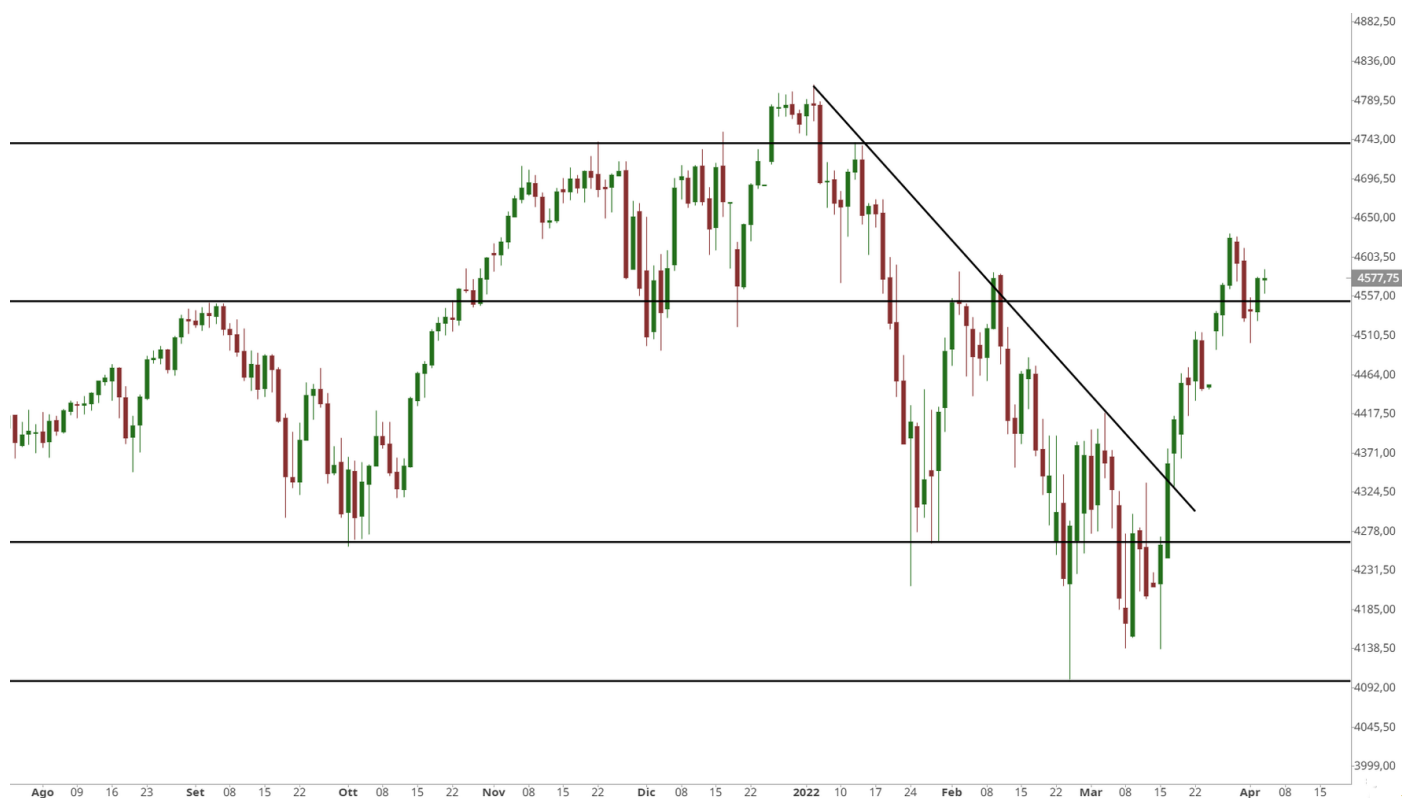


Strategie short valutabili da 15.365 punti con stop loss a 15.500 punti e obiettivo a 15.000 punti.

PRODOTTO	BARRIERA	ISIN	SCADENZA
TURBO SHORT	17.552,00	NLBNPIT125S2	OPEN END
TURBO SHORT	17.936,63	NLBNPIT125T0	OPEN END

# S&P 500: le resistenze rallentano gli acquisti

Le quotazioni dell'S&P 500 sono riuscite a rimbalzare nei pressi del supporto a 4.536 punti, lasciato in eredità dai massimi del 30 agosto 2021, riportandosi al test della resistenza di area 4.580 punti, espressa dai top del 2 febbraio 2022. Se questo livello fosse oltrepassato, si potrebbe assistere ad una prosecuzione degli acquisti verso l'area resistenziale compresa tra i 4.650 punti e i 4.700 punti, dove passano rispettivamente la linea di tendenza ottenuta collegando i minimi del primo e 20 dicembre 2021 e il livello orizzontale espresso dai massimi del 5 novembre 2021. Nell'eventualità in cui queste ultime resistenze fossero violate al rialzo, il principale indice di Borsa statunitense potrebbe tornare ad aggiornare i propri massimi storici. Vi è infatti da considerare che la struttura grafica del rimbalzo iniziato a marzo appare solida e solo una discesa sotto i 4.330-4.240 punti potrebbe metterla in difficoltà. Da un punto di vista operativo, si potrebbero valutare strategie di matrice long sfruttando il ritorno a 4.420 punti. Lo stop loss sarebbe identificabile a 4.320 punti, mentre il target a 4.550 punti. Per quanto riguarda l'operatività di stampo short, questa potrebbe essere valutata nel caso di nuovo test della resistenza a 4.670 punti. Lo stop loss sarebbe identificabile a 4.715 punti, mentre l'obiettivo di profitto a 4.600 punti.



VALORE	MAX 12 MESI	MIN 12 MESI	RSI 14 GG	MM 10 GG	MM 50 GG	RESISTENZA	SUPPORTO
4.525,12	4.818,62	4.056,88	54,58	4.551,31	4.418,33	4.800,00	4.200,00

## SCENARIO RIALZISTA



Strategie long valutabili da 4.420 punti con stop loss a 4.320 punti e obiettivo a 4.550 punti.

PRODOTTO	BARRIERA	ISIN	SCADENZA
TURBO LONG	3.593,0300	NLBNPIT10I12	OPEN END
TURBO LONG	3.338,3000	NL0015441056	OPEN END

## SCENARIO RIBASSISTA



Strategie short valutabili da 4.670 punti con stop loss a 4.715 punti e obiettivo a 4.600 punti.

PRODOTTO	BARRIERA	ISIN	SCADENZA
TURBO SHORT	5.312,57	NLBNPIT14GM6	OPEN END
TURBO SHORT	5.192,72	NLBNPIT146A6	OPEN END

# Analisi Twitter



Twitter è sotto la lente degli operatori dei mercati finanziari nelle ultime sedute di contrattazioni dopo il rally a Wall Street. Il CEO di Tesla, il miliardario Elon Musk, ha indirettamente acquistato una quota del 9,2% di Twitter, che controlla l'omonimo social network, come riportato in un comunicato inviato alla US Securities and Exchange Commission (SEC). Nel dettaglio, Twitter ha indicato che il trust "Elon Musk Revocable Trust", di cui Musk è l'unico beneficiario, è stato l'acquirente delle azioni. Questo rende Elon Musk il proprietario indiretto dell'intera quota. Si tratta di un pacchetto di 73,5 milioni di azioni Twitter, che, a fronte degli 800,6 milioni di titoli che compongono il capitale sociale della società, rappresentano una quota del 9,2%. Una mossa importante per il miliardario, calcolando che la sua partecipazione avrebbe un valore di circa 2,9 miliardi di dollari sulla base del prezzo di chiusura di venerdì scorso.

## SCENARIO RIALZISTA

Strategie long valutabili da 45 dollari con stop loss a 40 dollari e obiettivo a 60 dollari.

PRODOTTO	BARRIERA	ISIN	SCADENZA
TURBO LONG	36,3303	NLBNPIT1ADC1	OPEN END
TURBO LONG	33,6307	NLBNPIT1A573	OPEN END

## SCENARIO RIBASSISTA

Strategie short valutabili da 55 dollari con stop loss a 60 dollari e obiettivo a 40 dollari.

PRODOTTO	BARRIERA	ISIN	SCADENZA
TURBO SHORT	78,3042	NLBNPIT11H18	OPEN END
TURBO SHORT	78,3042	NLBNPIT11H18	OPEN END

## House of Trading: la strategia del giorno

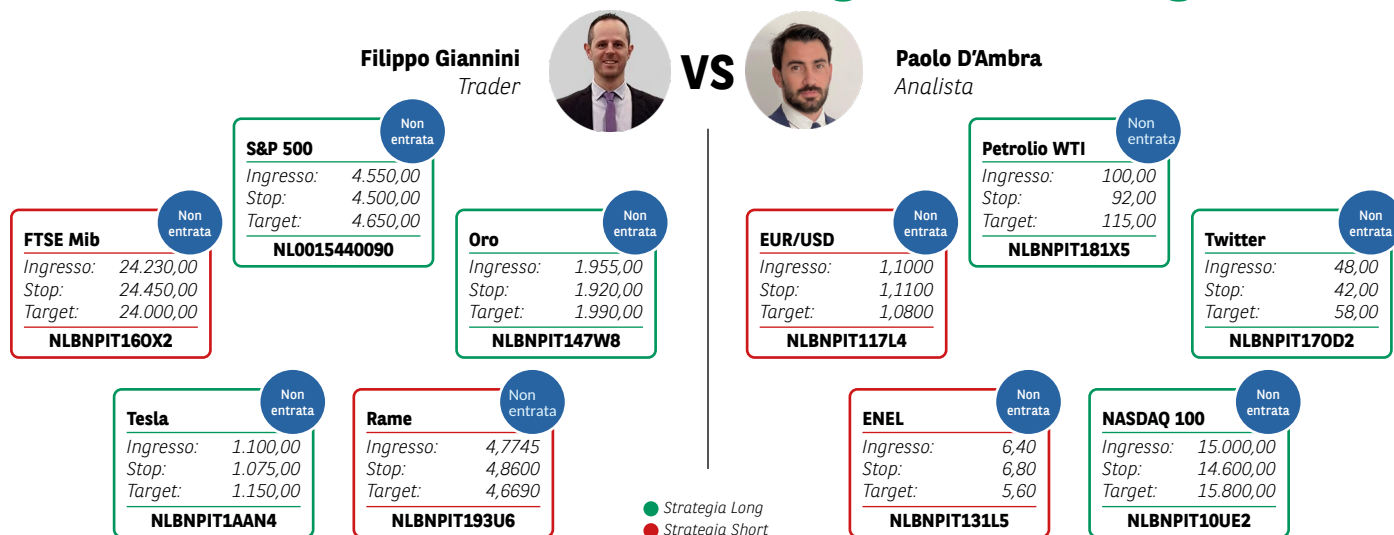
Tra le carte messe in campo da Paolo D'Ambra nella tredicesima puntata del 2022 di "House of Trading - Le carte del mercato", vi è una verde sul petrolio WTI. La strategia del componente della squadra degli analisti prevede un punto di ingresso a 100 dollari, uno stop loss a 92 dollari e un target a 115 dollari. Il Certificato scelto per questo tipo di operatività è il Turbo Unlimited Long con ISIN NLBNPIT181X5 e leva finanziaria fissata a 4,56.

STRATEGIA DI  
**HOUSE OF TRADING**  
VEDI LE STRATEGIE  
SHORT LONG

Paolo D'Ambra



# Aspettando House of Trading: le carte in gioco



## AVVERTENZA

La presente pubblicazione è stata preparata da ELP SA (l'Editore), con sede legale in Corso San Gottardo 8/A, 6830 Chiasso (CH), in completa autonomia e riflette quindi esclusivamente le opinioni e le valutazioni dell'Editore. Le informazioni e le opinioni contenute nella presente pubblicazione sono state ottenute o estrapolate da fonti ritenute affidabili dall'Editore; tuttavia, l'Editore non rilascia alcuna dichiarazione o garanzia in merito alla loro accuratezza, adeguatezza o completezza. BNP Paribas e le società del gruppo BNP Paribas non si assumono alcuna responsabilità per il relativo contenuto. Gli scenari, le presunzioni di calcolo, i dati e le performance passate, i prezzi stimati, gli esempi dei potenziali ricavi o le valutazioni hanno valore meramente illustrativo/informativo, senza alcuna garanzia che tali scenari o ricavi potenziali possano verificarsi o essere conseguiti. In ogni caso, l'Editore non è responsabile per qualsiasi perdita o danno, diretto o indiretto, che possa derivare dall'utilizzo dei contenuti della presente pubblicazione. Per informazioni su [elp], in qualità di produttore delle raccomandazioni, sulla presentazione delle raccomandazioni e sulle posizioni e conflitti di interesse del produttore, si prega di cliccare su questo link.

## Informativa sulla privacy

La presente informativa è resa ai sensi del Regolamento (UE) 2016/679 del Parlamento europeo e del Consiglio, del 27 aprile 2016, relativo alla protezione delle persone fisiche con riguardo al trattamento dei dati personali, nonché alla libera circolazione di tali dati e che abroga la direttiva 95/46/CE (General Data Protection Regulation - GDPR) e delle relative disposizioni di attuazione in Italia. La presente pubblicazione è inviata mediante posta elettronica a coloro che ne fanno esplicita richiesta, tramite i canali presenti nel sito web [investimenti.bnpparibas.it](https://www.investimenti.bnpparibas.it). Il conferimento dei dati è facoltativo. Il rifiuto a fornire i dati comporta l'impossibilità di ottenere il servizio. Per qualsiasi chiarimento, si prega di prendere visione della Data Information Notice del sito web [investimenti.bnpparibas.it](https://www.investimenti.bnpparibas.it).

## Messaggio pubblicitario con finalità promozionali.

Prima di adottare una decisione di investimento al fine di comprendere appieno i potenziali rischi e benefici connessi alla decisione di investire negli strumenti finanziari quivi menzionati, si invita a leggere attentamente la relativa documentazione di offerta e/o quotazione e, in particolare, le sezioni dedicate ai fattori di rischio connessi all'investimento, ai relativi costi e al trattamento fiscale, e il relativo documento contenente le informazioni chiave (KID), ove disponibile. Tale documentazione è disponibile sul sito web [investimenti.bnpparibas.it](https://www.investimenti.bnpparibas.it). L'investimento negli strumenti finanziari quivi menzionati può comportare il rischio di perdita totale o parziale del capitale inizialmente investito. Ove tali strumenti finanziari siano venduti prima della scadenza, l'investitore potrà incorrere anche in perdite in conto capitale. Nel caso in cui tali strumenti finanziari siano acquistati o venduti nel corso della loro durata, il rendimento potrà variare. La presente pubblicazione costituisce materiale pubblicitario e le informazioni in essa contenute hanno scopo meramente informativo e promozionale e non sono da intendersi in alcun modo come ricerca, sollecitazione o raccomandazione all'investimento, offerta al pubblico o consulenza in materia di investimenti. Le informazioni e i grafici a contenuto finanziario quivi riportati sono meramente indicativi e hanno scopo esclusivamente esemplificativo e non esaustivo. I rendimenti passati non sono indicativi, né sono garanzia, dei rendimenti futuri. È responsabilità dell'investitore effettuare un'accurata analisi di tutti i profili fiscali, legali e regolamentari (inclusi i fattori di rischio, tra i quali, i fattori di rischio legati ai tassi di interesse, i fattori di rischio di default e i fattori di rischio legati all'assenza di liquidità) connessi all'investimento negli strumenti finanziari quivi menzionati. BNP Paribas e/o altra società del gruppo BNP Paribas non potranno essere considerate responsabili delle conseguenze finanziarie o di altra natura derivanti dall'investimento in tali strumenti finanziari. Informazioni aggiornate sulla quotazione di questi ultimi sono disponibili sul sito web [investimenti.bnpparibas.it](https://www.investimenti.bnpparibas.it). Le raccomandazioni di investimento quivi contenute non soddisfano i requisiti di legge relativi all'indipendenza della ricerca in materia di investimenti e non sono soggette ad alcun divieto di esecuzione di operazioni su strumenti finanziari prima della loro divulgazione.