

La BCE si prepara al rialzo dei tassi

Le quotazioni dei principali indici di Borsa a livello globale hanno registrato una seduta all'insegna dei recuperi. Ad attirare le attenzioni degli investitori sono stati i verbali della BCE. Dalle minutes emerge come l'istituto centrale europeo sia pronto ad alzare i tassi di interesse, in quanto si sono verificate o si stanno per verificare tutte le condizioni per l'avvio di questa mossa. Dai documenti si comprende anche come, all'interno del board, vi sia un ampio numero di consiglieri che ritengono che gli attuali livelli di inflazione debbano richiedere nuove azioni verso la normalizzazione della politica monetaria. Si legge inoltre come la crescita di breve termine dell'Eurozona verrà probabilmente intaccata dalla guerra e si dovrebbe comunque registrare un progresso annuale anche in uno scenario grave. Philip Lane, Capo economista della BCE, ha evidenziato come si potrebbe accelerare la riduzione dell'acquisto di titoli con il programma APP, passando dopo un po' di tempo all'aumento del costo del denaro. Intanto, sul fronte del conflitto in Ucraina, è da segnalare come Sergei Lavrov, Ministro degli Esteri russo, ha detto che le proposte avanzate da Kiev per raggiungere la pace contengono alcuni elementi definiti "inaccettabili". In ogni caso, la delegazione russa procederà con i negoziati. Lato dati macro, le richieste di sussidio di disoccupazione USA dell'ultima settimana sono scese a 166mila unità, al di sotto delle stime degli analisti a 200mila unità e minimi dal 1968. Gli analisti tuttavia mettono in luce come vi siano ancora 5 milioni di offerte di lavoro in più rispetto ai lavoratori disponibili, fattore che incrementa i salari e alimenta l'inflazione.

I MARKET MOVER

Nella giornata odierna gli operatori dei mercati finanziari saranno concentrati su alcuni dati importanti per Italia e Stati Uniti. Durante la mattina gli investitori monitoreranno il dato delle vendite al dettaglio di febbraio del Belpaese mentre nel pomeriggio il focus passerà come di consueto agli Stati Uniti. Per gli USA si attendono infatti i dati delle vendite e scorte all'ingrosso di febbraio.

INDICI, MATERIE PRIME E VALUTE

SOTTOSTANTE	CHIUSURA	VAR %	VAR % YTD
FTSE MIB	24.302,71	-0,59%	-11,13%
DAX	14.078,15	-0,52%	-11,37%
S&P 500	4.500,21	+0,43%	-5,58%
NASDAQ 100	14.531,81	+0,23%	-10,96%
NIKKEI 225	26.882,50	-0,02%	-6,61%
EUR/USD	1,0858	-0,18%	-4,50%
ORO	1.929,20	-0,44%	5,36%
PETROLIO WTI	95,59	-0,46%	27,12%



APPUNTAMENTI ECONOMICI

DATO	PAESE	ATTESE	ORARIO
VENDITE AL DETTAGLIO	ITA	-	10:00
VENDITE E SCORTE ALL'INGROSSO	USA	-	16:00

Segnaliamo inoltre il discorso di Fabio Panetta, componente del Comitato esecutivo della BCE.



FTSE Mib: indice tenta il rimbalzo

Le quotazioni del FTSE Mib hanno tentato un rimbalzo dopo la rottura del supporto a 25.000 punti, lasciato in eredità dai massimi del 6 aprile 2021. Il tentativo segnato ieri non sembra essere sufficiente per riportare la positività nel breve, con il principale indice di Borsa Italiana che ora potrebbe avere come obiettivo la successiva soglia psicologica dei 24.000 punti, corrispondente al livello statico espresso dai minimi del 24 marzo 2021. Come evidenziato nella newsletter di ieri, una discesa al di sotto di questo livello di concentrazione di domanda avrebbe la possibilità di provocare un'ulteriore contrazione verso la chiusura del gap up aperto dal 16 marzo 2022. Nel breve periodo la situazione dei compratori si è complicata e tornerebbe favorevole solo dopo segnali di forza oltre i 25.000 punti in primis, per poi passare alla violazione dei 25.450 punti, dove passa il 61,8% del ritracciamento di Fibonacci disegnato su tutta la gamba di ribasso iniziata il 5 gennaio 2022. Da un punto di vista operativo, si potrebbe valutare una strategia di matrice long in caso di ritorno sui 24.000 punti. Lo stop loss sarebbe identificabile a 23.750 punti, mentre l'obiettivo a 24.450 punti. Al contrario, l'operatività short è valutabile nell'eventualità di un nuovo test delle resistenze a 24.950 punti, con stop loss a 25.550 punti e target identificabile a 24.200 punti.



VALORE	MAX 12 MESI	MIN 12 MESI	RSI 14 GG	MM 10 GG	MM 50 GG	RESISTENZA	SUPPORTO
24.302,71	28.213,00	21.060,00	44,82	24.895,00	25.180,56	26.000,00	24.000,00

SCENARIO RIALZISTA



Strategie long valutabili da 24.000 punti con stop loss a 23.750 punti e obiettivo a 24.450 punti.

PRODOTTO	BARRIERA	ISIN	SCADENZA
TURBO LONG	19.278,26	NLBNPIT109X6	OPEN END
TURBO LONG	18.331,26	NLBNPIT107U6	OPEN END

SCENARIO RIBASSISTA

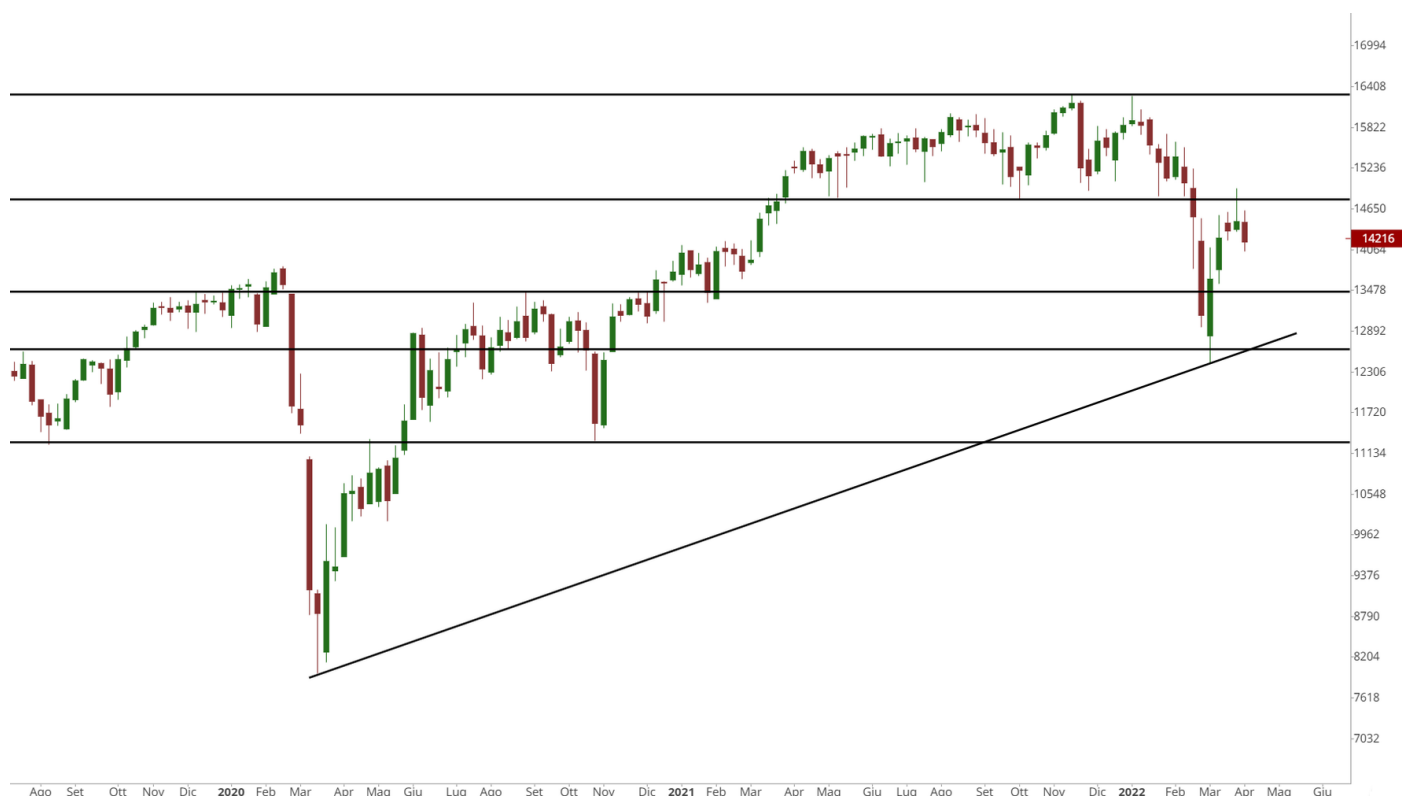


Strategie short valutabili da 24.950 punti con stop loss a 25.550 punti e obiettivo a 24.200 punti.

PRODOTTO	BARRIERA	ISIN	SCADENZA
TURBO SHORT	30.797,98	NLBNPIT14691	OPEN END
TURBO SHORT	30.194,88	NLBNPIT13461	OPEN END

DAX: i supporti trattengono i venditori

Dopo aver effettuato la rottura della linea di tendenza di breve periodo ottenuta collegando i minimi del 18 e 24 marzo 2022, le quotazioni del DAX si sono riportate al test dei 14.120 punti, dove transita il livello statico espresso dai top del 30 marzo 2021. Se questo intorno dovesse cedere, la struttura del principale indice di Borsa tedesco subirebbe un nuovo deterioramento, con l'obiettivo dei venditori identificabile dapprima verso i 13.800 punti, per poi passare ai 13.300 punti. Per i compratori invece, un'indicazione positiva si avrebbe con un'accelerazione oltre i 14.460 punti, mossa che aprirebbe le porte ad un approdo verso i 14.660 punti, dove transita la trendline disegnata con i top 16 e 23 marzo 2022. Una prosecuzione degli acquisti avrebbe poi come obiettivo la soglia psicologica dei 15.000 punti, su cui passano il livello orizzontale lasciato in eredità dai top del 30 marzo 2021 e la trendline disegnata con i minimi del 25 marzo e 6 ottobre 2021. Da un punto di vista operativo, si potrebbero sfruttare ritorni sui 13.700 punti per valutare strategie long. Lo stop loss sarebbe identificabile a 13.400 punti, mentre l'obiettivo sarebbe posizionabile a 14.200 punti. Al contrario, l'operatività di matrice short sarebbe valutabile dalle resistenze a 14.700 punti. Lo stop loss sarebbe posizionabile a 15.060 punti e il target a 14.080 punti.



VALORE	MAX 12 MESI	MIN 12 MESI	RSI 14 GG	MM 10 GG	MM 50 GG	RESISTENZA	SUPPORTO
14.078,15	16.290,19	12.438,85	44,24	14.418,31	14.532,36	15.500,00	13.500,00

SCENARIO RIALZISTA



Strategie long valutabili da 13.700 punti con stop loss a 13.400 punti e obiettivo a 14.200 punti.

PRODOTTO	BARRIERA	ISIN	SCADENZA
TURBO LONG	10.345,28	NL0014922858	OPEN END
TURBO LONG	10.886,11	NL0014922866	OPEN END

SCENARIO RIBASSISTA



Strategie short valutabili da 14.700 punti con stop loss a 15.060 punti e obiettivo a 14.080 punti.

PRODOTTO	BARRIERA	ISIN	SCADENZA
TURBO SHORT	17.552,00	NLBNPIT125S2	OPEN END
TURBO SHORT	17.936,63	NLBNPIT125T0	OPEN END



S&P 500: indice mira ai 4.420 punti

Dopo le vendite dello scorso 6 aprile, le quotazioni dell'S&P 500 hanno confermato la rottura del supporto posto a 4.536 punti, lasciato in eredità dai massimi del 30 agosto 2021. La struttura tecnica del principale indice di Borsa statunitense evidenzia una certa debolezza, con i corsi che sembrano ora mirare verso il successivo sostegno a 4.420 punti, espresso dai massimi del 29 luglio 2021. Nel caso in cui anche tale intorno dovesse cedere, si aprirebbero spazi per un'ulteriore flessione verso i 4.220 punti, dove passano il livello orizzontale espresso dai top del 7 maggio 2021 e la linea di tendenza ottenuta collegando i massimi del 4 gennaio e 9 febbraio 2022. Viceversa, segnali positivi arriverebbero con un ritorno dei corsi oltre i 4.536 punti prima, per poi passare al superamento dei 4.580 punti. Se ciò dovesse avvenire, ci sarebbe la possibilità di attendersi un'accelerazione verso i 4.700 punti. Da un punto di vista operativo, si potrebbero valutare strategie di matrice rialzista sfruttando il ritorno a 4.420 punti. Lo stop loss sarebbe identificabile a 4.320 punti, mentre il target a 4.550 punti. Per quanto riguarda l'operatività di stampo ribassista, questa potrebbe essere valutata nel caso di nuovo test della resistenza a 4.540 punti. Lo stop loss sarebbe identificabile a 4.580 punti, mentre l'obiettivo di profitto sarebbe posto a 4.460 punti.



VALORE	MAX 12 MESI	MIN 12 MESI	RSI 14 GG	MM 10 GG	MM 50 GG	RESISTENZA	SUPPORTO
4.500,21	4.818,62	4.056,88	52,47	4.551,80	4.423,83	4.800,00	4.200,00

SCENARIO RIALZISTA



Strategie long valutabili da 4.420 punti con stop loss a 4.320 punti e obiettivo a 4.550 punti.

PRODOTTO	BARRIERA	ISIN	SCADENZA
TURBO LONG	3.593,0300	NLBNPIT10I12	OPEN END
TURBO LONG	3.338,3000	NL0015441056	OPEN END

SCENARIO RIBASSISTA



Strategie short valutabili da 4.540 punti con stop loss a 4.580 punti e obiettivo a 4.460 punti.

PRODOTTO	BARRIERA	ISIN	SCADENZA
TURBO SHORT	5.312,57	NLBNPIT14GM6	OPEN END
TURBO SHORT	5.192,72	NLBNPIT146A6	OPEN END

Analisi Apple



Secondo JP Morgan il rallentamento della domanda di smartphone potrebbe penalizzare il colosso di Cupertino. La banca d'affari ritiene che i nuovi lockdown in Cina e l'aumento del costo delle materie prime causato dalla guerra tra Russia e Ucraina potrebbero danneggiare la domanda di questi device nel 2022. Di conseguenza, un calo nella spesa dei consumatori attenuerebbe le aspettative legate al recente lancio del nuovo iPhone SE. Parallelamente, un rallentamento del gaming in Cina potrebbe pesare sui servizi di Apple. Per questi motivi, di recente JP Morgan ha rimosso il colosso del settore tecnologico USA e il produttore di chip Qualcomm dalla lista delle azioni da preferire. Apple sta già pianificando di ridurre la produzione di iPhone e AirPods a causa di un rallentamento della domanda, secondo il quotidiano Nikkei. In ogni caso la banca d'affari statunitense continua comunque a indicare una raccomandazione overweight su Apple e Qualcomm.

SCENARIO RIALZISTA

Strategie long valutabili da 165 dollari con stop loss a 160 dollari e obiettivo a 180 dollari.

PRODOTTO	BARRIERA	ISIN	SCADENZA
TURBO LONG	155,2467	NLBNPIT1AAI4	OPEN END
TURBO LONG	143,6195	NLBNPIT15OV8	OPEN END

SCENARIO RIBASSISTA

Strategie short valutabili da 180 dollari con stop loss a 185 dollari e obiettivo a 160 dollari.

PRODOTTO	BARRIERA	ISIN	SCADENZA
TURBO SHORT	226,5078	NLBNPIT1AHK5	OPEN END
TURBO SHORT	214,0508	NLBNPIT16RS5	OPEN END

House of Trading: la strategia del giorno

Tra le carte messe in campo da Paolo D'Ambra nella tredicesima puntata del 2022 di "House of Trading - Le carte del mercato", vi è una rossa sulle azioni ENEL. La strategia del componente della squadra degli analisti prevede un punto di ingresso a 6,4 euro, uno stop loss a 6,8 euro e un target a 5,6 euro. Il Certificato scelto per questo tipo di operatività è il Turbo Unlimited Short con ISIN NLBNPIT131L5 e leva finanziaria fissata a 3,17.

STRATEGIA DI
Paolo D'Ambra

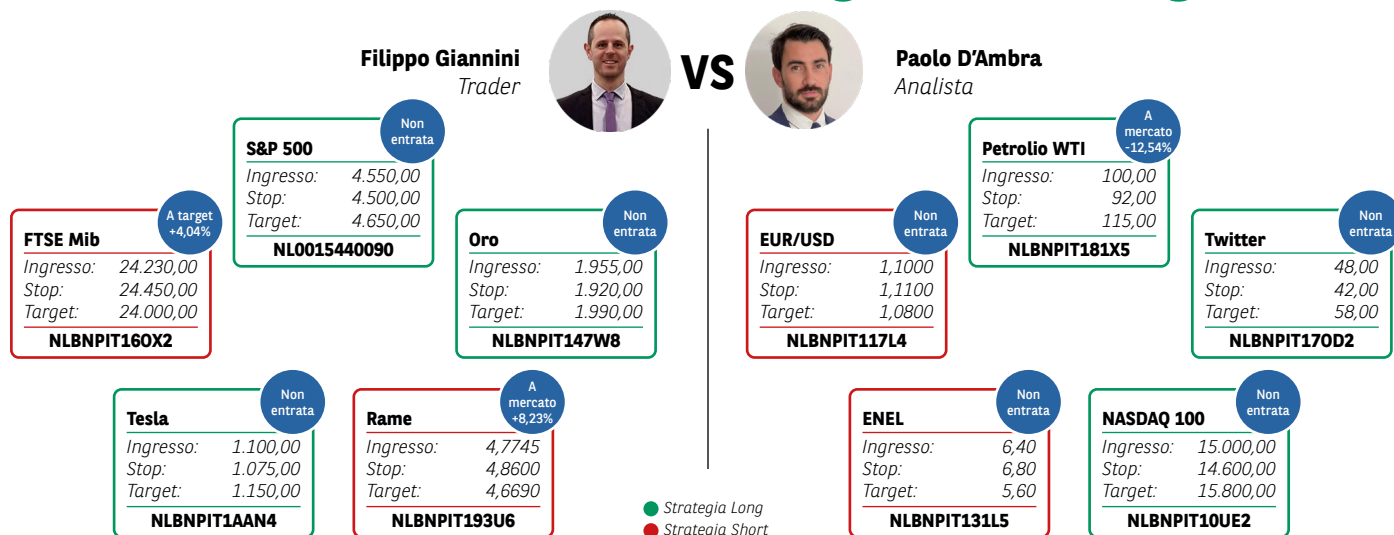
HOUSE OF TRADING

VEDI LE STRATEGIE

SHORT LONG



Aspettando House of Trading: le carte in gioco



AVVERTENZA

La presente pubblicazione è stata preparata da ELP SA (l'Editore), con sede legale in Corso San Gottardo 8/A, 6830 Chiasso (CH), in completa autonomia e riflette quindi esclusivamente le opinioni e le valutazioni dell'Editore. Le informazioni e le opinioni contenute nella presente pubblicazione sono state ottenute o estrapolate da fonti ritenute affidabili dall'Editore; tuttavia, l'Editore non rilascia alcuna dichiarazione o garanzia in merito alla loro accuratezza, adeguatezza o completezza. BNP Paribas e le società del gruppo BNP Paribas non si assumono alcuna responsabilità per il relativo contenuto. Gli scenari, le presunzioni di calcolo, i dati e le performance passate, i prezzi stimati, gli esempi dei potenziali ricavi o le valutazioni hanno valore meramente illustrativo/informativo, senza alcuna garanzia che tali scenari o ricavi potenziali possano verificarsi o essere conseguiti. In ogni caso, l'Editore non è responsabile per qualsiasi perdita o danno, diretto o indiretto, che possa derivare dall'utilizzo dei contenuti della presente pubblicazione. Per informazioni su [elp], in qualità di produttore delle raccomandazioni, sulla presentazione delle raccomandazioni e sulle posizioni e conflitti di interesse del produttore, si prega di cliccare su questo link.

Informativa sulla privacy

La presente informativa è resa ai sensi del Regolamento (UE) 2016/679 del Parlamento europeo e del Consiglio, del 27 aprile 2016, relativo alla protezione delle persone fisiche con riguardo al trattamento dei dati personali, nonché alla libera circolazione di tali dati e che abroga la direttiva 95/46/CE (General Data Protection Regulation - GDPR) e delle relative disposizioni di attuazione in Italia. La presente pubblicazione è inviata mediante posta elettronica a coloro che ne fanno esplicita richiesta, tramite i canali presenti nel sito web [investimenti.bnpparibas.it](https://www.investimenti.bnpparibas.it). Il conferimento dei dati è facoltativo. Il rifiuto a fornire i dati comporta l'impossibilità di ottenere il servizio. Per qualsiasi chiarimento, si prega di prendere visione della Data Information Notice del sito web [investimenti.bnpparibas.it](https://www.investimenti.bnpparibas.it).

Messaggio pubblicitario con finalità promozionali.

Prima di adottare una decisione di investimento al fine di comprendere appieno i potenziali rischi e benefici connessi alla decisione di investire negli strumenti finanziari qui menzionati, si invita a leggere attentamente la relativa documentazione di offerta e/o quotazione e, in particolare, le sezioni dedicate ai fattori di rischio connessi all'investimento, ai relativi costi e al trattamento fiscale, e il relativo documento contenente le informazioni chiave (KID), ove disponibile. Tale documentazione è disponibile sul sito web [investimenti.bnpparibas.it](https://www.investimenti.bnpparibas.it). L'investimento negli strumenti finanziari qui menzionati può comportare il rischio di perdita totale o parziale del capitale inizialmente investito. Ove tali strumenti finanziari siano venduti prima della scadenza, l'investitore potrà incorrere anche in perdite in conto capitale. Nel caso in cui tali strumenti finanziari siano acquistati o venduti nel corso della loro durata, il rendimento potrà variare. La presente pubblicazione costituisce materiale pubblicitario e le informazioni in essa contenute hanno scopo meramente informativo e promozionale e non sono da intendersi in alcun modo come ricerca, sollecitazione o raccomandazione all'investimento, offerta al pubblico o consulenza in materia di investimenti. Le informazioni e i grafici a contenuto finanziario qui riportati sono meramente indicativi e hanno scopo esclusivamente esemplificativo e non esaustivo. I rendimenti passati non sono indicativi, né sono garanzia, dei rendimenti futuri. È responsabilità dell'investitore effettuare un'accurata analisi di tutti i profili fiscali, legali e regolamentari (inclusi i fattori di rischio, tra i quali, i fattori di rischio legati ai tassi di interesse, i fattori di rischio di default e i fattori di rischio legati all'assenza di liquidità) connessi all'investimento negli strumenti finanziari qui menzionati. BNP Paribas e/o altra società del gruppo BNP Paribas non potranno essere considerate responsabili delle conseguenze finanziarie o di altra natura derivanti dall'investimento in tali strumenti finanziari. Informazioni aggiornate sulla quotazione di questi ultimi sono disponibili sul sito web [investimenti.bnpparibas.it](https://www.investimenti.bnpparibas.it). Le raccomandazioni di investimento qui contenute non soddisfano i requisiti di legge relativi all'indipendenza della ricerca in materia di investimenti e non sono soggette ad alcun divieto di esecuzione di operazioni su strumenti finanziari prima della loro divulgazione.