

Weekly FTSE Mib

Durante la scorsa settimana le quotazioni del FTSE Mib hanno recuperato terreno, riportandosi al di sopra dei 24.000 punti, dopo aver rimbalzato in area 23.300 punti nella seduta del 27 aprile scorso. Il quadro tecnico di breve periodo rimane positivo, mentre le quotazioni rimangono al di sopra del supporto statico a 23.800 punti, anche se da inizio anno la struttura tecnica è evidentemente orientata al ribasso, favorendo i venditori. Segnali di forza in area 24.000 punti potrebbero essere sfruttati per l'implementazione di strategie di matrice rialzista con obiettivo identificabile in area 25.000 punti, zona resistenziale che conta i minimi registrati a settembre 2021 e più di recente ad aprile 2022. La positività nel breve termine verrebbe compromessa con una violazione del supporto a 23.800 punti, movimento che potrebbe innescare un'accelerazione del ribasso dapprima in area 22.800 punti e successivamente sui minimi di marzo in area 21.100 punti.



VALORE	MAX 12 MESI	MIN 12 MESI	RSI 14 GG	MM 10 GG	MM 50 GG	RESISTENZA	SUPPORTO
24.252,16	28.213,00	21.060,00	46,63	24.317,90	24.502,00	25.800,00	23.500,00

SCENARIO RIALZISTA



Strategie long da 24.000 punti con stop loss a 23.800 punti e obiettivo a 25.000 punti.

PRODOTTO	BARRIERA	ISIN	SCADENZA
TURBO LONG	19.278,26	NLBNPIT109X6	OPEN END
TURBO LONG	18.331,26	NLBNPIT107U6	OPEN END

SCENARIO RIBASSISTA



Strategie short da 23.800 punti con stop loss a 24.200 punti e obiettivo a 21.100 punti.

PRODOTTO	BARRIERA	ISIN	SCADENZA
TURBO SHORT	30.797,98	NLBNPIT14691	OPEN END
TURBO SHORT	30.194,88	NLBNPIT13461	OPEN END



DAX: compratori proseguono il rimbalzo

Le quotazioni del DAX continuano a veleggiare nei pressi della zona resistenziale compresa tra la soglia psicologica dei 14.000 punti e la resistenza orizzontale ereditata dai top dell'8 gennaio 2021. Sebbene al momento non si sia ancora verificata una vera e propria rottura di questo ostacolo, è positivo segnalare come il principale indice di Borsa tedesco sia riuscito a riassorbire la barra di estensione dello scorso 26 aprile. Se la reazione positiva dovesse continuare, si potrebbe assistere a un ritorno sui 14.650 punti, dove passa la linea di tendenza ottenuta collegando i minimi del 18 e 24 marzo 2022. Se anche questo intorno fosse oltrepassato, i compratori avrebbero l'occasione di tornare al test dei 15.000 punti. Se invece dalle attuali aree le quotazioni dovessero nuovamente indebolirsi, si potrebbe assistere dapprima a un ritorno sui 13.550 punti, per poi passare ai 13.300 punti dove si trova il 61,8% del ritracciamento di Fibonacci disegnato su tutta la gamba di rialzo iniziata a marzo. Da un punto di vista operativo, si potrebbero sfruttare ritorni sui 13.300 punti per valutare strategie di matrice long. Lo stop loss sarebbe identificabile a 13.120 punti, mentre l'obiettivo a 14.550 punti. Al contrario, l'operatività di matrice short sarebbe valutabile dalle resistenze a 14.140 punti. Lo stop loss sarebbe posizionabile a 14.260 punti e il target a 13.900 punti.



VALORE	MAX 12 MESI	MIN 12 MESI	RSI 14 GG	MM 10 GG	MM 50 GG	RESISTENZA	SUPPORTO
14.097,88	16.290,19	12.438,85	48,10	14.087,61	14.178,22	15.000,00	13.500,00

SCENARIO RIALZISTA



Strategie long valutabili da 13.300 punti con stop loss a 13.120 punti e obiettivo a 13.550 punti.

PRODOTTO	BARRIERA	ISIN	SCADENZA
TURBO LONG	10.345,28	NL0014922858	OPEN END
TURBO LONG	10.886,11	NL0014922866	OPEN END

SCENARIO RIBASSISTA

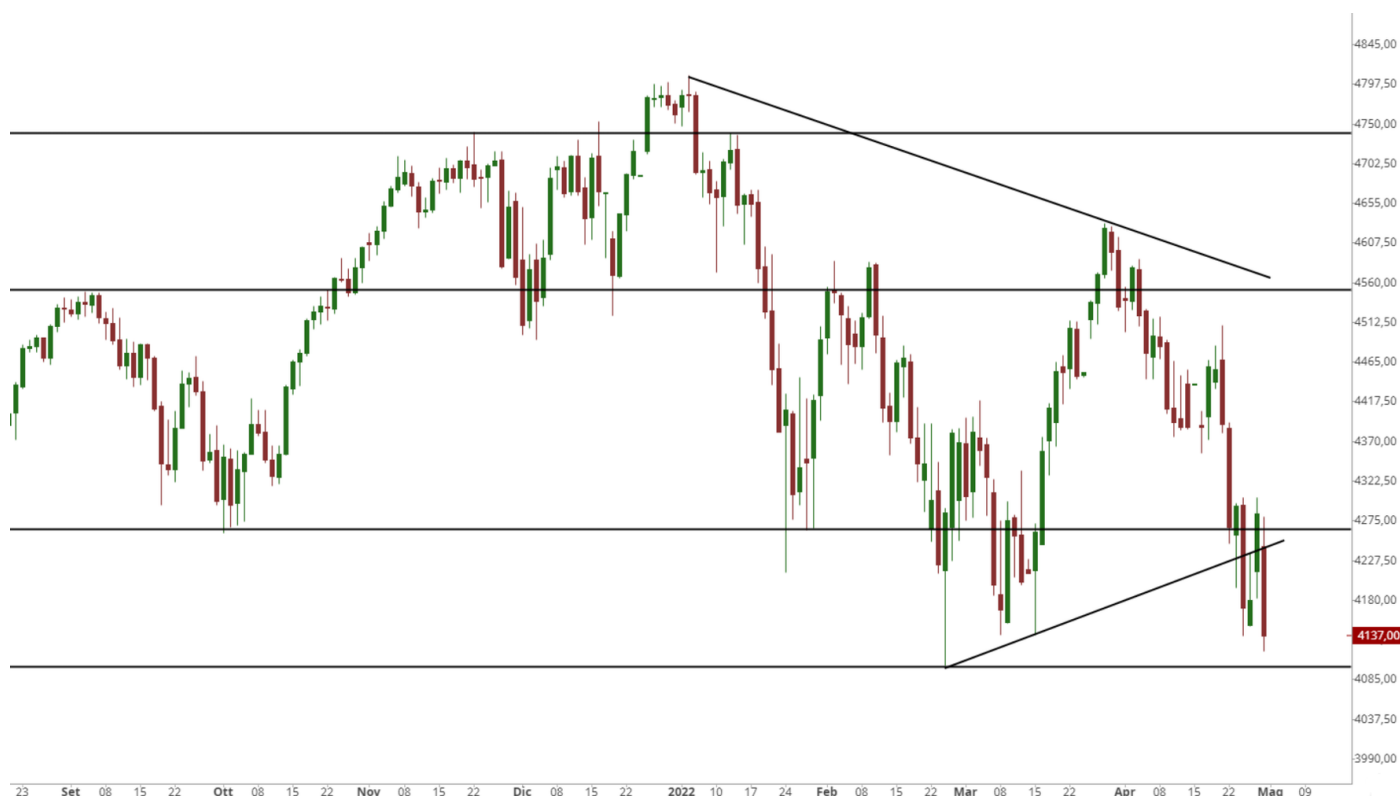


Strategie short valutabili da 14.140 punti con stop loss a 14.260 punti e obiettivo a 13.900 punti.

PRODOTTO	BARRIERA	ISIN	SCADENZA
TURBO SHORT	17.552,00	NLBNPIT125S2	OPEN END
TURBO SHORT	17.936,63	NLBNPIT125T0	OPEN END

S&P 500: long attendono segnali di forza

Le quotazioni dell'S&P 500 sembrano in difficoltà nel proseguire il rimbalzo iniziato il 27 aprile 2022 con il test del supporto a 4.120 punti, lasciato in eredità dai massimi del 9 aprile 2021. Dopo aver superato la resistenza a 4.220 punti, espressa dai top del 7 maggio 2021, l'avanzata dei compratori è stata frenata dalla soglia psicologica dei 4.300 punti, primo obiettivo del rialzo evidenziato nelle precedenti newsletter. Gli acquirenti tornerebbero invece in forte vantaggio con una violazione dell'area resistenziale compresa tra i 4.390 punti e i 4.422 punti. Se ciò dovesse avvenire, si potrebbe assistere ad un'accelerazione degli acquisti verso i 4.500 punti, dove passa la media mobile semplice a 200 giorni. Al contrario, un'indicazione fortemente negativa si avrebbe nell'eventualità di una flessione sotto i 4.120 punti. Nel caso in cui questa flessione dovesse avere luogo, il principale indice di Borsa USA potrebbe tornare sui 4.050 punti. Da un punto di vista operativo, si potrebbero valutare strategie di matrice long sfruttando il ritorno a 4.250 punti. Lo stop loss sarebbe identificabile a 4.215 punti, mentre il target a 4.350 punti. Per quanto riguarda l'operatività di stampo short, questa potrebbe essere valutata nel caso di nuovo test della resistenza a 4.400 punti. Lo stop loss sarebbe identificabile a 4.450 punti, mentre l'obiettivo a 4.330 punti.



VALORE	MAX 12 MESI	MIN 12 MESI	RSI 14 GG	MM 10 GG	MM 50 GG	RESISTENZA	SUPPORTO
4.131,93	4.818,62	4.056,88	34,98	4.305,35	4.382,63	4.700,00	4.000,00

SCENARIO RIALZISTA



Strategie long valutabili da 4.250 punti con stop loss a 4.215 punti e obiettivo a 4.350 punti.

PRODOTTO	BARRIERA	ISIN	SCADENZA
TURBO LONG	4.057,47	NLBNPIT12786	OPEN END
TURBO LONG	3.935,79	NLBNPIT12026	OPEN END

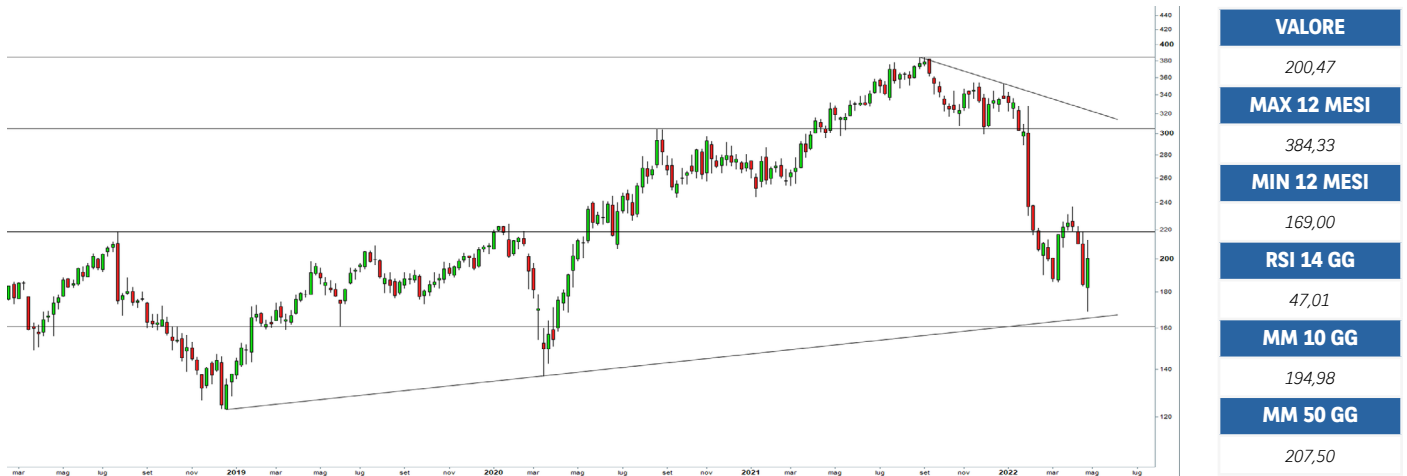
SCENARIO RIBASSISTA



Strategie short valutabili da 4.400 punti con stop loss a 4.450 punti e obiettivo a 4.330 punti.

PRODOTTO	BARRIERA	ISIN	SCADENZA
TURBO SHORT	5.312,57	NLBNPIT14GM6	OPEN END
TURBO SHORT	5.192,72	NLBNPIT146A6	OPEN END

Analisi Meta Platforms



Meta Platforms è sotto la lente degli investitori nelle ultime sedute di contrattazioni a Wall Street. La società cui fanno capo Facebook e Instagram ha registrato, nei primi tre mesi dell'anno, un utile per azione di 2,72 dollari (-18% a/a), le attese erano per 2,56 dollari, su ricavi in aumento del 7% a 27,91 miliardi di dollari (stime a 28,2 miliardi di dollari). Il numero di utenti giornalieri attivi è stato di 1,96 miliardi, superiore al consensus di 1,95 miliardi e al dato del trimestre precedente (1,93 miliardi), mentre il dato sugli utenti mensili attivi è risultato inferiore alle attese: 2,94 miliardi contro i 2,97 miliardi stimati. Nel secondo trimestre del 2022, il gruppo guidato dal CEO Mark Zuckerberg prevede ricavi tra i 28 e i 30 miliardi di dollari, un outlook che riflette l'andamento già presente nel primo trimestre, con alcune debolezze provocate anche dalla guerra in Ucraina, afferma il colosso del settore tech USA.

SCENARIO RIALZISTA

Strategie long valutabili da 200 dollari con stop loss a 187 dollari e obiettivo a 245 dollari.

PRODOTTO	BARRIERA	ISIN	SCADENZA
TURBO LONG	185,5871	NLBNPIT1B8R7	OPEN END
TURBO LONG	171,0947	NLBNPIT1B8S5	OPEN END

SCENARIO RIBASSISTA

Strategie short valutabili da 220 dollari con stop loss a 237 dollari e obiettivo a 175 dollari.

PRODOTTO	BARRIERA	ISIN	SCADENZA
TURBO SHORT	247,0648	NLBNPIT188Z5	OPEN END
TURBO SHORT	262,4314	NLBNPIT185Q0	OPEN END

House of Trading: la strategia del giorno

Tra le carte messe in campo da Giovanni Picone nella sedicesima puntata di "House of Trading - Le carte del mercato", vi è una rossa su Banco BPM. La strategia del componente della squadra dei trader prevede un punto di ingresso a 3,1 euro, stop loss a 3,2 euro e target a 2,8 euro. Per questo tipo di operatività è stato scelto il Certificato Turbo Unlimited Short di BNP Paribas con ISIN NLBNPIT18RU7 e leva finanziaria fissata al momento della trasmissione pari a 4,23.

STRATEGIA DI

HOUSE OF TRADING

VEDI LE STRATEGIE

SHORT LONG

Giovanni Picone



INDICI, MATERIE PRIME E VALUTE

SOTTOSTANTE	CHIUSURA	VAR %	VAR % YTD
FTSE MIB	24.252,16	+0,82%	-11,32%
DAX	14.097,88	+0,84%	-11,25%
S&P 500	4.131,93	-3,63%	-13,31%
NASDAQ 100	12.854,80	-4,47%	-21,23%
NIKKEI 225	26.847,90	+1,75%	-6,75%
EUR/USD	1,0543	+0,47%	-7,26%
ORO	1.896,90	+0,30%	3,46%
PETROLIO WTI	104,11	-1,19%	38,43%

APPUNTAMENTI ECONOMICI

DATO	PAESE	ATTESE	ORARIO
PMI MANIFATTURIERO	ITA, FRA, GER, EUR, USA	-	09:45 - 15:45
FIDUCIA CONSUMATORI	EUR	-16,9	11:00
ISM MANIFATTURIERO	USA	58	16:00

I MARKET MOVER

Nella giornata odierna gli operatori dei mercati finanziari saranno concentrati su diversi dati macroeconomici di rilievo per Italia, Francia, Germania, Eurozona e Stati Uniti. A catalizzare l'attenzione degli investitori saranno gli indici IHS Markit PMI del settore manifatturiero. Per il Belpaese si attende inoltre il tasso mensile di disoccupazione (marzo) mentre per l'Eurozona la fiducia dei consumatori (aprile). Oltreoceano, focus anche sull'indice ISM del settore manifatturiero.

AVVERTENZA

La presente pubblicazione è stata preparata da ELP SA (l'Editore), con sede legale in Corso San Gottardo 8/A, 6830 Chiasso (CH), in completa autonomia e riflette quindi esclusivamente le opinioni e le valutazioni dell'Editore. Le informazioni e le opinioni contenute nella presente pubblicazione sono state ottenute o estrapolate da fonti ritenute affidabili dall'Editore; tuttavia, l'Editore non rilascia alcuna dichiarazione o garanzia in merito alla loro accuratezza, adeguatezza o completezza. BNP Paribas e le società del gruppo BNP Paribas non si assumono alcuna responsabilità per il relativo contenuto. Gli scenari, le presunzioni di calcolo, i dati e le performance passate, i prezzi stimati, gli esempi dei potenziali ricavi o le valutazioni hanno valore meramente illustrativo/informativo, senza alcuna garanzia che tali scenari o ricavi potenziali possano verificarsi o essere conseguiti. In ogni caso, l'Editore non è responsabile per qualsiasi perdita o danno, diretto o indiretto, che possa derivare dall'utilizzo dei contenuti della presente pubblicazione. Per informazioni su [elp], in qualità di produttore delle raccomandazioni, sulla presentazione delle raccomandazioni e sulle posizioni e conflitti di interesse del produttore, si prega di cliccare su questo link.

Informativa sulla privacy

La presente informativa è resa ai sensi del Regolamento (UE) 2016/679 del Parlamento europeo e del Consiglio, del 27 aprile 2016, relativo alla protezione delle persone fisiche con riguardo al trattamento dei dati personali, nonché alla libera circolazione di tali dati e che abroga la direttiva 95/46/CE (General Data Protection Regulation - GDPR) e delle relative disposizioni di attuazione in Italia. La presente pubblicazione è inviata mediante posta elettronica a coloro che ne fanno esplicita richiesta, tramite i canali presenti nel sito web [investimenti.bnpparibas.it](https://www.investimenti.bnpparibas.it). Il conferimento dei dati è facoltativo. Il rifiuto a fornire i dati comporta l'impossibilità di ottenere il servizio. Per qualsiasi chiarimento, si prega di prendere visione della Data Information Notice del sito web [investimenti.bnpparibas.it](https://www.investimenti.bnpparibas.it).

Messaggio pubblicitario con finalità promozionali.

Prima di adottare una decisione di investimento al fine di comprendere appieno i potenziali rischi e benefici connessi alla decisione di investire negli strumenti finanziari qui vi menzionati, si invita a leggere attentamente la relativa documentazione di offerta e/o quotazione e, in particolare, le sezioni dedicate ai fattori di rischio connessi all'investimento, ai relativi costi e al trattamento fiscale, e il relativo documento contenente le informazioni chiave (KID), ove disponibile. Tale documentazione è disponibile sul sito web [investimenti.bnpparibas.it](https://www.investimenti.bnpparibas.it). L'investimento negli strumenti finanziari qui vi menzionati può comportare il rischio di perdita totale o parziale del capitale inizialmente investito. Ove tali strumenti finanziari siano venduti prima della scadenza, l'investitore potrà incorrere anche in perdite in conto capitale. Nel caso in cui tali strumenti finanziari siano acquistati o venduti nel corso della loro durata, il rendimento potrà variare. La presente pubblicazione costituisce materiale pubblicitario e le informazioni in essa contenute hanno scopo meramente informativo e promozionale e non sono da intendersi in alcun modo come ricerca, sollecitazione o raccomandazione all'investimento, offerta al pubblico o consulenza in materia di investimenti. Le informazioni e i grafici a contenuto finanziario qui vi riportati sono meramente indicativi e hanno scopo esclusivamente esemplificativo e non esaustivo. I rendimenti passati non sono indicativi, né sono garanzia, dei rendimenti futuri. È responsabilità dell'investitore effettuare un'accurata analisi di tutti i profili fiscali, legali e regolamentari (inclusi i fattori di rischio, tra i quali, i fattori di rischio legati ai tassi di interesse, i fattori di rischio di default e i fattori di rischio legati all'assenza di liquidità) connessi all'investimento negli strumenti finanziari qui vi menzionati. BNP Paribas e/o altra società del gruppo BNP Paribas non potranno essere considerate responsabili delle conseguenze finanziarie o di altra natura derivanti dall'investimento in tali strumenti finanziari. Informazioni aggiornate sulla quotazione di questi ultimi sono disponibili sul sito web [investimenti.bnpparibas.it](https://www.investimenti.bnpparibas.it). Le raccomandazioni di investimento qui vi contenute non soddisfano i requisiti di legge relativi all'indipendenza della ricerca in materia di investimenti e non sono soggette ad alcun divieto di esecuzione di operazioni su strumenti finanziari prima della loro divulgazione.

