

Weekly FTSE Mib

Durante la scorsa settimana le quotazioni del FTSE Mib hanno continuato a mostrare segnali di debolezza, riportandosi nuovamente al di sotto dei 24.000 punti. Il quadro tecnico di brevissimo periodo rimane positivo, mentre le quotazioni rimangono al di sopra del supporto orizzontale a 23.300 punti, anche se da inizio anno la struttura tecnica è evidentemente orientata al ribasso, favorendo i venditori. Un recupero dei 24.180 punti potrebbe consentire l'implementazione di strategie di matrice rialzista con obiettivo di profitto identificabile in area 25.000 punti, resistenza orizzontale che conta i massimi del 21 aprile scorso. La positività nel breve termine verrebbe compromessa con una violazione del supporto a 23.300 punti, movimento che potrebbe innescare un'accelerazione del ribasso dapprima in area 22.800 punti e successivamente sui minimi di marzo in area 21.100 punti.



VALORE	MAX 12 MESI	MIN 12 MESI	RSI 14 GG	MM 10 GG	MM 50 GG	RESISTENZA	SUPPORTO
23.475,72	28.213,00	21.060,00	38,55	23.896,60	24.262,24	25.000,00	23.000,00

SCENARIO RIALZISTA



Strategie long da 24.180 punti con stop loss a 23.800 punti e obiettivo a 25.000 punti.

PRODOTTO	BARRIERA	ISIN	SCADENZA
TURBO LONG	19.278,26	NLBNPIT109X6	OPEN END
TURBO LONG	18.331,26	NLBNPIT107U6	OPEN END

SCENARIO RIBASSISTA



Strategie short da 23.300 punti con stop loss a 24.000 punti e obiettivo a 21.100 punti.

PRODOTTO	BARRIERA	ISIN	SCADENZA
TURBO SHORT	30.797,98	NLBNPIT14691	OPEN END
TURBO SHORT	30.194,88	NLBNPIT13461	OPEN END



DAX: indice rimane in fase laterale

Dopo le vendite del 5 maggio 2022, le quotazioni del DAX sono tornate al test della parte inferiore della fase laterale che si è sviluppata tra i 14.120 punti e i 13.650 punti. Quest'ultimo intorno sembra essere riuscito a frenare le velleità ribassiste dei corsi e potrebbe ora dare vita a un nuovo tentativo di rimbalzo verso i 14.120 punti. La positività tornerebbe con una ripartenza decisa al di sopra dei 14.150 punti, la quale aprirebbe le porte a un ritorno verso i 14.650 punti. Al contrario, per il principale indice di Borsa tedesco si avrebbe un segnale negativo con una decisa rottura dei 13.650 punti, corrispondenti al 50% del ritracciamento di Fibonacci disegnato su tutta la gamba di rialzo iniziata a marzo 2022. Se ciò dovesse accadere, si potrebbe verificare dapprima un'accelerazione delle vendite in zona 13.550 punti, per poi passare al nuovo test dei 13.300 punti, dove passano il 61,8% del ritracciamento di Fibonacci menzionato prima e il livello orizzontale espresso dai massimi del 21 luglio 2022. Da un punto di vista operativo, si potrebbero sfruttare le ripartenze oltre i 14.150 punti per valutare strategie long. Lo stop loss sarebbe identificabile a 13.900 punti, mentre l'obiettivo a 14.500 punti. Al contrario, l'operatività di matrice short sarebbe valutabile dalle resistenze a 14.800 punti. Lo stop loss sarebbe posizionabile a 15.000 punti e il target a 14.500 punti.



VALORE	MAX 12 MESI	MIN 12 MESI	RSI 14 GG	MM 10 GG	MM 50 GG	RESISTENZA	SUPPORTO
13.674,29	16.290,19	12.438,85	39,19	13.907,84	14.081,43	15.000,00	13.000,00

SCENARIO RIALZISTA



Strategie long valutabili da 14.150 punti con stop loss a 13.900 punti e obiettivo a 14.500 punti.

PRODOTTO	BARRIERA	ISIN	SCADENZA
TURBO LONG	10.345,28	NL0014922858	OPEN END
TURBO LONG	10.886,11	NL0014922866	OPEN END

SCENARIO RIBASSISTA

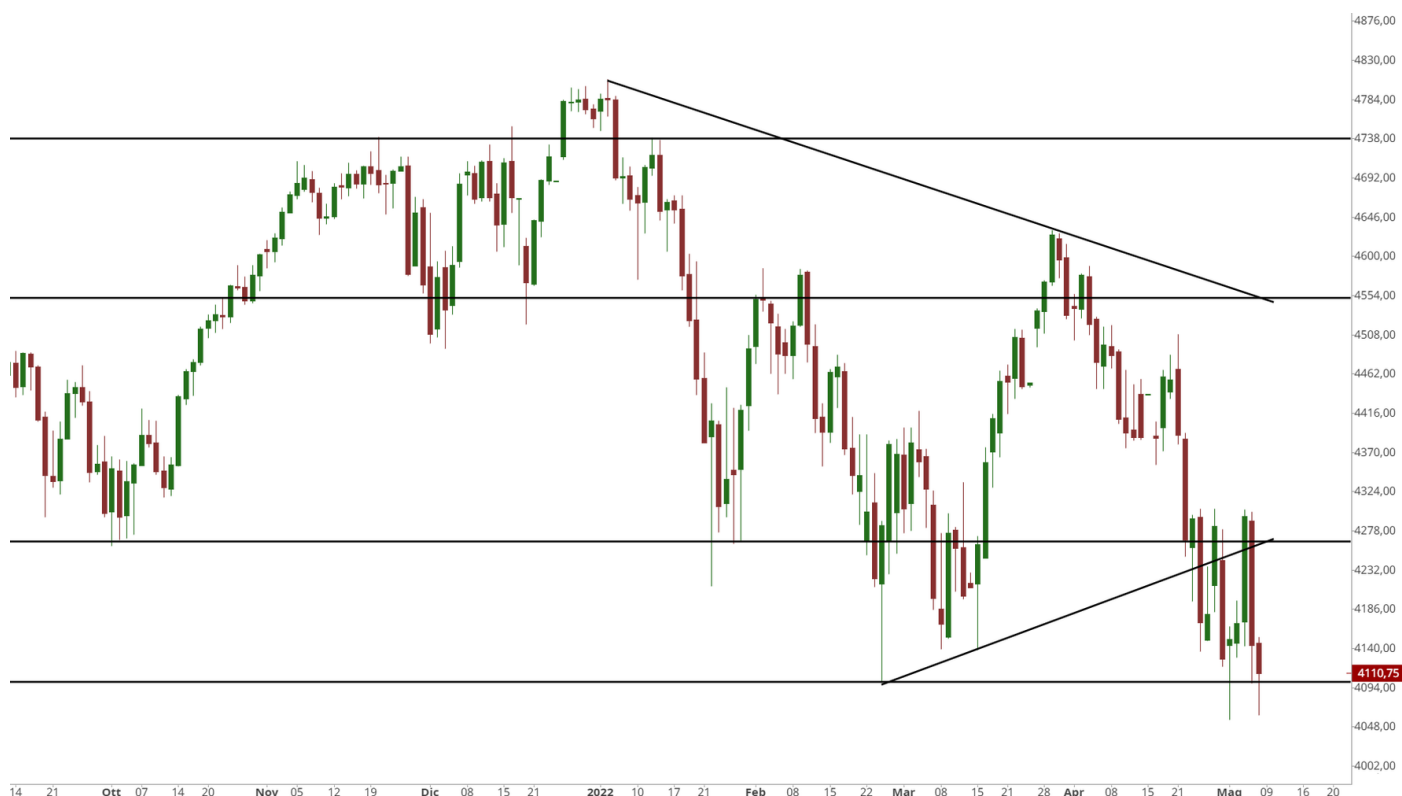


Strategie short valutabili da 14.800 punti con stop loss a 15.000 punti e obiettivo a 14.500 punti.

PRODOTTO	BARRIERA	ISIN	SCADENZA
TURBO SHORT	17.552,00	NLBNPIT125S2	OPEN END
TURBO SHORT	17.936,63	NLBNPIT125T0	OPEN END

S&P 500: nuovi long attendono segnali di forza

I venditori continuano a mantenersi in vantaggio sull'S&P 500, che per la quarta volta in sei sedute di contrattazioni hanno testato il fondamentale supporto orizzontale dei 4.120 punti, corroborato dal livello orizzontale lasciato in eredità dai massimi del 9 aprile 2021 e dalla linea di tendenza ottenuta collegando i massimi del 4 gennaio e 9 febbraio 2022. Come avevamo evidenziato nelle precedenti newsletter, questo livello è da monitorare attentamente, in quanto può essere considerata come la soglia spartiacque tra l'avvio di un rimbalzo e la prosecuzione del downtrend in atto da inizio 2022. Viste le diverse false rotture di questo livello, per i compratori potrebbe essere ragionevole attendere un segnale di forza oltre la resistenza dei 4.220 punti. Se ciò dovesse avvenire, si potrebbe osservare nuovamente un approdo sull'ostacolo posto sulla soglia psicologica dei 4.300 punti. Una successiva rottura di questo intorno aprirebbe poi le porte ai 4.370 punti. Da un punto di vista operativo, si potrebbero valutare strategie long sfruttando il ritorno a 4.200 punti. Lo stop loss sarebbe identificabile a 4.120 punti, mentre il target a 4.300 punti. Per quanto riguarda l'operatività short, questa potrebbe essere valutata nel caso di nuovo test della resistenza a 4.400 punti. Lo stop loss sarebbe identificabile a 4.450 punti, mentre l'obiettivo a 4.330 punti.



VALORE	MAX 12 MESI	MIN 12 MESI	RSI 14 GG	MM 10 GG	MM 50 GG	RESISTENZA	SUPPORTO
4.123,34	4.818,62	4.062,51	38,77	4.197,60	4.369,70	4.700,00	4.000,00

SCENARIO RIALZISTA



Strategie long valutabili da 4.200 punti con stop loss a 4.120 punti e obiettivo a 4.300 punti.

PRODOTTO	BARRIERA	ISIN	SCADENZA
TURBO LONG	4.057,47	NLBNPIT12786	OPEN END
TURBO LONG	3.935,79	NLBNPIT12026	OPEN END

SCENARIO RIBASSISTA



Strategie short valutabili da 4.400 punti con stop loss a 4.450 punti e obiettivo a 4.330 punti.

PRODOTTO	BARRIERA	ISIN	SCADENZA
TURBO SHORT	5.312,57	NLBNPIT14GM6	OPEN END
TURBO SHORT	5.192,72	NLBNPIT146A6	OPEN END

Analisi Leonardo



Leonardo ha terminato i primi tre mesi del 2022 con un utile netto di 74 milioni di euro, che si confronta con la perdita di 2 milioni del primo trimestre dello scorso anno. Tutti i risultati economici sono positivi rispetto al 2021: i ricavi registrano +7,7% (3 miliardi), l'Ebitda +39% (132 milioni) e l'Ebit +64% (123 milioni). Anche gli ordini risultano in aumento del 10,8% (circa 3,8 miliardi) e il portafoglio ordini, anche se in leggero calo, assicura una copertura in termini di produzione superiore a 2,5 anni (36,3 miliardi). L'indebitamento è cresciuto di 1,5 miliardi a 4,8 miliardi rispetto a dicembre 2021, a causa dell'andamento negativo del free operating cash flow (-1,08 miliardi, anche se in miglioramento del 24% sul primo trimestre 2021), dell'acquisto della partecipazione in Hensoldt, perfezionato a gennaio 2022, e della quota dei correlati costi di transazione pagati. Alla luce dei risultati del primo trimestre e delle aspettative future, il gruppo ha confermato la guidance per il 2022.

SCENARIO RIALZISTA

Strategie long valutabili da 9,50 euro con stop loss a 9 euro e obiettivo a 10,50 euro.

PRODOTTO	BARRIERA	ISIN	SCADENZA
TURBO LONG	8,6103	NLBNPIT19XK4	OPEN END
TURBO LONG	8,1376	NLBNPIT19SS7	OPEN END

SCENARIO RIBASSISTA

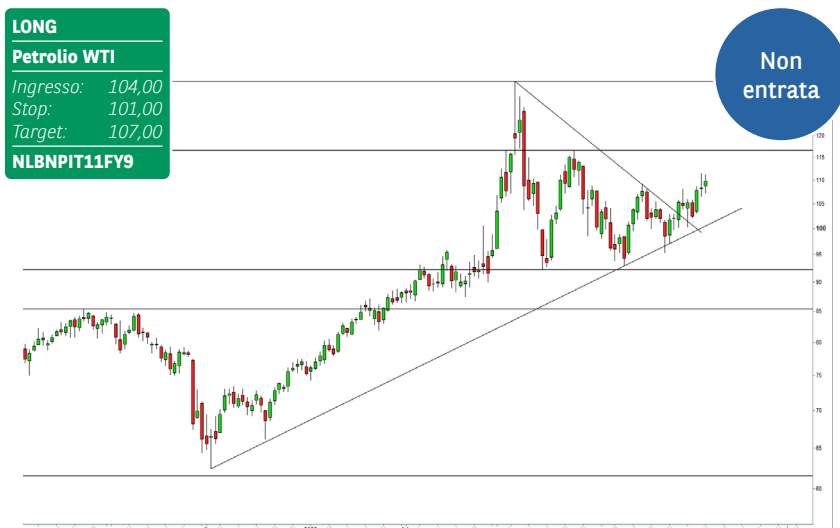
Strategie short valutabili da 10,50 euro con stop loss a 11 euro e obiettivo a 8,80 euro.

PRODOTTO	BARRIERA	ISIN	SCADENZA
TURBO SHORT	12,1789	NLBNPIT1ATA1	OPEN END
TURBO SHORT	11,6927	NLBNPIT19XL2	OPEN END

House of Trading: la strategia del giorno

Tra le carte messe in campo da Nicola Para nella diciassettesima puntata del 2022 di "House of Trading - Le carte del mercato", compare una verde sul petrolio WTI. La strategia del componente della squadra dei trader prevede un punto di ingresso a 104 dollari, stop loss a 101 dollari e obiettivo a 107 dollari. Il Certificato scelto per questo tipo di operatività è il Turbo Unlimited Long di BNP Paribas con ISIN NLBNPIT11FY9 e leva finanziaria a 1,81.

STRATEGIA DI
HOUSE OF TRADING
VEDI LE STRATEGIE
SHORT LONG



INDICI, MATERIE PRIME E VALUTE

SOTTOSTANTE	CHIUSURA	VAR %	VAR % YTD
FTSE MIB	23.475,72	-1,20%	-14,16%
DAX	13.674,29	-1,64%	-13,92%
S&P 500	4.123,34	-0,57%	-13,49%
NASDAQ 100	12.693,54	-1,22%	-22,22%
NIKKEI 225	27.003,56	+0,69%	-6,21%
EUR/USD	1,0548	+0,08%	-7,21%
ORO	1.882,80	+0,38%	2,69%
PETROLIO WTI	110,61	+2,17%	47,07%

APPUNTAMENTI ECONOMICI

DATO	PAESE	ATTESE	ORARIO
FIDUCIA INVESTITORI SENTIX	EUR	-20,3	10:30
VENDITE ALL'INGROSSO	USA	1,8%	16:00

I MARKET MOVER

Giornata scarna di dati macroeconomici di rilievo. Oggi gli operatori dei mercati finanziari monitoreranno il dato della fiducia degli investitori Sentix per l'Eurozona (maggio) e le vendite all'ingrosso per gli Stati Uniti (marzo). Segnaliamo inoltre il discorso del componente della Fed Raphael W. Bostic (Federal Reserve Bank of Atlanta).

AVVERTENZA

La presente pubblicazione è stata preparata da ELP SA (l'Editore), con sede legale in Corso San Gottardo 8/A, 6830 Chiasso (CH), in completa autonomia e riflette quindi esclusivamente le opinioni e le valutazioni dell'Editore. Le informazioni e le opinioni contenute nella presente pubblicazione sono state ottenute o estrapolate da fonti ritenute affidabili dall'Editore; tuttavia, l'Editore non rilascia alcuna dichiarazione o garanzia in merito alla loro accuratezza, adeguatezza o completezza. BNP Paribas e le società del gruppo BNP Paribas non si assumono alcuna responsabilità per il relativo contenuto. Gli scenari, le presunzioni di calcolo, i dati e le performance passate, i prezzi stimati, gli esempi dei potenziali ricavi o le valutazioni hanno valore meramente illustrativo/informativo, senza alcuna garanzia che tali scenari o ricavi potenziali possano verificarsi o essere conseguiti. In ogni caso, l'Editore non è responsabile per qualsiasi perdita o danno, diretto o indiretto, che possa derivare dall'utilizzo dei contenuti della presente pubblicazione. Per informazioni su [elp], in qualità di produttore delle raccomandazioni, sulla presentazione delle raccomandazioni e sulle posizioni e conflitti di interesse del produttore, si prega di cliccare su questo link.

Informativa sulla privacy

La presente informativa è resa ai sensi del Regolamento (UE) 2016/679 del Parlamento europeo e del Consiglio, del 27 aprile 2016, relativo alla protezione delle persone fisiche con riguardo al trattamento dei dati personali, nonché alla libera circolazione di tali dati e che abroga la direttiva 95/46/CE (General Data Protection Regulation - GDPR) e delle relative disposizioni di attuazione in Italia. La presente pubblicazione è inviata mediante posta elettronica a coloro che ne fanno esplicita richiesta, tramite i canali presenti nel sito web [investimenti.bnpparibas.it](https://www.investimenti.bnpparibas.it). Il conferimento dei dati è facoltativo. Il rifiuto a fornire i dati comporta l'impossibilità di ottenere il servizio. Per qualsiasi chiarimento, si prega di prendere visione della Data Information Notice del sito web [investimenti.bnpparibas.it](https://www.investimenti.bnpparibas.it).

Messaggio pubblicitario con finalità promozionali.

Prima di adottare una decisione di investimento al fine di comprendere appieno i potenziali rischi e benefici connessi alla decisione di investire negli strumenti finanziari qui vi menzionati, si invita a leggere attentamente la relativa documentazione di offerta e/o quotazione e, in particolare, le sezioni dedicate ai fattori di rischio connessi all'investimento, ai relativi costi e al trattamento fiscale, e il relativo documento contenente le informazioni chiave (KID), ove disponibile. Tale documentazione è disponibile sul sito web [investimenti.bnpparibas.it](https://www.investimenti.bnpparibas.it). L'investimento negli strumenti finanziari qui vi menzionati può comportare il rischio di perdita totale o parziale del capitale inizialmente investito. Ove tali strumenti finanziari siano venduti prima della scadenza, l'investitore potrà incorrere anche in perdite in conto capitale. Nel caso in cui tali strumenti finanziari siano acquistati o venduti nel corso della loro durata, il rendimento potrà variare. La presente pubblicazione costituisce materiale pubblicitario e le informazioni in essa contenute hanno scopo meramente informativo e promozionale e non sono da intendersi in alcun modo come ricerca, sollecitazione o raccomandazione all'investimento, offerta al pubblico o consulenza in materia di investimenti. Le informazioni e i grafici a contenuto finanziario qui vi riportati sono meramente indicativi e hanno scopo esclusivamente esemplificativo e non esaustivo. I rendimenti passati non sono indicativi, né sono garanzia, dei rendimenti futuri. È responsabilità dell'investitore effettuare un'accurata analisi di tutti i profili fiscali, legali e regolamentari (inclusi i fattori di rischio, tra i quali, i fattori di rischio legati ai tassi di interesse, i fattori di rischio di default e i fattori di rischio legati all'assenza di liquidità) connessi all'investimento negli strumenti finanziari qui vi menzionati. BNP Paribas e/o altra società del gruppo BNP Paribas non potranno essere considerate responsabili delle conseguenze finanziarie o di altra natura derivanti dall'investimento in tali strumenti finanziari. Informazioni aggiornate sulla quotazione di questi ultimi sono disponibili sul sito web [investimenti.bnpparibas.it](https://www.investimenti.bnpparibas.it). Le raccomandazioni di investimento qui vi contenute non soddisfano i requisiti di legge relativi all'indipendenza della ricerca in materia di investimenti e non sono soggette ad alcun divieto di esecuzione di operazioni su strumenti finanziari prima della loro divulgazione.

