

La view di House of Trading

Tra le carte messe in campo da Enrico Lanati nella diciottesima puntata di "House of Trading - Le carte del mercato", vi è una verde su Amazon. Per il componente della squadra degli analisti, i recenti ribassi del colosso dell'e-commerce rendono la società fondata da Jeff Bezos interessante a livello di multipli. Per Lanati inoltre il business del gruppo rimane dominante. Nei conti del 1° trimestre del 2022, Amazon ha reso noto di aver registrato ricavi per 116,44 miliardi e una perdita per azione di 7,56 dollari. Questi dati si sono confrontati con le stime di Wall Street, che vedevano un fatturato a 116,3 dollari ed EPS per 8,36 dollari. La crescita dei ricavi è stata la più bassa dallo scoppio della bolla delle dot-com e la società si attende ricavi per il secondo trimestre 2022 a 116-121 miliardi di dollari, sotto il consensus di 125,5 miliardi di dollari. È da segnalare inoltre che l'investimento in Rivian, casa automobilistica specializzata nelle auto elettriche, ha prodotto una perdita di 7,6 miliardi di dollari per via della perdita di valore delle azioni in Borsa. La strategia messa in campo da Lanati prevede un punto di ingresso a 2.225 dollari, stop loss a 1.985 dollari e obiettivo di profitto a 2.450 dollari. Il Certificato scelto dall'esponente del team degli analisti è il Turbo Unlimited Long di BNP Paribas con ISIN NLBNPIT1BBR1 e leva finanziaria fissata al momento della trasmissione a 5,18. Il livello di convinzione è pari a 3 stelle su 5, mentre all'ultima chiusura del mercato SeDeX di Borsa Italiana la strategia sta mettendo a segno una performance del 3,96%. Le altre carte selezionate da Lanati sono verdi su oro e Meta Platforms. Le rosse riguardano invece il FTSE Mib e UniCredit. Questi trade si sono confrontati con quelli scelti dallo sfidante della squadra dei trader, nell'ultima puntata di House of Trading rappresentata da Filippo Giannini, il quale ha scelto strategie di matrice long su Ferrari e short su FTSE Mib, petrolio WTI, oro ed EUR/USD.

L'analisi di: Enrico Lanati

Fondatore del portale investire.biz, opera da oltre 10 anni sui mercati azionari e delle valute.



I protagonisti della puntata odierna



Stefano Serafini
Trader

VS



Paolo D'Ambra
Analista



SCENARIO RIALZISTA



Strategie long valutabili da 2.225 dollari con stop loss a 1.985 dollari e obiettivo a 2.450 dollari.

PRODOTTO	BARRIERA	ISIN	SCADENZA
TURBO LONG	1.890,6632	NLBNPIT1BBR1	OPEN END
TURBO LONG	1.726,7782	NLBNPIT1BFQ4	OPEN END

SCENARIO RIBASSISTA



Strategie short valutabili da 2.470 dollari con stop loss a 2.680 dollari e obiettivo a 2.070 dollari.

PRODOTTO	BARRIERA	ISIN	SCADENZA
TURBO SHORT	2.793,7277	NLBNPIT1BBS9	OPEN END
TURBO SHORT	2.967,2077	NLBNPIT1B9D5	OPEN END

NON PERDERTI LA PROSSIMA
PUNTATA DELLA TRASMISSIONE



MANDAMI UN ALERT 5 MINUTI
PRIMA DELLA TRASMISSIONE

☐ Accetto le condizioni e la privacy

Inserisci la tua email

Invia



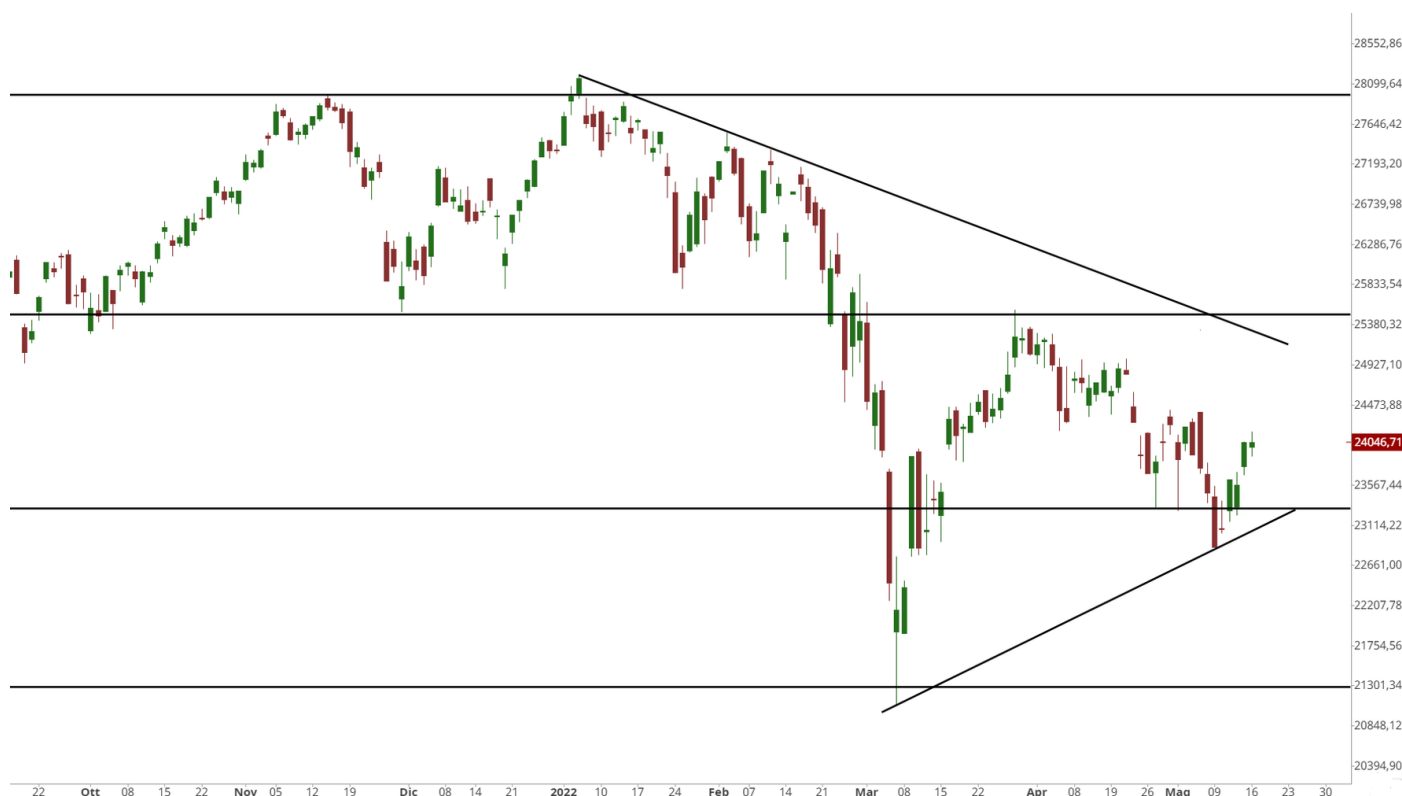
BNP PARIBAS

La banca per un mondo che cambia

1

FTSE Mib: indice al test dei 24.000 punti

Le quotazioni del FTSE Mib hanno proseguito il movimento positivo iniziato dopo il test di area 23.000 punti, dove è presente il 61,8% del ritracciamento di Fibonacci disegnato su tutta la fase di rimbalzo iniziata a marzo 2022. Il principale indice di Borsa Italiana sembra essere riuscito a portarsi al di sopra della resistenza a 24.000 punti, dove passa il livello orizzontale espresso dai minimi del 15 marzo 2021. Se i corsi dovessero allontanarsi ulteriormente da tale zona, si potrebbe assistere ad una nuova accelerazione degli acquisti con obiettivo principale sui 24.500 punti. Ulteriori allunghi sopra questa soglia aprirebbero le porte alla zona psicologica dei 25.000 punti, dove passano la linea di tendenza ottenuta collegando i minimi del 18 marzo e 12 aprile 2022 e il livello statico ereditato dai massimi del 6 aprile 2021. Al contrario, i venditori tornerebbero in vantaggio per proseguire il downtrend in corso da inizio 2022 con una nuova flessione sotto i 23.000 punti. Da un punto di vista operativo, si potrebbe valutare una strategia di matrice long in caso di ritorno sui 23.900 punti. Lo stop loss sarebbe identificabile a 23.500 punti, mentre l'obiettivo a 24.500 punti. Al contrario, l'operatività short è valutabile nell'eventualità di un nuovo test delle resistenze a 24.500 punti, con stop loss a 24.800 punti e target identificabile a 24.000 punti.



VALORE	MAX 12 MESI	MIN 12 MESI	RSI 14 GG	MM 10 GG	MM 50 GG	RESISTENZA	SUPPORTO
24.033,05	28.213,00	21.060,00	50,02	23.665,40	24.109,24	25.000,00	23.000,00

SCENARIO RIALZISTA



Strategie long valutabili da 23.900 punti con stop loss a 23.500 punti e obiettivo a 24.500 punti.

PRODOTTO	BARRIERA	ISIN	SCADENZA
TURBO LONG	19.278,26	NLBNPIT109X6	OPEN END
TURBO LONG	18.331,26	NLBNPIT107U6	OPEN END

SCENARIO RIBASSISTA



Strategie short valutabili da 24.500 punti con stop loss a 24.800 punti e obiettivo a 24.000 punti.

PRODOTTO	BARRIERA	ISIN	SCADENZA
TURBO SHORT	30.797,98	NLBNPIT14691	OPEN END
TURBO SHORT	30.194,88	NLBNPIT13461	OPEN END

DAX: le resistenze rallentano i compratori

Dopo aver rimbalzato in maniera decisa dal supporto a 13.300 punti, dove transitano il 61,8% del ritracciamento di Fibonacci disegnato sulla gamba di rialzo iniziata a marzo 2022 e il livello orizzontale espresso dai massimi del 21 luglio 2020, le quotazioni del DAX hanno rallentato l'ascesa. A frenare le velleità rialziste del principale indice azionario tedesco è stata l'area resistenziale compresa tra la soglia psicologica dei 14.000 punti e i 14.125 punti, dove passano il livello statico espresso dai top dell'8 gennaio 2021 e quello dinamico che unisce i massimi del 29 marzo e 21 aprile 2022. Se tale intorno fosse oltrepassato, i corsi avrebbero la possibilità di mirare ai 14.400 punti. Se invece le attuali resistenze dovessero respingere gli acquirenti, si potrebbe assistere ad un ritorno dei venditori, con il downtrend in atto che proseguirebbe nell'eventualità di una discesa al di sotto i 13.300 punti. Da un punto di vista operativo, si potrebbero sfruttare le ripartenze dai 13.750 punti per valutare strategie di matrice rialzista. In questo caso lo stop loss sarebbe identificabile a 13.450 punti, mentre l'obiettivo di profitto sarebbe posizionabile a 14.100 punti. Al contrario, l'operatività di matrice ribassista sarebbe valutabile dalle resistenze a 14.200 punti. In questo caso lo stop loss sarebbe posizionabile a 14.350 punti mentre l'obiettivo di profitto a 13.900 punti.



VALORE	MAX 12 MESI	MIN 12 MESI	RSI 14 GG	MM 10 GG	MM 50 GG	RESISTENZA	SUPPORTO
13.964,38	16.290,19	12.438,85	49,75	13.806,31	14.037,28	15.000,00	13.000,00

SCENARIO RIALZISTA



Strategie long valutabili da 13.750 punti con stop loss a 13.450 punti e obiettivo a 14.100 punti.

PRODOTTI	BARRIERA	ISIN	SCADENZA
TURBO LONG	10.345,28	NL0014922858	OPEN END
TURBO LONG	10.886,11	NL0014922866	OPEN END

SCENARIO RIBASSISTA

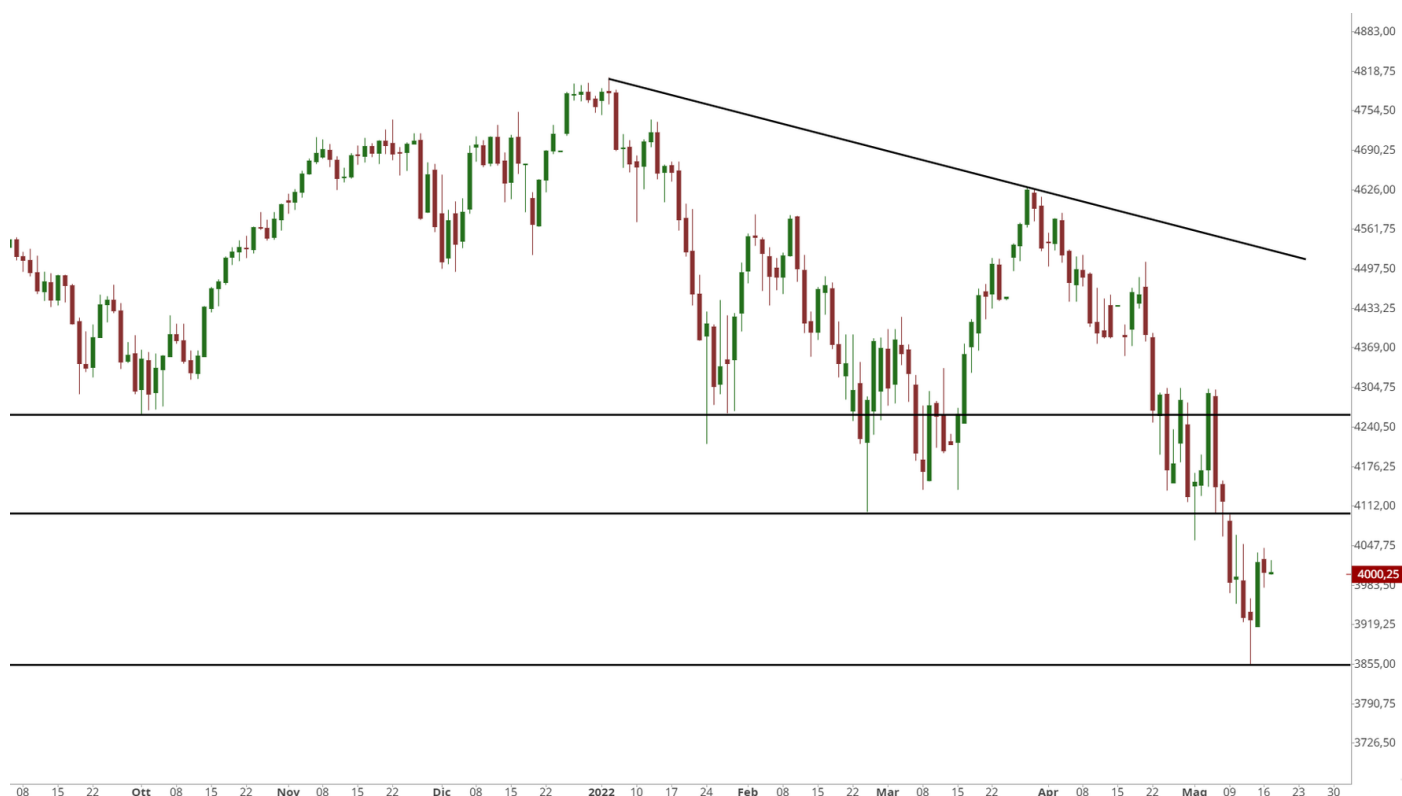


Strategie short valutabili da 14.200 punti con stop loss a 14.350 punti e obiettivo a 13.900 punti.

PRODOTTI	BARRIERA	ISIN	SCADENZA
TURBO SHORT	17.552,00	NLBNPIT125S2	OPEN END
TURBO SHORT	17.936,63	NLBNPIT125T0	OPEN END

S&P 500: vitale la tenuta dei 4.000 punti

Le quotazioni dell'S&P 500 hanno messo a segno una seduta di pausa dopo i forti rialzi osservati nella seduta di contrattazioni del 13 maggio 2022. L'impostazione grafica del principale indice di Borsa statunitense appare positiva per un rimbalzo di breve periodo, con i corsi che hanno confermato il modello Pin Bar bullish del 12 maggio 2022. L'obiettivo del movimento in atto sembra ora identificabile sui 4.120 punti, dove passa il livello statico espresso dai top del 9 aprile 2021. Se ciò dovesse accadere, sarebbe ragionevole attendersi un raggiungimento del successivo ostacolo a 4.220 punti, lasciato in eredità dai massimi del 7 maggio 2021. Per invalidare l'attuale rimbalzo, i venditori dovrebbero riportarsi sotto i 3.940 punti. In questo caso, sarebbe possibile assistere ad un ritorno delle quotazioni in area 3.800 punti, dove passa il 38,2% del ritracciamento di Fibonacci disegnato su tutta la gamba di rialzo iniziata a marzo 2020. Da un punto di vista operativo, si potrebbero valutare strategie di matrice rialzista sfruttando il ritorno a 4.000 punti. Lo stop loss sarebbe identificabile a 3.860 punti, mentre il target a 4.150 punti. Per quanto riguarda l'operatività di stampo short, questa potrebbe essere valutata nel caso di nuovo test della resistenza a 4.150 punti. Lo stop loss sarebbe identificabile a 4.250 punti, mentre l'obiettivo di profitto a 3.950 punti.



VALORE	MAX 12 MESI	MIN 12 MESI	RSI 14 GG	MM 10 GG	MM 50 GG	RESISTENZA	SUPPORTO
4.008,01	4.818,62	3.858,87	38,06	4.063,53	4.324,61	4.730,00	3.500,00

SCENARIO RIALZISTA



Strategie long valutabili da 4.000 punti con stop loss a 3.860 punti e obiettivo a 4.150 punti.

PRODOTTO	BARRIERA	ISIN	SCADENZA
TURBO LONG	3.360,90	NL0015441056	OPEN END
TURBO LONG	3.230,49	NL0015440090	OPEN END

SCENARIO RIBASSISTA



Strategie short valutabili da 4.150 punti con stop loss a 4.250 punti e obiettivo a 3.950 punti.

PRODOTTO	BARRIERA	ISIN	SCADENZA
TURBO SHORT	5.312,57	NLBNPIT14GM6	OPEN END
TURBO SHORT	5.192,72	NLBNPIT146A6	OPEN END

Analisi Meta Platforms



Meta Platforms è sotto la lente a Wall Street. La big tech USA sta testando i Non-Fungible Token (NFT) su Instagram, un'applicazione iniziale è "oggetti da collezione digitali", come annunciato dalla società il 10 maggio scorso. Questi oggetti da collezione includono arte, immagini, video e musica. Il test iniziale coinvolge un piccolo gruppo selezionato di creators e collezionisti con sede negli Stati Uniti, consentendo loro di condividere NFT che hanno creato o acquistato. Al momento le implicazioni finanziarie a lungo termine di questa iniziativa per Meta Platforms non sono chiare. La società afferma che non ci saranno commissioni associate alla pubblicazione o alla condivisione di un oggetto da collezione digitale su Instagram. Instagram raccoglierà e organizzerà i dati pubblici da blockchain aperte, come Ethereum. Identificare quali oggetti da collezione appartengono a quali collezionisti e creatori richiederà loro di collegare i propri wallet di terze parti al noto social.

SCENARIO RIALZISTA

Strategie long valutabili da 200 dollari con stop loss a 180 dollari e obiettivo a 245 dollari.

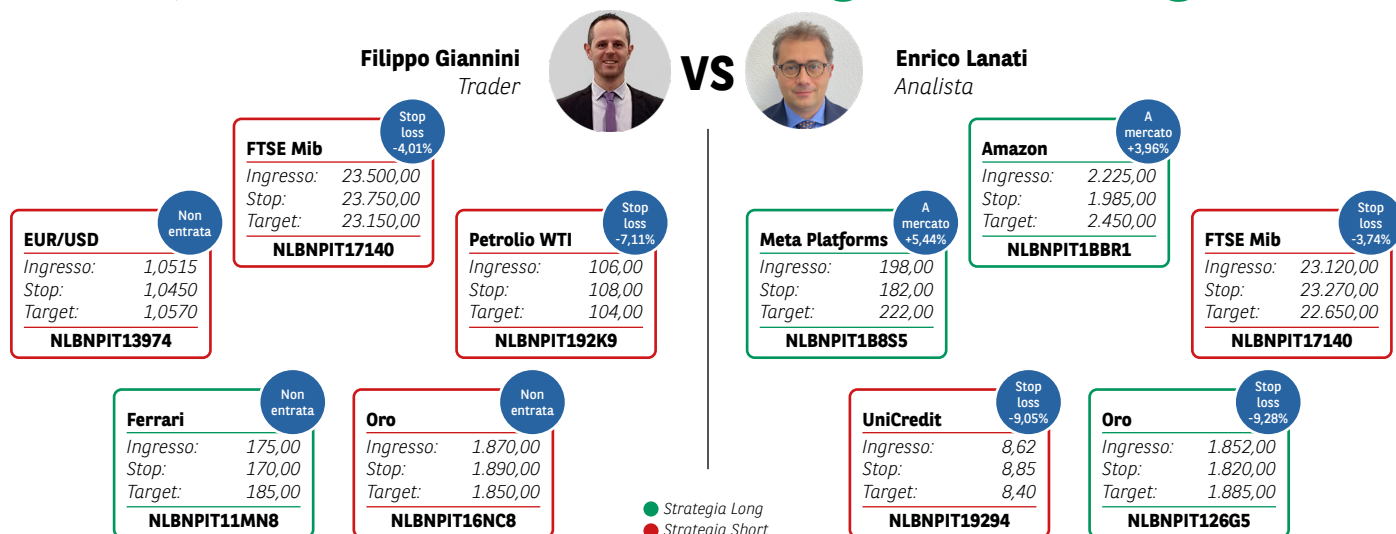
PRODOTTO	BARRIERA	ISIN	SCADENZA
TURBO LONG	171,5345	NLBNPIT1B8S5	OPEN END
TURBO LONG	157,0292	NLBNPIT18K02	OPEN END

SCENARIO RIBASSISTA

Strategie short valutabili da 200 dollari con stop loss a 215 dollari e obiettivo a 185 dollari.

PRODOTTO	BARRIERA	ISIN	SCADENZA
TURBO SHORT	217,4798	NLBNPIT1B4I3	OPEN END
TURBO SHORT	231,4979	NLBNPIT1AT82	OPEN END

Aspettando House of Trading: le carte in gioco



INDICI, MATERIE PRIME E VALUTE

SOTTOSTANTE	CHIUSURA	VAR %	VAR % YTD
FTSE MIB	24.033,05	-0,06%	-12,12%
DAX	13.964,38	-0,45%	-12,09%
S&P 500	4.008,01	-0,39%	-15,91%
NASDAQ 100	12.243,58	-1,16%	-24,98%
NIKKEI 225	26.630,00	+0,31%	-7,48%
EUR/USD	1,0442	+0,11%	-8,13%
ORO	1.823,85	+0,54%	-0,25%
PETROLIO WTI	111,56	-0,23%	48,33%

APPUNTAMENTI ECONOMICI

DATO	PAESE	ATTESE	ORARIO
INFLAZIONE	ITA	6,6%	11:00
PIL	EUR	0,2% - 5%	11:00
VENDITE AL DETTAGLIO	USA	0,8%	14:30
PRODUZIONE INDUSTRIALE	USA	0,4%	15:15
INDICE NAHB	USA	75	16:00

I MARKET MOVER

Oggi gli investitori saranno concentrati su alcuni dati macroeconomici importanti per Italia, Eurozona e Stati Uniti. Durante la mattina gli operatori monitoreranno i dati dell'inflazione del Belpaese (aprile) e il PIL del primo trimestre 2022 per l'Eurozona. Dal primo pomeriggio focus sulle misurazioni in arrivo dagli USA: vendite al dettaglio (aprile), produzione industriale (aprile) e indice NAHB (National Association of Home Builders) di maggio. Focus inoltre sui discorsi di Lagarde (BCE), Bullard, Mester e Powell (Fed).

AVVERTENZA

La presente pubblicazione è stata preparata da ELP SA (l'Editore), con sede legale in Corso San Gottardo 8/A, 6830 Chiasso (CH), in completa autonomia e riflette quindi esclusivamente le opinioni e le valutazioni dell'Editore. Le informazioni e le opinioni contenute nella presente pubblicazione sono state ottenute o estrapolate da fonti ritenute affidabili dall'Editore; tuttavia, l'Editore non rilascia alcuna dichiarazione o garanzia in merito alla loro accuratezza, adeguatezza o completezza. BNP Paribas e le società del gruppo BNP Paribas non si assumono alcuna responsabilità per il relativo contenuto. Gli scenari, le presunzioni di calcolo, i dati e le performance passate, i prezzi stimati, gli esempi dei potenziali ricavi o le valutazioni hanno valore meramente illustrativo/informativo, senza alcuna garanzia che tali scenari o ricavi potenziali possano verificarsi o essere conseguiti. In ogni caso, l'Editore non è responsabile per qualsiasi perdita o danno, diretto o indiretto, che possa derivare dall'utilizzo dei contenuti della presente pubblicazione. Per informazioni su [elp], in qualità di produttore delle raccomandazioni, sulla presentazione delle raccomandazioni e sulle posizioni e conflitti di interesse del produttore, si prega di cliccare su questo link.

Informativa sulla privacy

La presente informativa è resa ai sensi del Regolamento (UE) 2016/679 del Parlamento europeo e del Consiglio, del 27 aprile 2016, relativo alla protezione delle persone fisiche con riguardo al trattamento dei dati personali, nonché alla libera circolazione di tali dati e che abroga la direttiva 95/46/CE (General Data Protection Regulation - GDPR) e delle relative disposizioni di attuazione in Italia. La presente pubblicazione è inviata mediante posta elettronica a coloro che ne fanno esplicita richiesta, tramite i canali presenti nel sito web [investimenti.bnpparibas.it](https://www.investimenti.bnpparibas.it). Il conferimento dei dati è facoltativo. Il rifiuto a fornire i dati comporta l'impossibilità di ottenere il servizio. Per qualsiasi chiarimento, si prega di prendere visione della Data Information Notice del sito web [investimenti.bnpparibas.it](https://www.investimenti.bnpparibas.it).

Messaggio pubblicitario con finalità promozionali.

Prima di adottare una decisione di investimento al fine di comprendere appieno i potenziali rischi e benefici connessi alla decisione di investire negli strumenti finanziari quivi menzionati, si invita a leggere attentamente la relativa documentazione di offerta e/o quotazione e, in particolare, le sezioni dedicate ai fattori di rischio connessi all'investimento, ai relativi costi e al trattamento fiscale, e il relativo documento contenente le informazioni chiave (KID), ove disponibile. Tale documentazione è disponibile sul sito web [investimenti.bnpparibas.it](https://www.investimenti.bnpparibas.it). L'investimento negli strumenti finanziari quivi menzionati può comportare il rischio di perdita totale o parziale del capitale inizialmente investito. Ove tali strumenti finanziari siano venduti prima della scadenza, l'investitore potrà incorrere anche in perdite in conto capitale. Nel caso in cui tali strumenti finanziari siano acquistati o venduti nel corso della loro durata, il rendimento potrà variare. La presente pubblicazione costituisce materiale pubblicitario e le informazioni in essa contenute hanno scopo meramente informativo e promozionale e non sono da intendersi in alcun modo come ricerca, sollecitazione o raccomandazione all'investimento, offerta al pubblico o consulenza in materia di investimenti. Le informazioni e i grafici a contenuto finanziario quivi riportati sono meramente indicativi e hanno scopo esclusivamente esemplificativo e non esaustivo. I rendimenti passati non sono indicativi, né sono garanzia, dei rendimenti futuri. È responsabilità dell'investitore effettuare un'accurata analisi di tutti i profili fiscali, legali e regolamentari (inclusi i fattori di rischio, tra i quali, i fattori di rischio legati ai tassi di interesse, i fattori di rischio di default e i fattori di rischio legati all'assenza di liquidità) connessi all'investimento negli strumenti finanziari quivi menzionati. BNP Paribas e/o altra società del gruppo BNP Paribas non potranno essere considerate responsabili delle conseguenze finanziarie o di altra natura derivanti dall'investimento in tali strumenti finanziari. Informazioni aggiornate sulla quotazione di questi ultimi sono disponibili sul sito web [investimenti.bnpparibas.it](https://www.investimenti.bnpparibas.it). Le raccomandazioni di investimento quivi contenute non soddisfano i requisiti di legge relativi all'indipendenza della ricerca in materia di investimenti e non sono soggette ad alcun divieto di esecuzione di operazioni su strumenti finanziari prima della loro divulgazione.

