

## Fed verso aumento tassi da 50 pb

Prosegue la fase di incertezza sui principali indici di Borsa a livello globale. Olli Rehn, Governatore della Banca centrale finlandese, ha dichiarato che la BCE rivedrà verso il basso le proiezioni sul PIL dell'Eurozona e che i rischi al rialzo per l'inflazione sono aumentati. Philip Lane, Capoeconomista dell'Eurotower, ha affermato che l'istituto dovrebbe iniziare ad alzare i tassi nel terzo trimestre del 2022, ma il percorso verso settembre è oscurato dalla guerra in Ucraina e dal relativo impatto sull'inflazione. I timori per il rallentamento della crescita economica preoccupano gli investitori e JP Morgan ha tagliato le sue previsioni sul PIL cinese del 2° trimestre 2022 al -5,4% rispetto al precedente -1,5%. Per l'intero anno, gli esperti si attendono una crescita modesta dello 0,6%, ben distante rispetto alle previsioni del Governo di Pechino al +5,5%. In tal senso il premier cinese, Li Keqiang, ha detto che l'economia del Paese sta in un certo senso peggiorando rispetto al 2020 e che l'ex Impero Celeste cercherà di ridurre l'impatto negativo della strategia Covid-zero. Infine, entro la fine del mese dovrebbero essere emanate misure di attuazione più dettagliate in merito alle politiche di sostegno. Un altro tema monitorato dagli operatori è stato quello relativo ai verbali dell'ultima riunione della Fed, da cui è emerso come gran parte del board si trovi d'accordo nell'alzare i tassi di 50 punti base nel corso dei prossimi due meeting, continuando con una serie di politiche monetarie restrittive che possano lasciare alla Fed una certa flessibilità. Tuttavia, vi è una crescente preoccupazione che aumenti dei tassi troppo consistenti possano minare la ripresa del mercato del lavoro.



### I MARKET MOVER

Nella giornata odierna gli operatori dei mercati finanziari saranno concentrati su alcuni dati macroeconomici di rilievo per Italia e Stati Uniti. Durante la mattina gli investitori monitoreranno alcuni indicatori di fiducia per il Belpaese (aziende e consumatori, maggio). Nel pomeriggio, come di consueto, il focus passerà oltreoceano per i dati macro USA. Per gli Stati Uniti si attendono infatti i dati

### INDICI, MATERIE PRIME E VALUTE

SOTTOSTANTE	CHIUSURA	VAR %	VAR % YTD
FTSE MIB	24.250,45	+1,57%	-11,32%
DAX	14.007,93	+0,63%	-11,82%
S&P 500	3.978,73	+0,95%	-16,52%
NASDAQ 100	11.943,93	+1,48%	-26,81%
NIKKEI 225	26.705,50	+0,10%	-7,22%
EUR/USD	1,0700	+0,19%	-5,88%
ORO	1.849,31	+0,16%	1,14%
PETROLIO WTI	110,88	+0,50%	47,43%

### APPUNTAMENTI ECONOMICI

DATO	PAESE	ATTESE	ORARIO
INDICATORI FIDUCIA	ITA	-	10:00
PIL	USA	-1,3%	14:30
NUOVE RICHIESTE SUSSIDI DISOCCUPAZIONE	USA	215K	14:30
VENDITE IN CORSO ABITAZIONI	USA	-2,0%	16:00
INDICE MANIFATTURIERO FED KANSAS CITY	USA	-	17:00

del PIL annualizzato del primo trimestre 2022, le nuove richieste settimanali di sussidi di disoccupazione, le vendite in corso di abitazioni (aprile) e l'indice manifatturiero elaborato dalla Fed di Kansas City (maggio).



# FTSE Mib: come operare nel trading-range

Le quotazioni del FTSE Mib proseguono il movimento laterale in atto dal 17 maggio scorso. A livello grafico la struttura del principale indice azionario di Piazza Affari evidenzia una situazione di incertezza, con i corsi che continuano ad oscillare nel trading range compreso tra il supporto a 23.920 punti e la resistenza a 24.470 punti. Se i compratori riuscissero a superare i 24.500 punti, si potrebbe assistere ad un segnale positivo con un approdo dei corsi sulla soglia psicologica dei 25.000 punti, dove passa il livello statico ereditato dai massimi del 6 aprile 2021. Per le forze ribassiste sarebbe invece favorevole una discesa al di sotto dei 23.740 punti. Se si dovesse verificare una chiusura giornaliera sotto tale intorno, si potrebbe assistere ad un nuovo indebolimento della struttura tecnica, con obiettivo del ribasso che avrebbe la possibilità di trovarsi intorno ai 23.300 punti, 50% del ritracciamento di Fibonacci disegnato sulla gamba di rialzo iniziata lo scorso marzo. Da un punto di vista operativo, si potrebbe valutare una strategia long in caso di ritorno sui 23.900 punti. Lo stop loss sarebbe identificabile a 23.500 punti, mentre l'obiettivo a 24.500 punti. Al contrario, l'operatività di stampo short è valutabile nell'eventualità di un nuovo test delle resistenze a 25.000 punti, con stop loss a 25.200 punti e obiettivo a 24.600 punti.



VALORE	MAX 12 MESI	MIN 12 MESI	RSI 14 GG	MM 10 GG	MM 50 GG	RESISTENZA	SUPPORTO
24.250,45	28.213,00	21.060,00	52,88	24.045,80	24.281,36	25.000,00	23.500,00

## SCENARIO RIALZISTA



Strategie long valutabili da 23.900 punti con stop loss a 23.500 punti e obiettivo a 24.500 punti.

PRODOTTO	BARRIERA	ISIN	SCADENZA
TURBO LONG	19.278,26	NLBNPIT109X6	OPEN END
TURBO LONG	18.331,26	NLBNPIT107U6	OPEN END

## SCENARIO RIBASSISTA

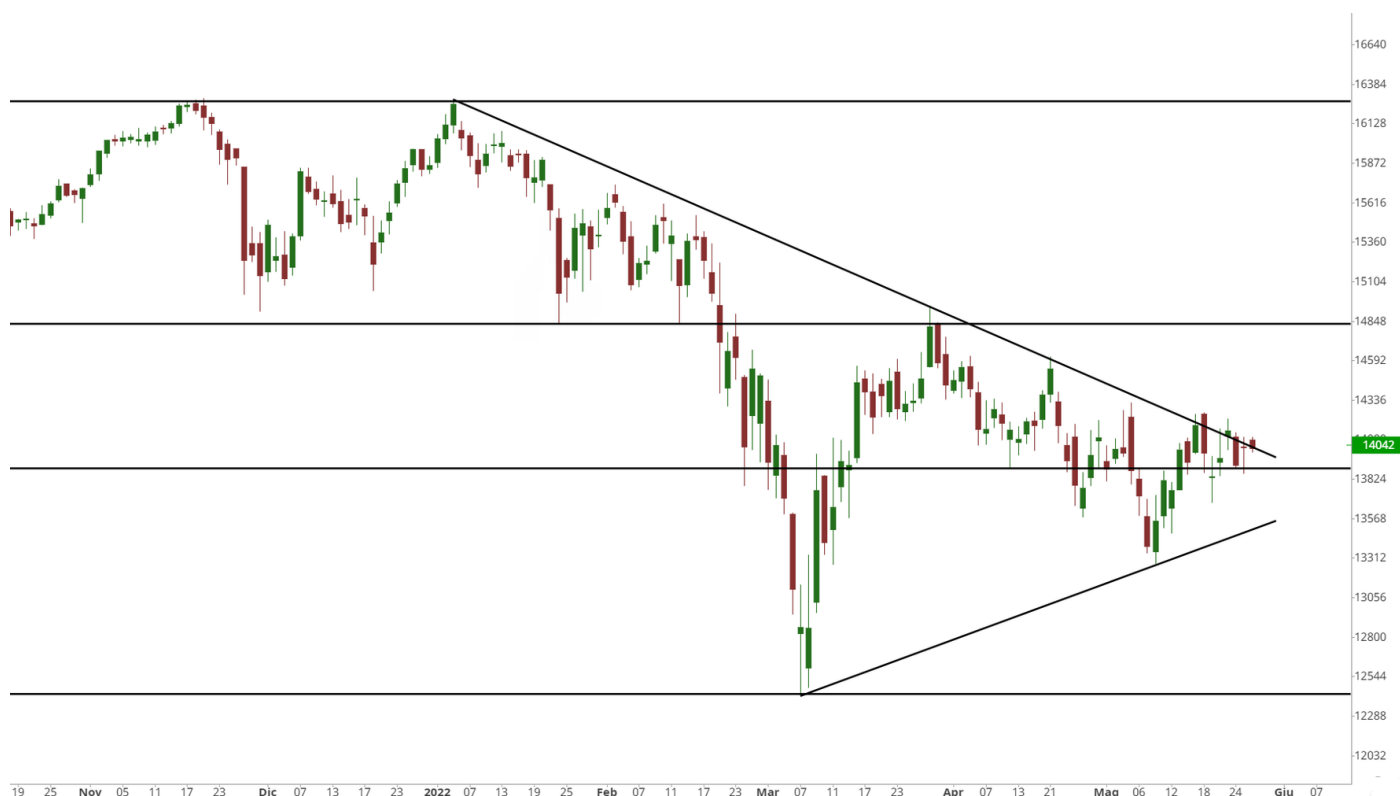


Strategie short valutabili da 24.500 punti con stop loss a 24.800 punti e obiettivo a 24.000 punti.

PRODOTTO	BARRIERA	ISIN	SCADENZA
TURBO SHORT	30.797,98	NLBNPIT14691	OPEN END
TURBO SHORT	30.194,88	NLBNPIT13461	OPEN END

# DAX: ecco i livelli da monitorare

Le quotazioni del DAX non sono riuscite ad oltrepassare l'area resistenziale compresa tra i 14.000 e i 14.260 punti, dove passano la linea di tendenza ottenuta collegando i massimi del 29 marzo e 21 aprile 2022 e quella disegnata con i top del 22 aprile e 5 maggio 2022. A questo punto, per il principale indice di Borsa tedesco potrebbe iniziare un nuovo impulso discendente con primo obiettivo sui 13.670 punti, per poi passare in caso di prosecuzione della flessione verso i 13.300 punti, lasciati in eredità dai top del 21 luglio 2020 e corrispondenti al 61,8% del ritracciamento di Fibonacci ottenuto su tutta la gamba di rialzo partita a marzo 2022. Al contrario, una violazione della zona di concentrazione di offerta menzionata prima potrebbe rappresentare un'indicazione favorevole per nuovi acquisti. In questo caso, il target dei compratori sarebbe identificabile verso le successive resistenze comprese tra i 14.400 punti e i 14.560 punti. Da un punto di vista operativo, si potrebbero sfruttare le ripartenze dai 13.670 punti per valutare strategie long. Lo stop loss sarebbe identificabile a 13.470 punti, mentre l'obiettivo sarebbe posizionabile a 14.000 punti. Al contrario, l'operatività di matrice short sarebbe valutabile dalle resistenze a 14.200 punti. Lo stop loss sarebbe posizionabile a 14.350 punti e il target collocabile a 13.900 punti.



VALORE	MAX 12 MESI	MIN 12 MESI	RSI 14 GG	MM 10 GG	MM 50 GG	RESISTENZA	SUPPORTO
14.007,93	16.290,19	12.438,85	50,36	13.989,29	14.128,34	15.000,00	13.000,00

## SCENARIO RIALZISTA



Strategie long valutabili da 13.670 punti con stop loss a 13.470 punti e obiettivo a 14.000 punti.

PRODOTTO	BARRIERA	ISIN	SCADENZA
TURBO LONG	10.345,28	NL0014922858	OPEN END
TURBO LONG	10.886,11	NL0014922866	OPEN END

## SCENARIO RIBASSISTA



Strategie short valutabili da 14.200 punti con stop loss a 14.350 punti e obiettivo a 13.900 punti.

PRODOTTO	BARRIERA	ISIN	SCADENZA
TURBO SHORT	17.552,00	NLBNPIT125S2	OPEN END
TURBO SHORT	17.936,63	NLBNPIT125T0	OPEN END

# S&P 500: come operare dopo i verbali Fed

Le quotazioni dell'S&P 500 continuano a mostrare incertezza, anche se i venditori non riescono ad accelerare in maniera rilevante invalidando la struttura di potenziale rimbalzo che è stata costruita nelle ultime giornate di contrattazioni. Rimane quindi valido l'obiettivo menzionato nelle precedenti newsletter tra i 4.100 e i 4.120 punti, dove passa il livello statico ereditato dai top del 9 aprile 2021. Se questa zona fosse superata, gli acquirenti avrebbero la possibilità di dirigersi verso il successivo ostacolo a 4.220 punti, dove passa il livello orizzontale ereditato dai massimi del 7 maggio 2021. La situazione muterebbe a favore degli operatori ribassisti nell'eventualità di una flessione sotto i 3.850 punti. Nel caso in cui ciò dovesse accadere, si potrebbe assistere ad un'accelerazione verso i 3.800 punti, corrispondenti al 38,2% del ritracciamento di Fibonacci disegnato su tutta la gamba di rialzo iniziata a marzo 2020. Da un punto di vista operativo, si potrebbero valutare strategie di matrice long sfruttando il ritorno a 3.960 punti. Lo stop loss sarebbe identificabile a 3.850 punti, mentre il target a 4.100 punti. Per quanto riguarda l'operatività di stampo short, questa potrebbe essere valutata nel caso di nuovo test della resistenza a 4.150 punti. Lo stop loss sarebbe identificabile a 4.250 punti, mentre l'obiettivo a 3.950 punti.



VALORE	MAX 12 MESI	MIN 12 MESI	RSI 14 GG	MM 10 GG	MM 50 GG	RESISTENZA	SUPPORTO
3.978,73	4.818,62	3.810,32	42,14	3.967,06	4.287,80	4.800,00	3.500,00

## SCENARIO RIALZISTA



Strategie long valutabili da 3.960 punti con stop loss a 3.850 punti e obiettivo a 4.100 punti.

PRODOTTO	BARRIERA	ISIN	SCADENZA
TURBO LONG	3.360,90	NL0015441056	OPEN END
TURBO LONG	3.230,49	NL0015440090	OPEN END

## SCENARIO RIBASSISTA



Strategie short valutabili da 4.150 punti con stop loss a 4.250 punti e obiettivo a 3.950 punti.

PRODOTTO	BARRIERA	ISIN	SCADENZA
TURBO SHORT	5.312,57	NLBNPIT14GM6	OPEN END
TURBO SHORT	5.192,72	NLBNPIT146A6	OPEN END

# Analisi Leonardo



Leonardo è sotto la lente degli investitori a Piazza Affari nelle ultime ore. L'interesse sulla big cap arriva dopo che il ministro dello Sviluppo Economico Giancarlo Giorgetti, durante una visita presso Fincantieri, ha parlato dell'ipotesi di "un polo militare italiano". Subito si è pensato alla fusione Leonardo-Fincantieri. Il governo è azionista di riferimento sia di Leonardo (partecipata dal MEF al 30%) che di Fincantieri (controllata da CDP Industria con il 71,32%). Ma a rispondere indirettamente alle parole di Giorgetti ci ha pensato lo stesso Amministratore Delegato di Leonardo, Alessandro Profumo. Il numero uno del gruppo della Difesa non vede possibile infatti una aggregazione con Fincantieri, poiché ritiene che non ci siano sinergie tra i due gruppi. A livello operativo strategie long possono essere valutate da 9,47 euro con stop loss a 9,20 euro e obiettivo a 10,30 euro. Strategie short sono invece valutabili da 10,30 euro con stop loss a 10,50 euro e target a 9 euro.

## SCENARIO RIALZISTA

Strategie long valutabili da 9,47 euro con stop loss a 9,20 euro e obiettivo a 10,30 euro.

PRODOTTO	BARRIERA	ISIN	SCADENZA
TURBO LONG	8,6309	NLBNPIT19XK4	OPEN END
TURBO LONG	8,1566	NLBNPIT19SS7	OPEN END

## SCENARIO RIBASSISTA

Strategie short valutabili da 10,30 euro con stop loss a 10,50 euro e obiettivo a 9 euro.

PRODOTTO	BARRIERA	ISIN	SCADENZA
TURBO SHORT	12,1415	NLBNPIT1ATA1	OPEN END
TURBO SHORT	11,6569	NLBNPIT19XL2	OPEN END

# House of Trading: la strategia del giorno

Tra le carte messe in campo da Giovanni Picone nella 20esima puntata di "House of Trading - Le carte del mercato", vi è una verde su Amazon. La strategia del componente della squadra dei trader prevede un punto di ingresso a 2.190 dollari, stop loss a 2.040 dollari e target a 2.600 dollari. Per questo tipo di operatività è stato scelto il Certificato Turbo Unlimited Long di BNP Paribas con ISIN NLBNPIT1BBR1 e leva finanziaria a 7,2.

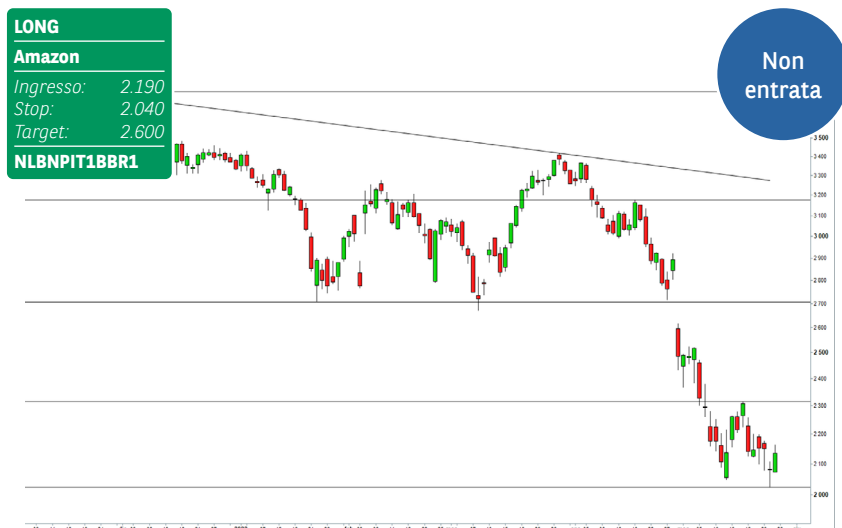
STRATEGIA DI

**HOUSE OF TRADING**

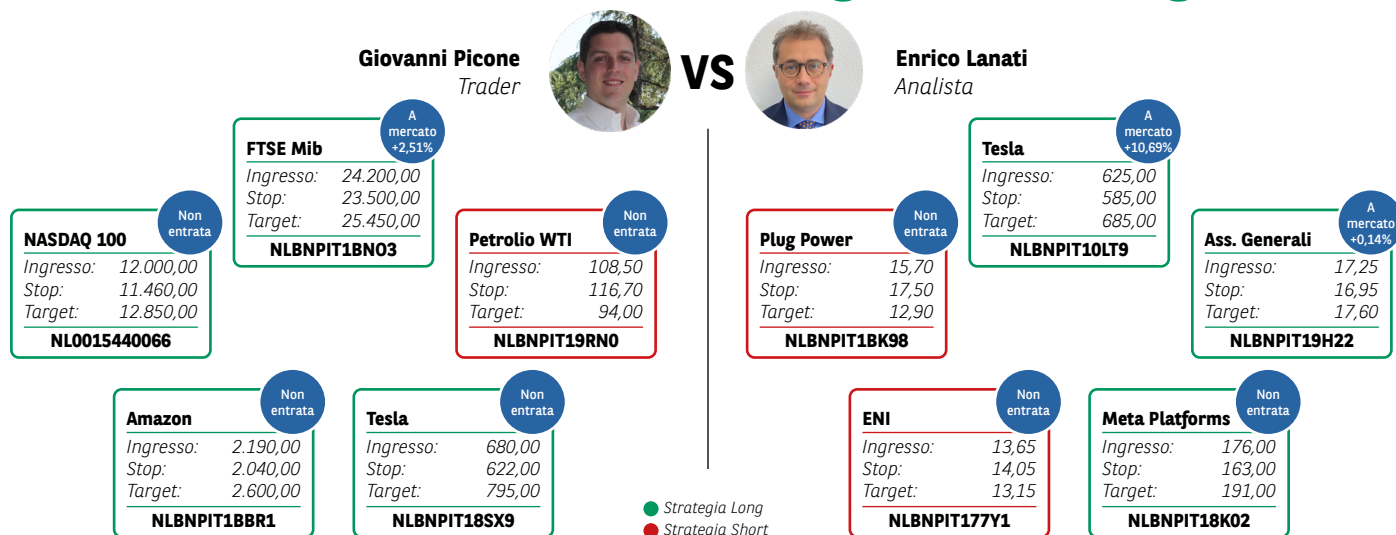
VEDI LE STRATEGIE

SHORT LONG

Giovanni Picone



# Aspettando House of Trading: le carte in gioco



● Strategia Long  
● Strategia Short

## AVVERTENZA

La presente pubblicazione è stata preparata da ELP SA (l'Editore), con sede legale in Corso San Gottardo 8/A, 6830 Chiasso (CH), in completa autonomia e riflette quindi esclusivamente le opinioni e le valutazioni dell'Editore. Le informazioni e le opinioni contenute nella presente pubblicazione sono state ottenute o estrapolate da fonti ritenute affidabili dall'Editore; tuttavia, l'Editore non rilascia alcuna dichiarazione o garanzia in merito alla loro accuratezza, adeguatezza o completezza. BNP Paribas e le società del gruppo BNP Paribas non si assumono alcuna responsabilità per il relativo contenuto. Gli scenari, le presunzioni di calcolo, i dati e le performance passate, i prezzi stimati, gli esempi dei potenziali ricavi o le valutazioni hanno valore meramente illustrativo/informativo, senza alcuna garanzia che tali scenari o ricavi potenziali possano verificarsi o essere conseguiti. In ogni caso, l'Editore non è responsabile per qualsiasi perdita o danno, diretto o indiretto, che possa derivare dall'utilizzo dei contenuti della presente pubblicazione. Per informazioni su [elp], in qualità di produttore delle raccomandazioni, sulla presentazione delle raccomandazioni e sulle posizioni e conflitti di interesse del produttore, si prega di cliccare su questo link.

## Informativa sulla privacy

La presente informativa è resa ai sensi del Regolamento (UE) 2016/679 del Parlamento europeo e del Consiglio, del 27 aprile 2016, relativo alla protezione delle persone fisiche con riguardo al trattamento dei dati personali, nonché alla libera circolazione di tali dati e che abroga la direttiva 95/46/CE (General Data Protection Regulation - GDPR) e delle relative disposizioni di attuazione in Italia. La presente pubblicazione è inviata mediante posta elettronica a coloro che ne fanno esplicita richiesta, tramite i canali presenti nel sito web [investimenti.bnpparibas.it](https://www.investimenti.bnpparibas.it). Il conferimento dei dati è facoltativo. Il rifiuto a fornire i dati comporta l'impossibilità di ottenere il servizio. Per qualsiasi chiarimento, si prega di prendere visione della Data Information Notice del sito web [investimenti.bnpparibas.it](https://www.investimenti.bnpparibas.it).

## Messaggio pubblicitario con finalità promozionali.

Prima di adottare una decisione di investimento al fine di comprendere appieno i potenziali rischi e benefici connessi alla decisione di investire negli strumenti finanziari qui menzionati, si invita a leggere attentamente la relativa documentazione di offerta e/o quotazione e, in particolare, le sezioni dedicate ai fattori di rischio connessi all'investimento, ai relativi costi e al trattamento fiscale, e il relativo documento contenente le informazioni chiave (KID), ove disponibile. Tale documentazione è disponibile sul sito web [investimenti.bnpparibas.it](https://www.investimenti.bnpparibas.it). L'investimento negli strumenti finanziari qui menzionati può comportare il rischio di perdita totale o parziale del capitale inizialmente investito. Ove tali strumenti finanziari siano venduti prima della scadenza, l'investitore potrà incorrere anche in perdite in conto capitale. Nel caso in cui tali strumenti finanziari siano acquistati o venduti nel corso della loro durata, il rendimento potrà variare. La presente pubblicazione costituisce materiale pubblicitario e le informazioni in essa contenute hanno scopo meramente informativo e promozionale e non sono da intendersi in alcun modo come ricerca, sollecitazione o raccomandazione all'investimento, offerta al pubblico o consulenza in materia di investimenti. Le informazioni e i grafici a contenuto finanziario qui riportati sono meramente indicativi e hanno scopo esclusivamente esemplificativo e non esaustivo. I rendimenti passati non sono indicativi, né sono garanzia, dei rendimenti futuri. È responsabilità dell'investitore effettuare un'accurata analisi di tutti i profili fiscali, legali e regolamentari (inclusi i fattori di rischio, tra i quali, i fattori di rischio legati ai tassi di interesse, i fattori di rischio di default e i fattori di rischio legati all'assenza di liquidità) connessi all'investimento negli strumenti finanziari qui menzionati. BNP Paribas e/o altra società del gruppo BNP Paribas non potranno essere considerate responsabili delle conseguenze finanziarie o di altra natura derivanti dall'investimento in tali strumenti finanziari. Informazioni aggiornate sulla quotazione di questi ultimi sono disponibili sul sito web [investimenti.bnpparibas.it](https://www.investimenti.bnpparibas.it). Le raccomandazioni di investimento qui contenute non soddisfano i requisiti di legge relativi all'indipendenza della ricerca in materia di investimenti e non sono soggette ad alcun divieto di esecuzione di operazioni su strumenti finanziari prima della loro divulgazione.

