

La view di House of Trading

Tra le carte messe in campo da Filippo Giannini nella ventunesima puntata di "House of Trading - Le carte del mercato", vi è una verde sul petrolio WTI. Secondo il componente della squadra dei trader, la rottura della resistenza a 115 dollari al barile ha migliorato la struttura grafica ed eventuali ritracciamenti possono essere sfruttati per un'operatività long. Nell'ultima settimana i corsi del petrolio sono stati influenzati da diversi fattori. In primo luogo vi sono state le notizie in merito all'embargo da parte dell'UE all'import di petrolio russo, che se dovesse ottenere il via libera dovrebbe portare ad un taglio del 90% dell'importazione del greggio di Mosca. Oltre a questo, a rafforzare le prospettive sulla domanda è stato anche l'allentamento delle misure restrittive in Cina. I fattori che hanno inciso negativamente sulle quotazioni sono state le indiscrezioni in merito all'aumento della produzione da parte dell'Arabia Saudita per compensare l'eventuale calo dell'output russo dopo le sanzioni e la decisione dell'OPEC+ di aumentare la produzione di 648mila barili al giorno a partire da luglio, incremento più importante rispetto ai precedenti tra 400mila e 432mila barili al giorno. La strategia scelta da Giannini prevedeva un punto di ingresso a 115 dollari, stop loss a 113 dollari e obiettivo a 117,50 dollari. Il Certificato scelto per questo tipo di operatività era il Turbo Unlimited Long di BNP Paribas con ISIN NLBNPIT181X5 e leva fissata al momento della trasmissione a 3. Medio il livello di convinzione, pari a 3 stelle su 5. La strategia ha raggiunto il livello di target, registrando una performance del 6,52%. Le altre carte scelte dal componente del team dei trader sono verdi su DAX e oro, mentre le rosse riguardano rame e NASDAQ 100. Queste operazioni si sono confrontate con quelle messe in campo dallo sfidante della squadra degli analisti, rappresentato nell'ultima puntata da Paolo D'Ambra, il quale ha selezionato strategie long su petrolio WTI, FTSE Mib e JP Morgan Chase. I trade short riguardano invece EUR/USD e Intesa Sanpaolo.

L'analisi di: Filippo Giannini

Laureato in ingegneria, dal 2010 opera sui mercati finanziari come trader indipendente.



I protagonisti della puntata odierna



Nicola Para
Trader

VS



Enrico Lanati
Analista



SCENARIO RIALZISTA



Strategie long valutabili da 115 dollari con stop loss a 113 dollari e obiettivo a 117,50 dollari.

PRODOTTO	BARRIERA	ISIN	SCADENZA
TURBO LONG	79,9051	NLBNPIT181X5	OPEN END
TURBO LONG	74,5091	NLBNPIT176U1	OPEN END

SCENARIO RIBASSISTA



Strategie short valutabili da 120 dollari con stop loss a 125 dollari e obiettivo a 100 dollari.

PRODOTTO	BARRIERA	ISIN	SCADENZA
TURBO SHORT	135,2034	NLBNPIT1C304	OPEN END
TURBO SHORT	143,1059	NLBNPIT19EH0	OPEN END

NON PERDERTI LA PROSSIMA
PUNTATA DELLA TRASMISSIONE



MANDAMI UN ALERT 5 MINUTI
PRIMA DELLA TRASMISSIONE

☐ Accetto le condizioni e la privacy

Inserisci la tua email

Invia

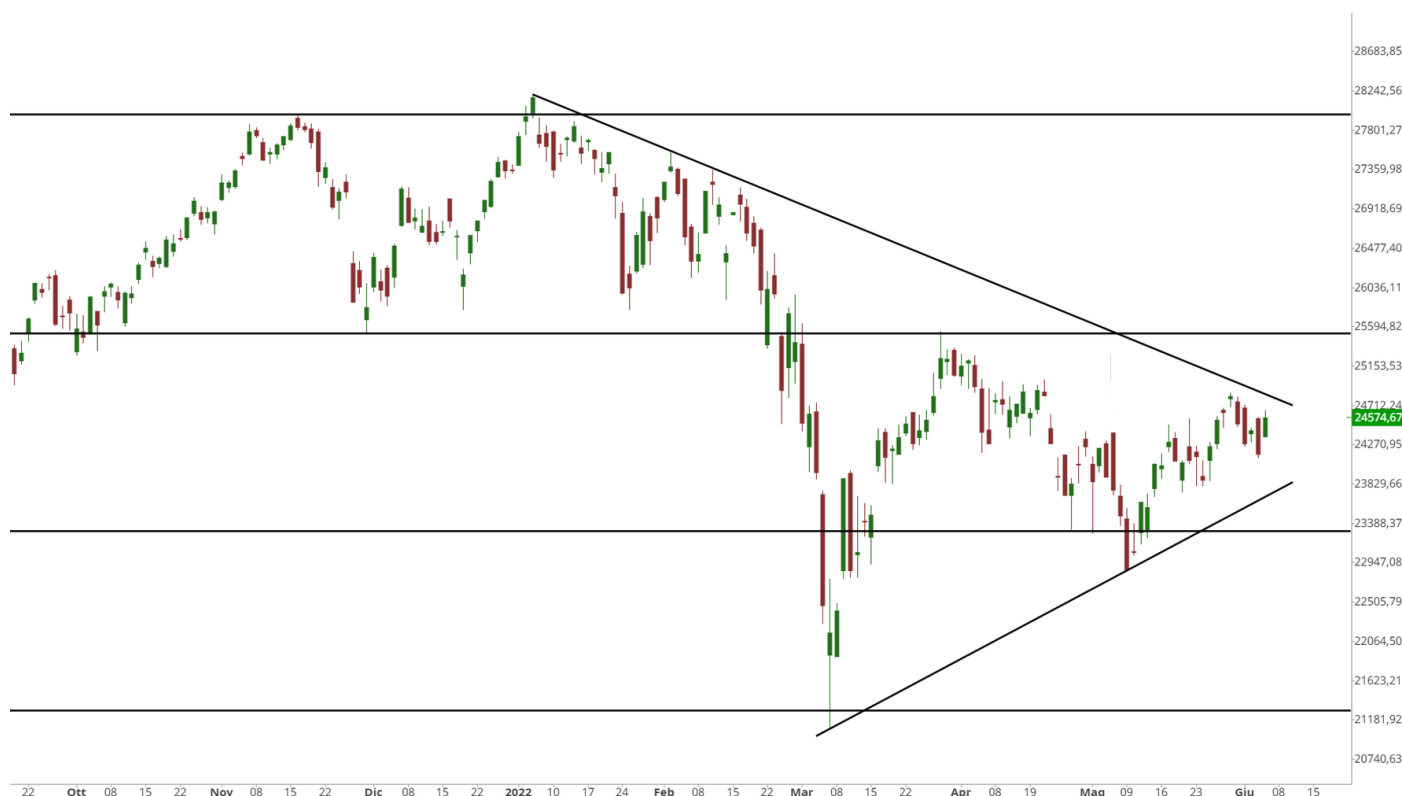


BNP PARIBAS

La banca per un mondo che cambia

FTSE Mib: vitale la tenuta dei 24.500 punti

Le quotazioni del FTSE Mib sembrano aver messo all'angolo la correzione iniziata lo scorso 30 maggio dalla resistenza di area 25.000 punti, lasciata in eredità dai top dell'8 giugno 2021. Il principale indice di Borsa Italiana è quindi tornato al di sopra dell'importante supporto a 24.500 punti, elemento che potrebbe fornire le basi per un nuovo tentativo di approdo verso la soglia psicologica dei 25.000 punti. Se questo ostacolo fosse oltrepassato, i compratori avrebbero la possibilità di dirigersi dapprima verso i 25.400 punti, per poi passare alla zona compresa tra 25.800 punti e i 26.000 punti. Qui passano rispettivamente la media mobile semplice a 200 giorni e il livello statico lasciato in eredità dai massimi dell'8 giugno 2021. Al contrario, si avrebbe un'indicazione negativa con la flessione sotto i 24.000 punti. Se ciò dovesse accadere, si potrebbe assistere ad un'accelerazione dei ribassi verso i 23.300 punti, 50% del ritracciamento di Fibonacci disegnato sulla gamba di rialzo cominciata lo scorso marzo. Da un punto di vista operativo, si potrebbe valutare una strategia long in caso di ritorno sui 23.900 punti. Lo stop loss sarebbe identificabile a 23.500 punti, mentre l'obiettivo a 24.500 punti. Al contrario, l'operatività short è valutabile nell'eventualità di un nuovo test delle resistenze a 25.000 punti, con stop loss a 25.200 punti e target a 24.600 punti.



VALORE	MAX 12 MESI	MIN 12 MESI	RSI 14 GG	MM 10 GG	MM 50 GG	RESISTENZA	SUPPORTO
24.565,67	28.213,00	21.060,00	54,96	24.406,67	24.326,97	25.000,00	23.000,00

SCENARIO RIALZISTA



Strategie long valutabili da 23.900 punti con stop loss a 23.500 punti e obiettivo a 24.500 punti.

PRODOTTO	BARRIERA	ISIN	SCADENZA
TURBO LONG	19.278,26	NLBNPIT109X6	OPEN END
TURBO LONG	18.331,26	NLBNPIT107U6	OPEN END

SCENARIO RIBASSISTA



Strategie short valutabili da 25.000 punti con stop loss a 25.200 punti e obiettivo a 24.600 punti.

PRODOTTO	BARRIERA	ISIN	SCADENZA
TURBO SHORT	30.797,98	NLBNPIT14691	OPEN END
TURBO SHORT	30.194,88	NLBNPIT13461	OPEN END

DAX: le quotazioni superano le resistenze

Le quotazioni del DAX hanno fornito un segnale positivo oltrepassando la resistenza a 14.560 punti, lasciata in eredità dai massimi del 30 marzo 2021, invalidando il potenziale modello di doppio massimo asimmetrico messo in luce nella precedente newsletter. Per il principale indice di Borsa tedesco ora si potrebbe assistere ad una continuazione della fase positiva con primo obiettivo verso i 14.800 punti, per poi passare ai 15.000 punti, area di particolare rilievo poichè vi transita la media mobile semplice a 200 giorni e il livello statico espresso dai top del 30 marzo 2021. Per i venditori, una prima indicazione positiva arriverebbe con la flessione sotto i 14.300 punti. Nel caso in cui si dovesse assistere ad una violazione di questo sostegno, il fronte ribassista avrebbe la possibilità di tornare al test dei 14.000 punti. Successivi segnali di debolezza sotto tale livello di concentrazione di domanda permetterebbero ai corsi di mettere nel mirino i 13.800 punti. Da un punto di vista operativo, si potrebbero sfruttare le ripartenze dai 14.000 punti per valutare strategie long. Lo stop loss sarebbe identificabile a 13.830 punti, mentre l'obiettivo a 14.200 punti. Al contrario, l'operatività di matrice short sarebbe valutabile dalle resistenze a 14.200 punti. In questo caso lo stop loss sarebbe posizionabile a 14.350 punti e l'obiettivo di profitto a 13.900 punti.



VALORE	MAX 12 MESI	MIN 12 MESI	RSI 14 GG	MM 10 GG	MM 50 GG	RESISTENZA	SUPPORTO
14.653,81	16.290,19	12.438,85	61,33	14.352,50	14.149,95	15.000,00	13.000,00

SCENARIO RIALZISTA



Strategie long valutabili da 14.000 punti con stop loss a 13.830 punti e obiettivo a 14.200 punti.

PRODOTTO	BARRIERA	ISIN	SCADENZA
TURBO LONG	10.345,28	NL0014922858	OPEN END
TURBO LONG	10.886,11	NL0014922866	OPEN END

SCENARIO RIBASSISTA



Strategie short valutabili da 15.000 punti con stop loss a 15.230 punti e obiettivo a 14.700 punti.

PRODOTTO	BARRIERA	ISIN	SCADENZA
TURBO SHORT	17.552,00	NLBNPIT125S2	OPEN END
TURBO SHORT	17.936,63	NLBNPIT125T0	OPEN END

S&P 500: i supporti di breve frenano i ribassi

Le quotazioni dell'S&P 500 continuano a mostrare una situazione di incertezza nei pressi del supporto a 4.120 punti, lasciato in eredità dai massimi del 9 aprile 2021. Se questo sostegno dovesse cedere, si potrebbe assistere ad un ritorno dei corsi verso i 4.050 punti, per poi passare al test della soglia psicologica dei 4.000 punti. Tuttavia, l'indicazione che favorirebbe i venditori anche sui periodi temporali più ampi è quella relativa alla flessione al di sotto dei 3.850 punti. Nel caso in cui ciò dovesse accadere, l'obiettivo del listino USA sarebbe localizzato nei pressi dei 3.800 punti, 38,2% del ritracciamento di Fibonacci disegnato su tutta la gamba di rialzo iniziata a marzo 2020. Viceversa, verrebbe interpretata positivamente la rottura dell'area compresa tra i 4.180 e i 4.220 punti, dove passano rispettivamente la trendline ottenuta collegando i top del 4 e 31 maggio 2022 e il livello orizzontale espresso dai massimi del 7 maggio 2021. Se ciò avvenisse, si potrebbe osservare un approdo sui 4.300 punti. Da un punto di vista operativo, si potrebbero valutare strategie long sfruttando il ritorno a 4.100 punti. Lo stop loss sarebbe identificabile a 4.060 punti, mentre il target a 4.180 punti. Per quanto riguarda l'operatività short, questa potrebbe essere valutata nel caso di nuovo test della resistenza a 4.300 punti. Lo stop loss sarebbe posto a 4.350 punti, mentre l'obiettivo a 3.200 punti.



VALORE	MAX 12 MESI	MIN 12 MESI	RSI 14 GG	MM 10 GG	MM 50 GG	RESISTENZA	SUPPORTO
4.121,43	4.818,62	3.810,32	50,96	4.075,02	4.241,29	4.730,00	3.500,00

SCENARIO RIALZISTA



Strategie long valutabili da 4.100 punti con stop loss a 4.060 punti e obiettivo a 4.180 punti.

PRODOTTO	BARRIERA	ISIN	SCADENZA
TURBO LONG	3.360,90	NL0015441056	OPEN END
TURBO LONG	3.230,49	NL0015440090	OPEN END

SCENARIO RIBASSISTA



Strategie short valutabili da 4.300 punti con stop loss a 4.350 punti e obiettivo a 3.200 punti.

PRODOTTO	BARRIERA	ISIN	SCADENZA
TURBO SHORT	5.312,57	NLBNPIT14GM6	OPEN END
TURBO SHORT	5.192,72	NLBNPIT146A6	OPEN END

Analisi Apple



VALORE
146,14
MAX 12 MESI
182,94
MIN 12 MESI
124,83
RSI 14 GG
45,63
MM 10 GG
145,77
MM 50 GG
158,53

Questa settimana l'attenzione degli investitori sarà puntata su Apple per la conferenza annuale (Worldwide Developers Conference 2022). Il CEO della società, Tim Cook, ieri ha presentato le ultime versioni del software Apple per iPhone, iPad, Mac e Watch. I nuovi aggiornamenti sono il più grande annuncio di software Apple dell'anno e stabiliscono la strategia pubblica per la piattaforma dell'azienda nei prossimi 12 mesi. La conferenza è strategicamente importante per Apple anche se l'azienda non annuncia alcun nuovo hardware. La performance finanziaria di Apple dipende dal supporto di sviluppatori di software di terze parti come quelli che partecipano alla WWDC. Senza una solida selezione di applicazioni aggiornate e di qualità, il valore delle piattaforme Apple per consumatori e utenti probabilmente diminuirebbe, il che danneggerebbe le vendite del gruppo. Apple genera fino a 20 miliardi di dollari all'anno dalle vendite di software sul suo App Store.

SCENARIO RIALZISTA

Strategie long valutabili da 150 dollari con stop loss a 140 dollari e obiettivo a 170 dollari.

PRODOTTO	BARRIERA	ISIN	SCADENZA
TURBO LONG	114,2173	NLBNPIT10A10	OPEN END
TURBO LONG	96,4753	NL0015447830	OPEN END

SCENARIO RIBASSISTA

Strategie short valutabili da 150 dollari con stop loss a 155 dollari e obiettivo a 130 dollari.

PRODOTTO	BARRIERA	ISIN	SCADENZA
TURBO SHORT	176,8965	NLBNPIT1AT74	OPEN END
TURBO SHORT	199,8551	NLBNPIT16AR3	OPEN END

Aspettando House of Trading: le carte in gioco

Filippo Giannini
Trader



VS



Paolo D'Ambra
Analista

<p>NASDAQ 100 (Non entrata)</p> <p>Ingresso: 11.848,00 Stop: 12.050,00 Target: 11.630,00</p> <p>NLBNPIT16YQ5</p>	<p>DAX (Non entrata)</p> <p>Ingresso: 14.220,00 Stop: 14.075,00 Target: 14.400,00</p> <p>NL0014922866</p>	<p>Petrolio WTI (A target +6,52%)</p> <p>Ingresso: 115,00 Stop: 113,00 Target: 117,50</p> <p>NLBNPIT181X5</p>	<p>JP Morgan Chase (Non entrata)</p> <p>Ingresso: 123,00 Stop: 114,00 Target: 135,00</p> <p>NLBNPIT19QH4</p>	<p>Petrolio WTI (A mercato +12,33%)</p> <p>Ingresso: 116,00 Stop: 109,00 Target: 128,00</p> <p>NLBNPIT1AWV1</p>	<p>EUR/USD (Non entrata)</p> <p>Ingresso: 1,0800 Stop: 1,0960 Target: 1,0500</p> <p>NLBNPIT174K7</p>
<p>Rame (Stop loss -10,97%)</p> <p>Ingresso: 4,440 Stop: 4,512 Target: 4,355</p> <p>NLBNPIT12CV0</p>	<p>Oro (A mercato +4,63%)</p> <p>Ingresso: 1.870,00 Stop: 1.847,00 Target: 1.894,00</p> <p>NLBNPIT126H3</p>	<p>Intesa Sanpaolo (A mercato +3,35%)</p> <p>Ingresso: 2,05 Stop: 2,21 Target: 1,84</p> <p>NLBNPIT1CGX6</p>	<p>FTSE Mib (Non entrata)</p> <p>Ingresso: 24.000,00 Stop: 23.400,00 Target: 25.000,00</p> <p>NLBNPIT1B8I6</p>		

● Strategia Long
● Strategia Short

INDICI, MATERIE PRIME E VALUTE

SOTTOSTANTE	CHIUSURA	VAR %	VAR % YTD
FTSE MIB	24.565,67	+1,65%	-10,17%
DAX	14.653,81	+1,34%	-7,75%
S&P 500	4.121,43	+0,31%	-13,53%
NASDAQ 100	12.599,63	+0,41%	-22,80%
NIKKEI 225	28.078,00	+0,58%	-2,48%
EUR/USD	1,0680	-0,13%	-6,05%
ORO	1.842,40	-0,07%	0,35%
PETROLIO WTI	119,31	+0,68%	58,64%

APPUNTAMENTI ECONOMICI

DATO	PAESE	ATTESE	ORARIO
PREVISIONE ECONOMICHE ISTAT	ITA	-	10:00
PMI COMPOSITO E SERVIZI	GBR	51,8	10:30
FIDUCIA INVESTITORI SENTIX	EUR	-20	10:30

I MARKET MOVER

Oggi gli operatori dei mercati finanziari saranno concentrati su alcuni dati macroeconomici di rilievo per Gran Bretagna ed Eurozona. Durante la mattina gli investitori attenderanno i dati IHS Markit PMI (composito e servizi) per la Gran Bretagna (maggio) e la fiducia degli investitori Sentix per l'Eurozona (giugno). Segnaliamo inoltre che verranno pubblicate le previsioni economiche dell'ISTAT per l'Italia.

AVVERTENZA

La presente pubblicazione è stata preparata da ELP SA (l'Editore), con sede legale in Corso San Gottardo 8/A, 6830 Chiasso (CH), in completa autonomia e riflette quindi esclusivamente le opinioni e le valutazioni dell'Editore. Le informazioni e le opinioni contenute nella presente pubblicazione sono state ottenute o estrapolate da fonti ritenute affidabili dall'Editore; tuttavia, l'Editore non rilascia alcuna dichiarazione o garanzia in merito alla loro accuratezza, adeguatezza o completezza. BNP Paribas e le società del gruppo BNP Paribas non si assumono alcuna responsabilità per il relativo contenuto. Gli scenari, le presunzioni di calcolo, i dati e le performance passate, i prezzi stimati, gli esempi dei potenziali ricavi o le valutazioni hanno valore meramente illustrativo/informativo, senza alcuna garanzia che tali scenari o ricavi potenziali possano verificarsi o essere conseguiti. In ogni caso, l'Editore non è responsabile per qualsiasi perdita o danno, diretto o indiretto, che possa derivare dall'utilizzo dei contenuti della presente pubblicazione. Per informazioni su [elp], in qualità di produttore delle raccomandazioni, sulla presentazione delle raccomandazioni e sulle posizioni e conflitti di interesse del produttore, si prega di cliccare su questo link.

Informativa sulla privacy

La presente informativa è resa ai sensi del Regolamento (UE) 2016/679 del Parlamento europeo e del Consiglio, del 27 aprile 2016, relativo alla protezione delle persone fisiche con riguardo al trattamento dei dati personali, nonché alla libera circolazione di tali dati e che abroga la direttiva 95/46/CE (General Data Protection Regulation - GDPR) e delle relative disposizioni di attuazione in Italia. La presente pubblicazione è inviata mediante posta elettronica a coloro che ne fanno esplicita richiesta, tramite i canali presenti nel sito web [investimenti.bnpparibas.it](https://www.investimenti.bnpparibas.it). Il conferimento dei dati è facoltativo. Il rifiuto a fornire i dati comporta l'impossibilità di ottenere il servizio. Per qualsiasi chiarimento, si prega di prendere visione della Data Information Notice del sito web [investimenti.bnpparibas.it](https://www.investimenti.bnpparibas.it).

Messaggio pubblicitario con finalità promozionali.

Prima di adottare una decisione di investimento al fine di comprendere appieno i potenziali rischi e benefici connessi alla decisione di investire negli strumenti finanziari qui vi menzionati, si invita a leggere attentamente la relativa documentazione di offerta e/o quotazione e, in particolare, le sezioni dedicate ai fattori di rischio connessi all'investimento, ai relativi costi e al trattamento fiscale, e il relativo documento contenente le informazioni chiave (KID), ove disponibile. Tale documentazione è disponibile sul sito web [investimenti.bnpparibas.it](https://www.investimenti.bnpparibas.it). L'investimento negli strumenti finanziari qui vi menzionati può comportare il rischio di perdita totale o parziale del capitale inizialmente investito. Ove tali strumenti finanziari siano venduti prima della scadenza, l'investitore potrà incorrere anche in perdite in conto capitale. Nel caso in cui tali strumenti finanziari siano acquistati o venduti nel corso della loro durata, il rendimento potrà variare. La presente pubblicazione costituisce materiale pubblicitario e le informazioni in essa contenute hanno scopo meramente informativo e promozionale e non sono da intendersi in alcun modo come ricerca, sollecitazione o raccomandazione all'investimento, offerta al pubblico o consulenza in materia di investimenti. Le informazioni e i grafici a contenuto finanziario qui vi riportati sono meramente indicativi e hanno scopo esclusivamente esemplificativo e non esaustivo. I rendimenti passati non sono indicativi, né sono garanzia, dei rendimenti futuri. È responsabilità dell'investitore effettuare un'accurata analisi di tutti i profili fiscali, legali e regolamentari (inclusi i fattori di rischio, tra i quali, i fattori di rischio legati ai tassi di interesse, i fattori di rischio di default e i fattori di rischio legati all'assenza di liquidità) connessi all'investimento negli strumenti finanziari qui vi menzionati. BNP Paribas e/o altra società del gruppo BNP Paribas non potranno essere considerate responsabili delle conseguenze finanziarie o di altra natura derivanti dall'investimento in tali strumenti finanziari. Informazioni aggiornate sulla quotazione di questi ultimi sono disponibili sul sito web [investimenti.bnpparibas.it](https://www.investimenti.bnpparibas.it). Le raccomandazioni di investimento qui vi contenute non soddisfano i requisiti di legge relativi all'indipendenza della ricerca in materia di investimenti e non sono soggette ad alcun divieto di esecuzione di operazioni su strumenti finanziari prima della loro divulgazione.

