

# Wall Street al test dell'inflazione USA

Le quotazioni dei principali indici di Borsa a livello globale hanno registrato una seduta all'insegna delle forti vendite. Nella riunione di giugno, la BCE ha annunciato che il prossimo luglio aumenterà i tassi di 25 punti base, per la prima volta dal 2011. Oltre a questo, l'Eurotower ha stabilito che dal 1° luglio si concluderanno gli acquisti netti. Per settembre poi sarà da vedere come si muoveranno le prospettive di medio termine aggiornate per l'inflazione: se il dato non dovesse raffreddarsi, si potrebbe assistere ad un rialzo del costo del denaro più rilevante, aprendo di fatto le porte ad un ritocco da 50 punti base. Dopo settembre il board prevede di continuare con un percorso di incrementi dei tassi "graduale ma sostenuto". L'istituto centrale con sede a Francoforte vede un indice dei prezzi al consumo al 6,8% nel 2022, al 3,5% nel 2023 e al 2,1% nel 2024. Per quanto riguarda le previsioni del Prodotto Interno Lordo dell'Eurozona, questo è stimato al 2,8% nel 2022, al 2,1% nel 2023 e 2024, sotto le previsioni precedenti. Nella conferenza stampa, la Governatrice dell'Eurotower, Christine Lagarde, ha evidenziato che da un lato l'attività economica è penalizzata dalla guerra in Ucraina, dai prezzi dell'energia e dalle restrizioni in Cina, dall'altro vi sono fattori positivi come l'andamento del mercato del lavoro, le minori pressioni sul fronte della pandemia e le politiche fiscali di vari Governi. Per quanto riguarda i dati macro, le nuove richieste di sussidi di disoccupazione negli Stati Uniti si sono attestate a 229mila unità nell'ultima settimana, contro le attese di 206mila unità e le precedenti 202mila unità (dato revisionato).



## I MARKET MOVER

Nella giornata odierna gli operatori dei mercati finanziari saranno concentrati prevalentemente oltreoceano, per i dati macroeconomici in arrivo dagli Stati Uniti. Durante la mattina gli investitori monitoreranno i dati della produzione industriale (aprile) per l'Italia. Dal primo pomeriggio le attenzioni degli operatori saranno catalizzate dai dati dell'inflazione USA (maggio). Focus inoltre

## INDICI, MATERIE PRIME E VALUTE

SOTTOSTANTE	CHIUSURA	VAR %	VAR % YTD
FTSE MIB	23.776,97	-1,90%	-13,05%
DAX	14.198,80	-1,71%	-10,61%
S&P 500	4.017,82	-2,38%	-15,70%
NASDAQ 100	12.269,78	-2,74%	-24,82%
NIKKEI 225	27.881,00	-1,29%	-3,12%
EUR/USD	1,0632	+0,17%	-6,47%
ORO	1.847,10	-0,31%	0,61%
PETROLIO WTI	120,72	-0,65%	60,63%

## APPUNTAMENTI ECONOMICI

DATO	PAESE	ATTESE	ORARIO
PRODUZIONE INDUSTRIALE	ITA	-1,1%	10:00
INFLAZIONE	USA	8,2%	14:30
FIDUCIA CONSUMATORI UOM	USA	58	16:00

sulla fiducia dei consumatori elaborata dall'Università del Michigan (giugno).



# FTSE Mib: venditori consolidano il vantaggio

Proseguono le vendite sul FTSE Mib, in scia alla correzione iniziata lo scorso 30 maggio dalla resistenza psicologica a 25.000 punti, livello che conta i top dell'8 giugno 2021. Con il ribasso di ieri il principale indice azionario italiano è tornato al di sotto del livello tondo a 24.000 punti, evidenziando un cambio di trend nel brevissimo periodo. Un eventuale ritorno dei corsi al di sopra dei 24.000 punti potrebbe fornire le basi per un nuovo tentativo di approdo verso la resistenza a 25.000 punti menzionata prima. Se questo ostacolo fosse oltrepassato, i compratori avrebbero la possibilità di mirare verso i 25.400 punti, per poi passare alla zona compresa tra 25.800 e i 26.000 punti. Al contrario, si avrebbe un'accelerazione delle vendite con una violazione dei 23.700 punti. Se ciò dovesse accadere, i corsi potrebbero essere trasportati fino al supporto in area 23.300 punti, 50% del ritracciamento di Fibonacci disegnato sulla gamba di rialzo iniziata lo scorso marzo. Da un punto di vista operativo, si potrebbero valutare strategie di matrice long in caso di ritorno sui 23.300 punti. In questo caso lo stop loss sarebbe posto a 22.800 punti, mentre l'obiettivo a 24.500 punti. Al contrario, l'operatività di matrice short è valutabile nell'eventualità di un nuovo test dei 25.000 punti, con stop loss a 25.200 punti e obiettivo di profitto a 24.600 punti.



VALORE	MAX 12 MESI	MIN 12 MESI	RSI 14 GG	MM 10 GG	MM 50 GG	RESISTENZA	SUPPORTO
23.776,97	28.213,00	21.060,00	43,19	24.377,40	24.282,98	25.000,00	23.300,00

## SCENARIO RIALZISTA



Strategie long valutabili da 23.300 punti con stop loss a 22.800 punti e obiettivo a 24.500 punti.

PRODOTTO	BARRIERA	ISIN	SCADENZA
TURBO LONG	19.278,26	NLBNPIT109X6	OPEN END
TURBO LONG	18.331,26	NLBNPIT107U6	OPEN END

## SCENARIO RIBASSISTA



Strategie short valutabili da 25.000 punti con stop loss a 25.200 punti e obiettivo a 24.600 punti.

PRODOTTO	BARRIERA	ISIN	SCADENZA
TURBO SHORT	30.797,98	NLBNPIT14691	OPEN END
TURBO SHORT	30.194,88	NLBNPIT13461	OPEN END

# DAX: supporti di breve sotto pressione

Con le vendite di ieri la struttura grafica del DAX è peggiorata. Dopo la falsa rottura della resistenza a 14.560 punti, lasciata in eredità dai massimi del 30 marzo 2021, i corsi hanno confermato il pattern Harami bearish effettuando il breakout del supporto di breve a 14.300 punti. Se la discesa dovesse continuare, con una conferma al di sotto dei 14.100 punti, dove passano il livello orizzontale espresso dai massimi dell'8 gennaio 2021 e la trendline che conta i top del 22 aprile e del 5 maggio 2022, si potrebbe assistere ad un approccio sulla soglia psicologica dei 14.000 punti. Una violazione di questo intorno riporterebbe il principale indice di Borsa tedesco sui 13.850 punti. Viceversa, un segnale positivo si avrebbe con una ripartenza oltre i 14.700 punti. Se ciò dovesse accadere i corsi avrebbero la possibilità di dirigersi in primo luogo verso i 14.800 punti, per poi passare al test dei 15.000 punti, dove passa la media mobile semplice a 200 giorni. Da un punto di vista operativo, si potrebbero sfruttare le ripartenze dai 14.000 punti per valutare strategie di matrice long. Lo stop loss sarebbe identificabile a 13.830 punti, mentre l'obiettivo sarebbe posizionabile a 14.200 punti. Al contrario, l'operatività short sarebbe valutabile dalle resistenze a 14.200 punti. Lo stop loss sarebbe posto a 14.350 punti e l'obiettivo di profitto a 13.900 punti.



VALORE	MAX 12 MESI	MIN 12 MESI	RSI 14 GG	MM 10 GG	MM 50 GG	RESISTENZA	SUPPORTO
14.198,80	16.290,19	12.438,85	48,96	14.456,75	14.143,11	15.000,00	13.500,00

## SCENARIO RIALZISTA



Strategie long valutabili da 14.000 punti con stop loss a 13.830 punti e obiettivo a 14.200 punti.

PRODOTTO	BARRIERA	ISIN	SCADENZA
TURBO LONG	10.345,28	NL0014922858	OPEN END
TURBO LONG	10.886,11	NL0014922866	OPEN END

## SCENARIO RIBASSISTA



Strategie short valutabili da 15.000 punti con stop loss a 15.230 punti e obiettivo a 14.700 punti.

PRODOTTO	BARRIERA	ISIN	SCADENZA
TURBO SHORT	17.552,00	NLBNPIT125S2	OPEN END
TURBO SHORT	17.936,63	NLBNPIT125T0	OPEN END

# S&P 500: l'indice accelera al ribasso

Con le vendite di ieri le quotazioni dello S&P 500 hanno quasi raggiunto il livello tondo e psicologico a 4.000 punti, dopo aver abbandonato con forza l'area di concentrazione di domanda compresa tra i 4.120 e i 4100 punti, dove transita il livello orizzontale lasciato in eredità dai massimi del 9 aprile 2021. Come evidenziato nelle precedenti newsletter, nel medio periodo sarà da monitorare l'eventuale tenuta dei 3.850 punti. Nel caso in cui tale intorno dovesse cedere, si potrebbe assistere ad un approdo sui 3.800 punti, corrispondente al 38,2% del ritracciamento di Fibonacci disegnato su tutta la gamba di rialzo iniziata a marzo 2020. Al contrario, se il principale indice di Borsa USA riuscisse a recuperare terreno e a oltrepassare la zona tra i 4.180 e i 4.220 punti, dove passano rispettivamente trendline che conta i top del 4 e 31 maggio 2022 e il livello orizzontale espresso dai massimi del 7 maggio 2021, si aprirebbero le porte ad un ritorno verso i 4.300 punti. Da un punto di vista operativo, si potrebbero valutare strategie long sfruttando il ritorno a 4.000 punti. Lo stop loss sarebbe posto a 3.950 punti, mentre il target a 4.120 punti. Per quanto riguarda l'operatività di stampo short, questa potrebbe essere valutata nel caso di nuovo test della resistenza a 4.300 punti. Lo stop loss sarebbe posto a 4.350 punti, mentre l'obiettivo a 4.100 punti.



VALORE	MAX 12 MESI	MIN 12 MESI	RSI 14 GG	MM 10 GG	MM 50 GG	RESISTENZA	SUPPORTO
4.017,82	4.818,62	3.810,32	44,16	4.115,05	4.212,17	4.800,00	3.500,00

## SCENARIO RIALZISTA



Strategie long valutabili da 4.000 punti con stop loss a 3.950 punti e obiettivo a 4.120 punti.

PRODOTTO	BARRIERA	ISIN	SCADENZA
TURBO LONG	3.360,90	NL0015441056	OPEN END
TURBO LONG	3.230,49	NL0015440090	OPEN END

## SCENARIO RIBASSISTA



Strategie short valutabili da 4.300 punti con stop loss a 4.350 punti e obiettivo a 4.100 punti.

PRODOTTO	BARRIERA	ISIN	SCADENZA
TURBO SHORT	5.312,57	NLBNPIT14GM6	OPEN END
TURBO SHORT	5.192,72	NLBNPIT146A6	OPEN END

# Analisi Netflix



Secondo indiscrezioni di stampa Netflix avrebbe avviato le trattative per acquistare la società di lettori multimediali digitali Roku. Da quando la possibilità di un'acquisizione di Netflix è diventata al centro delle discussioni interne a Roku, la società ha vietato ai dipendenti di vendere qualsiasi delle loro azioni, secondo due delle persone che hanno familiarità con la vicenda, si legge su Business Insider. Gli esperti del settore affermano che il tempismo sarebbe vantaggioso per entrambe le parti se stessero realmente cercando di concludere un accordo. Netflix sta cercando di introdurre per la prima volta la pubblicità nel suo servizio dal momento che deve affrontare una maggiore concorrenza e perdite di abbonati. Roku ha creato una solida piattaforma di pubblicità video che ha generato 647 milioni di dollari di entrate nel primo trimestre. Sono circa sette volte le vendite generate dall'attività hardware di Roku, che produce device per lo streaming video e dispositivi correlati.

## SCENARIO RIALZISTA

Strategie long valutabili da 210 dollari con stop loss a 174 dollari e obiettivo a 330 dollari.

PRODOTTO	BARRIERA	ISIN	SCADENZA
TURBO LONG	132,4897	NLBNPIT1CAX9	OPEN END
TURBO LONG	144,828	NLBNPIT1BG03	OPEN END

## SCENARIO RIBASSISTA

Strategie short valutabili da 225 dollari con stop loss a 250 dollari e obiettivo a 165 dollari.

PRODOTTO	BARRIERA	ISIN	SCADENZA
TURBO SHORT	251,6026	NLBNPIT1CRG8	OPEN END
TURBO SHORT	275,1991	NLBNPIT1AYF0	OPEN END

# House of Trading: la strategia del giorno

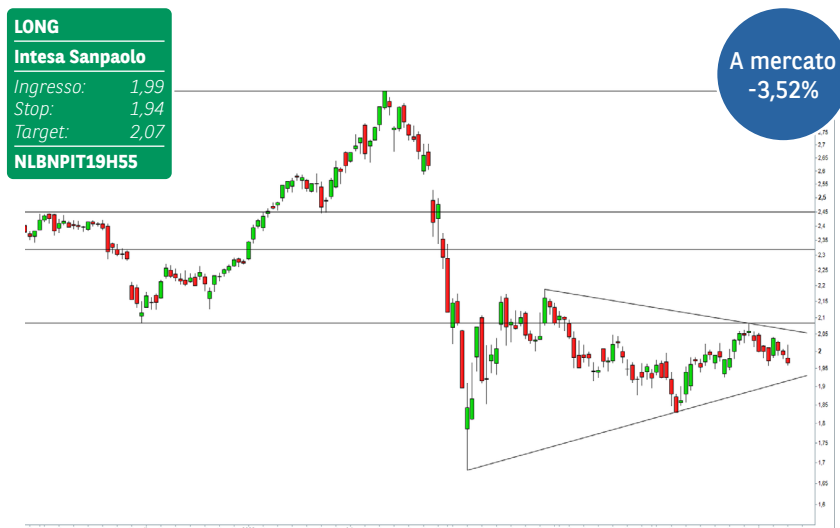
Tra le carte messe in campo da Enrico Lanati nella ventiduesima puntata del 2022 di "House of Trading - Le carte del mercato" vi è una verde su Intesa Sanpaolo. La strategia del componente della squadra degli analisti prevede un punto di ingresso a 1,99 euro, stop loss a 1,94 euro e obiettivo di profitto a 2,07 euro. Il Certificato scelto per questo tipo di operatività è il Turbo Unlimited Long di BNP Paribas con ISIN NLBNPIT19H55 e leva finanziaria a 5,01.

STRATEGIA DI  
Enrico Lanati

**HOUSE OF TRADING**

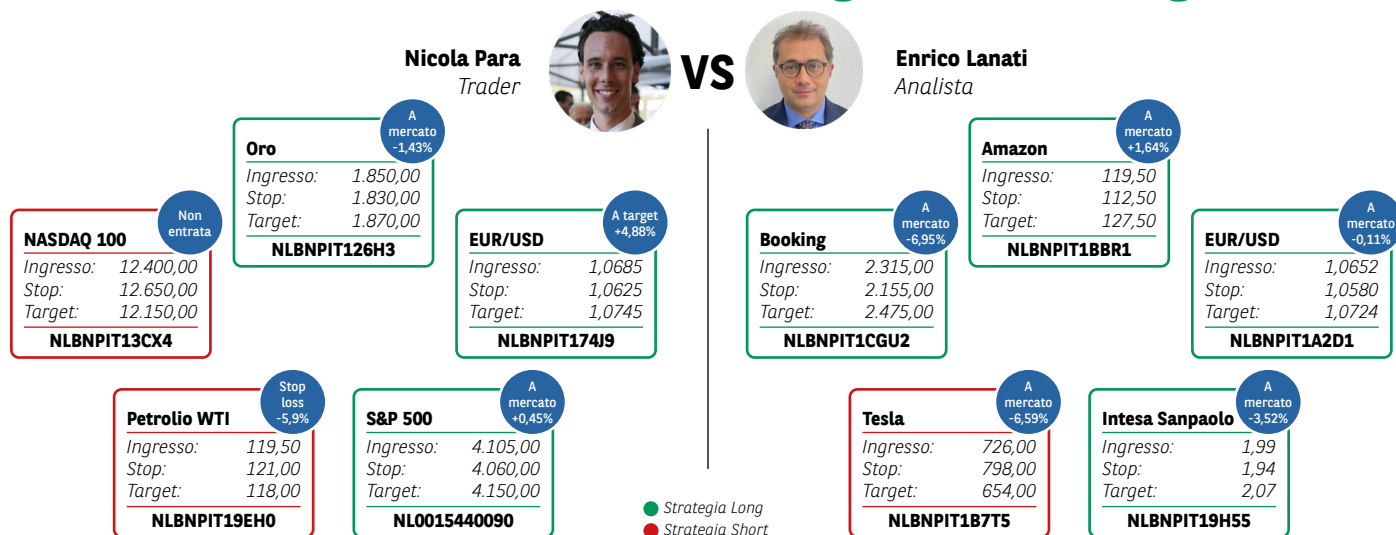
**VEDI LE STRATEGIE**

**SHORT LONG**





# Aspettando House of Trading: le carte in gioco



## AVVERTENZA

La presente pubblicazione è stata preparata da ELP SA (l'Editore), con sede legale in Corso San Gottardo 8/A, 6830 Chiasso (CH), in completa autonomia e riflette quindi esclusivamente le opinioni e le valutazioni dell'Editore. Le informazioni e le opinioni contenute nella presente pubblicazione sono state ottenute o estrapolate da fonti ritenute affidabili dall'Editore; tuttavia, l'Editore non rilascia alcuna dichiarazione o garanzia in merito alla loro accuratezza, adeguatezza o completezza. BNP Paribas e le società del gruppo BNP Paribas non si assumono alcuna responsabilità per il relativo contenuto. Gli scenari, le presunzioni di calcolo, i dati e le performance passate, i prezzi stimati, gli esempi dei potenziali ricavi o le valutazioni hanno valore meramente illustrativo/informativo, senza alcuna garanzia che tali scenari o ricavi potenziali possano verificarsi o essere conseguiti. In ogni caso, l'Editore non è responsabile per qualsiasi perdita o danno, diretto o indiretto, che possa derivare dall'utilizzo dei contenuti della presente pubblicazione. Per informazioni su [elp], in qualità di produttore delle raccomandazioni, sulla presentazione delle raccomandazioni e sulle posizioni e conflitti di interesse del produttore, si prega di cliccare su questo link.

## Informativa sulla privacy

La presente informativa è resa ai sensi del Regolamento (UE) 2016/679 del Parlamento europeo e del Consiglio, del 27 aprile 2016, relativo alla protezione delle persone fisiche con riguardo al trattamento dei dati personali, nonché alla libera circolazione di tali dati e che abroga la direttiva 95/46/CE (General Data Protection Regulation - GDPR) e delle relative disposizioni di attuazione in Italia. La presente pubblicazione è inviata mediante posta elettronica a coloro che ne fanno esplicita richiesta, tramite i canali presenti nel sito web [investimenti.bnpparibas.it](https://www.investimenti.bnpparibas.it). Il conferimento dei dati è facoltativo. Il rifiuto a fornire i dati comporta l'impossibilità di ottenere il servizio. Per qualsiasi chiarimento, si prega di prendere visione della Data Information Notice del sito web [investimenti.bnpparibas.it](https://www.investimenti.bnpparibas.it).

## Messaggio pubblicitario con finalità promozionali.

Prima di adottare una decisione di investimento al fine di comprendere appieno i potenziali rischi e benefici connessi alla decisione di investire negli strumenti finanziari qui vi menzionati, si invita a leggere attentamente la relativa documentazione di offerta e/o quotazione e, in particolare, le sezioni dedicate ai fattori di rischio connessi all'investimento, ai relativi costi e al trattamento fiscale, e il relativo documento contenente le informazioni chiave (KID), ove disponibile. Tale documentazione è disponibile sul sito web [investimenti.bnpparibas.it](https://www.investimenti.bnpparibas.it). L'investimento negli strumenti finanziari qui vi menzionati può comportare il rischio di perdita totale o parziale del capitale inizialmente investito. Ove tali strumenti finanziari siano venduti prima della scadenza, l'investitore potrà incorrere anche in perdite in conto capitale. Nel caso in cui tali strumenti finanziari siano acquistati o venduti nel corso della loro durata, il rendimento potrà variare. La presente pubblicazione costituisce materiale pubblicitario e le informazioni in essa contenute hanno scopo meramente informativo e promozionale e non sono da intendersi in alcun modo come ricerca, sollecitazione o raccomandazione all'investimento, offerta al pubblico o consulenza in materia di investimenti. Le informazioni e i grafici a contenuto finanziario qui vi riportati sono meramente indicativi e hanno scopo esclusivamente esemplificativo e non esaustivo. I rendimenti passati non sono indicativi, né sono garanzia, dei rendimenti futuri. È responsabilità dell'investitore effettuare un'accurata analisi di tutti i profili fiscali, legali e regolamentari (inclusi i fattori di rischio, tra i quali, i fattori di rischio legati ai tassi di interesse, i fattori di rischio di default e i fattori di rischio legati all'assenza di liquidità) connessi all'investimento negli strumenti finanziari qui vi menzionati. BNP Paribas e/o altra società del gruppo BNP Paribas non potranno essere considerate responsabili delle conseguenze finanziarie o di altra natura derivanti dall'investimento in tali strumenti finanziari. Informazioni aggiornate sulla quotazione di questi ultimi sono disponibili sul sito web [investimenti.bnpparibas.it](https://www.investimenti.bnpparibas.it). Le raccomandazioni di investimento qui vi contenute non soddisfano i requisiti di legge relativi all'indipendenza della ricerca in materia di investimenti e non sono soggette ad alcun divieto di esecuzione di operazioni su strumenti finanziari prima della loro divulgazione.

