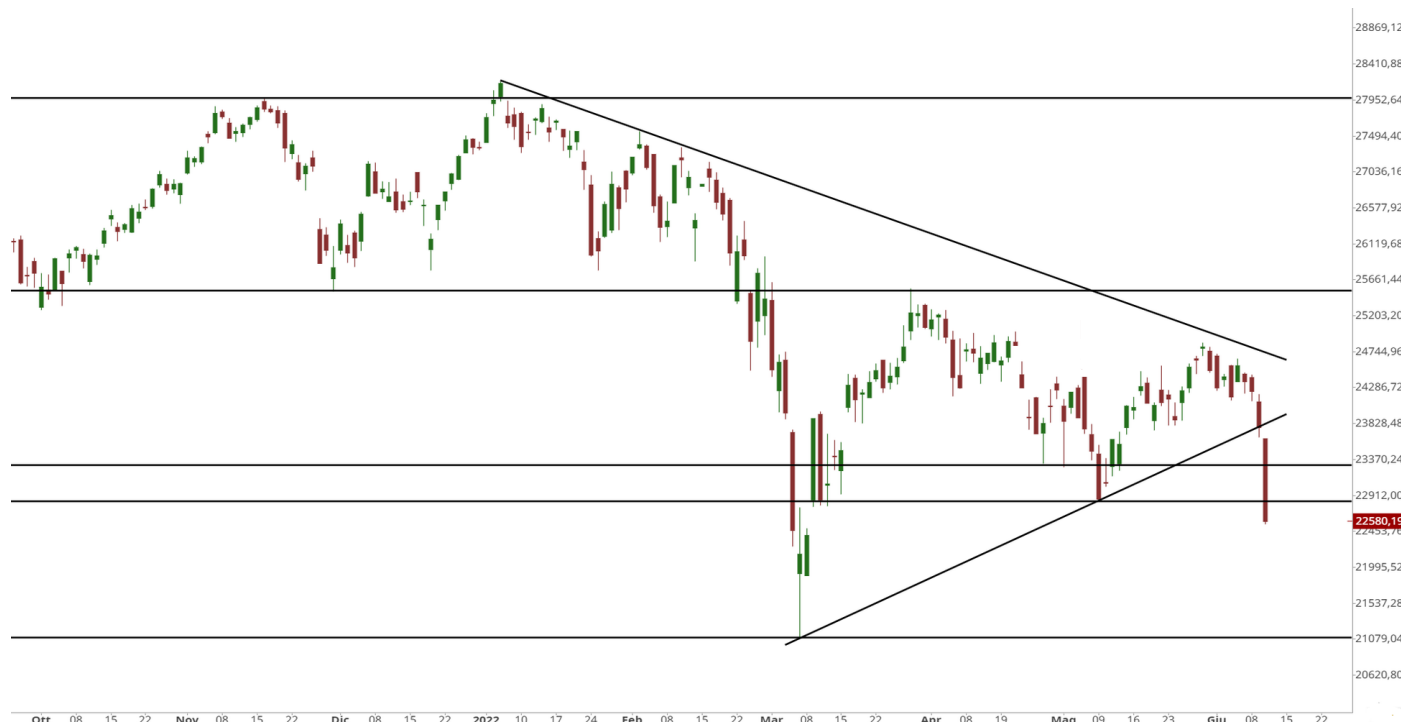


## Weekly FTSE Mib

Durante la scorsa settimana le quotazioni del FTSE Mib hanno violentemente virato al ribasso, rompendo sia la linea di tendenza che collega i minimi di marzo e maggio 2022 sia il supporto orizzontale a 22.800 punti. Il quadro tecnico di breve periodo torna fortemente a favore dei venditori, mentre le quotazioni del principale indice azionario italiano rimangono al di sotto del supporto statico menzionato prima, in linea con la tendenza dominante in atto da inizio anno. Se la debolezza vista la scorsa settimana dovesse continuare, i corsi potrebbero essere trasportati verso l'area di concentrazione di domanda a 21.100 punti, minimi registrati lo scorso marzo. Al contrario, un recupero dei 23.300 punti favorirebbe i compratori almeno nel breve periodo, i quali avrebbero come primo obiettivo di profitto alla trendline discendente che collega i massimi registrati a gennaio e febbraio 2022, ora transitante a 24.700 punti.



VALORE	MAX 12 MESI	MIN 12 MESI	RSI 14 GG	MM 10 GG	MM 50 GG	RESISTENZA	SUPPORTO
22.547,48	28.213,00	21.060,00	31,35	24.168,50	24.227,92	23.000,00	22.000,00

### SCENARIO RIALZISTA



Strategie long da 23.300 punti con stop loss a 22.800 punti e obiettivo a 24.700 punti.

PRODOTTI	BARRIERA	ISIN	SCADENZA
TURBO LONG	19.278,26	NLBNPIT109X6	OPEN END
TURBO LONG	18.331,26	NLBNPIT107U6	OPEN END

### SCENARIO RIBASSISTA



Strategie short da 22.800 punti con stop loss a 23.300 punti e obiettivo a 21.100 punti.

PRODOTTI	BARRIERA	ISIN	SCADENZA
TURBO SHORT	30.797,98	NLBNPIT14691	OPEN END
TURBO SHORT	30.194,88	NLBNPIT13461	OPEN END

# DAX: indice abbandona i 14.000 punti

Continua a peggiorare la struttura tecnica del DAX, con i corsi che si sono portati al di sotto della soglia psicologica dei 14.000 punti. Come avevamo evidenziato nelle precedenti newsletter, l'abbandono di tale zona ha aperto le porte alla zona dei 13.850 punti. Il supporto successivo è invece identificabile in area 13.670 punti, 50% del ritracciamento di Fibonacci disegnato su tutta la gamba di rialzo iniziata a marzo 2022. La successiva flessione al di sotto di questo intorno aprirebbe invece le porte all'importante zona di concentrazione di domanda a 13.300 punti, lasciata in eredità dai massimi del 9 novembre 2020. Dopo la discesa al di sotto dei 14.000 punti, si è complicata la situazione per i compratori, che per riuscire a tentare un recupero nel breve periodo dovrebbero riportarsi oltre i 14.150 punti. Se ciò dovesse accadere il successivo target del fronte rialzista sarebbe identificabile sui 14.345 punti, resistenza espressa dai minimi del 31 maggio 2022. Da un punto di vista operativo, si potrebbero sfruttare le ripartenze dai 14.000 punti per valutare strategie di matrice rialzista. Lo stop loss sarebbe identificabile a 13.830 punti, mentre l'obiettivo di profitto a 14.200 punti. Al contrario, l'operatività short sarebbe valutabile dalle resistenze a 14.200 punti. Lo stop loss sarebbe posto a 14.350 punti e il target a 13.900 punti.



VALORE	MAX 12 MESI	MIN 12 MESI	RSI 14 GG	MM 10 GG	MM 50 GG	RESISTENZA	SUPPORTO
13.761,83	16.290,19	12.438,85	40,17	14.386,71	14.126,23	15.000,00	13.000,00

## SCENARIO RIALZISTA



Strategie long valutabili da 14.000 punti con stop loss a 13.830 punti e obiettivo a 14.200 punti.

PRODOTTO	BARRIERA	ISIN	SCADENZA
TURBO LONG	10.345,28	NL0014922858	OPEN END
TURBO LONG	10.886,11	NL0014922866	OPEN END

## SCENARIO RIBASSISTA



Strategie short valutabili da 14.200 punti con stop loss a 14.350 punti e obiettivo a 13.900 punti.

PRODOTTO	BARRIERA	ISIN	SCADENZA
TURBO SHORT	17.552,00	NLBNPIT125S2	OPEN END
TURBO SHORT	17.936,63	NLBNPIT125T0	OPEN END

# S&P 500: venditori tornano in vantaggio

Le quotazioni dell'S&P 500 hanno messo a segno un deciso ribasso, penalizzate dai dati sull'inflazione USA oltre le attese. Graficamente, il principale indice di Borsa statunitense ha definitivamente abbandonato il supporto dei 4.100 punti, dove transita il livello orizzontale lasciato in eredità dai massimi del 9 aprile 2021, portandosi anche sotto la soglia psicologica dei 4.000 punti. Per i compratori risulta ora fondamentale la tenuta dei minimi di maggio, registrati intorno alla soglia psicologica dei 3.800 punti, dove transita il 38,2% del ritracciamento di Fibonacci disegnato su tutta la gamba di rialzo iniziata a marzo 2020. Se anche questo livello dovesse essere rotto al ribasso, si potrebbe assistere ad un'accelerazione verso i 3.660 punti. Per un ritorno della positività si dovrebbe invece attendere una ripartenza oltre i 4.120 punti, dove transita anche la linea di tendenza ottenuta collegando i massimi del 4 e 31 maggio 2022. Da un punto di vista operativo, si potrebbero valutare strategie di matrice long sfruttando il ritorno a 3.800 punti. Lo stop loss sarebbe identificabile a 3.700 punti, mentre il target a 3.950 punti. Per quanto riguarda l'operatività short, questa potrebbe essere valutata nel caso di nuovo test della resistenza a 4.120 punti. Lo stop loss sarebbe identificabile a 4.200 punti, mentre l'obiettivo a 4.000 punti.



VALORE	MAX 12 MESI	MIN 12 MESI	RSI 14 GG	MM 10 GG	MM 50 GG	RESISTENZA	SUPPORTO
3.900,86	4.818,62	3.810,32	38,17	4.099,35	4.198,14	4.500,00	3.500,00

## SCENARIO RIALZISTA



Strategie long valutabili da 3.800 punti con stop loss a 3.700 punti e obiettivo a 3.950 punti.

PRODOTTO	BARRIERA	ISIN	SCADENZA
TURBO LONG	3.360,90	NL0015441056	OPEN END
TURBO LONG	3.230,49	NL0015440090	OPEN END

## SCENARIO RIBASSISTA



Strategie short valutabili da 4.120 punti con stop loss a 4.200 punti e obiettivo a 4.000 punti.

PRODOTTO	BARRIERA	ISIN	SCADENZA
TURBO SHORT	5.312,57	NLBNPIT14GM6	OPEN END
TURBO SHORT	5.192,72	NLBNPIT146A6	OPEN END

# Analisi Leonardo



Leonardo è sotto la lente degli investitori nelle ultime sedute di contrattazioni a Piazza Affari. Con la guerra in Ucraina il mercato degli armamenti è tornato a valutare M&A a livello comunitario. Secondo gli analisti dell'ufficio studi di Intesa Sanpaolo, "il settore aerospazio e difesa europeo è all'inizio di un nuovo ciclo caratterizzato da un maggiore consolidamento" e la big cap di Borsa Italiana guidata dall'AD Alessandro Profumo potrebbe giocare un ruolo importante in questo sviluppo. Il progetto comunitario FCAS/SCAF (Future Combat Air System - Système de Combat Aérien Futur) vede come attori principali Francia, Germania e Spagna. Anche l'Italia è coinvolta, seppure indirettamente, attraverso una partecipazione del 25,1% di Leonardo nella tedesca Hensoldt. Inoltre, la società della Difesa italiana sostiene il programma Tempest guidato dal Regno Unito, insieme ad aziende svedesi e tedesche.

## SCENARIO RIALZISTA

Strategie long valutabili da 10 euro con stop loss a 9,40 euro e obiettivo a 12 euro.

PRODOTTO	BARRIERA	ISIN	SCADENZA
TURBO LONG	8,6483	NLBNPIT19XK4	OPEN END
TURBO LONG	8,1726	NLBNPIT19SS7	OPEN END

## SCENARIO RIBASSISTA

Strategie short valutabili da 11 euro con stop loss a 11,50 euro e obiettivo a 9,50 euro.

PRODOTTO	BARRIERA	ISIN	SCADENZA
TURBO SHORT	13,1225	NLBNPIT1CNV6	OPEN END
TURBO SHORT	12,6028	NLBNPIT1AVV3	OPEN END

## House of Trading: la strategia del giorno

Stop loss raggiunto per la carta verde sull'oro messa in campo da Nicola Para nella ventiduesima puntata del 2022 di "House of Trading - Le carte del mercato". La strategia del componente della squadra dei trader prevedeva un punto di ingresso a 1.850 dollari, stop loss a 1.830 dollari e obiettivo a 1.870 dollari. Il Certificato scelto per questo tipo di operatività è il Turbo Unlimited Long di BNP Paribas con ISIN NLBNPIT126H3 e leva finanziaria a 4,4.

STRATEGIA DI

**HOUSE OF TRADING**

VEDI LE STRATEGIE

SHORT LONG



## INDICI, MATERIE PRIME E VALUTE

SOTTOSTANTE	CHIUSURA	VAR %	VAR % YTD
FTSE MIB	22.547,48	-5,17%	-17,55%
DAX	13.761,83	-3,08%	-13,37%
S&P 500	3.900,86	-2,91%	-18,16%
NASDAQ 100	11.832,82	-3,56%	-27,50%
NIKKEI 225	27.824,29	-1,49%	-3,36%
EUR/USD	1,0517	-0,91%	-7,49%
ORO	1.875,20	+1,21%	2,14%
PETROLIO WTI	120,47	-0,86%	60,18%

## APPUNTAMENTI ECONOMICI

DATO	PAESE	ATTESE	ORARIO
RIUNIONE FED (15/06)	EUR	-	20:00
RIUNIONE BOE (16/06)	GBR	-	13:00
RIUNIONE BOJ (17/06)	GIA	-	05:00

## I MARKET MOVER

Giornata priva di dati macroeconomici quella odierna. A catalizzare l'attenzione degli investitori questa settimana saranno le Banche centrali, con le riunioni di politica monetaria della Federal Reserve (mercoledì 15/06), Bank of England (giovedì 16/06) e della Bank of Japan (venerdì 17/06).

### AVVERTENZA

La presente pubblicazione è stata preparata da ELP SA (l'Editore), con sede legale in Corso San Gottardo 8/A, 6830 Chiasso (CH), in completa autonomia e riflette quindi esclusivamente le opinioni e le valutazioni dell'Editore. Le informazioni e le opinioni contenute nella presente pubblicazione sono state ottenute o estrapolate da fonti ritenute affidabili dall'Editore; tuttavia, l'Editore non rilascia alcuna dichiarazione o garanzia in merito alla loro accuratezza, adeguatezza o completezza. BNP Paribas e le società del gruppo BNP Paribas non si assumono alcuna responsabilità per il relativo contenuto. Gli scenari, le presunzioni di calcolo, i dati e le performance passate, i prezzi stimati, gli esempi dei potenziali ricavi o le valutazioni hanno valore meramente illustrativo/informativo, senza alcuna garanzia che tali scenari o ricavi potenziali possano verificarsi o essere conseguiti. In ogni caso, l'Editore non è responsabile per qualsiasi perdita o danno, diretto o indiretto, che possa derivare dall'utilizzo dei contenuti della presente pubblicazione. Per informazioni su [elp], in qualità di produttore delle raccomandazioni, sulla presentazione delle raccomandazioni e sulle posizioni e conflitti di interesse del produttore, si prega di cliccare su questo link.

### Informativa sulla privacy

La presente informativa è resa ai sensi del Regolamento (UE) 2016/679 del Parlamento europeo e del Consiglio, del 27 aprile 2016, relativo alla protezione delle persone fisiche con riguardo al trattamento dei dati personali, nonché alla libera circolazione di tali dati e che abroga la direttiva 95/46/CE (General Data Protection Regulation - GDPR) e delle relative disposizioni di attuazione in Italia. La presente pubblicazione è inviata mediante posta elettronica a coloro che ne fanno esplicita richiesta, tramite i canali presenti nel sito web [investimenti.bnpparibas.it](https://www.investimenti.bnpparibas.it). Il conferimento dei dati è facoltativo. Il rifiuto a fornire i dati comporta l'impossibilità di ottenere il servizio. Per qualsiasi chiarimento, si prega di prendere visione della Data Information Notice del sito web [investimenti.bnpparibas.it](https://www.investimenti.bnpparibas.it).

### Messaggio pubblicitario con finalità promozionali.

Prima di adottare una decisione di investimento al fine di comprendere appieno i potenziali rischi e benefici connessi alla decisione di investire negli strumenti finanziari qui vi menzionati, si invita a leggere attentamente la relativa documentazione di offerta e/o quotazione e, in particolare, le sezioni dedicate ai fattori di rischio connessi all'investimento, ai relativi costi e al trattamento fiscale, e il relativo documento contenente le informazioni chiave (KID), ove disponibile. Tale documentazione è disponibile sul sito web [investimenti.bnpparibas.it](https://www.investimenti.bnpparibas.it). L'investimento negli strumenti finanziari qui vi menzionati può comportare il rischio di perdita totale o parziale del capitale inizialmente investito. Ove tali strumenti finanziari siano venduti prima della scadenza, l'investitore potrà incorrere anche in perdite in conto capitale. Nel caso in cui tali strumenti finanziari siano acquistati o venduti nel corso della loro durata, il rendimento potrà variare. La presente pubblicazione costituisce materiale pubblicitario e le informazioni in essa contenute hanno scopo meramente informativo e promozionale e non sono da intendersi in alcun modo come ricerca, sollecitazione o raccomandazione all'investimento, offerta al pubblico o consulenza in materia di investimenti. Le informazioni e i grafici a contenuto finanziario qui vi riportati sono meramente indicativi e hanno scopo esclusivamente esemplificativo e non esaustivo. I rendimenti passati non sono indicativi, né sono garanzia, dei rendimenti futuri. È responsabilità dell'investitore effettuare un'accurata analisi di tutti i profili fiscali, legali e regolamentari (inclusi i fattori di rischio, tra i quali, i fattori di rischio legati ai tassi di interesse, i fattori di rischio di default e i fattori di rischio legati all'assenza di liquidità) connessi all'investimento negli strumenti finanziari qui vi menzionati. BNP Paribas e/o altra società del gruppo BNP Paribas non potranno essere considerate responsabili delle conseguenze finanziarie o di altra natura derivanti dall'investimento in tali strumenti finanziari. Informazioni aggiornate sulla quotazione di questi ultimi sono disponibili sul sito web [investimenti.bnpparibas.it](https://www.investimenti.bnpparibas.it). Le raccomandazioni di investimento qui vi contenute non soddisfano i requisiti di legge relativi all'indipendenza della ricerca in materia di investimenti e non sono soggette ad alcun divieto di esecuzione di operazioni su strumenti finanziari prima della loro divulgazione.

