

Borse europee al test dell'inflazione UE

Le quotazioni dei principali indici di Borsa a livello globale sono tornate a scambiare all'insegna della debolezza dopo il meeting della Fed. Le Banche centrali restano al centro dell'attenzione: la Swiss National Bank ha sorpreso il mercato con un rialzo dei tassi da 50 punti base, portandoli al -0,25%. Una mossa di questo tipo non avveniva dal 2007. Ieri si è tenuto anche il meeting della Bank of England, dove è stato deciso di incrementare i tassi di altri 25 punti base portandoli all'1,25%. Il board dell'istituto ha anche avvertito che se l'indice dei prezzi al consumo dovesse continuare a salire ci potrebbero essere aumenti più importanti nel costo del denaro. L'istituto centrale britannico ha inoltre alzato le previsioni dell'inflazione all'11% per il 2022. Per quanto riguarda la BCE, il Vice presidente dell'istituto, Luis de Guindos, ha affermato che verrà implementato "rapidamente" lo strumento anti-frammentazione. Per il Governatore della Banca centrale francese, Francois Villeroy de Galhau, l'Eurotower riuscirà a riportare sotto controllo l'inflazione grazie all'aumento del costo del denaro. Sul fronte dei dati macroeconomici, le richieste di sussidi di disoccupazione statunitensi dell'ultima settimana si sono attestate a 229mila unità, sopra le previsioni degli analisti censiti da Bloomberg a 217mila unità. Lato materie prime, è da segnalare come l'International Energy Agency preveda un incremento della domanda di petrolio nel 2023, con una crescita di oltre il 2% a 101,6 milioni di barili al giorno. Oltre a questo, il Ministero del petrolio libico ha fatto sapere che la produzione del Paese è scesa di 100-150mila barili al giorno.

I MARKET MOVER

Nella giornata odierna gli operatori dei mercati finanziari saranno concentrati su alcuni dati macroeconomici importanti per l'Eurozona e gli Stati Uniti. Durante la mattina gli investitori monitoreranno il dato dell'inflazione dell'Eurozona relativo a maggio mentre nel pomeriggio il focus passerà - come di consueto - oltreoceano, per le misurazioni in arrivo dagli USA. Per gli Stati Uniti si attende il dato

INDICI, MATERIE PRIME E VALUTE

SOTTOSTANTE	CHIUSURA	VAR %	VAR % YTD
FTSE MIB	21.726,64	-3,32%	-20,55%
DAX	13.038,49	-3,31%	-17,92%
S&P 500	3.666,77	-3,25%	-23,07%
NASDAQ 100	11.127,57	-4,02%	-31,82%
NIKKEI 225	25.961,50	-1,78%	-9,82%
EUR/USD	1,0519	-0,27%	-7,46%
ORO	1.844,65	-0,28%	0,51%
PETROLIO WTI	116,66	-0,79%	60,31%



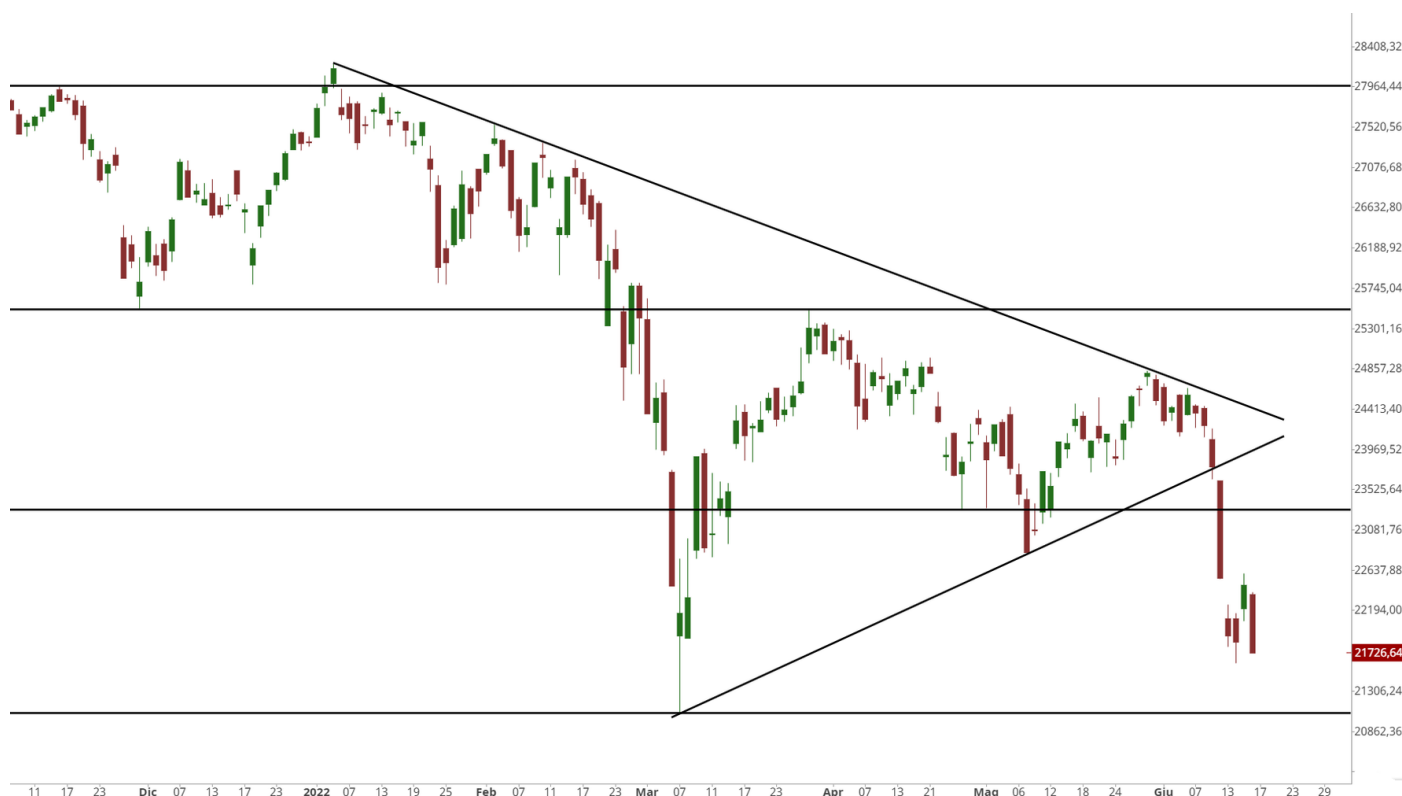
APPUNTAMENTI ECONOMICI

DATO	PAESE	ATTESE	ORARIO
INFLAZIONE	EUR	8,1%	11:00
PRODUZIONE INDUSTRIALE	USA	0,5%	15:15

della produzione industriale (maggio). Segnaliamo inoltre il discorso del governatore della Federal Reserve, Jerome Powell, alla Dollar Conference.

FTSE Mib: venditori mirano ai 21.100 punti

Riprendono le vendite sul principale indice azionario italiano. Nella seduta di contrattazioni di ieri le quotazioni del FTSE Mib hanno nuovamente ceduto terreno, dopo il rimbalzo visto mercoledì. Con il nuovo ribasso i corsi si sono riportati al di sotto del livello tonfo e psicologico dei 22.000 punti. Come evidenziato nelle precedenti newsletter, la struttura grafica del principale indice azionario italiano è nettamente peggiorata dopo la violazione del supporto orizzontale di area 24.000 punti. La struttura ascendente iniziata dai minimi di marzo 2022 rimane ancora invalidata quindi, in quanto i corsi sono riusciti ad effettuare la rottura del 61,8% del ritracciamento di Fibonacci disegnato su tutta la gamba di rialzo iniziata il 7 marzo scorso. L'indice di Borsa italiano sembra ora diretto verso il supporto orizzontale a 21.100 punti, livello lasciato in eredità dai minimi registrati a marzo 2022. Al momento, solo un recupero dei 22.800 punti potrebbe consentire un miglioramento del quadro tecnico a favore dei compratori. A livello operativo si potrebbero valutare strategie long da 21.100 punti con stop loss a 20.500 punti e target a 22.800 punti. Per quanto riguarda l'operatività ribassista, questa potrebbe essere valutata in caso di segnali di debolezza da area 22.800 punti, con stop loss a 23.300 punti e obiettivo di profitto a 21.100 punti.



VALORE	MAX 12 MESI	MIN 12 MESI	RSI 14 GG	MM 10 GG	MM 50 GG	RESISTENZA	SUPPORTO
21.726,64	28.213,00	21.060,00	31,13	23.162,56	23.980,83	23.000,00	21.000,00

SCENARIO RIALZISTA



Strategie long valutabili da 21.100 punti con stop loss a 20.500 punti e obiettivo a 22.800 punti.

PRODOTTO	BARRIERA	ISIN	SCADENZA
TURBO LONG	19.278,26	NLBNPIT109X6	OPEN END
TURBO LONG	18.331,26	NLBNPIT107U6	OPEN END

SCENARIO RIBASSISTA



Strategie short valutabili da 22.800 punti con stop loss a 23.300 punti e obiettivo a 21.100 punti.

PRODOTTO	BARRIERA	ISIN	SCADENZA
TURBO SHORT	30.797,98	NLBNPIT14691	OPEN END
TURBO SHORT	30.194,88	NLBNPIT13461	OPEN END

DAX: indice rompe il supporto a 13.300 punti

Dopo un tentativo di rimbalzo a ridosso del supporto dei 13.300 punti, dove passano il livello orizzontale espresso dai massimi del 21 luglio 2020 e il 61,8% del ritracciamento di Fibonacci disegnato su tutta la gamba di rialzo cominciata a marzo 2022, le quotazioni del DAX sono tornate a mostrare una decisa debolezza. Il sostegno appena menzionato ha subito una forte violazione, con i corsi che si sono riportati sulla soglia psicologica dei 13.000 punti. Se la fase discendente dovesse proseguire, si potrebbe assistere ad una nuova contrazione verso i 12.400 punti. Per i compratori la situazione appare complessa, in quanto per tornare ad avere maggiori probabilità di un recupero si dovrebbe attendere una ripartenza sopra i 13.670 punti, resistenza di breve periodo che in caso di rottura potrebbe aprire le porte alla chiusura del gap down aperto dal 13 giugno 2022, a 13.740 punti. Ripartenze anche oltre quest'ultimo intorno aprirebbero poi le porte ad un approdo sulla soglia psicologica dei 14.000 punti. Da un punto di vista operativo, si potrebbero sfruttare le ripartenze dai 12.600 punti per valutare strategie long. Lo stop loss sarebbe identificabile a 12.350 punti, mentre l'obiettivo a 13.100 punti. Al contrario, l'operatività di matrice short sarebbe valutabile dalle resistenze a 14.100 punti. Lo stop loss sarebbe posto a 14.350 punti e il target a 13.700 punti.



VALORE	MAX 12 MESI	MIN 12 MESI	RSI 14 GG	MM 10 GG	MM 50 GG	RESISTENZA	SUPPORTO
13.038,49	16.290,19	12.438,85	31,98	13.933,23	14.035,25	14.000,00	12.400,00

SCENARIO RIALZISTA



Strategie long valutabili da 12.600 punti con stop loss a 12.350 punti e obiettivo a 13.100 punti.

PRODOTTO	BARRIERA	ISIN	SCADENZA
TURBO LONG	10.345,28	NL0014922858	OPEN END
TURBO LONG	10.886,11	NL0014922866	OPEN END

SCENARIO RIBASSISTA



Strategie short valutabili da 14.100 punti con stop loss a 14.350 punti e obiettivo a 13.700 punti.

PRODOTTO	BARRIERA	ISIN	SCADENZA
TURBO SHORT	17.552,00	NLBNPIT125S2	OPEN END
TURBO SHORT	17.936,63	NLBNPIT125T0	OPEN END

S&P 500: venditori tornano in vantaggio

Le quotazioni dell'S&P 500 sono tornate a veleggiare nei pressi del supporto orizzontale di lungo periodo identificato sui 3.700 punti, livello ereditato dai massimi di novembre 2020. Il recupero dei 3.800 punti, sebbene non convalidato da una chiusura giornaliera, non è bastato ad innescare maggiori rialzi. Se il recupero di questo intorno fosse convalidato (con una chiusura di barra giornaliera), si potrebbe assistere ad un'accelerazione delle quotazioni verso i 3.900 punti, dove verrebbe chiuso il gap down aperto dal 13 giugno 2022. Successive ripartenze troverebbero il loro obiettivo sui 4.000 punti prima, per poi passare ai 4.100 punti, su cui transitano il livello orizzontale espresso dai massimi del 9 aprile 2021 e la linea di tendenza ottenuta collegando i massimi del 4 e 31 maggio 2022. Se invece le vendite dovessero proseguire, il target si troverebbe in zona 3.660 punti. Da un punto di vista operativo, si potrebbero valutare strategie di matrice rialzista sfruttando il recupero dei 3.800 punti. In questo caso lo stop loss sarebbe identificabile a 3.700 punti, mentre l'obiettivo a 3.950 punti. Per quanto riguarda l'operatività di stampo ribassista, questa potrebbe essere valutata nel caso di nuovo test della resistenza a 4.120 punti. In questo caso lo stop loss sarebbe identificabile a 4.200 punti, mentre l'obiettivo di profitto a 4.000 punti.



VALORE	MAX 12 MESI	MIN 12 MESI	RSI 14 GG	MM 10 GG	MM 50 GG	RESISTENZA	SUPPORTO
3.666,77	4.818,62	3.639,77	31,14	3.936,70	4.133,30	4.500,00	3.500,00

SCENARIO RIALZISTA



Strategie long valutabili da 3.800 punti con stop loss a 3.700 punti e obiettivo a 3.950 punti.

PRODOTTO	BARRIERA	ISIN	SCADENZA
TURBO LONG	3.360,90	NL0015441056	OPEN END
TURBO LONG	3.230,49	NL0015440090	OPEN END

SCENARIO RIBASSISTA



Strategie short valutabili da 4.120 punti con stop loss a 4.200 punti e obiettivo a 4.000 punti.

PRODOTTO	BARRIERA	ISIN	SCADENZA
TURBO SHORT	5.312,57	NLBNPIT14GM6	OPEN END
TURBO SHORT	5.192,72	NLBNPIT146A6	OPEN END

Analisi Apple



Apple è sotto la lente dei trader e degli investitori nelle ultime sedute di contrattazioni a Wall Street. La big tech USA e la Major League Soccer hanno recentemente concordato un pacchetto per i diritti streaming del valore di 2,5 miliardi di dollari in 10 anni, un grande investimento negli sport dal vivo da parte del colosso di Cupertino, che metterà le partite della lega di football nordamericana sul suo servizio di streaming. A partire dal 2023, tutte le partite dal vivo andranno in onda su un servizio di streaming MLS dedicato, disponibile sull'app Apple TV. L'accordo tra Apple e MLS è il secondo sui diritti sportivi dal vivo per il gruppo tecnologico USA e il suo primo pacchetto completo di diritti con un campionato. A inizio anno la società guidata dal CEO Tim Cook ha raggiunto un accordo con la Major League Baseball per trasmettere le partite del venerdì sera, unendosi ai competitor come Amazon nell'assumere le emittenti tradizionali per i diritti sugli eventi sportivi in streaming.

SCENARIO RIALZISTA

Strategie long valutabili da 132 dollari con stop loss a 125 dollari e obiettivo a 150 dollari.

PRODOTTO	BARRIERA	ISIN	SCADENZA
TURBO LONG	96,6253	NL0015447830	OPEN END
TURBO LONG	105,3935	NL0015447848	OPEN END

SCENARIO RIBASSISTA

Strategie short valutabili da 140 dollari con stop loss a 145 dollari e obiettivo a 130 dollari.

PRODOTTO	BARRIERA	ISIN	SCADENZA
TURBO SHORT	165,8408	NLBNPIT1BFU6	OPEN END
TURBO SHORT	155,7369	NLBNPIT1BR75	OPEN END

House of Trading: la strategia del giorno

Tra le carte messe in campo da Luca Discacciati nella ventitreesima puntata del 2022 di "House of Trading - Le carte del mercato", compare una rossa su Tesla. La strategia del componente della squadra degli analisti prevede un punto di ingresso a 641 dollari, stop loss a 655 dollari e obiettivo a 598 dollari. Il Certificato scelto per questo tipo di operatività è il Turbo Unlimited Short di BNP Paribas con ISIN NLBNPIT1CTA7 e leva finanziaria a 3,12.

STRATEGIA DI

HOUSE OF TRADING

VEDI LE STRATEGIE

SHORT **LONG**

Luca Discacciati



Aspettando House of Trading: le carte in gioco

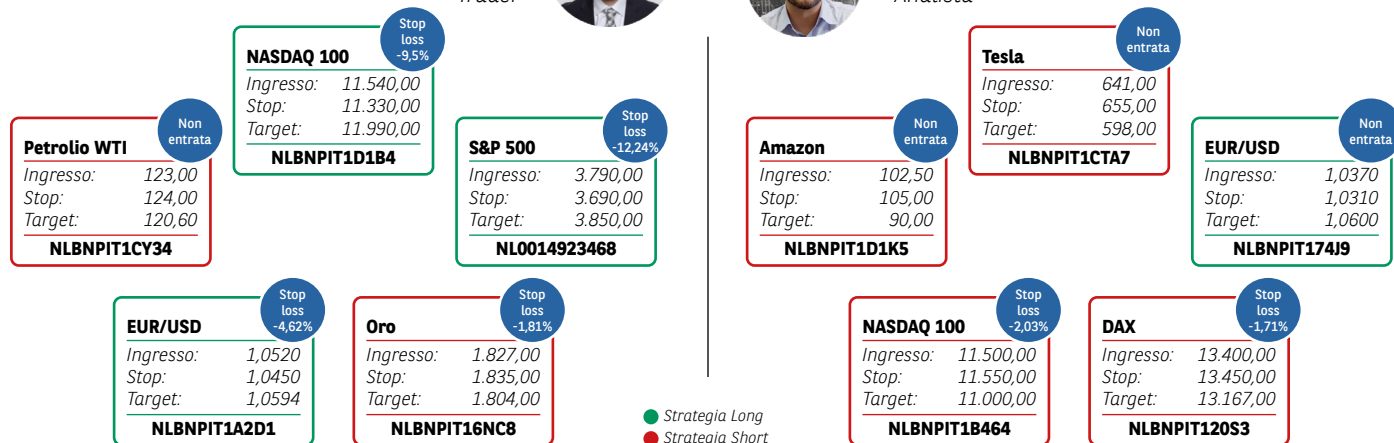
Stefano Serafini
Trader



VS



Luca Discacciati
Analista



AVVERTENZA

La presente pubblicazione è stata preparata da ELP SA (l'Editore), con sede legale in Corso San Gottardo 8/A, 6830 Chiasso (CH), in completa autonomia e riflette quindi esclusivamente le opinioni e le valutazioni dell'Editore. Le informazioni e le opinioni contenute nella presente pubblicazione sono state ottenute o estrapolate da fonti ritenute affidabili dall'Editore; tuttavia, l'Editore non rilascia alcuna dichiarazione o garanzia in merito alla loro accuratezza, adeguatezza o completezza. BNP Paribas e le società del gruppo BNP Paribas non si assumono alcuna responsabilità per il relativo contenuto. Gli scenari, le presunzioni di calcolo, i dati e le performance passate, i prezzi stimati, gli esempi dei potenziali ricavi o le valutazioni hanno valore meramente illustrativo/informativo, senza alcuna garanzia che tali scenari o ricavi potenziali possano verificarsi o essere conseguiti. In ogni caso, l'Editore non è responsabile per qualsiasi perdita o danno, diretto o indiretto, che possa derivare dall'utilizzo dei contenuti della presente pubblicazione. Per informazioni su [elp], in qualità di produttore delle raccomandazioni, sulla presentazione delle raccomandazioni e sulle posizioni e conflitti di interesse del produttore, si prega di cliccare su questo link.

Informativa sulla privacy

La presente informativa è resa ai sensi del Regolamento (UE) 2016/679 del Parlamento europeo e del Consiglio, del 27 aprile 2016, relativo alla protezione delle persone fisiche con riguardo al trattamento dei dati personali, nonché alla libera circolazione di tali dati e che abroga la direttiva 95/46/CE (General Data Protection Regulation - GDPR) e delle relative disposizioni di attuazione in Italia. La presente pubblicazione è inviata mediante posta elettronica a coloro che ne fanno esplicita richiesta, tramite i canali presenti nel sito web [investimenti.bnpparibas.it](https://www.investimenti.bnpparibas.it). Il conferimento dei dati è facoltativo. Il rifiuto a fornire i dati comporta l'impossibilità di ottenere il servizio. Per qualsiasi chiarimento, si prega di prendere visione della Data Information Notice del sito web [investimenti.bnpparibas.it](https://www.investimenti.bnpparibas.it).

Messaggio pubblicitario con finalità promozionali.

Prima di adottare una decisione di investimento al fine di comprendere appieno i potenziali rischi e benefici connessi alla decisione di investire negli strumenti finanziari qui menzionati, si invita a leggere attentamente la relativa documentazione di offerta e/o quotazione e, in particolare, le sezioni dedicate ai fattori di rischio connessi all'investimento, ai relativi costi e al trattamento fiscale, e il relativo documento contenente le informazioni chiave (KID), ove disponibile. Tale documentazione è disponibile sul sito web [investimenti.bnpparibas.it](https://www.investimenti.bnpparibas.it). L'investimento negli strumenti finanziari qui menzionati può comportare il rischio di perdita totale o parziale del capitale inizialmente investito. Ove tali strumenti finanziari siano venduti prima della scadenza, l'investitore potrà incorrere anche in perdite in conto capitale. Nel caso in cui tali strumenti finanziari siano acquistati o venduti nel corso della loro durata, il rendimento potrà variare. La presente pubblicazione costituisce materiale pubblicitario e le informazioni in essa contenute hanno scopo meramente informativo e promozionale e non sono da intendersi in alcun modo come ricerca, sollecitazione o raccomandazione all'investimento, offerta al pubblico o consulenza in materia di investimenti. Le informazioni e i grafici a contenuto finanziario qui riportati sono meramente indicativi e hanno scopo esclusivamente esemplificativo e non esaustivo. I rendimenti passati non sono indicativi, né sono garanzia, dei rendimenti futuri. È responsabilità dell'investitore effettuare un'accurata analisi di tutti i profili fiscali, legali e regolamentari (inclusi i fattori di rischio, tra i quali, i fattori di rischio legati ai tassi di interesse, i fattori di rischio di default e i fattori di rischio legati all'assenza di liquidità) connessi all'investimento negli strumenti finanziari qui menzionati. BNP Paribas e/o altra società del gruppo BNP Paribas non potranno essere considerate responsabili delle conseguenze finanziarie o di altra natura derivanti dall'investimento in tali strumenti finanziari. Informazioni aggiornate sulla quotazione di questi ultimi sono disponibili sul sito web [investimenti.bnpparibas.it](https://www.investimenti.bnpparibas.it). Le raccomandazioni di investimento qui contenute non soddisfano i requisiti di legge relativi all'indipendenza della ricerca in materia di investimenti e non sono soggette ad alcun divieto di esecuzione di operazioni su strumenti finanziari prima della loro divulgazione.

