

La view di House of Trading

Tra le carte messe in campo da Enrico Lanati nella ventisettesima puntata di "House of Trading - Le carte del mercato" compare una verde su Meta Platforms. Per il componente della squadra degli analisti, il titolo è stato eccessivamente penalizzato a Wall Street, con i numeri dell'ultima trimestrale appesantiti dagli investimenti nel metaverso, che tuttavia potrebbero portare ad utili considerevoli in futuro. Dei 60 analisti censiti da Bloomberg, 44 forniscono un giudizio "buy", 13 "hold" e solamente 3 "sell". Il prezzo obiettivo a 12 mesi è fissato a 269,34 dollari, oltre il 60% rispetto alle quotazioni attuali. Intanto gli investitori attendono i risultati trimestrali della società, previsti per il prossimo 27 luglio dopo la chiusura del mercato. Per il 2° trimestre 2022, gli esperti stimano utili per azioni in calo a 2,57 dollari (-28,77% su base annuale) e ricavi in crescita dello 0,06% a/a a 29,094 miliardi di dollari. Per Lanati gli attuali livelli potrebbero inoltre essere interessanti per i compratori. La strategia scelta dall'analista prevede un punto di ingresso a 161 dollari, stop loss a 150,50 dollari e obiettivo di profitto a 180 dollari. Il Certificato scelto per questo tipo di operatività è il Turbo Unlimited Long di BNP Paribas con ISIN NLBNPIT18S79 e leva finanziaria fissata al momento della trasmissione a 6,19. Per questa strategia il livello di convinzione è pari a 3 stelle su 5. All'ultima chiusura del mercato SeDeX di Borsa Italiana, questa strategia sta mettendo a segno una performance del 23,07%. Le altre carte scelte dall'esponente del team degli analisti sono state rosse sul NASDAQ 100 e Tesla, mentre le verdi riguardano il cambio EUR/USD e LVMH. Queste operazioni si sono confrontate con quelle selezionate dallo sfidante della squadra dei trader, nell'ultima puntata di House of Trading rappresentato da Stefano Serafini, che ha scelto strategie di matrice rialzista su S&P 500, EUR/USD, oro e rame, mentre l'unica operazione short era sul NASDAQ 100.

L'analisi di: Enrico Lanati

Fondatore del portale investire.biz, opera da oltre 10 anni sui mercati azionari e delle valute.



I protagonisti della puntata odierna



Giovanni Picone
Trader

VS



Paolo D'Ambra
Analista



SCENARIO RIALZISTA



Strategie long valutabili da 161 dollari con stop loss a 150,50 dollari e obiettivo a 180 dollari.

PRODOTTO	BARRIERA	ISIN	SCADENZA
TURBO LONG	144,9027	NLBNPIT18S79	OPEN END
TURBO LONG	132,2174	NLBNPIT1B7K4	OPEN END

SCENARIO RIBASSISTA



Strategie long valutabili da 175 dollari con stop loss a 195 dollari e obiettivo a 140 dollari.

PRODOTTO	BARRIERA	ISIN	SCADENZA
TURBO SHORT	202,7515	NLBNPIT1CAS9	OPEN END
TURBO SHORT	190,8633	NLBNPIT1D213	OPEN END

NON PERDERTI LA PROSSIMA
PUNTATA DELLA TRASMISSIONE



MANDAMI UN ALERT 5 MINUTI
PRIMA DELLA TRASMISSIONE

☐ Accetto le condizioni e la privacy

Inserisci la tua email

Invia



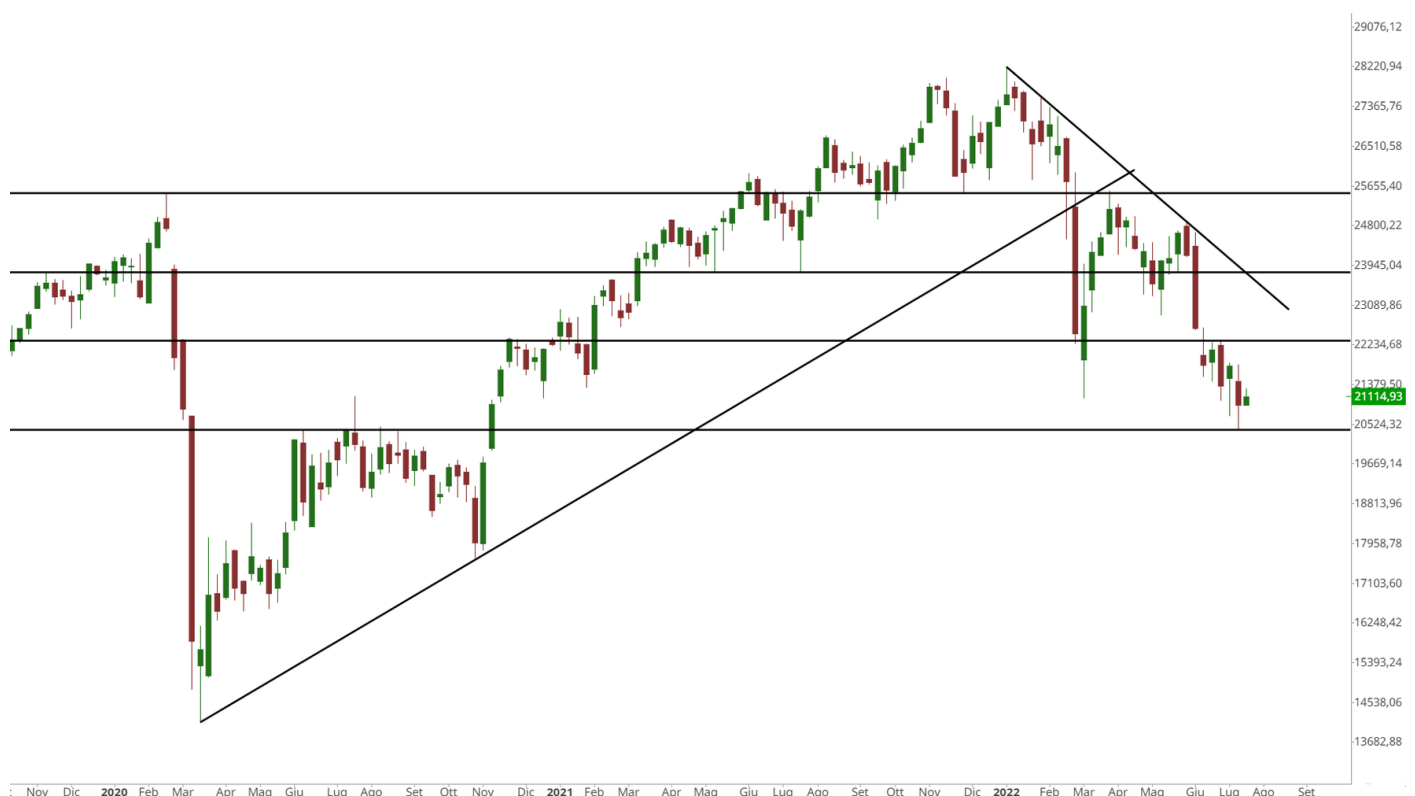
BNP PARIBAS

La banca per un mondo che cambia

1

FTSE Mib: l'indice prosegue il rimbalzo

Le quotazioni del FTSE Mib sono riuscite a reagire con decisione a ridosso del supporto di area 20.400, dove passa il livello statico espresso dai massimi dell'8 giugno 2020. La reazione a ridosso di questa area di concentrazione di domanda ha permesso ai compratori di riportarsi al di sopra della resistenza posta a ridosso della soglia psicologica a 21.000 punti. Questo movimento potrebbe ora aprire le porte ad un ritorno verso i 21.840 punti, dove passa la linea di tendenza ottenuta collegando i massimi del 15 e 28 giugno 2022. Ulteriori indicazioni positive si avrebbero poi con la violazione di tale trendline, che aprirebbe le porte ad un nuovo test dell'ostacolo a 22.800 punti. Al contrario, i venditori vedrebbero incrementare nuovamente il loro vantaggio con una rottura dei 20.400 punti. Se ciò dovesse accadere, si potrebbe assistere ad un'accelerazione del ribasso verso la successiva soglia psicologica dei 20.000 punti. In generale, ricordiamo che al momento la tendenza rimane orientata al ribasso. Da un punto di vista operativo, si potrebbe valutare una strategia long in caso di ritorno sui 21.000 punti. Lo stop loss sarebbe identificabile a 20.400 punti, mentre l'obiettivo a 21.800 punti. Al contrario, l'operatività short è valutabile nell'eventualità di un nuovo test delle resistenze a 21.800 punti, con stop loss a 22.340 punti e target a 21.000 punti.



VALORE	MAX 12 MESI	MIN 12 MESI	RSI 14 GG	MM 10 GG	MM 50 GG	RESISTENZA	SUPPORTO
21.169,12	28.213,00	20.421,00	42,31	21.195,40	22.786,04	23.000,00	21.000,00

SCENARIO RIALZISTA



Strategie long valutabili da 21.000 punti con stop loss a 20.400 punti e obiettivo a 21.800 punti.

PRODOTTO	BARRIERA	ISIN	SCADENZA
TURBO LONG	18.049,7000	NLBNPIT107U6	OPEN END
TURBO LONG	16.228,8900	NLBNPIT1EJR8	OPEN END

SCENARIO RIBASSISTA



Strategie short valutabili da 21.800 punti con stop loss a 22.340 punti e obiettivo a 21.000 punti.

PRODOTTO	BARRIERA	ISIN	SCADENZA
TURBO SHORT	28.981,5900	NLBNPIT14691	OPEN END
TURBO SHORT	28.398,9900	NLBNPIT13461	OPEN END

DAX: i 13.000 punti respingono i compratori

Dopo l'accelerazione dai supporti a 12.400 punti, lasciato in eredità dai massimi del 21 luglio 2021, le quotazioni del DAX sono riuscite a rimbalzare, arrivando al test dell'area resistenziale a 13.000 punti. Su questo intorno passano la linea di tendenza ottenuta collegando i massimi del 21 e 27 giugno 2022 e il livello statico espresso dai top del 30 giugno 2022. Se questo intorno fosse oltrepassato, si potrebbe assistere ad un'accelerazione verso i 13.300 punti. Oltre a ciò, dai 12.400 punti i corsi hanno dato vita ad un modello di doppio minimo con neckline a 13.000 punti. Nel caso in cui i compratori dovessero riuscire a mostrare ulteriore forza, ci sarebbe la possibilità di osservare un nuovo impulso ascendente con obiettivo identificabile sui 13.740 punti, dove verrebbe chiuso il gap down aperto dal 13 giugno 2022. Se invece i corsi dovessero riportarsi sotto i 12.400 punti, si potrebbe assistere ad una nuova flessione nei pressi dei 12.000 punti. Da un punto di vista operativo, si potrebbero sfruttare le ripartenze dai 12.800 punti per valutare strategie long. Lo stop loss sarebbe identificabile a 12.400 punti, mentre l'obiettivo di profitto a 13.300 punti. Al contrario, l'operatività di matrice short sarebbe valutabile dalle resistenze a 13.300 punti. Lo stop loss sarebbe posizionabile a 13.450 punti e il target collocabile a 13.100 punti.



VALORE	MAX 12 MESI	MIN 12 MESI	RSI 14 GG	MM 10 GG	MM 50 GG	RESISTENZA	SUPPORTO
12.959,81	16.290,19	12.390,95	47,33	12.769,26	13.548,31	13.300,00	12.500,00

SCENARIO RIALZISTA



Strategie long valutabili da 12.800 punti con stop loss a 12.400 punti e obiettivo a 13.300 punti.

PRODOTTO	BARRIERA	ISIN	SCADENZA
TURBO LONG	10.556,0100	NL0014922858	OPEN END
TURBO LONG	11.105,4100	NL0014922866	OPEN END

SCENARIO RIBASSISTA



Strategie short valutabili da 13.300 punti con stop loss a 13.450 punti e obiettivo a 13.100 punti.

PRODOTTO	BARRIERA	ISIN	SCADENZA
TURBO SHORT	16.955,2700	NLBNPIT125S2	OPEN END
TURBO SHORT	17.326,8100	NLBNPIT125T0	OPEN END

S&P 500: compratori mirano a 3.950 punti

Le quotazioni dell'S&P 500 sono riuscite a riportarsi al test della resistenza dinamica ottenuta collegando i massimi del 29 marzo e 3 giugno 2022. Per il principale indice di Borsa statunitense è stato positivo il rimbalzo dal supporto orizzontale a 3.740 punti, che rimane il livello principale da monitorare: se dovesse subire una violazione, i venditori avrebbero la possibilità di accelerare verso i minimi annuali, al momento posizionati sui 3.640 punti. Se poi le pressioni ribassiste dovessero incrementare, il listino USA potrebbe ritornare sui 3.600 punti. Viceversa, i compratori riuscirebbero ad incrementare il loro vantaggio fornendo segnali di forza oltre i 3.950 punti. Se ciò dovesse avvenire, si potrebbe osservare una ripartenza verso la soglia psicologica dei 4.000 punti. Le prosecuzioni degli acquisti avrebbero poi come obiettivo i 4.100 punti, dove transita la resistenza orizzontale lasciata in eredità dai top dell'8 aprile 2021. Da un punto di vista operativo, si potrebbero valutare strategie di matrice long sfruttando un eventuale recupero dei 3.640 punti. Lo stop loss sarebbe identificabile a 3.570 punti, mentre il target a 3.740 punti. Per quanto riguarda l'operatività di stampo short, questa potrebbe essere valutata nel caso di nuovo test della resistenza a 3.950 punti. Lo stop loss sarebbe identificabile a 4.040 punti, mentre l'obiettivo a 3.850 punti.



VALORE	MAX 12 MESI	MIN 12 MESI	RSI 14 GG	MM 10 GG	MM 50 GG	RESISTENZA	SUPPORTO
3.830,85	4.818,62	3.636,87	46,46	3.843,79	3.927,15	4.100,00	3.000,00

SCENARIO RIALZISTA



Strategie long valutabili da 3.640 punti con stop loss a 3.570 punti e obiettivo a 3.740 punti.

PRODOTTO	BARRIERA	ISIN	SCADENZA
TURBO LONG	3.385,0100	NL0015441056	OPEN END
TURBO LONG	3.253,3100	NL0015440090	OPEN END

SCENARIO RIBASSISTA



Strategie short valutabili da 3.950 punti con stop loss a 4.040 punti e obiettivo a 3.850 punti.

PRODOTTO	BARRIERA	ISIN	SCADENZA
TURBO SHORT	5.130,5600	NLBNPIT14GM6	OPEN END
TURBO SHORT	5.014,0500	NLBNPIT146A6	OPEN END

Analisi Amazon



Amazon ha iniziato a ridurre drasticamente il numero di articoli venduti con i propri marchi e ha discusso la possibilità di uscire completamente da questo business, secondo persone che hanno familiarità con la vicenda. L'attività a marchio privato della società, con 243.000 prodotti in 45 diversi marchi nel 2020, è stata fonte di controversia perché è in concorrenza con altri venditori sulla sua piattaforma. La decisione di ridimensionare i marchi della casa è stata in parte dovuta alle vendite deludenti per molti degli articoli. Questa mossa è arrivata mentre l'azienda ha affrontato critiche negli ultimi anni da parte di legislatori circa il fatto che a volte Amazon offre vantaggi ai propri marchi a scapito dei prodotti venduti da altri fornitori sul suo sito. I legislatori statunitensi hanno proposto una normativa rivolta alle grandi aziende tecnologiche, tra cui Amazon, che impedirebbe alle piattaforme tecnologiche dominanti di favorire i propri prodotti e servizi.

SCENARIO RIALZISTA

Strategie long valutabili da 105 dollari con stop loss a 100 dollari e obiettivo a 130 dollari.

PRODOTTO	BARRIERA	ISIN	SCADENZA
TURBO LONG	87,2437	NLBNPIT1BFQ4	OPEN END
TURBO LONG	95,5238	NLBNPIT1BBR1	OPEN END

SCENARIO RIBASSISTA

Strategie short valutabili da 120 dollari con stop loss a 125 dollari e obiettivo a 100 dollari.

PRODOTTO	BARRIERA	ISIN	SCADENZA
TURBO SHORT	130,1449	NLBNPIT1CUD9	OPEN END
TURBO SHORT	138,6727	NLBNPIT1CT56	OPEN END

Aspettando House of Trading: le carte in gioco

Stefano Serafini
Trader

VS

Enrico Lanati
Analista

NASDAQ 100 A target +4,41%

Ingresso: 11.710,00
Stop: 11.800,00
Target: 11.530,00

NLBNPIT16YQ5

S&P 500 Non entrata

Ingresso: 3.877,00
Stop: 3.845,00
Target: 3.932,00

NL0014923435

Oro A target +2,59%

Ingresso: 1.732
Stop: 1.719
Target: 1.742

NLBNPIT147W8

Rame Non entrata

Ingresso: 3.395
Stop: 3.375
Target: 3.4525

NL0015442179

EUR/USD A mercato +1,87%

Ingresso: 1,020
Stop: 1,015
Target: 1,026

NLBNPIT1EMZ5

NASDAQ 100 Non entrata

Ingresso: 12.050,00
Stop: 12.275,00
Target: 11.585,00

NLBNPIT1B464

EUR/USD A target +20,67%

Ingresso: 1,0050
Stop: 0,9940
Target: 1,0150

NLBNPIT174J9

Meta Platforms A mercato 23,07%

Ingresso: 161,00
Stop: 150,50
Target: 180,00

NLBNPIT18S79

Tesla A mercato +15,53%

Ingresso: 715,00
Stop: 771,00
Target: 634,00

NLBNPIT1BR55

LVMH A mercato 0,92%

Ingresso: 612,00
Stop: 583,00
Target: 645,00

NLBNPIT1DPK2

● Strategia Long
● Strategia Short

INDICI, MATERIE PRIME E VALUTE

SOTTOSTANTE	CHIUSURA	VAR %	VAR % YTD
FTSE MIB	21.169,12	+1,13%	-22,59%
DAX	12.959,81	+0,74%	-18,41%
S&P 500	3.830,85	-0,84%	-19,62%
NASDAQ 100	11.877,50	-0,89%	-27,22%
NIKKEI 225	26.991,50	+0,76%	-6,27%
EUR/USD	1,0136	-0,05%	-10,84%
ORO	1.705,15	-0,30%	-7,09%
PETROLIO WTI	98,94	-0,48%	31,55%

APPUNTAMENTI ECONOMICI

DATO	PAESE	ATTESE	ORARIO
INFLAZIONE	EUR	8,6%	11:00
NUOVE COSTRUZIONI	USA	2,7%	14:30
PERMESSI EDILIZI	USA	-1,7%	14:30

I MARKET MOVER

Nella giornata odierna gli operatori dei mercati finanziari saranno concentrati su alcuni dati macroeconomici di rilievo per l'Eurozona e gli Stati Uniti. Durante la mattina gli investitori monitoreranno i dati dell'inflazione dell'Eurozona (giugno) mentre nel primo pomeriggio il focus passerà agli USA per i dati delle nuove costruzioni e dei permessi edilizi (giugno).

AVVERTENZA

La presente pubblicazione è stata preparata da ELP SA (l'Editore), con sede legale in Corso San Gottardo 8/A, 6830 Chiasso (CH), in completa autonomia e riflette quindi esclusivamente le opinioni e le valutazioni dell'Editore. Le informazioni e le opinioni contenute nella presente pubblicazione sono state ottenute o estrapolate da fonti ritenute affidabili dall'Editore; tuttavia, l'Editore non rilascia alcuna dichiarazione o garanzia in merito alla loro accuratezza, adeguatezza o completezza. BNP Paribas e le società del gruppo BNP Paribas non si assumono alcuna responsabilità per il relativo contenuto. Gli scenari, le presunzioni di calcolo, i dati e le performance passate, i prezzi stimati, gli esempi dei potenziali ricavi o le valutazioni hanno valore meramente illustrativo/informativo, senza alcuna garanzia che tali scenari o ricavi potenziali possano verificarsi o essere conseguiti. In ogni caso, l'Editore non è responsabile per qualsiasi perdita o danno, diretto o indiretto, che possa derivare dall'utilizzo dei contenuti della presente pubblicazione. Per informazioni su [elp], in qualità di produttore delle raccomandazioni, sulla presentazione delle raccomandazioni e sulle posizioni e conflitti di interesse del produttore, si prega di cliccare su questo link.

Informativa sulla privacy

La presente informativa è resa ai sensi del Regolamento (UE) 2016/679 del Parlamento europeo e del Consiglio, del 27 aprile 2016, relativo alla protezione delle persone fisiche con riguardo al trattamento dei dati personali, nonché alla libera circolazione di tali dati e che abroga la direttiva 95/46/CE (General Data Protection Regulation - GDPR) e delle relative disposizioni di attuazione in Italia. La presente pubblicazione è inviata mediante posta elettronica a coloro che ne fanno esplicita richiesta, tramite i canali presenti nel sito web [investimenti.bnpparibas.it](https://www.investimenti.bnpparibas.it). Il conferimento dei dati è facoltativo. Il rifiuto a fornire i dati comporta l'impossibilità di ottenere il servizio. Per qualsiasi chiarimento, si prega di prendere visione della Data Information Notice del sito web [investimenti.bnpparibas.it](https://www.investimenti.bnpparibas.it).

Messaggio pubblicitario con finalità promozionali.

Prima di adottare una decisione di investimento al fine di comprendere appieno i potenziali rischi e benefici connessi alla decisione di investire negli strumenti finanziari qui vi menzionati, si invita a leggere attentamente la relativa documentazione di offerta e/o quotazione e, in particolare, le sezioni dedicate ai fattori di rischio connessi all'investimento, ai relativi costi e al trattamento fiscale, e il relativo documento contenente le informazioni chiave (KID), ove disponibile. Tale documentazione è disponibile sul sito web [investimenti.bnpparibas.it](https://www.investimenti.bnpparibas.it). L'investimento negli strumenti finanziari qui vi menzionati può comportare il rischio di perdita totale o parziale del capitale inizialmente investito. Ove tali strumenti finanziari siano venduti prima della scadenza, l'investitore potrà incorrere anche in perdite in conto capitale. Nel caso in cui tali strumenti finanziari siano acquistati o venduti nel corso della loro durata, il rendimento potrà variare. La presente pubblicazione costituisce materiale pubblicitario e le informazioni in essa contenute hanno scopo meramente informativo e promozionale e non sono da intendersi in alcun modo come ricerca, sollecitazione o raccomandazione all'investimento, offerta al pubblico o consulenza in materia di investimenti. Le informazioni e i grafici a contenuto finanziario qui vi riportati sono meramente indicativi e hanno scopo esclusivamente esemplificativo e non esaustivo. I rendimenti passati non sono indicativi, né sono garanzia, dei rendimenti futuri. È responsabilità dell'investitore effettuare un'accurata analisi di tutti i profili fiscali, legali e regolamentari (inclusi i fattori di rischio, tra i quali, i fattori di rischio legati ai tassi di interesse, i fattori di rischio di default e i fattori di rischio legati all'assenza di liquidità) connessi all'investimento negli strumenti finanziari qui vi menzionati. BNP Paribas e/o altra società del gruppo BNP Paribas non potranno essere considerate responsabili delle conseguenze finanziarie o di altra natura derivanti dall'investimento in tali strumenti finanziari. Informazioni aggiornate sulla quotazione di questi ultimi sono disponibili sul sito web [investimenti.bnpparibas.it](https://www.investimenti.bnpparibas.it). Le raccomandazioni di investimento qui vi contenute non soddisfano i requisiti di legge relativi all'indipendenza della ricerca in materia di investimenti e non sono soggette ad alcun divieto di esecuzione di operazioni su strumenti finanziari prima della loro divulgazione.

