

# Il giorno della BCE è arrivato

Le quotazioni dei principali indici di Borsa a livello globale hanno messo a segno una seduta caratterizzata dall'incertezza dopo i rialzi dello scorso 19 luglio. Torna sotto i riflettori il conflitto tra Russia e Ucraina, dopo che il Ministro degli Esteri russo, Sergei Lavrov, ha dichiarato che gli obiettivi dell'operazione militare non sono più limitati al Donbass, ma includono ora altri territori i quali potrebbero a loro volta aumentare se l'Occidente continuasse ad inviare armi a lunga gittata a Kiev. Intanto il Presidente russo, Vladimir Putin, ha dichiarato che il Paese adempirà agli impegni di fornire gas all'Europa, anche se i flussi dal Nord Stream 1 potrebbero ridursi ulteriormente se le sanzioni dovessero impedire gli interventi di manutenzione dei componenti. Secondo gli analisti, la BCE dovrebbe alzare i tassi di 25 punti base, lasciando le porte aperte ad un incremento di 50 punti base a settembre 2022. Gli esperti ritengono anche che l'Eurotower possa fornire maggiori dettagli sul piano anti-frammentazione. Tuttavia, se fino a poche settimane fa era dato per certo un aumento del costo del denaro da un quarto di punto percentuale nel meeting di luglio, le recenti indiscrezioni di stampa hanno messo in luce come il board potrebbe decidere per una mossa dello 0,50%. Sul fronte dei dati macroeconomici, mentre gli operatori attendono i dati delle richieste di sussidi di disoccupazione USA dell'ultima settimana, l'inflazione del Regno Unito ha raggiunto nuovi record a giugno. Nel dettaglio, la misurazione si è attestata al 9,4%, nuovi massimi degli ultimi 40 anni ed è stata sostenuta dall'aumento dei prezzi del carburante.

## I MARKET MOVER

Nella giornata odierna gli operatori dei mercati finanziari saranno concentrati prevalentemente sulla riunione di politica monetaria della Banca centrale europea e sulla conseguente conferenza stampa della presidente Christine Lagarde. Fronte dati macroeconomici gli operatori attenderanno per gli Stati Uniti i dati dell'indice manifatturiero della Fed di Philadelphia (luglio) e le nuove richieste

## INDICI, MATERIE PRIME E VALUTE

| SOTTOSTANTE  | CHIUSURA  | VAR %  | VAR % YTD |
|--------------|-----------|--------|-----------|
| FTSE MIB     | 21.348,42 | -1,60% | -21,93%   |
| DAX          | 13.281,98 | -0,20% | -16,39%   |
| S&P 500      | 3.959,90  | +0,59% | -16,92%   |
| NASDAQ 100   | 12.439,68 | +1,55% | -23,78%   |
| NIKKEI 225   | 27.737,50 | +0,21% | -3,69%    |
| EUR/USD      | 1,0220    | +0,42% | -10,20%   |
| ORO          | 1.689,00  | -0,66% | -7,97%    |
| PETROLIO WTI | 98,99     | -0,89% | 31,59%    |



## APPUNTAMENTI ECONOMICI

| DATO                                   | PAESE | ATTESE | ORARIO |
|--|-------|--------|--------|
| RIUNIONE BCE                           | EUR   | -      | 14:15  |
| CONFERENZA STAMPA CHRISTINE LAGARDE    | EUR   | -      | 14:45  |
| INDICE MANIFATTURIERO FED PHILADELPHIA | USA   | -2,5   | 14:30  |
| NUOVE RICHIESTE SUSSIDI DISOCCUPAZIONE | USA   | 240K   | 14:30  |

settimanali di sussidi di disoccupazione.



# FTSE Mib: come operare in attesa della BCE

Le quotazioni del FTSE Mib hanno messo a segno una seduta caratterizzata dalle vendite dopo il rimbalzo che ha riportato i corsi al test dei 21.800 punti. Il principale indice azionario italiano torna così al di sotto del livello statico a 21.500 punti lasciato in eredità dai minimi registrati a giugno 2022. Un recupero dai livelli attuali, dopo il movimento correttivo visto ieri, potrebbe consentire alle quotazioni dapprima di superare nuovamente i 21.500 punti e successivamente area 21.840 punti, dove passa la trendline ottenuta collegando i massimi del 15 e 28 giugno 2022. Ulteriori indicazioni positive si avrebbero poi con la violazione di questo livello dinamico, movimento che aprirebbe le porte ad un nuovo test dell'ostacolo a 22.800 punti. Al contrario, i venditori vedrebbero incrementare nuovamente il loro vantaggio con una rottura dei 20.400 punti. Se ciò dovesse accadere, si potrebbe assistere ad un'accelerazione del ribasso verso i 20.000 punti. In generale, ricordiamo che al momento la tendenza rimane orientata al ribasso. Da un punto di vista operativo, si potrebbe valutare una strategia long in caso di ritorno sui 21.000 punti. Lo stop loss posto a 20.400 punti, mentre l'obiettivo a 21.800 punti. Al contrario, l'operatività short è valutabile nell'eventualità di un nuovo test delle resistenze a 21.800 punti, con stop loss a 22.340 punti e target a 21.000 punti.



| VALORE    | MAX 12 MESI | MIN 12 MESI | RSI 14 GG | MM 10 GG  | MM 50 GG  | RESISTENZA | SUPPORTO  |
|-----------|-------------|-------------|-----------|-----------|-----------|------------|-----------|
| 21.348,42 | 28.213,00   | 20.421,00   | 45,22     | 21.337,20 | 22.711,04 | 22.800,00  | 21.000,00 |

## SCENARIO RIALZISTA



Strategie long valutabili da 21.000 punti con stop loss a 20.400 punti e obiettivo a 21.800 punti.

| PRODOTTO   | BARRIERA    | ISIN         | SCADENZA |
|------------|-------------|--------------|----------|
| TURBO LONG | 18.049,7000 | NLBNPIT107U6 | OPEN END |
| TURBO LONG | 16.228,8900 | NLBNPIT1EJR8 | OPEN END |

## SCENARIO RIBASSISTA



Strategie short valutabili da 21.800 punti con stop loss a 22.340 punti e obiettivo a 21.000 punti.

| PRODOTTO    | BARRIERA    | ISIN         | SCADENZA |
|-------------|-------------|--------------|----------|
| TURBO SHORT | 28.981,5900 | NLBNPIT14691 | OPEN END |
| TURBO SHORT | 28.398,9900 | NLBNPIT13461 | OPEN END |

# DAX: tornano le vendite in area 13.300 punti

Dopo i decisi rialzi messi a segno lo scorso 19 luglio, le quotazioni del DAX sono riuscite a riportarsi al di sopra della resistenza espressa dalla soglia psicologica dei 13.000 punti, rompendo la linea di tendenza ottenuta collegando i massimi registrati il 21 e il 27 giugno 2022. I corsi del principale indice di Borsa tedesco veleggiano ora nei pressi della successiva resistenza transitante a 13.300 punti, espressa dai massimi del 26 agosto 2020. Se gli acquirenti riuscissero a tornare oltre i 13.400 punti, si potrebbe assistere ad un'accelerazione verso i 13.740 punti, dove verrebbe chiuso il gap down aperto dal 13 giugno 2022. Il successivo obiettivo degli acquirenti si troverebbe poi sulla soglia psicologica dei 14.000 punti. Al contrario, un'indicazione negativa si avrebbe con la flessione sotto i 13.100 punti: se ciò dovesse accadere, i venditori avrebbero la possibilità di tornare dapprima sui 13.000 punti, per poi passare ai 12.800 punti. Da un punto di vista operativo, si potrebbero sfruttare le ripartenze dai 13.000 punti per valutare strategie di matrice long. Lo stop loss sarebbe identificabile a 12.800 punti, mentre l'obiettivo sarebbe posizionabile a 13.300 punti. Al contrario, l'operatività di matrice ribassista sarebbe valutabile dalle resistenze a 13.300 punti. Lo stop loss sarebbe posizionabile a 13.450 punti e obiettivo di profitto a 13.100 punti.



| VALORE    | MAX 12 MESI | MIN 12 MESI | RSI 14 GG | MM 10 GG  | MM 50 GG  | RESISTENZA | SUPPORTO  |
|-----------|-------------|-------------|-----------|-----------|-----------|------------|-----------|
| 13.281,98 | 16.290,19   | 12.390,95   | 53,64     | 12.928,73 | 13.532,85 | 14.000,00  | 12.600,00 |

## SCENARIO RIALZISTA



Strategie long valutabili da 13.000 punti con stop loss a 12.800 punti e obiettivo a 13.300 punti.

| PRODOTTO   | BARRIERA    | ISIN         | SCADENZA |
|------------|-------------|--------------|----------|
| TURBO LONG | 10.556,0100 | NL0014922858 | OPEN END |
| TURBO LONG | 11.105,4100 | NL0014922866 | OPEN END |

## SCENARIO RIBASSISTA



Strategie short valutabili da 13.300 punti con stop loss a 13.450 punti e obiettivo a 13.100 punti.

| PRODOTTO    | BARRIERA    | ISIN         | SCADENZA |
|-------------|-------------|--------------|----------|
| TURBO SHORT | 16.955,2700 | NLBNPIT125S2 | OPEN END |
| TURBO SHORT | 17.326,8100 | NLBNPIT125T0 | OPEN END |

# S&P 500: ecco i livelli da monitorare

Dopo la seduta dello scorso 19 luglio, i compratori sembrano essere tornati in vantaggio sull'S&P 500. Le quotazioni sono infatti riuscite a violare l'importante resistenza dinamica ottenuta collegando i massimi del 29 marzo e 3 giugno 2022. Come evidenziato nelle precedenti newsletter, la violazione di questo ostacolo dinamico potrebbe ora riportare il principale indice di Borsa USA verso i 4.000 punti in primis, per poi passare al successivo obiettivo a 4.100 punti, resistenza espressa dai top dell'8 aprile 2021. Nel medio periodo, sarebbe positivo assistere al superamento dei 4.210 punti: se ciò dovesse avvenire si interromperebbe la serie di top decrescenti in atto dall'inizio del 2022. I venditori potrebbero accelerare con una contrazione sotto il supporto a 3.740 punti. La rottura di questo intorno avrebbe la possibilità di provocare un'ulteriore contrazione verso i minimi annuali a 3.640 punti. Se la discesa dovesse continuare sotto tale intorno, il ribasso potrebbe estendersi sui 3.580 punti. Da un punto di vista operativo, si potrebbero valutare strategie long da 3.850 punti. Lo stop loss sarebbe posto a 3.730 punti, mentre il target a 4.000 punti. Per quanto riguarda l'operatività short, questa potrebbe essere valutata nel caso di nuovo test della resistenza a 4.100 punti. Lo stop loss sarebbe posto a 4.210 punti, mentre l'obiettivo a 3.950 punti.



| VALORE   | MAX 12 MESI | MIN 12 MESI | RSI 14 GG | MM 10 GG | MM 50 GG | RESISTENZA | SUPPORTO |
|----------|-------------|-------------|-----------|----------|----------|------------|----------|
| 3.959,90 | 4.818,62    | 3.636,87    | 56,80     | 3.865,80 | 3.919,68 | 4.500,00   | 3.500,00 |

## SCENARIO RIALZISTA



Strategie long valutabili da 3.850 punti con stop loss a 3.730 punti e obiettivo a 4.000 punti.

| PRODOTTO   | BARRIERA   | ISIN         | SCADENZA |
|------------|------------|--------------|----------|
| TURBO LONG | 3.385,0100 | NL0015441056 | OPEN END |
| TURBO LONG | 3.253,3100 | NL0015440090 | OPEN END |

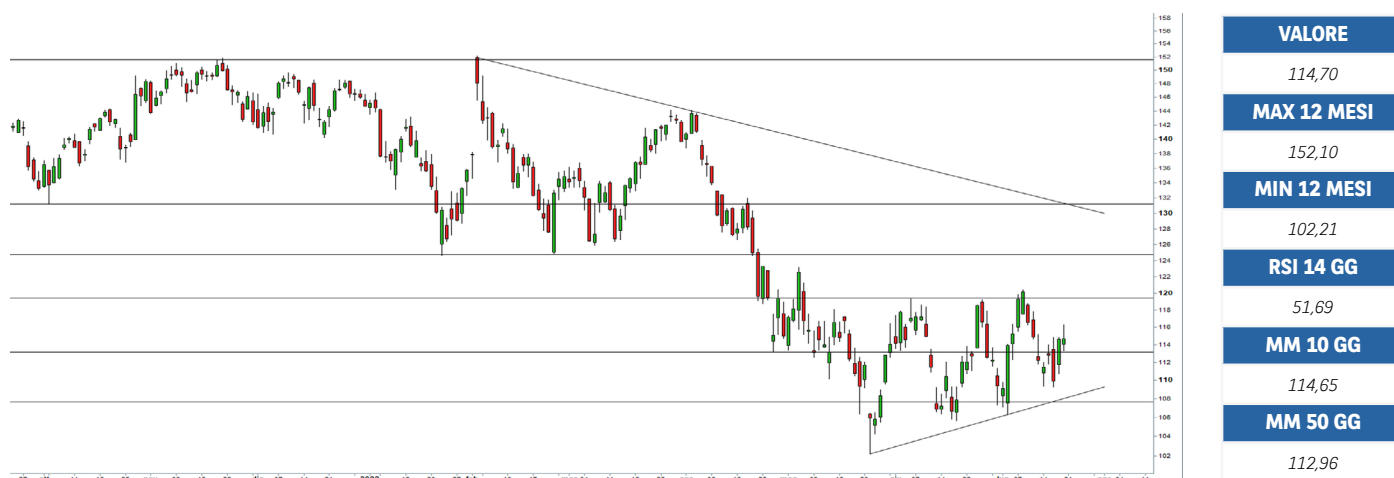
## SCENARIO RIBASSISTA



Strategie short valutabili da 4.100 punti con stop loss a 4.210 punti e obiettivo a 3.950 punti.

| PRODOTTO    | BARRIERA   | ISIN         | SCADENZA |
|-------------|------------|--------------|----------|
| TURBO SHORT | 5.130,5600 | NLBNPIT14GM6 | OPEN END |
| TURBO SHORT | 5.014,0500 | NLBNPIT146A6 | OPEN END |

# Analisi Alphabet



Secondo le recenti indiscrezioni di stampa relative ad una mail interna inviata ai dipendenti dal CEO di Google, Sundar Pichai, la società rallenterà il ritmo delle assunzioni per il resto del 2022 a causa di una potenziale recessione economica. Pichai ha affermato che l'azienda dovrà adottare un approccio più "imprenditoriale" e "lavorare con maggiore urgenza, maggiore concentrazione e più fame di quanto fatto nei periodi più positivi". Nella nota il numero uno del colosso tecnologico ha spiegato comunque che non saranno congelate completamente tutte le assunzioni, ma si soffermeranno maggiormente su "ruoli d'ingegneria, tecnici e critici". La lettera arriva mentre la crescita della società, alimentata dalla pandemia di Covid-19, sembra rallentare. Nel primo trimestre, i profitti sono scesi dell'8% rispetto allo stesso periodo dello scorso anno. Le entrate sono aumentate, ma al di sotto delle attese del mercato. Il titolo Alphabet ha perso circa il 20% da inizio anno.

## SCENARIO RIALZISTA

Strategie long valutabili da 110 dollari con stop loss a 105 dollari e obiettivo a 120 dollari.

| PRODOTTO   | BARRIERA | ISIN         | SCADENZA |
|------------|----------|--------------|----------|
| TURBO LONG | 81,2138  | NLBNPIT1F5A5 | OPEN END |
| TURBO LONG | 88,9439  | NLBNPIT10AC8 | OPEN END |

## SCENARIO RIBASSISTA

Strategie short valutabili da 120 dollari con stop loss a 125 dollari e obiettivo a 100 dollari.

| PRODOTTO    | BARRIERA | ISIN         | SCADENZA |
|-------------|----------|--------------|----------|
| TURBO SHORT | 136,0596 | NLBNPIT1F5D9 | OPEN END |
| TURBO SHORT | 151,4733 | NLBNPIT13BT4 | OPEN END |

# House of Trading: la strategia del giorno

Tra le carte messe in campo da Giovanni Picone nella ventottesima puntata di "House of Trading - Le carte del mercato", vi è una verde su Terna. La strategia del componente della squadra dei trader prevede un punto di ingresso a 7,3 euro, stop loss a 6,99 euro e obiettivo a 7,66 euro. Per questo tipo di operatività è stato scelto il Certificato Mini Long di BNP Paribas con ISIN NLBNPIT1ADP3 e leva finanziaria fissata al momento della trasmissione pari a 9,2.

STRATEGIA DI

**HOUSE OF TRADING**

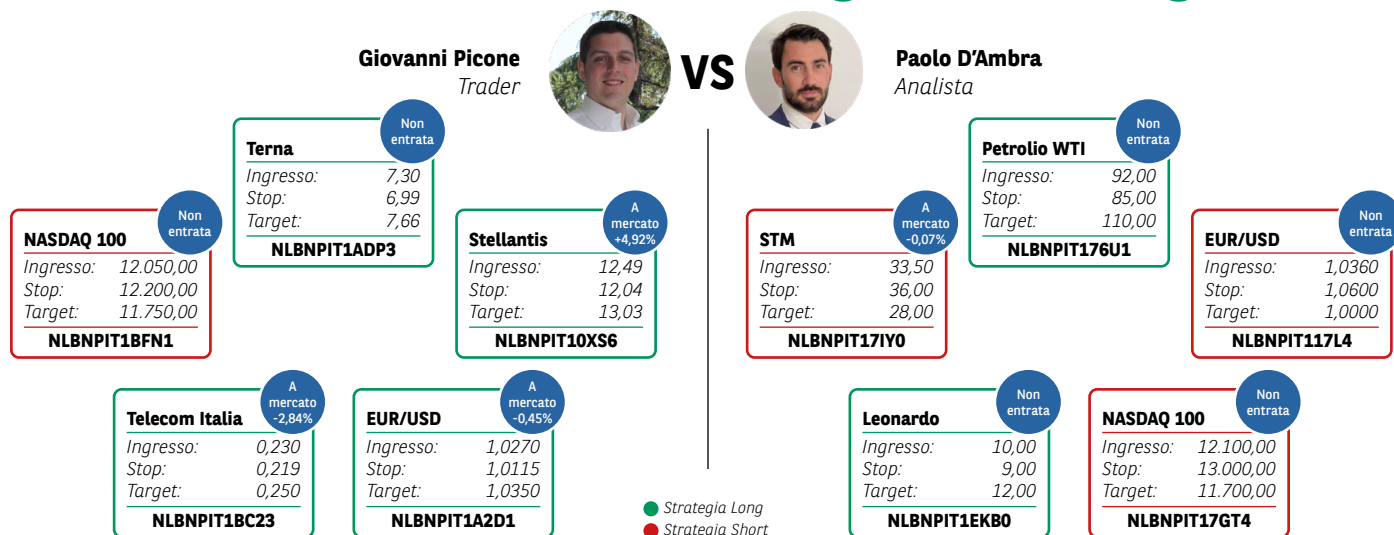
VEDI LE STRATEGIE

SHORT LONG

Giovanni Picone



# Aspettando House of Trading: le carte in gioco



## AVVERTENZA

La presente pubblicazione è stata preparata da ELP SA (l'Editore), con sede legale in Corso San Gottardo 8/A, 6830 Chiasso (CH), in completa autonomia e riflette quindi esclusivamente le opinioni e le valutazioni dell'Editore. Le informazioni e le opinioni contenute nella presente pubblicazione sono state ottenute o estrapolate da fonti ritenute affidabili dall'Editore; tuttavia, l'Editore non rilascia alcuna dichiarazione o garanzia in merito alla loro accuratezza, adeguatezza o completezza. BNP Paribas e le società del gruppo BNP Paribas non si assumono alcuna responsabilità per il relativo contenuto. Gli scenari, le presunzioni di calcolo, i dati e le performance passate, i prezzi stimati, gli esempi dei potenziali ricavi o le valutazioni hanno valore meramente illustrativo/informativo, senza alcuna garanzia che tali scenari o ricavi potenziali possano verificarsi o essere conseguiti. In ogni caso, l'Editore non è responsabile per qualsiasi perdita o danno, diretto o indiretto, che possa derivare dall'utilizzo dei contenuti della presente pubblicazione. Per informazioni su [elp], in qualità di produttore delle raccomandazioni, sulla presentazione delle raccomandazioni e sulle posizioni e conflitti di interesse del produttore, si prega di cliccare su questo link.

## Informativa sulla privacy

La presente informativa è resa ai sensi del Regolamento (UE) 2016/679 del Parlamento europeo e del Consiglio, del 27 aprile 2016, relativo alla protezione delle persone fisiche con riguardo al trattamento dei dati personali, nonché alla libera circolazione di tali dati e che abroga la direttiva 95/46/CE (General Data Protection Regulation - GDPR) e delle relative disposizioni di attuazione in Italia. La presente pubblicazione è inviata mediante posta elettronica a coloro che ne fanno esplicita richiesta, tramite i canali presenti nel sito web [investimenti.bnpparibas.it](https://www.investimenti.bnpparibas.it). Il conferimento dei dati è facoltativo. Il rifiuto a fornire i dati comporta l'impossibilità di ottenere il servizio. Per qualsiasi chiarimento, si prega di prendere visione della Data Information Notice del sito web [investimenti.bnpparibas.it](https://www.investimenti.bnpparibas.it).

## Messaggio pubblicitario con finalità promozionali.

Prima di adottare una decisione di investimento al fine di comprendere appieno i potenziali rischi e benefici connessi alla decisione di investire negli strumenti finanziari qui vi menzionati, si invita a leggere attentamente la relativa documentazione di offerta e/o quotazione e, in particolare, le sezioni dedicate ai fattori di rischio connessi all'investimento, ai relativi costi e al trattamento fiscale, e il relativo documento contenente le informazioni chiave (KID), ove disponibile. Tale documentazione è disponibile sul sito web [investimenti.bnpparibas.it](https://www.investimenti.bnpparibas.it). L'investimento negli strumenti finanziari qui vi menzionati può comportare il rischio di perdita totale o parziale del capitale inizialmente investito. Ove tali strumenti finanziari siano venduti prima della scadenza, l'investitore potrà incorrere anche in perdite in conto capitale. Nel caso in cui tali strumenti finanziari siano acquistati o venduti nel corso della loro durata, il rendimento potrà variare. La presente pubblicazione costituisce materiale pubblicitario e le informazioni in essa contenute hanno scopo meramente informativo e promozionale e non sono da intendersi in alcun modo come ricerca, sollecitazione o raccomandazione all'investimento, offerta al pubblico o consulenza in materia di investimenti. Le informazioni e i grafici a contenuto finanziario qui vi riportati sono meramente indicativi e hanno scopo esclusivamente esemplificativo e non esaustivo. I rendimenti passati non sono indicativi, né sono garanzia, dei rendimenti futuri. È responsabilità dell'investitore effettuare un'accurata analisi di tutti i profili fiscali, legali e regolamentari (inclusi i fattori di rischio, tra i quali, i fattori di rischio legati ai tassi di interesse, i fattori di rischio di default e i fattori di rischio legati all'assenza di liquidità) connessi all'investimento negli strumenti finanziari qui vi menzionati. BNP Paribas e/o altra società del gruppo BNP Paribas non potranno essere considerate responsabili delle conseguenze finanziarie o di altra natura derivanti dall'investimento in tali strumenti finanziari. Informazioni aggiornate sulla quotazione di questi ultimi sono disponibili sul sito web [investimenti.bnpparibas.it](https://www.investimenti.bnpparibas.it). Le raccomandazioni di investimento qui vi contenute non soddisfano i requisiti di legge relativi all'indipendenza della ricerca in materia di investimenti e non sono soggette ad alcun divieto di esecuzione di operazioni su strumenti finanziari prima della loro divulgazione.

