

La BCE alza il tasso dello 0,50%

Le quotazioni dei principali indici di Borsa a livello globale hanno registrato sedute con segni misti. Ad essere particolarmente penalizzata è stata Piazza Affari, dopo che il Presidente del Consiglio, Mario Draghi, ha rassegnato le sue dimissioni aprendo la strada alle elezioni anticipate. Intanto, la BCE ha optato per un approccio più aggressivo aumentando i tassi di 50 punti base. Questa decisione è stata presa a causa di un'inflazione più elevata del previsto e del nuovo piano anti-frammentazione. Christine Lagarde ha evidenziato come la crescita economica sta rallentando, con diverse incertezze per la seconda parte del 2022 e il 2023. Per la Governatrice della BCE, vi sono rischi che l'inflazione acceleri nel breve termine, con il miglioramento della situazione sulle catene di approvvigionamento e sui prezzi dell'energia che potrebbero aiutare a riportare il dato verso il target. Nella conferenza è stato evidenziato come la debolezza dell'euro incrementa le pressioni inflazionistiche, con la misurazione attesa oltre il 2% "per diverso tempo". Lagarde ha comunicato che la decisione sul piano anti-spread (TPI) è stata presa all'unanimità e che questo verrà impiegato con le sole decisioni della BCE e secondo diversi indicatori come: il rispetto delle regole del quadro fiscale UE, la sostenibilità delle finanze pubbliche, l'assenza di squilibri macroeconomici gravi e aver adottato politiche sane e sostenibili. Lagarde ha anche detto che l'istituto non esiterà ad utilizzare questo nuovo strumento, anche se preferirebbe non farlo. Gli acquisti verranno effettuati sul mercato secondario con focus sulle scadenze di titoli di Stato comprese tra 1 e 10 anni.



I MARKET MOVER

Nella giornata odierna gli operatori dei mercati finanziari saranno concentrati su diversi dati macro importanti per le principali economie dell'Eurozona e per gli Stati Uniti. A catalizzare l'attenzione degli investitori saranno gli indici S&P Global PMI (manifatturiero, servizi e composito) di luglio per Francia, Germania, Eurozona, Gran Bretagna e USA. Segnaliamo inoltre la trimestrale di Twitter.

INDICI, MATERIE PRIME E VALUTE

SOTTOSTANTE	CHIUSURA	VAR %	VAR % YTD
FTSE MIB	21.196,59	-0,71%	-22,49%
DAX	13.246,64	-0,27%	-16,61%
S&P 500	3.998,95	+0,99%	-16,10%
NASDAQ 100	12.619,41	+1,44%	-22,68%
NIKKEI 225	27.921,50	+0,43%	-3,01%
EUR/USD	1,0188	-0,39%	-10,40%
ORO	1.712,15	-0,07%	-6,74%
PETROLIO WTI	97,13	+0,81%	29,16%

APPUNTAMENTI ECONOMICI

DATO	PAESE	ATTESE	ORARIO
S&P GLOBAL PMI MANIFATTURIERO	FRA, GER, EUR, GBR, USA	50,8 - 50,6 - 51 - ND - 52	09:15 - 15:45
S&P GLOBAL PMI SERVIZI	FRA, GER, EUR, GBR, USA	52,7 - 51,2 - 51 - ND - 52,6	09:15 - 15:45
S&P GLOBAL PMI COMPOSITO	FRA, GER, EUR, GBR, USA	51,8 - 50,1 - 51 - ND - ND	09:15 - 15:45

FTSE Mib: prevale l'incertezza sui 21.000 punti

Le quotazioni del FTSE Mib hanno nuovamente registrato una seduta caratterizzata dalle vendite in scia alle dimissioni di Mario Draghi. Il principale indice azionario italiano ha testato area 20.700 punti prima di tornare al di sopra del livello tondo dei 21.000 punti. Da fine giugno i corsi si mantengono all'interno di una fase laterale che conta come area resistenziale i 21.800 punti e come supportiva la zona compresa tra i 20.400 e i 20.700 punti. Un recupero dai livelli attuali potrebbe consentire alle quotazioni di superare nuovamente i 21.500 punti e successivamente area 21.840 punti, dove passa la trendline ottenuta collegando i massimi del 15 e 28 giugno 2022. Ulteriori indicazioni positive si avrebbero con la violazione di questo livello dinamico, movimento che aprirebbe le porte ad un nuovo test dei 22.800 punti. Al contrario, i venditori vedrebbero incrementare nuovamente il loro vantaggio con una rottura dei 20.400 punti. Se ciò dovesse accadere, si potrebbe assistere ad un'accelerazione delle vendite verso i 20.000 punti. Da un punto di vista operativo, si potrebbe valutare una strategia long in caso di ritorno sui 20.500 punti. Lo stop loss sarebbe posto a 20.000 punti, mentre l'obiettivo a 21.500 punti. L'operatività short è valutabile nell'eventualità di un nuovo test delle resistenze a 21.800 punti, con stop loss a 22.340 punti e target a 21.000 punti.



VALORE	MAX 12 MESI	MIN 12 MESI	RSI 14 GG	MM 10 GG	MM 50 GG	RESISTENZA	SUPPORTO
21.196,59	28.213,00	20.421,00	43,69	21.301,10	22.663,66	21.800,00	20.400,00

SCENARIO RIALZISTA



Strategie long valutabili da 21.000 punti con stop loss a 20.400 punti e obiettivo a 21.800 punti.

PRODOTTO	BARRIERA	ISIN	SCADENZA
TURBO LONG	18.049,7000	NLBNPIT107U6	OPEN END
TURBO LONG	16.228,8900	NLBNPIT1EJR8	OPEN END

SCENARIO RIBASSISTA



Strategie short valutabili da 21.800 punti con stop loss a 22.340 punti e obiettivo a 21.000 punti.

PRODOTTO	BARRIERA	ISIN	SCADENZA
TURBO SHORT	28.981,5900	NLBNPIT14691	OPEN END
TURBO SHORT	28.398,9900	NLBNPIT13461	OPEN END

DAX: come operare dopo la riunione BCE

Dopo una prima correzione dalla resistenza a 13.300 punti, espressa dai massimi del 26 agosto 2020, le quotazioni del DAX sono riuscite a reagire a ridosso della linea di tendenza ottenuta collegando i massimi del 21 e 27 giugno 2022. Se il pullback da questo intorno fosse completato, il principale indice di Borsa tedesco potrebbe proseguire il movimento ascendente iniziato lo scorso 15 luglio con il test del supporto statico a 12.400 punti. Se ciò dovesse accadere, l'obiettivo potrebbe trovarsi sui 13.740 punti, dove verrebbe chiuso il gap down aperto dal 13 giugno 2022, per poi tentare l'approdo sulla soglia psicologica dei 14.000 punti. Viceversa, la flessione sotto i 13.100 punti verrebbe interpretata negativamente, con i venditori che avrebbero la possibilità di dirigersi sui 13.000 punti, per poi passare ai 12.800 punti. La tendenza ascendente di breve verrebbe messa sotto pressione nel caso in cui i corsi dovessero spingersi sotto quest'ultimo livello. Da un punto di vista operativo, si potrebbero sfruttare le ripartenze dai 13.000 punti per valutare strategie long. Lo stop loss sarebbe identificabile a 12.800 punti, mentre l'obiettivo sarebbe posizionabile a 13.300 punti. Al contrario, l'operatività di matrice short sarebbe valutabile dalle resistenze a 13.750 punti. Lo stop loss sarebbe posto a 14.000 punti e il target a 13.400 punti.



VALORE	MAX 12 MESI	MIN 12 MESI	RSI 14 GG	MM 10 GG	MM 50 GG	RESISTENZA	SUPPORTO
13.246,64	16.290,19	12.390,95	52,84	12.969,07	13.522,99	14.000,00	12.600,00

SCENARIO RIALZISTA



Strategie long valutabili da 13.000 punti con stop loss a 12.800 punti e obiettivo a 13.300 punti.

PRODOTTO	BARRIERA	ISIN	SCADENZA
TURBO LONG	10.556,0100	NL0014922858	OPEN END
TURBO LONG	11.105,4100	NL0014922866	OPEN END

SCENARIO RIBASSISTA



Strategie short valutabili da 13.750 punti con stop loss a 14.000 punti e obiettivo a 13.400 punti.

PRODOTTO	BARRIERA	ISIN	SCADENZA
TURBO SHORT	16.955,2700	NLBNPIT125S2	OPEN END
TURBO SHORT	17.326,8100	NLBNPIT125T0	OPEN END

S&P 500: indice al test di area 4.000 punti

Le quotazioni dell'S&P 500 hanno registrato una seduta all'insegna dei rialzi, con i corsi che continuano a veleggiare poco sotto i 4.000 punti, mantenendosi sopra la linea di tendenza ottenuta collegando i massimi del 29 marzo e 3 giugno 2022. Se il principale indice di Borsa statunitense dovesse mostrare ulteriori segnali di forza, l'obiettivo dei compratori potrebbe trovarsi sui 4.100 punti, resistenza espressa dai top dell'8 aprile 2021. Nel medio periodo, sarebbe positivo assistere al superamento dei 4.210 punti: se ciò dovesse avvenire si interromperebbe la serie di top decrescenti in atto dall'inizio del 2022. I venditori potrebbero accelerare con una contrazione sotto il supporto a 3.740 punti. La rottura di questo intorno avrebbe la possibilità di provocare un'ulteriore contrazione verso i minimi annuali a 3.640 punti. Se la discesa dovesse continuare sotto tale intorno, il ribasso potrebbe estendersi sui 3.580 punti. Da un punto di vista operativo, si potrebbero valutare strategie rialziste sfruttando segnali di forza da 3.850 punti. Lo stop loss sarebbe identificabile a 3.730 punti, mentre il target a 4.000 punti. Per quanto riguarda l'operatività di stampo short, questa potrebbe essere valutata nel caso di nuovo test della resistenza a 4.100 punti. Lo stop loss sarebbe identificabile a 4.210 punti, mentre l'obiettivo di profitto a 3.950 punti.



VALORE	MAX 12 MESI	MIN 12 MESI	RSI 14 GG	MM 10 GG	MM 50 GG	RESISTENZA	SUPPORTO
3.998,95	4.818,62	3.636,87	59,51	3.875,43	3.919,83	4.100,00	3.800,00

SCENARIO RIALZISTA



Strategie long valutabili da 3.850 punti con stop loss a 3.730 punti e obiettivo a 4.000 punti.

PRODOTTO	BARRIERA	ISIN	SCADENZA
TURBO LONG	3.385,0100	NL0015441056	OPEN END
TURBO LONG	3.253,3100	NL0015440090	OPEN END

SCENARIO RIBASSISTA



Strategie short valutabili da 4.100 punti con stop loss a 4.210 punti e obiettivo a 3.950 punti.

PRODOTTO	BARRIERA	ISIN	SCADENZA
TURBO SHORT	5.130,5600	NLBNPIT14GM6	OPEN END
TURBO SHORT	5.014,0500	NLBNPIT146A6	OPEN END

Analisi Netflix



Netflix è sotto la lente degli investitori nelle ultime sedute di contrattazioni a Wall Street. La società ha di recente comunicato i dati del secondo trimestre: l'EPS si è attestato a 3,2 dollari contro i 2,94 dollari attesi. Il fatturato è stato pari a 7,97 miliardi di dollari contro gli 8,035 miliardi di dollari attesi, mentre gli abbonati netti hanno evidenziato una perdita di 970.000 unità rispetto alle stime di 2 milioni. Netflix, che attualmente conta 220,67 milioni di abbonati, ha affermato di aspettarsi che gli aumenti netti raggiungano 1 milione nel terzo trimestre, invertendo alcune perdite registrate durante la prima metà dell'anno. Gli analisti avevano previsto che la società avrebbe registrato una crescita di circa 1,8 milioni. Durante scorso trimestre, Netflix ha affrontato il rallentamento della crescita dei ricavi, che ha affermato essere il risultato della concorrenza, della condivisione degli account e di altri fattori come i timori sull'economica e la guerra in Ucraina.

SCENARIO RIALZISTA

Strategie long valutabili da 205 dollari con stop loss a 190 dollari e obiettivo a 250 dollari.

PRODOTTO	BARRIERA	ISIN	SCADENZA
TURBO LONG	172,7035	NLBNPIT1F3F9	OPEN END
TURBO LONG	159,2737	NLBNPIT1B706	OPEN END

SCENARIO RIBASSISTA

Strategie short valutabili da 205 dollari con stop loss a 190 dollari e obiettivo a 250 dollari.

PRODOTTO	BARRIERA	ISIN	SCADENZA
TURBO SHORT	250,5135	NLBNPIT1CRG8	OPEN END
TURBO SHORT	274,0080	NLBNPIT1AYF0	OPEN END

House of Trading: la strategia del giorno

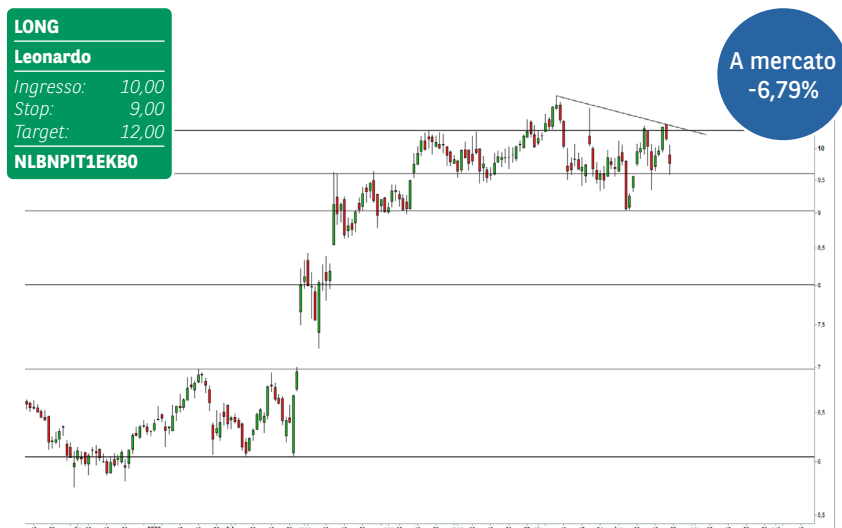
Tra le carte messe in campo da Paolo D'Ambra nella ventottesima puntata di "House of Trading - Le carte del mercato", vi è una verde su Leonardo. La strategia del componente della squadra degli analisti ha come punto di ingresso 10 euro, stop loss a 9 euro e obiettivo di profitto a 12 euro. Per questo tipo di operatività è stato scelto il Certificato Turbo Unlimited Long di BNP Paribas con ISIN NLBNPIT1EKBO e leva finanziaria fissata al momento della trasmissione pari a 2,61.

STRATEGIA DI
Paolo D'Ambra

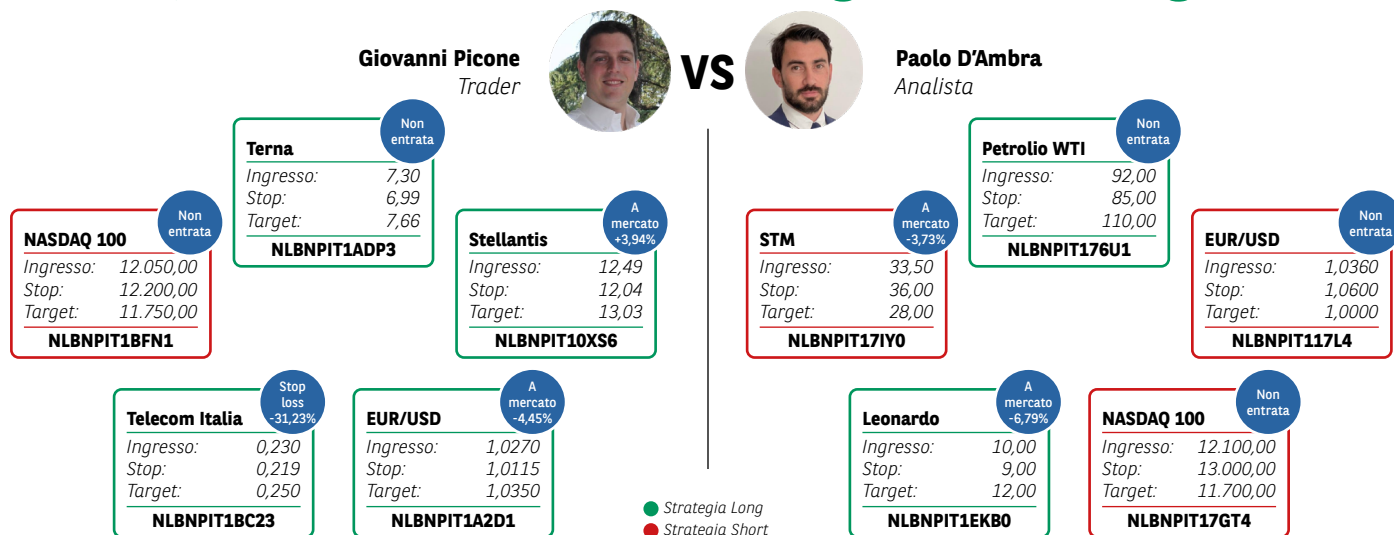
HOUSE OF TRADING

VEDI LE STRATEGIE

SHORT LONG



Aspettando House of Trading: le carte in gioco



AVVERTENZA

La presente pubblicazione è stata preparata da ELP SA (l'Editore), con sede legale in Corso San Gottardo 8/A, 6830 Chiasso (CH), in completa autonomia e riflette quindi esclusivamente le opinioni e le valutazioni dell'Editore. Le informazioni e le opinioni contenute nella presente pubblicazione sono state ottenute o estrapolate da fonti ritenute affidabili dall'Editore; tuttavia, l'Editore non rilascia alcuna dichiarazione o garanzia in merito alla loro accuratezza, adeguatezza o completezza. BNP Paribas e le società del gruppo BNP Paribas non si assumono alcuna responsabilità per il relativo contenuto. Gli scenari, le presunzioni di calcolo, i dati e le performance passate, i prezzi stimati, gli esempi dei potenziali ricavi o le valutazioni hanno valore meramente illustrativo/informativo, senza alcuna garanzia che tali scenari o ricavi potenziali possano verificarsi o essere conseguiti. In ogni caso, l'Editore non è responsabile per qualsiasi perdita o danno, diretto o indiretto, che possa derivare dall'utilizzo dei contenuti della presente pubblicazione. Per informazioni su [elp], in qualità di produttore delle raccomandazioni, sulla presentazione delle raccomandazioni e sulle posizioni e conflitti di interesse del produttore, si prega di cliccare su questo link.

Informativa sulla privacy

La presente informativa è resa ai sensi del Regolamento (UE) 2016/679 del Parlamento europeo e del Consiglio, del 27 aprile 2016, relativo alla protezione delle persone fisiche con riguardo al trattamento dei dati personali, nonché alla libera circolazione di tali dati e che abroga la direttiva 95/46/CE (General Data Protection Regulation - GDPR) e delle relative disposizioni di attuazione in Italia. La presente pubblicazione è inviata mediante posta elettronica a coloro che ne fanno esplicita richiesta, tramite i canali presenti nel sito web [investimenti.bnpparibas.it](https://www.investimenti.bnpparibas.it). Il conferimento dei dati è facoltativo. Il rifiuto a fornire i dati comporta l'impossibilità di ottenere il servizio. Per qualsiasi chiarimento, si prega di prendere visione della Data Information Notice del sito web [investimenti.bnpparibas.it](https://www.investimenti.bnpparibas.it).

Messaggio pubblicitario con finalità promozionali.

Prima di adottare una decisione di investimento al fine di comprendere appieno i potenziali rischi e benefici connessi alla decisione di investire negli strumenti finanziari qui vi menzionati, si invita a leggere attentamente la relativa documentazione di offerta e/o quotazione e, in particolare, le sezioni dedicate ai fattori di rischio connessi all'investimento, ai relativi costi e al trattamento fiscale, e il relativo documento contenente le informazioni chiave (KID), ove disponibile. Tale documentazione è disponibile sul sito web [investimenti.bnpparibas.it](https://www.investimenti.bnpparibas.it). L'investimento negli strumenti finanziari qui vi menzionati può comportare il rischio di perdita totale o parziale del capitale inizialmente investito. Ove tali strumenti finanziari siano venduti prima della scadenza, l'investitore potrà incorrere anche in perdite in conto capitale. Nel caso in cui tali strumenti finanziari siano acquistati o venduti nel corso della loro durata, il rendimento potrà variare. La presente pubblicazione costituisce materiale pubblicitario e le informazioni in essa contenute hanno scopo meramente informativo e promozionale e non sono da intendersi in alcun modo come ricerca, sollecitazione o raccomandazione all'investimento, offerta al pubblico o consulenza in materia di investimenti. Le informazioni e i grafici a contenuto finanziario qui vi riportati sono meramente indicativi e hanno scopo esclusivamente esemplificativo e non esaustivo. I rendimenti passati non sono indicativi, né sono garanzia, dei rendimenti futuri. È responsabilità dell'investitore effettuare un'accurata analisi di tutti i profili fiscali, legali e regolamentari (inclusi i fattori di rischio, tra i quali, i fattori di rischio legati ai tassi di interesse, i fattori di rischio di default e i fattori di rischio legati all'assenza di liquidità) connessi all'investimento negli strumenti finanziari qui vi menzionati. BNP Paribas e/o altra società del gruppo BNP Paribas non potranno essere considerate responsabili delle conseguenze finanziarie o di altra natura derivanti dall'investimento in tali strumenti finanziari. Informazioni aggiornate sulla quotazione di questi ultimi sono disponibili sul sito web [investimenti.bnpparibas.it](https://www.investimenti.bnpparibas.it). Le raccomandazioni di investimento qui vi contenute non soddisfano i requisiti di legge relativi all'indipendenza della ricerca in materia di investimenti e non sono soggette ad alcun divieto di esecuzione di operazioni su strumenti finanziari prima della loro divulgazione.