

# USA: l'inflazione rallenta a luglio

Le quotazioni dei principali indici di Borsa a livello globale hanno messo a segno una seduta caratterizzata dai rialzi. Il focus degli investitori è stato principalmente relativo ai dati dell'inflazione USA di luglio. La misurazione si è attestata all'8,5% su base annuale, sotto le attese Bloomberg all'8,7% e al precedente 9,1%. La leggera flessione del dato è in gran parte dovuto al calo dei prezzi del carburante (-7,7%), mentre il prezzo del cibo è cresciuto del 10,9% a/a, il valore più alto dal 1979. Dopo la pubblicazione del dato, i futures sui Fed Funds hanno mostrato come il mercato sia tornato a ritenere più probabili (73%) rialzi di 50 punti base nel meeting di settembre. Il Presidente della Fed di St. Louis, James Bullard, ha di recente dichiarato che è troppo presto per dire che l'indice dei prezzi al consumo ha raggiunto il suo picco. Oltre a questo, l'esponente della Fed ha evidenziato come la Banca centrale sia pronta a mantenere tassi più elevati per un periodo di tempo prolungato, con il costo del denaro che entro fine anno potrebbe arrivare all'intervallo 3,75-4%. Sul fronte geopolitico, è da segnalare come l'esercito cinese ha detto di aver concluso i diversi incarichi intorno a Taiwan, anche se continueranno ad essere effettuati regolari pattugliamenti. Si allentano anche i timori sull'oleodotto Druzhba, con la Russia che dovrebbe riprendere i flussi regolari dopo che il raffinatore ungherese MOL Nyrt ha pagato la tassa di transito all'Ucraina. Secondo gli analisti, la ripresa dei flussi ha evitato il peggioramento della situazione sul mercato del carburante dell'Europa centrale.



## I MARKET MOVER

Oggi gli operatori saranno concentrati su alcuni dati macroeconomici di rilievo riguardanti gli Stati Uniti. Dal primo pomeriggio verranno infatti pubblicati i dati dei prezzi alla produzione (luglio) e le nuove richieste settimanali di sussidi di disoccupazione. Segnaliamo inoltre la pubblicazione del report mensile dell'IEA (International Energy Agency) e le aste di BTP a 3, 7, 15 e 30 anni.

## INDICI, MATERIE PRIME E VALUTE

SOTTOSTANTE	CHIUSURA	VAR %	VAR % YTD
FTSE MIB	22.702,44	+0,95%	-16,98%
DAX	13.700,93	+1,23%	-13,75%
S&P 500	4.210,24	+2,13%	-11,66%
NASDAQ 100	13.378,32	+2,85%	-18,03%
NIKKEI 225	27.819,33	-0,65%	-3,38%
EUR/USD	1,0286	-0,11%	-9,50%
ORO	1.800,10	-0,75%	-1,54%
PETROLIO WTI	91,55	-0,41%	21,82%

## APPUNTAMENTI ECONOMICI

DATO	PAESE	ATTESE	ORARIO
PREZZI ALLA PRODUZIONE	USA	10,4%	14:30
NUOVE RICHIESTE SUSSIDI DISOCCUPAZIONE	USA	263K	14:30



# FTSE Mib: compratori in attesa del breakout

Le quotazioni del FTSE Mib hanno ripreso forza in scia ai dati dell'inflazione USA risultati sotto le stime. I compratori ora mirano al breakout dell'area resistenziale a 22.900 punti, livello lasciato in eredità dai minimi del 9 maggio scorso, e della trendline che collega i massimi di gennaio, febbraio e maggio 2022, ora transitante a 23.200 punti. Se invece dovesse tornare la debolezza le quotazioni potrebbero essere trasportate verso i 21.500 punti, dove verrebbe chiuso il gap up aperto tra il 28 e il 29 luglio 2022. Se gli acquirenti dovessero recuperare terreno e riuscire ad effettuare la violazione dei 22.900 punti ci sarebbe la possibilità di osservare un nuovo impulso rialzista verso il livello tondo a 24.000 punti, dove passa la trendline che conta i massimi del 25 febbraio e 30 maggio. Per una ripresa del trend rialzista di medio periodo si dovrebbe attendere il superamento dei 24.900 punti. Se ciò dovesse avvenire, si interromperebbe la serie di massimi decrescenti in atto da inizio anno. Da un punto di vista operativo, si potrebbe valutare una strategia long in caso di ritorno sui 21.800 punti. Lo stop loss sarebbe posto a 21.500 punti, mentre l'obiettivo a 22.800 punti. L'operatività short potrebbe essere valutata nell'eventualità di un nuovo test delle resistenze a 24.000 punti, con stop loss a 24.800 punti e target a 23.000 punti.



VALORE	MAX 12 MESI	MIN 12 MESI	RSI 14 GG	MM 10 GG	MM 50 GG	RESISTENZA	SUPPORTO
22.702,44	28.213,00	20.421,00	60,07	22.484,30	22.071,78	23.000,00	21.800,00

## SCENARIO RIALZISTA



Strategie long valutabili da 21.800 punti con stop loss a 21.500 punti e obiettivo a 22.800 punti.

PRODOTTO	BARRIERA	ISIN	SCADENZA
TURBO LONG	18.005,2600	NLBNPIT107U6	OPEN END
TURBO LONG	16.181,1300	NLBNPIT1EJR8	OPEN END

## SCENARIO RIBASSISTA



Strategie short valutabili da 24.000 punti con stop loss a 24.800 punti e obiettivo a 23.000 punti.

PRODOTTO	BARRIERA	ISIN	SCADENZA
TURBO SHORT	28.830,5500	NLBNPIT14691	OPEN END
TURBO SHORT	28.249,1800	NLBNPIT13461	OPEN END

# DAX: indice mira ai 14.000 punti

Le quotazioni del DAX hanno accelerato al rialzo, riassorbendo le vendite della seduta del 9 agosto scorso. Se per il principale indice di Borsa tedesco la fase ascendente dovesse continuare, si potrebbe assistere ad un approdo degli acquirenti verso la zona dei 13.900 punti, dove passa la linea di tendenza ottenuta collegando i massimi del 5 gennaio e 6 giugno 2022. Se la positività dovesse continuare, si potrebbe osservare una ripresa della soglia psicologica dei 14.000 punti, per poi passare ai 14.300 punti, dove transita la trendline disegnata con i minimi del 7 marzo a quelli del 10 maggio 2022. Viceversa, per tornare in vantaggio i venditori dovrebbero tornare al di sotto 13.440 punti. In tal caso, vi sarebbe lo spazio per raggiungere i 13.300 punti, supporto lasciato in eredità dai massimi del 21 luglio 2020. La discesa sotto tale livello di concentrazione di domanda aprirebbe poi le porte ad un approdo sui 13.000 punti. Da un punto di vista operativo, si potrebbero sfruttare le ripartenze dai 13.370 punti per valutare strategie di matrice long. Lo stop loss sarebbe identificabile a 13.070 punti, mentre l'obiettivo sarebbe posizionabile a 14.000 punti. Al contrario, l'operatività short sarebbe valutabile dalle resistenze a 13.750 punti. In questo caso lo stop loss sarebbe posizionabile a 14.200 punti e il target collocabile a 13.600 punti.



VALORE	MAX 12 MESI	MIN 12 MESI	RSI 14 GG	MM 10 GG	MM 50 GG	RESISTENZA	SUPPORTO
13.700,93	16.290,19	12.390,95	60,41	13.544,27	13.323,36	13.900,00	13.300,00

## SCENARIO RIALZISTA



Strategie long valutabili da 13.370 punti con stop loss a 13.070 punti e obiettivo a 13.750 punti.

PRODOTTO	BARRIERA	ISIN	SCADENZA
TURBO LONG	10.575,2900	NL0014922858	OPEN END
TURBO LONG	11.125,6900	NL0014922866	OPEN END

## SCENARIO RIBASSISTA



Strategie short valutabili da 14.000 punti con stop loss a 14.200 punti e obiettivo a 13.600 punti.

PRODOTTO	BARRIERA	ISIN	SCADENZA
TURBO SHORT	16.919,9800	NLBNPIT125S2	OPEN END
TURBO SHORT	17.290,7500	NLBNPIT125T0	OPEN END

# S&P 500: ecco i livelli da monitorare

Dopo il dato dell'inflazione USA di luglio sotto le attese, le quotazioni dell'S&P 500 sono riuscite ad accelerare al rialzo, rimbalzando con decisione dai supporti di area 4.100 punti, dove passano la trendline disegnata con i minimi del 14 e 26 luglio 2022 e il livello orizzontale lasciato in eredità dai massimi dell'8 aprile 2021. Se il principale indice di Borsa USA dovesse riuscire ad oltrepassare la zona di concentrazione di offerta compresa tra i 4.180 punti e i 4.210 punti la violazione di tali ostacoli aprirebbe ai compratori le porte ad un rialzo più importante, in quanto la serie di top decrescenti in atto da inizio 2022 verrebbe interrotta. Viceversa, un segnale negativo si avrebbe con la flessione sotto i 4.100 punti, che aprirebbe ad un test dei 3.920 punti, per poi passare in caso di peggioramento del quadro tecnico ai 3.860 punti, dove transitano la linea di tendenza ottenuta collegando i top del 29 marzo e del 3 giugno 2022 e il livello statico espresso dai top del 20 gennaio 2021. Da un punto di vista operativo, si potrebbero valutare strategie long sfruttando un eventuale ritorno sui 4.150 punti. Lo stop loss sarebbe identificabile a 4.070 punti, mentre il target a 4.250 punti. Per quanto riguarda l'operatività short, questa potrebbe essere valutata nel caso di discesa sotto i supporti a 4.080 punti. Lo stop loss sarebbe posto a 4.210 punti, mentre l'obiettivo a 3.950 punti.



VALORE	MAX 12 MESI	MIN 12 MESI	RSI 14 GG	MM 10 GG	MM 50 GG	RESISTENZA	SUPPORTO
4.210,24	4.818,62	3.636,87	67,73	4.133,76	3.947,59	4.260,00	4.000,00

## SCENARIO RIALZISTA



Strategie long valutabili da 4.150 punti con stop loss a 4.070 punti e obiettivo a 4.250 punti.

PRODOTTO	BARRIERA	ISIN	SCADENZA
TURBO LONG	3.392,0200	NL0015441056	OPEN END
TURBO LONG	3.259,9600	NL0015440090	OPEN END

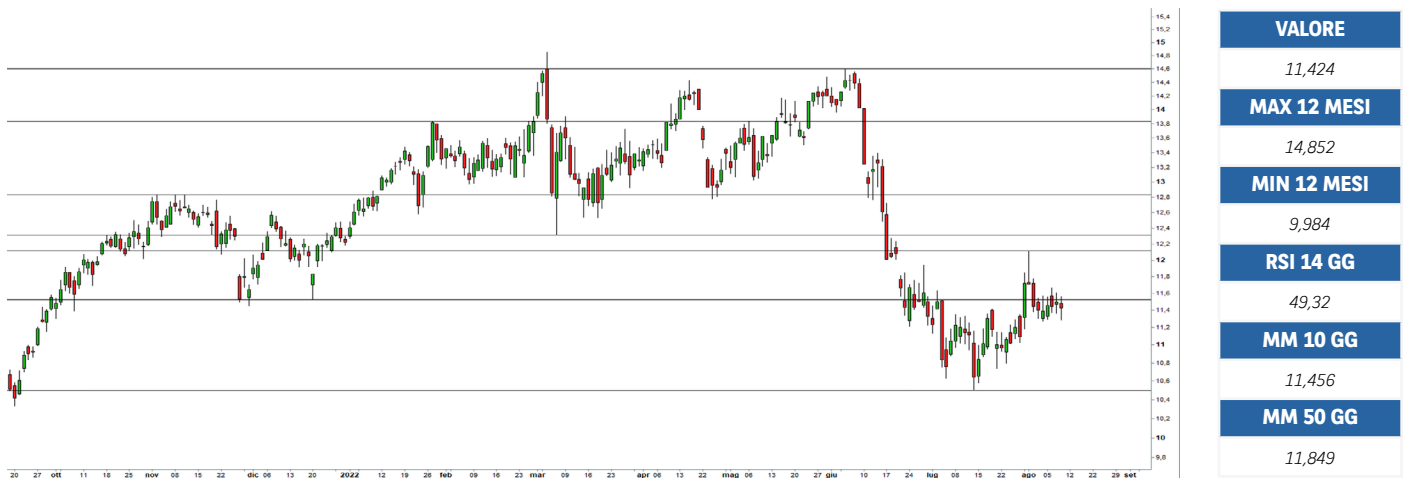
## SCENARIO RIBASSISTA



Strategie short valutabili da 4.080 punti con stop loss a 4.210 punti e obiettivo a 3.950 punti.

PRODOTTO	BARRIERA	ISIN	SCADENZA
TURBO SHORT	5.121,8200	NLBNPIT14GM6	OPEN END
TURBO SHORT	5.005,4700	NLBNPIT146A6	OPEN END

# Analisi ENI



ENI è sotto la lente degli investitori nelle ultime sedute di contrattazioni a Piazza Affari. A inizio mese BP e il gruppo guidato dall'Amministratore Delegato Claudio Descalzi hanno confermato che è stata ufficialmente costituita Azure Energy, la nuova joint venture indipendente 50/50 che unisce i business angolani delle due società. Si tratta del più grande produttore indipendente di petrolio e gas dell'Angola, detiene 2 miliardi di barili equivalenti di risorse nette e raggiungerà circa 250mila barili di olio equivalenti al giorno di produzione equity di petrolio e gas nei prossimi 5 anni. Inoltre il gruppo ha di recente lanciato Eniverse Ventures, un Corporate Venture Builder 100% ENI, dedicato all'individuazione, nascita e sviluppo di iniziative imprenditoriali innovative e ad alto potenziale tecnologico che esplorano nuovi mercati, promuovendo la Just Transition e creando valore con un orizzonte a breve e medio termine.

## SCENARIO RIALZISTA

Strategie long valutabili da 11 euro con stop loss a 10,47 euro e obiettivo a 12,80 euro.

PRODOTTO	BARRIERA	ISIN	SCADENZA
TURBO LONG	9,2406	NLBNPIT141X9	OPEN END
TURBO LONG	8,7077	NLBNPIT11NW7	OPEN END

## SCENARIO RIBASSISTA

Strategie short valutabili da 12,80 euro con stop loss a 13,45 euro e obiettivo a 10,50 euro.

PRODOTTO	BARRIERA	ISIN	SCADENZA
TURBO SHORT	14,1138	NLBNPIT1D205	OPEN END
TURBO SHORT	16,0687	NLBNPIT17TT7	OPEN END

**HOUSE OF TRADING**  
RITORNA IL 6 SETTEMBRE

**SHORT** **LONG**

**HOUSE OF TRADING**  
LE CARTE DEL MERCATO

**SHORT** **LONG**



**AVVERTENZA**

La presente pubblicazione è stata preparata da ELP SA (l'Editore), con sede legale in Corso San Gottardo 8/A, 6830 Chiasso, Svizzera, in completa autonomia e riflette quindi esclusivamente le opinioni e le valutazioni dell'Editore. Le informazioni e le opinioni contenute nella presente pubblicazione sono state ottenute o estrapolate da fonti ritenute affidabili dall'Editore; tuttavia, l'Editore non rilascia alcuna dichiarazione o garanzia in merito alla loro accuratezza, adeguatezza o completezza. BNP Paribas e le società del gruppo BNP Paribas non si assumono alcuna responsabilità per il relativo contenuto. Gli scenari, le presunzioni di calcolo, i dati e le performance passate, i prezzi stimati, gli esempi dei potenziali ricavi o le valutazioni hanno valore meramente illustrativo/informativo, senza alcuna garanzia che tali scenari o ricavi potenziali possano verificarsi o essere conseguiti. In ogni caso, l'Editore non è responsabile per qualsiasi perdita o danno, diretto o indiretto, che possa derivare dall'utilizzo dei contenuti della presente pubblicazione. Per informazioni su [elp], in qualità di produttore delle raccomandazioni, sulla presentazione delle raccomandazioni e sulle posizioni e conflitti di interesse del produttore, si prega di cliccare su questo link.

**Informativa sulla privacy**

La presente informativa è resa ai sensi del Regolamento (UE) 2016/679 del Parlamento europeo e del Consiglio, del 27 aprile 2016, relativo alla protezione delle persone fisiche con riguardo al trattamento dei dati personali, nonché alla libera circolazione di tali dati e che abroga la direttiva 95/46/CE (General Data Protection Regulation - GDPR) e delle relative disposizioni di attuazione in Italia. La presente pubblicazione è inviata mediante posta elettronica a coloro che ne fanno esplicita richiesta, tramite i canali presenti nel sito web [investimenti.bnpparibas.it](https://investimenti.bnpparibas.it). Il conferimento dei dati è facoltativo. Il rifiuto a fornire i dati comporta l'impossibilità di ottenere il servizio. Per qualsiasi chiarimento, si prega di prendere visione della Data Information Notice del sito web [investimenti.bnpparibas.it](https://investimenti.bnpparibas.it).

**Messaggio pubblicitario con finalità promozionali.**

Prima di adottare una decisione di investimento al fine di comprendere appieno i potenziali rischi e benefici connessi alla decisione di investire negli strumenti finanziari quivi menzionati, si invita a leggere attentamente la relativa documentazione di offerta e/o quotazione e, in particolare, le sezioni dedicate ai fattori di rischio connessi all'investimento, ai relativi costi e al trattamento fiscale, e il relativo documento contenente le informazioni chiave (KID), ove disponibile. Tale documentazione è disponibile sul sito web [investimenti.bnpparibas.it](https://investimenti.bnpparibas.it). L'investimento negli strumenti finanziari quivi menzionati può comportare il rischio di perdita totale o parziale del capitale inizialmente investito. Ove tali strumenti finanziari siano venduti prima della scadenza, l'investitore potrà incorrere anche in perdite in conto capitale. Nel caso in cui tali strumenti finanziari siano acquistati o venduti nel corso della loro durata, il rendimento potrà variare. La presente pubblicazione costituisce materiale pubblicitario e le informazioni in essa contenute hanno scopo meramente informativo e promozionale e non sono da intendersi in alcun modo come ricerca, sollecitazione o raccomandazione all'investimento, offerta al pubblico o consulenza in materia di investimenti. Le informazioni e i grafici a contenuto finanziario quivi riportati sono meramente indicativi e hanno scopo esclusivamente esemplificativo e non esaustivo. I rendimenti passati non sono indicativi, né sono garanzia, dei rendimenti futuri. È responsabilità dell'investitore effettuare un'accurata analisi di tutti i profili fiscali, legali e regolamentari (inclusi i fattori di rischio, tra i quali, i fattori di rischio legati ai tassi di interesse, i fattori di rischio di default e i fattori di rischio legati all'assenza di liquidità) connessi all'investimento negli strumenti finanziari quivi menzionati. BNP Paribas e/o altra società del gruppo BNP Paribas non potranno essere considerate responsabili delle conseguenze finanziarie o di altra natura derivanti dall'investimento in tali strumenti finanziari. Informazioni aggiornate sulla quotazione di questi ultimi sono disponibili sul sito web [investimenti.bnpparibas.it](https://investimenti.bnpparibas.it). Le raccomandazioni di investimento quivi contenute non soddisfano i requisiti di legge relativi all'indipendenza della ricerca in materia di investimenti e non sono soggette ad alcun divieto di esecuzione di operazioni su strumenti finanziari prima della loro divulgazione.

