

## Focus sull'inflazione dell'Eurozona

Le quotazioni dei principali indici di Borsa a livello globale hanno messo a segno una seduta caratterizzata dalle vendite. Sul fronte dei dati macroeconomici, è da segnalare come l'inflazione del Regno Unito di luglio sia cresciuta del 10,1% su base annuale, aggiornando i massimi a 40 anni. Intanto, il PIL dell'Eurozona del 2° trimestre 2022 si è attestato al 3,9% a/a, sotto il consensus Bloomberg che vedeva un dato al 4%. Fronte materie prime, il Segretario Generale dell'OPEC, Haitham Al-Ghais, ha detto che il mercato globale del petrolio potrebbe dover affrontare una stretta sul lato dell'offerta in quanto la domanda è stabile mentre la capacità di produzione inutilizzata si sta riducendo. Per il capo del Cartello, la richiesta crescerà di 3 milioni di barili al giorno nel 2022, spinta dalla riduzione dei lockdown in Cina. Oltre a questo, Al-Ghais ha evidenziato come l'OPEC non ha colpe nell'aumento dell'inflazione e che l'aumento dei prezzi di gas e oro nero sia principalmente colpa dei sotto investimenti cronici. Il possibile taglio delle forniture di gas da parte della Russia continua a preoccupare la Germania: per Klaus Mueller, Presidente della Federal Network Agency, se le scorte arrivassero al target del 95% a novembre, il Paese avrebbe forniture sufficienti per 2 mesi e mezzo. Per quanto riguarda le Banche centrali, dai verbali dell'ultima riunione della Fed si legge come gli esponenti dell'istituto si siano trovati d'accordo nel rallentare il ritmo degli aumenti dei tassi di interesse "ad un certo punto", anche se questo accadrà solo dopo che l'inflazione scenderà in maniera sostanziale.



### I MARKET MOVER

Oggi gli operatori dei mercati finanziari saranno concentrati su diversi dati macroeconomici di rilievo per l'Eurozona e gli Stati Uniti. In mattinata sono attesi i dati dell'inflazione dell'Eurozona di luglio. Dal primo pomeriggio il focus passerà come di consueto agli Stati Uniti. Per gli USA si attendono i dati delle nuove richieste settimanali di sussidi di disoccupazione, l'indice manifatturiero

### INDICI, MATERIE PRIME E VALUTE

SOTTOSTANTE	CHIUSURA	VAR %	VAR % YTD
FTSE MIB	22.757,81	-1,04%	-16,78%
DAX	13.626,71	-2,04%	-14,22%
S&P 500	4.274,04	-0,72%	-10,33%
NASDAQ 100	13.470,86	-1,21%	-17,46%
NIKKEI 225	28.969,50	-0,87%	0,66%
EUR/USD	1,0166	-0,13%	-10,57%
ORO	1.776,20	-0,03%	-2,89%
PETROLIO WTI	88,14	+0,03%	17,17%

### APPUNTAMENTI ECONOMICI

DATO	PAESE	ATTESE	ORARIO
INFLAZIONE	EUR	0,1% - 8,9%	11:00
NUOVE RICHIESTE SUSSIDI DISOCCUPAZIONE	USA	265K	14:30
INDICE MANIFATTURIERO FED PHILADELPHIA	USA	-5	14:30
VENDITE CASE ESISTENTI	USA	4,89M	16:00

della Fed di Philadelphia e le vendite di case esistenti. Segnaliamo inoltre i discorsi di Esther George (presidente della Fed di Kansas City) e di Neel Kashkari (presidente della Fed di Minneapolis).

# FTSE Mib: i venditori tornano in vantaggio

Le quotazioni del FTSE Mib cedono terreno dopo il rialzo che ha portato le quotazioni presso l'area resistenziale compresa tra i 22.800 punti e i 23.000 punti. Questa zona costituisce una resistenza importante, in quanto corrisponde al transito del livello orizzontale espresso dai massimi registrati il 6 gennaio 2021 e di quello dinamico che unisce i top del 5 gennaio, 2 febbraio e 30 maggio 2022. Se gli acquirenti riuscissero ad oltrepassare stabilmente questa importante area di offerta si potrebbe assistere ad una nuova fase rialzista delle quotazioni in primis verso la successiva soglia tonda e psicologica a 24.000 punti. Viceversa, un'indicazione negativa si avrebbe con una flessione del principale indice azionario di Borsa Italiana al di sotto dei 22.500 punti. Se ciò dovesse accadere, si aprirebbero le porte ad un ritorno delle quotazioni verso i 21.900 punti, dove verrebbe chiuso il gap up aperto dal 29 luglio scorso. Da un punto di vista operativo, si potrebbe valutare una strategia di matrice rialzista in caso di ritorno dei corsi sui 21.700 punti. In questo caso lo stop loss sarebbe posto a 21.500 punti, mentre l'obiettivo di profitto a 22.900 punti. Al contrario, l'operatività di matrice ribassista è valutabile nell'eventualità di un nuovo test delle resistenze a 24.000 punti, con stop loss a 24.500 punti e obiettivo di profitto a 23.000 punti.



VALORE	MAX 12 MESI	MIN 12 MESI	RSI 14 GG	MM 10 GG	MM 50 GG	RESISTENZA	SUPPORTO
22.757,81	28.213,00	20.421,00	58,52	22.731,10	21.952,96	23.500,00	22.000,00

## SCENARIO RIALZISTA



Strategie long valutabili da 21.700 punti con stop loss a 21.500 punti e obiettivo a 22.900 punti.

PRODOTTO	BARRIERA	ISIN	SCADENZA
TURBO LONG	18.005,2600	NLBNPIT107U6	OPEN END
TURBO LONG	16.181,1300	NLBNPIT1EJR8	OPEN END

## SCENARIO RIBASSISTA



Strategie short valutabili da 24.000 punti con stop loss a 24.500 punti e obiettivo a 23.000 punti.

PRODOTTO	BARRIERA	ISIN	SCADENZA
TURBO SHORT	28.830,5500	NLBNPIT14691	OPEN END
TURBO SHORT	28.249,1800	NLBNPIT13461	OPEN END

# DAX: ecco i livelli da monitorare

Le quotazioni del DAX hanno registrato una seduta all'insegna delle vendite, con il principale indice di Borsa tedesco che ha iniziato una correzione dopo il test della resistenza a 13.900 punti, dove passa la linea di tendenza ottenuta collegando i massimi del 5 gennaio e 6 giugno 2022. Il principale indice di Borsa tedesco potrebbe ora iniziare un movimento discendente più ampio di quelli di brevissimo respiro a cui si è assistito dalla seconda metà di luglio 2022. Sul grafico giornaliero si è infatti formato un pattern Hammer bearish che avrebbe la possibilità di riportare i corsi sull'area compresa tra i 13.450 punti e i 13.300 punti, dove passano rispettivamente la trendline disegnata con i top del 21 giugno e 20 luglio 2022 e il livello statico espresso dai top del 9 novembre 2020. Viceversa, l'accelerazione oltre i 13.900 punti farebbe tornare in vantaggio i compratori, con obiettivo principale sui 14.000 punti e target più ambizioso sui 14.300 punti. Da un punto di vista operativo, si potrebbero sfruttare le ripartenze dai 13.370 punti per valutare strategie di matrice long. Lo stop loss sarebbe identificabile a 13.070 punti, mentre l'obiettivo di profitto a 13.750 punti. Al contrario, l'operatività di matrice ribassista sarebbe valutabile dalle resistenze a 14.000 punti. Lo stop loss sarebbe posto a 14.200 punti e il target a 13.600 punti.



VALORE	MAX 12 MESI	MIN 12 MESI	RSI 14 GG	MM 10 GG	MM 50 GG	RESISTENZA	SUPPORTO
13.626,71	16.290,19	12.390,95	54,46	13.700,40	13.248,20	14.000,00	13.300,00

## SCENARIO RIALZISTA



Strategie long valutabili da 13.370 punti con stop loss a 13.070 punti e obiettivo a 13.750 punti.

PRODOTTO	BARRIERA	ISIN	SCADENZA
TURBO LONG	10.575,2900	NL0014922858	OPEN END
TURBO LONG	11.125,6900	NL0014922866	OPEN END

## SCENARIO RIBASSISTA



Strategie short valutabili da 14.000 punti con stop loss a 14.200 punti e obiettivo a 13.600 punti.

PRODOTTO	BARRIERA	ISIN	SCADENZA
TURBO SHORT	16.919,9800	NLBNPIT125S2	OPEN END
TURBO SHORT	17.290,7500	NLBNPIT125T0	OPEN END

# S&P 500: come operare dopo le minute Fed

L'area dei 4.300 punti ha fermato l'avanzata dei compratori sull'S&P 500, che ora sembra pronto a dare inizio ad un movimento correttivo. La resistenza appena menzionata, espressa dai massimi del 25 aprile 2022, è il principale ostacolo nel breve periodo: se gli acquirenti riuscissero a superarlo, si potrebbe osservare un'accelerazione verso i 4.460 punti. Da evidenziare come l'approdo su tale obiettivo permetterebbe al principale indice di Borsa statunitense di fornire un'indicazione positiva: verrebbe infatti oltrepassato il 61,8% del ritracciamento di Fibonacci disegnato su tutta la gamba di ribasso cominciata a inizio 2022. Se invece la discesa dovesse proseguire, un possibile obiettivo dei venditori sarebbe identificabile sui 4.100 punti. Questo intorno è da monitorare con attenzione, in quanto una sua rottura permetterebbe ai venditori di tornare in vantaggio nel breve periodo, aprendo la strada ad un test dei 3.920 punti. Da un punto di vista operativo, si potrebbero valutare strategie di matrice long sfruttando un eventuale ritorno sui 4.150 punti. Lo stop loss sarebbe identificabile a 4.070 punti, mentre l'obiettivo di profitto a 4.250 punti. Per quanto riguarda l'operatività di stampo ribassista, questa potrebbe essere valutata dalla resistenza a 4.270 punti. Lo stop loss sarebbe identificabile a 4.350 punti, mentre l'obiettivo a 4.150 punti.



VALORE	MAX 12 MESI	MIN 12 MESI	RSI 14 GG	MM 10 GG	MM 50 GG	RESISTENZA	SUPPORTO
4.274,04	4.818,62	3.636,87	68,41	4.213,37	3.962,06	4.500,00	4.000,00

## SCENARIO RIALZISTA



Strategie long valutabili da 4.150 punti con stop loss a 4.070 punti e obiettivo a 4.250 punti.

PRODOTTO	BARRIERA	ISIN	SCADENZA
TURBO LONG	3.392,0200	NL0015441056	OPEN END
TURBO LONG	3.259,9600	NL0015440090	OPEN END

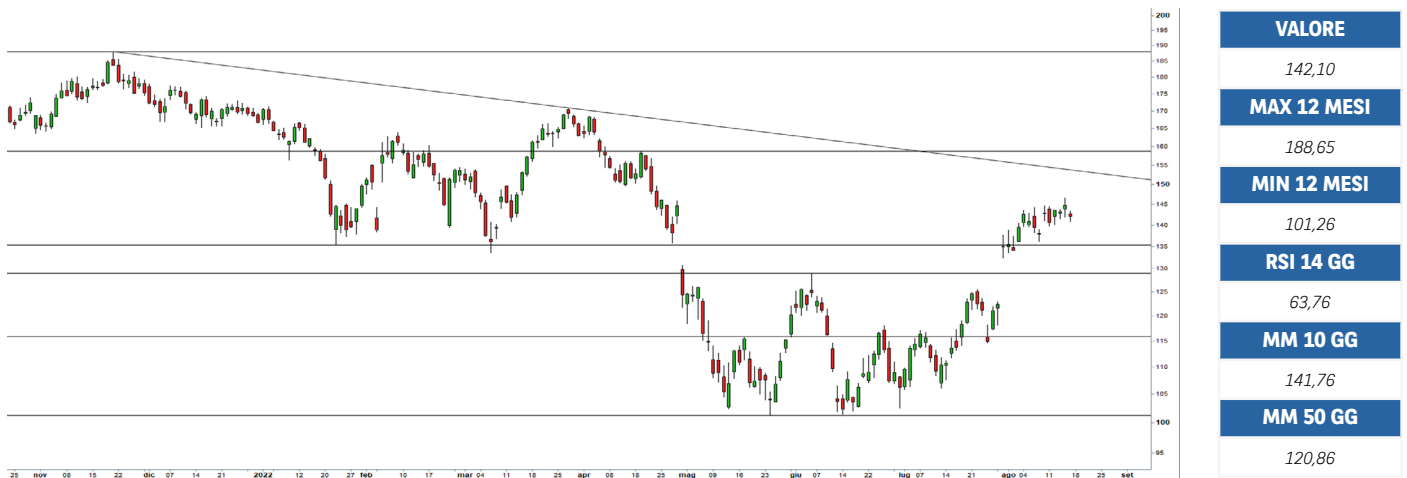
## SCENARIO RIBASSISTA



Strategie short valutabili da 4.270 punti con stop loss a 4.350 punti e obiettivo a 4.150 punti.

PRODOTTO	BARRIERA	ISIN	SCADENZA
TURBO SHORT	5.121,8200	NLBNPIT14GM6	OPEN END
TURBO SHORT	5.005,4700	NLBNPIT146A6	OPEN END

# Analisi Amazon



Amazon ha presentato un deposito legale accusando la Federal Trade Commission (FTC) di molestare i dipendenti, attuali ed ex, incluso il fondatore Jeff Bezos, nel tentativo di "interrompere le operazioni commerciali". La FTC sta conducendo un'indagine sul programma di abbonamento Prime di Amazon per stabilire se Amazon utilizza una serie di tattiche fuorvianti come parte dei processi di registrazione e annullamento. Come riporta Business Insider, il fascicolo legale di 49 pagine è in risposta a questa indagine, che è in corso da marzo 2021. In particolare, si concentra sulle citazioni in giudizio emesse a persone tra cui il fondatore Jeff Bezos, il CEO Andy Jassy, l'ex capo della vendita al dettaglio Dave Clark, il suo successore Doug Herrington e l'ex vicepresidente Prime Greg Grealey tra gli altri. Il deposito solleva anche domande sul motivo per cui l'indagine è stata estesa a servizi in abbonamento non Prime come Audible, Amazon Music, Kindle Unlimited e Subscribe & Save.

## SCENARIO RIALZISTA

Strategie long valutabili da 135 dollari con stop loss a 130 dollari e obiettivo a 170 dollari.

PRODOTTO	BARRIERA	ISIN	SCADENZA
TURBO LONG	121,7321	NLBNPIT1FK00	OPEN END
TURBO LONG	112,1573	NLBNPIT1F7N4	OPEN END

## SCENARIO RIBASSISTA

Strategie short valutabili da 155 dollari con stop loss a 165 dollari e obiettivo a 125 dollari.

PRODOTTO	BARRIERA	ISIN	SCADENZA
TURBO SHORT	165,2764	NLBNPIT1FKP7	OPEN END
TURBO SHORT	174,8748	NLBNPIT1FKQ5	OPEN END

SHORT

LONG

HOUSE OF TRADING

RITORNA IL 6 SETTEMBRE

HOUSE OF TRADING

LE CARTE DEL MERCATO



**AVVERTENZA**

La presente pubblicazione è stata preparata da ELP SA (l'Editore), con sede legale in Corso San Gottardo 8/A, 6830 Chiasso, Svizzera, in completa autonomia e riflette quindi esclusivamente le opinioni e le valutazioni dell'Editore. Le informazioni e le opinioni contenute nella presente pubblicazione sono state ottenute o estrapolate da fonti ritenute affidabili dall'Editore; tuttavia, l'Editore non rilascia alcuna dichiarazione o garanzia in merito alla loro accuratezza, adeguatezza o completezza. BNP Paribas e le società del gruppo BNP Paribas non si assumono alcuna responsabilità per il relativo contenuto. Gli scenari, le presunzioni di calcolo, i dati e le performance passate, i prezzi stimati, gli esempi dei potenziali ricavi o le valutazioni hanno valore meramente illustrativo/informativo, senza alcuna garanzia che tali scenari o ricavi potenziali possano verificarsi o essere conseguiti. In ogni caso, l'Editore non è responsabile per qualsiasi perdita o danno, diretto o indiretto, che possa derivare dall'utilizzo dei contenuti della presente pubblicazione. Per informazioni su [elp], in qualità di produttore delle raccomandazioni, sulla presentazione delle raccomandazioni e sulle posizioni e conflitti di interesse del produttore, si prega di cliccare su questo link.

**Informativa sulla privacy**

La presente informativa è resa ai sensi del Regolamento (UE) 2016/679 del Parlamento europeo e del Consiglio, del 27 aprile 2016, relativo alla protezione delle persone fisiche con riguardo al trattamento dei dati personali, nonché alla libera circolazione di tali dati e che abroga la direttiva 95/46/CE (General Data Protection Regulation - GDPR) e delle relative disposizioni di attuazione in Italia. La presente pubblicazione è inviata mediante posta elettronica a coloro che ne fanno esplicita richiesta, tramite i canali presenti nel sito web [investimenti.bnpparibas.it](https://investimenti.bnpparibas.it). Il conferimento dei dati è facoltativo. Il rifiuto a fornire i dati comporta l'impossibilità di ottenere il servizio. Per qualsiasi chiarimento, si prega di prendere visione della Data Information Notice del sito web [investimenti.bnpparibas.it](https://investimenti.bnpparibas.it).

**Messaggio pubblicitario con finalità promozionali.**

Prima di adottare una decisione di investimento al fine di comprendere appieno i potenziali rischi e benefici connessi alla decisione di investire negli strumenti finanziari quivi menzionati, si invita a leggere attentamente la relativa documentazione di offerta e/o quotazione e, in particolare, le sezioni dedicate ai fattori di rischio connessi all'investimento, ai relativi costi e al trattamento fiscale, e il relativo documento contenente le informazioni chiave (KID), ove disponibile. Tale documentazione è disponibile sul sito web [investimenti.bnpparibas.it](https://investimenti.bnpparibas.it). L'investimento negli strumenti finanziari quivi menzionati può comportare il rischio di perdita totale o parziale del capitale inizialmente investito. Ove tali strumenti finanziari siano venduti prima della scadenza, l'investitore potrà incorrere anche in perdite in conto capitale. Nel caso in cui tali strumenti finanziari siano acquistati o venduti nel corso della loro durata, il rendimento potrà variare. La presente pubblicazione costituisce materiale pubblicitario e le informazioni in essa contenute hanno scopo meramente informativo e promozionale e non sono da intendersi in alcun modo come ricerca, sollecitazione o raccomandazione all'investimento, offerta al pubblico o consulenza in materia di investimenti. Le informazioni e i grafici a contenuto finanziario quivi riportati sono meramente indicativi e hanno scopo esclusivamente esemplificativo e non esaustivo. I rendimenti passati non sono indicativi, né sono garanzia, dei rendimenti futuri. È responsabilità dell'investitore effettuare un'accurata analisi di tutti i profili fiscali, legali e regolamentari (inclusi i fattori di rischio, tra i quali, i fattori di rischio legati ai tassi di interesse, i fattori di rischio di default e i fattori di rischio legati all'assenza di liquidità) connessi all'investimento negli strumenti finanziari quivi menzionati. BNP Paribas e/o altra società del gruppo BNP Paribas non potranno essere considerate responsabili delle conseguenze finanziarie o di altra natura derivanti dall'investimento in tali strumenti finanziari. Informazioni aggiornate sulla quotazione di questi ultimi sono disponibili sul sito web [investimenti.bnpparibas.it](https://investimenti.bnpparibas.it). Le raccomandazioni di investimento quivi contenute non soddisfano i requisiti di legge relativi all'indipendenza della ricerca in materia di investimenti e non sono soggette ad alcun divieto di esecuzione di operazioni su strumenti finanziari prima della loro divulgazione.

