

USA: al via il simposio di Jackson Hole

I principali indici azionari a livello globale hanno registrato una seduta all'insegna del rialzo. Il focus degli investitori è tutto rivolto al simposio annuale di Jackson Hole, che inizia oggi e terminerà sabato 27 agosto. L'audizione del presidente della Federal Reserve, Jerome Powell, è attesa domani alle ore 16:00 italiane. Oltre agli impatti sull'economia dell'Eurozona provocati dalla crisi energetica, a preoccupare gli operatori sono i timori circa probabili strette più aggressive da parte delle Banche centrali in tema di tassi di interesse, nonostante i rischi di recessione siano in aumento. Di recente il numero uno della Fed ha dichiarato che la Banca centrale USA non sta cercando di provocare una recessione aumentando il costo del denaro e che non ritiene di doverlo fare, anche se sta lottando per calmierare il rialzo dell'inflazione ai massimi da 40 anni. Neel Kashkari, presidente della Fed di Minneapolis, ha affermato che la Federal Reserve deve portare avanti una politica monetaria più restrittiva fino a quando non sarà chiaro che l'inflazione stia virando al ribasso. Fronte BCE i segnali sono più contrastanti: di recente Isabel Schnabel ha ribadito che lo scopo principale dell'Eurotower è quello di frenare l'inflazione a qualunque costo. Fabio Panetta, componente del Comitato esecutivo della BCE, ha invece sottolineato che l'istituto di Francoforte dovrà essere più cauto sull'aumento del costo del denaro, considerando la frenata che l'economia sta subendo e la possibilità di entrare in recessione. Gli investitori ora scommettono che la Banca centrale europea aumenterà i tassi di interesse di 1 punto percentuale entro la riunione di ottobre.



I MARKET MOVER

Oggi gli operatori dei mercati finanziari saranno concentrati su diversi dati macroeconomici di rilievo e sul simposio annuale di Jackson Hole, che terminerà il 27 agosto. Durante la mattina gli investitori monitoreranno gli indici IFO della Germania e i verbali dell'ultima riunione di politica monetaria della BCE. Per gli Stati Uniti si attendono i dati delle nuove richieste settimanali

INDICI, MATERIE PRIME E VALUTE

SOTTOSTANTE	CHIUSURA	VAR %	VAR % YTD
FTSE MIB	22.431,47	+0,23%	-17,97%
DAX	13.220,06	+0,20%	-16,78%
S&P 500	4.140,77	+0,29%	-13,12%
NASDAQ 100	12.917,86	+0,28%	-20,85%
NIKKEI 225	28.499,00	+0,66%	-1,05%
EUR/USD	0,9988	+0,23%	-12,13%
ORO	1.768,95	+0,42%	-3,27%
PETROLIO WTI	95,31	+0,44%	26,71%

APPUNTAMENTI ECONOMICI

DATO	PAESE	ATTESE	ORARIO
INDICE IFO (FIDUCIA AZIENDE)	GER	86,8	10:00
VERBALI BCE	EUR	-	13:30
NUOVE RICHIESTE SUSSIDI DISOCCUPAZIONE	USA	253K	14:30
PIL	USA	-0,8%	14:30
INDICE MANIFATTURIERO FED KANSAS CITY	USA	-	17:00

di sussidi di disoccupazione, il PIL del secondo trimestre del 2022 e l'indice manifatturiero della Fed di Kansas City (agosto).



FTSE Mib: i compratori tornano in vantaggio

Il FTSE Mib recupera terreno dopo il test del livello psicologico a 22.000 punti, limitando le perdite registrate lunedì scorso. Con il rimbalzo messo a segno nelle ultime due sedute di contrattazioni il trend di breve periodo si conferma positivo, nonostante il crollo delle quotazioni iniziato dopo il test dell'importante area resistenziale compresa tra i 22.800 punti e i 23.000 punti. Su questa zona ricordiamo che transita inoltre il livello dinamico discendente che collega i massimi registrati il 5 gennaio, 2 febbraio e 30 maggio 2022. Come evidenziato nelle precedenti newsletter, nel breve termine sarà fondamentale la tenuta del supporto statico a 21.900 punti, livello orizzontale che conta i massimi registrati l'8 e il 20 luglio scorsi. Una violazione del sostegno precedentemente menzionato consentirebbe alle forze ribassiste di raggiungere la successiva area di concentrazione di domanda a 21.000 punti, per poi passare agli importanti minimi registrati a metà luglio in area 20.400 punti. Da un punto di vista operativo, si potrebbe valutare una strategia di matrice rialzista da area 22.000 punti. In questo caso lo stop loss sarebbe posto a 21.700 punti, mentre l'obiettivo a 22.900 punti. Al contrario, l'operatività short è valutabile nell'eventualità di un nuovo test delle resistenze a 23.000 punti, con stop loss a 23.300 punti e obiettivo a 22.000 punti.



VALORE	MAX 12 MESI	MIN 12 MESI	RSI 14 GG	MM 10 GG	MM 50 GG	RESISTENZA	SUPPORTO
22.431,47	28.213,00	20.421,00	51,35	22.678,50	21.916,40	23.500,00	22.000,00

SCENARIO RIALZISTA



Strategie long valutabili da 22.000 punti con stop loss 21.700 punti e obiettivo a 22.900 punti.

PRODOTTO	BARRIERA	ISIN	SCADENZA
TURBO LONG	18.005,2600	NLBNPIT107U6	OPEN END
TURBO LONG	16.181,1300	NLBNPIT1EJR8	OPEN END

SCENARIO RIBASSISTA



Strategie short valutabili da 23.000 punti con stop loss 23.300 punti e obiettivo a 22.000 punti.

PRODOTTO	BARRIERA	ISIN	SCADENZA
TURBO SHORT	28.830,5500	NLBNPIT14691	OPEN END
TURBO SHORT	28.249,1800	NLBNPIT13461	OPEN END

DAX: importante il recupero dei 13.300 punti

Nonostante il recupero visto nella seduta di contrattazioni di ieri, permane la debolezza sul principale indice azionario tedesco, in scia al segnale ribassista evidenziato con la rottura del livello orizzontale a 13.300 punti, supporto statico che collega il minimo registrato l'11 maggio scorso e i massimi registrati tra giugno e luglio 2022. La violazione del livello di sostegno precedentemente menzionato ha fornito un primo segnale di deterioramento della struttura tecnica di breve termine, in quanto le forze ribassiste ora potrebbero mirare dapprima sul livello tondo e psicologico dei 13.000 punti e successivamente in prossimità dei minimi registrati nella prima metà di luglio in area 12.400 punti. Un recupero stabile dei 13.300 punti potrebbe determinare un modello di falso breakout e permettere ai compratori di mirare nuovamente verso i massimi registrati a metà agosto in area 14.000 punti. Da un punto di vista operativo, si potrebbe sfruttare un eventuale recupero dei 13.370 punti per valutare strategie di matrice rialzista. In questo caso lo stop loss sarebbe posizionato a 13.070 punti, mentre l'obiettivo di profitto a 13.900 punti. Al contrario, l'operatività di stampo ribassista sarebbe valutabile con una violazione dei 13.000 punti. In questo caso lo stop loss sarebbe posto a 13.300 punti e l'obiettivo di profitto a 12.500 punti.



VALORE	MAX 12 MESI	MIN 12 MESI	RSI 14 GG	MM 10 GG	MM 50 GG	RESISTENZA	SUPPORTO
13.220,06	16.290,19	12.390,95	42,69	13.573,06	13.222,39	14.000,00	13.000,00

SCENARIO RIALZISTA



Strategie long valutabili da 13.370 punti con stop loss a 13.070 punti e obiettivo a 13.900 punti.

PRODOTTO	BARRIERA	ISIN	SCADENZA
TURBO LONG	10.575,2900	NL0014922858	OPEN END
TURBO LONG	11.125,6900	NL0014922866	OPEN END

SCENARIO RIBASSISTA



Strategie short valutabili da 13.000 punti con stop loss a 13.300 punti e obiettivo a 12.500 punti.

PRODOTTO	BARRIERA	ISIN	SCADENZA
TURBO SHORT	16.919,9800	NLBNPIT125S2	OPEN END
TURBO SHORT	17.290,7500	NLBNPIT125T0	OPEN END

S&P 500: ecco i livelli da monitorare

Prosegue la fase di incertezza sull'S&P 500 che, dopo il test dei 4.300 punti, ha ceduto terreno fino a raggiungere area 4.100 punti. Come evidenziato nelle precedenti newsletter, questa zona è da monitorare con attenzione, in quanto una violazione permetterebbe ai venditori di tornare in vantaggio nel breve periodo, aprendo la strada dapprima ad un test dei 3.920 punti. Per i compratori i 4.300 punti sono il principale ostacolo da monitorare: una rottura di questo livello infatti potrebbe portare i corsi in area 4.460 punti. Da evidenziare come l'approdo su tale obiettivo permetterebbe al principale indice azionario statunitense di fornire un'indicazione positiva: verrebbe infatti superato il 61,8% del ritracciamento di Fibonacci disegnato su tutta la gamba di ribasso cominciata a inizio 2022. Al momento la tendenza di breve periodo rimane orientata positivamente, nonostante il forte storno delle quotazioni, dal momento che la serie di massimi decrescenti in atto da inizio anno si è interrotta. Da un punto di vista operativo, si potrebbero valutare strategie di matrice long da area 4.150 punti. In questo caso lo stop loss sarebbe posto a 4.070 punti, mentre l'obiettivo a 4.300 punti. Per quanto riguarda l'operatività short, questa potrebbe essere valutata dalla zona dei 4.270 punti. Lo stop loss sarebbe posto a 4.350 punti, mentre l'obiettivo a 4.150 punti.



VALORE	MAX 12 MESI	MIN 12 MESI	RSI 14 GG	MM 10 GG	MM 50 GG	RESISTENZA	SUPPORTO
4.140,77	4.818,62	3.636,87	51,38	4.228,35	3.981,56	4.500,00	4.000,00

SCENARIO RIALZISTA



Strategie long valutabili da 4.150 punti con stop loss a 4.070 punti e obiettivo a 4.300 punti.

PRODOTTO	BARRIERA	ISIN	SCADENZA
TURBO LONG	3.392,0200	NL0015441056	OPEN END
TURBO LONG	3.259,9600	NL0015440090	OPEN END

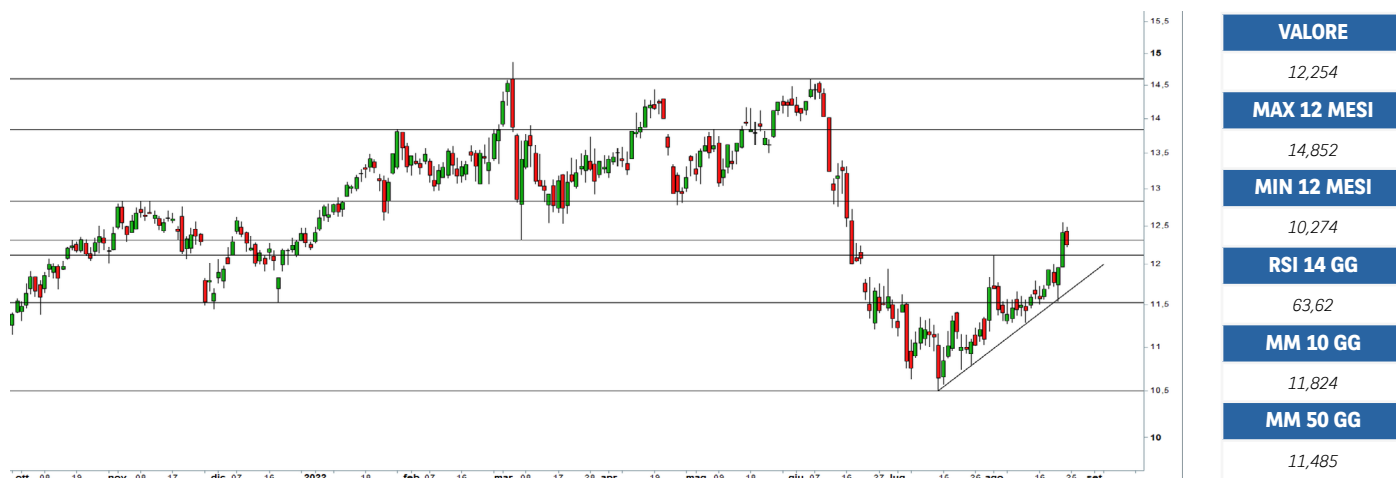
SCENARIO RIBASSISTA



Strategie short valutabili da 4.270 punti con stop loss a 4.350 punti e obiettivo a 4.150 punti.

PRODOTTO	BARRIERA	ISIN	SCADENZA
TURBO SHORT	5.121,8200	NLBNPIT14GM6	OPEN END
TURBO SHORT	5.005,4700	NLBNPIT146A6	OPEN END

Analisi ENI



ENI è sotto la lente degli investitori a Piazza Affari. Il Cane a sei zampe, insieme a TotalEnergies, ha di recente annunciato una importante scoperta di gas con il pozzo Cronos-1, nel Blocco 6, a circa 160 km al largo di Cipro. Il blocco è operato da ENI Cyprus con una quota del 50%. Le stime preliminari indicano circa 2,5 TCF di gas in posto, con un significativo potenziale aggiuntivo che verrà valutato con un ulteriore pozzo esplorativo. Si tratta del quarto pozzo esplorativo perforato da ENI Cyprus e il secondo nel Blocco 6, dopo la scoperta a gas di Calypso-1 nel 2018. "La scoperta di Cronos-1 crea le condizioni per portare a sviluppo ulteriori potenziali volumi di gas nella regione e rappresenta una delle azioni conseguite da ENI a supporto della fornitura di ulteriore gas all'Europa", spiega il gruppo. Una scoperta molto positiva dunque, considerando gli attuali problemi di approvvigionamento energetico che stanno impattando negativamente sulle principali economie europee.

SCENARIO RIALZISTA



Strategie long valutabili da 11,50 euro con stop loss a 11,15 euro e obiettivo a 12,85 euro.

PRODOTTO	BARRIERA	ISIN	SCADENZA
TURBO LONG	9,8247	NLBNPIT14RQ4	OPEN END
TURBO LONG	9,2586	NLBNPIT141X9	OPEN END

SCENARIO RIBASSISTA



Strategie short valutabili da 12,85 euro con stop loss a 13,50 euro e obiettivo a 11 euro.

PRODOTTO	BARRIERA	ISIN	SCADENZA
TURBO SHORT	16,0361	NLBNPIT17TT7	OPEN END
TURBO SHORT	15,3693	NLBNPIT177Y1	OPEN END

HOUSE OF TRADING
RITORNA IL 6 SETTEMBRE

HOUSE OF TRADING
LE CARTE DEL MERCATO

AVVERTENZA

La presente pubblicazione è stata preparata da ELP SA (l'Editore), con sede legale in Corso San Gottardo 8/A, 6830 Chiasso, Svizzera, in completa autonomia e riflette quindi esclusivamente le opinioni e le valutazioni dell'Editore. Le informazioni e le opinioni contenute nella presente pubblicazione sono state ottenute o estrapolate da fonti ritenute affidabili dall'Editore; tuttavia, l'Editore non rilascia alcuna dichiarazione o garanzia in merito alla loro accuratezza, adeguatezza o completezza. BNP Paribas e le società del gruppo BNP Paribas non si assumono alcuna responsabilità per il relativo contenuto. Gli scenari, le presunzioni di calcolo, i dati e le performance passate, i prezzi stimati, gli esempi dei potenziali ricavi o le valutazioni hanno valore meramente illustrativo/informativo, senza alcuna garanzia che tali scenari o ricavi potenziali possano verificarsi o essere conseguiti. In ogni caso, l'Editore non è responsabile per qualsiasi perdita o danno, diretto o indiretto, che possa derivare dall'utilizzo dei contenuti della presente pubblicazione. Per informazioni su [elp], in qualità di produttore delle raccomandazioni, sulla presentazione delle raccomandazioni e sulle posizioni e conflitti di interesse del produttore, si prega di cliccare su questo link.

Informativa sulla privacy

La presente informativa è resa ai sensi del Regolamento (UE) 2016/679 del Parlamento europeo e del Consiglio, del 27 aprile 2016, relativo alla protezione delle persone fisiche con riguardo al trattamento dei dati personali, nonché alla libera circolazione di tali dati e che abroga la direttiva 95/46/CE (General Data Protection Regulation - GDPR) e delle relative disposizioni di attuazione in Italia. La presente pubblicazione è inviata mediante posta elettronica a coloro che ne fanno esplicita richiesta, tramite i canali presenti nel sito web investimenti.bnpparibas.it. Il conferimento dei dati è facoltativo. Il rifiuto a fornire i dati comporta l'impossibilità di ottenere il servizio. Per qualsiasi chiarimento, si prega di prendere visione della Data Information Notice del sito web investimenti.bnpparibas.it.

Messaggio pubblicitario con finalità promozionali.

Prima di adottare una decisione di investimento al fine di comprendere appieno i potenziali rischi e benefici connessi alla decisione di investire negli strumenti finanziari quivi menzionati, si invita a leggere attentamente la relativa documentazione di offerta e/o quotazione e, in particolare, le sezioni dedicate ai fattori di rischio connessi all'investimento, ai relativi costi e al trattamento fiscale, e il relativo documento contenente le informazioni chiave (KID), ove disponibile. Tale documentazione è disponibile sul sito web investimenti.bnpparibas.it. L'investimento negli strumenti finanziari quivi menzionati può comportare il rischio di perdita totale o parziale del capitale inizialmente investito. Ove tali strumenti finanziari siano venduti prima della scadenza, l'investitore potrà incorrere anche in perdite in conto capitale. Nel caso in cui tali strumenti finanziari siano acquistati o venduti nel corso della loro durata, il rendimento potrà variare. La presente pubblicazione costituisce materiale pubblicitario e le informazioni in essa contenute hanno scopo meramente informativo e promozionale e non sono da intendersi in alcun modo come ricerca, sollecitazione o raccomandazione all'investimento, offerta al pubblico o consulenza in materia di investimenti. Le informazioni e i grafici a contenuto finanziario quivi riportati sono meramente indicativi e hanno scopo esclusivamente esemplificativo e non esaustivo. I rendimenti passati non sono indicativi, né sono garanzia, dei rendimenti futuri. È responsabilità dell'investitore effettuare un'accurata analisi di tutti i profili fiscali, legali e regolamentari (inclusi i fattori di rischio, tra i quali, i fattori di rischio legati ai tassi di interesse, i fattori di rischio di default e i fattori di rischio legati all'assenza di liquidità) connessi all'investimento negli strumenti finanziari quivi menzionati. BNP Paribas e/o altra società del gruppo BNP Paribas non potranno essere considerate responsabili delle conseguenze finanziarie o di altra natura derivanti dall'investimento in tali strumenti finanziari. Informazioni aggiornate sulla quotazione di questi ultimi sono disponibili sul sito web investimenti.bnpparibas.it. Le raccomandazioni di investimento quivi contenute non soddisfano i requisiti di legge relativi all'indipendenza della ricerca in materia di investimenti e non sono soggette ad alcun divieto di esecuzione di operazioni su strumenti finanziari prima della loro divulgazione.

