

Focus sulla riunione della BCE

Le quotazioni dei principali indici di Borsa a livello globale hanno registrato una seduta all'insegna dei rialzi. Oggi gli occhi degli investitori saranno puntati alla riunione della Banca Centrale Europea. Secondo gli analisti, l'Eurotower potrebbe optare per un maxi rialzo dei tassi da 75 punti base. Se ciò accadesse, si tratterebbe dell'aumento più importante dal 1999. In questo quadro, gli esperti ritengono che l'istituto guidato da Christine Lagarde possa sacrificare la crescita del blocco per abbassare l'inflazione. Diverse questioni vi sono anche in merito al quantitative tightening: gli analisti ritengono che il non discutere della riduzione del bilancio della BCE dovrebbe implicare tassi più alti in futuro. Rimanendo in tema Banche centrali, è da segnalare come il Presidente della Fed di Richmond, Thomas Barkin, abbia detto che gli aumenti dovranno continuare fino a che non si vedrà un rallentamento dell'indice dei prezzi al consumo. Oggi pomeriggio sarà anche da monitorare un discorso del Presidente della Federal Reserve, Jerome Powell. Lato dati macroeconomici, il PIL dell'Eurozona del 2° trimestre ha registrato un +4,1%, in aumento rispetto al consensus al +3,9%. Intanto, il Financial Times riporta come la Commissione Europea starebbe lavorando ad un piano per porre un tetto al prezzo del gas a 200 euro per megawattora. Oltre a questo, i documenti suggerirebbero target obbligatori per la riduzione dei consumi elettrici del 5% durante le ore di picco delle tariffe. Tuttavia, il Presidente russo Vladimir Putin ha affermato che fermerà le forniture energetiche se venissero intraprese misure di cap alle quotazioni di gas e petrolio.

I MARKET MOVER

Nella giornata odierna gli operatori dei mercati finanziari saranno concentrati sulla riunione di politica monetaria della BCE e sulla conseguente conferenza stampa della presidente Christine Lagarde. Lato Banche centrali si attende inoltre il discorso sulla politica monetaria del governatore della Federal Reserve, Jerome Powell. Fronte dati macro, per gli Stati Uniti segnaliamo le nuove richieste

INDICI, MATERIE PRIME E VALUTE

SOTTOSTANTE	CHIUSURA	VAR %	VAR % YTD
FTSE MIB	21.489,36	+0,04%	-21,42%
DAX	12.915,97	+0,35%	-18,69%
S&P 500	3.979,87	+1,83%	-16,50%
NASDAQ 100	12.259,39	+2,07%	-24,88%
NIKKEI 225	28.012,50	+2,12%	-2,72%
EUR/USD	0,9991	-0,09%	-12,11%
ORO	1.726,05	-0,10%	-5,61%
PETROLIO WTI	82,64	+0,85%	9,85%



APPUNTAMENTI ECONOMICI

DATO	PAESE	ATTESE	ORARIO
RIUNIONE BCE	EUR	-	14:15
NUOVE RICHIESTE SUSSIDI DISOCCUPAZIONE	USA	240K	14:30
CONFERENZA STAMPA LAGARDE	EUR	-	14:45
AUDIZIONE POWELL	USA	-	15:10
SCORTE GREGGIO	USA	-0,733M	17:00

settimanali di sussidi di disoccupazione e i dati EIA (Energy Information Administration) sulle scorte di greggio.



FTSE Mib: strategie long da 21.000 punti

Prosegue la fase di incertezza sul FTSE Mib, mentre le quotazioni oscillano tra i 21.600 e i 21.200 punti. I corsi del principale indice azionario italiano rimangono inseriti nella tendenza di breve termine ribassista iniziata dopo il test della trendline ottenuta collegando i massimi del 5 gennaio, 2 febbraio e 30 maggio 2022. Per le quotazioni del FTSE Mib rimane fondamentale la tenuta del supporto dei 21.000 punti, dove transitano il livello orizzontale che conta i top dell'11 novembre 2020 e la trendline che conta i massimi del 15 e 27 giugno 2022. Se questo livello fosse rotto al ribasso, si potrebbe assistere ad un'ulteriore accelerazione verso il successivo sostegno a 20.400 punti. Per avere un segnale positivo i compratori dovrebbero riuscire ad oltrepassare la soglia psicologica dei 22.000 punti, per poi portarsi al di sopra della trendline menzionata prima. Se questo ostacolo fosse superato, l'obiettivo degli acquirenti sarebbe posto sui 23.000 punti. In generale, la tendenza sul listino italiano resta orientata al ribasso. Da un punto di vista operativo, si potrebbe valutare una strategia long in caso di ritorno sui 21.000 punti. Lo stop loss sarebbe posto a 20.800 punti, mentre l'obiettivo a 21.350 punti. L'operatività short sarebbe valutabile nell'eventualità di un nuovo test delle resistenze a 22.300 punti, con stop loss a 22.800 punti e target a 21.650 punti.



VALORE	MAX 12 MESI	MIN 12 MESI	RSI 14 GG	MM 10 GG	MM 50 GG	RESISTENZA	SUPPORTO
21.489,36	28.213,00	20.421,00	41,16	21.724,80	21.868,64	22.900,00	20.400,00

SCENARIO RIALZISTA



Strategie long valutabili da 21.000 punti con stop loss a 20.800 punti e obiettivo a 21.350 punti.

PRODOTTO	BARRIERA	ISIN	SCADENZA
TURBO LONG	16.567,8800	NLBNPIT1EJQO	OPEN END
TURBO LONG	16.265,4800	NLBNPIT1EJR8	OPEN END

SCENARIO RIBASSISTA



Strategie short valutabili da 22.300 punti con stop loss a 22.800 punti e obiettivo a 21.650 punti.

PRODOTTO	BARRIERA	ISIN	SCADENZA
TURBO SHORT	25.944,9500	NLBNPIT17IE2	OPEN END
TURBO SHORT	26.120,1300	NLBNPIT17I40	OPEN END

DAX: come operare in attesa della BCE

Con il rimbalzo del 5 e 6 settembre, le quotazioni del DAX sono tornate a mostrare positività nel breve termine. Come evidenziato nella newsletter di ieri, rimane cruciale la tenuta del supporto a 12.600 punti: se questo intorno fosse violato, si potrebbe assistere ad una flessione verso il sostegno a 12.400 punti, lasciato in eredità dai massimi del 16 giugno 2020 e che ha frenato le vendite a marzo e luglio 2022. Se tale intorno fosse rotto, la struttura tecnica peggiorerebbe nuovamente, con obiettivo sulla soglia psicologica a 12.000 punti. Gli acquirenti potrebbero sfruttare questa zona per tentare un recupero, anche se per invertire la tendenza di breve periodo si dovrebbe assistere ad un ritorno oltre i 13.000 punti. Nel medio periodo, un'indicazione a favore dei compratori si avrebbe con la violazione dei 14.000 punti. Se ciò dovesse accadere, verrebbe interrotta la serie di top decrescenti in atto da inizio anno, con target rialzisti sulla resistenza a 14.800 punti, espressa dai top del 18 marzo 2021. Da un punto di vista operativo, si potrebbero sfruttare le ripartenze dai 12.370 punti per valutare strategie long. Lo stop loss sarebbe posto a 12.200 punti, mentre l'obiettivo a 12.700 punti. Al contrario, l'operatività short sarebbe valutabile dalle resistenze a 13.500 punti. Lo stop loss sarebbe posto a 13.700 punti e il target a 13.200 punti.



VALORE	MAX 12 MESI	MIN 12 MESI	RSI 14 GG	MM 10 GG	MM 50 GG	RESISTENZA	SUPPORTO
12.915,97	16.290,19	12.390,95	43,56	12.916,12	13.179,23	13.400,00	12.400,00

SCENARIO RIALZISTA



Strategie long valutabili da 12.370 punti con stop loss a 12.200 punti e obiettivo 12.700 punti.

PRODOTTO	BARRIERA	ISIN	SCADENZA
TURBO LONG	10.077,0500	NL0014922841	OPEN END
TURBO LONG	10.630,4800	NL0014922858	OPEN END

SCENARIO RIBASSISTA



Strategie short valutabili da 13.500 punti con stop loss a 13.700 punti e obiettivo a 13.200 punti.

PRODOTTO	BARRIERA	ISIN	SCADENZA
TURBO SHORT	15.335,8500	NLBNPIT17L85	OPEN END
TURBO SHORT	15.719,7800	NLBNPIT11V22	OPEN END

S&P 500: ecco i livelli da monitorare

Le quotazioni dell'S&P 500 hanno ripreso vigore nei pressi del supporto a 3.920 punti, sostegno lasciato in eredità dai minimi dell'11 maggio 2022 e corrispondente anche al 61,8% del ritracciamento di Fibonacci disegnato su tutta la gamba di rialzo cominciata a giugno 2022. Rispetto a quanto scritto nella newsletter di ieri, la struttura grafica del principale indice di Borsa USA non è cambiata molto. Il sostegno menzionato prima potrebbe essere sfruttato dagli acquirenti per dare vita ad una fase di rimbalzo. Maggiori probabilità di recupero si avrebbero con un'accelerazione oltre l'ostacolo di breve periodo a 4.020 punti. In tal caso, un primo potenziale obiettivo si troverebbe nei pressi degli ostacoli a 4.100 punti. Tuttavia, se i venditori riuscissero a proseguire la fase discendente, si potrebbe osservare una contrazione sul successivo sostegno a 3.850 punti, espresso dai minimi del 12 maggio 2022. Nell'eventualità di un peggioramento delle vendite sotto quest'ultimo intorno, il fronte ribassista avrebbe la possibilità di mirare alla zona dei 3.740 punti. Da un punto di vista operativo, si potrebbero valutare strategie long sfruttando un eventuale ritorno sui 3.970 punti. Lo stop loss sarebbe posto a 3.895 punti, mentre il target a 4.090 punti. L'operatività short potrebbe essere valutata in area 4.100 punti, con stop loss a 4.170 punti e obiettivo a 4.000 punti.



VALORE	MAX 12 MESI	MIN 12 MESI	RSI 14 GG	MM 10 GG	MM 50 GG	RESISTENZA	SUPPORTO
3.979,87	4.818,62	3.636,87	42,42	4.014,85	4.021,73	4.250,00	3.800,00

SCENARIO RIALZISTA



Strategie long valutabili da 3.970 punti con stop loss a 3.895 punti e obiettivo a 4.090 punti.

PRODOTTO	BARRIERA	ISIN	SCADENZA
TURBO LONG	2.695,0000	NL0014923435	OPEN END
TURBO LONG	3.033,7700	NL0014923468	OPEN END

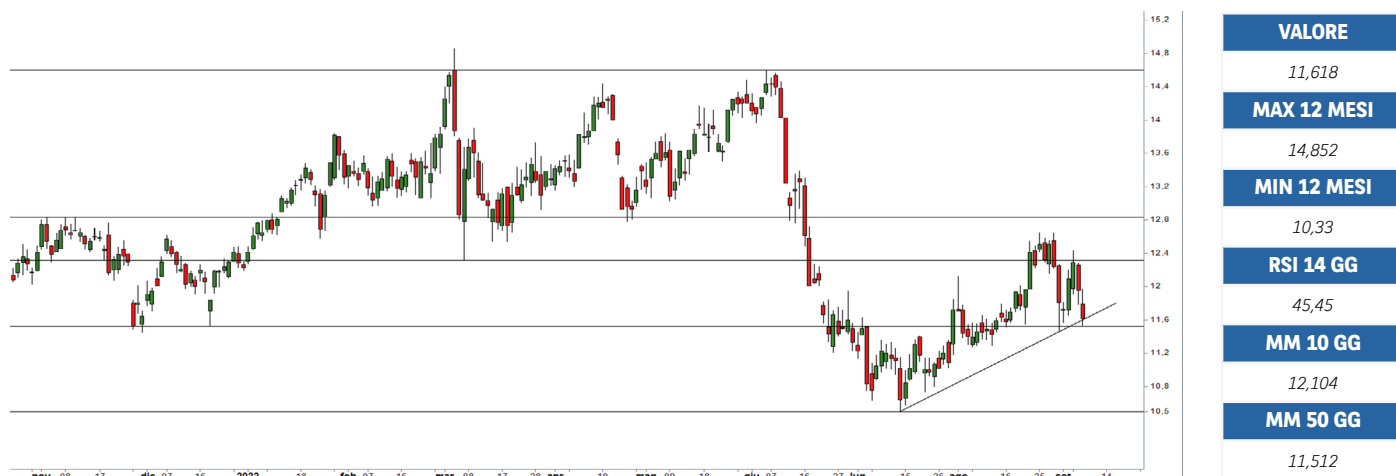
SCENARIO RIBASSISTA



Strategie short valutabili da 4.100 punti con stop loss a 4.170 punti e obiettivo a 4.000 punti.

PRODOTTO	BARRIERA	ISIN	SCADENZA
TURBO SHORT	4.982,9100	NLBNPIT146A6	OPEN END
TURBO SHORT	4.867,0100	NLBNPIT13CY2	OPEN END

Analisi ENI



ENI continua ad essere uno dei titoli di Piazza Affari maggiormente monitorato da trader e investitori. Ieri il Cane a sei zampe ha comunicato di aver acquisito le attività di BP in Algeria, tra cui "In Amenas" e "In Salah", due concessioni per la produzione di gas, con un working interest rispettivamente del 45,89% e del 33,15%. "In Amenas" e "In Salah", operati congiuntamente con Sonatrach e Equinor, si trovano nel Sahara meridionale e la loro produzione di gas e liquidi associati, avviata rispettivamente nel 2006 e nel 2004, è stata di circa 11 miliardi m3 di gas e 12 milioni di barili di condensati e GPL nel 2021. Questa acquisizione di ENI ha un forte valore strategico e contribuisce ulteriormente a soddisfare il fabbisogno di gas del Vecchio Continente, oltre a rafforzare la presenza del gruppo guidato dall'AD Claudio Descalzi in Algeria, un importante produttore di gas nonché Paese chiave per la big cap italiana.

SCENARIO RIALZISTA

Strategie long valutabili da 11,50 euro con stop loss a 11,20 euro e obiettivo a 12,80 euro.

PRODOTTO	BARRIERA	ISIN	SCADENZA
TURBO LONG	9,8445	NLBNPIT14RQ4	OPEN END
TURBO LONG	9,2775	NLBNPIT141X9	OPEN END

SCENARIO RIBASSISTA

Strategie short valutabili da 12,80 euro con stop loss a 13,40 euro e obiettivo a 10,80 euro.

PRODOTTO	BARRIERA	ISIN	SCADENZA
TURBO SHORT	14,0576	NLBNPIT1D205	OPEN END
TURBO SHORT	14,6998	NLBNPIT16WL0	OPEN END

House of Trading: la strategia del giorno

Tra le carte messe in campo da Filippo Giannini nella trentesima puntata del 2022 di "House of Trading - Le carte del mercato", compare una verde su Euro Stoxx Banks. La strategia del componente della squadra dei trader prevede un punto di ingresso a 81 punti, stop loss a 78,35 punti e obiettivo a 84 punti. Il Certificato scelto per questo tipo di operatività è il Turbo Unlimited Long di BNP Paribas con ISIN NL0014923013 e leva finanziaria a 2,26.

STRATEGIA DI

HOUSE OF TRADING

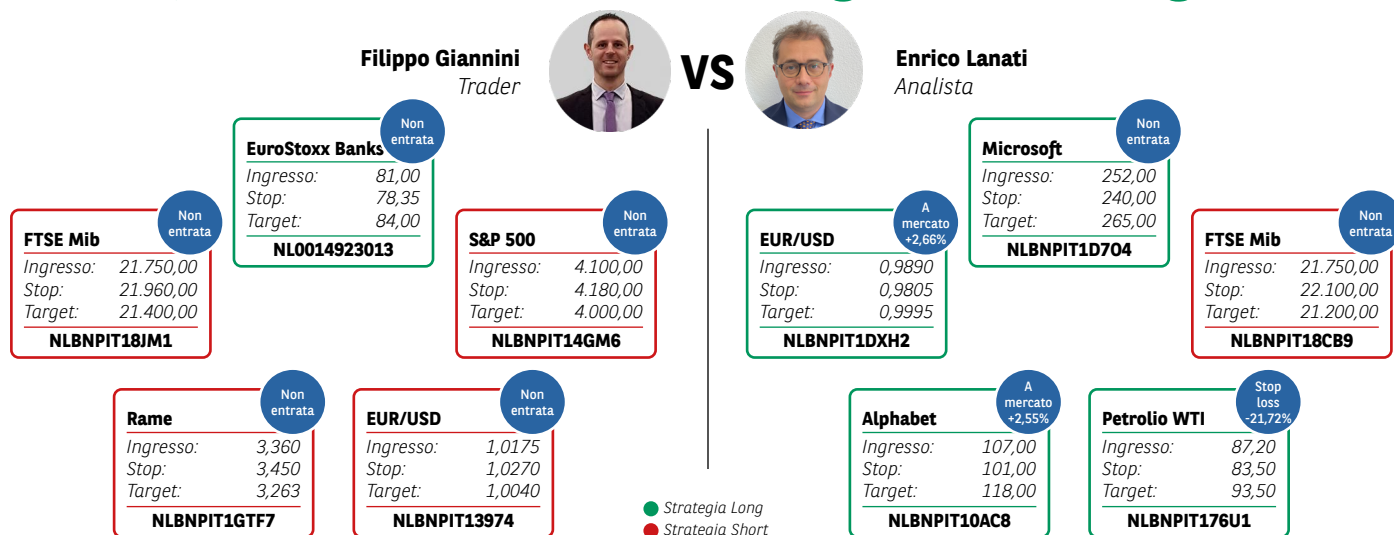
VEDI LE STRATEGIE

Filippo Giannini

SHORT **LONG**



Aspettando House of Trading: le carte in gioco



AVVERTENZA

La presente pubblicazione è stata preparata da ELP SA (l'Editore), con sede legale in Corso San Gottardo 8/A, 6830 Chiasso (CH), in completa autonomia e riflette quindi esclusivamente le opinioni e le valutazioni dell'Editore. Le informazioni e le opinioni contenute nella presente pubblicazione sono state ottenute o estrapolate da fonti ritenute affidabili dall'Editore; tuttavia, l'Editore non rilascia alcuna dichiarazione o garanzia in merito alla loro accuratezza, adeguatezza o completezza. BNP Paribas e le società del gruppo BNP Paribas non si assumono alcuna responsabilità per il relativo contenuto. Gli scenari, le presunzioni di calcolo, i dati e le performance passate, i prezzi stimati, gli esempi dei potenziali ricavi o le valutazioni hanno valore meramente illustrativo/informativo, senza alcuna garanzia che tali scenari o ricavi potenziali possano verificarsi o essere conseguiti. In ogni caso, l'Editore non è responsabile per qualsiasi perdita o danno, diretto o indiretto, che possa derivare dall'utilizzo dei contenuti della presente pubblicazione. Per informazioni su [elp], in qualità di produttore delle raccomandazioni, sulla presentazione delle raccomandazioni e sulle posizioni e conflitti di interesse del produttore, si prega di cliccare su questo link.

Informativa sulla privacy

La presente informativa è resa ai sensi del Regolamento (UE) 2016/679 del Parlamento europeo e del Consiglio, del 27 aprile 2016, relativo alla protezione delle persone fisiche con riguardo al trattamento dei dati personali, nonché alla libera circolazione di tali dati e che abroga la direttiva 95/46/CE (General Data Protection Regulation - GDPR) e delle relative disposizioni di attuazione in Italia. La presente pubblicazione è inviata mediante posta elettronica a coloro che ne fanno esplicita richiesta, tramite i canali presenti nel sito web [investimenti.bnpparibas.it](https://www.investimenti.bnpparibas.it). Il conferimento dei dati è facoltativo. Il rifiuto a fornire i dati comporta l'impossibilità di ottenere il servizio. Per qualsiasi chiarimento, si prega di prendere visione della Data Information Notice del sito web [investimenti.bnpparibas.it](https://www.investimenti.bnpparibas.it).

Messaggio pubblicitario con finalità promozionali.

Prima di adottare una decisione di investimento al fine di comprendere appieno i potenziali rischi e benefici connessi alla decisione di investire negli strumenti finanziari qui vi menzionati, si invita a leggere attentamente la relativa documentazione di offerta e/o quotazione e, in particolare, le sezioni dedicate ai fattori di rischio connessi all'investimento, ai relativi costi e al trattamento fiscale, e il relativo documento contenente le informazioni chiave (KID), ove disponibile. Tale documentazione è disponibile sul sito web [investimenti.bnpparibas.it](https://www.investimenti.bnpparibas.it). L'investimento negli strumenti finanziari qui vi menzionati può comportare il rischio di perdita totale o parziale del capitale inizialmente investito. Ove tali strumenti finanziari siano venduti prima della scadenza, l'investitore potrà incorrere anche in perdite in conto capitale. Nel caso in cui tali strumenti finanziari siano acquistati o venduti nel corso della loro durata, il rendimento potrà variare. La presente pubblicazione costituisce materiale pubblicitario e le informazioni in essa contenute hanno scopo meramente informativo e promozionale e non sono da intendersi in alcun modo come ricerca, sollecitazione o raccomandazione all'investimento, offerta al pubblico o consulenza in materia di investimenti. Le informazioni e i grafici a contenuto finanziario qui vi riportati sono meramente indicativi e hanno scopo esclusivamente esemplificativo e non esaustivo. I rendimenti passati non sono indicativi, né sono garanzia, dei rendimenti futuri. È responsabilità dell'investitore effettuare un'accurata analisi di tutti i profili fiscali, legali e regolamentari (inclusi i fattori di rischio, tra i quali, i fattori di rischio legati ai tassi di interesse, i fattori di rischio di default e i fattori di rischio legati all'assenza di liquidità) connessi all'investimento negli strumenti finanziari qui vi menzionati. BNP Paribas e/o altra società del gruppo BNP Paribas non potranno essere considerate responsabili delle conseguenze finanziarie o di altra natura derivanti dall'investimento in tali strumenti finanziari. Informazioni aggiornate sulla quotazione di questi ultimi sono disponibili sul sito web [investimenti.bnpparibas.it](https://www.investimenti.bnpparibas.it). Le raccomandazioni di investimento qui vi contenute non soddisfano i requisiti di legge relativi all'indipendenza della ricerca in materia di investimenti e non sono soggette ad alcun divieto di esecuzione di operazioni su strumenti finanziari prima della loro divulgazione.