

Focus sull'inflazione dell'Eurozona

Continuano le vendite sui principali indici di Borsa a livello globale. In questi giorni si stanno alternando numerose dichiarazioni di diversi esponenti delle Banche centrali. Per Raphael Bostic, Presidente della Fed di Atlanta, la Federal Reserve alzerà nuovamente i tassi di 75 punti base nel prossimo meeting, per poi farli aumentare di 50 punti base a dicembre. Anche lato BCE numerosi esponenti continuano a spingere per un incremento dello 0,75% alla prossima riunione. Per Gediminas Simkus, Presidente della Banca centrale lituana, si dovrebbe optare per una mossa del genere in quanto l'inflazione dovrebbe raggiungere un altro record storico il prossimo mese. Martins Kazaks, Governatore della Banca centrale lettone, si auspica un altro incremento del costo del denaro rilevante ad ottobre seguito da interventi meno decisi, mentre il Vicepresidente della BCE Luis de Guindos ha esortato i Governi a utilizzare la spesa pubblica con cura, sfruttandola in maniera temporanea per le famiglie e le imprese più colpite dall'inflazione. Al fine di mitigare l'impatto dell'aumento dei prezzi dell'energia per famiglie e imprese, la Germania ha varato un piano da 200 miliardi di euro. Lato materie prime, oltre al rialzo del gas è da segnalare come l'OPEC+ stia pensando di tagliare la produzione nel meeting della prossima settimana, anche se l'entità della decisione non è ancora stata decisa. Per quanto riguarda il mercato del lavoro USA, nell'ultima settimana le richieste di sussidi di disoccupazione sono scese a 193mila unità (attese a 215mila). Oggi attenzione invece ai dati sull'inflazione di settembre dell'Eurozona, attesa al 9,7% su base annuale.

I MARKET MOVER

Nella giornata odierna gli operatori dei mercati finanziari saranno concentrati su diversi dati macroeconomici di rilievo per le principali economie dell'Eurozona e Stati Uniti. Durante la mattina gli investitori monitoreranno i dati dell'inflazione (settembre) e del tasso di disoccupazione (agosto) per Italia ed Eurozona. Per gli Stati Uniti focus sui dati del reddito e spesa personale (agosto),

INDICI, MATERIE PRIME E VALUTE

SOTTOSTANTE	CHIUSURA	VAR %	VAR % YTD
FTSE MIB	20.352,98	-2,40%	-25,57%
DAX	11.975,55	-1,71%	-24,61%
S&P 500	3.640,47	-2,11%	-23,62%
NASDAQ 100	11.164,78	-2,86%	-31,59%
NIKKEI 225	25.814,50	-2,30%	-10,33%
EUR/USD	0,9803	-0,11%	-13,79%
ORO	1.670,10	+0,09%	-8,68%
PETROLIO WTI	80,80	-0,53%	7,47%



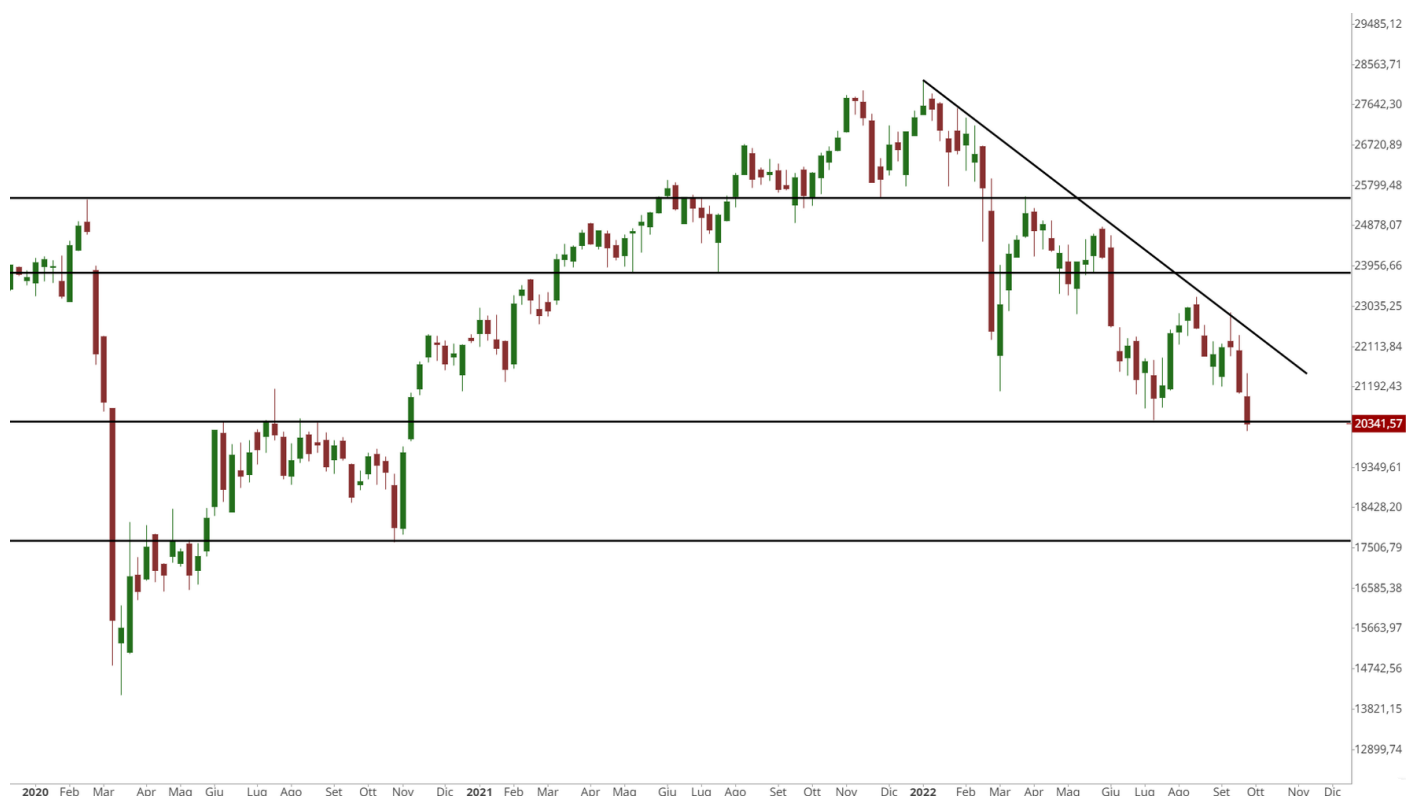
APPUNTAMENTI ECONOMICI

DATO	PAESE	ATTESE	ORARIO
TASSO DISOCCUPAZIONE	ITA, EUR	7,9% - 6,6%	10:00 - 11:00
INFLAZIONE ARMONIZZATA	ITA	9,40%	11:00
INFLAZIONE	EUR	9,7% - 4,8% (CORE)	11:00
REDDITO E SPESA PERSONALI	USA	0,3% - 0,5%	14:30
PCE	USA	6%	14:30
PMI CHICAGO	USA	51,8	15:45
FIDUCIA CONSUM.	USA	59,5	16:00

PCE (agosto), PMI Chicago (settembre) e sulla fiducia dei consumatori dell'Università del Michigan (settembre). Segnaliamo inoltre i discorsi di Brainard, Williams, Mester, Bowman (Fed), Schnabel (BCE) e la riunione dei ministri dell'energia UE.

FTSE Mib: indice rompe i minimi annuali

Le quotazioni del FTSE Mib continuano a perdere terreno. Nella seduta di contrattazioni di ieri i corsi hanno violato l'importante area di concentrazione di domanda che conta i minimi registrati lo scorso luglio a 20.400 punti. Un eventuale ripresa di forza da parte dei corsi del principale indice azionario italiano potrebbe consentire alle quotazioni di tornare verso il livello tondo e psicologico a 21.000 punti. Se questo livello fosse superato, si potrebbe assistere ad un ritorno delle quotazioni verso la linea di tendenza discendente che collega i massimi registrati a gennaio, febbraio e agosto 2022, ora transitante a 22.200 punti. In ogni caso, solo una ripartenza oltre i 23.500 punti muterebbe il quadro tecnico di medio periodo a favore dei compratori. Al contrario, le forze ribassiste avrebbero la possibilità di consolidare il vantaggio con una violazione del livello tondo e psicologico dei 20.000 punti. Se ciò dovesse accadere, le forze ribassiste avrebbero ampio spazio di manovra: si aprirebbero scenari negativi dapprima fino a 19.000 punti e successivamente sui 18.600 punti. Da un punto di vista operativo, si potrebbe valutare una strategia long in caso di ritorno al di sopra dei 21.000 punti. Lo stop loss sarebbe posto a 20.400 punti, mentre l'obiettivo a 22.300 punti. L'operatività short potrebbe essere valutata da area 20.700 punti, con stop loss a 21.000 punti e target a 20.000 punti.



VALORE	MAX 12 MESI	MIN 12 MESI	RSI 14 GG	MM 10 GG	MM 50 GG	RESISTENZA	SUPPORTO
20.352,98	28.213,00	20.183,00	30,71	21.430,20	22.007,50	21.000,00	20.000,00

SCENARIO RIALZISTA



Strategie long valutabili da 21.000 punti con stop loss a 20.400 punti e obiettivo a 22.300 punti.

PRODOTTO	BARRIERA	ISIN	SCADENZA
TURBO LONG	16.567,8800	NLBNPIT1EJQ0	OPEN END
TURBO LONG	16.265,4800	NLBNPIT1EJR8	OPEN END

SCENARIO RIBASSISTA

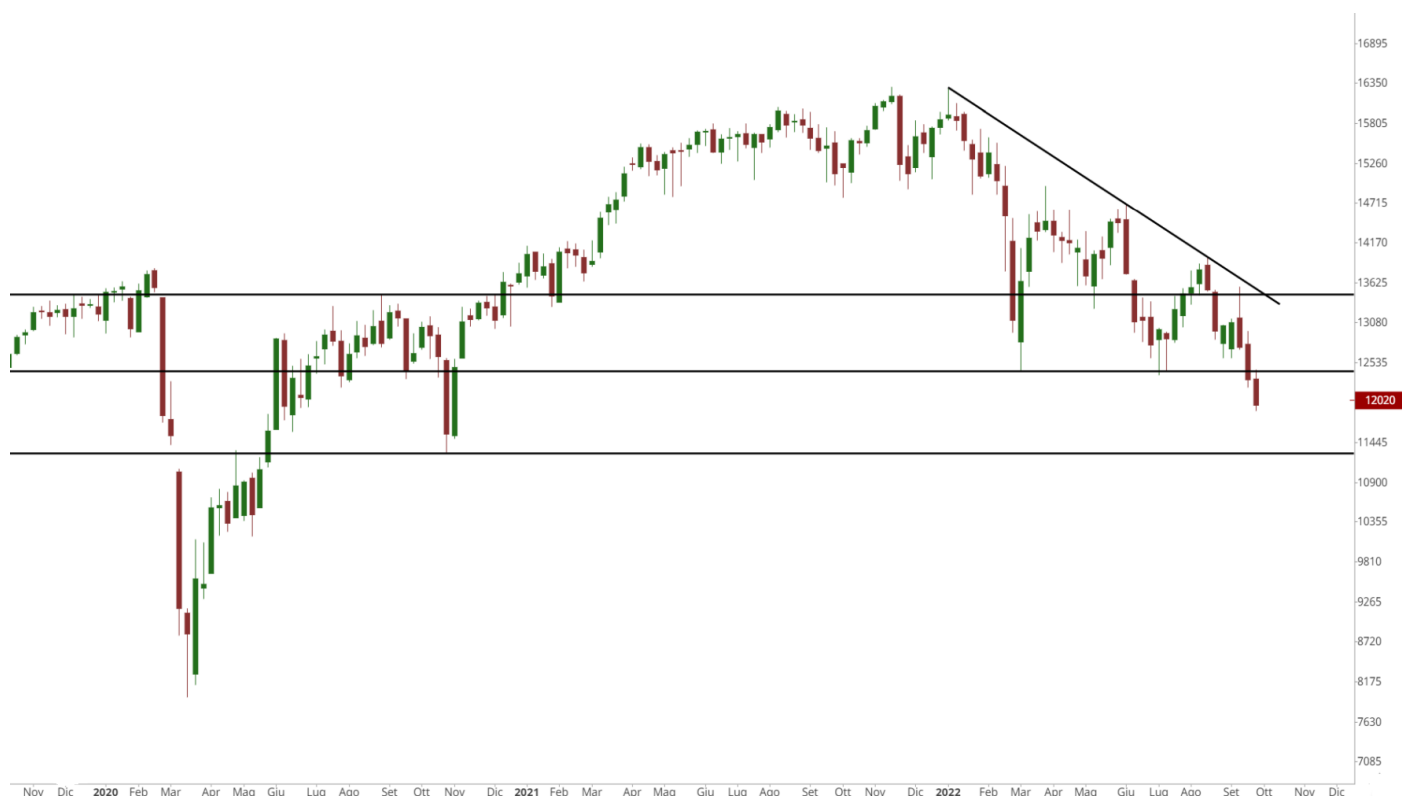


Strategie short valutabili da 20.700 punti con stop loss a 21.000 punti e obiettivo a 20.000 punti.

PRODOTTO	BARRIERA	ISIN	SCADENZA
TURBO SHORT	25.944,9500	NLBNPIT17IE2	OPEN END
TURBO SHORT	26.120,1300	NLBNPIT17I40	OPEN END

DAX: i venditori consolidano il vantaggio

Continuano le vendite sul DAX, che si è riportato nei pressi della soglia psicologica a 12.000 punti. Come evidenziato nella newsletter di ieri, il principale indice di Borsa tedesco potrebbe ora dirigersi verso gli 11.400 punti, livello espresso dai massimi del 20 febbraio 2019 e da cui ci sarebbe la possibilità di assistere a un tentativo di rimbalzo. Nell'eventualità in cui gli acquirenti riuscissero a rialzare la testa oltrepassando i 12.550 punti, si potrebbe assistere ad un'accelerazione verso la soglia psicologica dei 13.000 punti. Per osservare un miglioramento più marcato tuttavia, si dovrebbe aspettare dapprima un superamento dei 13.250 punti, per poi passare al test dei 13.500 punti, dove passano la linea di tendenza ottenuta collegando i massimi del 21 giugno e 20 luglio 2022 e quella che unisce i top del 5 gennaio e 6 giugno 2022. Rimane comunque da evidenziare come la tendenza in atto sia decisamente orientata a favore dei venditori. Da un punto di vista operativo, si potrebbero sfruttare le eventuali ripartenze dai 11.400 punti per valutare strategie long. Lo stop loss sarebbe identificabile a 11.300 punti, mentre l'obiettivo sarebbe posizionabile 11.600 punti. Al contrario, l'operatività di matrice short sarebbe valutabile dalle resistenze a 13.270 punti. Lo stop loss sarebbe posto a 13.500 punti e il target collocabile a 12.900 punti.



VALORE	MAX 12 MESI	MIN 12 MESI	RSI 14 GG	MM 10 GG	MM 50 GG	RESISTENZA	SUPPORTO
11.975,55	16.290,19	11.862,84	29,58	12.432,47	13.119,10	12.500,00	11.500,00

SCENARIO RIALZISTA



Strategie long valutabili da 11.400 punti con stop loss a 11.300 punti e obiettivo 11.600 punti.

PRODOTTO	BARRIERA	ISIN	SCADENZA
TURBO LONG	10.077,0500	NL0014922841	OPEN END
TURBO LONG	10.630,4800	NL0014922858	OPEN END

SCENARIO RIBASSISTA



Strategie short valutabili da 13.270 punti con stop loss a 13.500 punti e obiettivo a 12.900 punti.

PRODOTTO	BARRIERA	ISIN	SCADENZA
TURBO SHORT	15.335,8500	NLBNPIT17L85	OPEN END
TURBO SHORT	15.719,7800	NLBNPIT11V22	OPEN END

S&P 500: indice al test dei supporti

Nonostante il tentativo di rimbalzo messo a segno nella seduta del 28 settembre, le quotazioni dell'S&P 500 sono tornate ad essere colpite dalle vendite. Se la contrazione dovesse proseguire, il fronte ribassista potrebbe riportarsi sui 3.480 punti, corrispondenti al 50% del ritracciamento di Fibonacci disegnato su tutta la gamba di rialzo iniziata a marzo 2020. Per il principale indice di Borsa statunitense, sarebbe positivo assistere a un recupero dei top del 28 settembre, in modo tale da fornire un segnale di forza e permettere ai compratori di mettere nel mirino i 3.792 punti, dove verrebbe chiuso il gap down aperto dal 23 settembre 2022. Il successivo obiettivo del fronte degli acquirenti sarebbe identificabile 3.850 punti. Per assistere a un'indicazione maggiormente positiva, si dovrebbe attendere il recupero dei 3.920 punti. Nel caso in cui questo dovesse avvenire, i compratori potrebbero accelerare verso l'ampia area compresa tra i 3.970 e i 4.050 punti. Da un punto di vista operativo, si potrebbero valutare strategie di matrice long sfruttando il recupero dei 3.700 punti. Lo stop loss sarebbe identificabile a 3.630 punti, mentre il target a 3.800 punti. L'operatività di stampo short potrebbe essere valutata dalla zona dei 4.300 punti. Lo stop loss sarebbe posto a 4.350 punti, mentre l'obiettivo sarebbe localizzato a 4.200 punti.



VALORE	MAX 12 MESI	MIN 12 MESI	RSI 14 GG	MM 10 GG	MM 50 GG	RESISTENZA	SUPPORTO
3.640,47	4.818,62	3.610,40	30,97	3.753,21	4.019,94	4.000,00	3.500,00

SCENARIO RIALZISTA



Strategie long valutabili da 3.700 punti con stop loss a 3.630 punti e obiettivo a 3.800 punti.

PRODOTTO	BARRIERA	ISIN	SCADENZA
TURBO LONG	2.695,0000	NL0014923435	OPEN END
TURBO LONG	3.033,7700	NL0014923468	OPEN END

SCENARIO RIBASSISTA



Strategie short valutabili da 4.300 punti con stop loss a 4.350 punti e obiettivo a 4.200 punti.

PRODOTTO	BARRIERA	ISIN	SCADENZA
TURBO SHORT	4.982,9100	NLBNPIT146A6	OPEN END
TURBO SHORT	4.867,0100	NLBNPIT13CY2	OPEN END

Analisi ENEL



ENEL continua a rimanere sotto la lente degli investitori a Piazza Affari. La big cap italiana guidata dall'Amministratore Delegato Francesco Starace ha di recente siglato con Sonatrach, la compagnia petrolifera statale algerina, una serie di accordi relativi ai contratti di fornitura di gas naturale attualmente in essere fra le società. Nel dettaglio, le parti hanno concordato una fornitura di volumi addizionali per il 2022 e la possibilità di volumi incrementali negli anni successivi, oltre che un aggiustamento dei prezzi di vendita che tenga conto delle attuali condizioni di mercato. A livello operativo, un ritorno al di sopra dei 4,60 euro potrebbe dare il via a strategie di matrice rialzista di breve termine con obiettivo di profitto identificabile presso area 5,17 euro. Lo stop loss potrebbe essere posizionato a 4,30 euro. Per quanto riguarda l'operatività ribassista, questa potrebbe essere valutata da area 4,60 euro con stop loss posizionato a 4,80 euro e obiettivo di profitto a 4 euro.

SCENARIO RIALZISTA

Strategie long valutabili da 4,60 euro con stop loss a 4,30 euro e obiettivo a 5,17 euro.

PRODOTTO	BARRIERA	ISIN	SCADENZA
TURBO LONG	3,4279	NLBNPIT1FBD2	OPEN END
TURBO LONG	3,6635	NLBNPIT1DU45	OPEN END

SCENARIO RIBASSISTA

Strategie short valutabili da 4,60 euro con stop loss a 4,80 euro e obiettivo a 4 euro.

PRODOTTO	BARRIERA	ISIN	SCADENZA
TURBO SHORT	5,1926	NLBNPIT1EK20	OPEN END
TURBO SHORT	5,4457	NLBNPIT1D7K2	OPEN END

House of Trading: la strategia del giorno

Tra le carte messe in campo da Enrico Lanati nella 33esima puntata del 2022 di "House of Trading - Le carte del mercato", compare una verde sul NASDAQ 100. La strategia del componente della squadra degli analisti prevede un punto di ingresso a 11.500 punti, stop loss a 11.200 punti e obiettivo a 11.750 punti. Il Certificato scelto per questo tipo di operatività è il Turbo Unlimited Long di BNP Paribas con ISIN NLBNPIT1HFH0 e leva finanziaria a 4,65.

STRATEGIA DI

HOUSE OF TRADING

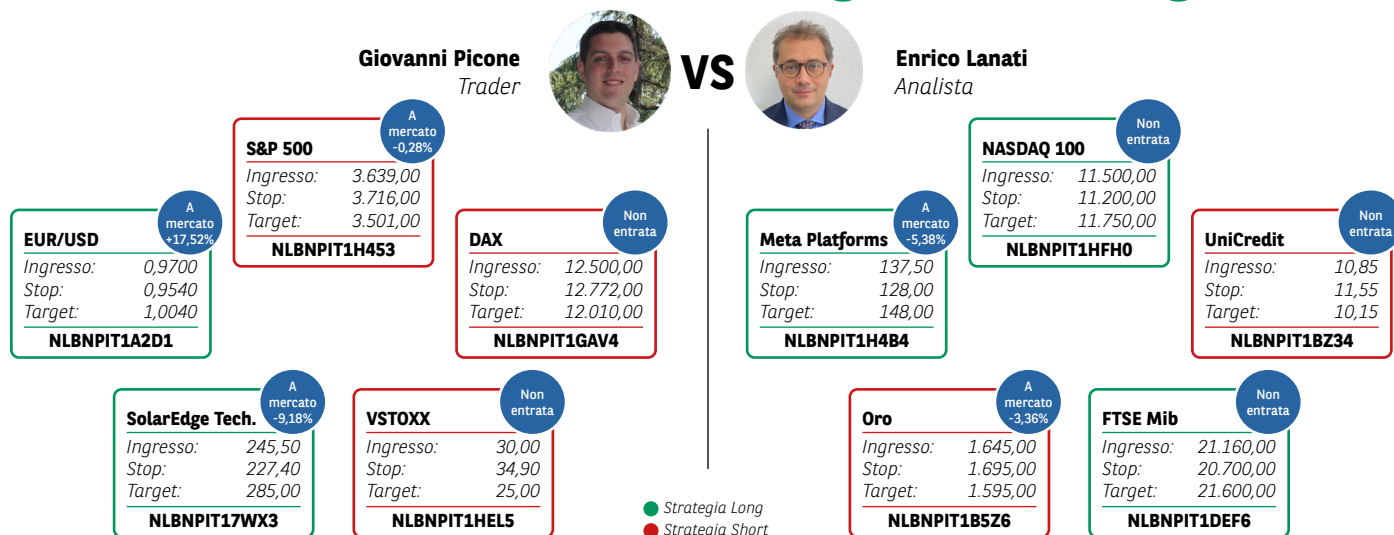
VEDI LE STRATEGIE

Enrico Lanati

SHORT **LONG**



Aspettando House of Trading: le carte in gioco



AVVERTENZA

La presente pubblicazione è stata preparata da ELP SA (l'Editore), con sede legale in Corso San Gottardo 8/A, 6830 Chiasso (CH), in completa autonomia e riflette quindi esclusivamente le opinioni e le valutazioni dell'Editore. Le informazioni e le opinioni contenute nella presente pubblicazione sono state ottenute o estrapolate da fonti ritenute affidabili dall'Editore; tuttavia, l'Editore non rilascia alcuna dichiarazione o garanzia in merito alla loro accuratezza, adeguatezza o completezza. BNP Paribas e le società del gruppo BNP Paribas non si assumono alcuna responsabilità per il relativo contenuto. Gli scenari, le presunzioni di calcolo, i dati e le performance passate, i prezzi stimati, gli esempi dei potenziali ricavi o le valutazioni hanno valore meramente illustrativo/informativo, senza alcuna garanzia che tali scenari o ricavi potenziali possano verificarsi o essere conseguiti. In ogni caso, l'Editore non è responsabile per qualsiasi perdita o danno, diretto o indiretto, che possa derivare dall'utilizzo dei contenuti della presente pubblicazione. Per informazioni su [elp], in qualità di produttore delle raccomandazioni, sulla presentazione delle raccomandazioni e sulle posizioni e conflitti di interesse del produttore, si prega di cliccare su questo link.

Informativa sulla privacy

La presente informativa è resa ai sensi del Regolamento (UE) 2016/679 del Parlamento europeo e del Consiglio, del 27 aprile 2016, relativo alla protezione delle persone fisiche con riguardo al trattamento dei dati personali, nonché alla libera circolazione di tali dati e che abroga la direttiva 95/46/CE (General Data Protection Regulation - GDPR) e delle relative disposizioni di attuazione in Italia. La presente pubblicazione è inviata mediante posta elettronica a coloro che ne fanno esplicita richiesta, tramite i canali presenti nel sito web [investimenti.bnpparibas.it](https://www.investimenti.bnpparibas.it). Il conferimento dei dati è facoltativo. Il rifiuto a fornire i dati comporta l'impossibilità di ottenere il servizio. Per qualsiasi chiarimento, si prega di prendere visione della Data Information Notice del sito web [investimenti.bnpparibas.it](https://www.investimenti.bnpparibas.it).

Messaggio pubblicitario con finalità promozionali.

Prima di adottare una decisione di investimento al fine di comprendere appieno i potenziali rischi e benefici connessi alla decisione di investire negli strumenti finanziari qui menzionati, si invita a leggere attentamente la relativa documentazione di offerta e/o quotazione e, in particolare, le sezioni dedicate ai fattori di rischio connessi all'investimento, ai relativi costi e al trattamento fiscale, e il relativo documento contenente le informazioni chiave (KID), ove disponibile. Tale documentazione è disponibile sul sito web [investimenti.bnpparibas.it](https://www.investimenti.bnpparibas.it). L'investimento negli strumenti finanziari qui menzionati può comportare il rischio di perdita totale o parziale del capitale inizialmente investito. Ove tali strumenti finanziari siano venduti prima della scadenza, l'investitore potrà incorrere anche in perdite in conto capitale. Nel caso in cui tali strumenti finanziari siano acquistati o venduti nel corso della loro durata, il rendimento potrà variare. La presente pubblicazione costituisce materiale pubblicitario e le informazioni in essa contenute hanno scopo meramente informativo e promozionale e non sono da intendersi in alcun modo come ricerca, sollecitazione o raccomandazione all'investimento, offerta al pubblico o consulenza in materia di investimenti. Le informazioni e i grafici a contenuto finanziario qui riportati sono meramente indicativi e hanno scopo esclusivamente esemplificativo e non esaustivo. I rendimenti passati non sono indicativi, né sono garanzia, dei rendimenti futuri. È responsabilità dell'investitore effettuare un'accurata analisi di tutti i profili fiscali, legali e regolamentari (inclusi i fattori di rischio, tra i quali, i fattori di rischio legati ai tassi di interesse, i fattori di rischio di default e i fattori di rischio legati all'assenza di liquidità) connessi all'investimento negli strumenti finanziari qui menzionati. BNP Paribas e/o altra società del gruppo BNP Paribas non potranno essere considerate responsabili delle conseguenze finanziarie o di altra natura derivanti dall'investimento in tali strumenti finanziari. Informazioni aggiornate sulla quotazione di questi ultimi sono disponibili sul sito web [investimenti.bnpparibas.it](https://www.investimenti.bnpparibas.it). Le raccomandazioni di investimento qui contenute non soddisfano i requisiti di legge relativi all'indipendenza della ricerca in materia di investimenti e non sono soggette ad alcun divieto di esecuzione di operazioni su strumenti finanziari prima della loro divulgazione.

