

La view di House of Trading

Tra le carte messe in campo da Enrico Lanati nella trentaseiesima puntata di "House of Trading - Le carte del mercato", compare una verde su Microsoft. Il componente della squadra degli analisti ha una view positiva sul comparto tecnologico USA. Per Lanati inoltre, la notizia del taglio dei 1.000 posti di lavoro non è necessariamente negativa. L'analista ritiene che il crollo in Borsa non sia preoccupante e che il business dell'azienda rimane solido e forte rispetto ai competitors. Intanto il focus va ad oggi, con la società che rilascerà i risultati del 1° trimestre fiscale del 2023. Stando alle attese Bloomberg, i ricavi dovrebbero attestarsi a 49,669 miliardi di dollari, mentre l'EPS a 2,31 dollari. Secondo i 58 esperti censiti da Bloomberg che seguono il titolo, 52 forniscono un giudizio buy e 6 hold. Il prezzo obiettivo a 12 mesi è a 321,42 dollari, circa il 30% in più rispetto alle quotazioni attuali. La strategia messa in campo dal componente della squadra degli analisti prevede un punto di ingresso a 240 dollari, stop loss a 225 dollari e target 257 dollari. Il Certificato scelto dal componente della squadra degli analisti è il Turbo Unlimited Long di BNP Paribas con ISIN NL0015447962 con leva finanziaria fissata al momento della trasmissione pari a 4,56. Il livello di convinzione è pari a 4 stelle su 5. All'ultima chiusura del mercato SeDeX di Borsa Italiana, la strategia sta mettendo a segno una performance del 3,78%. Le altre carte scelte da Lanati sono verdi su EUR/USD e Intesa Sanpaolo, le rosse sono invece sul DAX e Zoom Video Communications. Queste operazioni si sono confrontate con quelle dello sfidante dei trader, rappresentato nell'ultima puntata di House of Trading da Giovanni Picone, il quale ha selezionato trade di matrice long su FTSE Mib, Berkshire Hathaway e Volkswagen e strategie di stampo short sul VIX e petrolio WTI.

L'analisi di: Enrico Lanati

Fondatore del portale investire.biz, opera da oltre 10 anni sui mercati azionari e delle valute.



I protagonisti della puntata odierna



Stefano Serafini
Trader

VS



Luca Discacciati
Analista



SCENARIO RIALZISTA



Strategie long valutabili da 240 dollari con stop loss a 225 dollari e obiettivo a 257 dollari.

PRODOTTO	BARRIERA	ISIN	SCADENZA
TURBO LONG	196,5217	NL0015447962	OPEN END
TURBO LONG	179,7071	NLBNPIT1HFR9	OPEN END

SCENARIO RIBASSISTA



Strategie short valutabili da 250 dollari con stop loss a 260 dollari e obiettivo a 220 dollari.

PRODOTTO	BARRIERA	ISIN	SCADENZA
TURBO SHORT	291,4010	NLBNPIT1GEC6	OPEN END
TURBO SHORT	319,1207	NLBNPIT175S7	OPEN END

NON PERDERTI LA PROSSIMA
PUNTATA DELLA TRASMISSIONE



MANDAMI UN ALERT 5 MINUTI
PRIMA DELLA TRASMISSIONE

☐ Accetto le condizioni e la privacy

Inserisci la tua email

Invia



BNP PARIBAS

La banca per un mondo che cambia

FTSE Mib: indice al test di area 22.000 punti

Prosegue il rialzo sul FTSE Mib, che dopo una fase laterale è tornato al test della soglia psicologica dei 22.000 punti, dove transita anche la linea di tendenza ottenuta collegando i minimi del 14 luglio e 5 settembre 2022. Se questo ostacolo fosse oltrepassato, i compratori fornirebbero un segnale positivo, con obiettivo che avrebbe la possibilità di essere individuato sui 22.900 punti. Nel caso in cui questa zona di concentrazione di offerta fosse rotta, gli acquirenti avrebbero la possibilità di mirare ai 23.100 punti, dove passa la trendline disegnata con i top del 25 febbraio e 30 maggio 2022. Se le resistenze di breve periodo fossero superate, la tendenza del principale indice di Borsa Italiana migliorerebbe in quanto la serie di minimi decrescenti in atto da inizio 2022 verrebbe interrotta. Viceversa, per i venditori sarebbe positivo assistere ad una nuova flessione sotto la soglia psicologica dei 21.000 punti che potrebbe riportare le quotazioni al test del sostegno di zona 20.400 punti. Da un punto di vista operativo, si potrebbe valutare una strategia di matrice long in caso di ritorno sui 21.500 punti. Lo stop loss sarebbe posto a 21.200 punti, mentre l'obiettivo a 22.000 punti. Al contrario, l'operatività di stampo short è valutabile nell'eventualità di un nuovo test delle resistenze a 22.900 punti, con stop loss a 23.300 punti e target a 22.300 punti.



VALORE	MAX 12 MESI	MIN 12 MESI	RSI 14 GG	MM 10 GG	MM 50 GG	RESISTENZA	SUPPORTO
21.982,95	28.213,00	20.183,00	59,00	21.247,90	21.667,58	22.000,00	21.000,00

SCENARIO RIALZISTA



Strategie long valutabili da 21.500 punti con stop loss a 21.200 punti e obiettivo a 22.000 punti.

PRODOTTO	BARRIERA	ISIN	SCADENZA
TURBO LONG	16.567,8800	NLBNPIT1EJQ0	OPEN END
TURBO LONG	16.265,4800	NLBNPIT1EJR8	OPEN END

SCENARIO RIBASSISTA



Strategie short valutabili da 22.900 punti con stop loss a 23.300 punti e obiettivo a 22.300 punti.

PRODOTTO	BARRIERA	ISIN	SCADENZA
TURBO SHORT	25.944,9500	NLBNPIT17IE2	OPEN END
TURBO SHORT	26.120,1300	NLBNPIT17I40	OPEN END

DAX: i 13.000 punti rallentano i compratori

Dopo una breve correzione, le quotazioni del DAX sono tornate nei pressi della soglia psicologica dei 13.000 punti, dove passa anche la linea di tendenza ottenuta collegando i massimi del 5 gennaio e 3 giugno 2022. Nel caso in cui questo ostacolo fosse oltrepassato, ci sarebbe la possibilità di osservare un'accelerazione verso la successiva area di concentrazione di offerta a 13.250 punti, dove transita il livello statico ereditato dai massimi del 9 novembre 2020. Per osservare un miglioramento della struttura tecnica più marcato, si dovrebbe attendere un superamento dell'ampia zona compresa tra i 13.300 e i 14.000 punti. I venditori avrebbero invece la possibilità di tornare in vantaggio con una rottura dei 12.400 punti. Nel caso in cui questo supporto venisse violato, si potrebbe assistere ad una flessione sulla soglia psicologica dei 12.000 punti. Nel caso in cui ciò dovesse avvenire, i corsi avrebbero la possibilità di tornare in zona 11.400 punti. Da un punto di vista operativo, si potrebbero sfruttare le eventuali ripartenze dai 12.400 punti per valutare strategie di matrice long. Lo stop loss sarebbe identificabile a 12.100 punti, mentre l'obiettivo sarebbe posizionabile 13.000 punti. Al contrario, l'operatività di matrice short sarebbe valutabile dalle resistenze a 13.270 punti. Lo stop loss sarebbe posto a 13.500 punti e il target collocabile a 12.900 punti.



VALORE	MAX 12 MESI	MIN 12 MESI	RSI 14 GG	MM 10 GG	MM 50 GG	RESISTENZA	SUPPORTO
12.931,45	16.290,19	11.862,84	60,30	12.577,17	12.775,56	13.000,00	12.000,00

SCENARIO RIALZISTA



Strategie long valutabili da 12.400 punti con stop loss a 12.100 punti e obiettivo 13.000 punti.

PRODOTTO	BARRIERA	ISIN	SCADENZA
TURBO LONG	10.077,0500	NL0014922841	OPEN END
TURBO LONG	10.630,4800	NL0014922858	OPEN END

SCENARIO RIBASSISTA



Strategie short valutabili da 13.270 punti con stop loss a 13.500 punti e obiettivo a 12.900 punti.

PRODOTTO	BARRIERA	ISIN	SCADENZA
TURBO SHORT	15.335,8500	NLBNPIT17L85	OPEN END
TURBO SHORT	15.719,7800	NLBNPIT11V22	OPEN END

S&P 500: strategie long da area 3.700 punti

Le quotazioni dell'S&P 500 sono tornate al test della soglia psicologica dei 3.800 punti, che ha respinto i compratori lo scorso 5 ottobre riportando i corsi a nuovi minimi annuali. Per continuare l'attuale movimento ascendente, il principale indice di Borsa statunitense dovrebbe riuscire ad oltrepassare anche i 3.850 punti. Il superamento di questo ostacolo permetterebbe al fronte rialzista di accelerare mirando ai 3.900 punti, dove passano il livello orizzontale espresso dai massimi dell'11 febbraio 2021 e la linea di tendenza ottenuta collegando i top del 16 agosto e 13 settembre 2022. Il successivo breakout di tali ostacoli aprirebbe poi le porte ad un deciso miglioramento del quadro grafico, con target identificabili nei pressi dei 4.100 punti. Viceversa, un'indicazione negativa si avrebbe con la discesa dei corsi al di sotto dei 3.640 punti. Se tale sostegno fosse violato, si potrebbe osservare una flessione dapprima verso i 3.480 punti, per poi passare al test dei 3.200 punti. Da un punto di vista operativo, si potrebbero valutare strategie di matrice long sfruttando il ritorno sulla soglia psicologica dei 3.700 punti. Lo stop loss sarebbe posto a 3.570 punti, mentre il target a 3.850 punti. L'operatività short potrebbe essere valutata dalla zona dei 3.900 punti. Lo stop loss sarebbe posto a 4.000 punti, mentre l'obiettivo di profitto sarebbe localizzato a 3.750 punti.



VALORE	MAX 12 MESI	MIN 12 MESI	RSI 14 GG	MM 10 GG	MM 50 GG	RESISTENZA	SUPPORTO
3.797,34	4.818,62	3.491,58	54,03	3.672,78	3.877,25	4.000,00	3.500,00

SCENARIO RIALZISTA



Strategie long valutabili da 3.700 punti con stop loss a 3.570 punti e obiettivo a 3.850 punti.

PRODOTTO	BARRIERA	ISIN	SCADENZA
TURBO LONG	2.695,0000	NL0014923435	OPEN END
TURBO LONG	3.033,7700	NL0014923468	OPEN END

SCENARIO RIBASSISTA

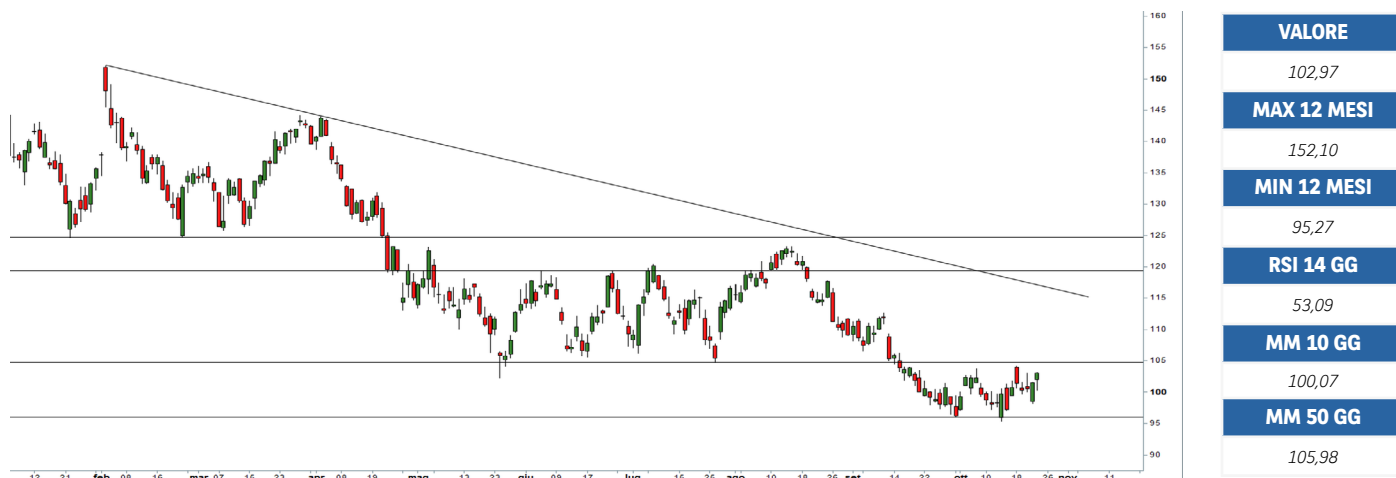


Strategie short valutabili da 3.900 punti con stop loss a 4.000 punti e obiettivo a 3.750 punti.

PRODOTTO	BARRIERA	ISIN	SCADENZA
TURBO SHORT	4.982,9100	NLBNPIT146A6	OPEN END
TURBO SHORT	4.867,0100	NLBNPIT13CY2	OPEN END



Analisi Alphabet



Alphabet è sotto la lente degli investitori mentre si attendono i conti del terzo trimestre che verranno pubblicati oggi dopo la chiusura di Wall Street. Gli operatori monitoreranno con attenzione i profitti del core business di Alphabet, Google, con la maggior parte delle sue entrate provenienti dalla pubblicità. La stima del consenso di Zacks Investment Research per gli utili del terzo trimestre è di 1,25 dollari per azione, in calo dell'11% rispetto al terzo trimestre del 2021. Le vendite per il terzo trimestre dovrebbero aumentare del 9% a 58,35 miliardi di dollari. Insieme alle entrate pubblicitarie, gli investitori monitoreranno da vicino il segmento Cloud di Alphabet. Nell'ultimo trimestre i ricavi del cloud sono cresciuti del 36% a 6,27 miliardi di dollari, ma hanno registrato una perdita operativa di 858 milioni di dollari, in aumento rispetto alla perdita di 591 milioni di dollari del secondo trimestre del 2021.

SCENARIO RIALZISTA

Strategie long valutabili da 104 dollari con stop loss a 100 dollari e obiettivo a 112 dollari.

PRODOTTO	BARRIERA	ISIN	SCADENZA
TURBO LONG	82,7346	NLBNPIT1F5A5	OPEN END
TURBO LONG	70,5240	NL0015447921	OPEN END

SCENARIO RIBASSISTA

Strategie short valutabili da 104 dollari con stop loss a 108 dollari e obiettivo a 95 dollari.

PRODOTTO	BARRIERA	ISIN	SCADENZA
TURBO SHORT	112,1159	NLBNPIT1H4A6	OPEN END
TURBO SHORT	119,5139	NLBNPIT1GG06	OPEN END

Aspettando House of Trading: le carte in gioco

Giovanni Picone
Trader

VS

Enrico Lanati
Analista

Petrolio WTI A mercato -6,14%

Ingresso: 84,00
Stop: 86,98
Target: 80,01

NLBNPIT1ESZ2

FTSE Mib A mercato +2,39%

Ingresso: 21.760,00
Stop: 21.498,00
Target: 22.300,00

NLBNPIT1D155

VIX A mercato +1,75%

Ingresso: 30,55
Stop: 32,00
Target: 28,50

NLBNPIT1HEG5

Volkswagen Non entrata

Ingresso: 133,18
Stop: 125,64
Target: 139,50

NLBNPIT1ELW4

Berkshire H. Stop loss -11,73%

Ingresso: 278,60
Stop: 271,97
Target: 288,00

NLBNPIT150F7

DAX A mercato -5,72%

Ingresso: 12.805,00
Stop: 13.100,00
Target: 12.300,00

NLBNPIT11V22

Intesa Sanpaolo Non entrata

Ingresso: 1,73
Stop: 1,65
Target: 1,81

NLBNPIT10DV2

EUR/USD A target +8,93%

Ingresso: 0,9805
Stop: 0,9705
Target: 0,9910

NLBNPIT1B7V1

Microsoft A mercato +3,78%

Ingresso: 240,00
Stop: 225,00
Target: 257,00

NL0015447962

Zoom Video C. A mercato +9,89%

Ingresso: 80,00
Stop: 85,00
Target: 75,00

NLBNPIT1H4I9

● Strategia Long
● Strategia Short



INDICI, MATERIE PRIME E VALUTE

SOTTOSTANTE	CHIUSURA	VAR %	VAR % YTD
FTSE MIB	21.982,95	+1,93%	-19,61%
DAX	12.931,45	+1,58%	-18,59%
S&P 500	3.797,34	+1,19%	-20,33%
NASDAQ 100	11.430,26	+1,06%	-29,96%
NIKKEI 225	27.284,50	+1,15%	-5,24%
EUR/USD	0,9881	+0,07%	-13,08%
ORO	1.655,15	+0,06%	-9,55%
PETROLIO WTI	84,87	+0,34%	21,55%

APPUNTAMENTI ECONOMICI

DATO	PAESE	ATTESE	ORARIO
INDICE IFO (FIDUCIA AZIENDE)	GER	83,3	10:00
INDICE PREZZI CASE	USA	14,4%	15:00
FIDUCIA CONSUMATORI CB	USA	106,5	16:00
INDICE MANIFATTURIERO FED RICHMOND	USA	-5	16:00

I MARKET MOVER

Nella giornata odierna gli operatori dei mercati finanziari saranno concentrati su alcuni dati macroeconomici di rilievo per Germania e Stati Uniti. Per l'economia tedesca si attendono gli indici IFO (ottobre), mentre per gli USA l'indice dei prezzi delle case (agosto), la fiducia dei consumatori elaborata dal Conference Board (ottobre) e l'indice manifatturiero della Fed di Richmond (ottobre). Fronte Banche centrali segnaliamo il discorso del componente della Federal Reserve Christopher J. Waller (presidente della Fed di St. Louis).

AVVERTENZA

La presente pubblicazione è stata preparata da ELP SA (l'Editore), con sede legale in Corso San Gottardo 8/A, 6830 Chiasso (CH), in completa autonomia e riflette quindi esclusivamente le opinioni e le valutazioni dell'Editore. Le informazioni e le opinioni contenute nella presente pubblicazione sono state ottenute o estrapolate da fonti ritenute affidabili dall'Editore; tuttavia, l'Editore non rilascia alcuna dichiarazione o garanzia in merito alla loro accuratezza, adeguatezza o completezza. BNP Paribas e le società del gruppo BNP Paribas non si assumono alcuna responsabilità per il relativo contenuto. Gli scenari, le presunzioni di calcolo, i dati e le performance passate, i prezzi stimati, gli esempi dei potenziali ricavi o le valutazioni hanno valore meramente illustrativo/informativo, senza alcuna garanzia che tali scenari o ricavi potenziali possano verificarsi o essere conseguiti. In ogni caso, l'Editore non è responsabile per qualsiasi perdita o danno, diretto o indiretto, che possa derivare dall'utilizzo dei contenuti della presente pubblicazione. Per informazioni su [elp], in qualità di produttore delle raccomandazioni, sulla presentazione delle raccomandazioni e sulle posizioni e conflitti di interesse del produttore, si prega di cliccare su questo link.

Informativa sulla privacy

La presente informativa è resa ai sensi del Regolamento (UE) 2016/679 del Parlamento europeo e del Consiglio, del 27 aprile 2016, relativo alla protezione delle persone fisiche con riguardo al trattamento dei dati personali, nonché alla libera circolazione di tali dati e che abroga la direttiva 95/46/CE (General Data Protection Regulation - GDPR) e delle relative disposizioni di attuazione in Italia. La presente pubblicazione è inviata mediante posta elettronica a coloro che ne fanno esplicita richiesta, tramite i canali presenti nel sito web [investimenti.bnpparibas.it](https://www.investimenti.bnpparibas.it). Il conferimento dei dati è facoltativo. Il rifiuto a fornire i dati comporta l'impossibilità di ottenere il servizio. Per qualsiasi chiarimento, si prega di prendere visione della Data Information Notice del sito web [investimenti.bnpparibas.it](https://www.investimenti.bnpparibas.it).

Messaggio pubblicitario con finalità promozionali.

Prima di adottare una decisione di investimento al fine di comprendere appieno i potenziali rischi e benefici connessi alla decisione di investire negli strumenti finanziari qui vi menzionati, si invita a leggere attentamente la relativa documentazione di offerta e/o quotazione e, in particolare, le sezioni dedicate ai fattori di rischio connessi all'investimento, ai relativi costi e al trattamento fiscale, e il relativo documento contenente le informazioni chiave (KID), ove disponibile. Tale documentazione è disponibile sul sito web [investimenti.bnpparibas.it](https://www.investimenti.bnpparibas.it). L'investimento negli strumenti finanziari qui vi menzionati può comportare il rischio di perdita totale o parziale del capitale inizialmente investito. Ove tali strumenti finanziari siano venduti prima della scadenza, l'investitore potrà incorrere anche in perdite in conto capitale. Nel caso in cui tali strumenti finanziari siano acquistati o venduti nel corso della loro durata, il rendimento potrà variare. La presente pubblicazione costituisce materiale pubblicitario e le informazioni in essa contenute hanno scopo meramente informativo e promozionale e non sono da intendersi in alcun modo come ricerca, sollecitazione o raccomandazione all'investimento, offerta al pubblico o consulenza in materia di investimenti. Le informazioni e i grafici a contenuto finanziario qui vi riportati sono meramente indicativi e hanno scopo esclusivamente esemplificativo e non esaustivo. I rendimenti passati non sono indicativi, né sono garanzia, dei rendimenti futuri. È responsabilità dell'investitore effettuare un'accurata analisi di tutti i profili fiscali, legali e regolamentari (inclusi i fattori di rischio, tra i quali, i fattori di rischio legati ai tassi di interesse, i fattori di rischio di default e i fattori di rischio legati all'assenza di liquidità) connessi all'investimento negli strumenti finanziari qui vi menzionati. BNP Paribas e/o altra società del gruppo BNP Paribas non potranno essere considerate responsabili delle conseguenze finanziarie o di altra natura derivanti dall'investimento in tali strumenti finanziari. Informazioni aggiornate sulla quotazione di questi ultimi sono disponibili sul sito web [investimenti.bnpparibas.it](https://www.investimenti.bnpparibas.it). Le raccomandazioni di investimento qui vi contenute non soddisfano i requisiti di legge relativi all'indipendenza della ricerca in materia di investimenti e non sono soggette ad alcun divieto di esecuzione di operazioni su strumenti finanziari prima della loro divulgazione.

