

# La view di House of Trading

Tra le carte messe in campo da Stefano Serafini nella trentasettesima puntata di "House of Trading - Le carte del mercato", compare una rossa su EUR/USD. Secondo il componente della squadra dei trader, il principale cambio Forex sarebbe potuto tornare a scendere dopo il raggiungimento della parità. Oltre a questo, la strategia ha svolto una funzione difensiva rispetto alla carta verde sull'oro. La strategia ha beneficiato dell'ultima riunione della Banca centrale europea, in cui è stato deciso un aumento dei tassi di interesse da 75 punti base. Tuttavia, dal comunicato stampa rilasciato dall'istituto di Francoforte, sono emersi toni più accomodanti. Oltre a questo, l'Eurotower ha peggiorato le condizioni sulle TLTRO e ha dichiarato che maggiori informazioni sul quantitative tightening verranno fornite a dicembre. La strategia prevedeva un punto di ingresso a 1,007, stop loss a 1,015 e obiettivo di profitto a 0,993. Il Certificato scelto per questo tipo di operatività era il Turbo Unlimited Short di BNP Paribas con ISIN NLBNPIT117K6 e leva finanziaria fissata al momento della trasmissione pari a 5,84. Il livello di convinzione è stato posto a tre stelle su cinque. All'ultima chiusura del mercato SeDeX di Borsa Italiana, la strategia ha raggiunto il livello di target, segnando una performance del +8,12%. Le altre carte selezionate da Stefano Serafini sono verdi su S&P 500, oro e petrolio WTI, mentre l'unica carta rossa è relativa al NASDAQ 100. Queste operazioni si sono confrontate con quelle dello sfidante del team degli analisti, nell'ultima puntata di House of Trading rappresentato da Luca Discacciati, il quale ha implementato operazioni di matrice rialzista su Amazon, Meta Platforms e Tesla. Le strategie di stampo ribassista sono state invece relative al settore dello streaming, in particolare sulle azioni Walt Disney e Netflix.

## L'analisi di: Stefano Serafini

Stefano Serafini è un trader sistematico e vincitore della World Cup Trading Championships nel 2017.



## I protagonisti della puntata odierna



**Nicola Para**  
Trader

VS



**Enrico Lanati**  
Analista



## SCENARIO RIALZISTA



Strategie long valutabili da 0,9765 con stop loss a 0,9580 e obiettivo di profitto a 1.

PRODOTTO	BARRIERA	ISIN	SCADENZA
TURBO LONG	0,8169	NLBNPIT1EMZ5	OPEN END
TURBO LONG	0,8426	NLBNPIT1DXIO	OPEN END

## SCENARIO RIBASSISTA



Strategie short valutabili da 1,007 con stop loss a 1,015 e obiettivo di profitto a 0,993.

PRODOTTO	BARRIERA	ISIN	SCADENZA
TURBO SHORT	1,1667	NLBNPIT117K6	OPEN END
TURBO SHORT	1,1958	NLBNPIT117L4	OPEN END

NON PERDERTI LA PROSSIMA  
PUNTATA DELLA TRASMISSIONE



MANDAMI UN ALERT 5 MINUTI  
PRIMA DELLA TRASMISSIONE

☐ Accetto le condizioni e la privacy

Inserisci la tua email

Invia



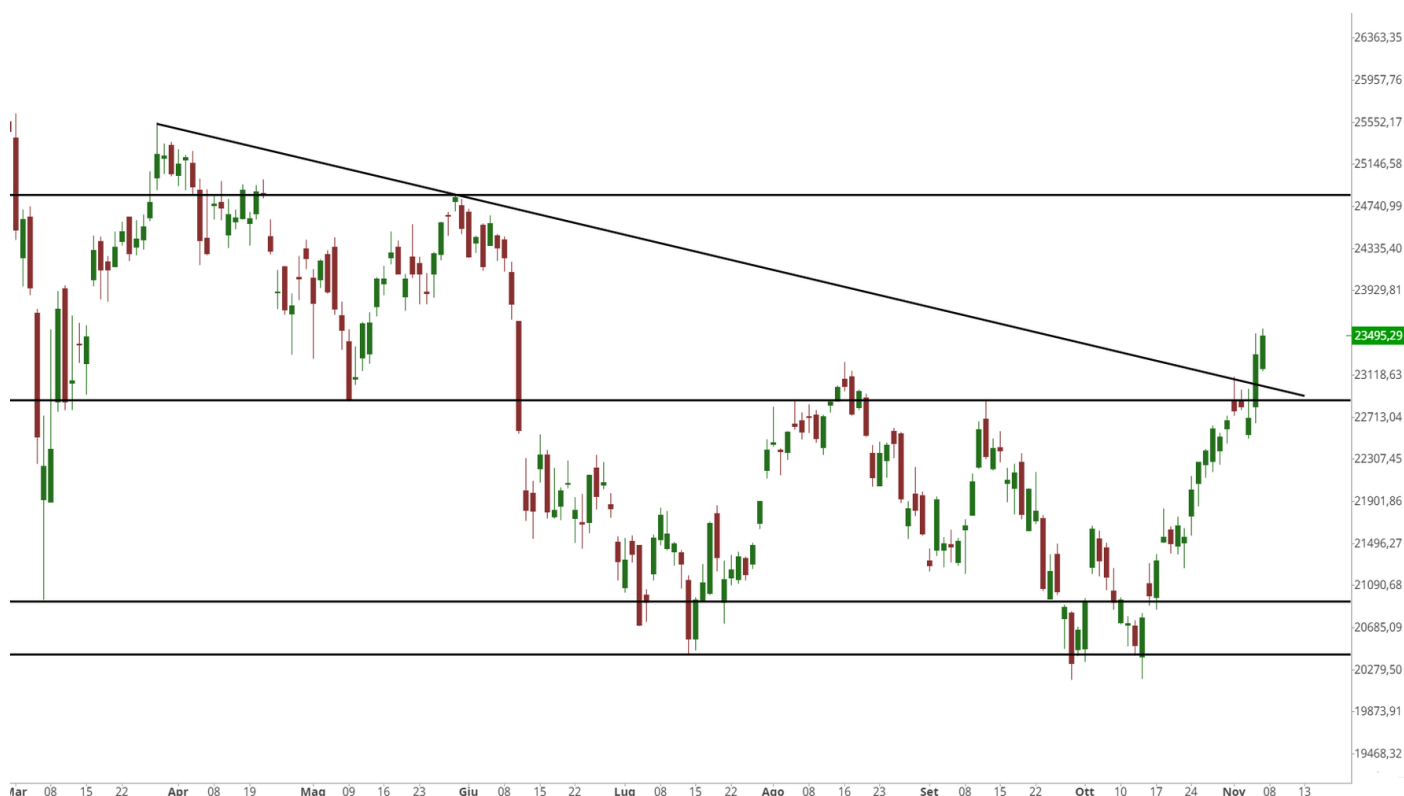
**BNP PARIBAS**

La banca per un mondo che cambia

1

# FTSE Mib: compratori consolidano il vantaggio

Le quotazioni del FTSE Mib continuano a mostrare positività. Dopo la rottura della linea di tendenza ottenuta collegando i massimi del 5 gennaio a quelli del 2 febbraio 2022, il principale indice di Borsa Italiana è riuscito anche a passare oltre il livello dinamico che unisce i top del 25 febbraio a quelli del 30 maggio 2022. Con l'impulso ascendente originato ad ottobre, i corsi sono riusciti a concludere la serie di massimi decrescenti in atto da inizio anno. L'obiettivo del fronte rialzista potrebbe ora essere identificato sulla soglia psicologica dei 24.000 punti. Per migliorare ulteriormente l'impostazione tecnica, i compratori dovrebbero riuscire a riportarsi sopra i 25.000 punti. Per i venditori invece, un nuovo segnale positivo si avrebbe con una flessione sotto i 22.500 punti. Se ciò dovesse avvenire, ci sarebbe la possibilità di osservare un nuovo approdo in zona 22.000 punti, per poi passare ad un test dei 21.500 punti. Da un punto di vista operativo, si potrebbe valutare una strategia di matrice rialzista in caso di ritorno sui 22.600 punti. In questo caso lo stop loss sarebbe identificabile a 22.300 punti, mentre l'obiettivo di profitto a 23.100 punti. Al contrario, l'operatività di stampo ribassista potrebbe essere valutata nell'eventualità di un nuovo test delle resistenze a 25.300 punti, con stop loss a 25.600 punti e target identificabile a 24.900 punti.



VALORE	MAX 12 MESI	MIN 12 MESI	RSI 14 GG	MM 10 GG	MM 50 GG	RESISTENZA	SUPPORTO
23.493,00	28.213,00	20.183,00	73,59	22.753,10	21.729,30	24.000,00	23.000,00

## SCENARIO RIALZISTA



Strategie long valutabili da 22.600 punti con stop loss a 22.300 punti e obiettivo a 23.100 punti.

PRODOTTO	BARRIERA	ISIN	SCADENZA
TURBO LONG	16.567,8800	NLBNPIT1EIQO	OPEN END
TURBO LONG	16.265,4800	NLBNPIT1EJRB	OPEN END

## SCENARIO RIBASSISTA



Strategie short valutabili da 25.300 punti con stop loss a 25.600 punti e obiettivo a 24.900 punti.

PRODOTTO	BARRIERA	ISIN	SCADENZA
TURBO SHORT	25.944,9500	NLBNPIT17IE2	OPEN END
TURBO SHORT	26.120,1300	NLBNPIT17140	OPEN END

# DAX: indice al test delle resistenze

Dopo il test della soglia psicologica dei 14.000 punti, le quotazioni del DAX continuano il movimento ascendente cominciato ad ottobre, portandosi anche al di sopra dell'area resistenziale a 13.500 punti. Come evidenziato nelle precedenti newsletter, la rottura di questo intorno apre le porte ad ulteriori rialzi, in particolare verso i 14.000 punti. È importante mettere in luce come il principale indice di Borsa tedesco sia stato in grado di interrompere la serie di minimi decrescenti in atto da inizio anno. Per avere maggiori indicazioni in merito ad un ritorno dell'uptrend di medio periodo, si dovrebbe tuttavia verificare la violazione dei 14.000 punti. Al contrario, la flessione sotto i 13.000 punti verrebbe interpretata negativamente, in quanto verrebbe invalidata la struttura di minimi crescenti in atto da ottobre. Nel caso in cui ciò dovesse avvenire, il target del fronte ribassista sarebbe identificabile sui 12.700 punti. Da un punto di vista operativo, si potrebbero sfruttare le eventuali ripartenze dai 13.250 punti per valutare strategie di matrice long. Lo stop loss sarebbe identificabile a 12.950 punti, mentre l'obiettivo sarebbe posizionabile 13.600 punti. Al contrario, l'operatività di matrice short sarebbe valutabile dalle resistenze a 14.350 punti. Lo stop loss sarebbe posizionabile a 14.500 punti e il target collocabile a 14.100 punti.



VALORE	MAX 12 MESI	MIN 12 MESI	RSI 14 GG	MM 10 GG	MM 50 GG	RESISTENZA	SUPPORTO
13.533,52	16.285,35	11.862,84	69,10	13.267,61	12.757,88	14.000,00	13.000,00

## SCENARIO RIALZISTA



Strategie long valutabili da 13.250 punti con stop loss a 12.950 punti e obiettivo 13.600 punti.

PRODOTTO	BARRIERA	ISIN	SCADENZA
TURBO LONG	10.077,0500	NL0014922841	OPEN END
TURBO LONG	10.630,4800	NL0014922858	OPEN END

## SCENARIO RIBASSISTA



Strategie short valutabili da 14.350 punti con stop loss a 14.500 punti e obiettivo a 14.100 punti.

PRODOTTO	BARRIERA	ISIN	SCADENZA
TURBO SHORT	15.335,8500	NLBNPIT17L85	OPEN END
TURBO SHORT	15.719,7800	NLBNPIT11V22	OPEN END

# S&P 500: nuove strategie long da 3.760 punti

Le quotazioni dell'S&P 500 proseguono il rimbalzo cominciato dal supporto di breve periodo a 3.700 punti. Se la fase ascendente dovesse proseguire, i corsi avrebbero la possibilità di mirare ai 3.850 punti, dove passano la linea di tendenza ottenuta collegando i minimi del 13 e 21 ottobre 2021 e il livello orizzontale lasciato in eredità dai massimi del 20 gennaio 2021. Il rialzo potrebbe poi proseguire con l'accelerazione oltre i 3.920 punti: se ciò dovesse avvenire, gli acquirenti avrebbero la possibilità di raggiungere in primo luogo la soglia psicologica dei 4.000 punti. Come evidenziato nelle scorse newsletter, i compratori consoliderebbero ulteriormente il vantaggio con un breakout dei 4.300 punti, dal momento che verrebbe interrotta la serie di top decrescenti in atto da inizio 2022. Viceversa, un'indicazione negativa arriverebbe con la flessione sotto i 3.640 punti. Se poi la discesa dovesse proseguire sotto quest'ultimo livello, ci sarebbe la possibilità di osservare un test dei 3.480 punti. Da un punto di vista operativo, si potrebbero valutare strategie long sfruttando il ritorno sui 3.760 punti. Lo stop loss sarebbe identificabile a 3.660 punti, mentre il target a 3.900 punti. L'operatività di stampo short potrebbe essere valutata dalla zona dei 4.090 punti. Lo stop loss sarebbe identificabile a 4.170 punti, mentre l'obiettivo di profitto sarebbe localizzato a 4.000 punti.



VALORE	MAX 12 MESI	MIN 12 MESI	RSI 14 GG	MM 10 GG	MM 50 GG	RESISTENZA	SUPPORTO
3.806,80	4.818,62	3.491,58	52,19	3.818,31	3.799,86	4.000,00	3.500,00

## SCENARIO RIALZISTA



Strategie long valutabili da 3.760 punti con stop loss a 3.660 punti e obiettivo a 3.900 punti.

PRODOTTO	BARRIERA	ISIN	SCADENZA
TURBO LONG	2.695,0000	NL0014923435	OPEN END
TURBO LONG	3.033,7700	NL0014923468	OPEN END

## SCENARIO RIBASSISTA



Strategie short valutabili da 4.090 punti con stop loss a 4.170 punti e obiettivo a 4.000 punti.

PRODOTTO	BARRIERA	ISIN	SCADENZA
TURBO SHORT	4.982,9100	NLBNPIT146A6	OPEN END
TURBO SHORT	4.867,0100	NLBNPIT13CY2	OPEN END

# Analisi Leonardo



VALORE
7,55
MAX 12 MESI
10,896
MIN 12 MESI
5,756
RSI 14 GG
43,72
MM 10 GG
7,953
MM 50 GG
7,693

Leonardo è tra i titoli sotto la lente dei trader e degli investitori a Piazza Affari. La big cap italiana attiva nel settore della difesa ha terminato i primi nove mesi del 2022 con una crescita dei ricavi a 9,917 miliardi di euro (+4% anno su anno), superando le stime dell'ufficio studi di Intesa Sanpaolo che si aspettava il dato a 9,848 miliardi. A sostenere il business della società è stata soprattutto la divisione elicotteri, dove il valore degli ordini è aumentato del 93% rispetto allo scorso anno. In rialzo anche l'Ebitda a quota 619 milioni di euro dai 603 del 2021 (+2,7%), mentre il risultato netto ordinario si è attestato a 387 milioni di euro, battendo le stime di 346 milioni e superando del 60% i 229 milioni del medesimo periodo del 2021. La società, alla luce dei risultati, ha rivisto al rialzo la guidance 2022 a livello di ordini (+13% a oltre 16 miliardi di euro) e di debito netto (da 3,1 a 3 miliardi con un free cash flow atteso a 0,5 miliardi).

## SCENARIO RIALZISTA

Strategie long valutabili da 7 euro con stop loss a 6,55 euro e obiettivo a 8,4 euro.

PRODOTTO	BARRIERA	ISIN	SCADENZA
TURBO LONG	5,7948	NLBNPIT1GR70	OPEN END
TURBO LONG	6,1930	NLBNPIT18V33	OPEN END

## SCENARIO RIBASSISTA

Strategie short valutabili da 8,2 euro con stop loss a 8,6 euro e obiettivo a 7 euro.

PRODOTTO	BARRIERA	ISIN	SCADENZA
TURBO SHORT	8,9966	NLBNPIT1GD76	OPEN END
TURBO SHORT	9,4221	NLBNPIT1FT61	OPEN END

# Aspettando House of Trading: le carte in gioco

**Stefano Serafini**  
Trader



VS



**Luca Discacciati**  
Analista

<p><b>EUR/USD</b> <span>A target +8,12%</span></p> <p>Ingresso: 1,0070 Stop: 1,0150 Target: 0,9930</p> <p><b>NLBNPIT117K6</b></p>	<p><b>S&amp;P 500</b> <span>Stop loss -4,56%</span></p> <p>Ingresso: 3.850,00 Stop: 3.812,00 Target: 3.950,00</p> <p><b>NLBNPIT11H70</b></p>	<p><b>NASDAQ 100</b> <span>A target +4,72%</span></p> <p>Ingresso: 11.375,00 Stop: 11.530,00 Target: 11.275,00</p> <p><b>NLBNPIT1GAX0</b></p>	<p><b>Amazon</b> <span>Non entrata</span></p> <p>Ingresso: 120,40 Stop: 118,00 Target: 130,00</p> <p><b>NLBNPIT1BFQ4</b></p>	<p><b>Meta Platforms</b> <span>Stop loss -20,37%</span></p> <p>Ingresso: 135,00 Stop: 130,00 Target: 155,00</p> <p><b>NLBNPIT1H4B4</b></p>
<p><b>Oro</b> <span>Stop loss -2,69%</span></p> <p>Ingresso: 1.670,00 Stop: 1.660,00 Target: 1.681,00</p> <p><b>NLBNPIT1EX41</b></p>	<p><b>Petrolio WTI</b> <span>A target 14,56%</span></p> <p>Ingresso: 87,00 Stop: 85,00 Target: 89,45</p> <p><b>NLBNPIT176U1</b></p>	<p><b>Netflix</b> <span>A mercato +65,06%</span></p> <p>Ingresso: 295,00 Stop: 320,00 Target: 200,00</p> <p><b>NLBNPIT1IGE3</b></p>	<p><b>Walt Disney</b> <span>A mercato +16,90%</span></p> <p>Ingresso: 105,00 Stop: 110,00 Target: 90,00</p> <p><b>NLBNPIT1GEG7</b></p>	<p><b>Tesla</b> <span>Stop loss -30,47%</span></p> <p>Ingresso: 218,00 Stop: 205,00 Target: 240,00</p> <p><b>NLBNPIT1CKN9</b></p>

● Strategia Long  
● Strategia Short



**BNP PARIBAS**

La banca per un mondo che cambia



## INDICI, MATERIE PRIME E VALUTE

SOTTOSTANTE	CHIUSURA	VAR %	VAR % YTD
FTSE MIB	23.493,00	+0,90%	-14,09%
DAX	13.533,52	+0,55%	-14,80%
S&P 500	3.806,80	+0,96%	-20,13%
NASDAQ 100	10.977,00	+1,11%	-32,74%
NIKKEI 225	27.924,00	+1,44%	-3,01%
EUR/USD	1,0012	-0,07%	-11,93%
ORO	1.675,05	-0,32%	-8,45%
PETROLIO WTI	91,54	-0,27%	31,08%

## APPUNTAMENTI ECONOMICI

DATO	PAESE	ATTESE	ORARIO
VENDITE AL DETTAGLIO	ITA, EUR	ND - 0,3%	10:00 - 11:00
NFIB	USA	91,3	12:00

## I MARKET MOVER

Nella giornata odierna gli operatori dei mercati finanziari saranno concentrati sulle elezioni midterm degli Stati Uniti e su alcuni dati macroeconomici di rilievo. A catalizzare l'attenzione degli investitori saranno i dati delle vendite al dettaglio di settembre per l'Italia e l'Eurozona, mentre per gli USA si attende l'indice NFIB di ottobre (rapporto sull'ottimismo delle piccole imprese statunitensi). Segnaliamo inoltre la pubblicazione dell'outlook mensile da parte dell'EIA (U.S. Energy Information Administration).

### AVVERTENZA

La presente pubblicazione è stata preparata da ELP SA (l'Editore), con sede legale in Corso San Gottardo 8/A, 6830 Chiasso (CH), in completa autonomia e riflette quindi esclusivamente le opinioni e le valutazioni dell'Editore. Le informazioni e le opinioni contenute nella presente pubblicazione sono state ottenute o estrapolate da fonti ritenute affidabili dall'Editore; tuttavia, l'Editore non rilascia alcuna dichiarazione o garanzia in merito alla loro accuratezza, adeguatezza o completezza. BNP Paribas e le società del gruppo BNP Paribas non si assumono alcuna responsabilità per il relativo contenuto. Gli scenari, le presunzioni di calcolo, i dati e le performance passate, i prezzi stimati, gli esempi dei potenziali ricavi o le valutazioni hanno valore meramente illustrativo/informativo, senza alcuna garanzia che tali scenari o ricavi potenziali possano verificarsi o essere conseguiti. In ogni caso, l'Editore non è responsabile per qualsiasi perdita o danno, diretto o indiretto, che possa derivare dall'utilizzo dei contenuti della presente pubblicazione. Per informazioni su [elp], in qualità di produttore delle raccomandazioni, sulla presentazione delle raccomandazioni e sulle posizioni e conflitti di interesse del produttore, si prega di cliccare su questo link.

### Informativa sulla privacy

La presente informativa è resa ai sensi del Regolamento (UE) 2016/679 del Parlamento europeo e del Consiglio, del 27 aprile 2016, relativo alla protezione delle persone fisiche con riguardo al trattamento dei dati personali, nonché alla libera circolazione di tali dati e che abroga la direttiva 95/46/CE (General Data Protection Regulation - GDPR) e delle relative disposizioni di attuazione in Italia. La presente pubblicazione è inviata mediante posta elettronica a coloro che ne fanno esplicita richiesta, tramite i canali presenti nel sito web [investimenti.bnpparibas.it](https://www.investimenti.bnpparibas.it). Il conferimento dei dati è facoltativo. Il rifiuto a fornire i dati comporta l'impossibilità di ottenere il servizio. Per qualsiasi chiarimento, si prega di prendere visione della Data Information Notice del sito web [investimenti.bnpparibas.it](https://www.investimenti.bnpparibas.it).

### Messaggio pubblicitario con finalità promozionali.

Prima di adottare una decisione di investimento al fine di comprendere appieno i potenziali rischi e benefici connessi alla decisione di investire negli strumenti finanziari qui vi menzionati, si invita a leggere attentamente la relativa documentazione di offerta e/o quotazione e, in particolare, le sezioni dedicate ai fattori di rischio connessi all'investimento, ai relativi costi e al trattamento fiscale, e il relativo documento contenente le informazioni chiave (KID), ove disponibile. Tale documentazione è disponibile sul sito web [investimenti.bnpparibas.it](https://www.investimenti.bnpparibas.it). L'investimento negli strumenti finanziari qui vi menzionati può comportare il rischio di perdita totale o parziale del capitale inizialmente investito. Ove tali strumenti finanziari siano venduti prima della scadenza, l'investitore potrà incorrere anche in perdite in conto capitale. Nel caso in cui tali strumenti finanziari siano acquistati o venduti nel corso della loro durata, il rendimento potrà variare. La presente pubblicazione costituisce materiale pubblicitario e le informazioni in essa contenute hanno scopo meramente informativo e promozionale e non sono da intendersi in alcun modo come ricerca, sollecitazione o raccomandazione all'investimento, offerta al pubblico o consulenza in materia di investimenti. Le informazioni e i grafici a contenuto finanziario qui vi riportati sono meramente indicativi e hanno scopo esclusivamente esemplificativo e non esaustivo. I rendimenti passati non sono indicativi, né sono garanzia, dei rendimenti futuri. È responsabilità dell'investitore effettuare un'accurata analisi di tutti i profili fiscali, legali e regolamentari (inclusi i fattori di rischio, tra i quali, i fattori di rischio legati ai tassi di interesse, i fattori di rischio di default e i fattori di rischio legati all'assenza di liquidità) connessi all'investimento negli strumenti finanziari qui vi menzionati. BNP Paribas e/o altra società del gruppo BNP Paribas non potranno essere considerate responsabili delle conseguenze finanziarie o di altra natura derivanti dall'investimento in tali strumenti finanziari. Informazioni aggiornate sulla quotazione di questi ultimi sono disponibili sul sito web [investimenti.bnpparibas.it](https://www.investimenti.bnpparibas.it). Le raccomandazioni di investimento qui vi contenute non soddisfano i requisiti di legge relativi all'indipendenza della ricerca in materia di investimenti e non sono soggette ad alcun divieto di esecuzione di operazioni su strumenti finanziari prima della loro divulgazione.

