

USA: fiducia dei consumatori in focus

Le quotazioni dei principali indici di Borsa a livello globale continuano a mostrare segnali di incertezza. Dopo le riunioni della Banca centrale europea e della Fed che hanno sorpreso in modo negativo gli investitori, il focus si è spostato sulla Bank of Japan, che ha ridotto l'intervallo di oscillazione sul titolo di Stato decennale da +/- 25 punti base a +/- 50 punti base. Secondo diversi analisti, questa mossa potrebbe portare ad un rialzo del costo del denaro nel 2023, anche se per l'istituto centrale nipponico si tratta di una scelta fatta per migliorare l'efficienza del mercato. Intanto, François Villeroy de Galhau ha detto che l'Eurozona dovrebbe riuscire ad evitare un crollo dell'economia. Inoltre, Villeroy ha affermato anche che l'obiettivo dell'Eurotower è quello di riportare l'inflazione al 2% entro fine 2024. Sempre restando in Europa, è da segnalare come i Ministri dell'Energia del blocco abbiano raggiunto un accordo sul tetto ai prezzi del gas, che si dovrebbe attivare dal 15 febbraio nel caso in cui vi fossero due condizioni per più di 3 giorni: quotazioni del TTF superiori ai 180 euro al megawattora e differenza di oltre 35 euro per mw/h con il gas naturale liquefatto. Nel caso di attivazione, il cap resterebbe attivo per 20 giorni. Nel frattempo, i media cinesi hanno evidenziato che il Paese potrebbe tornare alla normalità dopo il Covid nei prossimi due mesi. La notizia ha spinto le quotazioni del petrolio, che hanno beneficiato anche delle dichiarazioni dell'Amministrazione Biden di iniziare ad acquistare l'oro nero per riempire le riserve strategiche americane.



I MARKET MOVER

Nella giornata odierna gli operatori dei mercati finanziari saranno concentrati prevalentemente su alcuni dati macro riguardanti gli Stati Uniti. Per gli USA focus sulla fiducia dei consumatori elaborata dal Conference Board (dicembre), vendite di case esistenti (novembre) e sui dati EIA relativi alle scorte e produzione di greggio.

INDICI, MATERIE PRIME E VALUTE

SOTTOSTANTE	CHIUSURA	VAR %	VAR % YTD
FTSE MIB	23.718,25	+0,15%	-13,27%
DAX	13.884,66	-0,42%	-12,59%
S&P 500	3.821,62	+0,10%	-19,82%
NASDAQ 100	11.072,42	-0,11%	-32,15%
NIKKEI 225	26.394,50	-0,65%	-8,37%
EUR/USD	1,0610	-0,10%	-6,68%
ORO	1.823,60	-0,10%	-0,33%
PETROLIO WTI	76,17	-0,08%	1,30%

APPUNTAMENTI ECONOMICI

DATO	PAESE	ATTESE	ORARIO
FIDUCIA CONSUMATORI CB	USA	101	16:00
VENDITE CASE ESISTENTI	USA	-5,2%	16:00
SCORTE GREGGIO	USA	-0,167 MLN	16:30

FTSE Mib: segnali di ripresa dei compratori

Le quotazioni del FTSE Mib hanno mostrato un primo segnale di forza nella seduta di contrattazioni di ieri, dopo le vendite viste venerdì e lunedì. Per i compratori, è importante che i corsi non scendano sotto i 23.500 punti: se ciò avvenisse infatti, si potrebbe osservare un'accelerazione delle vendite sulla soglia psicologica dei 23.000 punti, che corrisponde al transito della linea di tendenza che conta i massimi del 25 febbraio e 30 maggio 2022 e al 38,2% del ritracciamento di Fibonacci dell'impulso rialzista partito dai minimi di ottobre. Al contrario, per una prosecuzione del movimento ascendente servirebbe dapprima un recupero della soglia dei 24.000 punti, per poi passare a quello dei 24.700 punti. La violazione di quest'ultimo intorno configurerebbe un segnale importante per gli acquirenti, in quanto verrebbe effettuata la rottura della trendline disegnata con i top del 15 giugno e 16 agosto 2022 e il livello orizzontale espresso dai top del 14 novembre 2022. Da un punto di vista operativo, si potrebbe valutare una strategia long in caso di ritorno sui 23.830 punti. Lo stop loss sarebbe posto a 23.500 punti, mentre l'obiettivo di profitto a 24.300 punti. Al contrario, l'operatività short potrebbe essere valutata nell'eventualità di un nuovo test delle resistenze a 24.700 punti, con stop loss localizzato a 25.100 punti e obiettivo a 24.000 punti.



VALORE	MAX 12 MESI	MIN 12 MESI	RSI 14 GG	MM 10 GG	MM 50 GG	RESISTENZA	SUPPORTO
23.718,25	28.213,00	20.183,00	42,45	24.105,60	23.482,36	24.500,00	23.000,00

SCENARIO RIALZISTA



Strategie long valutabili da 23.830 punti con stop loss a 23.500 punti e obiettivo a 24.300 punti.

PRODOTTO	BARRIERA	ISIN	SCADENZA
TURBO LONG	16.567,8800	NLBNPIT1EJQO	OPEN END
TURBO LONG	16.265,4800	NLBNPIT1EJR8	OPEN END

SCENARIO RIBASSISTA

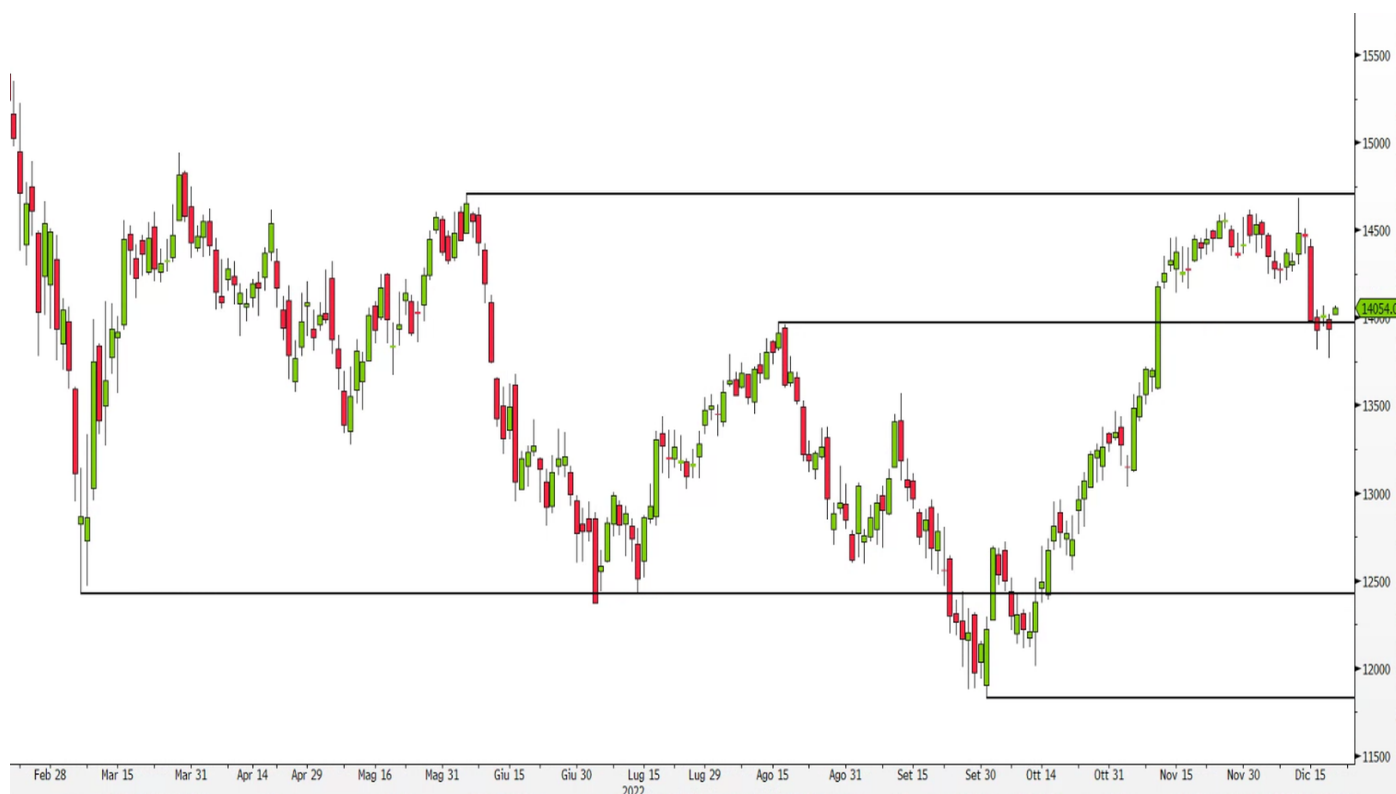


Strategie short valutabili da 24.700 punti con stop loss a 25.100 punti e obiettivo a 24.000 punti.

PRODOTTO	BARRIERA	ISIN	SCADENZA
TURBO SHORT	25.944,9500	NLBNPIT17IE2	OPEN END
TURBO SHORT	26.120,1300	NLBNPIT17140	OPEN END

DAX: indice reagisce sui supporti dinamici

Dopo una partenza caratterizzata dalle vendite, le quotazioni del DAX sono riuscite a dare inizio ad un primo rimbalzo grazie al sostegno fornito dall'area compresa tra il 23,6% del ritracciamento Fibonacci disegnato su tutta la gamba di rialzo cominciata a ottobre 2022 e dalla linea di tendenza ottenuta collegando i massimi del 23 settembre e 18 ottobre 2022. Un'indicazione positiva che permetterebbe agli acquirenti di proseguire la fase ascendente arriverebbe con il superamento dei 14.120 punti. Nell'eventualità in cui tale intorno fosse oltrepassato, si potrebbe osservare un'accelerazione in zona 14.200 punti, per poi passare al test dell'area compresa tra i 14.700 e i 14.800 punti, su cui transitano rispettivamente la trendline che unisce i top del 13 giugno e 16 agosto 2022 e il livello statico espresso dai top del 18 marzo 2021. Viceversa, i venditori potrebbero riprendere la recente fase discendente nell'eventualità di una flessione sotto i 13.850 punti. In questa eventualità si potrebbe assistere ad un approdo sui 13.500 punti. Da un punto di vista operativo, si potrebbero sfruttare le eventuali ripartenze dai 13.900 punti per valutare strategie long. Lo stop loss sarebbe posto a 13.600 punti, mentre l'obiettivo a 14.300 punti. Al contrario, l'operatività short sarebbe valutabile dalle resistenze a 14.800 punti. Lo stop loss sarebbe posto a 14.980 punti e il target a 14.100 punti.



VALORE	MAX 12 MESI	MIN 12 MESI	RSI 14 GG	MM 10 GG	MM 50 GG	RESISTENZA	SUPPORTO
13.884,66	16.285,35	11.862,84	41,53	14.186,80	13.774,06	14.500,00	13.500,00

SCENARIO RIALZISTA



Strategie long valutabili da 13.900 punti con stop loss a 13.600 punti e obiettivo 14.300 punti.

PRODOTTO	BARRIERA	ISIN	SCADENZA
TURBO LONG	10.077,0500	NL0014922841	OPEN END
TURBO LONG	10.630,4800	NL0014922858	OPEN END

SCENARIO RIBASSISTA



Strategie short valutabili da 14.800 punti con stop loss a 14.980 punti e obiettivo a 14.100 punti.

PRODOTTO	BARRIERA	ISIN	SCADENZA
TURBO SHORT	15.335,8500	NLBNPIT17L85	OPEN END
TURBO SHORT	15.719,7800	NLBNPIT11V22	OPEN END

S&P 500: vitale il recupero dei 3.900 punti

Le quotazioni dell'S&P 500 continuano a mostrare incertezza dopo la discesa sotto il supporto a 3.850 punti, nei pressi del 38,2% del ritracciamento di Fibonacci disegnato sulla fase di rimbalzo cominciata nella seconda metà di ottobre 2022. Se questo intorno fosse recuperato, i compratori avrebbero la possibilità di riprendere la fase ascendente tornando a mirare nei pressi dei 3.920 punti, ostacolo lasciato in eredità dai massimi del 10 febbraio 2021. Nel caso in cui anche tale zona fosse sorpassata, si potrebbe osservare un'accelerazione sulla soglia psicologica dei 4.000 punti, per poi passare nel caso di continuazione della positività alla coriacea resistenza dei 4.100 punti, che per più volte ha respinto i tentativi di avanzata del fronte rialzista. Al contrario, se le vendite dovessero continuare, il principale indice di Borsa statunitense tornerebbe a mettere nel mirino la zona dei 3.750 punti, per poi passare 3.640 punti. Da un punto di vista operativo, si potrebbero valutare strategie di matrice rialzista sfruttando il recupero sui 3.850 punti. Lo stop loss sarebbe identificabile a 3.790 punti, mentre il target a 3.920 punti. L'operatività di stampo short potrebbe invece essere valutata dalla zona dei 4.090 punti. In questo caso lo stop loss sarebbe identificabile a 4.170 punti, mentre l'obiettivo di profitto sarebbe localizzato a 4.000 punti.



VALORE	MAX 12 MESI	MIN 12 MESI	RSI 14 GG	MM 10 GG	MM 50 GG	RESISTENZA	SUPPORTO
3.821,62	4.818,62	3.491,58	40,01	3.922,47	3.871,56	4.100,00	3.500,00

SCENARIO RIALZISTA



Strategie long valutabili da 3.850 punti con stop loss a 3.790 punti e obiettivo a 3.920 punti.

PRODOTTO	BARRIERA	ISIN	SCADENZA
TURBO LONG	2.695,0000	NL0014923435	OPEN END
TURBO LONG	3.033,7700	NL0014923468	OPEN END

SCENARIO RIBASSISTA



Strategie short valutabili da 4.090 punti con stop loss a 4.170 punti e obiettivo a 4.000 punti.

PRODOTTO	BARRIERA	ISIN	SCADENZA
TURBO SHORT	4.982,9100	NLBNPIT146A6	OPEN END
TURBO SHORT	4.867,0100	NLBNPIT13CY2	OPEN END

Analisi Meta Platforms



Il marketplace di Facebook è finito sotto la lente dell'Antitrust UE. A Meta Platforms è arrivato un reclamo formale da parte degli organismi di vigilanza antitrust UE per presunta eliminazione di rivali pubblicitari collegando il marketplace di Facebook al proprio social network. Se confermate, le pratiche della società guidata dal CEO Mark Zuckerberg violerebbero l'articolo 102 del trattato sul funzionamento dell'Unione europea (TFEU) che vieta l'abuso di una posizione dominante sul mercato. La Commissione UE ha così aperto la strada a potenziali multe o modifiche al modello di business del colosso del settore tecnologico statunitense. La società potrà essere multata fino al 10% del suo fatturato globale. A livello operativo strategie long potrebbero essere implementate da 110 dollari con stop loss a 105 dollari e obiettivo di profitto a 124 dollari. Strategie ribassiste potrebbero invece essere valutate da area 124 dollari con stop loss a 130 dollari e target a 108 dollari.

SCENARIO RIALZISTA

Strategie long valutabili da 110 dollari con stop loss a 105 dollari e obiettivo a 124 dollari.

PRODOTTO	BARRIERA	ISIN	SCADENZA
TURBO LONG	72,4564	NLBNPIT1IVU8	OPEN END
TURBO LONG	86,8366	NLBNPIT1INS9	OPEN END

SCENARIO RIBASSISTA

Strategie short valutabili da 124 dollari con stop loss a 130 dollari e obiettivo a 108 dollari.

PRODOTTO	BARRIERA	ISIN	SCADENZA
TURBO SHORT	146,8645	NLBNPIT1HFP3	OPEN END
TURBO SHORT	155,4443	NLBNPIT1KN86	OPEN END

House of Trading: la strategia del giorno

Tra le carte messe in campo da Enrico Lanati nella 44esima puntata del 2022 di "House of Trading - Le carte del mercato", compare una verde sul cambio EUR/USD. La strategia del componente della squadra degli analisti prevede un punto di ingresso a 1,0595, stop loss a 1,0525 e obiettivo a 1,0670. Il Certificato scelto per questo tipo di operatività è il Turbo Unlimited Long di BNP Paribas con ISIN NLBNPIT1A2D1 e leva finanziaria a 8,30.

STRATEGIA DI
Enrico Lanati

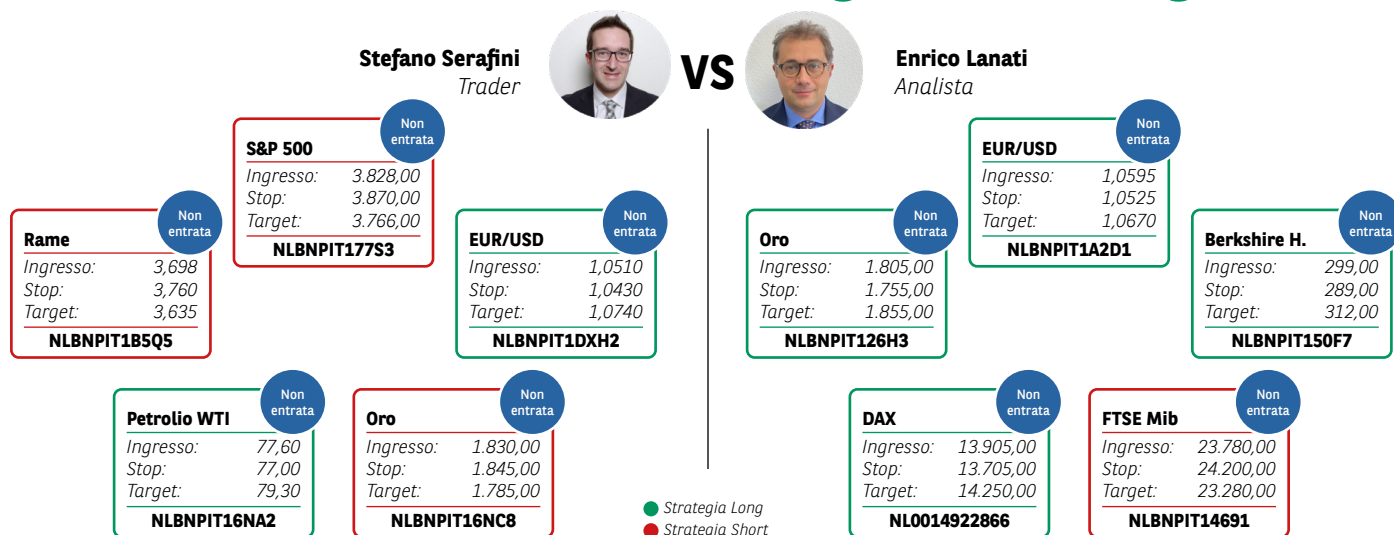
HOUSE OF TRADING

VEDI LE STRATEGIE

SHORT LONG



Aspettando House of Trading: le carte in gioco



AVVERTENZA

La presente pubblicazione è stata preparata da ELP SA (l'Editore), con sede legale in Corso San Gottardo 8/A, 6830 Chiasso (CH), in completa autonomia e riflette quindi esclusivamente le opinioni e le valutazioni dell'Editore. Le informazioni e le opinioni contenute nella presente pubblicazione sono state ottenute o estrapolate da fonti ritenute affidabili dall'Editore; tuttavia, l'Editore non rilascia alcuna dichiarazione o garanzia in merito alla loro accuratezza, adeguatezza o completezza. BNP Paribas e le società del gruppo BNP Paribas non si assumono alcuna responsabilità per il relativo contenuto. Gli scenari, le presunzioni di calcolo, i dati e le performance passate, i prezzi stimati, gli esempi dei potenziali ricavi o le valutazioni hanno valore meramente illustrativo/informativo, senza alcuna garanzia che tali scenari o ricavi potenziali possano verificarsi o essere conseguiti. In ogni caso, l'Editore non è responsabile per qualsiasi perdita o danno, diretto o indiretto, che possa derivare dall'utilizzo dei contenuti della presente pubblicazione. Per informazioni su [elp], in qualità di produttore delle raccomandazioni, sulla presentazione delle raccomandazioni e sulle posizioni e conflitti di interesse del produttore, si prega di cliccare su questo link.

Informativa sulla privacy

La presente informativa è resa ai sensi del Regolamento (UE) 2016/679 del Parlamento europeo e del Consiglio, del 27 aprile 2016, relativo alla protezione delle persone fisiche con riguardo al trattamento dei dati personali, nonché alla libera circolazione di tali dati e che abroga la direttiva 95/46/CE (General Data Protection Regulation - GDPR) e delle relative disposizioni di attuazione in Italia. La presente pubblicazione è inviata mediante posta elettronica a coloro che ne fanno esplicita richiesta, tramite i canali presenti nel sito web [investimenti.bnpparibas.it](https://www.investimenti.bnpparibas.it). Il conferimento dei dati è facoltativo. Il rifiuto a fornire i dati comporta l'impossibilità di ottenere il servizio. Per qualsiasi chiarimento, si prega di prendere visione della Data Information Notice del sito web [investimenti.bnpparibas.it](https://www.investimenti.bnpparibas.it).

Messaggio pubblicitario con finalità promozionali.

Prima di adottare una decisione di investimento al fine di comprendere appieno i potenziali rischi e benefici connessi alla decisione di investire negli strumenti finanziari qui menzionati, si invita a leggere attentamente la relativa documentazione di offerta e/o quotazione e, in particolare, le sezioni dedicate ai fattori di rischio connessi all'investimento, ai relativi costi e al trattamento fiscale, e il relativo documento contenente le informazioni chiave (KID), ove disponibile. Tale documentazione è disponibile sul sito web [investimenti.bnpparibas.it](https://www.investimenti.bnpparibas.it). L'investimento negli strumenti finanziari qui menzionati può comportare il rischio di perdita totale o parziale del capitale inizialmente investito. Ove tali strumenti finanziari siano venduti prima della scadenza, l'investitore potrà incorrere anche in perdite in conto capitale. Nel caso in cui tali strumenti finanziari siano acquistati o venduti nel corso della loro durata, il rendimento potrà variare. La presente pubblicazione costituisce materiale pubblicitario e le informazioni in essa contenute hanno scopo meramente informativo e promozionale e non sono da intendersi in alcun modo come ricerca, sollecitazione o raccomandazione all'investimento, offerta al pubblico o consulenza in materia di investimenti. Le informazioni e i grafici a contenuto finanziario qui riportati sono meramente indicativi e hanno scopo esclusivamente esemplificativo e non esaustivo. I rendimenti passati non sono indicativi, né sono garanzia, dei rendimenti futuri. È responsabilità dell'investitore effettuare un'accurata analisi di tutti i profili fiscali, legali e regolamentari (inclusi i fattori di rischio, tra i quali, i fattori di rischio legati ai tassi di interesse, i fattori di rischio di default e i fattori di rischio legati all'assenza di liquidità) connessi all'investimento negli strumenti finanziari qui menzionati. BNP Paribas e/o altra società del gruppo BNP Paribas non potranno essere considerate responsabili delle conseguenze finanziarie o di altra natura derivanti dall'investimento in tali strumenti finanziari. Informazioni aggiornate sulla quotazione di questi ultimi sono disponibili sul sito web [investimenti.bnpparibas.it](https://www.investimenti.bnpparibas.it). Le raccomandazioni di investimento qui contenute non soddisfano i requisiti di legge relativi all'indipendenza della ricerca in materia di investimenti e non sono soggette ad alcun divieto di esecuzione di operazioni su strumenti finanziari prima della loro divulgazione.

