

## Weekly FTSE Mib

Durante la scorsa settimana le quotazioni del FTSE Mib hanno ceduto terreno attestandosi sotto il livello di 23.800 punti. I corsi si trovano a ridosso di un supporto che dura da qualche settimana, ma che a nostro avviso è poco significativo a causa del fatto che il periodo di Natale presenta storicamente scarsi volumi. Il quadro tecnico è molto incerto, infatti possono essere valutate strategie long solo nel caso in cui venissero violati con forza i 24.200 punti. Se dovessero prevalere gli acquisti, un primo target potrebbe essere posizionato al di sopra dei 24.500 punti. Un superamento dei 25.000 punti, che tuttavia appaiono difficilmente raggiungibili nel brevissimo termine, segnerebbe una nuova svolta rialzista con prosecuzione del trend iniziato ad ottobre. Al contrario, la violazione dei 23.600 punti aprirebbe a scenari ribassisti che potrebbero portare le quotazioni fino ai 22.700 punti. Le prime sedute dell'anno nuovo ci daranno maggiori indicazioni operative in quanto è possibile che i corsi escano dall'area di congestione.



VALORE	MAX 12 MESI	MIN 12 MESI	RSI 14 GG	MM 10 GG	MM 50 GG	RESISTENZA	SUPPORTO
23.706,96	28.213,00	20.183,00	44,46	23.828,30	23.862,28	24.500,00	23.500,00

### SCENARIO RIALZISTA



Strategie long valutabili da 24.200 punti con stop loss a 23.620 punti e obiettivo a 24.900 punti.

PRODOTTO	BARRIERA	ISIN	SCADENZA
TURBO LONG	17.025,6500	NLBNPIT1DEF6	OPEN END
TURBO LONG	16.099,6000	NLBNPIT1HK50	OPEN END

### SCENARIO RIBASSISTA

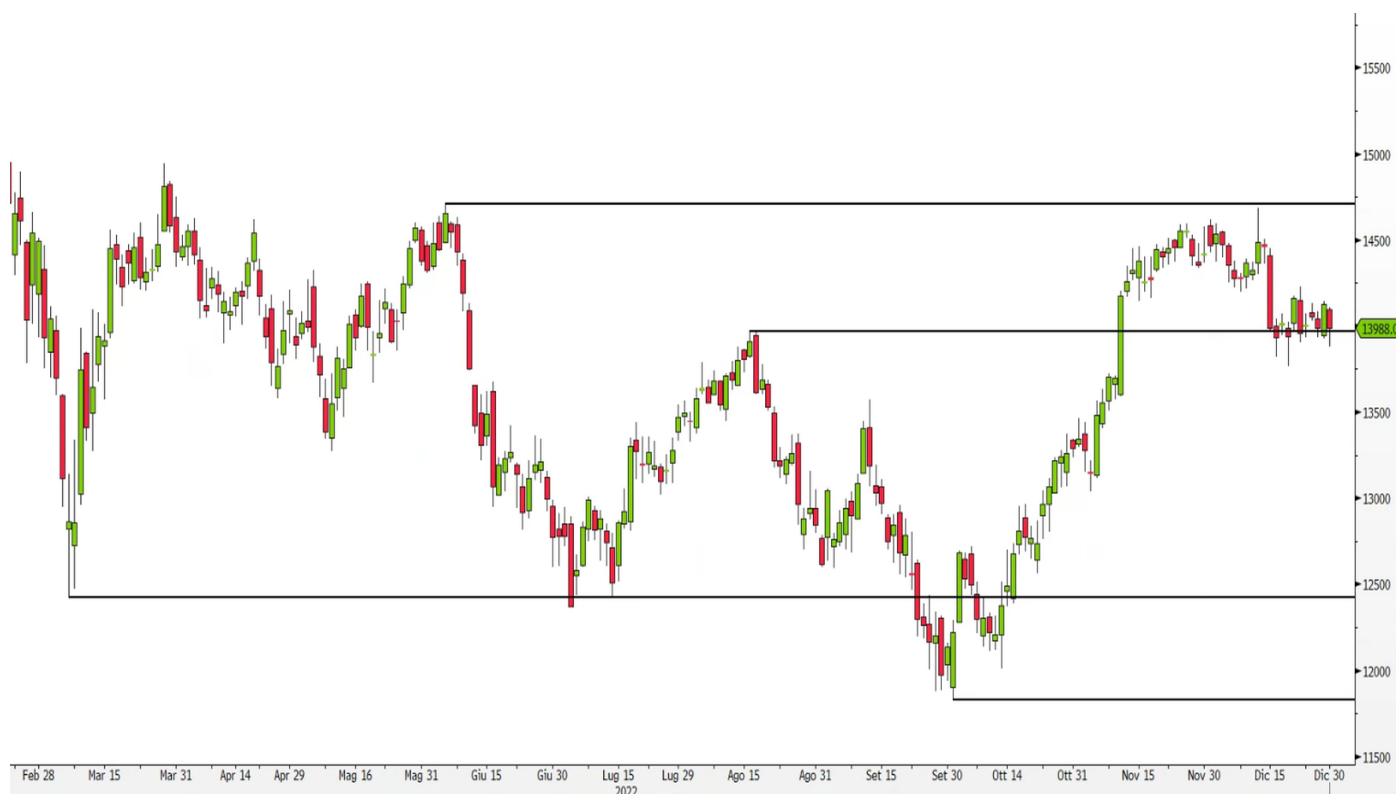


Strategie short valutabili da 23.590 punti con stop loss a 24.220 punti e obiettivo a 22.720 punti.

PRODOTTO	BARRIERA	ISIN	SCADENZA
TURBO SHORT	25.944,9500	NLBNPIT17IE2	OPEN END
TURBO SHORT	26.120,1300	NLBNPIT17140	OPEN END

# DAX: indice resta all'interno della fase laterale

Dopo il rimbalzo dello scorso 29 dicembre 2022, le quotazioni del DAX hanno dato vita ad una seduta caratterizzata dai ribassi. Il principale indice di Borsa tedesco ha quindi chiuso l'anno in una fase laterale che dura dal 16 dicembre, delimitata inferiormente dal doppio supporto costituito dalla linea di tendenza ottenuta collegando i massimi del 23 settembre e 18 ottobre 2022 e il 23,6% del ritracciamento Fibonacci disegnato su tutta la gamba di rialzo cominciata a ottobre 2022. Superiormente invece il livello da monitorare è quello dei 14.200 punti. Se quest'ultimo intorno fosse rotto, si potrebbe osservare un arrivo sull'area compresa tra i 14.700 e i 14.800 punti, su cui transitano rispettivamente la trendline che unisce i top del 13 giugno e 16 agosto 2022 e il livello statico espresso dai top del 18 marzo 2021. Al contrario, un'indicazione negativa si avrebbe con la flessione sotto i 13.850 punti, la quale permetterebbe ai venditori di scivolare verso i 13.500 punti. Da un punto di vista operativo, si potrebbero sfruttare le eventuali ripartenze dai 14.100 punti per valutare strategie long. Lo stop loss sarebbe identificabile a 13.850 punti, mentre l'obiettivo a 14.400 punti. Al contrario, l'operatività short sarebbe valutabile dalle resistenze a 14.800 punti. Lo stop loss sarebbe posto a 14.980 punti e il target collocabile a 14.100 punti.



VALORE	MAX 12 MESI	MIN 12 MESI	RSI 14 GG	MM 10 GG	MM 50 GG	RESISTENZA	SUPPORTO
13.923,59	16.285,35	11.862,84	45,23	13.958,94	13.973,65	14.500,00	13.500,00

## SCENARIO RIALZISTA



Strategie long valutabili da 13.900 punti con stop loss a 13.600 punti e obiettivo 14.300 punti.

PRODOTTO	BARRIERA	ISIN	SCADENZA
TURBO LONG	10.077,0500	NL0014922841	OPEN END
TURBO LONG	10.630,4800	NL0014922858	OPEN END

## SCENARIO RIBASSISTA



Strategie short valutabili da 14.800 punti con stop loss a 14.980 punti e obiettivo a 14.100 punti.

PRODOTTO	BARRIERA	ISIN	SCADENZA
TURBO SHORT	15.335,8500	NLBNPIT17L85	OPEN END
TURBO SHORT	15.719,7800	NLBNPIT11V22	OPEN END

# S&P 500: i long attendono segnali di forza

Le quotazioni dell'S&P 500 hanno chiuso l'ultima seduta dell'anno all'insegna dell'incertezza. La struttura tecnica del principale indice di Borsa statunitense non è cambiata in maniera rilevante rispetto a quanto descritto nella precedente newsletter, con i corsi che rimangono all'interno della congestione iniziata il 19 dicembre tra i 3.800 punti e i 3.920 punti. Per i compratori, verrebbe interpretata positivamente un'accelerazione oltre quest'ultimo livello, che aprirebbe le porte ad un approdo verso la soglia psicologica dei 4.000 punti, per poi passare nel caso di continuazione degli acquisti alla coriacea resistenza dei 4.100 punti, che più volte ha respinto i tentativi di avanzata del fronte rialzista. Eventuali superamenti di tale intorno aprirebbero la strada ad un nuovo impulso positivo verso i 4.170 punti. Viceversa, sarebbe negativa una discesa sotto i 3.800 punti, vicino al 38,2% del ritracciamento di Fibonacci disegnato sulla fase di rimbalzo cominciata nella seconda metà di ottobre 2022. In tal caso il primo target ribassista si troverebbe sui 3.750 punti, per poi passare ai 3.640 punti. Da un punto di vista operativo, si potrebbero valutare strategie long sfruttando il recupero sui 3.850 punti. Lo stop loss sarebbe posto a 3.790 punti, mentre il target a 3.920 punti. L'operatività short potrebbe essere valutata dalla zona dei 4.090 punti, con stop loss a 4.170 punti e obiettivo a 4.000 punti.



VALORE	MAX 12 MESI	MIN 12 MESI	RSI 14 GG	MM 10 GG	MM 50 GG	RESISTENZA	SUPPORTO
3.839,50	4.818,62	3.491,58	45,18	3.833,85	3.898,26	4.100,00	3.500,00

## SCENARIO RIALZISTA



Strategie long valutabili da 3.850 punti con stop loss a 3.790 punti e obiettivo a 3.920 punti.

PRODOTTO	BARRIERA	ISIN	SCADENZA
TURBO LONG	2.695,0000	NL0014923435	OPEN END
TURBO LONG	3.033,7700	NL0014923468	OPEN END

## SCENARIO RIBASSISTA



Strategie short valutabili da 4.090 punti con stop loss a 4.170 punti e obiettivo a 4.000 punti.

PRODOTTO	BARRIERA	ISIN	SCADENZA
TURBO SHORT	4.982,9100	NLBNPIT146A6	OPEN END
TURBO SHORT	4.867,0100	NLBNPIT13CY2	OPEN END

# Analisi ENEL



Enel Brasil, controllata dalla società guidata da Francesco Starace, ha perfezionato la cessione di tutta la partecipazione in Celg Distribuicao a Equatorial Participacoes e Investimentos per 8,5 miliardi di real brasiliani. L'operazione servirà per ridurre il debito netto consolidato del gruppo per 1,5 miliardi di euro, anche se avrà un impatto di 850 milioni di euro sull'utile netto. Di questi, 693 milioni di euro sono già stati computati nel resoconto al 30 settembre 2022. Al momento, dei 25 analisti censiti da Bloomberg che seguono il titolo, 20 forniscono un giudizio "buy", 4 "hold" e un solo "sell". Il prezzo obiettivo a 12 mesi è a 7,02 euro, quasi il 38% in più rispetto alle attuali quotazioni. Per l'anno appena iniziato, gli analisti si attendono utili per azione a 0,58 euro e ricavi a 103,052 miliardi di euro, rispettivamente l'11,60% e il -4,95% su base annuale. Il debito netto dovrebbe attestarsi a 59,197 miliardi di dollari, in leggero calo sulle previsioni per il 2022.

## SCENARIO RIALZISTA

Strategie long valutabili da 5,10 euro con stop loss a 5 euro e obiettivo a 5,25 euro.

PRODOTTO	BARRIERA	ISIN	SCADENZA
TURBO LONG	3,0562	NLBNPIT11Z8	OPEN END
TURBO LONG	3,2701	NLBNPIT1HMM6	OPEN END

## SCENARIO RIBASSISTA

Strategie short valutabili da 5 euro con stop loss a 5,10 euro e obiettivo a 4,85 euro.

PRODOTTO	BARRIERA	ISIN	SCADENZA
TURBO SHORT	8,6914	NLBNPIT110U0	OPEN END
TURBO SHORT	7,9144	NLBNPIT10Z52	OPEN END

HOUSE OF TRADING

RITORNA IL 10 GENNAIO

SHORT

LONG

HOUSE OF TRADING

LE CARTE DEL MERCATO

## INDICI, MATERIE PRIME E VALUTE

SOTTOSTANTE	CHIUSURA	VAR %	VAR % YTD
FTSE MIB	23.706,96	-1,45%	-13,31%
DAX	13.923,59	-1,05%	-12,35%
S&P 500	3.839,50	-0,25%	-19,44%
NASDAQ 100	10.939,76	-0,10%	-32,97%
NIKKEI 225	26.094,50	+0,00%	-9,37%
EUR/USD	1,0704	+0,40%	-5,84%
ORO	1.830,10	+0,22%	0,02%
PETROLIO WTI	80,44	+2,60%	6,95%

## APPUNTAMENTI ECONOMICI

DATO	PAESE	ATTESE	ORARIO
S&P GLOBAL PMI MANIFATTURIERO	ITA, FRA, GER, EUR	48,5 - 48,9 47,4 - 47,8	09:45 - 10:00

## I MARKET MOVER

Il calendario macroeconomico della prima giornata di Borsa del 2023 si concentrerà in territorio europeo e risulta scarso di misurazioni di rilievo. In particolare, oggi sono attesi gli indici S&P Global PMI manifatturiero relativi a dicembre 2022 (dati finali) per Francia, Germania, Eurozona e Italia.

### AVVERTENZA

La presente pubblicazione è stata preparata da ELP SA (l'Editore), con sede legale in Corso San Gottardo 8/A, 6830 Chiasso, Svizzera, in completa autonomia e riflette quindi esclusivamente le opinioni e le valutazioni dell'Editore. Le informazioni e le opinioni contenute nella presente pubblicazione sono state ottenute o estrapolate da fonti ritenute affidabili dall'Editore; tuttavia, l'Editore non rilascia alcuna dichiarazione o garanzia in merito alla loro accuratezza, adeguatezza o completezza. BNP Paribas e le società del gruppo BNP Paribas non si assumono alcuna responsabilità per il relativo contenuto. Gli scenari, le presunzioni di calcolo, i dati e le performance passate, i prezzi stimati, gli esempi dei potenziali ricavi o le valutazioni hanno valore meramente illustrativo/informativo, senza alcuna garanzia che tali scenari o ricavi potenziali possano verificarsi o essere conseguiti. In ogni caso, l'Editore non è responsabile per qualsiasi perdita o danno, diretto o indiretto, che possa derivare dall'utilizzo dei contenuti della presente pubblicazione. Per informazioni su [elp], in qualità di produttore delle raccomandazioni, sulla presentazione delle raccomandazioni e sulle posizioni e conflitti di interesse del produttore, si prega di cliccare su questo link.

### Informativa sulla privacy

La presente informativa è resa ai sensi del Regolamento (UE) 2016/679 del Parlamento europeo e del Consiglio, del 27 aprile 2016, relativo alla protezione delle persone fisiche con riguardo al trattamento dei dati personali, nonché alla libera circolazione di tali dati e che abroga la direttiva 95/46/CE (General Data Protection Regulation - GDPR) e delle relative disposizioni di attuazione in Italia. La presente pubblicazione è inviata mediante posta elettronica a coloro che ne fanno esplicita richiesta, tramite i canali presenti nel sito web [investimenti.bnpparibas.it](https://www.investimenti.bnpparibas.it). Il conferimento dei dati è facoltativo. Il rifiuto a fornire i dati comporta l'impossibilità di ottenere il servizio. Per qualsiasi chiarimento, si prega di prendere visione della Data Information Notice del sito web [investimenti.bnpparibas.it](https://www.investimenti.bnpparibas.it).

### Messaggio pubblicitario con finalità promozionali.

Prima di adottare una decisione di investimento al fine di comprendere appieno i potenziali rischi e benefici connessi alla decisione di investire negli strumenti finanziari qui vi menzionati, si invita a leggere attentamente la relativa documentazione di offerta e/o quotazione e, in particolare, le sezioni dedicate ai fattori di rischio connessi all'investimento, ai relativi costi e al trattamento fiscale, e il relativo documento contenente le informazioni chiave (KID), ove disponibile. Tale documentazione è disponibile sul sito web [investimenti.bnpparibas.it](https://www.investimenti.bnpparibas.it). L'investimento negli strumenti finanziari qui vi menzionati può comportare il rischio di perdita totale o parziale del capitale inizialmente investito. Ove tali strumenti finanziari siano venduti prima della scadenza, l'investitore potrà incorrere anche in perdite in conto capitale. Nel caso in cui tali strumenti finanziari siano acquistati o venduti nel corso della loro durata, il rendimento potrà variare. La presente pubblicazione costituisce materiale pubblicitario e le informazioni in essa contenute hanno scopo meramente informativo e promozionale e non sono da intendersi in alcun modo come ricerca, sollecitazione o raccomandazione all'investimento, offerta al pubblico o consulenza in materia di investimenti. Le informazioni e i grafici a contenuto finanziario qui vi riportati sono meramente indicativi e hanno scopo esclusivamente esemplificativo e non esaustivo. I rendimenti passati non sono indicativi, né sono garanzia, dei rendimenti futuri. È responsabilità dell'investitore effettuare un'accurata analisi di tutti i profili fiscali, legali e regolamentari (inclusi i fattori di rischio, tra i quali, i fattori di rischio legati ai tassi di interesse, i fattori di rischio di default e i fattori di rischio legati all'assenza di liquidità) connessi all'investimento negli strumenti finanziari qui vi menzionati. BNP Paribas e/o altra società del gruppo BNP Paribas non potranno essere considerate responsabili delle conseguenze finanziarie o di altra natura derivanti dall'investimento in tali strumenti finanziari. Informazioni aggiornate sulla quotazione di questi ultimi sono disponibili sul sito web [investimenti.bnpparibas.it](https://www.investimenti.bnpparibas.it). Le raccomandazioni di investimento qui vi contenute non soddisfano i requisiti di legge relativi all'indipendenza della ricerca in materia di investimenti e non sono soggette ad alcun divieto di esecuzione di operazioni su strumenti finanziari prima della loro divulgazione.

