

# Borse: investitori rimangono in attesa delle Banche centrali

Le quotazioni dei principali indici di Borsa a livello globale continuano a veleggiare attorno ai massimi di periodo. Pochi gli elementi monitorati dagli investitori, che attendono le riunioni di Fed e BCE previste nel corso di questa settimana. In merito all'istituto centrale europeo, è da segnalare un recente sondaggio pubblicato da Bloomberg, secondo cui gli economisti intervistati ritengono che l'istituto sia pronto per altri due rialzi del costo del denaro da 50 punti base. Gli intervistati ritengono che il picco del tasso di deposito si troverà al 3,25% e che questo verrà mantenuto fino a giugno 2024. Per quanto riguarda il quantitative tightening, gli esperti stimano che il bilancio dell'Eurotower possa arrivare dagli attuali 8.000 miliardi di euro a 6.900 miliardi a fine 2023 e a 6.150 miliardi entro il tardo 2024. Intanto, Bank of America ha pubblicato uno studio in cui viene messo in luce come i fondi azionari europei hanno registrato afflussi per 3,4 miliardi di dollari nella settimana fino al 25 gennaio, l'aggiunta più grande da febbraio e la seconda di entrate dopo 48 consecutive di deflussi. A livello politico invece, il Ministero delle Finanze tedesco ha respinto la proposta di nuovo debito comune dell'Unione Europea, in quanto questa proposta invierebbe segnali sbagliati ai mercati e non vi è nessuna necessità fiscale per un'operazione del genere. Infine, è da segnalare che a dicembre il deflatore PCE core in USA sia sceso al 4,4% su base annuale, segnando il ritmo più lento da fine 2021. La misurazione, insieme alla flessione dei consumi personali, potrebbe indicare che il peggio per l'inflazione sia alle spalle.



## I MARKET MOVER

Fronte dati macroeconomici, oggi gli operatori dei mercati finanziari attenderanno per l'Italia i dati dei prezzi alla produzione (dicembre), per la Germania il PIL del 4° trimestre 2022 e per l'Eurozona alcuni indicatori di fiducia (aziende e consumatori, gennaio). Per gli USA focus sull'indice manifatturiero della Fed di Dallas (gennaio).

## INDICI, MATERIE PRIME E VALUTE

| SOTTOSTANTE  | CHIUSURA  | VAR %  | VAR % YTD |
|--------------|-----------|--------|-----------|
| FTSE MIB     | 26.435,75 | +0,83% | 11,51%    |
| DAX          | 15.150,03 | +0,11% | 8,81%     |
| S&P 500      | 4.070,56  | +0,25% | 6,02%     |
| NASDAQ 100   | 12.166,60 | +0,96% | 11,21%    |
| NIKKEI 225   | 27.382,56 | +0,07% | 4,94%     |
| EUR/USD      | 1,0869    | -0,18% | 1,56%     |
| ORO          | 1.928,00  | -0,10% | 5,57%     |
| PETROLIO WTI | 79,38     | -2,01% | -1,35%    |

## Weekly FTSE Mib

Lunedì 30 Gennaio

Weekly FTSE Mib

Analisi tecnica settimanale sul FTSE Mib

## APPUNTAMENTI ECONOMICI

| DATO                             | PAESE | ATTESE | ORARIO |
|----------------------------------|-------|--------|--------|
| PIL                              | GER   | 0%     | 10:00  |
| INDICATORI FIDUCIA               | EUR   | -      | 11:00  |
| INDICE MANIFATTURIERO FED DALLAS | USA   | -18,8  | 16:30  |



**BNP PARIBAS**

La banca per un mondo che cambia

## GESTIONE LIQUIDITA' E INVESTIMENTI A BREVE

Le quotazioni del cambio EUR/USD si mantengono in prossimità della resistenza posta in area 1,0900. Più indicazioni circa la partenza di un'eventuale correzione si avrebbero con la flessione delle quotazioni sotto 1,08. Per approfittare di una contrazione, si potrebbe guardare al Dual Currency con Strike a 1,08 e scadenza al 17 marzo 2023. Il prodotto permette di ottenere un rendimento potenziale annualizzato del 14,29% con un livello premio a 102 euro.

| PRODOTTO      | BARRIERA | ISIN         | SCADENZA   |
|---------------|----------|--------------|------------|
| DUAL CURRENCY | 1,0800   | NLBNPIT1KOE3 | 17/03/2023 |



## ANALISI MERCATO VALUTARIO E DELLE MATERIE PRIME

### PETROLIO

La struttura tecnica del petrolio WTI non è cambiata eccessivamente rispetto a quanto descritto nell'ultima newsletter, con i corsi che rimangono all'interno di una struttura laterale dal 18 gennaio scorso. Con un eventuale breakout dei 82,50 dollari si potrebbe osservare un raggiungimento della successiva area di concentrazione di offerta compresa tra gli 85 e 87,50 dollari. Viceversa, un'indicazione negativa si avrebbe con la discesa sotto i 79 dollari, che aprirebbe le porte ad un test dei sostegni a 75 dollari. Nell'eventualità in cui le vendite dovessero spingersi sotto i 72 dollari al barile, si potrebbe osservare un ritorno dei prezzi sui minimi di dicembre.

↑

| PRODOTTO   | BARRIERA | ISIN         | SCADENZA   |
|------------|----------|--------------|------------|
| TURBO LONG | 65,0000  | NLBNPIT1H6R5 | 15/02/2023 |
| TURBO LONG | 60,0000  | NLBNPIT1H6S3 | 15/02/2023 |



↓

| PRODOTTO    | BARRIERA | ISIN         | SCADENZA   |
|-------------|----------|--------------|------------|
| TURBO SHORT | 105,0000 | NLBNPIT1J5U9 | 15/02/2023 |
| TURBO SHORT | 110,0000 | NLBNPIT1J2F8 | 15/02/2023 |

### EURO-DOLLARO

L'EUR/USD continua a mostrare incertezza in area 1,0900. Se la struttura tecnica dovesse rimanere orientata al rialzo, il prossimo obiettivo dei compratori sarebbe posto a 1,0990, ostacolo lasciato in eredità dai massimi registrati a giugno 2022. Al contrario, nell'ipotesi di avvio di una correzione sotto 1,0800, supporto espresso dai minimi del 18 aprile 2022, i prezzi potrebbero raggiungere area 1,0625, dove passa la linea di tendenza che collega i massimi registrati l'11 agosto e il 5 novembre 2022. Con la violazione di questo livello il prossimo obiettivo sarebbe a 1,045, dove transita la linea di tendenza disegnata con i top del 25 maggio e 9 giugno 2021.

↑

| PRODOTTO   | BARRIERA | ISIN         | SCADENZA |
|------------|----------|--------------|----------|
| TURBO LONG | 0,7705   | NLBNPIT1HMGB | OPEN END |
| TURBO LONG | 0,8295   | NLBNPIT1EMZ5 | OPEN END |



↓

| PRODOTTO    | BARRIERA | ISIN         | SCADENZA |
|-------------|----------|--------------|----------|
| TURBO SHORT | 1,3030   | NLBNPIT1LLA5 | OPEN END |
| TURBO SHORT | 1,2817   | NLBNPIT1KV86 | OPEN END |



## ANALISI MERCATO AZIONARIO

### FTSE Mib

La scorsa settimana le quotazioni del FTSE Mib hanno accelerato con forza chiudendo sopra i 26.400 punti. Questi livelli certificano uno stato di salute dei corsi azionari che tuttavia stride con lo stato attuale del contesto economico e suggeriscono molta cautela in vista dei prossimi eventi macro. Il quadro tecnico descrive un trend molto tirato al rialzo dove risultano possibili prese di beneficio con l'inizio di questa ottava. Il livello da monitorare è a 26.000 punti, una rottura al ribasso di tale livello potrebbe portare a delle vendite nelle sedute successive. Al contrario una tenuta di tale supporto potrebbe dar luogo ad ulteriori nuovi rialzi.

| PRODOTTI   | BARRIERA    | ISIN         | SCADENZA |
|------------|-------------|--------------|----------|
| TURBO LONG | 17.025,6500 | NLBNPIT1DEF6 | OPEN END |
| TURBO LONG | 16.099,6000 | NLBNPIT1HK50 | OPEN END |



| PRODOTTI    | BARRIERA    | ISIN         | SCADENZA |
|-------------|-------------|--------------|----------|
| TURBO SHORT | 30.101,0800 | NLBNPIT1KCL3 | OPEN END |
| TURBO SHORT | 29.794,4600 | NLBNPIT1JSCO | OPEN END |

### DAX

Le quotazioni del DAX si mantengono nei pressi della resistenza orizzontale a 15.200 punti. L'incertezza rimane elevata sui top annuali e vi sarebbe un primo segnale di forza con il superamento dell'ostacolo appena menzionato, che aprirebbe le porte ai successivi livelli di concentrazione di offerta a 15.330 e 15.500 punti. Al contrario, l'avvio di una correzione aprirebbe le porte per un test del supporto a 14.800 punti, che conta i minimi del 4 maggio 2021 e zona di passaggio della linea di tendenza ottenuta collegando i top del 13 giugno e 16 agosto. La discesa dell'indice teutonico sotto questo intorno riporterebbe i corsi sui 14.500 punti.

| PRODOTTI   | BARRIERA    | ISIN         | SCADENZA |
|------------|-------------|--------------|----------|
| TURBO LONG | 10.077,0500 | NL0014922841 | OPEN END |
| TURBO LONG | 10.630,4800 | NL0014922858 | OPEN END |



| PRODOTTI    | BARRIERA    | ISIN         | SCADENZA |
|-------------|-------------|--------------|----------|
| TURBO SHORT | 17.794,7700 | NLBNPIT1LJY9 | OPEN END |
| TURBO SHORT | 18.196,1400 | NLBNPIT1LOX1 | OPEN END |

### S&P 500

Il rialzo dell'S&P 500 ha portato le quotazioni al test della resistenza di rilievo più volte menzionata nelle precedenti newsletter a 4.100 punti. Come accaduto in passato, quest'area potrebbe respingere il tentativo di avanzata dei compratori, riportandoli in prima battuta verso i supporti di breve a 4.020 punti. Se l'eventuale flessione dovesse spingersi sotto questo sostegno, si potrebbe verificare una contrazione sui 3.900 punti, rotti i quali la struttura del principale indice di Borsa USA tornerebbe a favore dei venditori. Al contrario, il superamento dei 4.100 punti aprirebbe le porte per un test della successiva zona di concentrazione di offerta 4.250 punti.

| PRODOTTI   | BARRIERA   | ISIN         | SCADENZA |
|------------|------------|--------------|----------|
| TURBO LONG | 2.695,0000 | NL0014923435 | OPEN END |
| TURBO LONG | 3.033,7700 | NL0014923468 | OPEN END |



| PRODOTTI    | BARRIERA   | ISIN         | SCADENZA |
|-------------|------------|--------------|----------|
| TURBO SHORT | 4.982,9100 | NLBNPIT146A6 | OPEN END |
| TURBO SHORT | 4.867,0100 | NLBNPIT13CY2 | OPEN END |

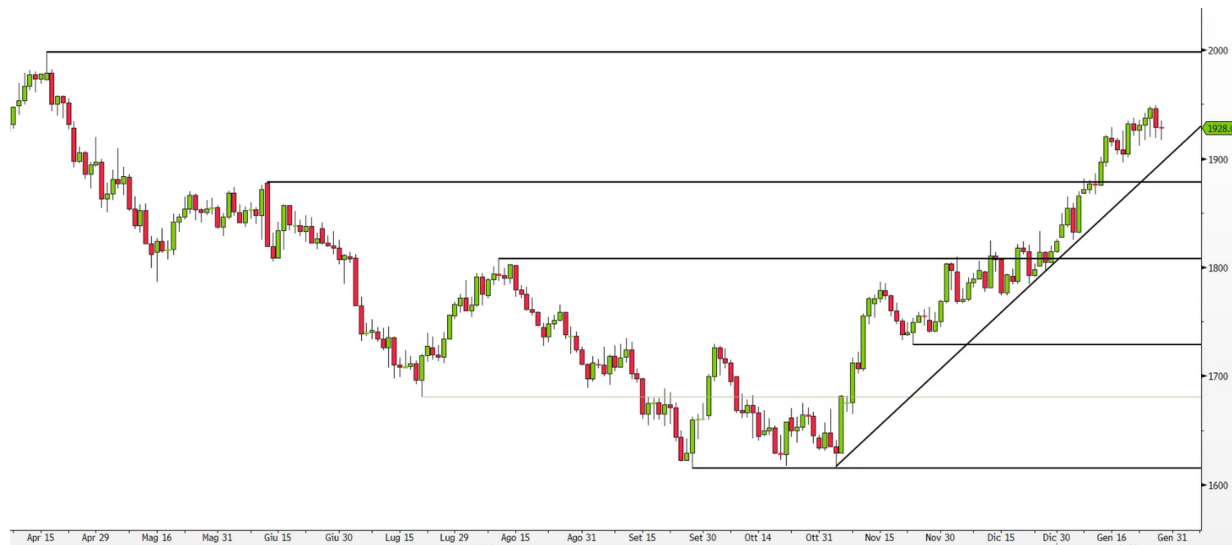
## House of Trading: la strategia di Giancarlo Prisco sull'oro



Tra le carte messe in campo da Giancarlo Prisco nella terza puntata del 2023 di "House of Trading - Le carte del mercato", compare una verde sull'oro. La strategia del componente della squadra dei trader ha come ingresso 1.922 dollari, livello di stop loss a 1.897 dollari e obiettivo di profitto a 1.969 dollari l'oncia. Il Certificato scelto per questo tipo di operatività è stato il Turbo Unlimited Long di BNP Paribas con ISIN NLBNPIT126H3 e leva finanziaria fissata al momento della trasmissione pari a 4,43x. Medio il livello di convinzione, pari a tre stelle su cinque. L'altra carta di Giancarlo Prisco è verde, una strategia long sull'S&P 500, trade che si aggiunge alle due carte di Nicola Duranti: due strategie short, sul petrolio WTI e su EUR/USD.

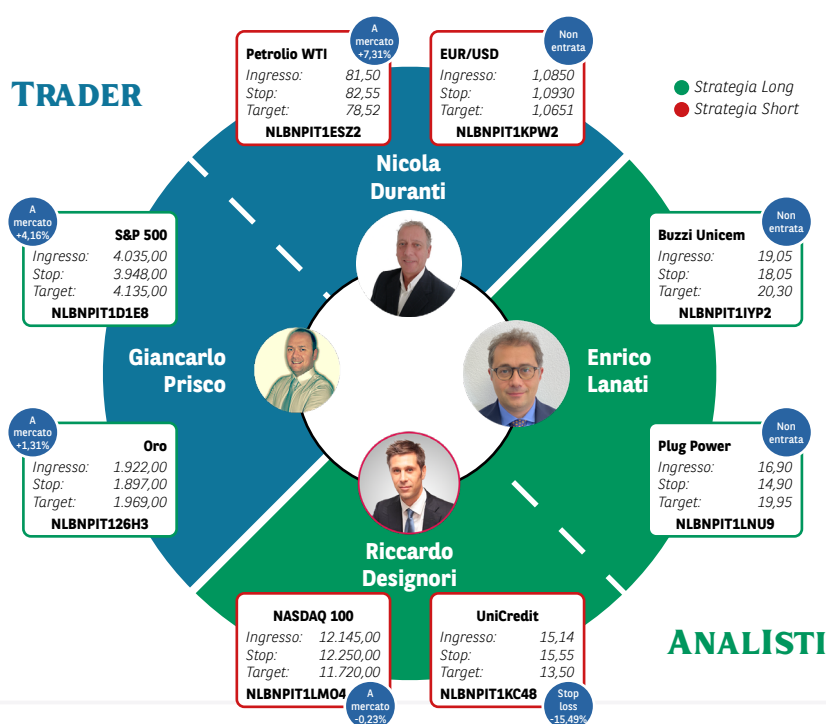
### SOTTOSTANTE

|              |
|--------------|
| ORO          |
| DIREZIONE    |
| LONG         |
| PRODOTTO     |
| TURBO LONG   |
| ISIN         |
| NLBNPIT126H3 |
| INGRESSO     |
| 1.922,00     |
| STOP         |
| 1.897,00     |
| TARGET       |
| 1.969,00     |
| CONVINZIONE  |
| ★★★          |



| VALORE   | MAX 12 MESI | MIN 12 MESI | RSI 14 GG | MM 10 GG | MM 50 GG | RESISTENZA | SUPPORTO |
|----------|-------------|-------------|-----------|----------|----------|------------|----------|
| 1.928,00 | 2.072,0     | 1.615,1     | 69,16     | 1.923,24 | 1.825,8  | 1.960,00   | 1.900,00 |

## House of Trading: le carte sul mercato





**AVVERTENZA**

La presente pubblicazione è stata preparata da ELP SA (l'Editore), con sede legale in Corso San Gottardo 8/A, 6830 Chiasso, Svizzera, in completa autonomia e riflette quindi esclusivamente le opinioni e le valutazioni dell'Editore. Le informazioni e le opinioni contenute nella presente pubblicazione sono state ottenute o estrapolate da fonti ritenute affidabili dall'Editore; tuttavia, l'Editore non rilascia alcuna dichiarazione o garanzia in merito alla loro accuratezza, adeguatezza o completezza. BNP Paribas e le società del gruppo BNP Paribas non si assumono alcuna responsabilità per il relativo contenuto. Gli scenari, le presunzioni di calcolo, i dati e le performance passate, i prezzi stimati, gli esempi dei potenziali ricavi o le valutazioni hanno valore meramente illustrativo/informativo, senza alcuna garanzia che tali scenari o ricavi potenziali possano verificarsi o essere conseguiti. In ogni caso, l'Editore non è responsabile per qualsiasi perdita o danno, diretto o indiretto, che possa derivare dall'utilizzo dei contenuti della presente pubblicazione. Per informazioni su [elp], in qualità di produttore delle raccomandazioni, sulla presentazione delle raccomandazioni e sulle posizioni e conflitti di interesse del produttore, si prega di cliccare su questo [link](#).

**Informativa sulla privacy**

La presente informativa è resa ai sensi del Regolamento (UE) 2016/679 del Parlamento europeo e del Consiglio, del 27 aprile 2016, relativo alla protezione delle persone fisiche con riguardo al trattamento dei dati personali, nonché alla libera circolazione di tali dati e che abroga la direttiva 95/46/CE (General Data Protection Regulation - GDPR) e delle relative disposizioni di attuazione in Italia. La presente pubblicazione è inviata mediante posta elettronica a coloro che ne fanno esplicita richiesta, tramite i canali presenti nel sito web [investimenti.bnpparibas.it](https://investimenti.bnpparibas.it). Il conferimento dei dati è facoltativo. Il rifiuto a fornire i dati comporta l'impossibilità di ottenere il servizio. Per qualsiasi chiarimento, si prega di prendere visione della Data Information Notice del sito web [investimenti.bnpparibas.it](https://investimenti.bnpparibas.it).

**Messaggio pubblicitario con finalità promozionali.**

Prima di adottare una decisione di investimento al fine di comprendere appieno i potenziali rischi e benefici connessi alla decisione di investire negli strumenti finanziari quivi menzionati, si invita a leggere attentamente la relativa documentazione di offerta e/o quotazione e, in particolare, le sezioni dedicate ai fattori di rischio connessi all'investimento, ai relativi costi e al trattamento fiscale, e il relativo documento contenente le informazioni chiave (KID), ove disponibile. Tale documentazione è disponibile sul sito web [investimenti.bnpparibas.it](https://investimenti.bnpparibas.it). L'investimento negli strumenti finanziari quivi menzionati può comportare il rischio di perdita totale o parziale del capitale inizialmente investito. Ove tali strumenti finanziari siano venduti prima della scadenza, l'investitore potrà incorrere anche in perdite in conto capitale. Nel caso in cui tali strumenti finanziari siano acquistati o venduti nel corso della loro durata, il rendimento potrà variare. La presente pubblicazione costituisce materiale pubblicitario e le informazioni in essa contenute hanno scopo meramente informativo e promozionale e non sono da intendersi in alcun modo come ricerca, sollecitazione o raccomandazione all'investimento, offerta al pubblico o consulenza in materia di investimenti. Le informazioni e i grafici a contenuto finanziario quivi riportati sono meramente indicativi e hanno scopo esclusivamente esemplificativo e non esaustivo. I rendimenti passati non sono indicativi, né sono garanzia, dei rendimenti futuri. È responsabilità dell'investitore effettuare un'accurata analisi di tutti i profili fiscali, legali e regolamentari (inclusi i fattori di rischio, tra i quali, i fattori di rischio legati ai tassi di interesse, i fattori di rischio di default e i fattori di rischio legati all'assenza di liquidità) connessi all'investimento negli strumenti finanziari quivi menzionati. BNP Paribas e/o altra società del gruppo BNP Paribas non potranno essere considerate responsabili delle conseguenze finanziarie o di altra natura derivanti dall'investimento in tali strumenti finanziari. Informazioni aggiornate sulla quotazione di questi ultimi sono disponibili sul sito web [investimenti.bnpparibas.it](https://investimenti.bnpparibas.it). Le raccomandazioni di investimento quivi contenute non soddisfano i requisiti di legge relativi all'indipendenza della ricerca in materia di investimenti e non sono soggette ad alcun divieto di esecuzione di operazioni su strumenti finanziari prima della loro divulgazione.

ISSN 2813-2289