

Borse europee e Wall Street al test degli indici S&P Global PMI

Le quotazioni dei principali indici di Borsa a livello globale hanno messo a segno una seduta caratterizzata dalla debolezza, in una giornata senza movimenti di rilievo con la chiusura di Wall Street per il Presidents' Day. Tra i principali temi osservati dagli investitori vi sono le tensioni tra USA e Cina. In particolare, il Segretario di Stato americano Antony Blinken ha dichiarato che vi saranno delle "implicazioni e conseguenze" nel caso in cui Pechino inviassi "aiuti letali" alla Russia. Sul fronte delle materie prime, il Ministro dell'energia saudita Abdulaziz bin Salman, ha affermato che l'OPEC è flessibile e può adattare i livelli di produzione nel caso in cui le condizioni di mercato cambiassero. Inoltre, bin Salman ha detto che la politica è esclusa dalle decisioni del gruppo, che restano legate agli studi tecnici. Lato Banche centrali, la People's Bank of China ha lasciato i tassi Loan Prime Rate a 1 e 5 anni rispettivamente al 3,65% e al 4,30%, senza toccarli per il sesto mese consecutivo. Da segnalare anche come il Financial Stability Board abbia avvertito che la pandemia e il conflitto in Ucraina hanno evidenziato le debolezze dei mercati delle materie prime, con una serie di soggetti come aziende, banche e Borse che potrebbero riversare le perdite sull'economia in generale. Intanto, la stagione delle trimestrali in USA si sta avviando alla sua conclusione. Stando ai dati Bloomberg, delle 1.470 società statunitensi che hanno pubblicato i risultati del 4° trimestre del 2022, 788 hanno superato le attese degli investitori sui ricavi, mentre 851 hanno oltrepassato il consensus sugli utili.



I MARKET MOVER

Nella giornata odierna gli operatori dei mercati finanziari saranno concentrati su alcuni dati macroeconomici importanti per le principali economie del Vecchio Continente e per gli Stati Uniti. A catalizzare l'attenzione degli investitori saranno gli indici S&P Global PMI (manifatturiero e servizi, febbraio) per la Germania, Eurozona, Gran

Bretagna e USA. Per la Germania segnaliamo inoltre gli indici ZEW (febbraio), mentre per gli Stati Uniti le vendite di case esistenti relative a gennaio.

INDICI, MATERIE PRIME E VALUTE

SOTTOSTANTE	CHIUSURA	VAR %	VAR % YTD
FTSE MIB	27.597,01	-0,56%	16,41%
DAX	15.477,55	-0,03%	11,16%
S&P 500	4.079,09	-0,28%	6,24%
NASDAQ 100	12.358,18	-0,68%	12,97%
NIKKEI 225	27.469,50	-0,23%	5,28%
EUR/USD	1,0672	-0,10%	-0,31%
ORO	1.847,45	-0,15%	1,13%
PETROLIO WTI	76,67	-0,96%	-4,76%

APPUNTAMENTI ECONOMICI

DATO	PAESE	ATTESE	ORARIO
S&P GLOBAL PMI MANIFATTURIERO	GER, EUR, GBR, USA	47,8 - 49,3 47,5 - 47,1	09:30 - 15:45
S&P GLOBAL PMI SERVIZI	GER, EUR, GBR, USA	51 - 51 49,2 - 47,1	09:30 - 15:45
INDICE ZEW (ASPETTATIVE)	GER	22	11:00
VENDITE CASE ESISTENTI	USA	2,1%	16:00

GESTIONE LIQUIDITA' E INVESTIMENTI A BREVE

Il test del supporto a 1,0625, dove passa la trendline ottenuta collegando i massimi dell'11 agosto e 15 novembre 2022, ha permesso all'EUR/USD di rimbalzare. Tuttavia, fino a che i corsi non riusciranno a superare 1,08, i venditori resteranno in vantaggio nel breve. Si potrebbe quindi guardare al Dual Currency con Strike a 1,08 e scadenza al 17/03/2023. Il prodotto permette di ottenere un rendimento potenziale annualizzato del 9,17% con un livello premio a 102 euro.

PRODOTTO	BARRIERA	ISIN	SCADENZA
DUAL CURRENCY	1,0800	NLBNPIT1KOE3	17/03/2023



ANALISI MERCATO VALUTARIO E DELLE MATERIE PRIME

PETROLIO

Le quotazioni del petrolio WTI hanno tentato il rimbalzo, riuscendo a frenare il deciso ribasso cominciato lo scorso 17 febbraio. Al momento, il quadro grafico della materia prima appare particolarmente debole. Per osservare un ritorno dei compratori, si dovrebbe attendere il superamento dell'area compresa tra i 79,30 e gli 80 dollari. Se ciò dovesse avvenire, gli acquirenti avrebbero la possibilità di portarsi al test del coriaceo ostacolo a 82,50 dollari. Un'indicazione negativa si avrebbe invece con una flessione sotto i 74 dollari, dove passa la linea di tendenza ottenuta collegando i minimi del 9 dicembre 2022 e del 3 febbraio 2023.

↑

PRODOTTO	BARRIERA	ISIN	SCADENZA
TURBO LONG	59,3948	NLBNPIT16NA2	OPEN END
TURBO LONG	55,7258	NLBNPIT1KRO5	OPEN END



↓

PRODOTTO	BARRIERA	ISIN	SCADENZA
TURBO SHORT	93,8296	NLBNPIT1FQ64	OPEN END
TURBO SHORT	99,2469	NLBNPIT1ESZ2	OPEN END

EURO-DOLLARO

Le quotazioni del cambio EUR/USD continuano a mostrare debolezza. Con un proseguimento delle vendite, la violazione del livello di supporto a 1,0630 potrebbe trasportare le quotazioni del cambio al test di 1,0530, prossimo livello di supporto che conta i minimi registrati a inizio gennaio 2023. Con la rottura di questo livello il prossimo obiettivo delle forze ribassiste potrebbe essere localizzato a 1,0200, livello di sostegno che conta i massimi segnati ad ottobre 2022. Con un eventuale ripresa del trend ascendente in atto da settembre 2022 invece, le forze rialziste potrebbero mirare in zona 1,1000, successiva area di concentrazione di offerta.

↑

PRODOTTO	BARRIERA	ISIN	SCADENZA
TURBO LONG	0,7705	NLBNPIT1HMG8	OPEN END
TURBO LONG	0,8295	NLBNPIT1EMZ5	OPEN END



↓

PRODOTTO	BARRIERA	ISIN	SCADENZA
TURBO SHORT	1,3030	NLBNPIT1LLA5	OPEN END
TURBO SHORT	1,2817	NLBNPIT1KV86	OPEN END



ANALISI MERCATO AZIONARIO

FTSE Mib

Le quotazioni del FTSE Mib hanno ceduto terreno, riportandosi in area 27.500 punti. Nonostante la flessione, il quadro tecnico rimane a favore dei compratori mentre rimane intatto il pattern di massimi e minimi crescenti. In caso di proseguimento del movimento correttivo, si potrebbero attendere segnali di forza in area 27.200 punti prima di considerare strategie long. Posizioni in acquisto avrebbero come obiettivo l'area resistenziale a 28.200 punti. Al contrario, segnali di debolezza a ridosso della resistenza menzionata prima potrebbero dare il via ad operazioni short con target dapprima sui 27.000 punti e successivamente in area 26.700 punti.

PRODOTTO	BARRIERA	ISIN	SCADENZA
TURBO LONG	17.025,6500	NLBNPIT1DEF6	OPEN END
TURBO LONG	16.099,6000	NLBNPIT1HK50	OPEN END

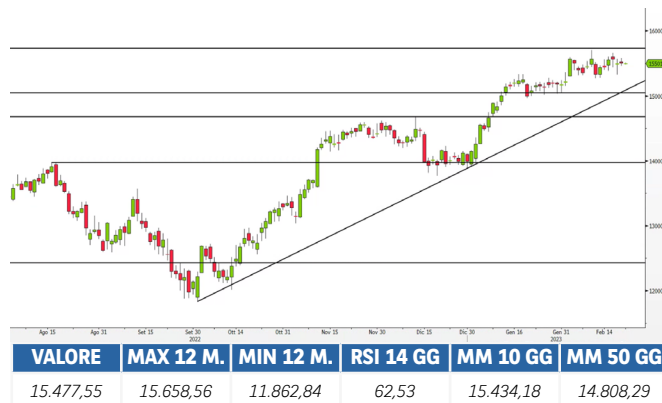


PRODOTTO	BARRIERA	ISIN	SCADENZA
TURBO SHORT	30.101,0800	NLBNPIT1KCL3	OPEN END
TURBO SHORT	29.794,4600	NLBNPIT1JSCO	OPEN END

DAX

Le quotazioni del DAX hanno dato vita ad una seduta senza movimenti di rilievo rimanendo sempre all'interno della fase laterale cominciata a inizio febbraio 2023 tra i 15.300 e i 15.600 punti. Come già evidenziato nelle precedenti newsletter, si avranno maggiori indicazioni sulla direzione futura del principale indice di Borsa tedesco solo con una rottura di uno di questi due livelli. Una salita oltre i 15.600 punti aprirebbe infatti le porte ad un approdo verso la zona compresa tra i 15.800 e i 16.000 punti. Al contrario, una flessione delle quotazioni sotto i 15.300 punti riporterebbe i corsi verso i 15.120 punti, per poi passare ai 14.800 punti.

PRODOTTO	BARRIERA	ISIN	SCADENZA
TURBO LONG	10.077,0500	NL0014922841	OPEN END
TURBO LONG	10.630,4800	NL0014922858	OPEN END



PRODOTTO	BARRIERA	ISIN	SCADENZA
TURBO SHORT	17.794,7700	NLBNPIT1LIY9	OPEN END
TURBO SHORT	18.196,1400	NLBNPIT1LOX1	OPEN END

S&P 500

Le quotazioni dell'S&P 500 perdono terreno, anche se si mantengono ancora all'interno della fase laterale in atto dal 2 febbraio. Se le quotazioni dovessero riprendere il rialzo, i compratori potrebbero mirare al test della resistenza a 4.200 punti, livello orizzontale che in più occasioni ha respinto i corsi e che se superato aprirebbe le porte al test dell'area di concentrazione di offerta a 4.370 punti. Nel caso di un proseguimento della debolezza invece, la flessione al di sotto del livello tondo a 4.000 punti potrebbe trasportare i corsi del principale indice azionario USA verso i 3.900 punti, rotto il quale la struttura tecnica tornerebbe a favore dei venditori.

PRODOTTO	BARRIERA	ISIN	SCADENZA
TURBO LONG	2.695,0000	NL0014923435	OPEN END
TURBO LONG	3.033,7700	NL0014923468	OPEN END



PRODOTTO	BARRIERA	ISIN	SCADENZA
TURBO SHORT	4.982,9100	NLBNPIT146A6	OPEN END
TURBO SHORT	4.867,0100	NLBNPIT13CY2	OPEN END

House of Trading: la strategia di Enrico Lanati su ENI



Tra le carte messe in campo da Enrico Lanati nella sesta puntata del 2023 di "House of Trading - Le carte del mercato", compare una rossa su ENI. La strategia del componente della squadra degli analisti ha come ingresso 14,90 euro, livello di stop loss a 15,35 euro e obiettivo di profitto a 14,25 euro. Il Certificato scelto per questo tipo di operatività è stato il Turbo Unlimited Short di BNP Paribas con ISIN NLBNPIT1J400 e leva finanziaria fissata al momento della trasmissione pari a 5x. Alto il livello di convinzione, pari a quattro stelle su cinque. L'altra carta di Enrico Lanati è verde, una strategia long su EUR/USD, trade che si aggiunge alle due carte di Riccardo Designori: una strategia long su Microsoft e una short su Tesla.

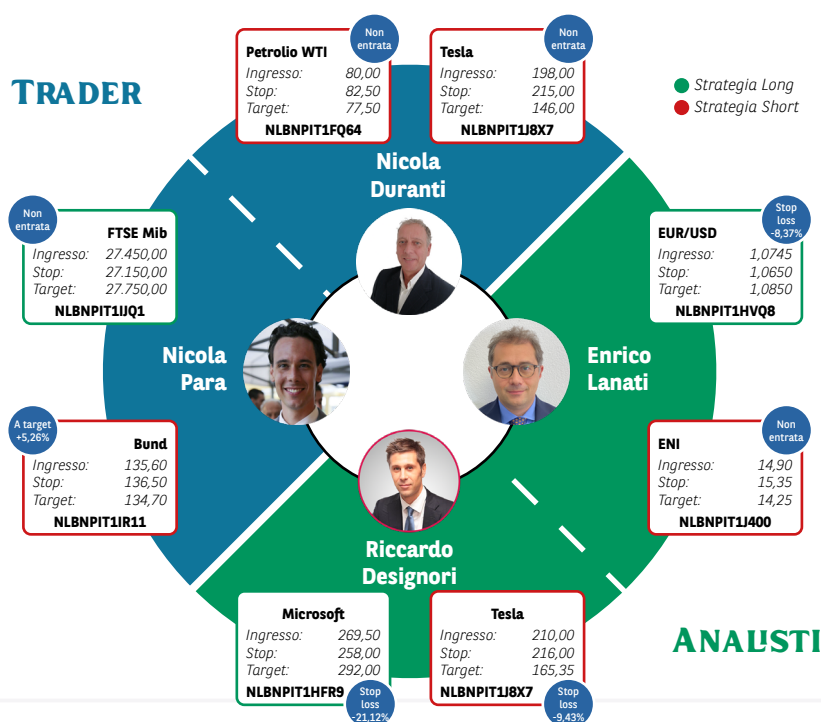
SOTTOSTANTE

ENI
DIREZIONE
SHORT
PRODOTTO
TURBO SHORT
ISIN
NLBNPIT1J400
INGRESSO
14,90
STOP
15,35
TARGET
14,25
CONVINZIONE
★★★★★



VALORE	MAX 12 MESI	MIN 12 MESI	RSI 14 GG	MM 10 GG	MM 50 GG	RESISTENZA	SUPPORTO
14,35	14,98	10,42	52,4	14,48	13,96	15,00	14,00

House of Trading: le carte sul mercato



AVVERTENZE

La presente pubblicazione è stata preparata da ELP SA (l'Editore), con sede legale in Corso San Gottardo 8/A, 6830 Chiasso, Svizzera, in completa autonomia e riflette quindi esclusivamente le opinioni e le valutazioni dell'Editore. Le informazioni e le opinioni contenute nella presente pubblicazione sono state ottenute o estrapolate da fonti ritenute affidabili dall'Editore; tuttavia, l'Editore non rilascia alcuna dichiarazione o garanzia in merito alla loro accuratezza, adeguatezza o completezza. BNP Paribas e le società del gruppo BNP Paribas non si assumono alcuna responsabilità per il relativo contenuto. Gli scenari, le presunzioni di calcolo, i dati e le performance passate, i prezzi stimati, gli esempi dei potenziali ricavi o le valutazioni hanno valore meramente illustrativo/informativo, senza alcuna garanzia che tali scenari o ricavi potenziali possano verificarsi o essere conseguiti. In ogni caso, l'Editore non è responsabile per qualsiasi perdita o danno, diretto o indiretto, che possa derivare dall'utilizzo dei contenuti della presente pubblicazione. Per informazioni sull'Editore, in qualità di produttore delle raccomandazioni, sulla presentazione delle raccomandazioni e sulle posizioni e conflitti di interesse del produttore, si prega di cliccare su questo [link](#).

Il produttore delle raccomandazioni di investimento originali non è BNP Paribas, né una delle altre società del gruppo BNP Paribas. Le informazioni che ai sensi del Regolamento (UE) n. 596/2014 si richiedono al produttore sono fornite da una terza parte, sotto la propria responsabilità, in un'avvertenza separata. Per ulteriori informazioni, [clicca QUI](#).

Informativa sulla privacy

La presente informativa è resa ai sensi del Regolamento (UE) 2016/679 del Parlamento europeo e del Consiglio, del 27 aprile 2016, relativo alla protezione delle persone fisiche con riguardo al trattamento dei dati personali, nonché alla libera circolazione di tali dati e che abroga la direttiva 95/46/CE (General Data Protection Regulation - GDPR) e delle relative disposizioni di attuazione in Italia. La presente pubblicazione è inviata mediante posta elettronica a coloro che ne fanno esplicita richiesta, tramite i canali presenti nel sito web investimenti.bnpparibas.it. Il conferimento dei dati è facoltativo. Il rifiuto a fornire i dati comporta l'impossibilità di ottenere il servizio. Per qualsiasi chiarimento, si prega di prendere visione della Data Information Notice del sito web investimenti.bnpparibas.it.

Messaggio pubblicitario con finalità promozionali.

Prima di adottare una decisione di investimento al fine di comprendere appieno i potenziali rischi e benefici connessi alla decisione di investire negli strumenti finanziari qui vi menzionati, si invita a leggere attentamente la relativa documentazione di offerta e/o quotazione e, in particolare, le sezioni dedicate ai fattori di rischio connessi all'investimento, ai relativi costi e al trattamento fiscale, e il relativo documento contenente le informazioni chiave (KID), ove disponibile. Tale documentazione è disponibile sul sito web investimenti.bnpparibas.it. L'investimento negli strumenti finanziari qui vi menzionati può comportare il rischio di perdita totale o parziale del capitale inizialmente investito. Ove tali strumenti finanziari siano venduti prima della scadenza, l'investitore potrà incorrere anche in perdite in conto capitale. Nel caso in cui tali strumenti finanziari siano acquistati o venduti nel corso della loro durata, il rendimento potrà variare. La presente pubblicazione costituisce materiale pubblicitario e le informazioni in essa contenute hanno scopo meramente informativo e promozionale e non sono da intendersi in alcun modo come ricerca, sollecitazione o raccomandazione all'investimento, offerta al pubblico o consulenza in materia di investimenti. Le informazioni e i grafici a contenuto finanziario qui vi riportati sono meramente indicativi e hanno scopo esclusivamente esemplificativo e non esaustivo. I rendimenti passati non sono indicativi, né sono garanzia, dei rendimenti futuri. È responsabilità dell'investitore effettuare un'accurata analisi di tutti i profili fiscali, legali e regolamentari (inclusi i fattori di rischio, tra i quali, i fattori di rischio legati ai tassi di interesse, i fattori di rischio di default e i fattori di rischio legati all'assenza di liquidità) connessi all'investimento negli strumenti finanziari qui vi menzionati. BNP Paribas e/o altra società del gruppo BNP Paribas non potranno essere considerate responsabili delle conseguenze finanziarie o di altra natura derivanti dall'investimento in tali strumenti finanziari. Informazioni aggiornate sulla quotazione di questi ultimi sono disponibili sul sito web investimenti.bnpparibas.it. Le raccomandazioni di investimento qui vi contenute non soddisfano i requisiti di legge relativi all'indipendenza della ricerca in materia di investimenti e non sono soggette ad alcun divieto di esecuzione di operazioni su strumenti finanziari prima della loro divulgazione.

ISSN 2813-2289

