

L'inflazione USA non rallenta, PCE core di gennaio accelera al 4,7%

Le quotazioni dei principali indici di Borsa a livello globale hanno chiuso l'ultima seduta della scorsa settimana con segni negativi. Da segnalare le parole del Governatore della Banca centrale tedesca, Joachim Nagel, che non esclude un aumento significativo dei tassi di interesse nel secondo trimestre del 2023. Per l'esponente del board della BCE l'inflazione core è ancora troppo alta e quindi la politica monetaria deve intervenire per frenarla. Le parole di Nagel lasciano intendere che dopo il rialzo del costo del denaro da 50 punti base a marzo, ve ne sarà un altro a maggio. Loretta Meester, Presidente della Fed di Cleveland, ha detto che i tassi in USA dovranno salire un po' sopra il 5% al fine di riportare l'indice dei prezzi al consumo verso l'obiettivo del 2%. Per l'esponente della Banca centrale statunitense, si riuscirà ad abbassare i prezzi senza causare una recessione. Sul fronte della geopolitica, è da segnalare che gli Stati Uniti hanno annunciato nuove sanzioni alla Russia, aumentando le tariffe su più di 100 minerali e prodotti chimici russi per circa 2,8 miliardi di dollari. Per Washington, queste misure dovrebbero aumentare in maniera rilevante i costi di ingresso in USA di alluminio fuso in Russia. Sul fronte dei dati macroeconomici, il PCE statunitense è cresciuto dello 0,6% su base mensile e del 5,4% su base annuale, oltre le attese poste rispettivamente allo 0,5% e al 5%. Anche la rilevazione core, quella depurata degli elementi più volatili, ha oltrepassato le stime arrivando al 0,6% su base mensile e al 4,7% a/a, mentre le previsioni erano per un 0,4% e 4,4%.



I MARKET MOVER

Oggi gli investitori saranno concentrati su alcuni dati macro importanti per Italia, Eurozona e Stati Uniti. Per il Belpaese e l'Eurozona si attendono alcuni indicatori di fiducia (febbraio), mentre per gli USA gli ordini di beni durevoli (gennaio), vendite in corso di case (gennaio) e l'indice manifatturiero della Fed di Dallas (febbraio).

INDICI, MATERIE PRIME E VALUTE

SOTTOSTANTE	CHIUSURA	VAR %	VAR % YTD
FTSE MIB	26.986,35	-1,07%	13,83%
DAX	15.209,74	-1,72%	9,24%
S&P 500	3.970,04	-1,05%	3,40%
NASDAQ 100	11.969,65	-1,73%	9,41%
NIKKEI 225	27.453,48	+1,29%	5,21%
EUR/USD	1,0547	-0,45%	-1,45%
ORO	1.818,00	-0,48%	-0,45%
PETROLIO WTI	76,45	+1,41%	-5,00%

Weekly FTSE Mib

Lunedì 27 Febbraio

Weekly FTSE Mib

Analisi tecnica settimanale sul FTSE Mib

APPUNTAMENTI ECONOMICI

DATO	PAESE	ATTESE	ORARIO
ORDINI BENI DUREVOLI	USA	-	14:30
VENDITE IN CORSO CASE	USA	-	16:00
INDICE MANIFATT. FED DALLAS	USA	-	16:30

GESTIONE LIQUIDITA' E INVESTIMENTI A BREVE

L'EUR/USD ha fornito un altro segnale di debolezza allungando la discesa sotto il supporto a 1,0625 e portandosi al test del successivo sostegno a 1,055. Una violazione di tale intorno aprirebbe le porte ad un approdo su 1,047. Si potrebbe quindi guardare al Dual Currency con Strike a 1,05 e scadenza al 17 marzo 2023. Il prodotto permette di ottenere un rendimento potenziale annualizzato del 21,27% con un livello premio a 103 euro.

PRODOTTO	BARRIERA	ISIN	SCADENZA
DUAL CURRENCY	1,0500	NLBNPIT1KOB9	17/03/2023



ANALISI MERCATO VALUTARIO E DELLE MATERIE PRIME

PETROLIO

Dopo aver rimbalzato nei pressi della linea di tendenza ottenuta collegando i minimi del 9 dicembre 2022 e 3 febbraio 2023, le quotazioni del petrolio WTI sono tornate sotto pressione. Se la fase di vendita dovesse proseguire sotto la trendline menzionata prima, si potrebbe osservare un test dei 72,50 dollari, per poi passare alla soglia psicologica dei 70 dollari. Viceversa, si dovrebbe attendere un'accelerazione sopra la zona compresa tra i 79,30 e gli 80 dollari al barile per osservare un tentativo di raggiungimento dei 82,5 dollari. Solo la violazione di tale resistenza aprirebbe le porte ad una fase ascendente con primo target sugli 88 dollari.

↑

PRODOTTO	BARRIERA	ISIN	SCADENZA
TURBO LONG	59,3948	NLBNPIT16NA2	OPEN END
TURBO LONG	55,7258	NLBNPIT1KRO5	OPEN END



↓

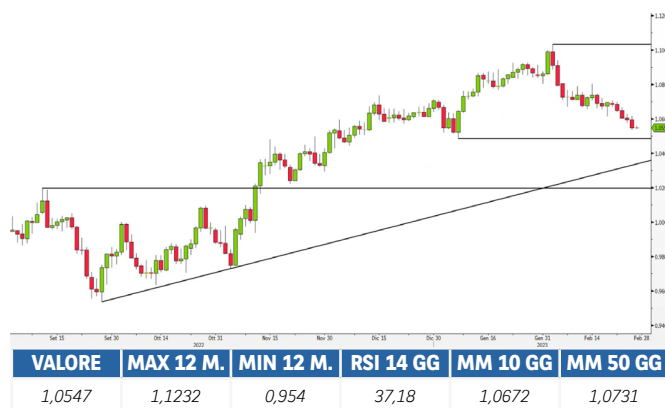
PRODOTTO	BARRIERA	ISIN	SCADENZA
TURBO SHORT	93,8296	NLBNPIT1FQ64	OPEN END
TURBO SHORT	99,2469	NLBNPIT1ESZ2	OPEN END

EURO-DOLLARO

Le quotazioni del cambio EUR/USD proseguono all'interno del movimento discendente delle ultime settimane. Con un proseguimento delle vendite, i corsi del cambio Forex principale potrebbero essere trasportate al test di 1,0530, prossimo livello di supporto che conta i minimi registrati a inizio gennaio 2023. Con la violazione di questo sostegno il prossimo target dei venditori potrebbe essere localizzato a 1,0200, livello di supporto che conta i massimi segnati ad ottobre 2022. Con un eventuale ripresa del trend ascendente in atto da settembre 2022 invece, le forze rialziste potrebbero mirare in zona 1,1000, prossima area di concentrazione di offerta.

↑

PRODOTTO	BARRIERA	ISIN	SCADENZA
TURBO LONG	0,7705	NLBNPIT1HMG8	OPEN END
TURBO LONG	0,8295	NLBNPIT1EMZ5	OPEN END



↓

PRODOTTO	BARRIERA	ISIN	SCADENZA
TURBO SHORT	1,3030	NLBNPIT1LLA5	OPEN END
TURBO SHORT	1,2817	NLBNPIT1KV86	OPEN END



ANALISI MERCATO AZIONARIO

FTSE Mib

Le quotazioni del FTSE Mib hanno dato vita ad un movimento correttivo che ha riportato le quotazioni al di sotto del supporto a 27.100 punti. Il quadro tecnico continua a rimanere a favore dei compratori mentre le quotazioni rimangono al di sopra della trendline che collega i minimi registrati a ottobre e dicembre 2022. Un recupero dei 27.200 punti potrebbe permettere l'implementazione di strategie long con primo obiettivo in area 27.800 punti e target più ambizioso a 28.200 punti. Strategie di matrice short potrebbero invece essere valutate da area 28.000 punti con target dapprima sui 27.500 punti e successivamente a 27.000 punti.

PRODOTTI	BARRIERA	ISIN	SCADENZA
TURBO LONG	17.025,6500	NLBNPIT1DEF6	OPEN END
TURBO LONG	16.099,6000	NLBNPIT1HK50	OPEN END



PRODOTTI	BARRIERA	ISIN	SCADENZA
TURBO SHORT	30.101,0800	NLBNPIT1KCL3	OPEN END
TURBO SHORT	29.794,4600	NLBNPIT1JSC0	OPEN END

DAX

Con la seduta del 24 febbraio, la struttura tecnica del DAX è peggiorata in maniera significativa, con i corsi che sono stati respinti dalla resistenza di area 15.600 punti e si sono portati al di sotto del supporto a 15.300 punti. L'obiettivo della flessione potrebbe ora identificarsi sui 15.120 punti, per poi passare alla soglia psicologica dei 15.000 punti. Nuove fasi di debolezza avrebbero la possibilità di spingersi sui 14.800 punti. Per assistere ad un miglioramento del quadro grafico nel brevissimo periodo, il principale indice di Borsa tedesco dovrebbe accelerare oltre i 15.450 punti in primo luogo, per poi passare alla rottura dei 15.600 punti.

PRODOTTI	BARRIERA	ISIN	SCADENZA
TURBO LONG	10.077,0500	NL0014922841	OPEN END
TURBO LONG	10.630,4800	NL0014922858	OPEN END



PRODOTTI	BARRIERA	ISIN	SCADENZA
TURBO SHORT	17.794,7700	NLBNPIT1LJY9	OPEN END
TURBO SHORT	18.196,1400	NLBNPIT1LOX1	OPEN END

S&P 500

Le quotazioni dell'S&P 500 continuano a cedere terreno. I corsi venerdì hanno testato area 3.950 punti prima di rimbalzare. Nel caso di un proseguimento della debolezza, la flessione al di sotto dei 3.900 punti potrebbe trasportare i corsi verso il supporto a 3.800 punti, prossima area di concentrazione di domanda importante. Se le quotazioni dovessero riprendere il movimento ascendente invece, i compratori potrebbero mirare dapprima al test dei 4.060 punti e successivamente alla resistenza a 4.200 punti, livello che in più occasioni ha respinto le quotazioni e che se superato aprirebbe le porte al test dell'area resistenziale a 4.370 punti.

PRODOTTI	BARRIERA	ISIN	SCADENZA
TURBO LONG	2.695,0000	NL0014923435	OPEN END
TURBO LONG	3.033,7700	NL0014923468	OPEN END



PRODOTTI	BARRIERA	ISIN	SCADENZA
TURBO SHORT	4.982,9100	NLBNPIT146A6	OPEN END
TURBO SHORT	4.867,0100	NLBNPIT13CY2	OPEN END

House of Trading: la strategia di Enrico Lanati su Stellantis



Tra le carte messe in campo da Enrico Lanati nella settima puntata del 2023 di "House of Trading - Le carte del mercato", compare una rossa su Stellantis. La strategia del componente della squadra degli analisti ha come ingresso 15,85 euro, livello di stop loss a 16,30 euro e obiettivo di profitto a 15,40 euro. Il Certificato scelto per questo tipo di operatività è stato il Turbo Unlimited Short di BNP Paribas con ISIN NLBNPIT1G5M9 e leva finanziaria fissata al momento della trasmissione pari a 5,17x. Alto il livello di convinzione, pari a quattro stelle su cinque. L'altra carta di Enrico Lanati è verde, una strategia long su S&P 500, trade che si aggiunge alle due carte di Riccardo Designori: due strategie short, su UniCredit e Poste Italiane.

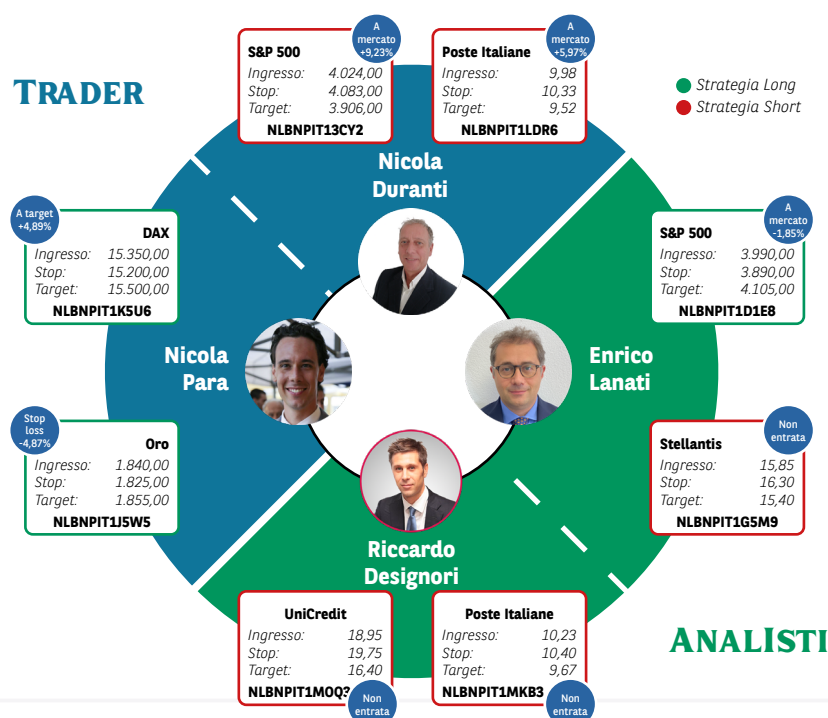
SOTTOSTANTE

STELLANTIS
DIREZIONE
SHORT
PRODOTTO
TURBO SHORT
ISIN
NLBNPIT1G5M9
INGRESSO
15,85
STOP
16,30
TARGET
15,40
CONVINZIONE
★★★★★



VALORE	MAX 12 MESI	MIN 12 MESI	RSI 14 GG	MM 10 GG	MM 50 GG	RESISTENZA	SUPPORTO
16,45	17,09	11,16	68,27	16,03	14,54	17,00	15,75

House of Trading: le carte sul mercato



AVVERTENZA

La presente pubblicazione è stata preparata da ELP SA (l'Editore), con sede legale in Corso San Gottardo 8/A, 6830 Chiasso, Svizzera, in completa autonomia e riflette quindi esclusivamente le opinioni e le valutazioni dell'Editore. Le informazioni e le opinioni contenute nella presente pubblicazione sono state ottenute o estrapolate da fonti ritenute affidabili dall'Editore; tuttavia, l'Editore non rilascia alcuna dichiarazione o garanzia in merito alla loro accuratezza, adeguatezza o completezza. BNP Paribas e le società del gruppo BNP Paribas non si assumono alcuna responsabilità per il relativo contenuto. Gli scenari, le presunzioni di calcolo, i dati e le performance passate, i prezzi stimati, gli esempi dei potenziali ricavi o le valutazioni hanno valore meramente illustrativo/informativo, senza alcuna garanzia che tali scenari o ricavi potenziali possano verificarsi o essere conseguiti. In ogni caso, l'Editore non è responsabile per qualsiasi perdita o danno, diretto o indiretto, che possa derivare dall'utilizzo dei contenuti della presente pubblicazione. Per informazioni su [elp], in qualità di produttore delle raccomandazioni, sulla presentazione delle raccomandazioni e sulle posizioni e conflitti di interesse del produttore, si prega di cliccare su questo [link](#).

Il produttore delle raccomandazioni di investimento originali non è BNP Paribas, né una delle altre società del gruppo BNP Paribas. Le informazioni che ai sensi del Regolamento (UE) n. 596/2014 si richiedono al produttore sono fornite da una terza parte, sotto la propria responsabilità, in un'avvertenza separata. Per ulteriori informazioni, [clicca QUI](#).

Informativa sulla privacy

La presente informativa è resa ai sensi del Regolamento (UE) 2016/679 del Parlamento europeo e del Consiglio, del 27 aprile 2016, relativo alla protezione delle persone fisiche con riguardo al trattamento dei dati personali, nonché alla libera circolazione di tali dati e che abroga la direttiva 95/46/CE (General Data Protection Regulation - GDPR) e delle relative disposizioni di attuazione in Italia. La presente pubblicazione è inviata mediante posta elettronica a coloro che ne fanno esplicita richiesta, tramite i canali presenti nel sito web investimenti.bnpparibas.it. Il conferimento dei dati è facoltativo. Il rifiuto a fornire i dati comporta l'impossibilità di ottenere il servizio. Per qualsiasi chiarimento, si prega di prendere visione della Data Information Notice del sito web investimenti.bnpparibas.it.

Messaggio pubblicitario con finalità promozionali.

Prima di adottare una decisione di investimento al fine di comprendere appieno i potenziali rischi e benefici connessi alla decisione di investire negli strumenti finanziari qui vi menzionati, si invita a leggere attentamente la relativa documentazione di offerta e/o quotazione e, in particolare, le sezioni dedicate ai fattori di rischio connessi all'investimento, ai relativi costi e al trattamento fiscale, e il relativo documento contenente le informazioni chiave (KID), ove disponibile. Tale documentazione è disponibile sul sito web investimenti.bnpparibas.it. L'investimento negli strumenti finanziari qui vi menzionati può comportare il rischio di perdita totale o parziale del capitale inizialmente investito. Ove tali strumenti finanziari siano venduti prima della scadenza, l'investitore potrà incorrere anche in perdite in conto capitale. Nel caso in cui tali strumenti finanziari siano acquistati o venduti nel corso della loro durata, il rendimento potrà variare. La presente pubblicazione costituisce materiale pubblicitario e le informazioni in essa contenute hanno scopo meramente informativo e promozionale e non sono da intendersi in alcun modo come ricerca, sollecitazione o raccomandazione all'investimento, offerta al pubblico o consulenza in materia di investimenti. Le informazioni e i grafici a contenuto finanziario qui vi riportati sono meramente indicativi e hanno scopo esclusivamente esemplificativo e non esaustivo. I rendimenti passati non sono indicativi, né sono garanzia, dei rendimenti futuri. È responsabilità dell'investitore effettuare un'accurata analisi di tutti i profili fiscali, legali e regolamentari (inclusi i fattori di rischio, tra i quali, i fattori di rischio legati ai tassi di interesse, i fattori di rischio di default e i fattori di rischio legati all'assenza di liquidità) connessi all'investimento negli strumenti finanziari qui vi menzionati. BNP Paribas e/o altra società del gruppo BNP Paribas non potranno essere considerate responsabili delle conseguenze finanziarie o di altra natura derivanti dall'investimento in tali strumenti finanziari. Informazioni aggiornate sulla quotazione di questi ultimi sono disponibili sul sito web investimenti.bnpparibas.it. Le raccomandazioni di investimento qui vi contenute non soddisfano i requisiti di legge relativi all'indipendenza della ricerca in materia di investimenti e non sono soggette ad alcun divieto di esecuzione di operazioni su strumenti finanziari prima della loro divulgazione.

ISSN 2813-2289

