

# Focus sull'inflazione dell'Eurozona e sui verbali della BCE

Le quotazioni dei principali indici di Borsa a livello globale hanno messo a segno una seduta caratterizzata dalle vendite. Sul fronte macroeconomico, il PMI manifatturiero ha segnato la maggiore accelerazione da aprile 2012 attestandosi a 52,6 punti, oltre le previsioni a 50,6 punti e il precedente 50,1 punti. In tema di dati macroeconomici, è da segnalare che oggi è attesa l'inflazione dell'Eurozona di febbraio (preliminare). Le stime degli analisti censiti da Bloomberg vedono una rilevazione all'8,3%, in calo rispetto all'8,6% di gennaio. Inoltre, è prevista la pubblicazione dei verbali della Banca Centrale Europea. Su questo fronte, sono da mettere in luce le parole del Presidente della Banca centrale francese, Francois Villeroy de Galhau, secondo cui i tassi dovrebbero raggiungere il picco entro settembre. Madis Muller, Governatore dell'istituto centrale estone, ha invece evidenziato come non sarebbe saggio stimare che l'Eurotower riduca rapidamente il costo del denaro. Joachim Nagel, Presidente della Bundesbank, ha detto di essere favorevole ad un rialzo dei tassi più alto dopo quello previsto per marzo e ad una inversione più rapida dell'acquisto di obbligazioni da parte dell'Eurotower. Per Nagel, l'incremento del costo del denaro di questo mese non sarà sicuramente l'ultimo e si è detto favorevole all'accelerazione del quantitative tightening da luglio del 2023. Una volta raggiunto il plateau poi, i tassi dovranno rimanere alti fino a che la BCE non sarà certa di un ritorno dell'inflazione al 2%.



## I MARKET MOVER

Nella giornata odierna gli operatori dei mercati finanziari saranno concentrati su alcuni dati macroeconomici importanti per Italia, Eurozona e Stati Uniti. Per l'Italia e l'Eurozona si attendono i dati dell'inflazione (febbraio). Focus inoltre sui verbali dell'ultima riunione di politica monetaria della BCE. Per gli USA si attende il dato

delle nuove richieste settimanali di sussidi di disoccupazione. Fronte Banche centrali segnaliamo il discorso del componente della Federal Reserve Waller (presidente della Fed di St. Louis).

## INDICI, MATERIE PRIME E VALUTE

SOTTOSTANTE	CHIUSURA	VAR %	VAR % YTD
FTSE MIB	27.315,08	-0,59%	15,22%
DAX	15.305,02	-0,39%	9,92%
S&P 500	3.951,39	-0,47%	2,91%
NASDAQ 100	11.938,57	-0,86%	9,13%
NIKKEI 225	27.501,50	-0,05%	5,39%
EUR/USD	1,0648	-0,16%	-0,50%
ORO	1.840,10	-0,29%	0,76%
PETROLIO WTI	77,78	+0,12%	-3,32%

## APPUNTAMENTI ECONOMICI

DATO	PAESE	ATTESE	ORARIO
INFLAZIONE	ITA	8,8%	11:00
INFLAZIONE	EUR	8,3% - 5,3% (CORE)	11:00
VERBALI BCE	EUR	-	13:30
NUOVE RICHIESTE SUSSIDI	USA	195.000	14:30



## GESTIONE LIQUIDITA' E INVESTIMENTI A BREVE

Le quotazioni dell'EUR/USD continuano il rimbalzo innescato dal test del supporto a 1,055, rompendo la resistenza di area 1,0625. Al momento, i corsi potrebbero essere diretti verso l'ostacolo a 1,08. Si potrebbe comunque continuare a guardare al Dual Currency con Strike a 1,09 e scadenza al 16 giugno 2023. Il prodotto permette di ottenere un rendimento potenziale annualizzato del 6,87% con un livello premio a 103 euro.

PRODOTTO	BARRIERA	ISIN	SCADENZA
DUAL CURRENCY	1,0900	NLBNPIT1LTD2	16/06/2023



## ANALISI MERCATO VALUTARIO E DELLE MATERIE PRIME

### PETROLIO

Le quotazioni del petrolio WTI non hanno cambiato in maniera rilevante la struttura tecnica rispetto a quanto descritto nella newsletter di ieri. I prezzi faticano a superare la linea di tendenza discendente ottenuta collegando i massimi dell'11 novembre 2022 a quelli del 23 gennaio 2023. Se questo ostacolo fosse superato, la materia prima avrebbe la possibilità di dirigersi verso l'area compresa tra 79,30 e gli 80 dollari che, se fosse violata a sua volta, riporterebbe i corsi sugli 82,50 dollari. Al contrario, una discesa sotto i 72,5 dollari aprirebbe le porte ad una continuazione delle vendite verso la soglia psicologica sui 70 dollari al barile.

↑

PRODOTTO	BARRIERA	ISIN	SCADENZA
TURBO LONG	59,3948	NLBNPIT16NA2	OPEN END
TURBO LONG	55,7258	NLBNPIT1KRO5	OPEN END



↓

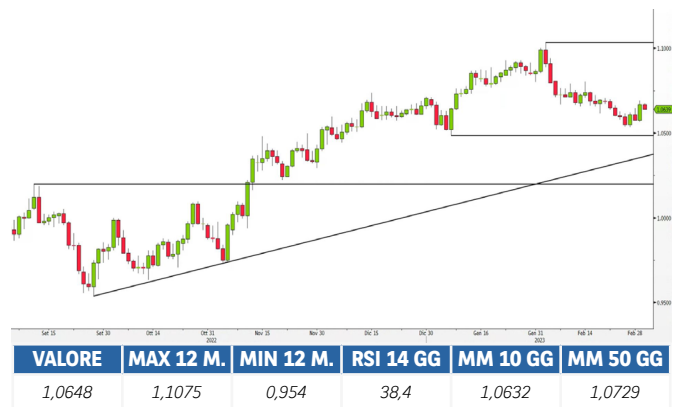
PRODOTTO	BARRIERA	ISIN	SCADENZA
TURBO SHORT	93,8296	NLBNPIT1FQ64	OPEN END
TURBO SHORT	99,2469	NLBNPIT1ESZ2	OPEN END

### EURO-DOLLARO

Le quotazioni del cambio EUR/USD rimangono all'interno del movimento ribassista in atto nelle ultime settimane. Con un proseguimento delle vendite, i corsi del cambio principale potrebbero raggiungere area 1,0530, prossimo livello di supporto che conta i minimi registrati a inizio gennaio. Con la rottura di questo sostegno il prossimo obiettivo dei venditori potrebbe essere localizzato a 1,0200, livello di supporto che conta i massimi segnati ad ottobre 2022. Con un eventuale ripresa del trend rialzista in atto da settembre 2022 invece, i compratori potrebbero mirare in zona 1,1000, prossima area resistenziale importante.

↑

PRODOTTO	BARRIERA	ISIN	SCADENZA
TURBO LONG	0,7705	NLBNPIT1HMG8	OPEN END
TURBO LONG	0,8295	NLBNPIT1EMZ5	OPEN END



↓

PRODOTTO	BARRIERA	ISIN	SCADENZA
TURBO SHORT	1,3030	NLBNPIT1LLA5	OPEN END
TURBO SHORT	1,2817	NLBNPIT1KV86	OPEN END



## ANALISI MERCATO AZIONARIO

### FTSE Mib

Nella scorsa seduta le quotazioni del FTSE Mib hanno perso terreno, riportandosi in area 27.300 punti. Nonostante ciò, il quadro tecnico del principale indice azionario italiano continua a rimanere a favore dei compratori, mentre i corsi rimangono al di sopra della trendline che collega i minimi registrati a ottobre e dicembre 2022, ora transigente a 26.800 punti. Segnali di forza in area 27.300 punti potrebbero permettere l'implementazione di strategie long con obiettivo in area 27.800 punti e target più ambizioso a 28.200 punti. Strategie short potrebbero invece essere valutate da area 28.000 punti con target sui 27.500 punti.

PRODOTTI	BARRIERA	ISIN	SCADENZA
TURBO LONG	17.025,6500	NLBNPIT1DEF6	OPEN END
TURBO LONG	16.099,6000	NLBNPIT1HK50	OPEN END

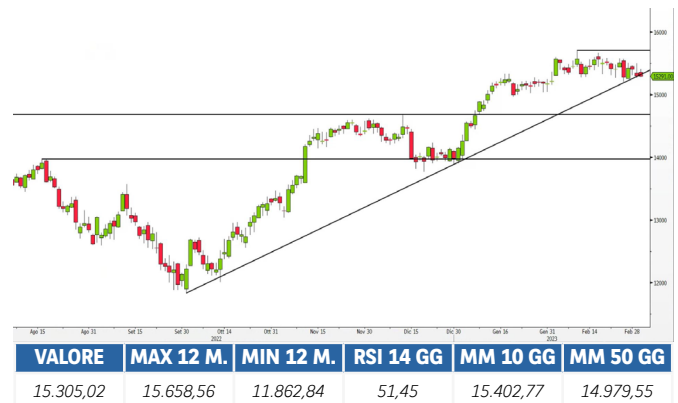


PRODOTTI	BARRIERA	ISIN	SCADENZA
TURBO SHORT	30.101,0800	NLBNPIT1KCL3	OPEN END
TURBO SHORT	29.794,4600	NLBNPIT1JSCO	OPEN END

### DAX

Non si ferma la fase laterale sul DAX compresa tra i 15.300 e i 15.600 punti, che prosegue ormai da inizio febbraio. Entrambi i livelli continuano a mostrarsi in grado di sostenere o respingere le quotazioni e solo una loro decisa rottura permetterebbe di comprendere meglio la prossima direzione del principale indice di Borsa tedesco. In particolare, una discesa sotto i minimi dello scorso 24 febbraio aprirebbe le porte ad un raggiungimento dei 15.120 punti, per poi portarsi verso la soglia psicologica dei 15.000 punti. Al contrario, un superamento dei 15.600 punti permetterebbe ai compratori di portarsi tra i 15.800 e i 16.000 punti.

PRODOTTI	BARRIERA	ISIN	SCADENZA
TURBO LONG	10.077,0500	NL0014922841	OPEN END
TURBO LONG	10.630,4800	NL0014922858	OPEN END



PRODOTTI	BARRIERA	ISIN	SCADENZA
TURBO SHORT	17.794,7700	NLBNPIT1LIY9	OPEN END
TURBO SHORT	18.196,1400	NLBNPIT1LOX1	OPEN END

### S&P 500

Le quotazioni dell'S&P 500 continuano a perdere terreno, avvicinandosi sempre di più ai 3.900 punti. Nel caso di un proseguimento della debolezza, la flessione al di sotto del livello appena menzionato potrebbe trasportare i corsi del principale indice azionario USA verso il supporto a 3.800 punti, prossima area di concentrazione di domanda significativa. Se le quotazioni dovessero riprendere il movimento ascendente, i compratori potrebbero mirare dapprima al test dei 4.060 punti e successivamente alla resistenza a 4.200 punti, livello che in più occasioni ha respinto le quotazioni e che se superato aprirebbe le porte al test dei 4.370 punti.

PRODOTTI	BARRIERA	ISIN	SCADENZA
TURBO LONG	2.695,0000	NL0014923435	OPEN END
TURBO LONG	3.033,7700	NL0014923468	OPEN END



PRODOTTI	BARRIERA	ISIN	SCADENZA
TURBO SHORT	4.982,9100	NLBNPIT146A6	OPEN END
TURBO SHORT	4.867,0100	NLBNPIT13CY2	OPEN END

## House of Trading: la strategia di Nicola Para sul petrolio WTI



Tra le carte messe in campo da Nicola Para nell'ottava puntata del 2023 di "House of Trading - Le carte del mercato", compare una verde sul petrolio WTI. La strategia del componente della squadra dei trader ha come ingresso 76,80 dollari, livello di stop loss a 75,50 dollari e obiettivo di profitto a 78,10 dollari. Il Certificato scelto per questo tipo di operatività è stato il Turbo Unlimited Long di BNP Paribas con ISIN NLBNPIT1KR05 e leva finanziaria fissata al momento della trasmissione pari a 3,58x. Alto il livello di convinzione, pari a quattro stelle su cinque. L'altra carta di Nicola Para è verde, una strategia long sul FTSE Mib, operazione che si aggiunge alle due carte di Nicola Duranti: due strategie short, su EUR/USD e DAX.

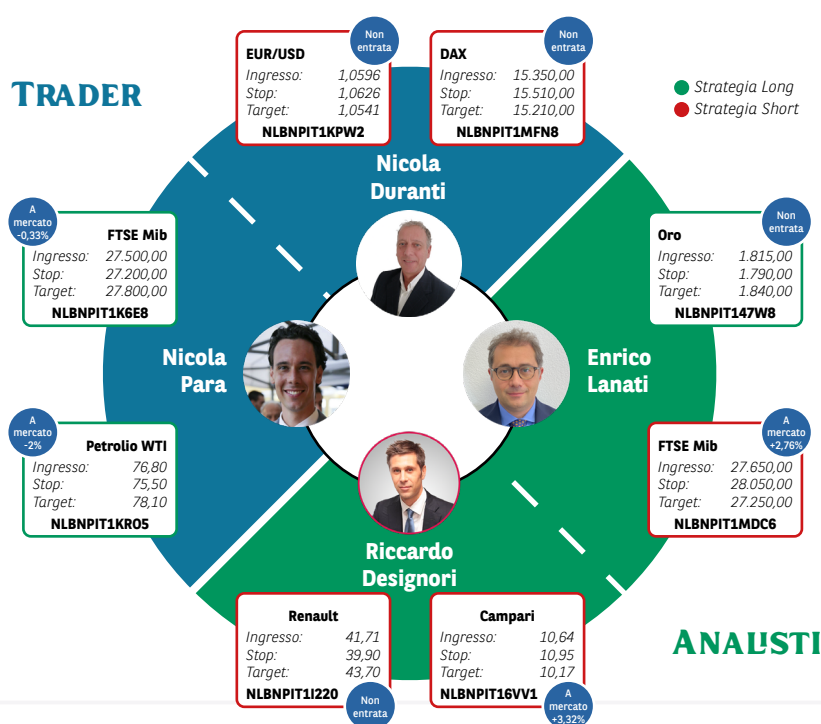
### SOTTOSTANTE

PETROLIO WTI
DIREZIONE
LONG
PRODOTTO
TURBO LONG
ISIN
NLBNPIT1KR05
INGRESSO
76,80
STOP
75,50
TARGET
78,10
CONVINZIONE
★★★★★



VALORE	MAX 12 MESI	MIN 12 MESI	RSI 14 GG	MM 10 GG	MM 50 GG	RESISTENZA	SUPPORTO
77,78	123,68	70,08	51,39	76,57	77,68	80,00	74,00

## House of Trading: le carte sul mercato



**AVVERTENZE**

La presente pubblicazione è stata preparata da ELP SA (l'Editore), con sede legale in Corso San Gottardo 8/A, 6830 Chiasso, Svizzera, in completa autonomia e riflette quindi esclusivamente le opinioni e le valutazioni dell'Editore. Le informazioni e le opinioni contenute nella presente pubblicazione sono state ottenute o estrapolate da fonti ritenute affidabili dall'Editore; tuttavia, l'Editore non rilascia alcuna dichiarazione o garanzia in merito alla loro accuratezza, adeguatezza o completezza. BNP Paribas e le società del gruppo BNP Paribas non si assumono alcuna responsabilità per il relativo contenuto. Gli scenari, le presunzioni di calcolo, i dati e le performance passate, i prezzi stimati, gli esempi dei potenziali ricavi o le valutazioni hanno valore meramente illustrativo/informativo, senza alcuna garanzia che tali scenari o ricavi potenziali possano verificarsi o essere conseguiti. In ogni caso, l'Editore non è responsabile per qualsiasi perdita o danno, diretto o indiretto, che possa derivare dall'utilizzo dei contenuti della presente pubblicazione. Per informazioni sull'Editore, in qualità di produttore delle raccomandazioni, sulla presentazione delle raccomandazioni e sulle posizioni e conflitti di interesse del produttore, si prega di cliccare su questo [link](#).

Il produttore delle raccomandazioni di investimento originali non è BNP Paribas, né una delle altre società del gruppo BNP Paribas. Le informazioni che ai sensi del Regolamento (UE) n. 596/2014 si richiedono al produttore sono fornite da una terza parte, sotto la propria responsabilità, in un'avvertenza separata. Per ulteriori informazioni, [clicca QUI](#).

**Informativa sulla privacy**

La presente informativa è resa ai sensi del Regolamento (UE) 2016/679 del Parlamento europeo e del Consiglio, del 27 aprile 2016, relativo alla protezione delle persone fisiche con riguardo al trattamento dei dati personali, nonché alla libera circolazione di tali dati e che abroga la direttiva 95/46/CE (General Data Protection Regulation - GDPR) e delle relative disposizioni di attuazione in Italia. La presente pubblicazione è inviata mediante posta elettronica a coloro che ne fanno esplicita richiesta, tramite i canali presenti nel sito web [investimenti.bnpparibas.it](https://investimenti.bnpparibas.it). Il conferimento dei dati è facoltativo. Il rifiuto a fornire i dati comporta l'impossibilità di ottenere il servizio. Per qualsiasi chiarimento, si prega di prendere visione della Data Information Notice del sito web [investimenti.bnpparibas.it](https://investimenti.bnpparibas.it).

**Messaggio pubblicitario con finalità promozionali.**

Prima di adottare una decisione di investimento al fine di comprendere appieno i potenziali rischi e benefici connessi alla decisione di investire negli strumenti finanziari qui vi menzionati, si invita a leggere attentamente la relativa documentazione di offerta e/o quotazione e, in particolare, le sezioni dedicate ai fattori di rischio connessi all'investimento, ai relativi costi e al trattamento fiscale, e il relativo documento contenente le informazioni chiave (KID), ove disponibile. Tale documentazione è disponibile sul sito web [investimenti.bnpparibas.it](https://investimenti.bnpparibas.it). L'investimento negli strumenti finanziari qui vi menzionati può comportare il rischio di perdita totale o parziale del capitale inizialmente investito. Ove tali strumenti finanziari siano venduti prima della scadenza, l'investitore potrà incorrere anche in perdite in conto capitale. Nel caso in cui tali strumenti finanziari siano acquistati o venduti nel corso della loro durata, il rendimento potrà variare. La presente pubblicazione costituisce materiale pubblicitario e le informazioni in essa contenute hanno scopo meramente informativo e promozionale e non sono da intendersi in alcun modo come ricerca, sollecitazione o raccomandazione all'investimento, offerta al pubblico o consulenza in materia di investimenti. Le informazioni e i grafici a contenuto finanziario qui vi riportati sono meramente indicativi e hanno scopo esclusivamente esemplificativo e non esaustivo. I rendimenti passati non sono indicativi, né sono garanzia, dei rendimenti futuri. È responsabilità dell'investitore effettuare un'accurata analisi di tutti i profili fiscali, legali e regolamentari (inclusi i fattori di rischio, tra i quali, i fattori di rischio legati ai tassi di interesse, i fattori di rischio di default e i fattori di rischio legati all'assenza di liquidità) connessi all'investimento negli strumenti finanziari qui vi menzionati. BNP Paribas e/o altra società del gruppo BNP Paribas non potranno essere considerate responsabili delle conseguenze finanziarie o di altra natura derivanti dall'investimento in tali strumenti finanziari. Informazioni aggiornate sulla quotazione di questi ultimi sono disponibili sul sito web [investimenti.bnpparibas.it](https://investimenti.bnpparibas.it). Le raccomandazioni di investimento qui vi contenute non soddisfano i requisiti di legge relativi all'indipendenza della ricerca in materia di investimenti e non sono soggette ad alcun divieto di esecuzione di operazioni su strumenti finanziari prima della loro divulgazione.

ISSN 2813-2289

