

BCE: per Enria più che mai necessaria vigilanza forte e rigorosa

Le quotazioni dei principali indici di Borsa a livello globale hanno registrato una seduta caratterizzata da segni misti. Innanzitutto, sono da segnalare le parole del Governatore della Bank of England, Andrew Bailey, il quale ha detto che i tassi rimarranno probabilmente al di sotto di quelli registrati prima della crisi finanziaria. Il Presidente della BoE inoltre ha sottolineato come le prossime decisioni non verranno influenzate dalle turbolenze sul sistema bancario. Secondo diversi analisti, quanto detto da Bailey rappresenta un altro indizio in merito alla possibile fine del ciclo di aumenti del costo del denaro nel Paese. Nel frattempo il Capo della vigilanza della BCE, Andrea Enria, ha dichiarato che le autorità dovrebbero esaminare maggiormente il modo in cui le banche gestiscono il rischio di tasso di interesse. L'esponente dell'Eurotower ha inoltre sottolineato come si stia preparando "un'escalation strutturata degli interventi di vigilanza" nei contesti in cui gli istituti di credito mostrino un ritardo nei progressi sulle scadenze stabilite. Intanto, è interessante segnalare come dopo il ritorno di una certa calma sul settore bancario, le probabilità sono tornate a favore di un rialzo dei tassi da 25 punti base da parte della Fed nel meeting di maggio. Nel dettaglio e stando a quanto riportato dal CME FedWatch Tool, si parla di una stima al 51,3%. Da evidenziare anche come l'Arabia Saudita abbia affermato che l'O-PEC+ non dovrebbe cambiare rispetto a quanto già stabilito la produzione di petrolio nel meeting previsto per la prossima settimana.



I MARKET MOVER

Giornata scarna di dati macroeconomici di rilievo. Gli operatori dei mercati finanziari saranno concentrati sulle vendite in corso di abitazioni (febbraio) e sulle scorte e la produzione di greggio degli Stati Uniti. Lato Banche centrali, segnaliamo i discorsi di Schnabel (BCE) e Barr (Fed).

INDICI, MATERIE PRIME E VALUTE

| SOTTOSTANTE | CHIUSURA | VAR % | VAR % YTD |
|--------------|-----------|--------|-----------|
| FTSE MIB | 26.329,46 | +0,47% | 11,06% |
| DAX | 15.142,02 | +0,09% | 8,75% |
| S&P 500 | 3.971,27 | -0,16% | 3,43% |
| NASDAQ 100 | 12.610,57 | -0,49% | 15,27% |
| NIKKEI 225 | 27.722,50 | +0,74% | 6,24% |
| EUR/USD | 1,0840 | -0,03% | 1,29% |
| ORO | 1.984,90 | -0,28% | 8,70% |
| PETROLIO WTI | 73,60 | +0,55% | -8,56% |

APPUNTAMENTI ECONOMICI

| DATO | PAESE | ATTESE | ORARIO |
|-----------------------------|-------|-----------|--------|
| VENDITE IN CORSO ABITAZIONI | USA | -2,3% | 16:00 |
| SCORTE GREGGIO | USA | 0,187 MLN | 16:30 |



GESTIONE LIQUIDITA' E INVESTIMENTI A BREVE

Le quotazioni dell'EUR/USD continuano una timida reazione nei pressi del supporto a 1,08. Per assistere ad un ritorno delle vendite, si dovrebbe attendere la flessione sotto il livello appena menzionato, con obiettivo che sarebbe identificabile su 1,07. Si potrebbe guardare al Certificato Dual Currency con Strike a 1,08 e scadenza al 16 giugno 2023. Il prodotto permette di ottenere un rendimento potenziale annualizzato dell'11,78% con un livello premio a 103 euro.

| PRODOTTO | BARRIERA | ISIN | SCADENZA |
|---------------|----------|--------------|------------|
| DUAL CURRENCY | 1,0800 | NLBNPIT1LTC4 | 16/06/2023 |



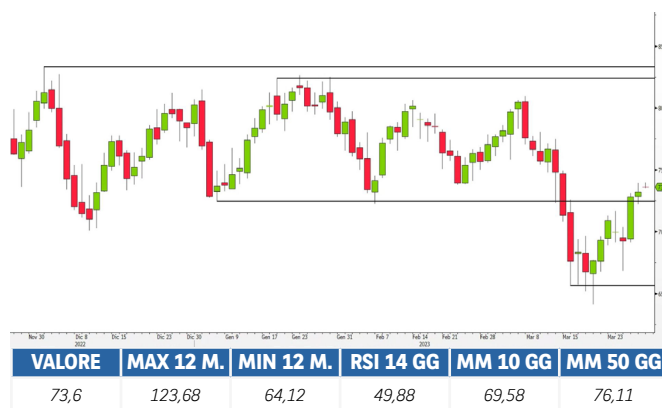
ANALISI MERCATO VALUTARIO E DELLE MATERIE PRIME

PETROLIO

Dopo aver recuperato la soglia psicologica dei 70 dollari, le quotazioni del petrolio WTI sono arrivate nei pressi della resistenza posta in area 72 dollari. Se si dovesse verificare una prosecuzione degli acquisti, la materia prima avrebbe la possibilità di portarsi nei pressi dei 76 dollari, dove passa la linea di tendenza ottenuta collegando i minimi del 9 dicembre 2022 e 3 febbraio 2023. Un'indicazione favorevole al fronte ribassista arriverebbe ora con una discesa sotto i 68,80 dollari. Se ciò avvenisse, i corsi potrebbero mirare ai supporti di zona 65 dollari per poi dirigersi sui 60 dollari in caso di continuazione della debolezza.

↑

| PRODOTTO | BARRIERA | ISIN | SCADENZA |
|------------|----------|--------------|----------|
| TURBO LONG | 59,3948 | NLBNPIT16NA2 | OPEN END |
| TURBO LONG | 55,7258 | NLBNPIT1KRO5 | OPEN END |



↓

| PRODOTTO | BARRIERA | ISIN | SCADENZA |
|-------------|----------|--------------|----------|
| TURBO SHORT | 93,8296 | NLBNPIT1FQ64 | OPEN END |
| TURBO SHORT | 99,2469 | NLBNPIT1ESZ2 | OPEN END |

EURO-DOLLARO

Le quotazioni del cambio EUR/USD si mantengono al di sopra di area 1,0800. Come evidenziato nella precedente newsletter, il quadro tecnico di breve periodo rimane ancora a favore dei compratori, in linea con il trend ascendente di medio periodo in atto da fine settembre 2022. Se le quotazioni riuscissero a oltrepassare il livello tondo e psicologico a 1,1000, i compratori potrebbero mirare alla successiva resistenza a 1,1450, massimi di marzo 2022. Se al contrario dovessero tornare le vendite, i corsi del cambio principale potrebbero testare nuovamente dapprima area 1,0600 e successivamente il supporto a 1,0400, massimi segnati a settembre 2022.

↑

| PRODOTTO | BARRIERA | ISIN | SCADENZA |
|------------|----------|--------------|----------|
| TURBO LONG | 0,7705 | NLBNPIT1HMG8 | OPEN END |
| TURBO LONG | 0,8295 | NLBNPIT1EMZ5 | OPEN END |



↓

| PRODOTTO | BARRIERA | ISIN | SCADENZA |
|-------------|----------|--------------|----------|
| TURBO SHORT | 1,3030 | NLBNPIT1LLA5 | OPEN END |
| TURBO SHORT | 1,2817 | NLBNPIT1KV86 | OPEN END |

ANALISI MERCATO AZIONARIO

FTSE Mib

Le quotazioni del FTSE Mib continuano a mantenersi in area 26.200 punti dopo il movimento correttivo registrato dal 22 marzo scorso. Il quadro tecnico del principale indice azionario italiano rimane a favore delle forze rialziste, finchè sarà difeso il supporto a 26.100 punti. Segnali di forza in area 26.400 punti potrebbero essere sfruttati per l'implementazione di strategie long con primo target in area 26.900 punti, prossima resistenza statica. Strategie short invece potrebbero essere valutate da area 26.900 punti nel caso di segnali di debolezza, con target dapprima sui 26.000 punti e successivamente in area 25.600 punti.

| PRODOTTO | BARRIERA | ISIN | SCADENZA |
|------------|-------------|--------------|----------|
| TURBO LONG | 17.025,6500 | NLBNPIT1DEF6 | OPEN END |
| TURBO LONG | 16.099,6000 | NLBNPIT1HK50 | OPEN END |

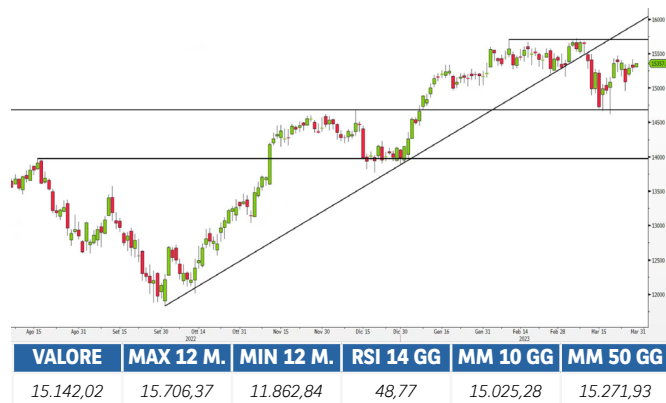


| PRODOTTO | BARRIERA | ISIN | SCADENZA |
|-------------|-------------|--------------|----------|
| TURBO SHORT | 30.101,0800 | NLBNPIT1KCL3 | OPEN END |
| TURBO SHORT | 29.794,4600 | NLBNPIT1JSC0 | OPEN END |

DAX

Le quotazioni del DAX sono state nuovamente respinte dalla resistenza a 15.400 punti, che costituisce il principale ostacolo di breve periodo per il listino teutonico. Se le vendite dovessero proseguire, si potrebbe osservare un nuovo impulso verso la soglia psicologica dei 15.000 punti. La flessione sotto tale intorno aprirebbe poi le porte per un approdo nell'area dei 14.800 punti, dove transita il 23,6% del ritracciamento di Fibonacci disegnato su tutta la gamba di rialzo cominciata a ottobre 2022. Per i compratori invece, verrebbe interpretata positivamente un'accelerazione oltre i 15.400 punti che potrebbe portare i corsi verso i 15.600 punti.

| PRODOTTO | BARRIERA | ISIN | SCADENZA |
|------------|-------------|--------------|----------|
| TURBO LONG | 10.077,0500 | NL0014922841 | OPEN END |
| TURBO LONG | 10.630,4800 | NL0014922858 | OPEN END |



| PRODOTTO | BARRIERA | ISIN | SCADENZA |
|-------------|-------------|--------------|----------|
| TURBO SHORT | 17.794,7700 | NLBNPIT1LJY9 | OPEN END |
| TURBO SHORT | 18.196,1400 | NLBNPIT1LOX1 | OPEN END |

S&P 500

Le quotazioni dell'S&P 500 si mantengono al di sopra dei 4.000 punti, rimanendo all'interno del trend ribassista di breve periodo in atto da inizio febbraio 2023. Segnali di forza in area 3.940 punti potrebbero permettere l'implementazione di strategie long con primo obiettivo di profitto localizzabile sui 4.100 punti e target più ambizioso in area 4.200 punti, zona di massimi registrati a febbraio. La violazione del sostegno a 3.840 punti potrebbe invece trasportare le quotazioni del principale indice azionario USA al test della successiva area di concentrazione di domanda compresa tra i 3.650 e i 3.570 punti, zona di minimi registrati a metà ottobre 2022.

| PRODOTTO | BARRIERA | ISIN | SCADENZA |
|------------|------------|--------------|----------|
| TURBO LONG | 2.695,0000 | NL0014923435 | OPEN END |
| TURBO LONG | 3.033,7700 | NL0014923468 | OPEN END |



| PRODOTTO | BARRIERA | ISIN | SCADENZA |
|-------------|------------|--------------|----------|
| TURBO SHORT | 4.982,9100 | NLBNPIT146A6 | OPEN END |
| TURBO SHORT | 4.867,0100 | NLBNPIT13CY2 | OPEN END |

House of Trading: la strategia di Riccardo Designori su ENI



Tra le carte messe in campo da Riccardo Designori nella dodicesima puntata del 2023 di "House of Trading – Le carte del mercato", compare una verde su ENI. La strategia del componente della squadra degli analisti ha come ingresso 13,136 euro, livello di stop loss a 13,63 euro e obiettivo di profitto a 10,81 euro. Il Certificato scelto per questo tipo di operatività è stato il Turbo Short di BNP Paribas con ISIN NLBNPIT11-SP4 e leva finanziaria fissata al momento della trasmissione pari a 4,07x. Medio il livello di convinzione, pari a tre stelle su cinque. L'altra carta di Riccardo Designori è verde, una strategia long su Renault, operazione che si aggiunge alle due carte di Enrico Lanati: una strategia long su Ryanair e una short su JP Morgan Chase.

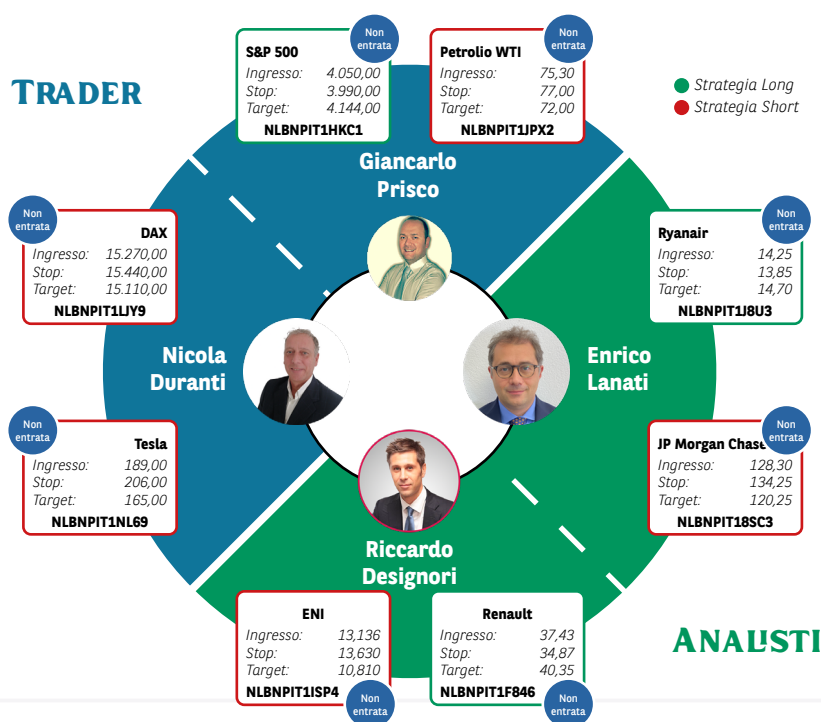
SOTTOSTANTE

| |
|--------------|
| ENI |
| DIREZIONE |
| SHORT |
| PRODOTTO |
| TURBO SHORT |
| ISIN |
| NLBNPIT11SP4 |
| INGRESSO |
| 13,136 |
| STOP |
| 13,630 |
| TARGET |
| 10,810 |
| CONVINZIONE |
| ★★★ |



| VALORE | MAX 12 MESI | MIN 12 MESI | RSI 14 GG | MM 10 GG | MM 50 GG | RESISTENZA | SUPPORTO |
|--------|-------------|-------------|-----------|----------|----------|------------|----------|
| 12,546 | 14,98 | 10,42 | 40,65 | 12,33 | 13,61 | 13,00 | 11,70 |

House of Trading: le carte sul mercato



AVVERTENZE

La presente pubblicazione è stata preparata da ELP SA (l'Editore), con sede legale in Corso San Gottardo 8/A, 6830 Chiasso, Svizzera, in completa autonomia e riflette quindi esclusivamente le opinioni e le valutazioni dell'Editore. Le informazioni e le opinioni contenute nella presente pubblicazione sono state ottenute o estrapolate da fonti ritenute affidabili dall'Editore; tuttavia, l'Editore non rilascia alcuna dichiarazione o garanzia in merito alla loro accuratezza, adeguatezza o completezza. BNP Paribas e le società del gruppo BNP Paribas non si assumono alcuna responsabilità per il relativo contenuto. Gli scenari, le presunzioni di calcolo, i dati e le performance passate, i prezzi stimati, gli esempi dei potenziali ricavi o le valutazioni hanno valore meramente illustrativo/informativo, senza alcuna garanzia che tali scenari o ricavi potenziali possano verificarsi o essere conseguiti. In ogni caso, l'Editore non è responsabile per qualsiasi perdita o danno, diretto o indiretto, che possa derivare dall'utilizzo dei contenuti della presente pubblicazione. Per informazioni sull'Editore, in qualità di produttore delle raccomandazioni, sulla presentazione delle raccomandazioni e sulle posizioni e conflitti di interesse del produttore, si prega di cliccare su questo [link](#).

Il produttore delle raccomandazioni di investimento originali non è BNP Paribas, né una delle altre società del gruppo BNP Paribas. Le informazioni che ai sensi del Regolamento (UE) n. 596/2014 si richiedono al produttore sono fornite da una terza parte, sotto la propria responsabilità, in un'avvertenza separata. Per ulteriori informazioni, [clicca QUI](#).

Informativa sulla privacy

La presente informativa è resa ai sensi del Regolamento (UE) 2016/679 del Parlamento europeo e del Consiglio, del 27 aprile 2016, relativo alla protezione delle persone fisiche con riguardo al trattamento dei dati personali, nonché alla libera circolazione di tali dati e che abroga la direttiva 95/46/CE (General Data Protection Regulation - GDPR) e delle relative disposizioni di attuazione in Italia. La presente pubblicazione è inviata mediante posta elettronica a coloro che ne fanno esplicita richiesta, tramite i canali presenti nel sito web investimenti.bnpparibas.it. Il conferimento dei dati è facoltativo. Il rifiuto a fornire i dati comporta l'impossibilità di ottenere il servizio. Per qualsiasi chiarimento, si prega di prendere visione della Data Information Notice del sito web investimenti.bnpparibas.it.

Messaggio pubblicitario con finalità promozionali.

Prima di adottare una decisione di investimento al fine di comprendere appieno i potenziali rischi e benefici connessi alla decisione di investire negli strumenti finanziari qui vi menzionati, si invita a leggere attentamente la relativa documentazione di offerta e/o quotazione e, in particolare, le sezioni dedicate ai fattori di rischio connessi all'investimento, ai relativi costi e al trattamento fiscale, e il relativo documento contenente le informazioni chiave (KID), ove disponibile. Tale documentazione è disponibile sul sito web investimenti.bnpparibas.it. L'investimento negli strumenti finanziari qui vi menzionati può comportare il rischio di perdita totale o parziale del capitale inizialmente investito. Ove tali strumenti finanziari siano venduti prima della scadenza, l'investitore potrà incorrere anche in perdite in conto capitale. Nel caso in cui tali strumenti finanziari siano acquistati o venduti nel corso della loro durata, il rendimento potrà variare. La presente pubblicazione costituisce materiale pubblicitario e le informazioni in essa contenute hanno scopo meramente informativo e promozionale e non sono da intendersi in alcun modo come ricerca, sollecitazione o raccomandazione all'investimento, offerta al pubblico o consulenza in materia di investimenti. Le informazioni e i grafici a contenuto finanziario qui vi riportati sono meramente indicativi e hanno scopo esclusivamente esemplificativo e non esaustivo. I rendimenti passati non sono indicativi, né sono garanzia, dei rendimenti futuri. È responsabilità dell'investitore effettuare un'accurata analisi di tutti i profili fiscali, legali e regolamentari (inclusi i fattori di rischio, tra i quali, i fattori di rischio legati ai tassi di interesse, i fattori di rischio di default e i fattori di rischio legati all'assenza di liquidità) connessi all'investimento negli strumenti finanziari qui vi menzionati. BNP Paribas e/o altra società del gruppo BNP Paribas non potranno essere considerate responsabili delle conseguenze finanziarie o di altra natura derivanti dall'investimento in tali strumenti finanziari. Informazioni aggiornate sulla quotazione di questi ultimi sono disponibili sul sito web investimenti.bnpparibas.it. Le raccomandazioni di investimento qui vi contenute non soddisfano i requisiti di legge relativi all'indipendenza della ricerca in materia di investimenti e non sono soggette ad alcun divieto di esecuzione di operazioni su strumenti finanziari prima della loro divulgazione.

ISSN 2813-2289

