

UN MESE DI BORSA

157

OTTOBRE '21

investimenti.bnpparibas.it



VERSO LA COP26, UNITI PER UN PIANETA MIGLIORE

La conferenza COP26 di Glasgow è un appuntamento chiave con i leader mondiali chiamati a fare di più per creare un pianeta più verde e più sano



BNP PARIBAS

La banca
per un mondo
che cambia

UN MESE DI BORSA

Creazione e produzione

T-Finance unit di
T-Mediahouse S.r.l.

Hanno collaborato

Titta Ferraro
Daniela La Cava
Valeria Panigada

Grafica

Greta Bigli
Elisabetta Musci
Maria Elena Saracino

Art Director

Domenico Romanelli

Chiuso in redazione il 30/09/2021

Copyright

Tutto il materiale pubblicato è protetto

da copyright. La riproduzione

e la distribuzione non autorizzate
sono espressamente vietate.

Per le immagini e le illustrazioni:

© iStock Photo | © Getty Images | © LaPresse

AVVERTENZE

La presente pubblicazione è stata preparata da T-Finance business unit di T-Mediahouse S.r.l. (l'Editore), con sede legale in Viale Sarca, 336 (edificio sedici), 20126, Milano, in completa autonomia e riflette quindi esclusivamente le opinioni e le valutazioni dell'Editore. La presente pubblicazione è sponsorizzata da BNP Paribas che potrebbe essere controparte di operazioni aventi a oggetto gli strumenti finanziari qui descritti. La presente pubblicazione non può essere riprodotta o pubblicata, nemmeno in una sua parte, senza la preventiva autorizzazione scritta dell'Editore. Le informazioni e le opinioni contenute nella presente pubblicazione sono state ottenute o estrapolate da fonti ritenute affidabili dall'Editore; tuttavia, l'Editore non rilascia alcuna dichiarazione o garanzia in merito alla loro accuratezza, adeguatezza o completezza. BNP Paribas e le società del gruppo BNP Paribas non si assumono alcuna responsabilità per il relativo contenuto. Gli scenari, le presunzioni di calcolo, i dati e le performance passate, i prezzi stimati, gli esempi dei potenziali ricavi o le valutazioni hanno valore meramente illustrativo/informativo, senza alcuna garanzia che tali scenari o ricavi potenziali possano verificarsi o essere conseguiti. In ogni caso, l'Editore non è responsabile per qualsiasi perdita o danno, diretto o indiretto, che possa derivare dall'utilizzo dei contenuti della presente pubblicazione.

CONTENTS N.157

OTTOBRE 2021

BORSE



4 I giovani italiani assetati di conoscenze finanziarie

BORSE



6 COP26 e lotta al climate change: fare di più e tutti

SPECIALE



8 Fondi tematici: boom per quelli green e sostenibili

INVESTIMENTI

10 BNPP PREMIUM MEMORIA
SU LOGITECH INTERNATIONAL

12 BNPP ATHENA RELAX UP
SU DEUTSCHE TELEKOM E KPN

16 BNPP DOUBLE RELAX
JUMP CERTIFICATE SU S&P
NEXTGENERATIONEU RECOVERY
EQUITY DECREMENT 5%

18 BNPP ATHENA RELAX SU
EURONEXT TRANSATLANTIC
ESG LEADERS 60 EW
DECREMENT 5% (EUR)

20 BNPP ATHENA RELAX QUANTO
SU NEXI E VISA IN EUR

CATALOGO PRODOTTI



- 25 **Fondi Theam**
- 25 Theam Quant Multi Asset Diversified Defensive
- 25 Theam Quant Multi Asset Diversified Fund
- 26 Theam Quant Equity Guru Long Short Fund
- 26 Theam Quant Equity Europe Climate Care Protection 90%
- 27 Theam Quant Europe Climate Carbon Offset Plan

- 28 **Obbligazioni Banca Mondiale**

- 29 **Investment Certificate**
- 29 Bonus Cap
- 30 Top Bonus
- 31 Airbag Cash Collect
- 31 Step Down Cash Collect
- 33 Cash Collect
- 34 Step Down Cash Collect Premi Fissi
- 34 Step Down Cash Collect Worst of
- 35 Maxi Cash Collect
- 36 Memory Cash Collect
- 37 ESG Memory Cash Collect

- 38 **Leverage Certificate**
- 38 Leva Fissa
- 38 Turbo
- 38 Turbo Unlimited
- 38 Mini Future
- 38 Covered Warrant Call
- 39 Covered Warrant Put

Il Mercato in cifre

Il mese di settembre è andato avanti tra alti e bassi sui mercati finanziari con Wall Street che ha interrotto la striscia di sette rialzi mensili consecutivi. L'accentuarsi delle pressioni inflattive ha alimentato le pressioni sulle banche centrali per ridurre le misure di stimolo monetario. La Fed si appresta così ad avviare il tapering entro fine anno. Ad alimentare l'incertezza tra gli investitori ha contribuito anche lo scoppio del caso Evergrande, colosso immobiliare cinese che rischia il default. Sull'obbligazionario i rendimenti dei titoli di Stato sono tornati a salire, mentre su conferma il caro energia con nuovi record dei prezzi del gas e il petrolio balzato ai massimi dal 2018 con Brent in area 80 dollari al barile.

Mercato italiano



0,43 euro

L'entità dell'acconto cedola 2022 staccato da ENI il 20 settembre

Mercati esteri



2.600 mld \$

La capitalizzazione record toccata da Apple il 7 settembre

Materie Prime e Valute



80 \$

Il livello a cui sono risalite le quotazioni del Brent nell'ultima settimana di settembre



I GIOVANI ITALIANI ASSETATI DI CONOSCENZE FINANZIARIE

Il mese dell'Educazione Finanziaria vedrà susseguirsi molteplici eventi volti ad arricchire le conoscenze finanziarie degli italiani

L'enorme mole di liquidità ferma sui conti correnti degli italiani è diventata ancora più ingente nel corso della pandemia e continua a essere un rebus irrisolto per milioni di risparmiatori italiani. L'attuale contesto di rendimenti bassi e inflazione crescente rende ancora più pressante una piccola svolta nella gestione dei risparmi in quanto l'inflazione va a erodere giorno dopo giorno il potere d'acquisto delle somme messe da parte. La carenza di un'adeguata educazione finanziaria rappresenta da sempre un freno all'avvicinarsi degli italiani

91%

La percentuale degli studenti lombardi tra i 16 e i 18 anni che vorrebbe studiare l'educazione finanziaria a scuola

al mondo degli investimenti.

Un passo ritenuto impervio da chi non è esperto di finanza. E sono tanti gli italiani, giovani e meno giovani, a ritenersi impreparati quando si parla di investimenti. Da un sondaggio condotto da Regione Lombardia su un rappresentativo campione di giovani tra i 16 e i 18 anni, emerge che solo l'11 degli intervistati ritiene di avere adeguate conoscenze di materie dell'Economia applicata alla finanza. Di contro, ben il 91 per cento dei giovani studenti vorrebbe l'educazione finanziaria come oggetto di studio nelle scuole.

Proprio i giovani sono potenzialmente dei 'generatori di cambiamento' per far lievitare nel tempo l'alfabetizzazione finanziaria del Paese.

'Prenditi cura del tuo futuro' è il tema della Quarta edizione del Mese dell'educazione finanziaria, organizzata dal Comitato per la programmazione e il coordinamento delle attività di educazione finanziaria presieduto dalla Prof.ssa Annamaria Lusardi, si svolgerà dal 1° al 31 ottobre 2021.

L'edizione di quest'anno intende mettere in evidenza il forte legame tra quello che seminiamo oggi e quello che raccoglieremo domani. Accrescere le conoscenze di base sui temi finanziari, assicurativi e previdenziali rappresenta un presupposto essenziale per rendere più semplice prendersi cura delle proprie finanze, compiere scelte consapevoli per affrontare in modo sereno il futuro, imparare a gestire eventuali imprevisti e raggiungere un maggiore benessere finanziario.

Un mese di eventi (online e in presenza). Le iniziative nel corso del Mese saranno sia online che in presenza e in varie forme: conferenze, webinar, iniziative culturali, seminari, spettacoli, giornate di gioco e formazione rivolte ad adulti, ragazzi e bambini. Tutti gli eventi, organizzati da enti pubblici e privati, sono gratuiti e senza scopo di lucro.



Accrescere le conoscenze di base sui temi finanziari, assicurativi e previdenziali rappresenta un presupposto essenziale per rendere più semplice la cura delle proprie finanze e compiere scelte consapevoli per affrontare in modo sereno il futuro

MAI TROPPO PRESTO PER INIZIARE

A detta di **Warren Buffett**, guru degli investimenti e ceo di Berkshire Hathaway, il primo grande errore in termini di educazione finanziaria è quello fatto dai genitori che aspettano troppo tempo prima di insegnare ai figli a gestire i soldi. Spesso si aspetta l'adolescenza, mentre la tesi di Buffett è che bisogna iniziare già in età prescolare. Uno studio dell'Università di Cambridge indica che i bambini sono già in grado di comprendere i concetti monetari di base tra i 3 e i 4 anni. E dall'età di 7 anni, i concetti di base relativi ai comportamenti finanziari futuri in genere si sono sviluppati.



PRESENTE E FUTURO

L'edizione 2021 del Mese dell'Educazione Finanziaria porrà l'accento sul forte legame tra quello che si semina oggi e quello che si raccoglie domani

Lo scorso anno il Mese dell'Educazione Finanziaria si era incentrato sul tema delle scelte finanziarie ai tempi del Covid 19, si è chiuso con più di 600 eventi organizzati in tutta Italia e che hanno fatto registrare un'ampia partecipazione grazie anche all'utilizzo degli strumenti digitali.

Di pari passo, dal 4 al 10 ottobre, si svolge la quinta edizione della **Settimana Mondiale dell'Investitore** (World Investor Week 2021), evento promosso dall'International Organization of Securities Commissions (IOSCO) con l'obiettivo di sensibilizzare il pubblico sull'importanza dell'educazione finanziaria, al fine di promuovere capacità di comprensione e autonomia di giudizio nell'assumere decisioni finanziarie nel contesto della vita reale, soprattutto in fasi di incertezza come quella vissuta nell'ultimo anno a causa della pandemia.

COP26 E LOTTA AL CLIMATE CHANGE: FARE DI PIÙ E TUTTI

Soglia 1,5° C pericolosamente vicina, la conferenza COP26 di Glasgow diventa un appuntamento chiave

Il cambiamento climatico non solo come minaccia, ma anche potenziale opportunità di creare un pianeta più verde e più sano. Parafrasando la giovane attivista Greta Thunberg, siamo davanti a una soluzione win-win sia per lo sviluppo che per la conservazione.

A testimoniare la reale urgenza di affrontare di petto il cambiamento climatico è l'ultimo rapporto curato dall'International Panel on Climate Change, la principale autorità mondiale in materia di scienze del clima, secondo cui è probabile che le temperature globali aumenteranno di 1,5 gradi Celsius rispetto ai livelli preindustriali entro il 2040, molto più velocemente di quanto previsto in precedenza. L'emergenza climatica sarà

1,5° C

C'è il rischio concreto che entro due decenni, nel 2040, le temperature aumenteranno di oltre 1,5°C rispetto ai livelli preindustriali



Di estrema importanza per il successo del percorso di contenimento delle emissioni sarà il coinvolgimento di nazioni quali la Cina – che pesa per il 28% sulle emissioni globali – e l'India.



al centro della conferenza sul clima COP26, organizzata dalle Nazioni Unite e in programma a Glasgow dal 31 ottobre al 12 novembre. Summit che riveste un'importanza estrema e sarà decisivo il coinvolgimento di nazioni quali la Cina – che pesa per il 28% sulle emissioni globali – e l'India.

Codice rosso per l'umanità

L'ultimo decennio è stato molto probabilmente più caldo di qualsiasi altro periodo negli ultimi 125.000 anni e l'allarme lanciato dagli scienziati che hanno curato il rapporto ONU sul clima pone l'accento sul fatto che le emissioni di gas serra provenienti dalle attività umane sono responsabili di circa 1,1 gradi di riscaldamento rispetto al periodo 1850-1900. La finestra temporale per impedire che

le cose peggiorino non è molto ampia. Per fermare la crisi climatica gli scienziati propongono di dimezzare le emissioni di gas serra entro il 2030 e portarle a uno zero netto entro il 2050.

Soglia 1,5° C pericolosamente vicina

Il Segretario Generale delle Nazioni Unite, António Guterres, ha rimarcato che i campanelli d'allarme sono assordanti e le prove sono inconfutabili: "Le emissioni di gas serra dovute alla combustione di combustibili fossili e alla deforestazione stanno soffocando il nostro pianeta e mettendo a rischio immediato miliardi di persone. Il riscaldamento globale sta interessando ogni regione della Terra, con molti dei cambiamenti che stanno diventando irreversibili. La soglia concordata a livello internazionale di 1,5 gradi Celsius è pericolosamente vicina". Cosa fare? L'unico modo per evitare di superare questa soglia è intensificare con urgenza gli sforzi.

Recentemente alla New York Climate Week tutti i partecipanti (governi, agenzie delle Nazioni Unite, imprese, investitori e ONG) hanno sottolineato l'imperativo di affrontare il cambiamento climatico coniugando piani più audaci con azioni concrete. Un giusto processo di decarbonizzazione implica, tra le tante cose, una gestione sostenibile delle catene di approvvigionamento. Le emissioni di otto principali catene di approvvigionamento - compresi i settori alimentare, edile, automobilistico e del trasporto merci - contribuiscono insieme a oltre il 50% di tutte le emissioni globali di gas serra.

Dal punto di vista della gestione aziendale, le best practice implicano anche impostare un tono chiaro da parte del top management sulla sostenibilità, comunicare efficacemente

VENTO E SOLE PER FARE IL PIENO DI ENERGIA PULITA

Le energie rinnovabili sono l'antidoto più potente alla crisi climatica. Il rapporto sul clima dell'ONU indica che entro il 2030, la capacità solare ed eolica deve essere quadruplicata e gli investimenti nelle energie rinnovabili dovrebbero triplicare per mantenere una traiettoria Net Zero entro la metà del secolo. Di pari passo i paesi dell'OCSE devono eliminare gradualmente il carbone esistente entro il 2030, con tutti gli altri a seguire entro il 2040. "I paesi dovrebbero anche porre fine a tutte le nuove esplorazioni e produzioni di combustibili fossili e trasferire i sussidi ai combustibili fossili in energie rinnovabili", sono le parole del Segretario Generale delle Nazioni Unite.



CODICE ROSSO

L'ultimo decennio è stato molto probabilmente più caldo di qualsiasi altro periodo negli ultimi 125.000 anni

con consumatori e fornitori e costruire un sistema di gestione trasparente e tracciabile. Le aziende intervenute alla New York Climate Week hanno sottolineato anche l'importanza dell'economia circolare con l'aspirazione di alcuni di riutilizzare o riciclare un prodotto per ogni nuovo acquisto.

La crisi climatica pone inoltre enormi rischi finanziari ai gestori degli investimenti, ai proprietari di asset e alle imprese. Guterres chiede ai leader aziendali di sostenere un prezzo minimo internazionale del carbonio e allineare i loro portafogli con l'Accordo di Parigi. "Il settore pubblico e quello privato devono lavorare insieme per garantire una trasformazione giusta e rapida verso un'economia globale Net Zero".

FONDI TEMATICI: BOOM PER QUELLI GREEN E SOSTENIBILI

Sale l'interesse degli investitori per i fondi tematici. Tra i temi spiccano la sostenibilità e i criteri ESG, la tecnologia e l'innovazione



Troppo riduttivo definirli una moda del settore. Questo cambiamento strutturale mostra una modifica nell'approccio all'asset allocation, che passa da una focalizzazione sulle classi di attivo, la geografia e il settore imprenditoriale, a un approccio più orientato al tema d'investimento. Si tratta dei fondi tematici che stanno catalizzando sempre più l'interesse degli investitori.

Un cambio di passo fotografato anche da una recente indagine di BNP Paribas Asset Management condotta da Greenwich Associates, secondo cui l'88% degli investitori "wholesale" e il

76%

L'obiettivo principale degli investitori, che scelgono strategie tematiche, è indirizzare l'investimento verso la sostenibilità

36% degli investitori istituzionali già utilizzano o prevedono di utilizzare strategie tematiche. Inoltre, nove investitori su dieci ritengono che l'investimento tematico abbia un impatto positivo sulla performance a lungo termine. L'obiettivo principale dichiarato dagli investitori, che scelgono strategie tematiche, è indirizzare l'investimento verso la sostenibilità e i criteri ESG (76%), seguito dalla capacità di aumentare i rendimenti dell'investimento (42%), dal desiderio di adottare un approccio di investimento più innovativo o dirompente (36%) o dalla finalità di perseguire un

aumento della diversificazione (30%). "La crescita dell'investimento tematico è stata notevole, si è triplicata tra il 2017 e il 2020. Ci aspettiamo che questa tendenza acceleri, guidata dall'imminente cambiamento normativo, compresa l'integrazione delle preferenze ESG nelle scelte degli investitori nel quadro di Mifid II, così come la crescente domanda di strategie tematiche da parte degli investitori istituzionali", commenta Pierre Moulin, membro del comitato esecutivo e global head of product & strategic marketing di BNPP AM. L'attenzione verso il Pianeta da parte degli investitori aumenta, sostenendo la domanda di fondi tematici sostenibili. La sostenibilità e i criteri ESG sono stati individuati dalla maggior parte degli intervistati, con la preferenza agli Obiettivi di Sviluppo Sostenibile delle Nazioni Unite (41%), seguiti dalle soluzioni ai cambiamenti climatici (21%) e dalle energie

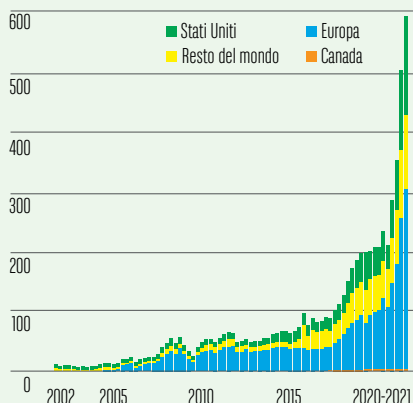
+66%

Le attività in gestione di BNPP AM in fondi tematici sono aumentate del 66% nel 2020

rinnovabili (18%). "Questa accelerazione - spiegano da BNPP Paribas AM - riflette il più ampio trend del settore della gestione degli attivi e il contesto normativo e delle politiche pubbliche di sostegno, che comprendono iniziative quali il regolamento sulla divulgazione di informazioni finanziarie sostenibili, la tassonomia dell'Ue, l'EU Green Deal e la priorità attribuita dall'amministrazione Biden alla riduzione dell'impronta di carbonio degli Usa e al raggiungimento di un livello di emissioni nette pari a zero". Tra i temi relativi all'innovazione e alla tecnologia, gli intervistati hanno identificato come i più interessanti: la salute (28%), la robotica e intelligenza artificiale (23%) e le tecnologie dirompenti (13%). Oltre il 50% ha identificato questi tre temi tra considerati più interessanti, seguiti da altri trend "disruptive" quali la cyber-sicurezza, le biotecnologie, il 5G e le smart cities.

La crescita del patrimonio nei fondi tematici

fonte Morningstar Research
dati al 31 marzo 2021 (espressi in mld\$)



TUTTI PAZZI PER I TEMATICI

I fondi tematici emergono come "grandi vincitori" dalla pandemia di Covid-19. Secondo una analisi di Morningstar Research, negli ultimi anni l'interesse degli investitori per i fondi tematici ha mostrato una forte crescita. Nell'ultimo triennio, il patrimonio globale di questa tipologia di fondi è più che triplicato su scala globale, raggiungendo quota 595 miliardi di dollari da quota 174 miliardi (dati aggiornati a fine marzo 2021). Si tratta del 2,1% degli asset dei fondi azionari a livello globale rispetto allo 0,6% di 10 anni fa. Sono ben 237 i nuovi fondi tematici che hanno debuttato nel mondo nel 2020, in crescita rispetto ai 167 del 2019. Protagonista l'Europa che è il maggiore mercato per i fondi tematici, rappresentando il 51% delle attività globali contro il 10% del 2001.

Tecnologia svizzera con premio potenziale del 4% alla fine di ogni anno

Premio anche in caso di ribassi contenuti del sottostante



CHE COSA È UN BNPP PREMIUM MEMORIA SU LOGITECH INTERNATIONAL?

Il Certificate BNPP Premium Memoria su Logitech International prevede un premio potenziale collegato all'andamento del Sottostante alla fine di ogni anno. A scadenza, il Certificate rimborsa il capitale investito anche in caso di ribassi del Sottostante fino al livello Barriera; altrimenti l'investitore incorre in **una perdita, parziale o totale, del capitale investito**. Il Certificate è dotato di opzione Quanto che lo rende immune dall'oscillazione del cambio tra euro e franco svizzero.

CARATTERISTICHE DEL CERTIFICATE



Alla fine di ogni anno, il Certificate paga un premio pari al 4% del valore nominale purché la quotazione del Sottostante sia superiore o pari al 90% del suo valore iniziale.



A scadenza, qualora la quotazione del Sottostante sia superiore o pari al 90% del suo valore iniziale, il Certificate paga un premio del 4% del valore nominale, oltre a rimborsare il capitale investito. Il Certificate restituisce comunque il capitale investito se la quotazione del Sottostante non è inferiore al livello Barriera. Nel caso di andamento del Sottostante oltre il livello Barriera, l'investitore riceve un importo commisurato alla performance del Sottostante, con conseguente **perdita, totale o parziale, del capitale investito**.

CARTA DI IDENTITÀ

| | |
|------------------------------|---|
| CODICE ISIN | XS2306642005 |
| CODICE BNL | 2023903 |
| DATA DI VALUTAZIONE INIZIALE | 26/10/2021 |
| DATA DI VALUTAZIONE FINALE | 18/10/2025 |
| EMITTENTE | BNP Paribas Issuance B.V. |
| SOTTOSTANTE | Azione Logitech International |
| GARANTE | BNP Paribas |
| CAPITALE MINIMO INVESTITO | 1.000 euro (valore nominale) |
| BARRIERA (A SCADENZA) | 65% del valore iniziale del Sottostante |
| SOTTOSCRIZIONE | Fino al 26/10/2021 presso le filiali BNL e mediante tecniche di comunicazione a distanza. Per l'offerta fuori sede fino al 19/10/2021, fino a esaurimento plafond. Per maggiori informazioni chiama il numero (+39) 060 060 (da fisso, cellulare o dall'estero) |
| SEDE DI NEGOZIAZIONE | Il Certificate è ammesso alla negoziazione su EuroTLX (MTF) |

Il Certificate è uno strumento finanziario a **elevata complessità** e a **capitale condizionatamente protetto, ma non garantito**. Inoltre, nel caso di vendita del Certificate prima della scadenza, l'investitore potrebbe ricevere un importo inferiore rispetto a quello inizialmente investito.

FOCUS SOTTOSTANTE

Andamento Logitech International ultimi 3 anni



dati rilevati al: 27/09/2021



L'azione Logitech International

| | |
|-----------------------------|-----------------------|
| BORSA DI QUOTAZIONE | SIX SWISS |
| ISIN | CH0025751329 |
| CAPITALIZZAZIONE DI MERCATO | 15.569 MILIONI DI CHF |
| RAPPORTO PREZZO/UTILI | 15,46 |
| PERFORMANCE DA INIZIO 2021 | 4,68% |
| MASSIMI A 52 SETTIMANE | 124,90 CHF |
| MINIMI A 52 SETTIMANE | 66,90 CHF |

fonte: Bloomberg

ULTIMI AGGIORNAMENTI

➤ 9 Settembre 2021: gli azionisti di Logitech International hanno approvato un dividendo di 0,8746 franchi svizzeri per azione, un aumento di circa il 10% rispetto al dividendo dell'anno precedente.

IL SETTORE DI APPARTENENZA

➤ Il settore dell'elettronica di consumo comprende tutte le aziende che producono apparecchiature elettroniche (analogiche o digitali) destinate all'uso quotidiano e presenti in tutte le abitazioni private. L'elettronica di consumo include dispositivi utilizzati per l'intrattenimento e le comunicazioni, tra cui televisori, tablet, fotocamere e videocamere digitali, telefoni cellulari, personal computer e accessori, console per videogiochi, navigatori satellitari, prodotti per l'illuminazione, orologi digitali, stampanti e calcolatrici.

QUANTO RICEVE L'INVESTITORE A FRONTE DI 1.000 EURO
BNPP RELAX PREMIUM MEMORIA SU BASF:

| DATA DI VALUTAZIONE | CONDIZIONE | EURO | DATA DI PAGAMENTO |
|---------------------|---|--|-------------------|
| 10/10/2022 | Logitech International ≥ 90% valore iniziale | Il Certificate paga un premio di 3 € | 15/09/2023 |
| | Logitech International < 90% valore iniziale | Il Certificate non paga premio e si rinvia alla data di valutazione successiva | |
| 09/10/2023 | Logitech International ≥ 90% valore iniziale | Il Certificate paga un premio di 3 € (più 3 € per ogni anno in cui non è stato pagato il premio) | 16/09/2024 |
| | Logitech International < 90% valore iniziale | Il Certificate non paga premio e si rinvia alla data di valutazione successiva | |
| 08/10/2024 | Logitech International ≥ 90% valore iniziale | Il Certificate paga 103 € (più 3 € per ogni anno in cui non è stato pagato il premio) | 15/09/2025 |
| | Logitech International < 90% valore iniziale | Il Certificate paga 100 € | |
| 08/10/2025 | Logitech International ≥ 90% valore iniziale | Il Certificate paga 1.040 € | 15/10/2025 |
| | Logitech International < 90% valore iniziale ma Logitech International ≥ Barriera | Il Certificate paga 1.000 € | |
| | Logitech International < Barriera | Il Certificate paga un importo commisurato alla performance del Sottostante, con conseguente perdita, totale o parziale, del capitale investito (-650 €) | |

¹ Gli importi espressi in percentuale (esempio 4%) ovvero espressi in euro (esempio 40 €) devono intendersi al lordo delle ritenute fiscali previste per legge.

COME POSSO SOTTOSCRIVERE IL CERTIFICATE?

Fino al 26/10/2021 presso le filiali BNL e mediante tecniche di comunicazione a distanza. Per l'offerta fuori sede fino al 19/10/2021, fino a esaurimento plafond. Per maggiori informazioni chiama il numero (+39) 060 060 (da fisso, cellulare o dall'estero)

Relax crescente di anno in anno

Possibilità di scadenza anticipata dopo 12 mesi



CHE COSA È UN BNPP ATHENA RELAX UP SU DEUTSCHE TELEKOM E KPN?

Il Certificate BNPP Athena Relax UP su Deutsche Telekom e KPN prevede un premio certo alla fine del 1° anno. Inoltre, l'investitore può ricevere un premio potenziale collegato all'andamento del Sottostante alla fine di ogni anno a partire dal 2°. Alla fine di ciascun anno, il Certificate può scadere anticipatamente rimborsando il capitale investito. Se arriva a scadenza, il Certificate rimborsa il capitale investito anche in caso di ribassi delle azioni sottostanti fino al livello Barriera; altrimenti l'investitore incorre in una **perdita, parziale o totale, del capitale investito.**

CARATTERISTICHE DEL CERTIFICATE



Alla fine del 1° anno, il Certificate paga un premio certo del 5% del valore nominale.



Alla fine di ogni anno, qualora la quotazione delle azioni sottostanti sia superiore o pari al rispettivo valore iniziale, il Certificate scade anticipatamente pagando un premio del 7% (1° anno), del 7,5% (2° anno) o del 9% (3° anno) del valore nominale, oltre a rimborsare il capitale investito.



Se il Certificate arriva a scadenza, qualora la quotazione delle azioni sottostanti sia superiore o pari al rispettivo valore iniziale, il prodotto paga un premio dell'11,5% del valore nominale, oltre a rimborsare il capitale investito. Il Certificate restituisce comunque il capitale investito se la quotazione delle azioni sottostanti non è inferiore al livello Barriera. Nel caso di andamento negativo di almeno una delle azioni sottostanti oltre il livello Barriera, l'investitore riceve un importo commisurato alla performance della peggiore tra le azioni sottostanti con conseguente **perdita, totale o parziale, del capitale investito.**

CARTA DI IDENTITÀ

| | |
|------------------------------|--|
| CODICE ISIN | XS2306642344 |
| CODICE BNL | 2023906 |
| DATA DI VALUTAZIONE INIZIALE | 26/10/2021 |
| DATA DI VALUTAZIONE FINALE | 08/10/2025 |
| EMITTENTE | BNP Paribas Issuance B.V. |
| SOTTOSTANTE | Azioni Deutsche Telekom e KPN |
| GARANTE | BNP Paribas |
| CAPITALE MINIMO INVESTITO | 1.000 euro (valore nominale) |
| BARRIERA (A SCADENZA) | 60% del valore iniziale delle azioni Deutsche Telekom e KPN |
| SOTTOSCRIZIONE | Fino al 26/10/2021 presso i Centri Private Banking BNL e mediante tecniche di comunicazione a distanza. Per l'offerta fuori sede fino al 19/10/2021, fino a esaurimento plafond. Per maggiori informazioni chiama il numero verde 800.92.44.10 |
| SEDE DI NEGOZIAZIONE | Il Certificate è ammesso alla negoziazione su EuroTLX (MTF) |

Il Certificate è uno strumento finanziario a elevata complessità e a capitale condizionatamente protetto, ma non garantito.

Inoltre, nel caso di vendita del Certificate prima della scadenza, l'investitore potrebbe ricevere un importo inferiore rispetto a quello inizialmente investito.

FOCUS SOTTOSTANTE

Andamento Deutsche Telekom ultimi 3 anni



L'azione Deutsche Telekom

| | |
|-----------------------------|------------------------|
| BORSA DI QUOTAZIONE | XETRA |
| ISIN | DE0005557508 |
| CAPITALIZZAZIONE DI MERCATO | 83.678 MILIONI DI EURO |
| RAPPORTO PREZZO/UTILI | 15,66 |
| PERFORMANCE DA INIZIO 2021 | 17,51% |
| MASSIMI A 52 SETTIMANE | 18,918 EURO |
| MINIMI A 52 SETTIMANE | 12,585 EURO |

Andamento KPN ultimi 3 anni



L'azione KPN

| | |
|-----------------------------|------------------------|
| BORSA DI QUOTAZIONE | EN AMSTERDAM |
| ISIN | NL0000009082 |
| CAPITALIZZAZIONE DI MERCATO | 11.638 MILIONI DI EURO |
| RAPPORTO PREZZO/UTILI | 9,51 |
| PERFORMANCE DA INIZIO 2021 | 11,34 EURO |
| MASSIMI A 52 SETTIMANE | 2,98 EURO |
| MINIMI A 52 SETTIMANE | 1,985 EURO |

dati rilevati al: 27/09/2021

fonte: Bloomberg

QUANTO RICEVE L'INVESTITORE A FRONTE DI 1.000 EURO
CERTIFICATE BNPP ATHENA RELAX UP SU DEUTSCHE TELEKOM E KPN

| DATA DI VALUTAZIONE | CONDIZIONE | EURO | DATA DI PAGAMENTO |
|---------------------|---|--|-------------------|
| 10/10/2022 | Deutsche Telekom e KPN ≥ valore iniziale | Il Certificate scade anticipatamente e paga 1.070 € | 17/10/2022 |
| | Deutsche Telekom e/o KPN < valore iniziale | Il Certificate paga un premio di 50 € | |
| 09/10/2023 | Deutsche Telekom e KPN ≥ valore iniziale | Il Certificate scade anticipatamente e paga 1.075 € | 16/10/2023 |
| | Deutsche Telekom e/o KPN < valore iniziale | Il Certificate non scade e si rinvia alla data di valutazione successiva | |
| 08/10/2024 | Deutsche Telekom e KPN ≥ valore iniziale | Il Certificate scade anticipatamente e paga 1.090 € | 15/10/2024 |
| | Deutsche Telekom e/o KPN < valore iniziale | Il Certificate non scade e si rinvia alla data di valutazione successiva | |
| 08/10/2025 | Deutsche Telekom e KPN ≥ valore iniziale | Il Certificate paga 1.115 € | 15/10/2025 |
| | Deutsche Telekom e/o KPN < valore iniziale ma Deutsche Telekom e KPN ≥ Barriera | Il Certificate paga 1.000 € | |
| | Deutsche Telekom e/o KPN < Barriera | Il Certificate paga un importo commisurato alla performance della peggiore tra le azioni sottostanti con conseguente perdita, totale o parziale, del capitale investito (<600 €) | |

¹ Gli importi espressi in percentuale (esempio 5%) ovvero espressi in euro (esempio 50 €) devono intendersi al lordo delle ritenute fiscali previste per legge

COME POSSO SOTTOSCRIVERE IL CERTIFICATE?

Fino al 26/10/2021 presso le filiali BNL e mediante tecniche di comunicazione a distanza. Per l'offerta fuori sede fino al 19/10/2021, fino a esaurimento plafond. Per maggiori informazioni chiama il numero (+39) 060 060 (da fisso, cellulare o dall'estero)

IL MIO ALBERO

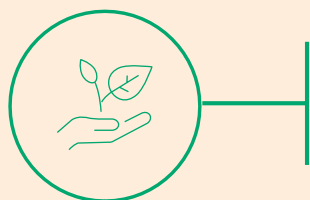
IL MIO INVESTIMENTO SOSTENIBILE

Finanzia la transizione energetica e pianta alberi in Italia.

INIZIATIVA LEGATA AI NUOVI CERTIFICATES:

- BNPP Premium Memoria su Logitech International
- BNPP Athena Relax UP su Deutsche Telekom e KPN

ECCO COME FUNZIONA



Nuova iniziativa di BNL Gruppo BNP Paribas legata alla sostenibilità degli investimenti. Protagonisti due dei nuovi certificate d'investimento offerti da BNP Paribas e collocati da BNL

PER OGNI

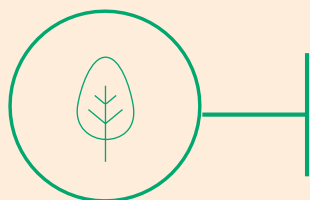
1.000 € **INVESTITI**

Sui Certificates

- **BNPP Premium Memoria su Logitech International**
- **BNPP Athena Relax UP su Deutsche Telekom e KPN**



REFOREST'ACTION
PIANTERÀ
UN ALBERO
in un'area boschiva
sita in territorio
italiano



Grazie alla collaborazione con Reforest'Action e attraverso la costruzione di un'offerta sempre più vasta di prodotti di investimento responsabile, il Gruppo BNP Paribas consente a BNL di investire sul futuro.

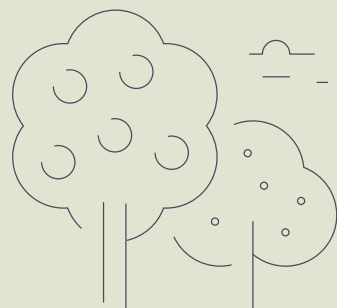
PIÙ DI 590.000 ALBERI GIÀ PIANTATI



Grazie alla collaborazione tra BNL Gruppo BNP Paribas e Reforest'Action saranno piantati più di 590.000 alberi sul territorio italiano. Scopri tutti i progetti di riforestazione sul sito www.reforestaction.com/isr-italia.



Dal punto di vista sociale, ogni albero piantato contribuirà all'economia locale, creando nuovo lavoro e fornendo materia prima di pregio per gli artigiani locali. Gli alberi piantati in Italia nei boschi di Pomino (Firenze), Prato, Langosco-Vigevano (Pavia), Carano-Trodèna (Trento), Marina di Grosseto e Mompantero (Torino), comporteranno la creazione di 74.000 giorni di lavoro e di 1.775.000 rifugi per animali, 197.000 anni di ossigeno e l'assorbimento di 88.750 tonnellate di CO2.



PIÙ DI
590.000
ALBERI



Ti proponiamo di agire per i boschi offrendoti un albero da piantare online e fornendoti suggerimenti per ridurre le emissioni di anidride carbonica. Una volta piantato, non abbandonerai l'albero a sé stesso: potrai sempre seguire i frutti del tuo investimento su www.reforestaction.com/isr-italia

Un Jump verso la NextGenEU

Premio certo dell'1,5% alla fine del 1° e del 2° semestre



CHE COSA È UN BNPP DOUBLE RELAX JUMP CERTIFICATE SU S&P NEXTGENERATIONEU RECOVERY EQUITY DECREMENT 5% INDEX?

Il Certificate BNPP Double Relax Jump Certificate su S&P NextGenerationEU Recovery Equity Decrement 5% Index (EURO) prevede un premio certo alla fine del 1° e del 2° semestre. Inoltre, a scadenza l'investitore può ricevere un premio potenziale qualora il valore del Sottostante sia pari o superiore al suo valore iniziale, oltre al rimborso del capitale investito. Il Certificate rimborsa il capitale investito anche in caso di ribassi del Sottostante fino al livello Barriera; altrimenti l'investitore incorre in una **perdita, parziale o totale, del capitale investito.**

CARATTERISTICHE DEL CERTIFICATE



Alla fine del 1° e del 2° semestre, il Certificate paga un premio certo dell'1,5% del valore nominale.



A scadenza, qualora il valore del Sottostante sia superiore o pari al 130% del suo valore iniziale, l'investitore riceve il capitale investito, più un importo commisurato alla performance positiva del Sottostante osservata alla Data di Valutazione Finale. Qualora il valore del Sottostante sia superiore o pari al suo valore iniziale, ma inferiore al 130% del valore iniziale dello stesso, l'investitore riceve il capitale investito, più un premio del 30% del valore nominale.



Il Certificate restituisce comunque il capitale investito se alla Data di Valutazione Finale la quotazione del Sottostante non è inferiore al livello Barriera. Nel caso di andamento negativo del Sottostante oltre il livello Barriera, l'investitore riceve un importo commisurato alla performance del Sottostante, con conseguente **perdita, totale o parziale, del capitale investito.**

CARTA DI IDENTITÀ

| | |
|------------------------------|---|
| CODICE ISIN | XS2306008306 |
| CODICE BNL | 2023904 |
| DATA DI VALUTAZIONE INIZIALE | 26/10/2021 |
| DATA DI VALUTAZIONE FINALE | 08/10/2026 |
| EMITTENTE | BNP Paribas Issuance B.V. |
| SOTTOSTANTE | Indice S&P NextGenerationEU Recovery Equity Decrement 5% Index (EURO) |
| GARANTE | BNP Paribas |
| CAPITALE MINIMO INVESTITO | 100 euro (valore nominale) |
| BARRIERA (A SCADENZA) | 65% del valore iniziale del Sottostante |
| SOTTOSCRIZIONE | Fino al 26/10/2021 presso le filiali BNL e mediante tecniche di comunicazione a distanza. Per l'offerta fuori sede fino al 19/10/2021, fino a esaurimento plafond. Per maggiori informazioni chiama il numero (+39) 060 060 (da fisso, cellulare o dall'estero) |
| SEDE DI NEGOZIAZIONE | Il Certificate è ammesso alla negoziazione su EuroTLX (MTF) |

Il Certificate è uno strumento finanziario a elevata complessità e a capitale condizionatamente protetto, ma non garantito.

Inoltre, nel caso di vendita del Certificate prima della scadenza, l'investitore potrebbe ricevere un importo inferiore rispetto a quello inizialmente investito.

FOCUS SOTTOSTANTE



Fonte: BNP Paribas al 31 Agosto 2021. Performance di S&P NextGenerationEU Recovery Equity Decrement 5% Index in EUR. Indice comparativo: EURO STOXX 50 Index in EUR, Bloomberg Code: <SX5E Index>. Livello indici iniziale stabilito a 100% il 18 Giugno 2010.

QUANTO RICEVE L'INVESTITORE A FRONTE DI 100 EURO
INVESTITI IN SOTTOSCRIZIONE SUL CERTIFICATE BNPP DOUBLE RELAX
JUMP CERTIFICATE SU S&P NEXTGENERATIONEU RECOVERY EQUITY DECREMENT
5% INDEX (EURO):

| DATA DI VALUTAZIONE | CONDIZIONE | EURO | DATA DI PAGAMENTO |
|---------------------|---|---|-------------------|
| - | | Il Certificate paga un premio di 1,5 € | 14/04/2022 |
| - | | Il Certificate paga un premio di 1,5 € | 14/10/2022 |
| 08/09/2026 | S&P NextGenerationEU Recovery Equity Decrement 5% Index (EURO) ≥ 130% valore iniziale | Il Certificate paga 100 € più un premio commisurato alla performance positiva del Sottostante (≥ 130 €) | 15/10/2026 |
| | S&P NextGenerationEU Recovery Equity Decrement 5% Index (EURO) < 130% valore iniziale ma S&P NextGenerationEU Recovery Equity Decrement 5% Index (EURO) ≥ valore iniziale | Il Certificate paga 130 € | |
| | S&P NextGenerationEU Recovery Equity Decrement 5% Index (EURO) < valore iniziale ma S&P NextGenerationEU Recovery Equity Decrement 5% Index (EURO) ≥ Barriera | Il Certificate paga 100 € | |
| | S&P NextGenerationEU Recovery Equity Decrement 5% Index (EURO) < Barriera | Il Certificate paga un importo commisurato alla performance del Sottostante, con conseguente perdita, totale o parziale, del capitale investito (<65 €) | |

¹ Gli importi espressi in percentuale (esempio 1,5%) ovvero espressi in euro (esempio 1,5 €) devono intendersi al lordo delle ritenute fiscali previste per legge.

COME POSSO SOTTOSCRIVERE IL CERTIFICATE?

Fino al 26/10/2021 presso le filiali BNL e mediante tecniche di comunicazione a distanza. Per l'offerta fuori sede fino al 9/10/2021, fino a esaurimento plafond. Per maggiori informazioni chiama il numero (+39) 060 060 (da fisso, cellulare o dall'estero)

Le realtà più virtuose in termini ESG di Europa e Stati Uniti

Premio certo del 3,75% alla fine del 1° anno



CHE COSA È UN BNPP BNPP ATHENA RELAX SU EURONEXT TRANSATLANTIC ESG LEADERS 60 EW DECREMENT 5% ?

Il Certificate BNPP Athena Relax su Euronext Transatlantic ESG Leaders 60 EW Decrement 5% prevede un premio certo alla fine del 1° anno. Inoltre, l'investitore può ricevere un premio potenziale collegato all'andamento del Sottostante alla fine di ogni anno a partire dal 2°. Alla fine di ciascun anno a partire dal 2°, il Certificate può scadere anticipatamente rimborsando il capitale investito. Se arriva a scadenza, il Certificate rimborsa il capitale investito anche in caso di ribassi del Sottostante fino al livello Barriera; altrimenti l'investitore incorre in una **perdita, parziale o totale, del capitale investito**.
cambio tra euro, dollaro statunitense e dollaro di Taiwan.

CARATTERISTICHE DEL CERTIFICATE



Alla fine del 1° anno, il Certificate paga un premio certo del 3,75% del valore nominale.



Alla fine del 2° e del 3° anno, qualora la quotazione del Sottostante sia superiore o pari al suo valore iniziale, il Certificate scade anticipatamente pagando un premio del 3,75% (2° anno) o del 6% (3° anno) del valore nominale, oltre a rimborsare il capitale investito.



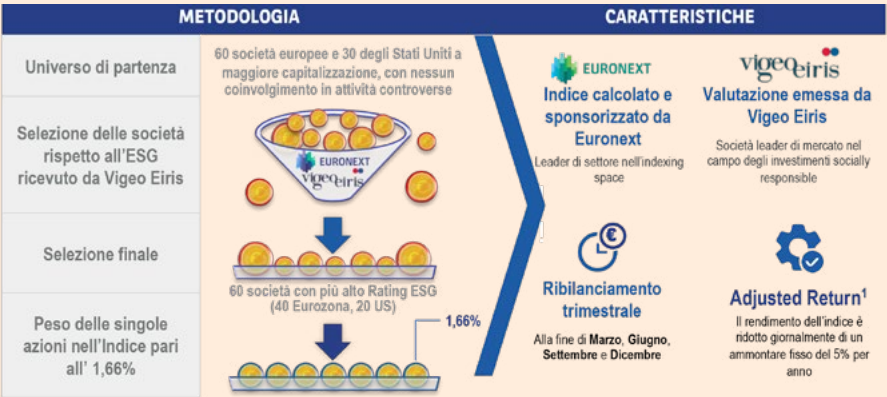
Se il Certificate arriva a scadenza, qualora la quotazione del Sottostante sia superiore o pari al suo valore iniziale, il prodotto paga un premio dell'8% del valore nominale, oltre a rimborsare il capitale investito. Il Certificate restituisce comunque il capitale investito se la quotazione del Sottostante non è inferiore al livello Barriera. Nel caso di andamento negativo del Sottostante oltre il livello Barriera, l'investitore riceve un importo commisurato alla performance del Sottostante con conseguente **perdita, totale o parziale, del capitale investito**.

CARTA DI IDENTITÀ

| | |
|------------------------------|---|
| CODICE ISIN | XS2306642260 |
| CODICE BNL | 2023905 |
| DATA DI VALUTAZIONE INIZIALE | 26/10/2021 |
| DATA DI VALUTAZIONE FINALE | 08/10/2025 |
| EMITTENTE | BNP Paribas Issuance B.V. |
| SOTTOSTANTE | Indice Euronext Transatlantic ESG Leaders 60 EW Decrement 5% |
| GARANTE | BNP Paribas |
| CAPITALE MINIMO INVESTITO | 1.000 euro (valore nominale) |
| BARRIERA (A SCADENZA) | 65% del valore iniziale del Sottostante |
| SOTTOSCRIZIONE | Fino al 26/10/2021 presso le filiali BNL e mediante tecniche di comunicazione a distanza. Per l'offerta fuori sede fino al 19/10/2021, fino a esaurimento plafond. Per maggiori informazioni chiama il numero (+39) 060 060 (da fisso, cellulare o dall'estero) |
| SEDE DI NEGOZIAZIONE | Il Certificate è ammesso alla negoziazione su EuroTLX (MTF) |

Il Certificate è uno strumento finanziario a elevata complessità e a capitale condizionatamente protetto, ma non garantito. Inoltre, nel caso di vendita del Certificate prima della scadenza, l'investitore potrebbe ricevere un importo inferiore rispetto a quello inizialmente investito.

FOCUS SOTTOSTANTE



Focus su due big dei pagamenti digitali, premio certo del 4,15% alla fine del 1° anno

Possibilità di scadenza anticipata già dopo 12 mesi



CHE COSA È UN BNPP ATHENA RELAX QUANTO SU NEXI E VISA?

Il Certificate BNPP Athena Relax Quanto su Nexi e Visa prevede un premio certo alla fine del 1° anno. Inoltre, l'investitore può ricevere un premio potenziale collegato all'andamento del Sottostante alla fine di ogni anno a partire dal 2°. Alla fine di ciascun anno, il Certificate può scadere anticipatamente rimborsando il capitale investito. Se arriva a scadenza, il Certificate rimborsa il capitale investito anche in caso di ribassi delle azioni sottostanti fino al livello Barriera; altrimenti l'investitore incorre in una **perdita, parziale o totale, del capitale investito**. Il Certificate è dotato di opzione Quanto che lo rende immune dall'oscillazione del cambio tra euro e il dollaro americano.

CARATTERISTICHE DEL CERTIFICATE



Alla fine del 1° anno, il Certificate paga un premio certo del 4,15% del valore nominale.



Alla fine di ogni anno, qualora la quotazione delle azioni sottostanti sia superiore o pari al rispettivo valore iniziale, il Certificate scade anticipatamente pagando un premio del 4,15% (1° e 2° anno) o del 6% (3° anno) del valore nominale, oltre a rimborsare il capitale investito.



Se il Certificate arriva a scadenza, qualora la quotazione delle azioni sottostanti sia superiore o pari al rispettivo valore iniziale, il prodotto paga un premio dell'8% del valore nominale, oltre a rimborsare il capitale investito. Il Certificate restituisce comunque il capitale investito se la quotazione delle azioni sottostanti non è inferiore al livello Barriera. Nel caso di andamento negativo di almeno una delle azioni sottostanti oltre il livello Barriera, l'investitore riceve un importo commisurato alle performance della peggiore tra le azioni sottostanti con conseguente **perdita, totale o parziale, del capitale investito**.

CARTA DI IDENTITÀ

| | |
|------------------------------|---|
| CODICE ISIN | XS2306642856 |
| CODICE BNL | 2023907 |
| DATA DI VALUTAZIONE INIZIALE | 29/10/2021 |
| DATA DI VALUTAZIONE FINALE | 08/10/2025 |
| EMITTENTE | BNP Paribas Issuance B.V. |
| SOTTOSTANTE | Azioni Nexi e Visa |
| GARANTE | BNP Paribas |
| CAPITALE MINIMO INVESTITO | 1.000 euro (valore nominale) |
| BARRIERA (A SCADENZA) | 60% del valore iniziale delle azioni Nexi e Visa |
| SOTTOSCRIZIONE | Fino al 26/10/2021 presso le filiali BNL e mediante tecniche di comunicazione a distanza. Per l'offerta fuori sede fino al 19/10/2021, fino a esaurimento plafond. Per maggiori informazioni chiama il numero (+39) 060 060 (da fisso, cellulare o dall'estero) |
| SEDE DI NEGOZIAZIONE | Il Certificate è ammesso alla negoziazione su EuroTLX (MTF) |

Il Certificate è uno strumento finanziario a elevata complessità e a capitale condizionatamente protetto, ma non garantito. Inoltre, nel caso di vendita del Certificate prima della scadenza, l'investitore potrebbe ricevere un importo inferiore rispetto a quello inizialmente investito.

FOCUS SOTTOSTANTE

Andamento Nexi (dal 16/04/2019)



L'azione Nexi

| | |
|-----------------------------|------------------------|
| BORSA DI QUOTAZIONE | BORSA ITALIANA |
| ISIN | IT0005366767 |
| CAPITALIZZAZIONE DI MERCATO | 18.066 MILIONI DI EURO |
| RAPPORTO PREZZO/UTILI | 75,79 |
| PERFORMANCE DA INIZIO 2021 | 6,88% |
| MASSIMI A 52 SETTIMANE | 19,405 EURO |
| MINIMI A 52 SETTIMANE | 12,545 EURO |

Andamento Visa ultimi 3 anni



L'azione VISA

| | |
|-----------------------------|------------------------|
| BORSA DI QUOTAZIONE | NEW YORK |
| ISIN | US92826C8394 |
| CAPITALIZZAZIONE DI MERCATO | 503.800 MILIONI DI USD |
| RAPPORTO PREZZO/UTILI | 45,94 |
| PERFORMANCE DA INIZIO 2021 | 4,84 EURO |
| MASSIMI A 52 SETTIMANE | 252,64 USD |
| MINIMI A 52 SETTIMANE | 179,23 USD |

dati rilevati al: 27/09/2021

fonte: Bloomberg

QUANTO RICEVE L'INVESTITORE A FRONTE DI 1.000 EURO
CERTIFICATE BNPP ATHENA RELAX QUANTO SU NEXI E VISA:

| DATA DI VALUTAZIONE | CONDIZIONE | EURO | DATA DI PAGAMENTO |
|---------------------|--|--|-------------------|
| 10/10/2022 | Nexi e Visa \geq valore iniziale | Il Certificate scade anticipatamente e paga 1041,5 € | 17/10/2022 |
| | Nexi e/o Visa < valore iniziale | Il Certificate paga un premio di 41,5 € | |
| 09/10/2023 | Nexi e Visa \geq valore iniziale | Il Certificate scade anticipatamente e paga 1041,5 € | 16/10/2023 |
| | Nexi e/o Visa < valore iniziale | Il Certificate non scade e si rinvia alla data di valutazione successiva | |
| 08/10/2024 | Nexi e Visa \geq valore iniziale | Il Certificate scade anticipatamente e paga 1060 € | 15/10/2024 |
| | Nexi e/o Visa < valore iniziale | Il Certificate non scade e si rinvia alla data di valutazione successiva | |
| 08/10/2025 | Nexi e Visa \geq valore iniziale | Il Certificate paga 1080 € | 15/10/2025 |
| | Nexi e/o Visa < valore iniziale ma Nexi e Visa \geq Barriera | Il Certificate paga 1000 € | |
| | Nexi e/o Visa < Barriera | Il Certificate paga un importo commisurato alla performance della peggiore tra le azioni sottostanti con conseguente perdita, totale o parziale, del capitale investito (<600 €) | |

¹ Gli importi espressi in percentuale (esempio 4,15%) ovvero espressi in euro (esempio 41,5 €) devono intendersi al lordo delle ritenute fiscali previste per legge.

COME POSSO SOTTOSCRIVERE IL CERTIFICATE?

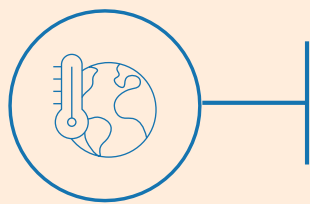
Fino al 29/10/2021 presso le filiali BNL e mediante tecniche di comunicazione a distanza. Per l'offerta fuori sede fino al 08/10/2025, fino a esaurimento plafond. Per maggiori informazioni chiama il numero (+39) 060 060 (da fisso, cellulare o dall'estero)

LA FONDAZIONE TARA OCEAN

IL FUTURO DEL PIANETA DIPENDE DALLA SALUTE DEGLI OCEANI

INIZIATIVA LEGATA AI NUOVI CERTIFICATEC BNPP ATHENA RELAX SU EURONEXT TRANSATLANTIC ESG LEADERS 60 EW DECREMENT 5%, E BNPP ATHENA RELAX QUANTO SU NEXI E VISA

ECCO COME FUNZIONA



Ogni 1.000 euro investiti nei nuovi Certificate BNPP Athena Relax e BNPP Athena Relax Quanto, 2 euro saranno destinati a finanziare la costruzione della Tara International Polar Station (TIPS), il nuovo progetto della Fondation Tara Ocean dedicato alla ricerca scientifica nell'Artico*.

PER OGNI

1.000 € **INVESTITI**

Sui nuovi Certificates



2 €

Saranno destinati a finanziare
la costruzione della
**TARA INTERNATIONAL
POLAR STATION (TIPS)**

Il nuovo progetto della Fondation Tara Ocean dedicato alla ricerca scientifica nell'Artico.*

- **BNPP Athena Relax su Euronext Transatlantic ESG Leaders 60 EW Decrement 5%**
- **BNPP Athena Relax Quanto su Nexi e Visa**

La Fondazione Tara Ocean

è la prima fondazione pubblicamente riconosciuta dedicata agli oceani in Francia.



L'obiettivo di Tara Ocean

è comprendere e proteggere l'Oceano per preservare il clima e la vita sulla Terra.

IL PROGETTO TARA INTERNATIONAL POLAR STATION



Secondo il Gruppo intergovernativo sul cambiamento climatico (IPCC) delle Nazioni Unite, in 20 anni la banchisa artica scomparirà durante i mesi estivi, portando a importanti cambiamenti climatici nell'emisfero settentrionale e una perdita irreversibile della biodiversità artica strettamente legata alla banchisa, la cui ricchezza è ancora oggi sconosciuta.



Nei prossimi 20 anni, la Tara International Polar Station, una stazione galleggiante per la ricerca scientifica, aiuterà:

- 1 Descrivere la dinamica dello scioglimento del ghiaccio e a rafforzare le previsioni climatiche dell'IPCC;
- 2 Rivelare, studiare e archiviare la biodiversità dell'Artico, un ecosistema unico, vero patrimonio mondiale;
- 3 Scoprire nuovi geni e nuove molecole ad alto impatto potenziale sull'innovazione e sulla salute umana.



Per un tour virtuale in 3D della Tara International Polar Station visita **polarstation.fondationtaraocean.org** e inserisci il codice **TIPS2020**

*Se il progetto fallisse, in particolare per mancanza di fondi o per ragioni tecniche, la parte restante del budget allocata al progetto iniziale verrà destinata a un altro progetto per la conservazione degli oceani della fondazione Tara Ocean selezionato da BNP Paribas. In tal caso, sarà data notifica del nuovo progetto selezionato.

CATALOGO PRODOTTI

BNP PARIBAS OTTOBRE 2021



BNPP PREMIUM MEMORIA SU LOGITECH INTERNATIONAL

| SOTTOSTANTE | ISIN | COD. BNL | SCADENZA | SOTTOSCRIZIONE | VALUTAZIONE INIZIALE | BARRIERA | PREMI ANNUI |
|------------------------|--------------|----------|------------|----------------|----------------------|----------|-------------|
| LOGITECH INTERNATIONAL | XS2306642005 | 2023903 | 08/10/2025 | 26/10/2021 | FINO AL 26/10/2021 | 65% | 4,00% |

BNPP ATHENA RELAX UP SU DEUTSCHE TELEKOM E KPN

| SOTTOSTANTE | ISIN | COD. BNL | SCADENZA | SOTTOSCRIZIONE | VALUTAZIONE INIZIALE | BARRIERA | PREMI ANNUI |
|------------------------|--------------|----------|------------|----------------|----------------------|----------|-------------|
| DEUTSCHE TELEKOM E KPN | XS2306642344 | 2023906 | 08/10/2025 | 26/10/2021 | FINO AL 26/10/2021 | 60% | 7,00% |

BNPP DOUBLE RELAX JUMP CERTIFICATE SU S&P NEXTGENERATIONEU RECOVERY EQUITY DECREMENT 5%

| SOTTOSTANTE | ISIN | COD. BNL | SCADENZA | SOTTOSCRIZIONE | VALUTAZIONE INIZIALE | BARRIERA | PREMI SEMESTRALI |
|---|--------------|----------|------------|----------------|----------------------|----------|------------------|
| S&P NEXTGENERATIONEU RECOVERY EQUITY DECREMENT 5% | XS2306608306 | 2023904 | 08/10/2026 | 26/10/2021 | FINO AL 26/10/2021 | 65% | 1,50% |

BNPP ATHENA RELAX SU EURONEXT TRANSATLANTIC ESG LEADERS 60 EW

| SOTTOSTANTE | ISIN | COD. BNL | SCADENZA | SOTTOSCRIZIONE | VALUTAZIONE INIZIALE | BARRIERA | PREMI ANNUI |
|--|--------------|----------|------------|----------------|----------------------|----------|-------------|
| INDICE EURONEXT TRANSATLANTIC ESG LEADERS 60 EW DECREMENT 5% | XS2306642260 | 2023905 | 08/10/2025 | 26/10/2021 | FINO AL 26/10/2021 | 65% | 3,75% |

BNPP ATHENA RELAX QUANTO SU NEXI E VISA IN EUR

| SOTTOSTANTE | ISIN | COD. BNL | SCADENZA | SOTTOSCRIZIONE | VALUTAZIONE INIZIALE | BARRIERA | PREMI SEMESTRALI |
|-------------|--------------|----------|------------|----------------|----------------------|----------|------------------|
| NEXI E VISA | XS2306642856 | 2023907 | 08/10/2025 | 26/10/2021 | FINO AL 26/10/2021 | 60% | 4,15% |



Per informazioni
sulla sottoscrizione
e la negoziazione



chiamare il numero verde
800.924043



oppure consultare il sito
investimenti.bnpparibas.it



CHI È THEAM

THEAM, nata nel 2011 dall'unione delle expertise di BNP Paribas CIB e BNP Paribas Investment Partners, è una società specializzata in soluzioni di investimento basate su strategie sistematiche, protette e indicizzate. Con più di 38 miliardi di euro di masse gestite, THEAM è il partner ideale per la gestione di portafogli azionari, obbligazionari e multi-asset grazie a un servizio innovativo e trasparente.

THEAM QUANT MULTI ASSET DIVERSIFIED DEFENSIVE

STRATEGIA

Il fondo THEAM Quant – Multi Asset Diversified Defensive utilizza una strategia quantitativa che offre un'esposizione sintetica assumendo posizioni lunghe¹ per tutte le asset class (azioni, obbligazioni e materie prime), abbinata alla possibilità di assumere posizioni corte² sulle singole componenti. La strategia del Fondo mira a generare una performance e rendimenti non correlati con le asset class tradizionali. L'allocazione all'interno della strategia è determinata utilizzando un modello quantitativo ottimizzato che mira a massimizzare il rendimento atteso del portafoglio, entro un limite di volatilità fissato al 5%. La ripartizione quantitativa ottimizzata tra gli investimenti è ottenuta tramite un modello il cui obiettivo è quello di determinare su base giornaliera una buona ponderazione dei diversi sottostanti per massimizzare il rendimento atteso per unità di rischio e allo stesso tempo rimanere entro il determinato livello limite di volatilità di lungo periodo³.



| CARTA D'IDENTITÀ | |
|---|---|
| FONDO THEAM QUANT - MULTI ASSET DIVERSIFIED DEFENSIVE | |
| Data di lancio 09/12/2016 | |
| Codice ISIN | Classe C Capitalizzazione LU1353186122 |
| Società di gestione | THEAM |
| Forma giuridica | SICAV di diritto Lussemburghese |
| Orizzonte temporale minimo consigliato | 3 anni |
| Tipologia | Multi Asset Flessibile |
| Livello di rischio | 3 |
| Valuta | EUR |
| Commissioni massime di sottoscrizione | 3,00% |
| Spese correnti | 1,55% |

THEAM QUANT MULTI ASSET DIVERSIFIED FUND

STRATEGIA

Il fondo THEAM Quant – Multi Asset Diversified utilizza una strategia quantitativa che offre un'esposizione sintetica assumendo posizioni lunghe¹ e corte² su diverse asset class (azioni, obbligazioni e materie prime). La strategia assume solo posizioni lunghe per l'asset class immobiliare. La strategia del Fondo mira a generare una performance assoluta non correlata con le asset class tradizionali. L'allocazione all'interno della strategia è determinata utilizzando un modello quantitativo ottimizzato che mira a massimizzare il rendimento atteso del portafoglio, entro un limite di volatilità fissato al 10%. La ripartizione quantitativa ottimizzata tra gli investimenti è ottenuta tramite un modello il cui obiettivo è quello di determinare su base giornaliera una buona ponderazione dei diversi sottostanti per massimizzare il rendimento atteso per unità di rischio e allo stesso tempo rimanere entro il determinato livello limite di volatilità di lungo periodo³.



| CARTA D'IDENTITÀ | |
|---|--|
| FONDO THEAM QUANT - MULTI ASSET DIVERSIFIED | |
| Data di lancio 16/06/2016 | |
| Codice ISIN | Classe C Distribuzione LU1353183616 |
| Società di gestione | THEAM |
| Forma giuridica | SICAV di diritto Lussemburghese |
| Orizzonte temporale minimo consigliato | 3 anni |
| Tipologia | Multi Asset Flessibile |
| Livello di rischio | 4 |
| Valuta | EUR |
| Commissioni massime di sottoscrizione | 3,00% |
| Spese correnti | 1,75% |

THEAM QUANT EQUITY GURU LONG SHORT FUND

STRATEGIA

La strategia dei fondi "Guru" è basata su una filosofia d'investimento collaudata da quasi un secolo e applicata dai grandi Guru della finanza, come Benjamin Graham, Warren Buffet e Peter Lynch. Tale strategia d'investimento seleziona le società Europee e Statunitensi in modo sistematico sulla base dei seguenti fondamentali societari: redditività, prospettive di crescita e valutazione. Una volta classificate le società, la strategia si esprimerà con una posizione Long sulle migliori società e al contrario prenderà una posizione Short nei confronti delle società con fondamentali carenti. In tal modo, la strategia permette al cliente finale di beneficiare di una performance assoluta in diverse fasi dell'andamento del mercato, sia nelle fasi rialziste, che ribassiste.



CARTA D'IDENTITÀ FONDO THEAM QUANT EQUITY GURU LONG SHORT

Data di lancio 29/12/2010

| | |
|---|---|
| Codice ISIN | Classe C capitalizzazione LU1049891010 |
| Società di gestione | THEAM |
| Forma giuridica | SICAV di diritto Lussemburghese |
| Orizzonte temporale minimo consigliato | 5 anni |
| Tipologia | Azionario |
| Livello di rischio | 4 |
| Valuta | EUR |
| Commissioni massime di sottoscrizione | 3,00% |
| Spese correnti | 1,55% |

THEAM QUANT EQUITY EUROPE CLIMATE CARE PROTECTION 90%

STRATEGIA

Il fondo THEAM - Quant Equity Europe Climate Care Protection 90% utilizza una strategia quantitativa e investe su titoli azionari di aziende europee con standard ambientali, sociali e di governance elevati, selezionati sulla base del livello delle emissioni di carbonio e sull'affidabilità della loro strategia di transizione energetica, ossia della strategia di sostenibilità ambientale che permette il passaggio dall'utilizzo di fonti energetiche non rinnovabili a fonti rinnovabili. BNP Paribas SA, attraverso un meccanismo di protezione, garantisce formalmente all'investitore che il valore del Fondo non scenda mai sotto il 90% del massimo valore registrato (il NAV Massimo) dallo stesso nell'arco di ogni anno. È previsto lo stacco di una cedola lorda annuale dell'1%.



CARTA D'IDENTITÀ FONDO THEAM - QUANT EQUITY EUROPE CLIMATE CARE PROTECTION 90%

Data di lancio 31/03/2017

| | |
|---|---|
| Codice ISIN | Classe C capitalizzazione LU1540720718 |
| Società di gestione | THEAM |
| Forma giuridica | SICAV di diritto Lussemburghese |
| Orizzonte temporale minimo consigliato | 5 anni |
| Tipologia | Azionario |
| Livello di rischio | 4 |
| Valuta | EUR |
| Commissioni massime di sottoscrizione | 3,00% |
| Spese correnti | 1,70% |

Per una lista completa dei fattori di rischio, si prega di consultare l'ultimo prospetto disponibile e il KIID (Key Investor Information Document) del Fondo. Prima dell'investimento nel Fondo leggere attentamente il prospetto più recente e il KIID, che possono essere scaricati gratuitamente al seguente sito: www.bnpparibas-ip.com

THEAM QUANT EUROPE CLIMATE CARBON OFFSET PLAN

STRATEGIA

Il fondo THEAM Quant Europe Climate Carbon Offset Plan è il primo fondo 'carbon neutral' che combina i rendimenti finanziari del mercato azionario europeo con un impatto positivo sui cambiamenti climatici. Il fondo investe in azioni di società liquide europee con elevati standard ambientali, sociali e di governance (ESG), selezionate in base al loro impatto ambientale e alla solidità della loro strategia di transizione energetica. Il fondo ha come obiettivo l'azzeramento del suo impatto ambientale (Carbon Footprint) tramite un progetto di carbon reduction in Kenya. La compensazione delle emissioni di carbonio si ottiene attraverso l'uso di certificati Verified Emission Reductions ("VER"), conosciuti anche come "Carbon Credit", emessi nel quadro del progetto Kasigau Corridor REDD+ (United Nations Program for Reducing Emissions from Deforestation and Forest Degradation). Al fine di conseguire il proprio obiettivo di gestione, il Fondo attua una strategia d'investimento quantitativa, consistente nel assumere posizioni lunghe su un paniere diversificato di azioni dei mercati europei mediante l'indice BNP Paribas Equity Europe Climate Care NTR.



CARTA D'IDENTITÀ FONDO THEAM QUANT EUROPE CLIMATE CARBON OFFSET PLAN

Data di lancio **26/06/2019**

| | |
|---|---|
| Codice ISIN | Classe C capitalizzazione FR0013397726 |
| Società di gestione | THEAM |
| Forma giuridica | SICAV di diritto Lussemburghese |
| Orizzonte temporale minimo consigliato | 5 anni |
| Tipologia | Azionario |
| Livello di rischio | 5 |
| Valuta | EUR |
| Commissioni massime di sottoscrizione | 3,00% |
| Spese correnti | 1,85% |

¹ L'acquisto di uno strumento finanziario determina l'apertura di una posizione lunga (o Long position) che investe sui rialzi del mercato.

² La vendita di uno strumento finanziario determina l'apertura di una posizione corta (o Short position) che investe sui ribassi del mercato. La strategia non assume posizioni corte su materie prime e titoli di credito.

³ Non c'è garanzia che gli obiettivi del Fondo siano raggiunti

OBBLIGAZIONI BANCA MONDIALE PER UNO SVILUPPO SOSTENIBILE



Le Obbligazioni emesse dalla Banca Mondiale rappresentano un investimento socialmente responsabile, finalizzato alla riduzione della povertà e della disuguaglianza su scala mondiale. L'acquisto, il pagamento delle cedole e il rimborso del capitale a scadenza sono regolati nella valuta di denominazione delle singole obbligazioni.

| SOTTOSTANTE | ISIN | CODICE NEGOZIAZIONE | DURATA | SCADENZA | TASSO ANNUO LORDO |
|---|--------------|------------------------|---------|------------|---|
| TASSO FISSO DOLLARO AUSTRALIANO | XS1550144668 | P44668 | 10 ANNI | 06/02/2027 | FISSO 3,00% |
| TASSO FISSO DOLLARO NEOZELANDESE | XS1550135088 | P35088 | 10 ANNI | 06/02/2027 | FISSO 3,60% |
| TASSO FISSO CALLABLE DOLLARO STATUNITENSE | XS1609294308 | P94308 | 10 ANNI | 22/05/2027 | FISSO 2,25% |
| TASSO FISSO 10Y PLN | XS1639838694 | N38694 | 10 ANNI | 25/05/2026 | FISSO 2,25% |
| TASSO FISSO 10Y CAD | XS1639852505 | P52505 | 10 ANNI | 25/05/2026 | FISSO 1,50% |
| TASSO MISTO 10Y USD | XS1673620875 | P20875 | 10 ANNI | 21/09/2027 | MISTO: FISSO 3,00% (PRIMO ANNO) + VARIABILE USD LIBOR 3M (DAL 2° A 10° ANNO) |
| TASSO FISSO PESO FILIPPINO | XS1767083360 | P83360 | 5 ANNI | 26/02/2023 | FISSO 3% |
| TASSO FISSO LEI RUMENO | XS1767082800 | P82800 | 5 ANNI | 26/02/2023 | FISSO 3% |
| TASSO VARIABILE 10Y USD | XS1721365671 | P65671 | 10 ANNI | 07/12/2027 | VARIABILE: USD LIBOR 3M |
| TASSO FISSO 10Y USD | XS1793242295 | P42295 | 10 ANNI | 05/04/2028 | FISSO 3% |
| TASSO MISTO 10Y USD | XS1813572663 | P72663 | 10 ANNI | 18/05/2028 | MISTO: FISSO 4% (PRIMO ANNO) + VARIABILE PARI A SPREAD TRA SWAP USD 10Y E SWAP USD 2Y |
| TASSO MISTO 10Y USD | XS1913451776 | P51776 | 10 ANNI | 30/11/2028 | MISTO: FISSO 4,5% (PRIMO ANNO) + VARIABILE PARI A SPREAD TRA SWAP USD 10Y E SWAP USD 2Y |

BONUS CAP



Analogo al Bonus Certificate tradizionale, consente di partecipare a scadenza al rialzo del sottostante fino a un determinato valore, il Cap, che viene determinato come percentuale rispetto al prezzo di emissione. Rimane intatta l'opportunità di ottenere un premio minimo, definito Bonus, se nell'arco di durata del Certificate il sottostante non è mai sceso a toccare la Barriera.

| SOTTOSTANTE | ISIN | CODICE NEGOZIAZIONE | SCADENZA | VALORE INIZIALE | BARRIERA | BONUS | CAP |
|--------------------------------|---------------|------------------------|------------|-----------------|----------|--------|--------|
| ADIDAS | NLBNPIT10QW2 | P10QW2 | 17/12/2021 | 267,80 | 187,46 | 9% | 9% |
| AIR FRANCEKLM | NLBNPIT13ZH8 | P13ZH8 | 17/06/2022 | 4.009 | 28.063 | 11.91% | 11.91% |
| AIR FRANCE-KLM | NLBNPIT10QI1 | P10QI1 | 17/12/2021 | 5,13 | 3,08 | 32% | 32% |
| AIRBUS | NLBNPIT12A18 | P12A18 | 17/12/2021 | 102,70 | 71,89 | 7% | 7% |
| AIRFRANCE-KLM | NLBNPIT11PZ5 | P11PZ5 | 17/12/2021 | 5,63 | 3,94 | 36% | 36% |
| AIRFRANCE-KLM | NLBNPIT129U0 | P129U0 | 17/12/2021 | 5,03 | 3,52 | 25% | 25% |
| AIRFRANCE-KLM | NLBNPIT12V62 | P12V62 | 17/12/2021 | 4,69 | 2,81 | 7% | 7% |
| ARCELOMITTAL | NLBNPIT10Q04 | P10Q04 | 17/12/2021 | 16,36 | 9,81 | 15% | 15% |
| ARCELOMITTAL | NLBNPIT11PW2 | P11PW2 | 17/12/2021 | 20,02 | 12,01 | 14% | 14% |
| ARCELOMITTAL | NLBNPIT129V8 | P129V8 | 17/12/2021 | 24,77 | 17,34 | 15% | 15% |
| ARCELOMITTAL | NLBNPIT12V70 | P12V70 | 17/12/2021 | 26,75 | 21,40 | 23% | 23% |
| ARCELOMITTAL SA | NLBNPIT132I6 | P132I6 | 17/06/2022 | 28,25 | 19,775 | 16,09% | 16,09% |
| ARCELOMITTAL SA | NLBNPIT132I4 | P132I4 | 17/06/2022 | 28,25 | 22,6 | 26,25% | 26,25% |
| ASSICURAZIONI GENERALI | NLBNPIT10Q0E0 | P10Q0E0 | 17/12/2021 | 14,43 | 11,54 | 11% | 11% |
| ASSICURAZIONI GENERALI | NLBNPIT11PV4 | P11PV4 | 17/12/2021 | 15,83 | 10,29 | 6% | 6% |
| ASSICURAZIONI GENERALI | NLBNPIT12A34 | P12A34 | 17/12/2021 | 17,23 | 13,78 | 7% | 7% |
| BANCO BPM | NLBNPIT10QJ9 | P10QJ9 | 17/12/2021 | 1,83 | 1,28 | 18% | 18% |
| BANCO BPM | NLBNPIT129Z9 | P129Z9 | 17/12/2021 | 2,39 | 1,67 | 7% | 7% |
| BANCO BPM | NLBNPIT12V88 | P12V88 | 17/12/2021 | 2,75 | 2,20 | 10% | 10% |
| BANCO BPM SPA | NLBNPIT132K2 | P132K2 | 17/06/2022 | 2.613 | 18.291 | 14.47% | 14.47% |
| BAYER | NLBNPIT100P6 | P100P6 | 17/12/2021 | 47,83 | 33,48 | 12% | 12% |
| BAYER | NLBNPIT11PX0 | P11PX0 | 17/12/2021 | 52,34 | 36,64 | 11% | 11% |
| BAYER | NLBNPIT12A75 | P12A75 | 17/12/2021 | 54,96 | 43,97 | 12% | 12% |
| COMMERZBANK AG | NLBNPIT13ZM8 | P13ZM8 | 17/06/2022 | 5.376 | 37.632 | 12.88% | 12.88% |
| DAX | NLBNPIT103C3 | P103C3 | 15/12/2021 | 12177,18 | 9741,74 | 9% | 9% |
| DELIVERY HERO | NLBNPIT12VE6 | P12VE6 | 17/12/2021 | 105,90 | 74,13 | 11% | 11% |
| DELIVERY HERO SE | NLBNPIT13ZU1 | P13ZU1 | 17/06/2022 | 123,8 | 86,66 | 10,64% | 10,64% |
| DEUTSCHE LUFTHANSA | NLBNPIT10Q0S0 | P10Q0S0 | 17/12/2021 | 9,99 | 6,00 | 21% | 21% |
| DEUTSCHE LUFTHANSA | NLBNPIT110Q3 | P110Q3 | 17/12/2021 | 12,66 | 8,86 | 22% | 22% |
| DEUTSCHE LUFTHANSA | NLBNPIT129X4 | P129X4 | 17/12/2021 | 10,78 | 7,55 | 17% | 17% |
| ENEL | NLBNPIT100D2 | P100D2 | 17/12/2021 | 8,28 | 6,63 | 12% | 12% |
| ENEL | NLBNPIT11PP6 | P11PP6 | 17/12/2021 | 7,95 | 5,56 | 7% | 7% |
| ENEL SPA | NLBNPIT13ZD7 | P13ZD7 | 17/06/2022 | 7.962 | 63.696 | 8.20% | 8.20% |
| ENI | NLBNPIT10QC4 | P10QC4 | 17/12/2021 | 8,50 | 5,10 | 7% | 7% |
| ENI | NLBNPIT11PT8 | P11PT8 | 17/12/2021 | 9,56 | 7,17 | 12% | 12% |
| ENI | NLBNPIT11PU6 | P11PU6 | 17/12/2021 | 9,56 | 6,21 | 7% | 7% |
| ENI | NLBNPIT12A26 | P12A26 | 17/12/2021 | 10,32 | 8,26 | 8% | 8% |
| ENI SPA | NLBNPIT13ZG0 | P13ZG0 | 17/06/2022 | 9.808 | 78.464 | 13.52% | 13.52% |
| EURO STOXX 50 | NLBNPIT103D1 | P103D1 | 15/12/2021 | 3105,25 | 2484,20 | 11% | 11% |
| EURO STOXX 50 | NLBNPIT10R37 | P10R37 | 15/12/2021 | 3521,32 | 2817,06 | 8% | 8% |
| EURO STOXX 600 BASIC RESOURCES | NLBNPIT103A7 | P103A7 | 15/12/2021 | 399,28 | 319,42 | 15% | 15% |
| EURO STOXX 600 BASIC RESOURCES | NLBNPIT103B5 | P103B5 | 15/12/2021 | 399,28 | 279,50 | 10% | 10% |
| EURO STOXX 600 BASIC RESOURCES | NLBNPIT12AD2 | P12AD2 | 15/12/2021 | 606,12 | 484,90 | 7% | 7% |
| EURO STOXX BANKS | NLBNPIT10376 | PA0376 | 15/12/2021 | 56,49 | 45,19 | 24% | 24% |
| EURO STOXX BANKS | NLBNPIT10384 | PA0384 | 15/12/2021 | 56,49 | 39,54 | 17% | 17% |
| EURO STOXX BANKS | NLBNPIT10392 | PA0392 | 15/12/2021 | 56,49 | 33,89 | 11% | 11% |
| EURO STOXX BANKS | NLBNPIT10R45 | P10R45 | 15/12/2021 | 76,89 | 61,51 | 17% | 17% |
| EURO STOXX BANKS | NLBNPIT10R52 | P10R52 | 15/12/2021 | 76,89 | 53,82 | 11% | 11% |
| EURO STOXX BANKS | NLBNPIT12AC4 | P12AC4 | 15/12/2021 | 89,14 | 71,31 | 10% | 10% |
| EUROSTOXX 50 | NL0013038060 | P38060 | 15/12/2021 | 3194,41 | 2236,09 | 17,75% | 17,75% |
| FERRARI | NLBNPIT10Q09 | P10Q09 | 17/12/2021 | 177,40 | 141,92 | 12% | 12% |
| FERRARI | NLBNPIT11PR2 | P11PR2 | 17/12/2021 | 164,15 | 114,91 | 6% | 6% |
| FERRARI NV | NLBNPIT13ZE5 | P13ZE5 | 17/06/2022 | 178,05 | 142,44 | 10,14% | 10,14% |
| FTSE MIB | NL0013038052 | P38052 | 17/12/2021 | 19255,98 | 13479,19 | 25,15% | 25,15% |
| FTSE MIB | NLBNPIT103E9 | P103E9 | 17/12/2021 | 18945,14 | 15156,11 | 12% | 12% |
| FTSE MIB | NLBNPIT10R29 | P10R29 | 17/12/2021 | 21972,20 | 17577,76 | 9% | 9% |
| FTSE MIB | NLBNPIT12AB6 | P12AB6 | 17/12/2021 | 24691,46 | 19753,17 | 4% | 4% |
| INFINEON | NLBNPIT11Q11 | P11Q11 | 17/12/2021 | 35,74 | 25,01 | 12% | 12% |
| INFINEON TECHNOLOGIES AG | NLBNPIT13ZP1 | P13ZP1 | 17/06/2022 | 31.325 | 219.275 | 9.51% | 9.51% |
| INTESA SANPAOLO | NLBNPIT10QA8 | P10QA8 | 17/12/2021 | 1,97 | 1,58 | 15% | 15% |
| INTESA SANPAOLO | NLBNPIT10QB6 | P10QB6 | 17/12/2021 | 1,97 | 1,18 | 5% | 5% |
| INTESA SANPAOLO | NLBNPIT12A42 | P12A42 | 17/12/2021 | 2,31 | 1,85 | 11% | 11% |
| INTESA SANPAOLO SPA | NLBNPIT13Z91 | P13Z91 | 17/06/2022 | 23.135 | 161.945 | 9.58% | 9.58% |
| INTESA SANPAOLO SPA | NLBNPIT13ZA3 | P13ZA3 | 17/06/2022 | 23.135 | 18.508 | 18.24% | 18.24% |
| LEONARDO | NLBNPIT10Q15 | P10Q15 | 17/12/2021 | 6,14 | 4,30 | 16% | 16% |
| LEONARDO | NLBNPIT12A00 | P12A00 | 17/12/2021 | 7,21 | 5,05 | 8% | 8% |
| LUFTHANSA | NLBNPIT13ZQ9 | P13ZQ9 | 17/06/2022 | 9.904 | 59.424 | 8.98% | 8.98% |
| LUFTHANSA | NLBNPIT13ZR7 | P13ZR7 | 17/06/2022 | 9.904 | 69.328 | 13.84% | 13.84% |
| MEDIOBANCA | NLBNPIT10QX0 | P10QX0 | 17/12/2021 | 7,49 | 5,25 | 9% | 9% |
| MEDIOBANCA | NLBNPIT12VC0 | P12VC0 | 17/12/2021 | 9,87 | 7,90 | 8% | 8% |
| MICHELIN | NLBNPIT10QT8 | P10QT8 | 17/12/2021 | 104,40 | 73,08 | 10% | 10% |
| REPSOL SA | NLBNPIT13Z04 | P13Z04 | 17/06/2022 | 9.438 | 66.066 | 9.69% | 9.69% |
| SAFRAN | NLBNPIT11Q29 | P11Q29 | 17/12/2021 | 117,25 | 82,08 | 12% | 12% |
| SAFRAN | NLBNPIT12VD8 | P12VD8 | 17/12/2021 | 121,00 | 96,80 | 10% | 10% |
| SAIPEM | NLBNPIT10QN1 | P10QN1 | 17/12/2021 | 2,09 | 1,46 | 13% | 13% |

BONUS CAP

| SOTTOSTANTE | ISIN | CODICE NEGOZIAZIONE | SCADENZA | VALORE INIZIALE | BARRIERA | BONUS | CAP |
|-----------------------|--------------|------------------------|------------|-----------------|----------|--------|--------|
| SAIPEM | NLBNPIT12V96 | P12V96 | 17/12/2021 | 2,10 | 1,68 | 14% | 14% |
| SAIPEM SPA | NLBNPIT13ZLO | P13ZLO | 17/06/2022 | 2,021 | 14,147 | 12,95% | 12,95% |
| SOCIETE GENERALE | NLBNPIT100R2 | P100R2 | 17/12/2021 | 17,91 | 12,54 | 17% | 17% |
| SOCIETE GENERALE | NLBNPIT12V44 | P12V44 | 17/12/2021 | 26,16 | 18,31 | 7% | 7% |
| STELLANTIS | NLBNPIT100F7 | P100F7 | 17/12/2021 | 10,63 | 7,44 | 12% | 12% |
| STELLANTIS | NLBNPIT11PQ4 | P11PQ4 | 17/12/2021 | 12,85 | 8,99 | 13% | 13% |
| STELLANTIS | NLBNPIT12A59 | P12A59 | 17/12/2021 | 14,79 | 11,83 | 11% | 11% |
| STMICROELECTRONICS | NLBNPIT10QM3 | P10QM3 | 17/12/2021 | 33,38 | 23,37 | 19% | 19% |
| STMICROELECTRONICS | NLBNPIT12A83 | P12A83 | 17/12/2021 | 31,89 | 25,51 | 16% | 16% |
| STMICROELECTRONICS | NLBNPIT12V39 | P12V39 | 17/12/2021 | 29,19 | 20,43 | 6% | 6% |
| STMICROELECTRONICS NV | NLBNPIT13ZB1 | P13ZB1 | 17/06/2022 | 32,565 | 227,955 | 11,50% | 11,50% |
| STMICROELECTRONICS NV | NLBNPIT13ZC9 | P13ZC9 | 17/06/2022 | 32,565 | 26,052 | 17,93% | 17,93% |
| TELECOM ITALIA | NLBNPIT10Q95 | P10Q95 | 17/12/2021 | 0,39 | 0,27 | 14% | 14% |
| TELECOM ITALIA | NLBNPIT11PS0 | P11PS0 | 17/12/2021 | 0,39 | 0,23 | 7% | 7% |
| TELECOM ITALIA | NLBNPIT129W6 | P129W6 | 17/12/2021 | 0,44 | 0,31 | 8% | 8% |
| TELECOM ITALIA | NLBNPIT12A67 | P12A67 | 17/12/2021 | 0,44 | 0,35 | 14% | 14% |
| TENARIS | NLBNPIT10QK7 | P10QK7 | 17/12/2021 | 6,62 | 4,63 | 14% | 14% |
| TENARIS | NLBNPIT11PY8 | P11PY8 | 17/12/2021 | 8,85 | 6,19 | 10% | 10% |
| TENARIS | NLBNPIT12A91 | P12A91 | 17/12/2021 | 9,23 | 7,39 | 17% | 17% |
| UNICREDIT | NLBNPIT10QG5 | P10QG5 | 17/12/2021 | 7,98 | 6,39 | 22% | 22% |
| UNICREDIT | NLBNPIT10QH3 | P10QH3 | 17/12/2021 | 7,98 | 4,79 | 10% | 10% |
| UNICREDIT | NLBNPIT12V47 | P12V47 | 17/12/2021 | 10,33 | 7,23 | 7% | 7% |
| UNICREDIT | NLBNPIT12V54 | P12V54 | 17/12/2021 | 10,33 | 8,27 | 12% | 12% |
| UNICREDIT SPA | NLBNPIT13ZF2 | P13ZF2 | 17/06/2022 | 9,62 | 6,734 | 11,77% | 11,77% |
| VOLKSWAGEN | NLBNPIT10QU6 | P10QU6 | 17/12/2021 | 146,78 | 102,75 | 12% | 12% |
| VOLKSWAGEN | NLBNPIT129Y2 | P129Y2 | 17/12/2021 | 240,15 | 168,11 | 11% | 11% |
| VOLKSWAGEN AG | NLBNPIT13ZS5 | P13ZS5 | 17/06/2022 | 202,5 | 141,75 | 9,05% | 9,05% |
| VOLKSWAGEN AG | NLBNPIT13ZT3 | P13ZT3 | 17/06/2022 | 202,5 | 162 | 18,18% | 18,18% |
| ZALANDO | NLBNPIT10QV4 | P10QV4 | 17/12/2021 | 81,22 | 56,85 | 16% | 16% |
| ZALANDO | NLBNPIT12VB2 | P12VB2 | 17/12/2021 | 87,10 | 69,68 | 14% | 14% |
| ZALANDO SE | NLBNPIT13ZN6 | P13ZN6 | 17/06/2022 | 97,58 | 68,306 | 10,15% | 10,15% |

TOP BONUS



I Top Bonus differiscono dai Bonus Cap classici per il monitoraggio della barriera solamente a scadenza: non è richiesto infatti che la barriera rimanga inviolata durante tutta la vita del certificate, ma è sufficiente che la sottostante azione recuperi tale livello entro la data di valutazione finale. Inoltre, permettono di ottenere un Bonus se alla scadenza del Certificate il sottostante non ha raggiunto un valore pari o inferiore alla Barriera. È quindi possibile guadagnare anche in caso di ribassi moderati delle azioni sottostanti.

| SOTTOSTANTE | ISIN | CODICE NEG | SCADENZA | VALORE INIZIALE | BARRIERA | BONUS |
|--------------------------------|--------------|------------|------------|-----------------|-----------|-------|
| AIR FRANCEKLM | NLBNPIT10W48 | P10W48 | 17/12/2021 | 4,808 | 3,3656 | 20% |
| AIR FRANCEKLM | NLBNPIT10W55 | P10W55 | 17/12/2021 | 4,808 | 2,8848 | 15% |
| AIRFRANCE-KLM | NLBNPIT12AJ9 | P12AJ9 | 17/12/2021 | 5,03 | 4,024 | 20% |
| ARCELOMITTAL | NLBNPIT10W89 | P10W89 | 17/12/2021 | 19,254 | 13,4778 | 16% |
| ARCELOMITTAL | NLBNPIT12AE0 | P12AE0 | 17/12/2021 | 24,77 | 17,339 | 9% |
| ASSICURAZIONI GENERALI | NLBNPIT117U5 | P117U5 | 17/12/2021 | 14,405 | 11,524 | 6% |
| BANCO BPM | NLBNPIT117P5 | P117P5 | 17/12/2021 | 1,781 | 1,2467 | 8% |
| BANCO BPM | NLBNPIT12AH3 | P12AH3 | 17/12/2021 | 2,387 | 1,9096 | 7% |
| BAYER | NLBNPIT10W71 | P10W71 | 17/12/2021 | 49,085 | 34,3595 | 8% |
| BAYER | NLBNPIT117W1 | P117W1 | 17/12/2021 | 51,49 | 41,192 | 12% |
| DAX | NLBNPIT11846 | PA1846 | 15/12/2021 | 13870,99 | 11096,792 | 4% |
| DEUTSCHE LUFTHANSA | NLBNPIT10W97 | P10W97 | 17/12/2021 | 9,742 | 6,8194 | 16% |
| DEUTSCHE LUFTHANSA | NLBNPIT117T7 | P117T7 | 17/12/2021 | 9,636 | 5,7816 | 12% |
| DEUTSCHE LUFTHANSA | NLBNPIT12AK7 | P12AK7 | 17/12/2021 | 10,784 | 8,6272 | 14% |
| ENEL | NLBNPIT10W14 | P10W14 | 17/12/2021 | 8,173 | 6,5384 | 7% |
| ENI | NLBNPIT10W06 | P10W06 | 17/12/2021 | 8,711 | 6,0977 | 7% |
| EURO STOXX 50 | NLBNPIT11804 | PA1804 | 15/12/2021 | 3592,83 | 2874,264 | 4% |
| EURO STOXX 600 BASIC RESOURCES | NLBNPIT11820 | PA1820 | 15/12/2021 | 532,71 | 426,168 | 7% |
| EURO STOXX BANKS | NLBNPIT11812 | PA1812 | 15/12/2021 | 72,78 | 58,224 | 9% |
| EURO STOXX BANKS | NLBNPIT11853 | PA1853 | 15/12/2021 | 72,78 | 50,946 | 6% |
| EURO STOXX OIL&GAS | NLBNPIT11838 | PA1838 | 15/12/2021 | 258,04 | 206,432 | 7% |
| FERRARI | NLBNPIT117S9 | P117S9 | 17/12/2021 | 173,75 | 139 | 7% |
| INTESA SANPAOLO | NLBNPIT10VZ5 | P10VZ5 | 17/12/2021 | 1,9444 | 1,55552 | 7% |
| INTESA SANPAOLO | NLBNPIT12AG5 | P12AG5 | 17/12/2021 | 2,31 | 1,848 | 7% |
| LEONARDO | NLBNPIT117Q3 | P117Q3 | 17/12/2021 | 5,486 | 3,8402 | 10% |
| LEONARDO | NLBNPIT12AI1 | P12AI1 | 17/12/2021 | 7,208 | 5,7664 | 8% |
| REPSOL | NLBNPIT10WA6 | P10WA6 | 17/12/2021 | 8,284 | 5,7988 | 12% |
| SAIPEM | NLBNPIT117R1 | P117R1 | 17/12/2021 | 2,087 | 1,4609 | 7% |
| SAIPEM | NLBNPIT12A09 | P12A09 | 17/12/2021 | 2,308 | 1,8464 | 9% |
| SOCIETE GENERALE | NLBNPIT117V3 | P117V3 | 17/12/2021 | 15,616 | 10,9312 | 11% |
| STELLANTIS | NLBNPIT10W22 | P10W22 | 17/12/2021 | 11,6165 | 8,1316 | 8% |
| STELLANTIS | NLBNPIT117Z4 | P117Z4 | 17/12/2021 | 11,6478 | 9,3182 | 10% |
| STELLANTIS | NLBNPIT12AL5 | P12AL5 | 17/12/2021 | 14,792 | 11,8336 | 6% |
| STMICROELECTRONICS | NLBNPIT10W63 | P10W63 | 17/12/2021 | 29,67 | 20,769 | 12% |
| STMICROELECTRONICS | NLBNPIT117X9 | P117X9 | 17/12/2021 | 32,69 | 26,152 | 14% |
| TELECOM ITALIA | NLBNPIT10VY8 | P10VY8 | 17/12/2021 | 0,375 | 0,2625 | 8% |

TOP BONUS

| SOTTOSTANTE | ISIN | CODICE NEG | SCADENZA | VALORE INIZIALE | BARRIERA | BONUS |
|----------------|--------------|------------|------------|-----------------|----------|-------|
| TELECOM ITALIA | NLBNPIT12AM3 | P12AM3 | 17/12/2021 | 0,4422 | 0,35376 | 8% |
| UNICREDIT | NLBNPIT10W30 | P10W30 | 17/12/2021 | 7,786 | 5,4502 | 9% |
| UNICREDIT | NLBNPIT12AN1 | P12AN1 | 17/12/2021 | 8,625 | 6,9 | 8% |
| VOLKSWAGEN | NLBNPIT12AF7 | P12AF7 | 17/12/2021 | 240,15 | 168,105 | 6% |
| ZALANDO | NLBNPIT117Y7 | P117Y7 | 17/12/2021 | 100,25 | 70,175 | 9% |

AIRBAG CASH COLLECT



I Certificate Airbag Cash Collect consentono di ottenere potenziali premi con effetto memoria nelle date di valutazioni mensili anche nel caso in cui i sottostanti che compongono il paniere abbiano perso terreno, ma la quotazione dell'azione peggiore sia superiore o pari al 60% del suo valore iniziale (livello Airbag). Inoltre, qualora alla fine del sesto mese di vita del Certificate, ovvero nelle successive date di valutazione mensili intermedie, tutte le azioni che compongono il paniere quotino a un valore pari o superiore al valore iniziale, il Certificate scade anticipatamente e l'investitore riceve il valore nominale più il premio mensile e gli eventuali premi non pagati precedentemente (premi a effetto memoria).

| SOTTOSTANTE | ISIN | CODICE NEG | SCADENZA | VALORE INIZIALE | BARRIERA | PREMIO |
|---------------------------|--------------|------------|------------|-----------------|----------|--------|
| AIRFRANCE- KLM | NLBNPIT10WB4 | P10WB4 | 11/01/2024 | 5 | 3,5 | 3,60% |
| AIRBUS | | | | 92 | 64,4 | |
| DEUTSCHE LUFTHANSA | | | | 11 | 7,7 | |
| SAFRAN | | | | 120 | 84 | |
| ATLANTIA | NLBNPIT10WD0 | P10WD0 | 11/01/2024 | 15,5 | 10,85 | 2,15% |
| NEXI | | | | 17,5 | 12,25 | |
| FERRARI | | | | 190 | 133 | |
| LEONARDO | | | | 6,5 | 4,55 | |
| ENEL | NLBNPIT10WE8 | P10WE8 | 11/01/2024 | 9,5 | 6,65 | 2,60% |
| TELECOM ITALIA | | | | 0,5 | 0,35 | |
| LEONARDO | | | | 6,5 | 4,55 | |
| SAIPEM | | | | 2,6 | 1,82 | |
| SALVATORE FERRAGAMO | NLBNPIT10WF5 | P10WF5 | 11/01/2024 | 16,5 | 11,55 | 4,15% |
| ADIDAS | | | | 300 | 210 | |
| KERING | | | | 600 | 420 | |
| LOGITECH INTERNATIONAL | | | | 96 | 67,2 | |
| PANASONIC | NLBNPIT10WH1 | P10WH1 | 11/01/2024 | 1365 | 955,5 | 2,95% |
| LENOVO | | | | 9,1 | 6,37 | |
| XIAOMI | | | | 35 | 24,5 | |
| VODAFONE | | | | 135 | 94,5 | |
| TELECOM ITALIA | NLBNPIT10WI9 | P10WI9 | 11/01/2024 | 0,5 | 0,35 | 4,30% |
| NISSAN MOTOR | | | | 560 | 392 | |
| RENAULT | | | | 38 | 26,6 | |
| MICHELIN | | | | 115 | 80,5 | |
| STMICROELECTRONICS | NLBNPIT10WJ7 | P10WJ7 | 11/01/2024 | 36 | 25,2 | 2,55% |
| UBISOFT ENTERTAINMENT | | | | 88 | 61,6 | |
| SIEMENS | | | | 130 | 91 | |
| ZALANDO | | | | 102 | 71,4 | |
| PUMA | NLBNPIT10WL3 | P10WL3 | 11/01/2024 | 94 | 65,8 | 2,40% |
| FERRARI | | | | 190 | 133 | |
| PORSCHE AUTOMOBIL HOLDING | | | | 59 | 41,3 | |
| BAYERISCHE MOTOREN WERKE | | | | 74 | 51,8 | |
| AIR FRANCE KLM | NLBNPIT10WM1 | P10WM1 | 11/01/2024 | 8,62 | 5,17 | 1,75% |
| AIRBUS SE | | | | 124,10 | 74,46 | |
| SAIPEM SPA | | | | 4,32 | 2,59 | |
| TENARIS SA | | | | 11,81 | 7,09 | |
| DAIMLER AG- REG | NL0013680887 | P80887 | 11/07/2022 | 47,77 | 28,66 | 0,8% |
| STELLANTIS NV | | | | 10,87 | 6,52 | |
| VOLKSWAGEN | | | | 150,28 | 90,17 | |
| RENAULT SA | | | | 52,39 | 31,43 | |
| ILIAD | NL0013680861 | P80861 | 11/07/2022 | 98,92 | 59,35 | 0,7% |
| NOKIA OYJ | | | | 4,43 | 2,66 | |
| TELECOM ITALIA SPA | | | | 0,49 | 0,30 | |
| VODAFONE | | | | 133,82 | 80,29 | |

STEP DOWN CASH COLLECT



Gli Step-Down Cash Collect consentono di ottenere un premio nelle date di valutazione mensili anche nel caso in cui il sottostante abbia perso terreno, ma la sua quotazione sia superiore o pari alla Barriera. In più, a partire dal sesto mese l'investitore avrà la possibilità di ricevere il capitale investito qualora, nelle date di valutazione mensili, il sottostante quoti a un valore pari o superiore o pari al livello di rimborso anticipato. Il livello di rimborso anticipato è pari al 100% del valore iniziale per i primi 6 mesi. Diminuirà poi del 5% ogni 6 mesi fino all'80% del valore iniziale.

| SOTTOSTANTE | ISIN | CODICE NEG | SCADENZA | VALORE INIZIALE | BARRIERA | PREMIO |
|------------------|--------------|------------|------------|-----------------|----------|--------|
| BANCO BPM | NL0014088049 | P88049 | 10/01/2022 | 2,062 | 1,4434 | 2,00% |
| INTESA SANPAOLO | NL0014088064 | P88064 | 10/01/2022 | 2,357 | 1,6499 | 2,40% |
| NOKIA | NL0014088080 | P88080 | 10/01/2022 | 3,6535 | 2,55745 | 2,50% |
| SAIPEM | NL0014088106 | P88106 | 10/01/2022 | 4,449 | 3,1143 | 1,75% |
| SOCIETE GENERALE | NL0014088114 | P88114 | 10/01/2022 | 31,435 | 22,0045 | 2,25% |

STEP DOWN CASH COLLECT

| SOTTOSTANTE | ISIN | CODICE NEG | SCADENZA | VALORE INIZIALE | BARRIERA | PREMIO |
|--|--------------|------------|------------|-----------------|-----------|--------|
| TENARIS | NL0014088130 | P88130 | 10/01/2022 | 10,385 | 7,2695 | 2,20% |
| UNICREDIT | NL0014088148 | P88148 | 10/01/2022 | 13,4 | 9,38 | 2,60% |
| INTESA SANPAOLO | NL0014088155 | P88155 | 10/01/2022 | 2,357 | 1,4142 | 1,60% |
| ASSICURAZIONI GENERALI | NL0014092041 | P92041 | 06/02/2023 | 18 | 12,6945 | 1,70% |
| AXA | | | | 24,71 | 17,297 | |
| KERING | NL0014092058 | P92058 | 06/02/2023 | 573,6 | 401,52 | 2,50% |
| ADIDAS | | | | 290,45 | P | |
| ENEL | NL0014092074 | P92074 | 06/02/2023 | 8,07 | 5,649 | 2,00% |
| E.ON | | | | 10,572 | P | |
| UNICREDIT | NL0014092082 | P92082 | 06/02/2023 | 13 | 8,9824 | 3,15% |
| SOCIETE GENERALE | | | | 30,29 | P | |
| STELLANTIS | NL0014092108 | P92108 | 06/02/2023 | 10,1404 | 7,0983 | 3,40% |
| INTESA SANPAOLO | | | | 2,4495 | P | |
| ST MICROELECTRONICS | NL0014092116 | P92116 | 06/02/2023 | 27,37 | 19,159 | 3,60% |
| TENARIS | | | | 9,542 | P | |
| SOCIETE GENERALE SA | NL0014088114 | P88114 | 10/01/2022 | 29,86 | 22,00 | 2,25% |
| UNICREDIT SPA | NL0014088148 | P88148 | 10/01/2022 | 12,73 | 9,38 | 2,60% |
| SAIPEM SPA | NL0014088106 | P88106 | 10/01/2022 | 4,23 | 3,11 | 1,75% |
| TENARIS SA | NL0014088130 | P88130 | 10/01/2022 | 9,87 | 7,27 | 2,20% |
| NIO INC | NLBNPIT13339 | P13339 | 25/06/2024 | 46,91 | 23,4550 | 1,50% |
| TESLA INC | | | | 623,31 | 311,6550 | |
| VARTA AG | | | | 134,95 | 67,4750 | |
| AIRBNB INC | | | | 152,52 | 91,5120 | |
| CARNIVAL CORP | NLBNPIT13347 | P13347 | 25/06/2024 | 28,18 | 16,9080 | 0,75% |
| TRIPADVISOR INC | | | | 40,8 | 24,4800 | |
| PALANTIR TECHNOLOGIES INC | NLBNPIT13354 | P13354 | 25/06/2024 | 25,37 | 12,6850 | 1,50% |
| PELTON INTERACTIVE INC | | | | 109,12 | 54,5600 | |
| PLUG POWER INC | | | | 29,17 | 14,5850 | |
| BEYOND MEAT INC | | | | 145,37 | 101,7590 | |
| MCDONALDS CORP | NLBNPIT13362 | P13362 | 25/06/2024 | 229,62 | 160,7340 | 0,73% |
| COCACOLA CO THE | | | | 53,77 | 37,6390 | |
| ASTRAZENECA PLC | NLBNPIT13388 | P13388 | 25/06/2024 | 8384 | 5030,4000 | 1,10% |
| BIONTECH SE | | | | 212,42 | 127,4520 | |
| MODERNA INC | | | | 199,19 | 119,5140 | |
| TWITTER INC | | | | 60,85 | 36,5100 | |
| UBER TECHNOLOGIES INC | NLBNPIT13396 | P13396 | 25/06/2024 | 49,7 | 29,8200 | 0,80% |
| ZOOM VIDEO COMMUNICATIONS INC | | | | 374,24 | 224,5440 | |
| ACS ACTIVIDADES DE CONSTRUCCION Y SERVICIOS SA | NLBNPIT133A4 | P133A4 | 25/06/2024 | 24,4 | 17,0800 | 0,78% |
| HOCHTIEF AG | | | | 65,32 | 45,7240 | |
| VINCI | | | | 94,13 | 65,8910 | |
| ALLIANZ SE | | | | 217,3 | 152,1100 | |
| ASSICURAZIONI GENERALI SPA | NLBNPIT133B2 | P133B2 | 25/06/2024 | 16,89 | 11,8230 | 0,50% |
| AXA SA | | | | 22,05 | 15,4350 | |
| SWISS RE AG | | | | 85,12 | 59,5840 | |
| AIR FRANCEKLM | | | | 4,519 | 2,7114 | |
| AIRBUS SE | NLBNPIT133C0 | P133C0 | 25/06/2024 | 112,72 | 67,6320 | 0,85% |
| EASYJET | | | | 968 | 580,8000 | |
| INTESA SANPAOLO SPA | NLBNPIT133D8 | P133D8 | 25/06/2024 | 2,344 | 1,4064 | 0,87% |
| STELLANTIS NV | | | | 16,464 | 1,4064 | |
| STMICROELECTRONICS NV | | | | 30,445 | 18,2670 | |
| TENARIS SA | | | | 9,186 | 5,5116 | |
| BAYERISCHE MOTOREN WERKE AG | NLBNPIT133E6 | P133E6 | 25/06/2024 | 90,95 | 63,6650 | 0,83% |
| PIRELLI C SPA | | | | 5,04 | 3,5280 | |
| RENAULT SA | | | | 35,28 | 24,6960 | |
| VOLKSWAGEN | | | | 218,4 | 152,8800 | |
| HENNES MAURITZ AB | NLBNPIT133F3 | P133F3 | 25/06/2024 | 199,24 | 139,4680 | 0,81% |
| MONCLER SPA | | | | 58,1 | 40,6700 | |
| ZALANDO SE | NLBNPIT133G1 | P133G1 | 25/06/2024 | 99,26 | 69,4820 | 0,71% |
| ENEL SPA | | | | 8,054 | 5,6378 | |
| ENI SPA | | | | 10,314 | 7,2198 | |
| REPSOL | | | | 10,74 | 7,5180 | |
| ROYAL DUTCH SHELL PLC | NLBNPIT133H9 | P133H9 | 25/06/2024 | 16,67 | 11,6690 | 0,70% |
| BANCO BPM SPA | | | | 2,858 | 2,0006 | |
| INTESA SANPAOLO SPA | | | | 2,344 | 1,6408 | |
| MEDIOBANCA BANCA DI CREDITO FINANZIARIO SPA | | | | 9,81 | 6,8670 | |
| UNICREDIT SPA | NLBNPIT133I7 | P133I7 | 25/06/2024 | 10,022 | 7,0154 | 1,12% |
| IQIYI INC ADR | | | | 14,61 | 8,7660 | |
| NETFLIX INC | | | | 500,77 | 300,4620 | |
| ROKU INC | | | | 368,43 | 221,0580 | |
| NIO INC | NLBNPIT14P27 | P14P27 | 07/10/2021 | 35,13 | 17,565 | 1,00% |
| TESLA INC | | | | 781,31 | 390,655 | |
| BYD CO LTD | | | | 238,6 | 119,3 | |
| BLOOM ENERGY CORP | | | | 18,55 | 9,275 | |
| SUNRUN INC | NLBNPIT14P68 | P14P68 | 07/10/2021 | 41,61 | 20,805 | 1,00% |
| NEXTERA ENERGY INC | | | | 78,35 | 39,175 | |

STEP DOWN CASH COLLECT

| SOTTOSTANTE | ISIN | CODICE NEG | SCADENZA | VALORE INIZIALE | BARRIERA | PREMIO |
|---|--------------|------------|------------|-----------------|----------|--------|
| PELTON INTERACTIVE INC | NLBNPIT14P19 | P14P19 | 07/10/2021 | 85,4 | 42,7 | 1,40% |
| ENPHASE ENERGY INC | | | | 148,4 | 74,2 | |
| BAIDU INC | | | | 151,4 | 75,7 | |
| BILIBILI INC. | | | | 521 | 260,5 | |
| BILIBILI INC. | | | | 521 | 312,6 | |
| TENCENT HOLDINGS LTD | NLBNPIT14P35 | P14P35 | 07/10/2021 | 465 | 279 | 1,60% |
| IQIYI INC ADR | | | | 7,73 | 4,638 | |
| PLUG POWER INC | | | | 25,19 | 15,114 | |
| SUNRUN INC | NLBNPIT14P50 | P14P50 | 07/10/2021 | 41,61 | 24,966 | 1,25% |
| PALANTIR TECHNOLOGIES INC | | | | 24,52 | 14,712 | |
| STELLANTIS NV | | | | 16,66 | 11,662 | |
| NIO INC | NLBNPIT14P76 | P14P76 | 07/10/2021 | 35,13 | 24,591 | 1,30% |
| TESLA INC | | | | 781,31 | 546,917 | |
| FORD MOTOR CO | | | | 14,3 | 10,01 | |
| PFIZER INC | | | | 43,53 | 26,118 | |
| ASTRAZENECA PLC | | | | 8833 | 5299,8 | |
| MODERNA INC | NLBNPIT14P92 | P14P92 | 07/10/2021 | 378,9 | 227,34 | 0,80% |
| JOHNSON JOHNSON | | | | 164,02 | 98,412 | |
| SALVATORE FERRAGAMO SPA | | | | 17,89 | 12,523 | |
| CAPRI HOLDINGS LTD | | | | 51,21 | 35,847 | |
| FARFETCH LTD | | | | 36,9 | 25,83 | |
| LEONARDO SPA | NLBNPIT14S19 | P14S19 | 07/10/2021 | 7,158 | 5,0106 | 0,80% |
| MEDIOBANCA BANCA DI CREDITO FINANZIARIO SPA | | | | 10,335 | 7,2345 | |
| MONCLER SPA | | | | 52,94 | 37,058 | |
| ALIBABA GROUP HOLDING LTD | | | | 147,58 | 88,548 | |
| XIAOMI CORP | | | | 22 | 13,2 | |
| JD.COM INC | NLBNPIT14P43 | P14P43 | 07/10/2021 | 71,62 | 42,972 | 0,85% |
| CUREVAC NV | | | | 54,9 | 30,195 | |
| NOVAVAX INC | | | | 203,53 | 111,9415 | |
| NOVOCUR LTD | | | | 116,17 | 63,8935 | |
| UNICREDIT SPA | | | | 11,5 | 8,05 | |
| MEDIOBANCA BANCA DI CREDITO FINANZIARIO SPA | NLBNPIT14SH1 | P14SH1 | 07/10/2021 | 10,335 | 7,2345 | 0,75% |
| INTESA SANPAOLO SPA | | | | 2,459 | 1,7213 | |
| BANCO BPM SPA | | | | 2,705 | 1,8935 | |
| VALEO SA | | | | 24,15 | 14,49 | |
| PIRELLI C SPA | | | | 5,092 | 3,0552 | |
| FERRARI | NLBNPIT14SF5 | P14SF5 | 07/10/2021 | 180,4 | 108,24 | 0,80% |
| RENAULT SA | | | | 31,39 | 18,834 | |

CASH COLLECT



I Cash Collect consentono di ottenere premi periodici nelle date di valutazione intermedie anche nel caso in cui il sottostante abbia perso terreno, ma la sua quotazione sia superiore o pari alla Barriera. In più, l'investitore avrà la possibilità di ricevere il capitale investito qualora il sottostante quoti a un valore superiore o pari al valore iniziale.

| SOTTOSTANTE | ISIN | CODICE NEGOZIAZIONE | SCADENZA | VALORE INIZIALE | BARRIERA | PREMI TRIMESTRALI |
|---|--------------|---------------------|------------|-----------------|----------|-------------------|
| INTESA SANPAOLO SPA | NLBNPIT12869 | P12869 | 04/05/2023 | 2,27 | 1,59 | 2,40% |
| UNICREDIT SPA | | | | 8,26 | 5,78 | |
| FINECOBANCA BANCA FINECO SPA | NLBNPIT12877 | P12877 | 04/05/2023 | 14,08 | 9,86 | 2,85% |
| UNICREDIT SPA | | | | 8,26 | 5,78 | |
| DEUTSCHE BANK AG | NLBNPIT12885 | P12885 | 04/05/2023 | 10,08 | 7,06 | 2,7% |
| SOCIETE GENERALE SA | | | | 22,32 | 15,62 | |
| BANCO BPM SPA | NLBNPIT12893 | P12893 | 04/05/2023 | 2,31 | 1,61 | 2,5% |
| MEDIOBANCA BANCA DI CREDITO FINANZIARIO SPA | | | | 9,37 | 6,56 | |
| MEDIOBANCA BANCA DI CREDITO FINANZIARIO SPA | NLBNPIT128A4 | P128A4 | 04/05/2023 | 9,37 | 6,56 | 3% |
| PIRELLI C SPA | | | | 5,03 | 3,52 | |
| BANCO BPM SPA | NLBNPIT128B2 | P128B2 | 04/05/2023 | 2,31 | 1,61 | 3% |
| STELLANTIS NV | | | | 14,36 | 10,05 | |
| STMICROELECTRONICS NV | NLBNPIT128C0 | P128C0 | 04/05/2023 | 32,62 | 22,83 | 3,20% |
| UNICREDIT SPA | | | | 8,26 | 5,78 | |
| TELECOM ITALIA SPA | NLBNPIT128D8 | P128D8 | 04/05/2023 | 0,44 | 0,31 | 3,20% |
| UNICREDIT SPA | | | | 8,26 | 5,78 | |
| INTESA SANPAOLO SPA | NLBNPIT128E6 | P128E6 | 04/05/2023 | 2,27 | 1,59 | 2,60% |
| LEONARDO SPA | | | | 1,59 | 4,75 | |
| ENI SPA | NLBNPIT128F3 | P128F3 | 04/05/2023 | 10,15 | 7,10 | 2,80% |
| SOCIETE GENERALE SA | | | | 22,32 | 15,62 | |
| AIR FRANCEKLM | NLBNPIT128G1 | P128G1 | 04/05/2023 | 4,72 | 3,31 | 4,5% |
| UNICREDIT SPA | | | | 8,26 | 5,78 | |
| DEUTSCHE LUFTHANSA AG-REG | NLBNPIT128H9 | P128H9 | 04/05/2023 | 10,77 | 7,54 | 3,9% |
| UNICREDIT SPA | | | | 8,26 | 5,78 | |

STEP-DOWN CASH COLLECT PREMI FISSI



Gli Step-Down Cash Collect Premi Fissi consentono di ottenere premi fissi nelle date di valutazione trimestrali a prescindere dall'andamento dell'azione sottostante. Inoltre, a partire dal sesto mese di vita, i Certificate possono scadere anticipatamente rimborsando il valore nominale, oltre al premio fisso. A differenza dei normali Cash Collect, grazie all'Effetto Step-Down, il livello di rimborso anticipato decresce durante la vita dei Certificate. Tale livello è infatti pari al 100% del valore iniziale del sottostante il secondo trimestre e successivamente diminuisce del 5% ogni 3 mesi.

| SOTTOSTANTE | ISIN | CODICE NEG | SCADENZA | VALORE INIZIALE | BARRIERA | PREMIO FISSO |
|---------------------------|--------------|------------|------------|-----------------|----------|--------------|
| TENARIS | NL0015448184 | P48184 | 27/10/2022 | 4,5 | 3,15 | 1,80% |
| LEONARDO | NL0015448192 | P48192 | 27/10/2022 | 5,25 | 3,675 | 2,75% |
| ENI | NL0015448200 | P48200 | 27/10/2022 | 7 | 4,9 | 2,10% |
| INTESA SANPAOLO | NL0015448218 | P48218 | 27/10/2022 | 1,8 | 1,26 | 2,35% |
| UNICREDIT | NL0015448226 | P48226 | 27/10/2022 | 7,5 | 5,25 | 2,25% |
| FIAT CHRYSLER AUTOMOBILES | NL0015448234 | P48234 | 27/10/2022 | 11 | 7,7 | 1,35% |
| BANCO SANTANDER | NL0015448242 | P48242 | 27/10/2022 | 1,8 | 1,26 | 2,75% |
| VOLKSWAGEN | NL0015448259 | P48259 | 27/10/2022 | 140 | 98 | 1,50% |
| BAYER | NL0015448267 | P48267 | 27/10/2022 | 50 | 35 | 2,50% |
| AIR FRANCE-KLM | NL0015448275 | P48275 | 27/10/2022 | 65 | 45,5 | 1,55% |
| ARCELORMITTAL | NL0015448283 | P48283 | 27/10/2022 | 13 | 9,1 | 2,50% |
| CNH INDUSTRIAL | NL0015448291 | P48291 | 27/10/2022 | 7,5 | 5,25 | 1,40% |
| TELECOM ITALIA | NL0015448309 | P48309 | 27/10/2022 | 0,36 | 0,25 | 2,50% |
| ST MICROELECTRONICS | NL0015448317 | P48317 | 27/10/2022 | 30 | 21 | 2,00% |
| SAIPEM | NL0015448325 | P48325 | 27/10/2022 | 1,5 | 1,05 | 2,10% |
| SAIPEM | NL0015448333 | P48333 | 27/10/2021 | 1,5 | 1,2 | 3,00% |
| UNICREDIT | NL0015448341 | P48341 | 27/10/2021 | 7,5 | 6 | 3,40% |
| BANCO SANTANDER | NL0015448358 | P48358 | 27/10/2021 | 1,8 | 1,44 | 4,00% |
| ARCELORMITTAL | NL0015448366 | P48366 | 27/10/2021 | 13 | 10,4 | 3,60% |
| ENI | NL0015448374 | P48374 | 27/10/2021 | 7 | 5,6 | 3,20% |
| AIR FRANCEKLM | NLBNPIT10NR9 | P10NR9 | 30/11/2022 | 5,10 | 3,57 | 2,90% |
| DEUTSCHE LUFTHANSA AG-REG | | | | 10,00 | 7,00 | |

STEP-DOWN CASH COLLECT PREMI FISSI WORST OF



Gli Step-Down Cash Collect Premi Fissi su panieri di azioni consentono di ottenere premi fissi nelle date di valutazione trimestrali a prescindere dall'andamento dell'azione sottostante. Inoltre, a partire dal sesto mese di vita, i Certificate possono scadere anticipatamente rimborsando il valore nominale, oltre al premio fisso.

A differenza dei normali Cash Collect, grazie all'Effetto Step-Down, il livello di rimborso anticipato decresce durante la vita dei Certificate. Tale livello è infatti pari al 100% del valore iniziale del sottostante il secondo trimestre e successivamente diminuisce del 5% ogni 3 mesi.

| SOTTOSTANTE | ISIN | CODICE NEG | SCADENZA | VALORE INIZIALE | BARRIERA A SCADENZA | PREMIO FISSO |
|-----------------------|--------------|------------|------------|-----------------|---------------------|--------------|
| STMICROELECTRONICS | | | | 30 | 21 | |
| ASML HOLDING | NLBNPIT10NM0 | P10NM0 | 30/11/2022 | 380 | 266 | 2,20% |
| SAP | | | | 105 | 73,5 | |
| ADIDAS | | | | 290 | 203 | |
| HENNES & MAURITZ | NLBNPIT10NN8 | P10NN8 | 30/11/2022 | 187 | 130,9 | 2,00% |
| INDITEX | | | | 27 | 18,9 | |
| KERING | | | | 575 | 402,5 | |
| LVMH | NLBNPIT10N06 | P10N06 | 30/11/2022 | 505 | 353,5 | 1,75% |
| MONCLER | | | | 47 | 32,9 | |
| DAIMLER | | | | 58 | 40,6 | |
| VOLKSWAGEN | NLBNPIT10NP3 | P10NP3 | 30/11/2022 | 11,5326 | 8,0727 | 2,20% |
| SCHNEIDER ELECTRIC | | | | 145 | 101,5 | |
| TENARIS | NLBNPIT10NQ1 | P10NQ1 | 30/11/2022 | 115 | 80,5 | 2,40% |
| VINCI | | | | 7 | 4,9 | |
| AIR FRANCE-KLM | | | | 86 | 60,2 | |
| DEUTSCHE LUFTHANSA | NLBNPIT10NR9 | P10NR9 | 30/11/2022 | 5,1 | 3,57 | 2,90% |
| AIRBUS | | | | 10 | 7 | |
| LEONARDO | NLBNPIT10NS7 | P10NS7 | 30/11/2022 | 94 | 65,8 | 2,60% |
| SAFRAN | | | | 6,2 | 4,34 | |
| STMICROELECTRONICS NV | | | | 27,37 | 19,16 | |
| TENARIS SA | NL0014092116 | P92116 | 06/02/2023 | 9,54 | 6,68 | 3,60% |
| UNICREDIT SPA | | | | 12,83 | 8,98 | |
| SOCIETE GENERALE SA | NL0014092082 | P92082 | 06/02/2023 | 30,29 | 21,20 | 3,15% |

MAXI CASH COLLECT



I Maxi Cash Collect consentono di ottenere un maxi premio alla fine del terzo mese di vita a condizione che tutte le azioni del paniere siano superiori o pari alla Barriera Premio. In più, nelle date di valutazione trimestrali successive i Certificate pagano un premio qualora la stessa condizione sia soddisfatta. Sia il Maxi Premio che i Premi successivi dispongono dell'Effetto Memoria.

| SOTTOSTANTE | ISIN | CODICE NEG | SCADENZA | VALORE INIZIALE | BARRIERA | MAXIPREMIO |
|--|---------------|------------|------------|-----------------|----------|------------|
| CNH INDUSTRIAL | NLBNPIT11LD1 | P11LD1 | 19/02/2024 | 12,485 | 6,2425 | 11,50% |
| STMICROELECTRONICS | | | | 30,36 | 15,18 | |
| TENARIS | | | | 8,97 | 4,485 | |
| SAIPEM | | | | 2,204 | 1,3224 | |
| ATLANTIA | NLBNPIT11LE9 | P11LE9 | 19/02/2024 | 15,605 | 9,363 | 14,00% |
| LEONARDO | | | | 6,85 | 4,11 | |
| PIRELLI | | | | 4,88 | 2,928 | |
| STELLANTIS | | | | 13,0696 | 7,8417 | |
| FERRARI | NLBNPIT11LF6 | P11LF6 | 19/02/2024 | 160,75 | 96,45 | 12,50% |
| ENEL | | | | 7,626 | 4,5756 | |
| REPSOL | | | | 10,86 | 6,516 | |
| ELECTRICITE DE FRANCE | | | | 9,806 | 5,8836 | |
| ARCELORMITTAL | NLBNPIT11LG4 | P11LG4 | 19/02/2024 | 20,76 | 12,456 | 15,00% |
| GLENCORE | | | | 299,7 | 179,82 | |
| BASF | | | | 71,14 | 42,684 | |
| ZALANDO | | | | 83,44 | 50,064 | |
| KERING | NLBNPIT11LH2 | P11LH2 | 19/02/2024 | 554 | 332,4 | 15,50% |
| MONCLER | | | | 51,7 | 31,02 | |
| TELECOM ITALIA | | | | 0,388 | 0,194 | |
| XIAOMI | | | | 26,45 | 13,225 | |
| VODAFONE | NLBNPIT11LJ8 | P11LJ8 | 19/02/2024 | 125,24 | 62,62 | 8,50% |
| AIRFRANCE-KLM | | | | 5,578 | 2,789 | |
| EASYJET | | | | 1045,5 | 522,75 | |
| NIO INC | | | | 34,19 | 18,8045 | |
| TESLA INC | NLBNPIT11LK6 | P11LK6 | 19/02/2024 | 577,87 | 317,8285 | 9,5% |
| FORD MOTOR CO | | | | 12,14 | 6,6770 | |
| IQIYI INC ADR | | | | 13,95 | 7,6725 | |
| TWITTER INC | | | | 53,19 | 29,2545 | |
| ZOOM VIDEO COMMUNICATIONS INC | NLBNPIT12IJ2 | P12IJ2 | 27/05/2024 | 312,86 | 172,0730 | 9,5% |
| ZALANDO SE | | | | 87,1 | 47,9050 | |
| FARFETCH LTD | | | | 40,31 | 22,1705 | |
| SHOPIFY INC | | | | 1133,36 | 623,3480 | |
| MODERNA INC | NLBNPIT12IJ0 | P12IJ0 | 28/05/2024 | 159,53 | 95,7180 | 8,5% |
| PFIZER INC | | | | 40,05 | 24,0300 | |
| JOHNSON JOHNSON | | | | 170,45 | 102,2700 | |
| BIONTECH SE | | | | 194,5 | 116,7000 | |
| PLUG POWER INC | NLBNPIT12IK8 | P12IK8 | 27/05/2024 | 27,02 | 13,5100 | 7% |
| ENPHASE ENERGY INC | | | | 122,51 | 61,2550 | |
| SOLAREDGE TECHNOLOGIES INC | | | | 221,72 | 110,8600 | |
| VIRGIN GALACTIC HOLDINGS INC | | | | 17,25 | 8,6250 | |
| THALES SA | NLBNPIT12IM4 | P12IM4 | 27/05/2024 | 83,6 | 41,8000 | 11% |
| AIR FRANCEKLM | | | | 4,688 | 2,8128 | |
| INTERNATIONAL CONSOLIDATED AIRLINES GROUP SA | | | | 196,56 | 117,9360 | |
| EASYJET | | | | 1008 | 604,8000 | |
| DEUTSCHE LUFTHANSA AG-REG | NLBNPIT12IJN2 | P12IJN2 | 27/05/2024 | 10,916 | 6,5496 | 8% |
| AIRBUS SE | | | | 97,14 | 58,2840 | |
| AIR FRANCEKLM | | | | 4,688 | 2,8128 | |
| SAFRAN SA | | | | 121 | 72,6000 | |
| TELECOM ITALIA SPA | NLBNPIT12I00 | P12I00 | 28/05/2024 | 0,4386 | 0,2632 | 7,5% |
| VODAFONE | | | | 129,08 | 77,4480 | |
| XIAOMI | | | | 26,6 | 15,9600 | |
| TELEFONICA SA | | | | 4,1465 | 2,4879 | |
| ZALANDO SE | NLBNPIT12IP7 | P12IP7 | 27/05/2024 | 87,1 | 52,2600 | 8% |
| MONCLER SPA | | | | 52,76 | 31,6560 | |
| MARKS SPENCER GROUP PLC | | | | 156,15 | 93,6900 | |
| HUGO BOSS AG | | | | 42,17 | 25,3020 | |
| VARTA AG | NLBNPIT12IP3 | P12IP3 | 28/05/2024 | 123,25 | 67,7875 | 8% |
| RENAULT SA | | | | 33,74 | 18,5570 | |
| STELLANTIS NV | | | | 15,092 | 8,3006 | |
| | | | | | | |

MAXI CASH COLLECT

| SOTTOSTANTE | ISIN | CODICE NEG | SCADENZA | VALORE INIZIALE | BARRIERA | MAXIPREMIO |
|-------------------------------------|--------------|------------|------------|-----------------|----------|------------|
| VALEO SA | NLBNPIT12IT9 | P12IT9 | 27/05/2024 | 25,82 | 15,4920 | 6,5% |
| PIRELLI C SPA | | | | 4,754 | 2,8524 | |
| RENAULT SA | | | | 33,74 | 20,2440 | |
| ARCELORMITTAL SA | | | | 26,745 | 16,0470 | |
| GLENCORE | | | | 324,6 | 194,7600 | |
| BASF | NLBNPIT12IU7 | P12IU7 | 28/05/2024 | 68,97 | 41,3820 | 8% |
| TENARIS SA | | | | 9,696 | 5,8176 | |
| UNICREDIT SPA | | | | 10,332 | 6,1992 | |
| TELECOM ITALIA SPA | | | | 0,4386 | 0,2632 | |
| STELLANTIS NV | | | | 15,092 | 9,0552 | |
| PIRELLI C SPA | NLBNPIT12IQ5 | P12IQ5 | 27/05/2024 | 4,754 | 2,8524 | 8% |
| NIO INC | | | | 38,14 | 22,8840 | |
| TESLA INC | | | | 753,87 | 452,3220 | |
| THALES SA | | | | 83,42 | 50,0520 | |
| STELLANTIS NV | | | | 16,598 | 9,9588 | |
| TESLA INC | NLBNPIT14I67 | P14I67 | 16/09/2024 | 753,87 | 452,3220 | 15,50% |
| FORD MOTOR CO | | | | 13,03 | 7,8180 | |
| EASYJET | | | | 789 | 473,4000 | |
| AIRBUS SE | | | | 113,72 | 68,2320 | |
| AMERICAN AIRLINES GROUP INC | | | | 19,13 | 11,4780 | |
| KERING SA | NLBNPIT14I83 | P14I83 | 16/09/2024 | 699,6 | 489,7200 | 10% |
| RALPH LAUREN CORP | | | | 110,71 | 77,4970 | |
| LVMH MOËT HENNESSY LOUIS VUITTON SE | | | | 648,7 | 454,0900 | |
| RENAULT SA | | | | 29,49 | 19,1685 | |
| VALEO SA | | | | 22,2 | 14,4300 | |
| PIRELLI C SPA | NLBNPIT14IA7 | P14IA7 | 16/09/2024 | 5,136 | 3,3384 | 13% |
| BAYERISCHE MOTOREN WERKE AG | | | | 78,61 | 51,0965 | |
| MODERNA INC | | | | 422,9 | 211,4500 | |
| CUREVAC NV | | | | 68,36 | 34,1800 | |
| NOVAVAX INC | | | | 266,8 | 133,4000 | |
| SAIPEM SPA | NLBNPIT14IB5 | P14IB5 | 16/09/2024 | 1,943 | 1,1658 | 18% |
| ATLANTIA SPA | | | | 15,83 | 9,4980 | |
| LEONARDO SPA | | | | 6,92 | 4,1520 | |
| PINDUODUO INC | | | | 104,72 | 62,8320 | |
| BEYOND MEAT INC | | | | 112,55 | 67,5300 | |
| OATLY GROUP AB | NLBNPIT14ID1 | P14ID1 | 16/09/2024 | 16,89 | 10,1340 | 17% |

MEMORY CASH COLLECT



I Memory Cash Collect consentono di ottenere premi nelle date di valutazione trimestrali anche nel caso l'azione sottostante abbia perso terreno, ma la sua quotazione sia superiore o pari al livello barriera. Inoltre, a partire dal sesto mese di vita del certificate, l'investitore riceverà il capitale investito qualora nelle date di valutazione trimestrali il sottostante quoti a un valore superiore o pari al valore iniziale.

| SOTTOSTANTE | ISIN | CODICE NEG | SCADENZA | VALORE INIZIALE | BARRIERA | PREMIO |
|--------------------------|--------------|------------|------------|-----------------|------------|--------|
| AXA | NLBNPIT118R9 | P118R9 | 29/01/2024 | 19,35 | 13,545 | 2,05% |
| ASSICURAZIONI GENERALI | | | | 15,8 | 11,06 | |
| ALIANZ | | | | 196 | 137,2 | |
| RENAULT | | | | 40 | 28 | |
| TOYOTA | | | | 8000 | 5600 | |
| VOLVO | NLBNPIT118S7 | P118S7 | 29/01/2024 | 213 | 149,1 | 2,95% |
| CARREFOUR | | | | 14,7 | 10,29 | |
| TESCO | | | | 247,63792 | 173,346544 | |
| JUST EAT TAKEAWAY.COM | | | | 88 | 61,6 | |
| CITIZEN WATCH | | | | 365 | 255,5 | |
| SWATCH GROUP | NLBNPIT118U3 | P118U3 | 29/01/2024 | 270 | 189 | 2,50% |
| CIE FINANCIERE RICHEMONT | | | | 88 | 61,6 | |
| TENCENT | | | | 760 | 532 | |
| ALIBABA | | | | 265 | 185,5 | |
| SIEMENS | | | | 133 | 93,1 | |
| ASTRAZENECA | NLBNPIT118W9 | P118W9 | 29/01/2024 | 7350 | 5145 | 2,80% |
| BAYER | | | | 55 | 38,5 | |
| ROCHE HOLDING | | | | 325 | 227,5 | |
| HENNES & MAURITZ | | | | 180 | 126 | |
| ZALANDO | | | | 98,5 | 68,95 | |
| ADIDAS | NLBNPIT118X7 | P118X7 | 29/01/2024 | 282 | 197,4 | 4,20% |

MEMORY CASH COLLECT

| SOTTOSTANTE | ISIN | CODICE NEG | SCADENZA | VALORE INIZIALE | BARRIERA | PREMIO |
|---------------------------------|--------------|------------|------------|-----------------|----------|--------|
| PIRELLI | NLBNPIT118Y5 | P118Y5 | 29/01/2024 | 4,75 | 3,325 | 3,50% |
| STELLANTIS | | | | 12,7228 | 8,9059 | |
| ENI | NLBNPIT118Z2 | P118Z2 | 29/01/2024 | 8,8 | 6,16 | 3,30% |
| STMICROELECTRONICS | | | | 34,4 | 24,08 | |
| ENEL | NLBNPIT11903 | PA1903 | 29/01/2024 | 8,4 | 5,88 | 3,00% |
| LEONARDO | | | | 6,13 | 4,291 | |
| TENARIS | NLBNPIT11911 | PA1911 | 29/01/2024 | 7 | 4,9 | 3,80% |
| TELECOM ITALIA | | | | 0,39 | 0,273 | |
| SAIPEM | NLBNPIT11929 | PA1929 | 29/01/2024 | 2,45 | 1,715 | 4,00% |
| SIEMENS GAMESA RENEWABLE ENERGY | | | | 32 | 22,4 | |
| VEOLIA ENVIRONMENT | NLBNPIT11937 | PA1937 | 29/01/2024 | 22,5 | 15,75 | 4,50% |
| VESTAS WIND SYSTEM | | | | 1220 | 854 | |
| AIRFRANCE-KLM | NLBNPIT11937 | PA1937 | 29/01/2024 | 5 | 3 | 4,50% |
| DEUTSCHE LUFTHANSA | | | | 10,80 | 6,48 | |
| AIRBUS | NLBNPIT13D71 | P13D71 | 30/07/2024 | 92 | 55,2 | 1,70% |
| ALIBABA GROUP HOLDING LTD | | | | 206,53 | 123,9180 | |
| JUMIA TECHNOLOGIES AG | NLBNPIT13D89 | P13D89 | 30/07/2024 | 22,09 | 13,2540 | 1,10% |
| SHOPIFY INC | | | | 1643,3199 | 985,9919 | |
| NIO INC | NLBNPIT13D89 | P13D89 | 30/07/2024 | 43,99 | 26,3940 | 1,10% |
| TESLA INC | | | | 643,38 | 386,0280 | |
| VOLKSWAGEN | NLBNPIT13D97 | P13D97 | 30/07/2024 | 208,6 | 125,1600 | 1,75% |
| FACEBOOK INC | | | | 369,79 | 221,8740 | |
| SNAP INC | NLBNPIT13DA0 | P13DA0 | 30/07/2024 | 77,97 | 46,7820 | 1,75% |
| TWITTER INC | | | | 71,69 | 43,0140 | |
| ENPHASE ENERGY INC | NLBNPIT13DB8 | P13DB8 | 30/07/2024 | 178,18 | 106,9080 | 1,20% |
| PALANTIR TECHNOLOGIES INC | | | | 21,81 | 13,0860 | |
| PLUG POWER INC | NLBNPIT13DC6 | P13DC6 | 30/07/2024 | 26,81 | 16,0860 | 1,10% |
| CAMECO CORP | | | | 17,08 | 11,956 | |
| EXELON CORP | NLBNPIT13DD4 | P13DD4 | 30/07/2024 | 46,52 | 32,564 | 1,00% |
| RIO TINTO PLC | | | | 82,77 | 57,939 | |
| FIRST SOLAR INC | NLBNPIT13DE2 | P13DE2 | 30/07/2024 | 82,95 | 49,7700 | 1,90% |
| SOLAREDGE TECHNOLOGIES INC | | | | 248,63 | 149,1780 | |
| SUNRUN INC | NLBNPIT13DF9 | P13DF9 | 30/07/2024 | 50,62 | 30,3720 | 1,40% |
| FASTLY INC | | | | 49,82 | 29,8920 | |
| MACFEE CORP | NLBNPIT13DG7 | P13DG7 | 30/07/2024 | 26,8 | 16,0800 | 1,15% |
| NORTONLIFELOCK INC | | | | 25,78 | 15,4680 | |
| CUREVAC NV | NLBNPIT13DH5 | P13DH5 | 30/07/2024 | 54,17 | 32,5020 | 1,15% |
| MODERNA INC | | | | 348,83 | 209,2980 | |
| NOVAVAX INC | NLBNPIT13DI3 | P13DI3 | 30/07/2024 | 203,24 | 121,9440 | 1,20% |
| IQIYI INC ADR | | | | 11,32 | 6,7920 | |
| NETFLIX INC | NLBNPIT13DJ1 | P13DJ1 | 30/07/2024 | 515,41 | 309,2460 | 1,20% |
| ROKU INC | | | | 473,65 | 284,1900 | |
| CNH INDUSTRIAL NV | NLBNPIT13DK9 | P13DK9 | 30/07/2024 | 13,725 | 8,2350 | 1,10% |
| PIRELLI C SPA | | | | 5,09 | 3,0540 | |
| SAIPEM SPA | NLBNPIT13DK9 | P13DK9 | 30/07/2024 | 1,9485 | 1,1691 | 1,10% |
| TENARIS SA | | | | 8,538 | 5,1228 | |
| AIR FRANCEKLM | NLBNPIT13DK9 | P13DK9 | 30/07/2024 | 3,921 | 2,7447 | 1,10% |
| AIRBUS SE | | | | 111,5 | 78,0500 | |
| EASYJET | NLBNPIT13DK9 | P13DK9 | 30/07/2024 | 813,8 | 569,6600 | 1,10% |
| CARREFOUR SA | | | | 15,945 | 11,1615 | |
| DAIMLER AG-REG | NLBNPIT13DK9 | P13DK9 | 30/07/2024 | 75,27 | 52,6890 | 1,20% |
| NOKIA OYJ | | | | 4,9565 | 3,4696 | |
| BAYER AG | NLBNPIT13DK9 | P13DK9 | 30/07/2024 | 51,2 | 35,8400 | 1,20% |
| IBERDROLA SA | | | | 10,425 | 7,2975 | |
| NATWEST GROUP PLC | NLBNPIT13DK9 | P13DK9 | 30/07/2024 | 199,1 | 139,3700 | 1,10% |
| REPSOL | | | | 9,184 | 5,5104 | |
| TENARIS SA | NLBNPIT13DK9 | P13DK9 | 30/07/2024 | 8,538 | 5,1228 | 1,10% |
| VESTAS WIND SYSTEMS AS | | | | 234 | 140,4000 | |

ESG MEMORY CASH COLLECT



I Memory Cash Cash Collect ESG si basano su società italiane ed europee con elevati standard ambientali, sociali e di governance. Questi certificate hanno durata biennale e consentono di ottenere premi periodici nelle date di valutazione trimestrali anche nel caso in cui il sottostante abbia perso terreno, ma la sua quotazione sia superiore o pari alla Barriera. In più, l'investitore avrà la possibilità di ricevere il capitale investito qualora il sottostante quoti a un valore superiore o pari al valore iniziale.

| SOTTOSTANTE | ISIN | CODICE NEG | SCADENZA | VALORE INIZIALE | BARRIERA | PREMIO |
|---------------------|--------------|------------|------------|-----------------|----------|--------|
| AIR FRANCEKLM | NL0014609018 | P09018 | 07/04/2022 | 5,32 | 3,724 | 5,50% |
| TELECOM ITALIA | NL0015040221 | P08945 | 21/07/2023 | 0,4 | 0,28 | 3,45% |
| UNICREDIT | NL0015040296 | P09018 | 21/07/2023 | 9 | 6,3 | 3,00% |
| RENAULT SA | NL0014034332 | P34332 | 08/11/2021 | 46,75 | 32,72 | 2,25% |
| AIR FRANCEKLM | NL0014034316 | P34316 | 08/11/2021 | 10,25 | 7,18 | 2,75% |
| SAIPEM SPA | NL0014034324 | P34324 | 08/11/2021 | 4,44 | 3,11 | 2,10% |
| SOCIETE GENERALE SA | NL0014034308 | P34308 | 08/11/2021 | 28,39 | 19,87 | 2,5% |

LEVA FISSA



I Leva Fissa Certificate sono Leverage Certificate che amplificano, su base giornaliera, l'andamento del sottostante per un fattore pari alla leva. Sono prodotti di investimento altamente speculativi indicati per un orizzonte temporale di brevissimo termine. La leva rimane fissa per investimenti su base giornaliera: per investimenti superiori a tale periodo i Certificate sono soggetti agli effetti del Compounding Effect.

www.investimenti.bnpparibas.it/levafissa

TURBO



I Turbo Certificate sono strumenti finanziari appartenenti alla categoria Leverage Certificate che permettono di investire a Leva su indici e azioni. A differenza dei Leva Fissa, la Leva finanziaria dei Turbo Certificate è dinamica e varia a seconda della distanza del sottostante dal Knock-out.

www.investimenti.bnpparibas.it/certificates-leva/turbo-certificate

TURBO UNLIMITED



I Turbo Certificate Unlimited sono strumenti finanziari permettono di investire a Leva su indici e azioni con la peculiarità di non avere una scadenza. Infatti, tramite un meccanismo di adeguamento giornaliero dello Strike, consentono di superare uno dei limiti principali dei Turbo classici, ovvero la presenza della scadenza. Lo Strike inoltre rappresenta anche il livello di Knock-Out del Certificate. Quando il prezzo del sottostante tocca il livello di Knock-Out del Certificate, il Turbo Unlimited scade anticipatamente e si azzerà il suo valore.

www.investimenti.bnpparibas.it/certificates-leva/turbo-certificate

MINI FUTURE



I Mini Future Certificate sono strumenti finanziari appartenenti alla categoria Leverage Certificate che permettono di investire a Leva su indici, azioni e altre tipologie di sottostanti. La leva finanziaria dei Mini Future Certificate è dinamica e varia a seconda della distanza del sottostante dal Knock-out che, a differenza dei Turbo, è variabile come il livello di Strike.

www.investimenti.bnpparibas.it/certificates-leva/mini-future-certificate

COVERED WARRANT



Un Covered Warrant (CW) è uno strumento finanziario, quotato in Borsa, che incorpora un'opzione e dà il diritto, ma non l'obbligo, di acquistare (opzione CALL) o di vendere (opzione PUT) un determinato sottostante. L'acquirente del Covered Warrant beneficia di questo diritto mediante il pagamento di un premio, che rappresenta il valore proprio del CW.

Covered Warrant Call

| SOTTOSTANTE | COD. ISIN | COD. NEG. | STRIKE* | SCADENZA |
|-------------|--------------|-----------|---------|------------|
| DAX | NLBNPIT105K1 | P105K1 | 11000 | 16/06/2021 |
| DAX | NLBNPIT105L9 | P105L9 | 12000 | 16/06/2021 |
| DAX | NLBNPIT105M7 | P105M7 | 13000 | 16/06/2021 |
| DAX | NLBNPIT105N5 | P105N5 | 14000 | 16/06/2021 |
| DAX | NLBNPIT105O3 | P105O3 | 15000 | 16/06/2021 |
| DAX | NLBNPIT105U0 | P105U0 | 11000 | 15/12/2021 |
| DAX | NLBNPIT105V8 | P105V8 | 12000 | 15/12/2021 |
| DAX | NLBNPIT105W6 | P105W6 | 13000 | 15/12/2021 |
| DAX | NLBNPIT105X4 | P105X4 | 14000 | 15/12/2021 |
| DAX | NLBNPIT105Y2 | P105Y2 | 15000 | 15/12/2021 |
| FTSE MIB | NLBNPIT104A5 | P104A5 | 17000 | 19/03/2021 |
| FTSE MIB | NLBNPIT104B3 | P104B3 | 18000 | 19/03/2021 |
| FTSE MIB | NLBNPIT104C1 | P104C1 | 19000 | 19/03/2021 |
| FTSE MIB | NLBNPIT104D9 | P104D9 | 20000 | 19/03/2021 |
| FTSE MIB | NLBNPIT104E7 | P104E7 | 21000 | 19/03/2021 |
| FTSE MIB | NLBNPIT104F4 | P104F4 | 22000 | 19/03/2021 |
| FTSE MIB | NLBNPIT104G2 | P104G2 | 23000 | 19/03/2021 |
| FTSE MIB | NLBNPIT104H0 | P104H0 | 24000 | 19/03/2021 |
| FTSE MIB | NLBNPIT104Q1 | P104Q1 | 18000 | 18/06/2021 |
| FTSE MIB | NLBNPIT104R9 | P104R9 | 19000 | 18/06/2021 |
| FTSE MIB | NLBNPIT104S7 | P104S7 | 20000 | 18/06/2021 |
| FTSE MIB | NLBNPIT104T5 | P104T5 | 21000 | 18/06/2021 |
| FTSE MIB | NLBNPIT104U3 | P104U3 | 22000 | 18/06/2021 |
| FTSE MIB | NLBNPIT104V1 | P104V1 | 23000 | 18/06/2021 |
| FTSE MIB | NLBNPIT104W9 | P104W9 | 24000 | 18/06/2021 |
| FTSE MIB | NLBNPIT10541 | PA0541 | 16000 | 17/12/2021 |
| FTSE MIB | NLBNPIT10558 | PA0558 | 17000 | 17/12/2021 |
| FTSE MIB | NLBNPIT10566 | PA0566 | 18000 | 17/12/2021 |
| FTSE MIB | NLBNPIT10574 | PA0574 | 19000 | 17/12/2021 |

Covered Warrant Call

| SOTTOSTANTE | COD. ISIN | COD. NEG. | STRIKE* | SCADENZA |
|-------------|--------------|-----------|---------|------------|
| FTSE MIB | NLBNPIT10582 | PA0582 | 20000 | 17/12/2021 |
| FTSE MIB | NLBNPIT10590 | PA0590 | 21000 | 17/12/2021 |
| FTSE MIB | NLBNPIT105A2 | P105A2 | 22000 | 17/12/2021 |
| FTSE MIB | NLBNPIT105B0 | P105B0 | 23000 | 17/12/2021 |
| FTSE MIB | NLBNPIT105C8 | P105C8 | 24000 | 17/12/2021 |
| NASDAQ 100 | NLBNPIT10640 | PA0640 | 10000 | 16/06/2021 |
| NASDAQ 100 | NLBNPIT10657 | PA0657 | 11000 | 16/06/2021 |
| NASDAQ 100 | NLBNPIT10665 | PA0665 | 12000 | 16/06/2021 |
| NASDAQ 100 | NLBNPIT10673 | PA0673 | 13000 | 16/06/2021 |
| NASDAQ 100 | NLBNPIT10681 | PA0681 | 14000 | 16/06/2021 |
| S&P 500 | NLBNPIT106D4 | P106D4 | 3200 | 16/06/2021 |
| S&P 500 | NLBNPIT106E2 | P106E2 | 3400 | 16/06/2021 |
| S&P 500 | NLBNPIT106F9 | P106F9 | 3600 | 16/06/2021 |
| S&P 500 | NLBNPIT106G7 | P106G7 | 3800 | 16/06/2021 |
| S&P 500 | NLBNPIT106H5 | P106H5 | 4000 | 16/06/2021 |

Covered Warrant Put

| SOTTOSTANTE | COD. ISIN | COD. NEG. | STRIKE* | SCADENZA |
|-------------|--------------|-----------|---------|------------|
| DAX | NLBNPIT105P0 | P105P0 | 9000 | 16/06/2021 |
| DAX | NLBNPIT105Q8 | P105Q8 | 10000 | 16/06/2021 |
| DAX | NLBNPIT105R6 | P105R6 | 11000 | 16/06/2021 |
| DAX | NLBNPIT105S4 | P105S4 | 12000 | 16/06/2021 |
| DAX | NLBNPIT105T2 | P105T2 | 13000 | 16/06/2021 |
| DAX | NLBNPIT105Z9 | P105Z9 | 9000 | 15/12/2021 |
| DAX | NLBNPIT10608 | PA0608 | 10000 | 15/12/2021 |
| DAX | NLBNPIT10616 | PA0616 | 11000 | 15/12/2021 |
| DAX | NLBNPIT10624 | PA0624 | 12000 | 15/12/2021 |
| DAX | NLBNPIT10632 | PA0632 | 13000 | 15/12/2021 |
| FTSE MIB | NLBNPIT104I8 | P104I8 | 13000 | 19/03/2021 |
| FTSE MIB | NLBNPIT104J6 | P104J6 | 14000 | 19/03/2021 |
| FTSE MIB | NLBNPIT104K4 | P104K4 | 15000 | 19/03/2021 |
| FTSE MIB | NLBNPIT104L2 | P104L2 | 16000 | 19/03/2021 |
| FTSE MIB | NLBNPIT104M0 | P104M0 | 17000 | 19/03/2021 |
| FTSE MIB | NLBNPIT104N8 | P104N8 | 18000 | 19/03/2021 |
| FTSE MIB | NLBNPIT104O6 | P104O6 | 19000 | 19/03/2021 |
| FTSE MIB | NLBNPIT104P3 | P104P3 | 20000 | 19/03/2021 |
| FTSE MIB | NLBNPIT104X7 | P104X7 | 13000 | 18/06/2021 |
| FTSE MIB | NLBNPIT104Y5 | P104Y5 | 14000 | 18/06/2021 |
| FTSE MIB | NLBNPIT104Z2 | P104Z2 | 15000 | 18/06/2021 |
| FTSE MIB | NLBNPIT105O9 | PA05O9 | 16000 | 18/06/2021 |
| FTSE MIB | NLBNPIT105I7 | PA05I7 | 17000 | 18/06/2021 |
| FTSE MIB | NLBNPIT105Z5 | PA05Z5 | 18000 | 18/06/2021 |
| FTSE MIB | NLBNPIT10533 | PA0533 | 19000 | 18/06/2021 |
| FTSE MIB | NLBNPIT105D6 | P105D6 | 13000 | 17/12/2021 |
| FTSE MIB | NLBNPIT105E4 | P105E4 | 14000 | 17/12/2021 |
| FTSE MIB | NLBNPIT105F1 | P105F1 | 15000 | 17/12/2021 |
| FTSE MIB | NLBNPIT105G9 | P105G9 | 16000 | 17/12/2021 |
| FTSE MIB | NLBNPIT105H7 | P105H7 | 17000 | 17/12/2021 |
| FTSE MIB | NLBNPIT105I5 | P105I5 | 18000 | 17/12/2021 |
| FTSE MIB | NLBNPIT105J3 | P105J3 | 19000 | 17/12/2021 |
| NASDAQ 100 | NLBNPIT10699 | PA0699 | 9000 | 16/06/2021 |
| NASDAQ 100 | NLBNPIT106A0 | P106A0 | 10000 | 16/06/2021 |
| NASDAQ 100 | NLBNPIT106B8 | P106B8 | 11000 | 16/06/2021 |
| NASDAQ 100 | NLBNPIT106C6 | P106C6 | 12000 | 16/06/2021 |
| S&P 500 | NLBNPIT106I3 | P106I3 | 2600 | 16/06/2021 |
| S&P 500 | NLBNPIT106J1 | P106J1 | 2800 | 16/06/2021 |
| S&P 500 | NLBNPIT106K9 | PA06K9 | 3000 | 16/06/2021 |

*Valori aggiornati al 04/10/2021

Informativa sulla privacy

La presente informativa è resa ai sensi del Regolamento (UE) 2016/679 del Parlamento europeo e del Consiglio, del 27 aprile 2016, relativo alla protezione delle persone fisiche con riguardo al trattamento dei dati personali, nonché alla libera circolazione di tali dati e che abroga la direttiva 95/46/CE (*General Data Protection Regulation - GDPR*) e delle relative disposizioni di attuazione in Italia. La presente pubblicazione è inviata mediante posta elettronica a coloro che ne fanno esplicita richiesta, tramite i canali presenti nel sito web investimenti.bnpparibas.it. Il conferimento dei dati è facoltativo. Il rifiuto a fornire i dati comporta l'impossibilità di ottenere il servizio. Per qualsiasi chiarimento, si prega di prendere visione della *Data Information Notice* del sito web investimenti.bnpparibas.it.

Per ulteriori informazioni



Visita il nostro sito
investimenti.bnpparibas.it



Chiamare il numero verde
800.92.40.43



Scarica l'App
Quotazioni di Borsa

Messaggio pubblicitario con finalità promozionali.

Prima di adottare una decisione di investimento al fine di comprendere appieno i potenziali rischi e benefici connessi alla decisione di investire negli strumenti finanziari qui vi menzionati, si invita a leggere attentamente la relativa documentazione di offerta e/o quotazione e, in particolare, le sezioni dedicate ai fattori di rischio connessi all'investimento, ai relativi costi e al trattamento fiscale, e il relativo documento contenente le informazioni chiave (KID), ove disponibile. Tale documentazione è disponibile sul sito web *investimenti.bnpparibas.it*. L'investimento negli strumenti finanziari qui vi menzionati può comportare il rischio di perdita totale o parziale del capitale inizialmente investito. Ove tali strumenti finanziari siano venduti prima della scadenza, l'investitore potrà incorrere anche in perdite in conto capitale. Nel caso in cui tali strumenti finanziari siano acquistati o venduti nel corso della loro durata, il rendimento potrà variare. La presente pubblicazione costituisce materiale pubblicitario e le informazioni in essa contenute hanno scopo meramente informativo e promozionale e non sono da intendersi in alcun modo come ricerca, sollecitazione o raccomandazione all'investimento, offerta al pubblico o consulenza in materia di investimenti. Le informazioni e i grafici a contenuto finanziario qui vi riportati sono meramente indicativi e hanno scopo esclusivamente esemplificativo e non esaustivo. I rendimenti passati non sono indicativi, né sono garanzia, dei rendimenti futuri. È responsabilità dell'investitore effettuare un'accurata analisi di tutti i profili fiscali, legali e regolamentari (inclusi i fattori di rischio, tra i quali, i fattori di rischio legati ai tassi di interesse, i fattori di rischio di *default* e i fattori di rischio legati all'assenza di liquidità) connessi all'investimento negli strumenti finanziari qui vi menzionati. BNP Paribas e/o altra società del gruppo BNP Paribas non potranno essere considerate responsabili delle conseguenze finanziarie o di altra natura derivanti dall'investimento in tali strumenti finanziari. Informazioni aggiornate sulla quotazione di questi ultimi sono disponibili sul sito web *investimenti.bnpparibas.it*. Eventuali raccomandazioni di investimento qui vi contenute non soddisfano i requisiti di legge relativi all'indipendenza della ricerca in materia di investimenti e non sono soggette ad alcun divieto di esecuzione di operazioni su strumenti finanziari prima della loro divulgazione.



BNP PARIBAS

La banca
per un mondo
che cambia